

รายงานการติดตามพื้นที่น้ำท่วม ปี 2557 โดยใช้ข้อมูลจากดาวเทียม COSMO-SkyMed-1

บันทึกภาพวันที่ 31 กรกฎาคม 2557 เวลา 06.02 น.

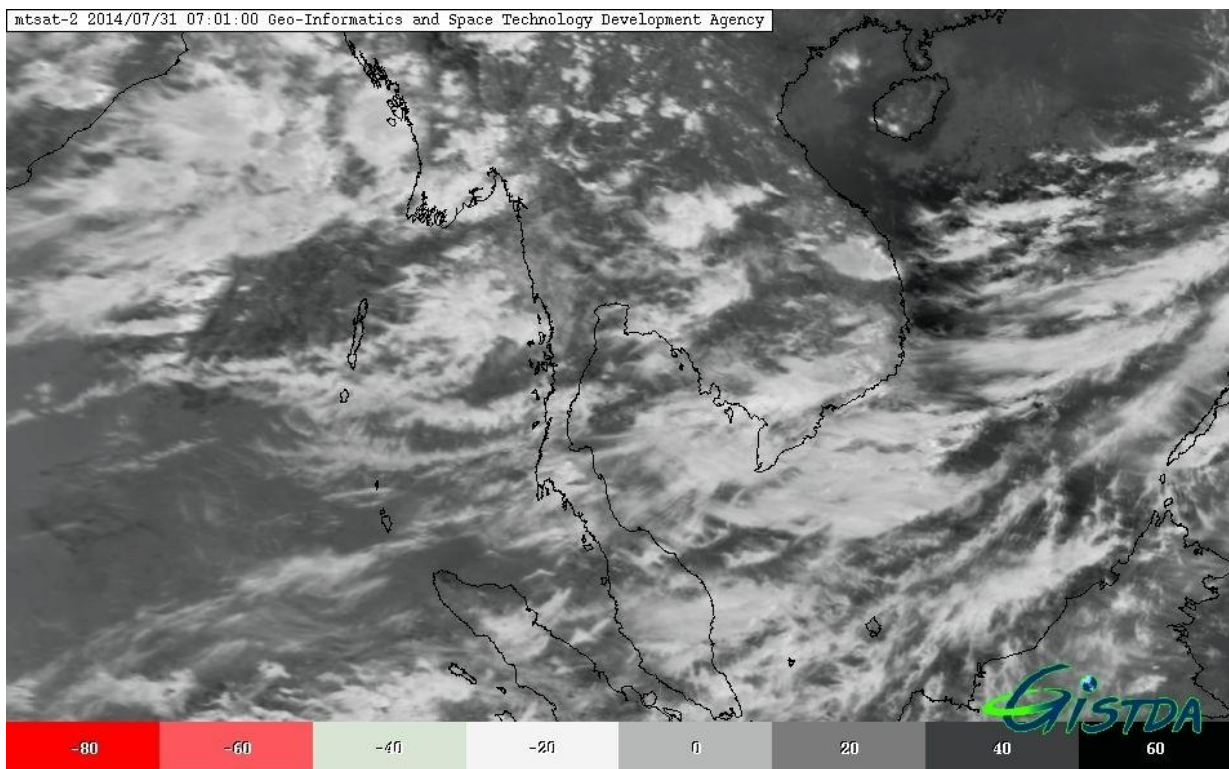
บริเวณบางส่วนของจังหวัดยโสธร ศรีสะเกษ อำนาจเจริญ และอุบลราชธานี

สำนักงานพัฒนาเทคโนโลยีอวกาศและภูมิสารสนเทศ (องค์การมหาชน): สทอภ.

กระทรวงวิทยาศาสตร์และเทคโนโลยี

การดำเนินการติดตามพื้นที่น้ำท่วม ปี 2557 ของ สทอภ. โดยใช้ข้อมูลจากดาวเทียม COSMO-SkyMed-1 บันทึกภาพวันที่ 31 กรกฎาคม 2557 เวลา 06.02 น. โดยสรุปดังนี้

กรมอุตุนิยมวิทยาได้รายงานสภาพอากาศประจำวันวันที่ 26 กรกฎาคม 2557 เมื่อเวลา 06.00 น. มรสุมตะวันตกเฉียงใต้กำลังปานกลางยังคงพัดปกคลุมทะเลอันดามัน ประเทศไทย และอ่าวไทย ประกอบกับมีหย่อมความกดอากาศต่ำปกคลุมบริเวณประเทศเวียดนามตอนกลาง ลักษณะเช่นนี้ทำให้ประเทศไทยมีฝนตกอยู่ในเกณฑ์กระจายถึงเกือบทั่วไป ร้อยละ 40-70 ของพื้นที่ และมีฝนตกหนักบางแห่งบริเวณภาคเหนือตอนบน ภาคตะวันออกเฉียงเหนือ และภาคตะวันออก สำหรับทะเลอันดามันตอนบนมีคลื่นสูงประมาณ 2 เมตร ขอให้ชาวเรือในบริเวณดังกล่าวเดินเรือด้วยความระมัดระวังไว้ด้วย อนึ่ง พายุโซนร้อน “นากรี” (NAGRI) บริเวณมหาสมุทรแปซิฟิกหรือด้านตะวันออกของเกาะใต้หวัน คาดว่าจะเคลื่อนตัวไปยังประเทศเกาหลีใต้ โดยพายุนี้ไม่มีผลกระทบต่อลักษณะอากาศของประเทศไทย



ภาพที่ 1 ข้อมูลจากดาวเทียม MTSAT-2 แสดงสภาพอากาศ ณ วันที่ 31 กรกฎาคม 2557 เวลา 01.00 น.

ที่มา : <http://eo.eoc.gistda.or.th>

ในการนี้ สทอภ. ได้ดำเนินการรับสัญญาณข้อมูลจากดาวเทียม COSMO-SkyMed-1 บันทึกภาพวันที่ 31 กรกฎาคม 2557 เวลา 06.02 น. ทำการวิเคราะห์พื้นที่น้ำท่วม บริเวณบางส่วนของจังหวัด ยโสธร ศรีสะเกษ อำนาจเจริญ และอุบลราชธานี ดังตารางที่ 1 และภาพที่ 2-4 สามารถสรุปสถานการณ์พื้นที่น้ำท่วม ได้ดังนี้

จังหวัดยโสธร พบพื้นที่น้ำท่วมบริเวณอำเภอป่าติ้ว คำเขื่อนแก้ว เมืองยโสธร กุดชุม ไทยเจริญและเลิงนกทา ตามลำดับ

จังหวัดร้อยเอ็ด พบพื้นที่น้ำท่วมบริเวณอำเภอนมไพร โพนทอง เสดภูมิ และหนองพอก ตามลำดับ

จังหวัดศรีสะเกษ พบพื้นที่น้ำท่วมบริเวณอำเภอกันทรลักษ์ กันทรารมย์ เมืองศรีสะเกษ ยางชุมน้อย ตามลำดับ

จังหวัดอำนาจเจริญ พบพื้นที่น้ำท่วมบริเวณอำเภอปทุมราชวงศา ลืออำนาจ หัวตะพาน เมืองอำนาจเจริญ พนา และเสนางคนิคม ตามลำดับ

จังหวัดอุบลราชธานี พบพื้นที่น้ำท่วมบริเวณอำเภอ กุดข้าวปุ้น เขื่องใน ตระการพืชผลวารินชำราบ เดชอุดม สำโรง นาเยี่ย ดอนมดแดง ตาลชุม ม่วงสามสิบ นาจะหลวย ทุ่งศรีอุดม ตระการพืชผล น้ำขุ่น น้ำยืน สว่างวีระวงศ์ เหล่าเสือโก้กและพิบูลมังสาหาร

จากการวิเคราะห์ข้อมูลจากดาวเทียม COSMO-SkyMed-1 พบว่า พื้นที่น้ำท่วมซึ่งส่วนใหญ่เป็นบริเวณพื้นที่ราบต่ำ และพื้นที่ ลุ่มการ เกษตร บริเวณริมแม่น้ำสายหลักและลำน้ำย่อย ทั้งนี้ประชาชนทั่วไปสามารถตรวจสอบพื้นที่ดังกล่าวจากแผนที่น้ำท่วมจากข้อมูลจากดาวเทียมที่เว็บไซต์ <http://flood.gistda.or.th>, www.gistda.or.th

ตารางที่ 1 พื้นที่น้ำท่วมและจำนวนครัวเรือนที่อยู่ใบริเวณบางส่วนของจังหวัดยโสธ ศรีสะเกษ อำนาจเจริญ อุบลราชธานี

เนื้อที่น้ำท่วมจำแนกรายอำเภอ			
จังหวัด	อำเภอ	พื้นที่น้ำท่วม(ไร่)	หลังคาเรือน (หลัง)
ยโสธร	กุดชุม	5,423	21
	คำเขื่อนแก้ว	8,901	4
	ทรายมูล	2,715	3
	ไทยเจริญ	6,023	15
	ป่าดัว	10,470	16
	เมืองยโสธร	6,146	6
	เลิงนกทา	26,453	46
รวมจังหวัดยโสธร		66,132	111
ร้อยเอ็ด	พนมไพร	1,300	0
	โพนทอง	640	1
	เสลภูมิ	13,339	102
	หนองพอก	139	2
รวมจังหวัดร้อยเอ็ด		15,418	105
ศรีสะเกษ	กันทรลักษ์	3,964	4
	กันทรารมย์	4,537	1
	เมืองศรีสะเกษ	4,243	0
	ยางชุมน้อย	2,373	0
รวมจังหวัดศรีสะเกษ		15,118	5
อำนาจเจริญ	ปทุมราชวงศา	1,872	0
	พนา	5,641	36
	เมืองอำนาจเจริญ	9,405	23
	ลืออำนาจ	11,742	20
	เสนางคนิคม	9,765	17
	หัวตะพาน	12,497	35
รวมจังหวัดอำนาจเจริญ		50,923	131
อุบลราชธานี	กุดข้าวปุ้น	908	0
	เขื่องใน	2,451	1

เนื้อที่น้ำท่วมจำแนกรายอำเภอ			
จังหวัด	อำเภอ	พื้นที่น้ำท่วม(ไร่)	หลังคาเรือน (หลัง)
	ดอนมดแดง	9,485	7
	เดชอุดม	8,898	15
	ตระการพืชผล	7,601	7
	ตาลชุม	6,633	29
	ทุ่งศรีอุดม	2,462	3
	นาเยีย	5,960	13
	น้ำขุ่น	1,138	0
	น้ำยืน	740	0
	พิบูลมังสาหาร	479	5
	ม่วงสามสิบ	9,990	24
	เมืองอุบลราชธานี	14,269	16
	วารินชำราบ	23,604	39
	สว่างวีระวงศ์	2,587	55
	สำโรง	6,243	7
	เหล่าเสือโก้ก	892	0
อุบลราชธานี			
Total		104,340	221
	รวมทั้งหมด	251,930	573

*หมายเหตุ: พื้นที่โดยประมาณจากการวิเคราะห์ข้อมูลจากดาวเทียมCOSMO-SkyMed-1

เอกสารอ้างอิง

กรมอุตุนิยมวิทยา. พยากรณ์อากาศประจำวันที ประจำวันที่ 31 กรกฎาคม 2557 เวลา 06.02 น.

แหล่งที่มา: http://tmd.go.th/daily_forecast 25 กรกฎาคม 2557

สำนักงานพัฒนาเทคโนโลยีอวกาศและภูมิสารสนเทศ (องค์การมหาชน). 2557. TeraCat & trade

Satellite Data Catalog. แหล่งที่มา: <http://eo.eoc.gistda.or.th> วันที่ 31 กรกฎาคม 2557

สำนักงานพัฒนาเทคโนโลยีอวกาศและภูมิสารสนเทศ (องค์การมหาชน). 2557. ข้อมูลจากดาวเทียม

COSMO-SkyMed-1 บันทึกภาพ 31 กรกฎาคม 2557 เวลา 06.02 น.