

รายงานการติดตามพื้นที่น้ำท่วม ปี 2557 โดยใช้ข้อมูลจากดาวเทียม COSMO-SkyMed-1

บันทึกภาพวันที่ 25 กรกฎาคม 2557 เวลา 05.49 น.

บริเวณบางส่วนของจังหวัดยโสธร ศรีสะเกษ อำนาจเจริญ และอุบลราชธานี

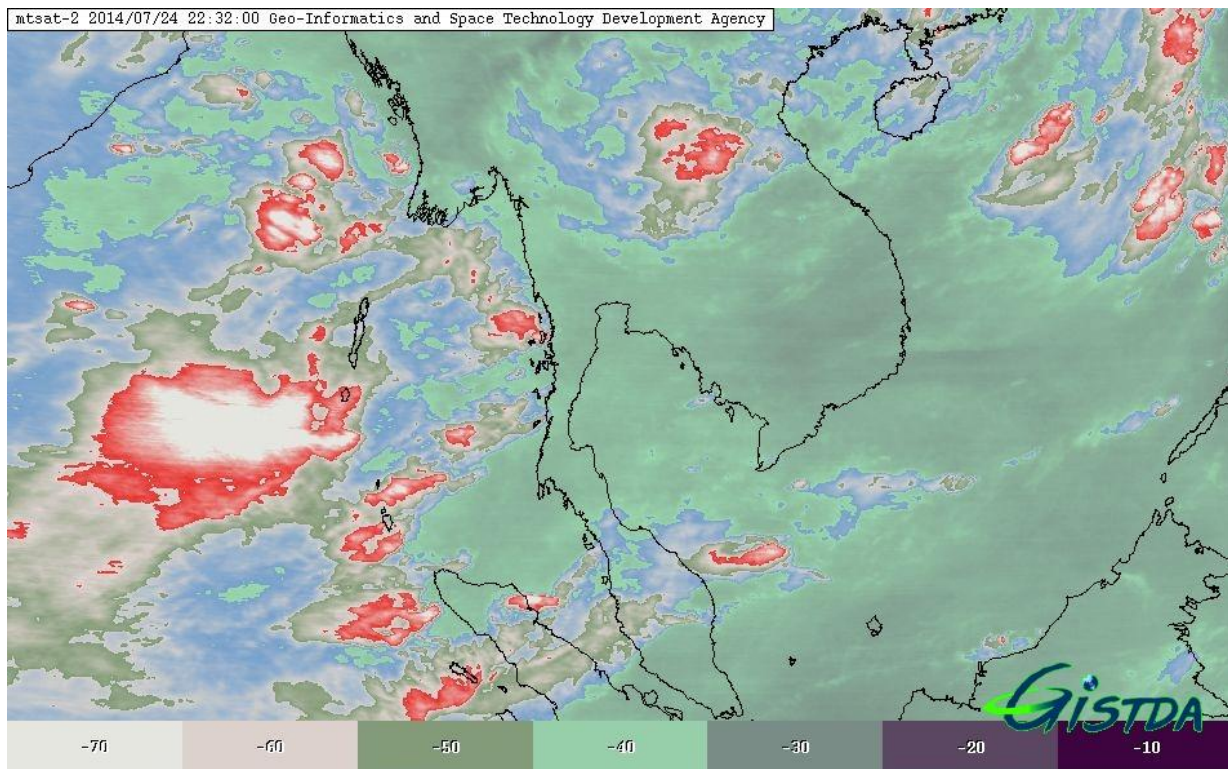
สำนักงานพัฒนาเทคโนโลยีอวกาศและภูมิสารสนเทศ (องค์การมหาชน): สทอภ.

กระทรวงวิทยาศาสตร์และเทคโนโลยี

---

การดำเนินการติดตามพื้นที่น้ำท่วม ปี 2557 ของ สทอภ. โดยใช้ข้อมูลจากดาวเทียม COSMO-SkyMed-1 บันทึกภาพวันที่ 25 กรกฎาคม 2557 เวลา 05.49 น. โดยสรุปดังนี้

กรมอุตุนิยมวิทยาได้รายงานสภาพอากาศประจำวันที่ 25 กรกฎาคม 2557 เมื่อเวลา 04.00 น. มรสุมตะวันตกเฉียงใต้กำลังปานกลางพัดปกคลุมทะเลอันดามัน ประเทศไทย และอ่าวไทย ทำให้ประเทศไทยมีปริมาณฝนลดลงในเกณฑ์เป็นแห่งๆ ถึงกระจายประมาณร้อยละ 30-40 ของพื้นที่ และมีฝนตกหนักบางแห่งบริเวณภาคใต้ฝั่งตะวันตก สำหรับบริเวณทะเลอันดามันตอนบนตั้งแต่จังหวัดภูเก็ตขึ้นมา ทะเลมีคลื่นสูงประมาณ 2 เมตร อนึ่ง พายุโซนร้อน “แมตโม”(MATMO) มีศูนย์กลางอยู่บริเวณเมืองหนานจิง ประเทศจีน และกำลังเคลื่อนตัวทางเหนือก่อนจะวันออกไปเมืองชิงเต่า โดยไม่มีผลกระทบต่อประเทศไทย



ภาพที่ 1 ข้อมูลจากดาวเทียม MTSAT-2 แสดงสภาพอากาศ ณ วันที่ 25 กรกฎาคม 2557 เวลา 05.34 น.

ที่มา : <http://eo.eoc.gistda.or.th>

ในการนี้ สทอภ. ได้ดำเนินการรับสัญญาณข้อมูลจากดาวเทียม COSMO-SkyMed-1 บันทึกภาพวันที่ 25 กรกฎาคม 2557 เวลา 05.49 น. ทำการวิเคราะห์พื้นที่น้ำท่วม บริเวณบางส่วนของจังหวัดศรีสะเกษ สุรินทร์ สกลนคร บึงกาฬ ร้อยเอ็ด อุตรธานี ยโสธร หนองคาย นครพนม อำนาจเจริญ และบุรีรัมย์ ดังตารางที่ 1 และ ภาพที่ 2-4 สามารถสรุปสถานการณ์พื้นที่น้ำท่วม ได้ดังนี้

**จังหวัดยโสธร** พบพื้นที่น้ำท่วมบริเวณอำเภอป่าดัว คำเขื่อนแก้ว เมืองยโสธร กุดชุม และไทยเจริญ ตามลำดับ

**จังหวัดศรีสะเกษ** พบพื้นที่น้ำท่วมบริเวณอำเภอกันทรลักษณ์

**จังหวัดอำนาจเจริญ** พบพื้นที่น้ำท่วมบริเวณอำเภอลืออำนาจ หัวตะพาน เมืองอำนาจเจริญ พนา และเสนางคนิคม ตามลำดับ

**จังหวัดอุบลราชธานี** พบพื้นที่น้ำท่วมบริเวณอำเภวารินชำราบ เดชอุดม สำโรง นาเยี่ย ดอนมดแดง ตาลชุม ม่วงสามสิบ นาจะหลวย ทุ่งศรีอุดม ตระการพืชผล น้ำขุ่น น้ำยืน สว่างวีระวงศ์ เหล่าเสือโก้ก และพิบูลมังสาหาร

จากการวิเคราะห์ข้อมูลจากดาวเทียม COSMO-SkyMed-1 พบว่า พื้นที่น้ำท่วมซึ่งส่วนใหญ่เป็นบริเวณพื้นที่ราบต่ำ และพื้นที่ลุ่มการเกษตร บริเวณริมแม่น้ำสายหลักและลำน้ำย่อย ทั้งนี้ประชาชนทั่วไปสามารถตรวจสอบพื้นที่ดังกล่าวจากแผนที่น้ำท่วมจากข้อมูลจากดาวเทียมที่เว็บไซต์ <http://flood.gistda.or.th>, [www.gistda.or.th](http://www.gistda.or.th)

ตารางที่ 1 พื้นที่น้ำท่วมและจำนวนครัวเรือนที่อยู่ในบริเวณบางส่วนของจังหวัดยโสธร ศรีสะเกษ อำนาจเจริญ อุบลราชธานี

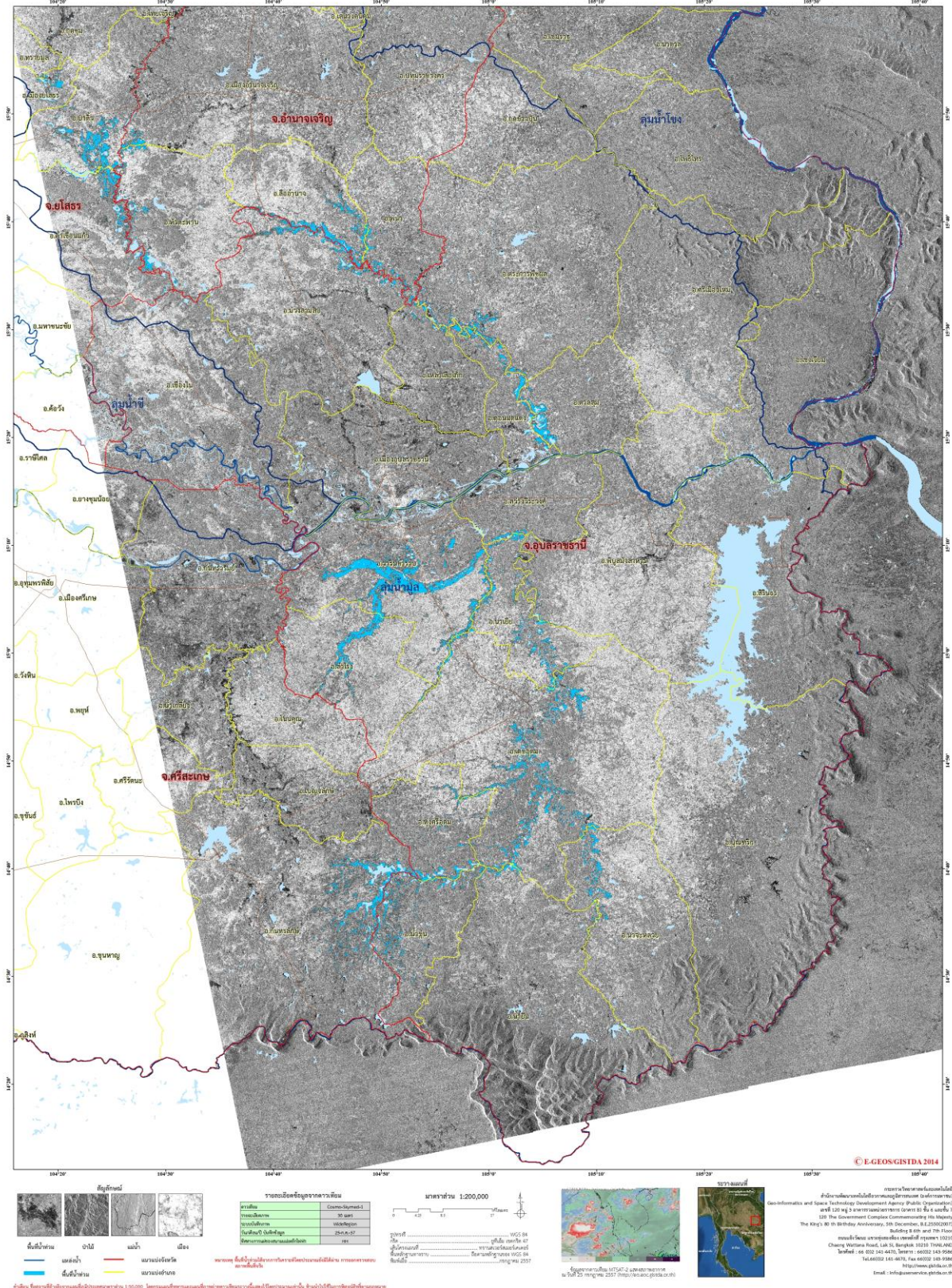
เนื้อที่น้ำท่วมจำแนกรายอำเภอ			
จังหวัด	อำเภอ	พื้นที่น้ำท่วม(ไร่)	หลังคาเรือน (หลัง)
ยโสธร	ป่าดัว	8,697	0
	คำเขื่อนแก้ว	3,222	0
	เมืองยโสธร	1,272	0
	กุศชุม	1,171	0
	ไทยเจริญ	850	0
รวมจังหวัดยโสธร		15,211	0
ศรีสะเกษ	กันทรลักษ์	7,528	0
รวมจังหวัดศรีสะเกษ		7,528	0
อำนาจเจริญ	ลืออำนาจ	7,327	0
	ห้วยตะพาน	2,586	0
	เมืองอำนาจเจริญ	1,836	0
	พนา	1,771	0
	เสนางคนิคม	850	0
รวมจังหวัดอำนาจเจริญ		14,370	0
อุบลราชธานี	วารินชำราบ	28,524	0
	เดชอุดม	16,783	0
	สำโรง	6,686	0
	นาเยีย	4,694	0
	ดอนมดแดง	4,568	0
	ตาลชุม	4,335	0
	ม่วงสามสิบ	4,083	0
	นาจะหลวย	3,514	0
	ทุ่งศรีอุดม	3,299	0
	ตระการพืชผล	3,102	0
	น้ำขุ่น	2,225	0

เนื้อที่น้ำท่วมจำแนกรายอำเภอ			
จังหวัด	อำเภอ	พื้นที่น้ำท่วม(ไร่)	หลังคาเรือน (หลัง)
	น้ำยืน	1,223	0
	สว่างวีระวงศ์	942	0
	เหล่าเสือโก้ก	518	0
	พิบูลมังสาหาร	154	0
รวมจังหวัดอุบลราชธานี		84,652	0
รวมทั้งหมด		121,761	0

\*หมายเหตุ: พื้นที่โดยประมาณจากการวิเคราะห์ข้อมูลจากดาวเทียม COSMO-SkyMed-1



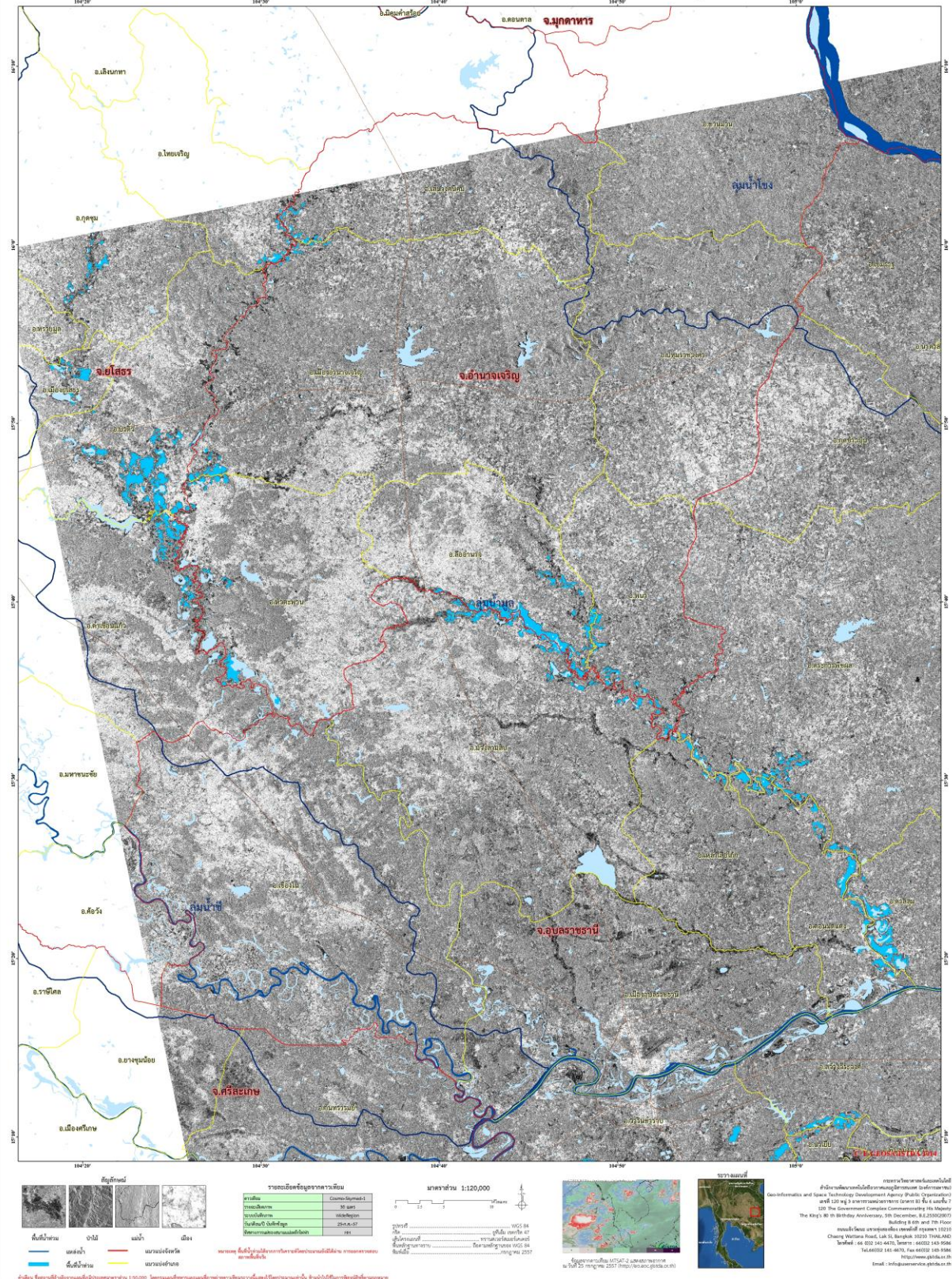
ข้อมูลจากดาวเทียม COSMO-SkyMed-1 บันทึกข้อมูลเมื่อวันที่ 25 กรกฎาคม 2557 เวลา 05.49 น.  
แสดงพื้นที่น้ำท่วม บริเวณบางส่วนของจังหวัดยโสธร ศรีสะเกษ อำนาจเจริญ และอุบลราชธานี



ภาพที่ 2 พื้นที่น้ำท่วม (สีฟ้า) จากการวิเคราะห์ข้อมูลจากดาวเทียม COSMO-SkyMed-1 บันทึกภาพ 25 กรกฎาคม 2557 เวลา 05.49 น. บริเวณบางส่วนของจังหวัดยโสธร ศรีสะเกษ อำนาจเจริญ และอุบลราชธานี



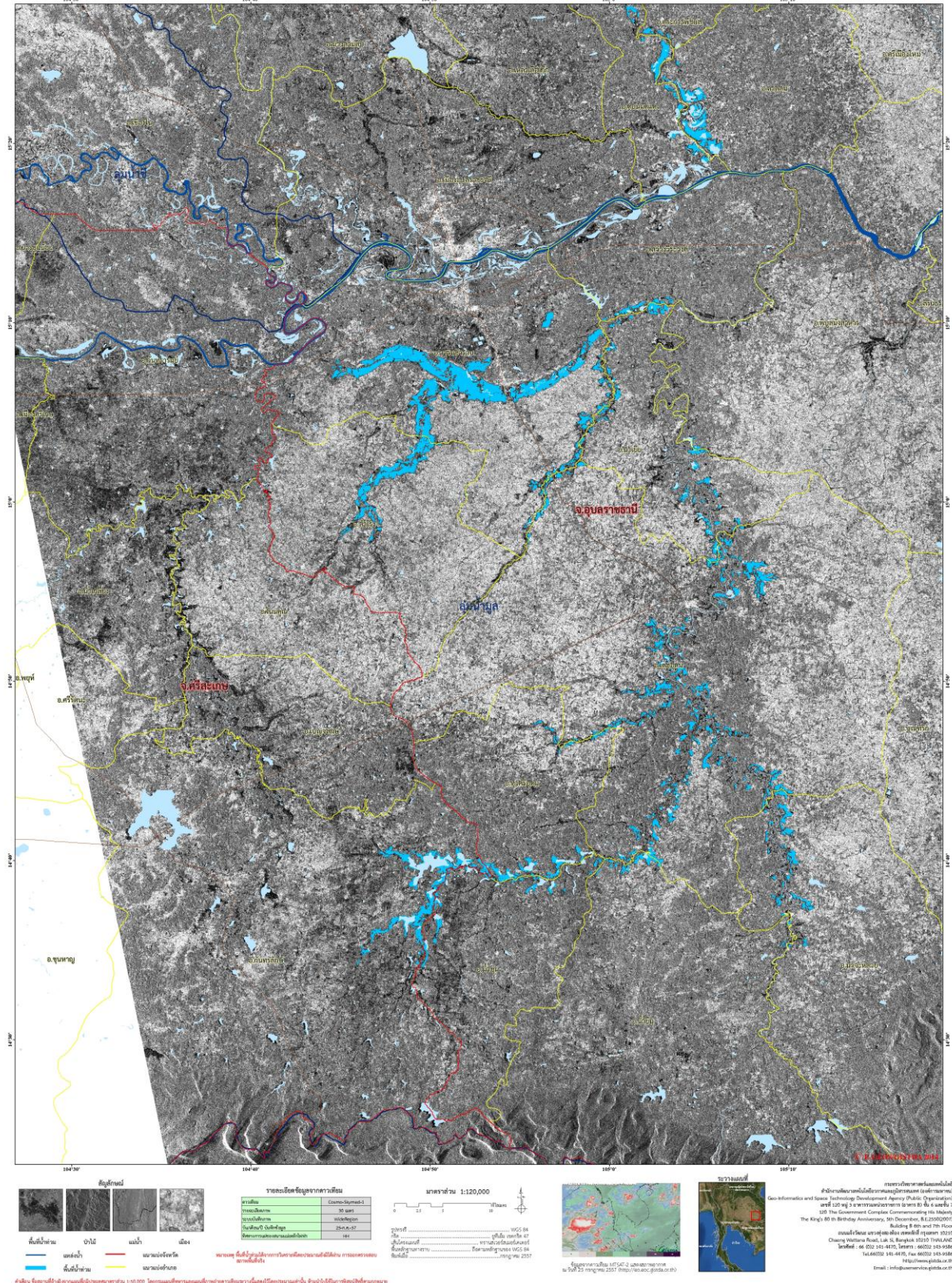
ข้อมูลจากดาวเทียม COSMO-SkyMed-1 บันทึกข้อมูลเมื่อวันที่ 25 กรกฎาคม 2557 เวลา 05.49 น.  
แสดงพื้นที่น้ำท่วม บริเวณบางส่วนของจังหวัดยโสธร ศรีสะเกษ อำนาจเจริญ และอุบลราชธานี



ภาพที่ 3 พื้นที่น้ำท่วม (สีฟ้า) จากการวิเคราะห์ข้อมูลจากดาวเทียม COSMO-SkyMed-1 บันทึกภาพ 25 กรกฎาคม 2557 เวลา 05.49 น. บริเวณบางส่วนของจังหวัดยโสธร ศรีสะเกษ อำนาจเจริญ และอุบลราชธานี



ข้อมูลจากดาวเทียม COSMO-SkyMed-1 บันทึกข้อมูลเมื่อวันที่ 25 กรกฎาคม 2557 เวลา 05.49 น.  
แสดงพื้นที่น้ำท่วม บริเวณบางส่วนของจังหวัดศรีสะเกษ และอุบลราชธานี



ภาพที่ 4 พื้นที่น้ำท่วม (สีฟ้า) จากการวิเคราะห์ข้อมูลจากดาวเทียม COSMO-SkyMed-1 บันทึกภาพ 25 กรกฎาคม 2557 เวลา 05.49 น. บริเวณบางส่วนของจังหวัดศรีสะเกษ และอุบลราชธานี

## เอกสารอ้างอิง

กรมอุตุนิยมวิทยา. พยากรณ์อากาศประจำวันที ประจำวันที่ 25 กรกฎาคม 2557 เวลา 04.00 น.

แหล่งที่มา: [http://tmd.go.th/daily\\_forecast](http://tmd.go.th/daily_forecast) 25 กรกฎาคม 2557

สำนักงานพัฒนาเทคโนโลยีอวกาศและภูมิสารสนเทศ (องค์การมหาชน). 2557. TeraCat & trade

Satellite Data Catalog. แหล่งที่มา: <http://eo.eoc.gistda.or.th> วันที่ 25 กรกฎาคม 2557

สำนักงานพัฒนาเทคโนโลยีอวกาศและภูมิสารสนเทศ (องค์การมหาชน). 2557. ข้อมูลจากดาวเทียม

COSMO-SkyMed-1 บันทึกภาพ 25 กรกฎาคม 2557 เวลา 05.49 น.