

# รายงานการติดตามพื้นที่น้ำท่วม ปี 2557 โดยใช้ข้อมูลจากดาวเทียม RADARSAT-2

บันทึกภาพวันที่ 31 สิงหาคม 2557 เวลา 06.10 น.

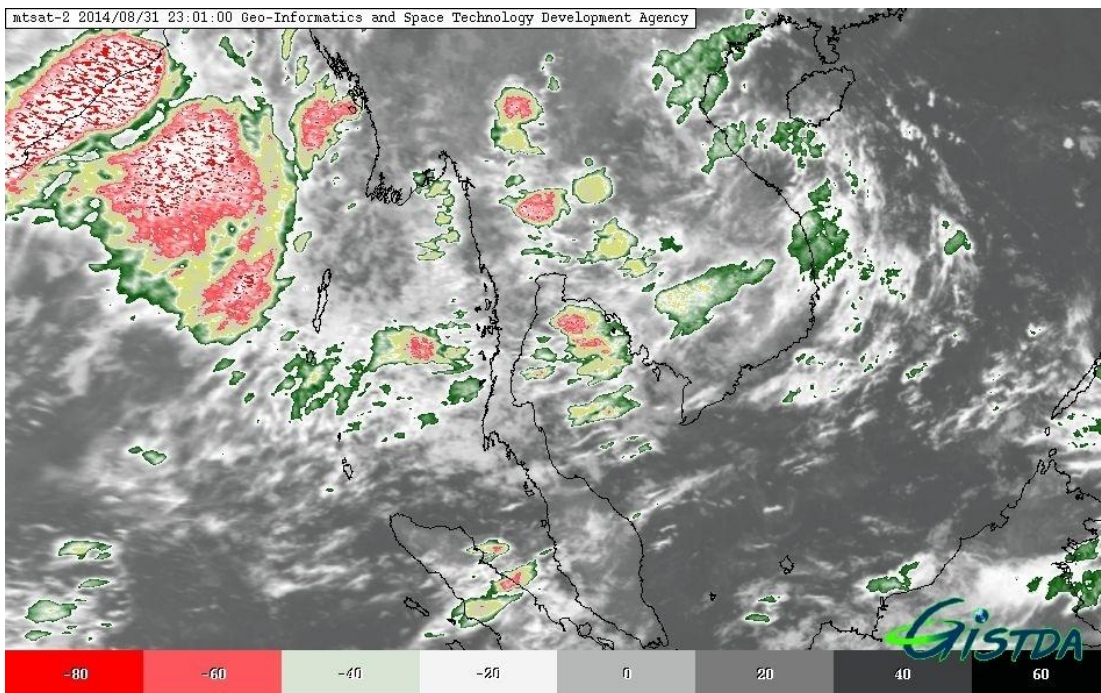
บริเวณบางส่วนของจังหวัดกำแพงเพชร ขอนแก่น ชัยภูมิ นครราชสีมา พิจิตร สุโขทัย อุตรดิตถ์ พิษณุโลก  
เพชรบูรณ์ หนองคาย อุตรธานี และอุทัยธานี

สำนักงานพัฒนาเทคโนโลยีอวกาศและภูมิสารสนเทศ (องค์การมหาชน): สทอภ.

กระทรวงวิทยาศาสตร์และเทคโนโลยี

การดำเนินการติดตามพื้นที่น้ำท่วม ปี 2557 ของ สทอภ. โดยใช้ข้อมูลจากดาวเทียม RADARSAT-2  
บันทึกภาพวันที่ 31 สิงหาคม 2557 เวลา 06.10 น. โดยสรุปดังนี้

กรมอุตุนิยมวิทยา รายงานสภาพอากาศประจำวัน ที่ 31 สิงหาคม 2557 เมื่อเวลา 04.00 น. ร่องมรสุมพาดผ่านภาคเหนือ และภาคตะวันออกเฉียงเหนือ เข้าสู่หย่อมความกดอากาศต่ำบริเวณชายฝั่งประเทศเวียดนาม ประกอบกับมรสุมตะวันตกเฉียงใต้พัดปกคลุมทะเลอันดามัน และอ่าวไทย ลักษณะเช่นนี้ทำให้ประเทศไทยตอนบนยังคงมีฝนตกกระจายถึงเกือบทั่วไป ร้อยละ 40-70 ของพื้นที่ กับมีฝนตกหนักบางแห่ง ในภาคเหนือ บริเวณจังหวัดเชียงใหม่ เชียงราย ลำพูน ลำปาง น่าน แพร่ สุโขทัย พิษณุโลก และเพชรบูรณ์ ภาคตะวันออกเฉียงเหนือ บริเวณจังหวัดขอนแก่น ชัยภูมิ นครราชสีมา บุรีรัมย์ สุรินทร์ ศรีสะเกษ และอุบลราชธานี ภาคตะวันออก บริเวณจังหวัดนครนายก ปราจีนบุรี จันทบุรี และตราด ขอให้ประชาชนบริเวณดังกล่าวระวังอันตรายจากฝนตกหนักและฝนที่ตกสะสมต่อเนื่องไว้ด้วย



ภาพที่ 1 ข้อมูลจากดาวเทียม MTSAT-2 แสดงสภาพอากาศ ณ วันที่ 31 สิงหาคม 2557 เวลา 06.01 น.

ที่มา : <http://eo.eoc.gistda.or.th>

ในการนี้ สทอภ. ได้ดำเนินการรับสัญญาณข้อมูลจากดาวเทียม RADARSAT-2 บันทึกภาพวันที่ 31 สิงหาคม 2557 เวลา 06.10 น. ทำการวิเคราะห์พื้นที่น้ำท่วมบริเวณบางส่วนของจังหวัดกำแพงเพชร ขอนแก่น ชัยภูมิ นครราชสีมา พิจิตร สุโขทัย อุตรดิตถ์ พิษณุโลก เพชรบูรณ์หนองคาย อุตรธานี และอุทัยธานี ดังตารางที่ 1 และ ภาพที่ 2 โดยพบน้ำท่วมได้ดังนี้

**จังหวัดกำแพงเพชร** พบพื้นที่น้ำท่วมบริเวณอำเภอขาณุวรลักษบุรี คลองขลุง ทวายทองวัฒนา ไทรงาม บึงสามัคคี ปางศิลาทอง พรานกระต่าย เมืองกำแพงเพชร และลานกระบือ ตามลำดับ

**จังหวัดขอนแก่น** พบพื้นที่น้ำท่วมบริเวณอำเภอโคกโพธิ์ไชย ชนบท และแวงใหญ่ ตามลำดับ

**จังหวัดชัยภูมิ** พบพื้นที่น้ำท่วมบริเวณอำเภอคอนสวรรค์ จัตุรัส เนินสง่า บ้านหว่า บำเหน็จณรงค์ เมืองชัยภูมิ และหนองบัวระเหว ตามลำดับ

**จังหวัดนครราชสีมา** พบพื้นที่น้ำท่วมบริเวณอำเภอ แก้งสนามนาง ขามทะเลสอ ขามสะแกแสง คง เฉลิมพระเกียรติ โชคชัย ด่านขุนทด โนนไทย โนนสูง บ้านเหลื่อม พระนางคำ เมืองนครราชสีมา และโนนสูง ตามลำดับ

**จังหวัดพิจิตร** พบพื้นที่น้ำท่วมบริเวณอำเภอ ตะพานหิน ทับค้อ บางมูลนาก บึงนาราง โพทะเล โพธิ์ประทับช้าง เมืองพิจิตร วชิรขามมี วังพูนทราย สากเหล็ก และสามง่าม ตามลำดับ

**จังหวัดพิษณุโลก** พบพื้นที่น้ำท่วมบริเวณอำเภอ ชนแดน บางกระทุ่ม บางระกำ พรหมพิราบ เมืองพิษณุโลก วังทอง และวัดโบสถ์ ตามลำดับ

**จังหวัดเพชรบูรณ์** พบพื้นที่น้ำท่วมบริเวณอำเภอ ชนแดน บึงสามพราน เมืองเพชรบูรณ์ วังโป่ง วิเชียรบุรี ศรีเทพ และหนองไผ่ ตามลำดับ

**จังหวัดสุโขทัย** พบพื้นที่น้ำท่วมบริเวณอำเภอ กงไกรลาศ คีรีมาศ เมืองสุโขทัย ศรีนคร ศรีสวรรค์ศรีสำโรง และสวรรคโลก ตามลำดับ

**จังหวัดหนองคาย** พบพื้นที่น้ำท่วมบริเวณอำเภอท่าบ่อ โพธิ์ตาก โพนพิสัย เมืองหนองคาย ศรีเชียงใหม่ และสระใคร ตามลำดับ

**จังหวัดอุตรธานี** พบพื้นที่น้ำท่วมบริเวณอำเภอกุดจับ บ้านฝื่อ เพ็ญ และเมืองอุตรธานี ตามลำดับ

**จังหวัดอุตรดิตถ์** พบพื้นที่น้ำท่วมบริเวณอำเภอตรอน พิชัย เมืองอุตรดิตถ์ และลับแล ตามลำดับ

**จังหวัดอุทัยธานี** พบพื้นที่น้ำท่วมบริเวณอำเภอเมืองอุทัยธานี

จากการวิเคราะห์ข้อมูลจากดาวเทียม RADARSAT-2 พบว่า พื้นที่น้ำท่วมซึ่งส่วนใหญ่เป็นบริเวณพื้นที่ราบต่ำ พื้นที่เกษตรกรรม และแหล่งชุมชนในบางพื้นที่ บริเวณริมแม่น้ำสายหลักและลำน้ำย่อย ทั้งนี้ประชาชนทั่วไปสามารถตรวจสอบพื้นที่ดังกล่าวจากแผนที่น้ำท่วมจากข้อมูลดาวเทียมที่เว็บไซต์ <http://flood.gistda.or.th>, [www.gistda.or.th](http://www.gistda.or.th)

เนื้อที่น้ำท่วมจำแนกรายอำเภอ			
จังหวัด	อำเภอ	พื้นที่น้ำท่วม (ไร่)	หลังคาเรือน (หลัง)
กำแพงเพชร	ชาณุวรลักษบุรี	3,730.31	9
	คลองขลุง	6,264	10
	ทรายทองวัฒนา	187	2
	ไทรงาม	1,145	7
	บึงสามัคคี	662	4
	ปางศิลาทอง	530	1
	พรานกระต่าย	95	1
	เมืองกำแพงเพชร	1,740	4
	ลานกระบือ	1,816	6
กำแพงเพชร		16,169	44
ขอนแก่น	โคกโพธิ์ไชย	686	2
	ชนบท	248	1
	แวงใหญ่	504	1
ขอนแก่น		1,438	4
ชัยภูมิ	คอนสวรรค์	220	2
	จัตุรัส	3,294	7
	เนินสง่า	1,529	4
	บ้านเขว้า	4,598	5
	บำเหน็จณรงค์	2,854	5
	เมืองชัยภูมิ	3,742	11
	หนองบัวระเหว	1,246	2
ชัยภูมิ		17,482	36
นครราชสีมา	แก้งสนามนาง	36	1
	ขามทะเลสอ	4,295	5
	ขามสะแกแสง	1,493	4
	คง	561	5
	เฉลิมพระเกียรติ	7,569	3
	โชคชัย	346	4
	ด่านขุนทด	20,731	13

เนื้อที่น้ำท่วมจำแนกรายอำเภอ			
จังหวัด	อำเภอ	พื้นที่น้ำท่วม (ไร่)	หลังคาเรือน (หลัง)
	โนนไทย	30,348	10
	โนนสูง	20,770	13
	บ้านเหลื่อม	2,364	4
	พระทองคำ	5,462	5
	เมืองนครราชสีมา	26,807	23
	สูงเนิน	3,721	7
นครราชสีมา		124,503	97
นครสวรรค์	เก้าเลี้ยว	16,230	5
	โกรกพระ	2,521	6
	ชุมแสง	7,723	12
	ท่าตะโก	1,017	4
	บรรพตพิสัย	6,085	12
	พยุหะคีรี	747	2
	เมืองนครสวรรค์	3,275	12
	แม่วงก์	2,015	2
	ลาดยาว	1,848	6
	หนองบัว	71	2
นครสวรรค์		41,532	63
พิจิตร	ตะพานหิน	5,548	10
	ทับคล้อ	3,184	3
	บางมูลนาก	5,164	6
	บึงนาราง	3,035	5
	โพทะเล	10,082	10
	โพธิ์ประทับช้าง	6,772	7
	เมืองพิจิตร	31,366	15
	วชิรบำรุง	1,760	4
	วังทรายพูน	6,262	4
	สากเหล็ก	2,201	3
	สามง่าม	9,501	5

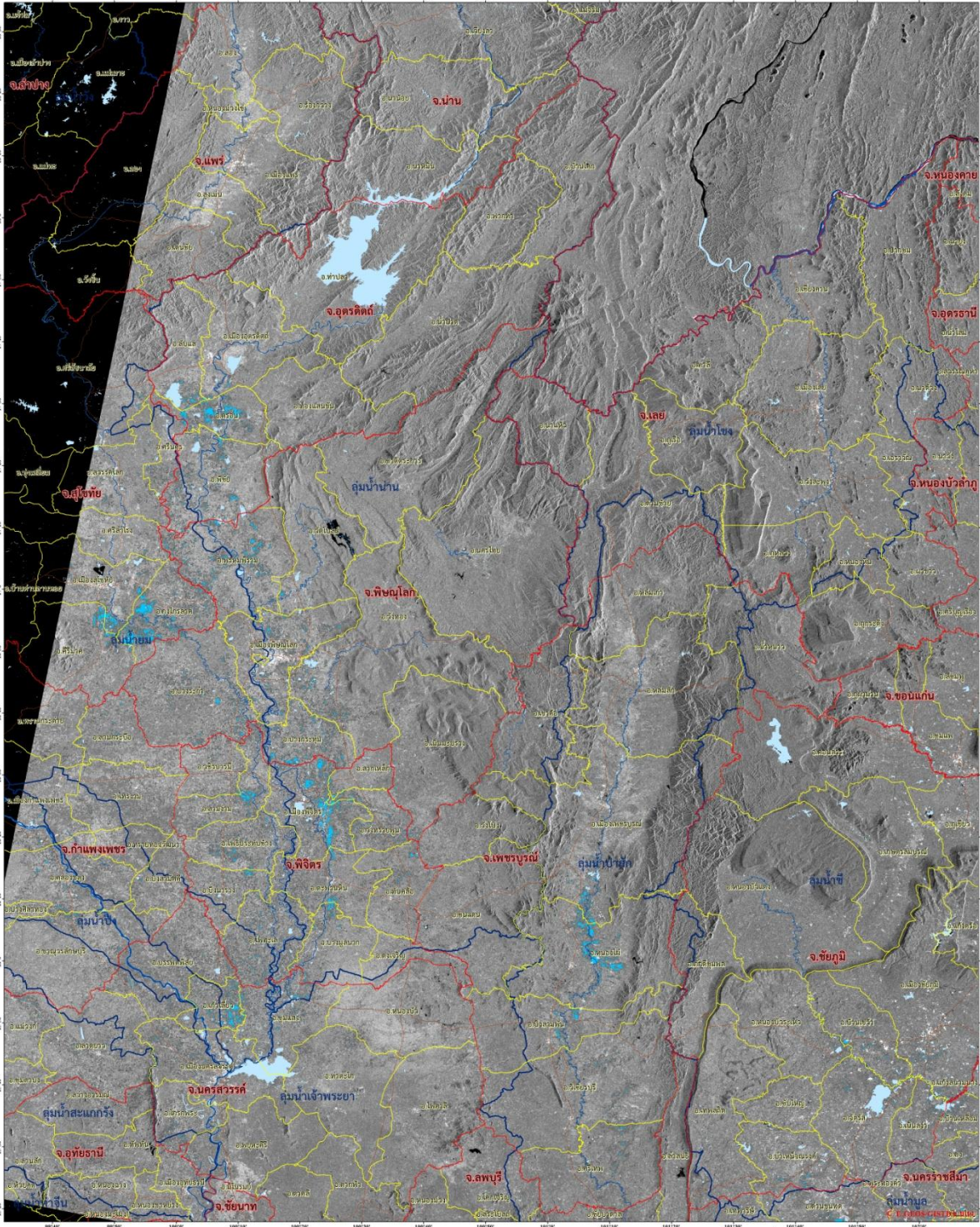
เนื้อที่น้ำท่วมจำแนกรายอำเภอ			
จังหวัด	อำเภอ	พื้นที่น้ำท่วม (ไร่)	หลังคาเรือน (หลัง)
พิจิตร		84,874	72
พิษณุโลก	เนินมะปราง	1,259	2
	บางกระทุ่ม	12,266	9
	บางระกำ	12,695	11
	พรหมพิราม	22,452	12
	เมืองพิษณุโลก	9,244	17
	วังทอง	5,309	6
	วัดโบสถ์	1,124	3
พิษณุโลก		64,349	60
เพชรบูรณ์	ชนแดน	14	1
	บึงสามพัน	4,883	3
	เมืองเพชรบูรณ์	7,549	3
	วังโป่ง	179	2
	วิเชียรบุรี	3,516	6
	ศรีเทพ	3,369	2
	หนองไผ่	28,974	10
เพชรบูรณ์		48,483	27
สุโขทัย	กงไกรลาศ	35,780	11
	คีรีมาศ	9,195	4
	เมืองสุโขทัย	10,343	7
	ศรีนคร	2,455	4
	ศรีสัชนาลัย	850	2
	ศรีสำโรง	1,182	7
	สวรรคโลก	1,441	9
สุโขทัย		61,247	44
หนองคาย	ท่าบ่อ	1,958	7
	โพธิ์ตาก	709	2
	โพนพิสัย	1,997	1
	เมืองหนองคาย	39,384	15

เนื้อที่น้ำท่วมจำแนกรายอำเภอ			
จังหวัด	อำเภอ	พื้นที่น้ำท่วม (ไร่)	หลังคาเรือน (หลัง)
	ศรีเชียงใหม่	221	1
	สระใคร	448	1
หนองคาย		44,718	27
อุดรธานี	กุดจับ	613	3
	บ้านฝื่อ	354	3
	เพ็ญ	11,223	4
	เมืองอุดรธานี	3,286	8
อุดรธานี		15,476	18
อุดรดิตถ์	ตรอน	19,780	5
	พิชัย	13,829	11
	เมืองอุดรดิตถ์	1,530	4
	ลับแล	4,893	4
อุดรดิตถ์		40,031	24
อุทัยธานี	เมืองอุทัยธานี	299	1
อุทัยธานี		299	1
รวมทั้งหมด		560,600	517

ตารางที่ 1 พื้นที่น้ำท่วมและจำนวนครัวเรือนที่อยู่ในบริเวณบางส่วนของจังหวัดแพงเพชร ขอนแก่น ชัยภูมิ นครราชสีมา พิจิตร สุโขทัย อุดรดิตถ์ พิษณุโลก เพชรบูรณ์ หนองคาย อุดรธานี และอุทัยธานี



ข้อมูลจากดาวเทียม RADARSAT-2 บันทึกข้อมูลเมื่อวันที่ 31 สิงหาคม 2557 เวลา 06.10 น.  
แสดงพื้นที่น้ำท่วม บริเวณบางส่วนของจังหวัดกำแพงเพชร ขอนแก่น ชัยภูมิ นครราชสีมา พิจิตร สุโขทัย อุตรดิตถ์  
พิษณุโลก เพชรบูรณ์ หนองคาย อุดรธานี และอุทัยธานี



มาตราส่วน 1:345,674

รายละเอียดของชุดข้อมูล	
พื้นที่น้ำท่วม	30 เมตร
พื้นที่น้ำท่วม	30 เมตร
พื้นที่น้ำท่วม	30 เมตร
พื้นที่น้ำท่วม	30 เมตร
พื้นที่น้ำท่วม	30 เมตร
พื้นที่น้ำท่วม	30 เมตร

ข้อมูล: ข้อมูลดาวเทียม RADARSAT-2 วันที่ 31 สิงหาคม 2557 เวลา 06.10 น. ข้อมูลแผนที่: ข้อมูลแผนที่ประเทศไทย ปี 2557

ภาพที่ 2 พื้นที่น้ำท่วม (สีฟ้า) จากการวิเคราะห์ข้อมูลจากดาวเทียม RADARSAT-2 บันทึกภาพวันที่ 31 สิงหาคม 2557 เวลา 06.10 น. บริเวณบางส่วนของจังหวัดกำแพงเพชร ขอนแก่น ชัยภูมิ นครราชสีมา พิจิตร สุโขทัย อุตรดิตถ์ พิษณุโลก เพชรบูรณ์ หนองคาย อุดรธานี และอุทัยธานี

## เอกสารอ้างอิง

กรมอุตุนิยมวิทยา. 2557.พยากรณ์อากาศประจำวันที 31 สิงหาคม 2557 เวลา 04.00น.

แหล่งที่มา:[http://tmd.go.th/daily\\_forecast5](http://tmd.go.th/daily_forecast5) สิงหาคม 2557

สำนักงานพัฒนาเทคโนโลยีอวกาศและภูมิสารสนเทศ (องค์การมหาชน). 2557. TeraCat& trade Satellite

Data Catalog. แหล่งที่มา:<http://eo.eoc.gistda.or.th/stromtracker>

วันที่ 31 สิงหาคม 2557

สำนักงานพัฒนาเทคโนโลยีอวกาศและภูมิสารสนเทศ (องค์การมหาชน). 2557. ข้อมูลจากดาวเทียม

RADARSAT-2 บันทึกภาพวันที่ 31 สิงหาคม 2557เวลา 06.10 น.