

รายงานการติดตามพื้นที่น้ำท่วม ปี 2557 โดยใช้ข้อมูลจากดาวเทียม COSMO-SkyMed-2

บันทึกภาพวันที่ 31 สิงหาคม 2557 เวลา 18.30 น.

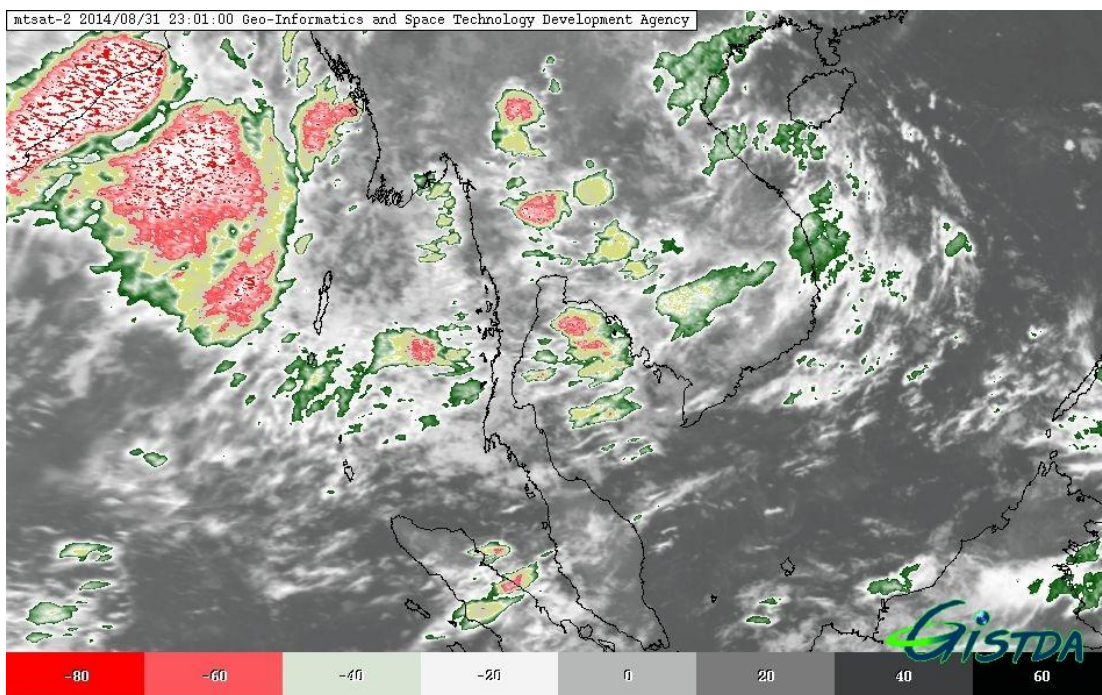
บริเวณบางส่วนของจังหวัดเชียงราย พะเยา สุโขทัย และอุตรดิตถ์

สำนักงานพัฒนาเทคโนโลยีอวกาศและภูมิสารสนเทศ (องค์การมหาชน) สทอภ.

กระทรวงวิทยาศาสตร์และเทคโนโลยี

การดำเนินการติดตามพื้นที่น้ำท่วม ปี 2557 ของ สทอภ. โดยใช้ข้อมูลจากดาวเทียม COSMO-SkyMed-2 บันทึกภาพวันที่ 31 สิงหาคม 2557 เวลา 18.30 น. โดยสรุปดังนี้

กรมอุตุนิยมวิทยา รายงานสภาพอากาศประจำวัน ที่ 31 สิงหาคม 2557 เมื่อเวลา 04.00 น. ร่องมรสุมพาดผ่านภาคเหนือ และภาคตะวันออกเฉียงเหนือ เข้าสู่หย่อมความกดอากาศต่ำบริเวณชายฝั่งประเทศเวียดนาม ประกอบกับมรสุมตะวันตกเฉียงใต้พัดปกคลุมทะเลอันดามัน และอ่าวไทย ลักษณะเช่นนี้ทำให้ประเทศไทยตอนบนยังคงมีฝนตกกระจายถึงเกือบทั่วไป ร้อยละ 40-70 ของพื้นที่ กับมีฝนตกหนักบางแห่ง ในภาคเหนือ บริเวณจังหวัดเชียงใหม่ เชียงราย ลำพูน ลำปาง น่าน แพร่ สุโขทัย พิษณุโลก และเพชรบูรณ์ ภาคตะวันออกเฉียงเหนือ บริเวณจังหวัดขอนแก่น ชัยภูมิ นครราชสีมา บุรีรัมย์ สุรินทร์ ศรีสะเกษ และอุบลราชธานี ภาคตะวันออก บริเวณจังหวัดนครนายก ปราจีนบุรี จันทบุรี และตราด ขอให้ประชาชนบริเวณดังกล่าวระวังอันตรายจากฝนตกหนักและฝนที่ตกสะสมต่อเนื่องไว้ด้วย



ภาพที่ 1 ข้อมูลจากดาวเทียม MTSAT-2 แสดงสภาพอากาศ ณ วันที่ 31 สิงหาคม 2557 เวลา 06.01 น.

ที่มา : <http://eo.eoc.gistda.or.th>

ในการนี้ สทอภ. ได้ดำเนินการรับสัญญาณข้อมูลจากดาวเทียม COSMO-SkyMed -2บันทึกภาพวันที่ 31 สิงหาคม 2557 เวลา 18.30 น. ทำการวิเคราะห์พื้นที่น้ำท่วมบริเวณบางส่วนของจังหวัดเชียงราย พะเยา สุโขทัย และอุตรดิตถ์ ดังตารางที่ 1 และภาพที่ 2 โดยพบน้ำท่วมได้ดังนี้

จังหวัดเชียงราย พบพื้นที่น้ำท่วมบริเวณอำเภอ ขุนตาล เชียงของ เชียงแสน ดอยหลวง เทิง ป่าแดด พญาเม็งราย พาน เมืองเชียงราย แม่สาย เวียงชัย และเวียงเชียงรุ้ง ตามลำดับ

จังหวัดพะเยา พบพื้นที่น้ำท่วมบริเวณอำเภอเชียงคำ

จังหวัดสุโขทัย พบพื้นที่น้ำท่วมบริเวณอำเภอศรีนคร และศรีสัชชนาลัย ตามลำดับ

จังหวัดนอุตรดิตถ์ พบพื้นที่น้ำท่วมบริเวณอำเภอตรอล เมืองอุตรดิตถ์ และลับแล ตามลำดับ

จากการวิเคราะห์ข้อมูลจากดาวเทียม COSMO-SkyMed-2 พบว่า พื้นที่น้ำท่วมซึ่งส่วนใหญ่เป็นบริเวณพื้นที่ราบต่ำ พื้นที่เกษตรกรรม และแหล่งชุมชนในบางพื้นที่ บริเวณริมแม่น้ำสายหลักและลำน้ำย่อย ทั้งนี้ ประชาชน ทั่วไปสามารถตรวจสอบพื้นที่ดังกล่าวจากแผนที่น้ำท่วมจากข้อมูลดาวเทียมที่เว็บไซต์

<http://flood.gistda.or.th>, www.gistda.or.th

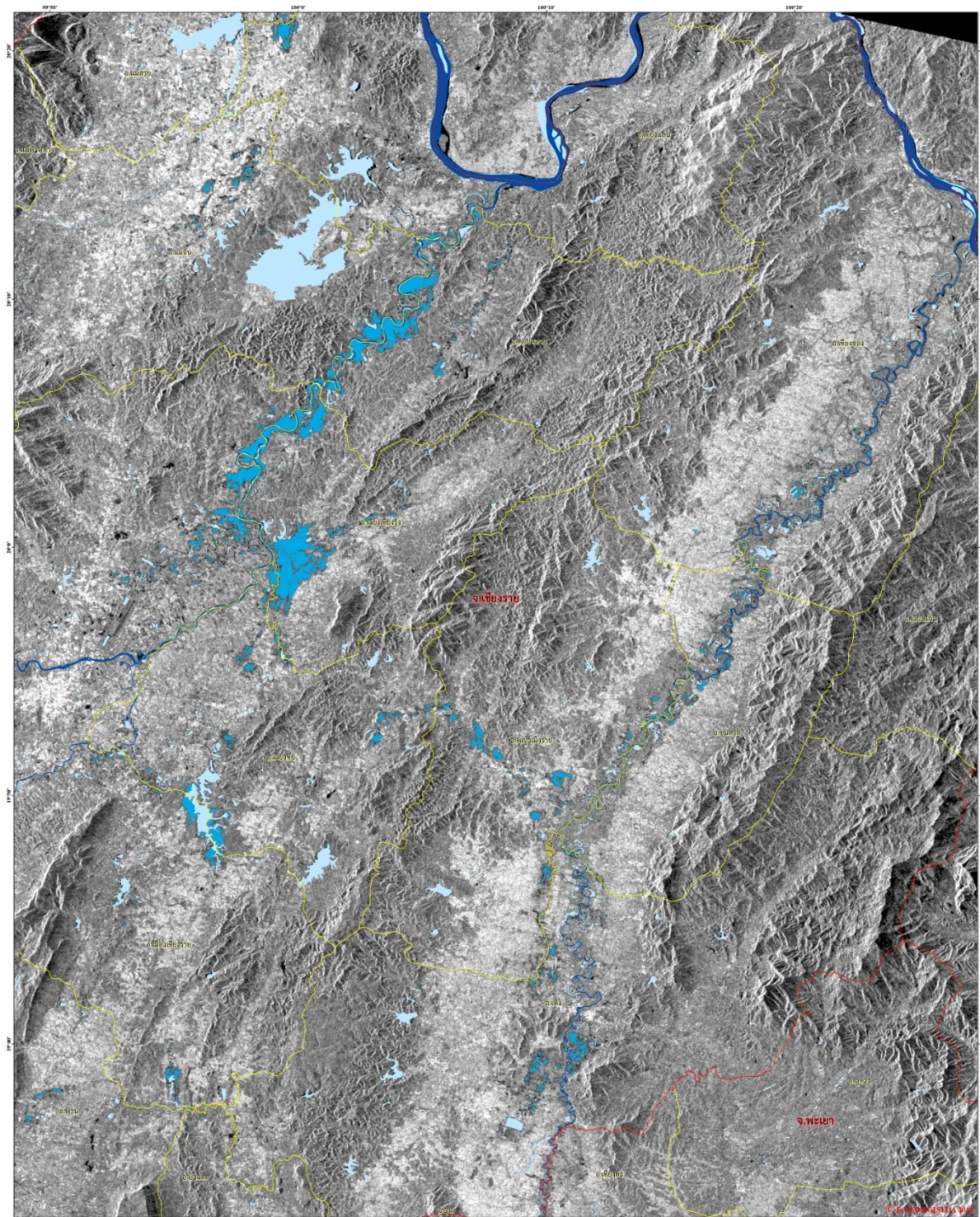
เนื้อที่น้ำท่วมจำแนกรายอำเภอ			
จังหวัด	อำเภอ	พื้นที่น้ำท่วม (ไร่)	หลังคาเรือน (หลัง)
เชียงราย	ขุนตาล	1,184	3
	เชียงของ	904	3
	เชียงแสน	1,504	4
	ดอยหลวง	5,911	3
	เทิง	2,244	6
	ป่าแดด	27	1
	พญาเม็งราย	2,399	3
	พาน	914	9
	เมืองเชียงราย	7,209	7
	แม่จัน	2,850	4
	แม่สาย	329	4
	เวียงชัย	3,018	5
	เวียงเชียงรุ้ง	10,185	3
เชียงราย		38,685	55
พะเยา	เชียงคำ	12	1
พะเยา		12	1

เนื้อที่น้ำท่วมจำแนกรายอำเภอ			
จังหวัด	อำเภอ	พื้นที่น้ำท่วม (ไร่)	หลังคาเรือน (หลัง)
สุโขทัย	ศรีนคร	8	1
	ศรีสำชนาลัย	685	1
สุโขทัย		693	2
อุตรดิตถ์	ตรอล	5,864	4
	เมืองอุตรดิตถ์	750	4
	ลับแล	3,789	3
อุตรดิตถ์		10,404	11
รวมทั้งหมด		49,795	69

ตารางที่ 1 พื้นที่น้ำท่วมและจำนวนครัวเรือนที่อยู่ในบริเวณบางส่วนของจังหวัดชัยราช พะเยา สุโขทัย และอุตรดิตถ์



ข้อมูลจากดาวเทียม COSMO-SkyMed-2 บันทึกข้อมูลเมื่อวันที่ 31 สิงหาคม 2557 เวลา 18.30 น.
พบพื้นที่น้ำท่วม บริเวณบางส่วนของจังหวัดเชียงราย พะเยา สุโขทัยและอุดรดิตถ์



สัญลักษณ์

	ลำน้ำ		แนวแบ่งจังหวัด
	น้ำท่วม		แนวแบ่งอำเภอ

รายละเอียดข้อมูลดาวเทียม

ดาวเทียม	Cosmo-SkyMed 2
ความละเอียด	30 เมตร
พื้นที่สำรวจ	Whole Region
วันที่บันทึกข้อมูล	31 ส.ค. 57
ข้อมูลดาวเทียม	SW

ขนาดพื้นที่น้ำท่วมทั้งหมด: 1,100,000 ไร่

มาตราส่วน 1:90,000

0 10 20 กิโลเมตร

0 10 20 กิโลเมตร

รายการแผนที่

แผนที่ประเทศไทย (ประเทศไทย)

แผนที่จังหวัดเชียงราย (Chiang Rai Province)

แผนที่อำเภอพะเยา (Phayao District)

แผนที่อำเภอสุโขทัย (Sukhothai District)

แผนที่อำเภออุดรดิตถ์ (Udon Thani District)

แผนที่ประเทศไทย (Thailand Map)

แผนที่จังหวัดเชียงราย (Chiang Rai Province Map)

แผนที่อำเภอพะเยา (Phayao District Map)

แผนที่อำเภอสุโขทัย (Sukhothai District Map)

แผนที่อำเภออุดรดิตถ์ (Udon Thani District Map)

กรมการแผนที่ (Geomatics and Space Technology Development Agency Public Organization)

เลขที่ 130 หมู่ 8 ซอยราชดำเนินนอก ถนนวิภาวดีรังสิต กรุงเทพฯ 10160

© 2017 The Government of Thailand. All Rights Reserved.

Building 8, 8th and 10th Floor

ถนนวิภาวดีรังสิต แขวงวิภาวดี เขตวิภาวดี กรุงเทพฯ 10160

China Station Road, L4, S. Bangkok 10110 THAILAND

โทรศัพท์ : 66 02 242 4415, โทรสาร : 66 02 242 4426

โทรสาร : 66 02 242 4427, โทรสาร : 66 02 242 4428

http://www.gst.go.th

http://www.gistda.or.th

Email : info@gistda.or.th, gistda@gistda.or.th

ภาพที่ 2 พื้นที่น้ำท่วม (สีฟ้า) จากการวิเคราะห์ข้อมูลจากดาวเทียม COSMO-SkyMed-2 บันทึกภาพวันที่ 31 สิงหาคม 2557 เวลา 10.14 น. บริเวณบางส่วนของจังหวัดเชียงราย พะเยา สุโขทัย และอุดรดิตถ์

เอกสารอ้างอิง

กรมอุตุนิยมวิทยา. 2557.พยากรณ์อากาศประจำวันที 31 สิงหาคม 2557 เวลา 04.00น.

แหล่งที่มา:http://tmd.go.th/daily_forecast5สิงหาคม 2557

สำนักงานพัฒนาเทคโนโลยีอวกาศและภูมิสารสนเทศ (องค์การมหาชน). 2557. TeraCat& trade Satellite

Data Catalog. แหล่งที่มา:<http://eo.eoc.gistda.or.th/stromtracker>

วันที่ 31 สิงหาคม 2557

สำนักงานพัฒนาเทคโนโลยีอวกาศและภูมิสารสนเทศ (องค์การมหาชน). 2557. ข้อมูลจากดาวเทียม

COSMO-SkyMed -2 บันทึกภาพวันที่ 31 สิงหาคม 2557เวลา 18.30 น.