

รายงานการติดตามพื้นที่น้ำท่วม ปี 2557 โดยใช้ข้อมูลจากดาวเทียม RADARSAT-2

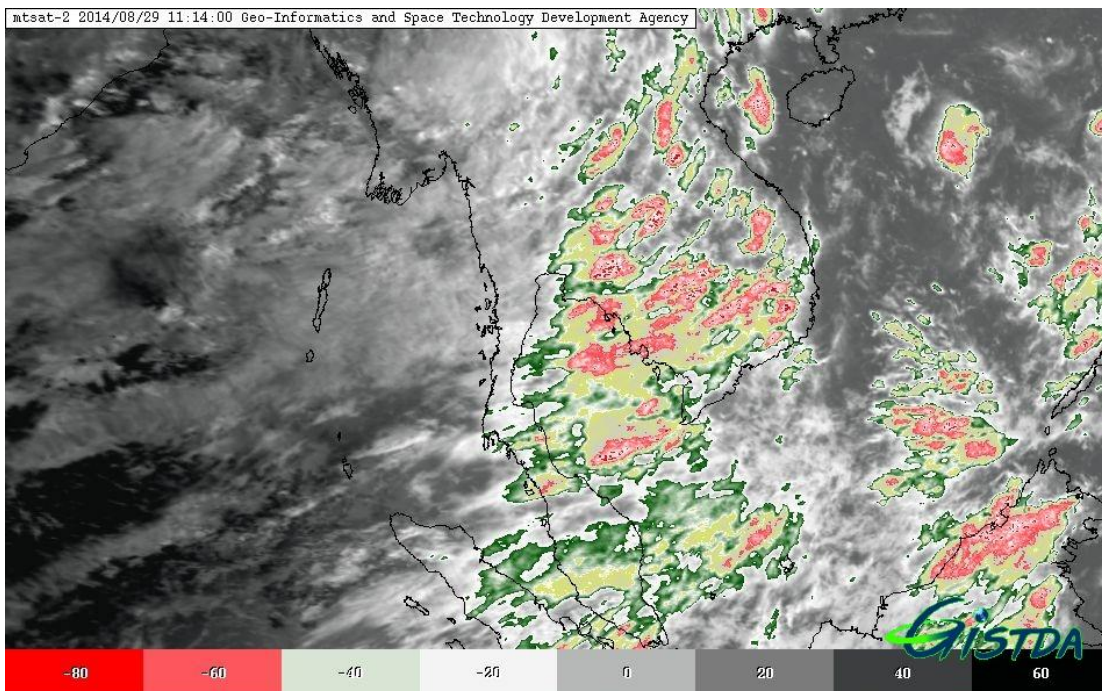
บันทึกภาพวันที่ 29 สิงหาคม 2557 เวลา 18.13 น.

บริเวณบางส่วนของจังหวัดนครพนม บึงกาฬ สกลนคร หนองคาย และอุดรธานี

สำนักงานพัฒนาเทคโนโลยีอวกาศและภูมิสารสนเทศ (องค์การมหาชน): สทอภ.
กระทรวงวิทยาศาสตร์และเทคโนโลยี

การดำเนินการติดตามพื้นที่น้ำท่วม ปี 2557 ของ สทอภ. โดยใช้ข้อมูลจากดาวเทียม RADARSAT-2 บันทึกภาพวันที่ 29 สิงหาคม 2557 เวลา 18.13 น. โดยสรุปดังนี้

กรมอุตุนิยมวิทยา รายงานสภาพอากาศประจำวันวันที่ 29 สิงหาคม 2557 เมื่อเวลา 17.00 น. หย่อมความกดอากาศต่ำปกคลุมบริเวณภาคเหนือตอนบน ในขณะที่ร่องมรสุมกำลังแรงพาดผ่านภาคเหนือและภาคตะวันออกเฉียงเหนือ ประกอบกับมรสุมตะวันตกเฉียงใต้พัดปกคลุมทะเลอันดามัน และอ่าวไทย ลักษณะเช่นนี้ทำให้ประเทศไทยมีฝนตกหนาแน่น ร้อยละ 60-80 ของพื้นที่ กับมีฝนตกหนักหลายพื้นที่ ในภาคเหนือบริเวณจังหวัดแม่ฮ่องสอน เชียงใหม่ เชียงราย ลำพูน ลำปาง พะเยาแพร่ น่าน อุดรดิตถ์ กำแพงเพชร พิษณุโลก และเพชรบูรณ์ ภาคตะวันออกเฉียงเหนือ บริเวณจังหวัดเลย หนองบัวลำภู บึงกาฬ สกลนคร นครพนม ชัยภูมิ ขอนแก่น นครราชสีมา บุรีรัมย์ สุรินทร์ และอุบลราชธานี ภาคตะวันออก บริเวณจังหวัดนครนายก ปราจีนบุรี ระยอง จันทบุรี และตราด ภาคใต้ บริเวณจังหวัดระนอง พังงา ภูเก็ต และกระบี่ ขอให้ประชาชนบริเวณดังกล่าวระวังอันตรายจากฝนตกหนักและฝนที่ตกสะสมไว้ด้วย



ภาพที่ 1 ข้อมูลจากดาวเทียม MTSAT-2 แสดงสภาพอากาศ ณ วันที่ 29 สิงหาคม 2557 เวลา 18.14 น.
ที่มา : <http://eo.eoc.gistda.or.th>

ในการนี้ สทอภ. ได้ดำเนินการรับสัญญาณข้อมูลจากดาวเทียม RADARSAT-2 บันทึกภาพวันที่ 29 สิงหาคม 2557 เวลา 18.13 น.ทำการวิเคราะห์พื้นที่น้ำท่วมบริเวณบางส่วนของจังหวัดนครพนม บึงกาฬ สกลนคร หนองคาย และอุดรธานี ดังตารางที่ 1 และภาพที่ 2 โดยพบน้ำท่วม ได้ดังนี้

จังหวัดอุดรธานี พบพื้นที่น้ำท่วมบริเวณอำเภอเพ็ญ สร้างคอม บ้านดุง กุมภวาปี ประจักษ์ศิลปาคม พิบูลย์รักษ์ และหนองหาน ตามลำดับ

จังหวัดหนองคาย พบพื้นที่น้ำท่วมบริเวณอำเภอเมืองหนองคาย โพนพิสัย และเฝ้าไร่ ตามลำดับ

จังหวัดบึงกาฬ พบพื้นที่น้ำท่วมบริเวณอำเภอเซกา โซ่พิสัย และพรเจริญ ตามลำดับ

จังหวัดนครพนม พบพื้นที่น้ำท่วมบริเวณอำเภอศรีสงคราม นาทม และนาหว้า ตามลำดับ

จังหวัดสกลนคร พบพื้นที่น้ำท่วมบริเวณอำเภออากาศอำนวย บ้านม่วง คำตาก้า เจริญศิลป์ สว่างแดนดิน วานรนิวาส ตามลำดับ

จากการวิเคราะห์ข้อมูลจากดาวเทียม RADARSAT-2 พบว่า พื้นที่น้ำท่วมซึ่งส่วนใหญ่เป็นบริเวณพื้นที่ราบต่ำ พื้นที่เกษตรกรรม และแหล่งชุมชนในบางพื้นที่ บริเวณริมแม่น้ำสายหลักและลำน้ำย่อย ทั้งนี้ ประชาชนทั่วไปสามารถตรวจสอบพื้นที่ดังกล่าวจากแผนที่น้ำท่วมจากข้อมูลดาวเทียมที่เว็บไซต์ <http://flood.gistda.or.th>, www.gistda.or.th

ตารางที่ 1 พื้นที่น้ำท่วมและจำนวนครัวเรือนที่อยู่ในบริเวณบางส่วนของจังหวัดนครพนม บึงกาฬ สกลนคร หนองคาย และอุดรธานี

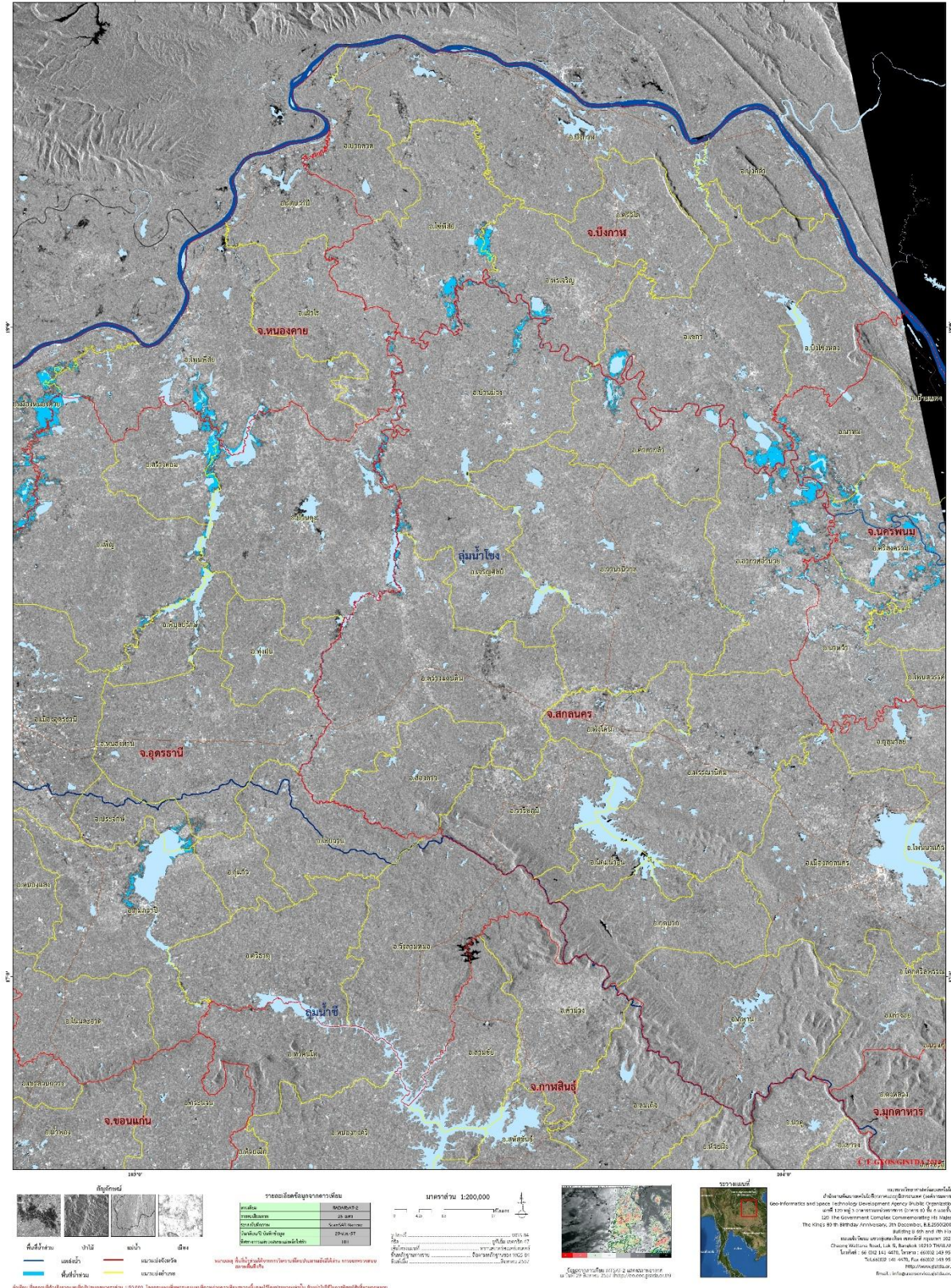
จังหวัด	อำเภอ	พื้นที่น้ำท่วม(ไร่)
อุดรธานี	เพ็ญ	8,527
	สร้างคอม	6,367
	บ้านดุง	4,584
	กุมภวาปี	3,147
	ประจักษ์ศิลปาคม	1,459
	พิบูลย์รักษ์	474
	หนองหาน	245
รวมจังหวัดอุดรธานี		24,803
หนองคาย	เมืองหนองคาย	15,076
	โพนพิสัย	7,749
	เผ่าไร่	97
รวมจังหวัดหนองคาย		22,922
บึงกาฬ	เซกา	10,611
	โซ่พิสัย	6,808
	พรเจริญ	4,213
รวมจังหวัดบึงกาฬ		21,632
นครพนม	ศรีสงคราม	11,974
	นาทม	6,197
	นาหว้า	1,286
รวมจังหวัดนครพนม		19,458
สกลนคร	อากาศอำนวย	10,979
	บ้านม่วง	3,766
	คำตากล้า	1,849
	เจริญศิลป์	710
	สว่างแดนดิน	397
	วานรนิวาส	84
รวมจังหวัดสกลนคร		17,785
รวมทั้งหมด		106,600



ข้อมูลจากดาวเทียม RADARSAT-2 บันทึกข้อมูลเมื่อวันที่ 29 สิงหาคม 2557 เวลา 18.13 น.



แสดงพื้นที่น้ำท่วม บริเวณบางส่วนของจังหวัดนครพนม สกลนคร บึงกาฬ อุดรธานี และหนองคาย



ภาพที่ 2 พื้นที่น้ำท่วม (สีฟ้า) จากการวิเคราะห์ข้อมูลจากดาวเทียม RADARSAT-2 บันทึกภาพวันที่ 29 สิงหาคม 2557 เวลา 18.13 น. บริเวณบางส่วนของจังหวัดนครพนม บึงกาฬ สกลนคร หนองคาย และอุดรธานี

เอกสารอ้างอิง

กรมอุตุนิยมวิทยา. 2557. พยากรณ์อากาศประจำวันวันที่ 29 สิงหาคม 2557 เวลา 17.00 น.

แหล่งที่มา: http://tmd.go.th/daily_forecast 5 สิงหาคม 2557

สำนักงานพัฒนาเทคโนโลยีอวกาศและภูมิสารสนเทศ (องค์การมหาชน). 2557. TeraCat & trade

Satellite Data Catalog. แหล่งที่มา: <http://eo.eoc.gistda.or.th/stromtracker>

วันที่ 29 สิงหาคม 2557

สำนักงานพัฒนาเทคโนโลยีอวกาศและภูมิสารสนเทศ (องค์การมหาชน). 2557. ข้อมูลจากดาวเทียม

RADARSAT-2 บันทึกภาพวันที่ 29 สิงหาคม 2557 เวลา 18.13 น.