

รายงานการติดตามพื้นที่น้ำท่วม ปี 2557 โดยใช้ข้อมูลจากดาวเทียม COSMO-SkyMed-4

บันทึกภาพวันที่ 17 สิงหาคม 2557 เวลา 06.55 น.

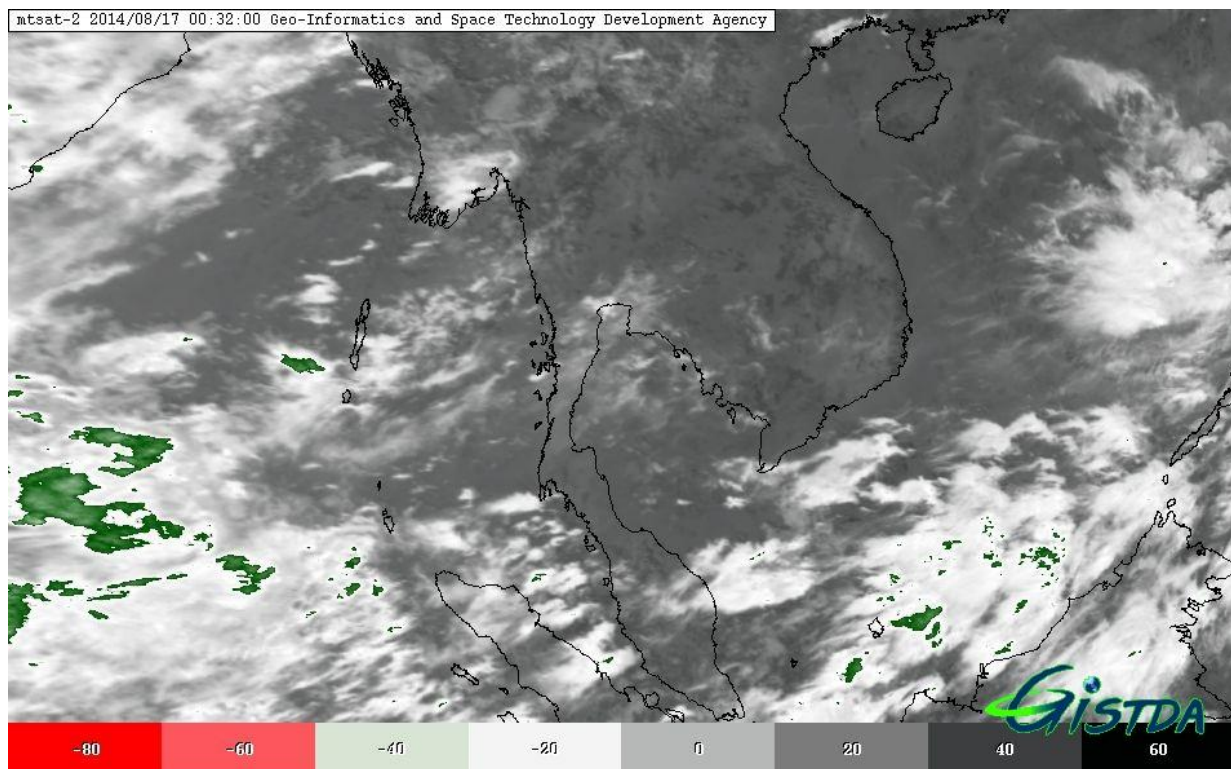
บริเวณบางส่วนของจังหวัดนครพนม บึงกาฬ และสกลนคร

สำนักงานพัฒนาเทคโนโลยีอวกาศและภูมิสารสนเทศ (องค์การมหาชน): สทอภ.

กระทรวงวิทยาศาสตร์และเทคโนโลยี

การดำเนินการติดตามพื้นที่น้ำท่วม ปี 2557 ของ สทอภ. โดยใช้ข้อมูลจากดาวเทียม COSMO -SkyMed - 4 บันทึกภาพวันที่ 17 สิงหาคม 2557 เวลา 06.55 น. โดยสรุปดังนี้

กรมอุตุนิยมวิทยาได้รายงานสภาพอากาศประจำวันวันที่ 17 สิงหาคม 2557 เมื่อเวลา 6.00 น. ในช่วงวันที่ 19 – 21 สิงหาคม 2557 ร่องมรสุมพาดผ่านตอนเหนือของประเทศไทย ลาว และเวียดนาม ประกอบกับมรสุมตะวันตกเฉียงใต้พัดปกคลุมทะเลอันดามัน ประเทศไทย ในขณะที่ลมตะวันออกเฉียงใต้พัดปกคลุมอ่าวไทย ลักษณะเช่นนี้ทำให้ประเทศไทยมีฝนเพิ่มขึ้นอยู่ในเกณฑ์กระจาย ถึงเกือบทั่วไปร้อยละ 40-70 ของพื้นที่ กับมีฝนตกหนักและลมกระโชกแรงบางแห่งในภาคเหนือ และภาคตะวันออกเฉียงเหนือตอนบน ขอให้ประชาชน โดยเฉพาะบริเวณจังหวัดแม่ฮ่องสอน เชียงใหม่ เชียงราย น่าน แพร่ พะเยา ลำปาง ตาก เลย หนองคาย หนองบัวลำภู อุดรธานี สกลนคร และนครพนม ระวังอันตรายจากฝนตกหนักและฝนสะสมต่อเนื่องไว้ด้วย



ภาพที่ 1 ข้อมูลจากดาวเทียม MTSAT-2 แสดงสภาพอากาศ ณ วันที่ 17 สิงหาคม 2557 เวลา 07.32น.

ที่มา : <http://eo.eoc.gistda.or.th>

ในการนี้ สทอภ. ได้ดำเนินการรับสัญญาณข้อมูลจากดาวเทียม COSMO-SkyMed-4บันทึกภาพวันที่ 17 สิงหาคม 2557 เวลา 06.55 น. ทำการวิเคราะห์พื้นที่น้ำท่วมบริเวณบางส่วนของจังหวัดนครพนม บึงกาฬและ สกลนคร ดังตารางที่1และภาพที่ 2 สามารถสรุปสถานการณ์พื้นที่น้ำท่วม ได้ดังนี้

จังหวัดนครพนม พบพื้นที่น้ำท่วมบริเวณอำเภอเมืองนครพนม

จังหวัดบึงกาฬ พบพื้นที่น้ำท่วมบริเวณอำเภอเซกา และพรเจริญ ตามลำดับ

จังหวัดสกลนคร พบพื้นที่น้ำท่วมบริเวณอำเภอค้ำตากกล้า บ้านม่วง และอากาศอำนวย ตามลำดับ

จากการวิเคราะห์ข้อมูลจากดาวเทียม COSMO-SkyMed-2 พบว่า พื้นที่น้ำท่วมซึ่งส่วนใหญ่เป็นบริเวณพื้นที่ราบต่ำ และพื้นที่ลุ่มการเกษตร บริเวณริมแม่น้ำสายหลักและลำน้ำย่อย ทั้งนี้ประชาชนทั่วไปสามารถตรวจสอบพื้นที่ดังกล่าวจากแผนที่น้ำท่วมจากข้อมูลจากดาวเทียมที่เว็บไซต์ <http://flood.gistda.or.th>, www.gistda.or.th

ตารางที่ 1 พื้นที่น้ำท่วมและจำนวนครัวเรือนที่อยู่ในบริเวณบางส่วนของจังหวัดนครพนม บึงกาฬ และสกลนคร

เนื้อที่น้ำท่วมจำแนกรายอำเภอ			
จังหวัด	อำเภอ	พื้นที่น้ำท่วม(ไร่)	หลังคาเรือน (หลัง)
นครพนม	เมืองนครพนม	399	0
	รวมจังหวัดนครพนม	399	0
บึงกาฬ	เซกา	39	0
	พรเจริญ	1	0
รวมจังหวัดบึงกาฬ		40	0
สกลนคร	ค้ำตากกล้า	34	0
	บ้านม่วง	3	0
	อากาศอำนวย	128	0
รวมจังหวัดสกลนคร		165	0

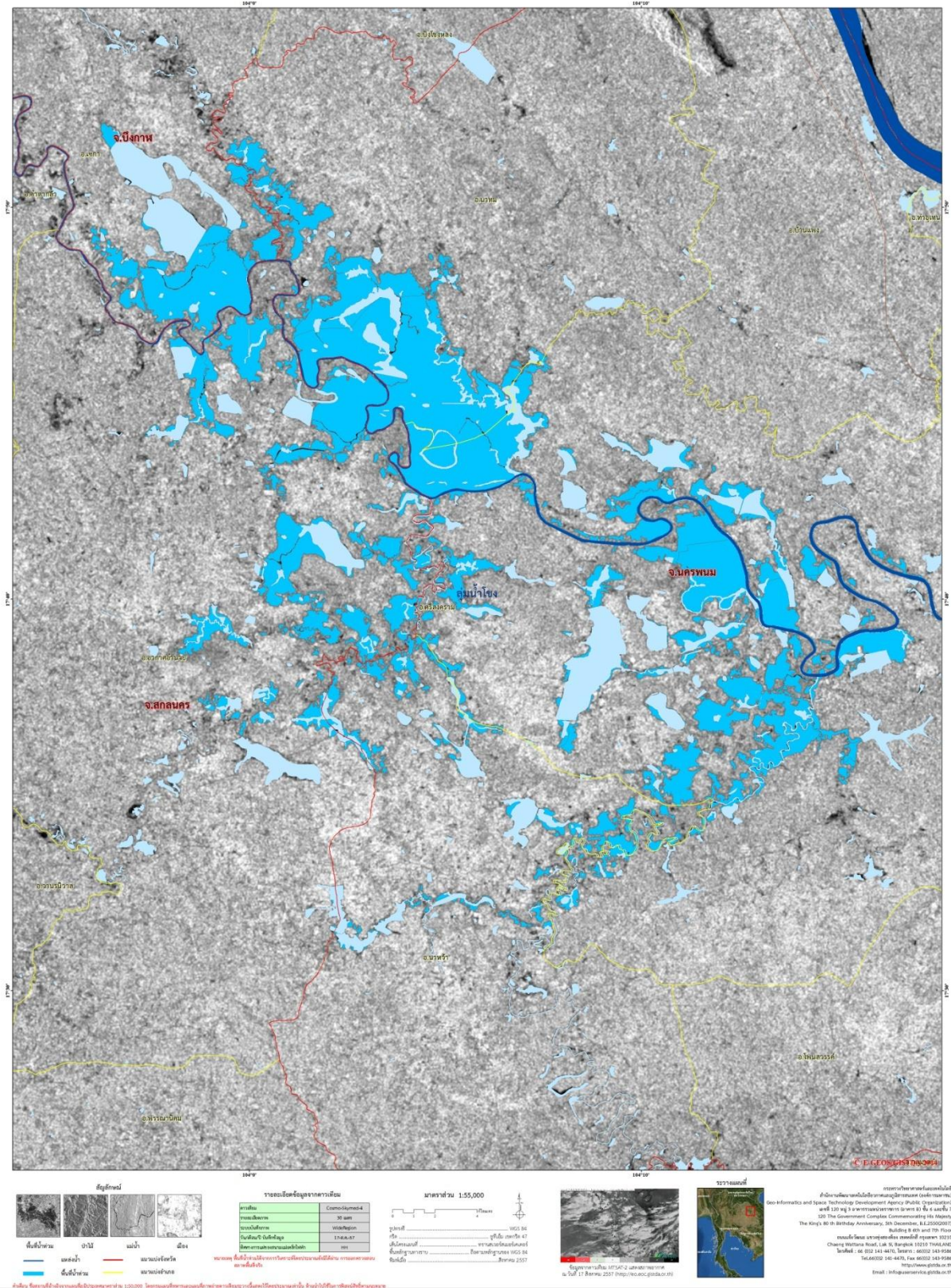
*หมายเหตุ: พื้นที่โดยประมาณจากการวิเคราะห์ข้อมูลจากดาวเทียม COSMO-SkyMed-4



ข้อมูลจากดาวเทียม COSMO-SkyMed-4 บันทึกข้อมูลเมื่อวันที่ 17 สิงหาคม 2557 เวลา 06.55 น.



แสดงพื้นที่น้ำท่วม บริเวณบางส่วนของจังหวัดนครพนม สกลนคร และบึงกาฬ



ภาพที่ 2 พื้นที่น้ำท่วม (สีฟ้า) จากการวิเคราะห์ข้อมูลจากดาวเทียม COSMO-SkyMed-4 บันทึกภาพ 17 สิงหาคม 2557 เวลา 06.55 น.บริเวณบางส่วนของจังหวัดนครพนม บึงกาฬ และสกลนคร

เอกสารอ้างอิง

กรมอุตุนิยมวิทยา.พยากรณ์อากาศประจำวันที ประจำวันที่ 17 สิงหาคม 2557เวลา 06.00 น.

แหล่งที่มา:http://tmd.go.th/daily_forecast 17 สิงหาคม 2557

สำนักงานพัฒนาเทคโนโลยีอวกาศและภูมิสารสนเทศ (องค์การมหาชน).2557.TeraCat& trade Satellite

Data Catalog. แหล่งที่มา:<http://eo.eoc.gistda.or.th>วันที่ 17 สิงหาคม 2557

สำนักงานพัฒนาเทคโนโลยีอวกาศและภูมิสารสนเทศ (องค์การมหาชน).2557.ข้อมูลจากดาวเทียม COSMO-

SkyMed-4 บันทึกภาพ;วันที่ 17 สิงหาคม 2557เวลา 06.55 น.