

รายงานการติดตามพื้นที่น้ำท่วม ปี 2557 โดยใช้ข้อมูลจากดาวเทียม RADARSAT-2

บันทึกภาพวันที่ 12 สิงหาคม 2557 เวลา 18.09 น.

บริเวณบางส่วนของจังหวัดนครพนม บึงกาฬ สกลนคร มุกดาหาร ยโสธร อำนาจเจริญ

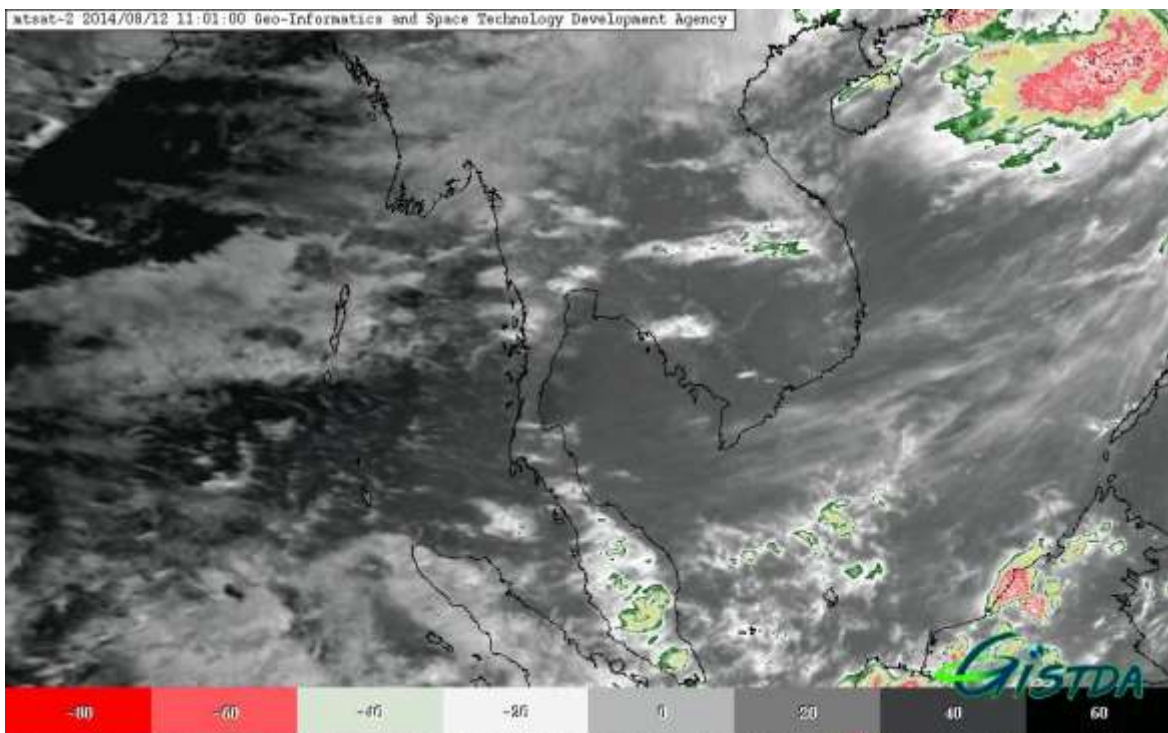
อุบลราชธานี และสุรินทร์

สำนักงานพัฒนาเทคโนโลยีอวกาศและภูมิสารสนเทศ (องค์การมหาชน): สทอภ.

กระทรวงวิทยาศาสตร์และเทคโนโลยี

การดำเนินการติดตามพื้นที่น้ำท่วม ปี 2557 ของ สทอภ. โดยใช้ข้อมูลจากดาวเทียม RADARSAT-2
บันทึกภาพวันที่ 12 สิงหาคม 2557 เวลา 18.09 น. โดยสรุปดังนี้

กรมอุตุนิยมวิทยา รายงานสภาพอากาศประจำวัน ที่ 12 สิงหาคม 2557 เมื่อเวลา 17.00 น. มรสุมตะวันตกเฉียงใต้กำลังอ่อนยังคงพัดปกคลุมทะเลอันดามัน ประเทศไทย และอ่าวไทย ลักษณะเช่นนี้ทำให้ประเทศไทยมีฝนลดลงอยู่ในเกณฑ์เป็นแห่งๆ ร้อยละ 20-30 ของพื้นที่ สำหรับคลื่นลมบริเวณทะเลอันดามันตอนบนมีคลื่นสูง 1-2 เมตร



ภาพที่ 1 ข้อมูลจากดาวเทียม MTSAT-2 แสดงสภาพอากาศ ณ วันที่ 12 สิงหาคม 2557 เวลา 18.01 น.

ที่มา : <http://eo.eoc.gistda.or.th>

ในการนี้ สทอภ. ได้ดำเนินการรับสัญญาณข้อมูลจากดาวเทียม RADARSAT-2 บันทึกภาพวันที่ 12 สิงหาคม 2557 เวลา 18.09 น.ทำการวิเคราะห์พื้นที่น้ำท่วมบริเวณบางส่วนของจังหวัดนครพนม บึงกาฬ สกลนคร มุกดาหาร ยโสธร อำนาจเจริญ อุบลราชธานี และสุรินทร์ ดังตารางที่ 1 และภาพที่ 2 โดยพบน้ำท่วมได้ดังนี้

จังหวัดนครพนม พบพื้นที่น้ำท่วมบริเวณอำเภอศรีสงคราม นาทม และนาหว้า ตามลำดับ

จังหวัดยโสธร พบพื้นที่น้ำท่วมบริเวณอำเภอค้ำเขื่อนแก้ว ป่าดิว เมืองยโสธร เลิงนกทา ไทยเจริญ กุดชุม ทรายมูล ค้อวัง และมหาชนะชัย ตามลำดับ

จังหวัดร้อยเอ็ด พบพื้นที่น้ำท่วมบริเวณอำเภอเสลภูมิ พนมไพร พุ่งเขาหลวง อาจสามารถ สุวรรณภูมิ ธวัชบุรี หนองพอก และโพนทอง ตามลำดับ

จังหวัดสกลนครพบพื้นที่น้ำท่วมบริเวณอำเภออากาศอำนวย และคำตาก้า ตามลำดับ

จังหวัดอำนาจเจริญ พบพื้นที่น้ำท่วมบริเวณอำเภอหัวตะพาน เมืองอำนาจเจริญ เสนางคนิคม และลืออำนาจ ตามลำดับ

จังหวัดบึงกาฬ พบพื้นที่น้ำท่วมบริเวณอำเภอเซกา

จังหวัดศรีสะเกษ พบพื้นที่น้ำท่วมบริเวณอำเภอราษีไศล เมืองศรีสะเกษ ยางชุมน้อย กันทรารมย์ กันทรลักษ์ อุทุมพรพิสัย วังหิน ศิลาลาด และเบญจลักษ์ ตามลำดับ

จังหวัดอุบลราชธานี พบพื้นที่น้ำท่วมบริเวณอำเภอโขงเจียม ม่วงสามสิบ เมืองอุบลราชธานี น้ำขุ่นสำโรง และวารินชำราบ ตามลำดับ

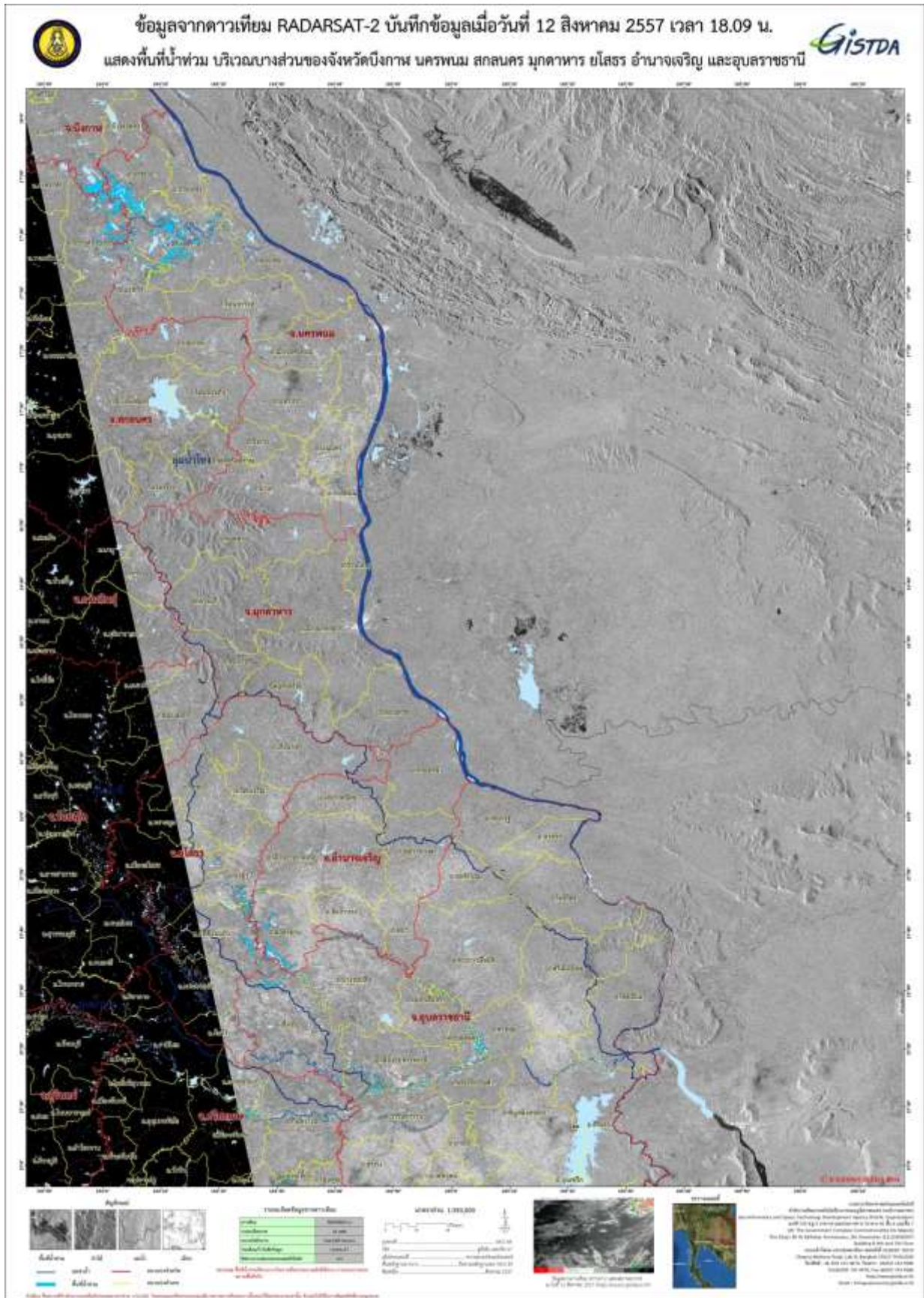
จังหวัดสุรินทร์ พบพื้นที่น้ำท่วมบริเวณอำเภอรัตนบุรี และจอมพระ ตามลำดับ

จากการวิเคราะห์ข้อมูลจากดาวเทียม RADARSAT-2 พบว่า พื้นที่น้ำท่วมซึ่งส่วนใหญ่เป็นบริเวณพื้นที่ราบต่ำ พื้นที่เกษตรกรรม และแหล่งชุมชนในบางพื้นที่ บริเวณริมแม่น้ำสายหลักและลำน้ำย่อย ทั้งนี้ ประชาชนทั่วไปสามารถตรวจสอบพื้นที่ดังกล่าวจากแผนที่น้ำท่วมจากข้อมูลดาวเทียมที่เว็บไซต์ <http://flood.gistda.or.th>, www.gistda.or.th

ตารางที่ 1 พื้นที่น้ำท่วมและจำนวนครัวเรือนที่อยู่ในบริเวณบางส่วนของจังหวัดนครพนม โยโสธร ร้อยเอ็ด สกลนคร
อำนาจเจริญ บึงกาฬ ศรีสะเกษ อุบลราชธานี และสุรินทร์

เนื้อที่น้ำท่วมจำแนกรายอำเภอ			
จังหวัด	อำเภอ	พื้นที่น้ำท่วม(ไร่)	หลังคาเรือน (หลัง)
นครพนม	ศรีสงคราม	35,858	0
	นาทม	22,082	0
	นาหว้า	4,734	0
	ท่าอุเทน	911	0
	ธาตุพนม	281	0
	วังยาง	150	0
รวมจังหวัดนครพนม		64,016	0
อุบลราชธานี	เขื่องใน	4,679	0
	ดอนมดแดง	3,786	0
	วารินชำราบ	3,779	0
	ตาลชุม	3,577	0
	เมืองอุบลราชธานี	2,633	0
	ม่วงสามสิบ	2,060	0
	นาเยี่ย	1,176	0
	ทุ่งศรีอุดม	634	0
	เดชอุดม	576	0
	สว่างวีระวงศ์	500	0
	ตระการพืชผล	372	0
	สำโรง	217	0
	เหล่าเสือโก้ก	118	0
	พิบูลมังสาหาร	89	0
	น้ำขุ่น	27	0
น้ำยืน	24	0	
รวมจังหวัดอุบลราชธานี		24,246	0
สกลนคร	อากาศอำนวย	19,646	0
	โพนนาแก้ว	619	0
	คำตากล้า	430	0
	โคกศรีสุพรรณ	198	0
	เมืองสกลนคร	113	0
	กุสุมาลย์	84	0

เนื้อที่น้ำท่วมจำแนกรายอำเภอ			
จังหวัด	อำเภอ	พื้นที่น้ำท่วม(ไร่)	หลังคาเรือน (หลัง)
	วานรนิวาส	78	0
รวมจังหวัดสกลนคร		21,168	0
อำนาจเจริญ	หัวตะพาน	9,701	0
	สิ้ออำนาจ	2,606	0
	พนา	211	0
	เมืองอำนาจเจริญ	209	0
รวมจังหวัดอำนาจเจริญ		12,727	0
ยโสธร	คำเขื่อนแก้ว	7,383	0
	ป่าดู่	4,392	0
	เมืองยโสธร	132	0
	ค้อวัง	62	0
	มหาชนะชัย	12	0
รวมจังหวัดยโสธร		11,982	0
บึงกาฬ	เซกา	11,682	0
	บึงกาฬ	244	0
	ศรีวิไล	20	0
รวมจังหวัดบึงกาฬ		11,946	0
ศรีสะเกษ	น้ำเกลี้ยง	1,664	0
	กันทรารมย์	1,222	0
	ยางชุมน้อย	1,071	0
	เมืองศรีสะเกษ	801	0
	เบญจลักษ์	510	0
	โนนคูณ	506	0
	กันทรลักษ์	162	0
	ศรีรัตนะ	132	0
รวมจังหวัดศรีสะเกษ		6,068	0
รวมทั้งหมด		152,154	0



ภาพที่ 2 พื้นที่น้ำท่วม (สีฟ้า) จากการวิเคราะห์ข้อมูลจากดาวเทียม RADARSAT-2 บันทึกภาพวันที่ 12 สิงหาคม 2557 เวลา 18.09 น. บริเวณบางส่วนของจังหวัดนครพนม บึงกาฬ สกลนคร มุกดาหาร ยโสธร อำนาจเจริญ อุบลราชธานี และสุรินทร์

เอกสารอ้างอิง

กรมอุตุนิยมวิทยา. 2557. พยากรณ์อากาศประจำวัน **ที่ 12 สิงหาคม 2557 เวลา 17.00 น.**

แหล่งที่มา: http://tmd.go.th/daily_forecast 5 สิงหาคม 2557

สำนักงานพัฒนาเทคโนโลยีอวกาศและภูมิสารสนเทศ (องค์การมหาชน). 2557. **TeraCat & trade**

Satellite Data Catalog. **แหล่งที่มา:** <http://eo.eoc.gistda.or.th/stromtracker>

วันที่ 12 สิงหาคม 2557

สำนักงานพัฒนาเทคโนโลยีอวกาศและภูมิสารสนเทศ (องค์การมหาชน). 2557. **ข้อมูลจากดาวเทียม**

RADARSAT-2 บันทึกภาพวันที่ 12 สิงหาคม 2557 เวลา 18.09 น.