

รายงานการติดตามพื้นที่น้ำท่วม ปี 2557 โดยใช้ข้อมูลจากดาวเทียม COSMO-SkyMed-2

บันทึกภาพวันที่ 7 สิงหาคม 2557 เวลา 06.01 น.

บริเวณบางส่วนของจังหวัดนครพนม อุบลราชธานี ยโสธร สกลนคร อำนาจเจริญ ศรีสะเกษ

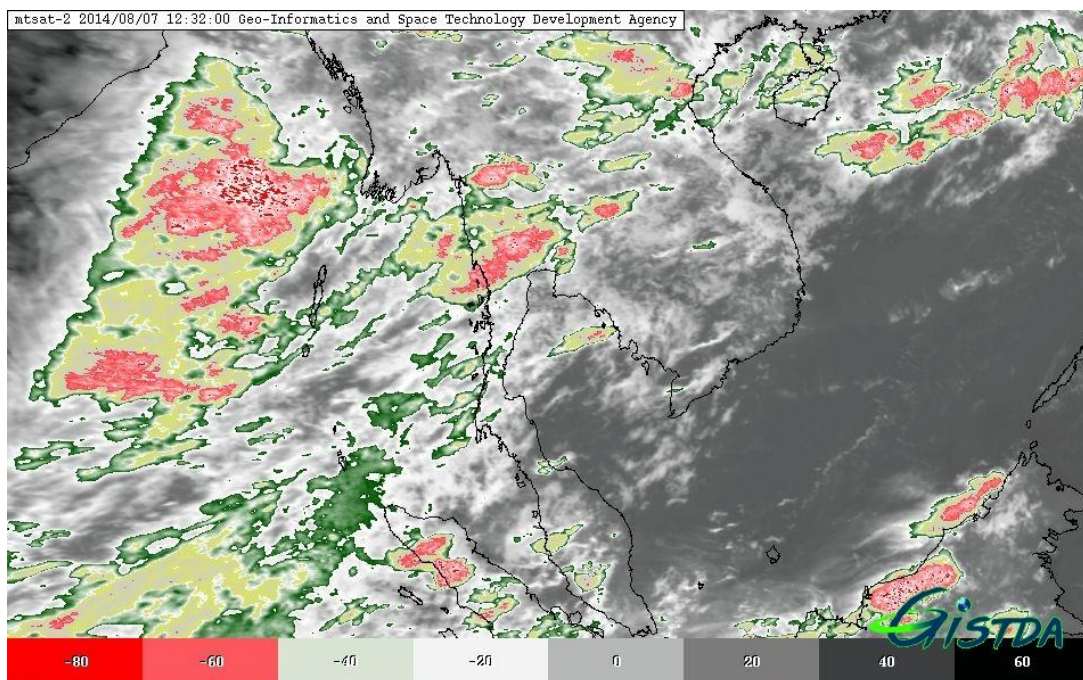
ร้อยเอ็ด และบึงกาฬ

สำนักงานพัฒนาเทคโนโลยีอวกาศและภูมิสารสนเทศ (องค์การมหาชน): สทอภ.

กระทรวงวิทยาศาสตร์และเทคโนโลยี

การดำเนินการติดตามพื้นที่น้ำท่วม ปี 2557 ของ สทอภ. โดยใช้ข้อมูลจากดาวเทียม COSMO-SkyMed-2 บันทึกภาพวันที่ 7 สิงหาคม 2557 เวลา 06.01 น. โดยสรุปดังนี้

กรมอุตุนิยมวิทยาได้รายงานสภาพอากาศประจำวันวันที่ 7 สิงหาคม 2557 เมื่อเวลา 16.00 น. ร่องมรสุมยังคงพัดผ่านประเทศพม่า ลาว และเวียดนามตอนบน ประกอบกับมรสุมตะวันตกเฉียงใต้กำลังปานกลางพัดปกคลุมทะเลอันดามัน ประเทศไทย และอ่าวไทย ลักษณะเช่นนี้ทำให้ประเทศไทยมีฝนตกอยู่ในเกณฑ์กระจายถึงเกือบทั่วไป ร้อยละ 60-70 ของพื้นที่ และมีฝนตกหนักบางแห่งบริเวณภาคเหนือตอนบน ภาคตะวันออกเฉียงเหนือ ภาคตะวันออก และภาคใต้ตอนบน โดยเฉพาะบริเวณจังหวัดแม่ฮ่องสอน เชียงใหม่ เชียงราย อุตรดิตถ์ พิษณุโลก หนองคาย บึงกาฬ สกลนคร นครพนม ปราจีนบุรี สระแก้ว จันทบุรี ตรัง ภูเก็ต และพังงา ขอให้ประชาชนในบริเวณดังกล่าวระวังอันตรายจากฝนตกหนักและฝนสะสมที่ตกต่อเนื่อง สำหรับทะเลอันดามันมีคลื่นสูงประมาณ 2 เมตร ชาวเรือควรเดินเรือด้วยความระมัดระวัง อนึ่ง พายุไต้ฝุ่น “หาลอง” (HALONG) บริเวณมหาสมุทรแปซิฟิก กำลังเคลื่อนตัวไปทางทิศเหนือเข้าสู่ทางตอนใต้ของประเทศญี่ปุ่น



ภาพที่ 1 ข้อมูลจากดาวเทียม MTSAT-2 แสดงสภาพอากาศ ณ วันที่ 7 สิงหาคม 2557 เวลา 12.34 น.

ที่มา : <http://eo.eoc.gistda.or.th>

ในการนี้ สทอภ. ได้ดำเนินการรับสัญญาณข้อมูลจากดาวเทียม COSMO-SkyMed-2 บันทึกภาพวันที่ 7 สิงหาคม 2557 เวลา 06.01 น. ทำการวิเคราะห์พื้นที่น้ำท่วม บริเวณบางส่วนของจังหวัดนครพนม อุบลราชธานี ยโสธร สกลนคร อำนาจเจริญ ศรีสะเกษ ร้อยเอ็ด และบึงกาฬ ดังตารางที่ 1 และภาพที่ 2-3 สามารถสรุปสถานการณ์พื้นที่น้ำท่วม ได้ดังนี้

จังหวัดนครพนม พบพื้นที่น้ำท่วมบริเวณอำเภอศรีสงคราม นาทม นาแก นาหว้า โพนสวรรค์ เมืองนครพนม ธาตุพนม ท่าอุเทน เรณูนคร วังยาง ปลาปาก และบ้านแพงตามลำดับ

จังหวัดอุบลราชธานี พบพื้นที่น้ำท่วมบริเวณอำเภวารินชำราบ ดอนมดแดง เขื่องใน เมืองอุบลราชธานี ตาลชุม ม่วงสามสิบ นาเยีย เดชอุดม ตระการพืชผล สว่างวีระวงศ์ พิบูลมังสาหาร ทุ่งศรีอุดม สำโรง นาจะหลวย น้ำขุ่น เหล่าเสือโก้ก น้ำยืน โขงเจียม และสิรินธรตามลำดับ

จังหวัดยโสธร พบพื้นที่น้ำท่วมบริเวณอำเภอคำเขื่อนแก้ว ป่าดิว เมืองยโสธร เลิงนกทา มหาชนะชัย ค้อวัง กุดชุม ไทยเจริญ และทรายมูลตามลำดับ

จังหวัดสกลนคร พบพื้นที่น้ำท่วมบริเวณอำเภออากาศอำนวย เมืองสกลนคร กุสุมาลย์ พรรณานิคม โพนนาแก้ว โคกศรีสุพรรณ พังโคน ตามลำดับ

จังหวัดอำนาจเจริญ พบพื้นที่น้ำท่วมบริเวณอำเภอหัวตะพาน ลืออำนาจ เมืองอำนาจเจริญ พนา และอำเภอเสนางคณิคม ตามลำดับศรีสะเกษ กันทรลักษ์

จังหวัดศรีสะเกษ พบพื้นที่น้ำท่วมบริเวณอำเภอกันทรารมย์ เมืองศรีสะเกษ ยางชุมน้อย ราชสีเสล อุทุมพรพิสัย เบญจลักษ์ น้ำเกลี้ยง โนนคูณ พยุห์ และขุนหาญตามลำดับ

จังหวัดร้อยเอ็ด พบพื้นที่น้ำท่วมบริเวณอำเภอเสลภูมิ พนมไพร โพนทอง และเมยวดี ตามลำดับ

จังหวัดบึงกาฬ พบพื้นที่น้ำท่วมบริเวณอำเภอเซกา

จากการวิเคราะห์ข้อมูลจากดาวเทียม COSMO-SkyMed-2 พบว่า พื้นที่น้ำท่วมซึ่งส่วนใหญ่เป็นบริเวณพื้นที่ราบต่ำ และพื้นที่ลุ่มการเกษตร บริเวณริมแม่น้ำสายหลักและลำน้ำย่อย ทั้งนี้ประชาชนทั่วไปสามารถตรวจสอบพื้นที่ดังกล่าวจากแผนที่น้ำท่วมจากข้อมูลจากดาวเทียมที่เว็บไซต์ <http://flood.gistda.or.th>, www.gistda.or.th

ตารางที่ 1 พื้นที่น้ำท่วมและจำนวนครัวเรือนที่อยู่ในบริเวณบางส่วนของจังหวัดนครพนม อุบลราชธานี ยโสธร สกลนคร อำนาจเจริญ ศรีสะเกษ ร้อยเอ็ด และบึงกาฬ

เนื้อที่จำแนกตามรายอำเภอ			
จังหวัด	อำเภอ	พื้นที่น้ำท่วม(ไร่)	
นครพนม	ศรีสงคราม	29,697	
	นาทม	13,214	
	นาแก	4,609	
	นาหว้า	4,008	
	โพนสวรรค์	3,406	
	เมืองนครพนม	2,757	
	ธาตุพนม	2,530	
	ท่าอุเทน	1,766	
	เรณูนคร	556	
	วังยาง	382	
	ปลาปาก	248	
	บ้านแพง	7	
	รวมจังหวัดนครพนม		63,181
	อุบลราชธานี	วารินชำราบ	8,089
ดอนมดแดง		7,665	
เขื่องใน		6,841	
เมืองอุบลราชธานี		5,258	
ตาลชุม		5,247	
ม่วงสามสิบ		4,180	
นาเยีย		3,573	
เดชอุดม		3,313	
ตระการพืชผล		1,990	
สว่างวีระวงศ์		1,757	
พิบูลมังสาหาร		1,101	
ทุ่งศรีอุดม		1,099	

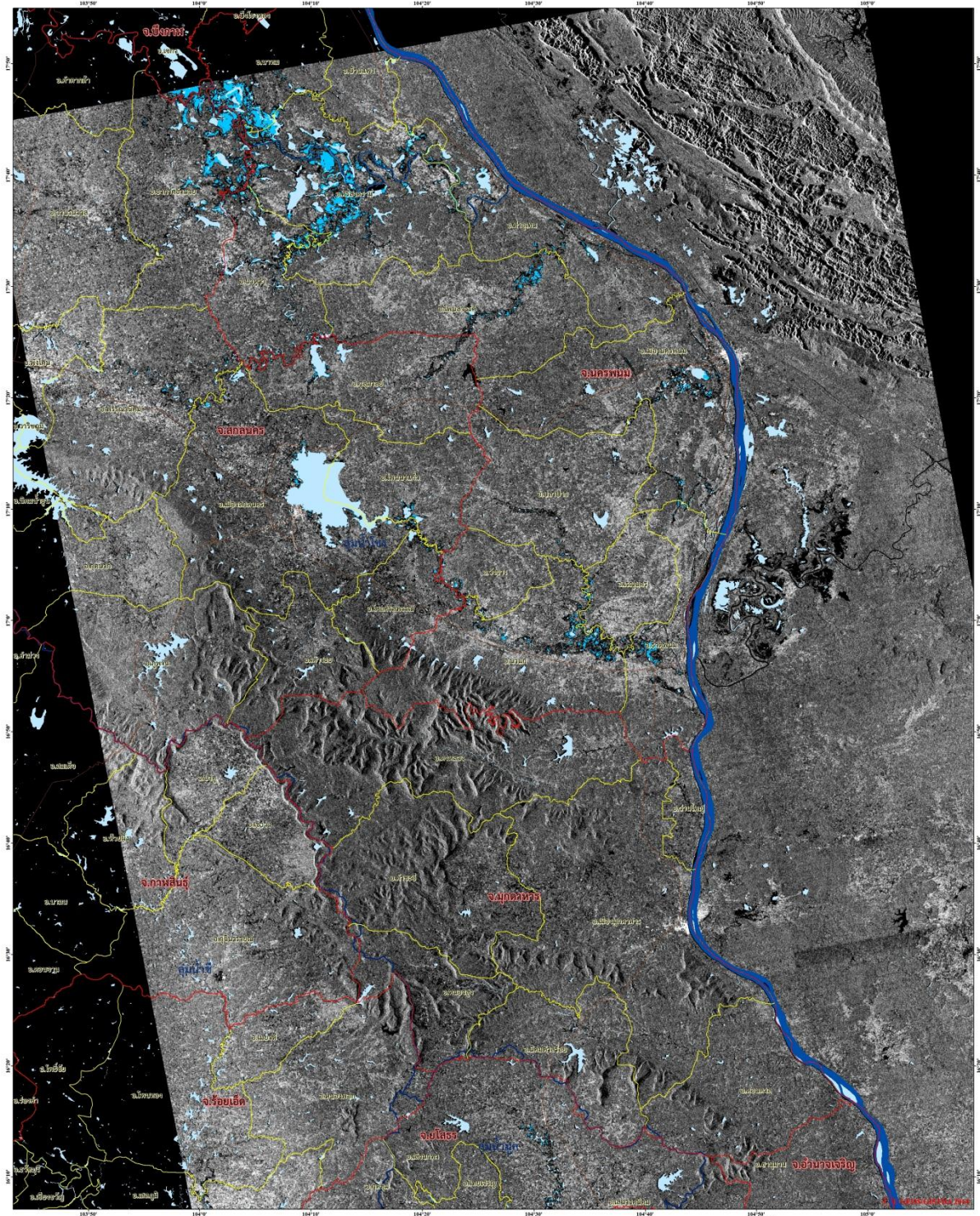
เนื้อที่จำแนกตามรายอำเภอ		
จังหวัด	อำเภอ	พื้นที่น้ำท่วม(ไร่)
	ลำปาง	588
	น่าน	438
	น่าน	400
	เหล่าน้อย	358
	น่าน	265
	เชียงใหม่	247
	สิรินธร	120
รวมจังหวัดอุบลราชธานี		52,528
ยโสธร	คำเขื่อนแก้ว	8,602
	ป่าดัว	7,164
	เมืองยโสธร	3,859
	เลิงนกทา	1,123
	มหาชนะชัย	1,101
	ค้อวัง	1,089
	กุศชุม	726
	ไทยเจริญ	690
	ทรายมูล	329
รวมจังหวัดยโสธร		24,682
สกลนคร	อากาศอำนวย	14,869
	เมืองสกลนคร	2,007
	กุสุมาลย์	939
	พรรณานิคม	739
	โพนนาแก้ว	731
	โคกศรีสุพรรณ	270
	พังโคน	13
รวมจังหวัดสกลนคร		19,567
อำนาจเจริญ	หัวตะพาน	11,172

เนื้อที่จำแนกตามรายอำเภอ		
จังหวัด	อำเภอ	พื้นที่น้ำท่วม(ไร่)
	ลืออำนาจ	3,731
	เมืองอำนาจเจริญ	1,176
	พนา	976
	เสนางคนิคม	890
รวมจังหวัดอำนาจเจริญ		17,944
ศรีสะเกษ	กันทรลักษ์	2,925
	กันทรารมย์	2,295
	เมืองศรีสะเกษ	1,980
	ยางชุมน้อย	1,266
	ราชีไศล	754
	อุทุมพรพิสัย	233
	เบญจลักษ์	179
	น้ำเกลี้ยง	140
	โนนคูณ	107
	พยุห์	63
	ขุนหาญ	61
รวมจังหวัดศรีสะเกษ		10,005
ร้อยเอ็ด	เสลภูมิ	8,005
	พนมไพร	1,433
	โพนทอง	181
	เมยวดี	21
รวมจังหวัดร้อยเอ็ด		9,641
บึงกาฬ	เซกา	2,304
รวมจังหวัดบึงกาฬ		2,304
รวมทั้งสิ้น		199,853

*หมายเหตุ: พื้นที่โดยประมาณจากการวิเคราะห์ข้อมูลจากดาวเทียม COSMO-SkyMed-2



ข้อมูลจากดาวเทียม COSMO-SkyMed-2 บันทึกข้อมูลเมื่อวันที่ 7 สิงหาคม 2557 เวลา 06.01 น.
แสดงพื้นที่น้ำท่วม บริเวณบางส่วนของจังหวัดนครพนม สกลนคร มุกดาหาร อำนาจเจริญ ร้อยเอ็ด และยโสธร



สัญลักษณ์

- พื้นที่น้ำท่วม
- แม่น้ำ
- พื้นที่น้ำท่วม
- เขตจังหวัด
- แนวเขตจังหวัด
- แนวเขตจังหวัด

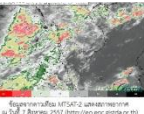
รายละเอียดข้อมูลจากดาวเทียม

ดาวเทียม	COSMO/SkyMed-2
ความละเอียด	30 เมตร
ประเภทข้อมูล	โพลาไรซ์
วันที่ถ่ายภาพ	14-A-07
ชื่อโครงการ/หน่วยงาน	กรมการศาสนา
ผู้จัดทำ	กรมการศาสนา

หมายเหตุ: ข้อมูลนี้จัดทำขึ้นจากข้อมูลดาวเทียมที่ได้รับจากหน่วยงานที่เกี่ยวข้อง

มาตราส่วน 1:200,000

รูปถ่าย: WGS 84
 เส้นรุ้ง: 17° 17' 00" N
 เส้นแวง: 104° 00' 00" E

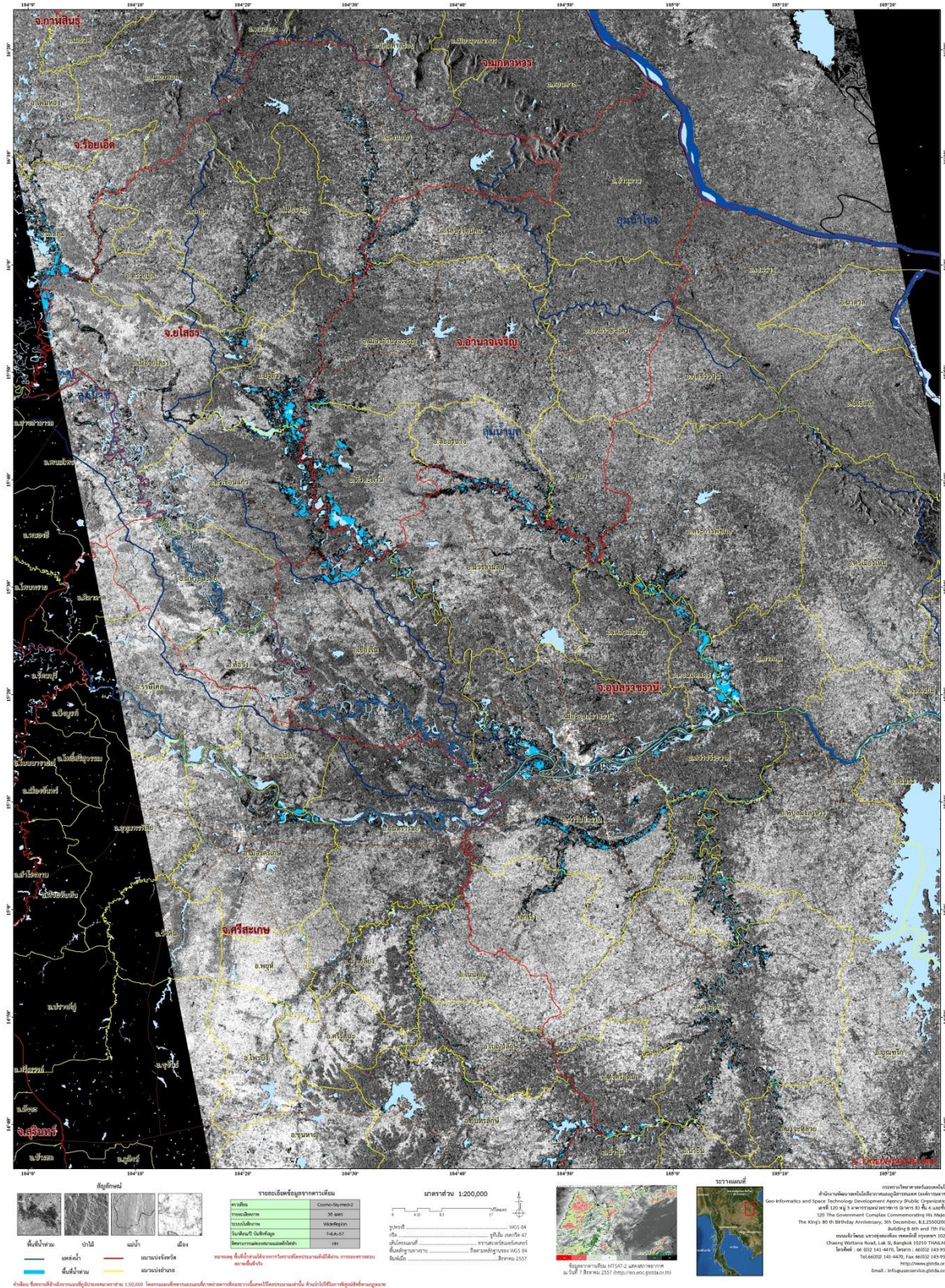


กรมการศาสนาและเทคโนโลยีสารสนเทศ
 Geo-Information and Space Technology Development Agency (Public Organization)
 เลขที่ 123 หมู่ 3 ซอยพระยาสุรเสนา (เลขที่ 81 หมู่ 4 และเลขที่ 7
 123 The Government Complex Commemorating His Majesty
 The King's 80th Birthday Anniversary, 39th December, B.E. 2550(2007)
 ถนนวิเศษ แขวงวัดราชบพิธ เขตวัดราชบพิธ กรุงเทพฯ 10210
 Charo Witthaya Road, 1-4, 6, 8, Bangkok 10210 THAILAND
 โทรศัพท์: 06-002-141-4476, โทรสาร: 06-002-143-9386
 โทรสาร: 06-002-141-4476, โทรสาร: 06-002-143-9386
 http://www.gistda.or.th
 Email: info@gistda.or.th

ภาพที่ 2 พื้นที่น้ำท่วม (สีฟ้า) จากการวิเคราะห์ข้อมูลจากดาวเทียม COSMO-SkyMed-2 บันทึกภาพ 7 สิงหาคม 2557 เวลา 06.01 น. บริเวณบางส่วนของจังหวัดนครพนม สกลนคร มุกดาหาร อำนาจเจริญ ร้อยเอ็ด และยโสธร



ข้อมูลจากดาวเทียม COSMO-SkyMed-2 บันทึกข้อมูลเมื่อวันที่ 7 สิงหาคม 2557 เวลา 06.01 น.
แสดงพื้นที่น้ำท่วม บริเวณบางส่วนของจังหวัดมุกดาหาร ยโสธร ร้อยเอ็ด อ่างนาจเจริญ ศรีสะเกษ และอุบลราชธานี



ภาพที่ 3 พื้นที่น้ำท่วม (สีฟ้า) จากการวิเคราะห์ข้อมูลจากดาวเทียม COSMO-SkyMed-2 บันทึกภาพ 7 สิงหาคม 2557 เวลา 06.01 น. บริเวณบางส่วนของจังหวัดมุกดาหาร ยโสธร ร้อยเอ็ด อ่างนาจเจริญ ศรีสะเกษ และอุบลราชธานี

เอกสารอ้างอิง

กรมอุตุนิยมวิทยา. พยากรณ์อากาศประจำวันที ประจำวันที่ 7 สิงหาคม 2557 เวลา 17.44 น.

แหล่งที่มา: http://tmd.go.th/daily_forecast 7 สิงหาคม 2557

สำนักงานพัฒนาเทคโนโลยีอวกาศและภูมิสารสนเทศ (องค์การมหาชน). 2557. TeraCat & trade

Satellite Data Catalog. แหล่งที่มา: <http://eo.eoc.gistda.or.th> วันที่ 7 สิงหาคม 2557

สำนักงานพัฒนาเทคโนโลยีอวกาศและภูมิสารสนเทศ (องค์การมหาชน). 2557. ข้อมูลจากดาวเทียม

COSMO-SkyMed-2 บันทึกภาพ 7 สิงหาคม 2557 เวลา 06.01 น.