

รายงานการติดตามพื้นที่น้ำท่วม ปี 2557 โดยใช้ข้อมูลจากดาวเทียม RADARSAT-2

บันทึกภาพวันที่ 5 สิงหาคม 2557 เวลา 18.14 น.

บริเวณบางส่วนของจังหวัดนครพนม ยโสธร ร้อยเอ็ด สกลนคร อำนาจเจริญ

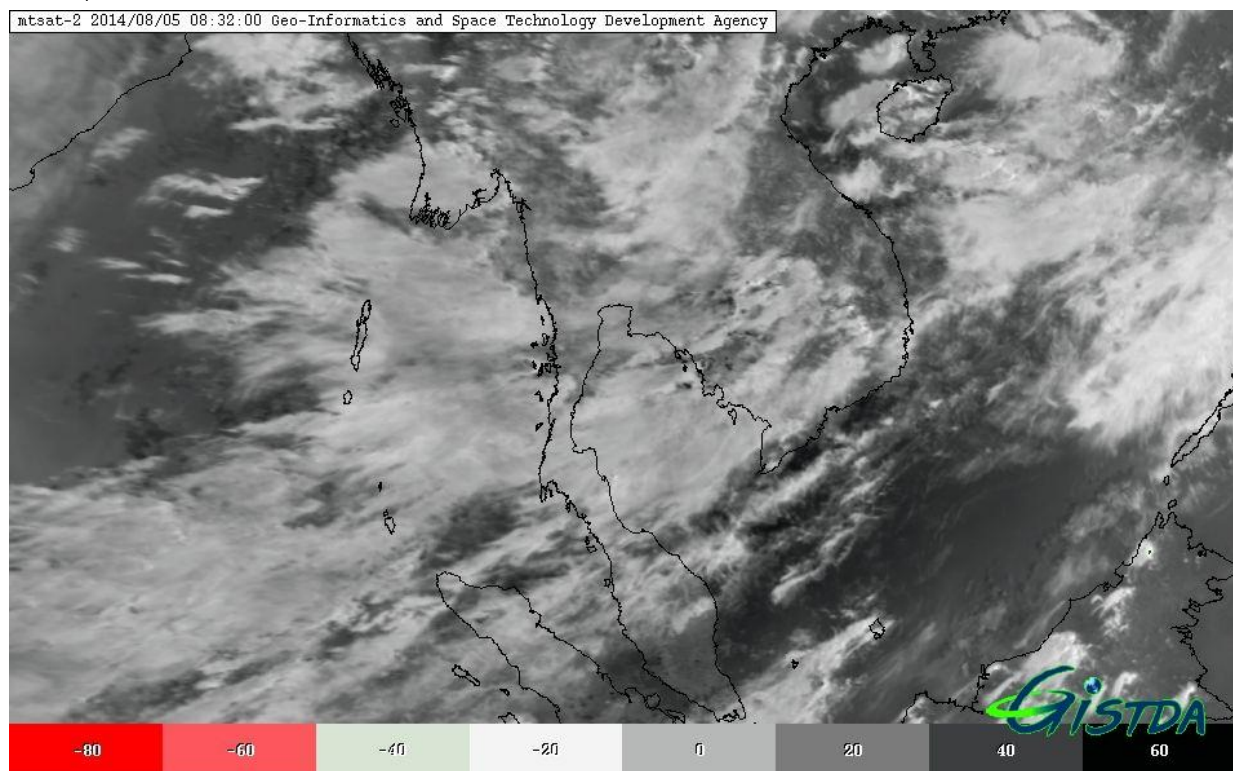
บึงกาฬ ศรีสะเกษ อุบลราชธานี และสุรินทร์

สำนักงานพัฒนาเทคโนโลยีอวกาศและภูมิสารสนเทศ (องค์การมหาชน): สทอภ.

กระทรวงวิทยาศาสตร์และเทคโนโลยี

การดำเนินการติดตามพื้นที่น้ำท่วม ปี 2557 ของ สทอภ. โดยใช้ข้อมูลจากดาวเทียม RADARSAT-2
บันทึกภาพวันที่ 5 สิงหาคม 2557 เวลา 18.14 น. โดยสรุปดังนี้

กรมอุตุนิยมวิทยา รายงานสภาพอากาศประจำวัน ที่ 5 สิงหาคม 2557 เมื่อเวลา 17.00 น. ร่องมรสุมพาดผ่านประเทศพม่าตอนบน ลาว และเวียดนามตอนบน ประกอบกับมรสุมตะวันตกเฉียงใต้กำลังปานกลางพัดปกคลุมทะเลอันดามัน ประเทศไทย และอ่าวไทย ทำให้ประเทศไทยยังคงมีฝนตกอยู่ในเกณฑ์กระจายถึงเกือบทั่วไป ร้อยละ 60-70 ของพื้นที่ และมีฝนตกหนักบางแห่งบริเวณภาคเหนือตอนบน ภาคตะวันออกเฉียงเหนือ ภาคตะวันออก และภาคใต้ตอนบน โดยเฉพาะบริเวณจังหวัดเชียงราย พะเยา น่าน ตาก บึงกาฬ สกลนคร นครพนม มุกดาหาร อำนาจเจริญ อุบลราชธานี ปราจีนบุรี สระแก้ว จันทบุรี ตราด และระนอง ทะเลอันดามันมีคลื่นสูงประมาณ 2 เมตร ขณะเดียวกันพายุไต้ฝุ่น “หาลอง” (HALONG) บริเวณมหาสมุทรแปซิฟิก ด้านตะวันออกเฉียงเหนือของประเทศฟิลิปปินส์ กำลังเคลื่อนตัวไปทางทิศเหนือเข้าสู่ทางตอนใต้ของประเทศญี่ปุ่น แต่พายุนี้ไม่มีผลกระทบต่อประเทศไทย



ภาพที่ 1 ข้อมูลจากดาวเทียม MTSAT-2 แสดงสภาพอากาศ ณ วันที่ 5 สิงหาคม 2557 เวลา 15.32 น.

ที่มา : <http://eo.eoc.gistda.or.th>

ในการนี้ สทอภ. ได้ดำเนินการรับสัญญาณข้อมูลจากดาวเทียม RADARSAT-2 บันทึกภาพวันที่ 5 สิงหาคม 2557 เวลา 18.14 น. ทำการวิเคราะห์พื้นที่น้ำท่วมบริเวณบางส่วนของจังหวัดนครพนม ยโสธร ร้อยเอ็ด สกลนคร อานาจเจริญ บึงกาฬ ศรีสะเกษ อุบลราชธานี และสุรินทร์ ดังตารางที่ 1 และภาพที่ 2 โดยพบน้ำท่วมได้ดังนี้

จังหวัดนครพนม พบพื้นที่น้ำท่วมบริเวณอำเภอนาทม นาหว้า และศรีสงคราม ตามลำดับ

จังหวัดยโสธร พบพื้นที่น้ำท่วมบริเวณอำเภอกุดชุม ค้อวัง คำเขื่อนแก้ว ทรายมูล ไทยเจริญ ป่าติ้ว มหะชัย เมืองยโสธร และเลิงนกทา ตามลำดับ

จังหวัดร้อยเอ็ด พบพื้นที่น้ำท่วมบริเวณอำเภอทุ่งเขาหลวง ธวัชบุรี พนมไพร โพนทอง สุวรรณภูมิ เสล ภูมิ หนองพอก และอาจสามารถ ตามลำดับ

จังหวัดสกลนคร พบพื้นที่น้ำท่วมบริเวณอำเภอคำตาก้า และอากาศอำนวย ตามลำดับ

จังหวัดอำนาจเจริญ พบพื้นที่น้ำท่วมบริเวณอำเภอเมืองอำนาจเจริญ ลืออำนาจ เสนางคนิคม หัวและ ตะพาน ตามลำดับ

จังหวัดบึงกาฬ พบพื้นที่น้ำท่วมบริเวณอำเภอเซกา

จังหวัดศรีสะเกษ พบพื้นที่น้ำท่วมบริเวณอำเภอกันทรลักษ์ กันทรารมย์ เบญจลักษ์ เมืองศรีสะเกษ ยาง ชุมน้อย ราชไศล วังหิน ศิลาลาด และอุทุมพรพิสัย ตามลำดับ

จังหวัดอุบลราชธานี พบพื้นที่น้ำท่วมบริเวณอำเภอโขงเจียม น้ำขุ่น ม่วงสามสิบ เมืองอุบลราชธานี วาริน ชำราบ และสำโรง ตามลำดับ

จังหวัดสุรินทร์ พบพื้นที่น้ำท่วมบริเวณอำเภอจอมพระ และรัตนบุรี ตามลำดับ

จากการวิเคราะห์ข้อมูลจากดาวเทียม RADARSAT-2 พบว่า พื้นที่น้ำท่วมซึ่งส่วนใหญ่เป็นบริเวณพื้นที่ราบต่ำ พื้นที่เกษตรกรรม และแหล่งชุมชนในบางพื้นที่ บริเวณริมแม่น้ำสายหลักและลำน้ำย่อย ทั้งนี้ ประชาชนทั่วไปสามารถตรวจสอบพื้นที่ดังกล่าวจากแผนที่น้ำท่วมจากข้อมูลดาวเทียมที่เว็บไซต์ <http://flood.gistda.or.th>, www.gistda.or.th

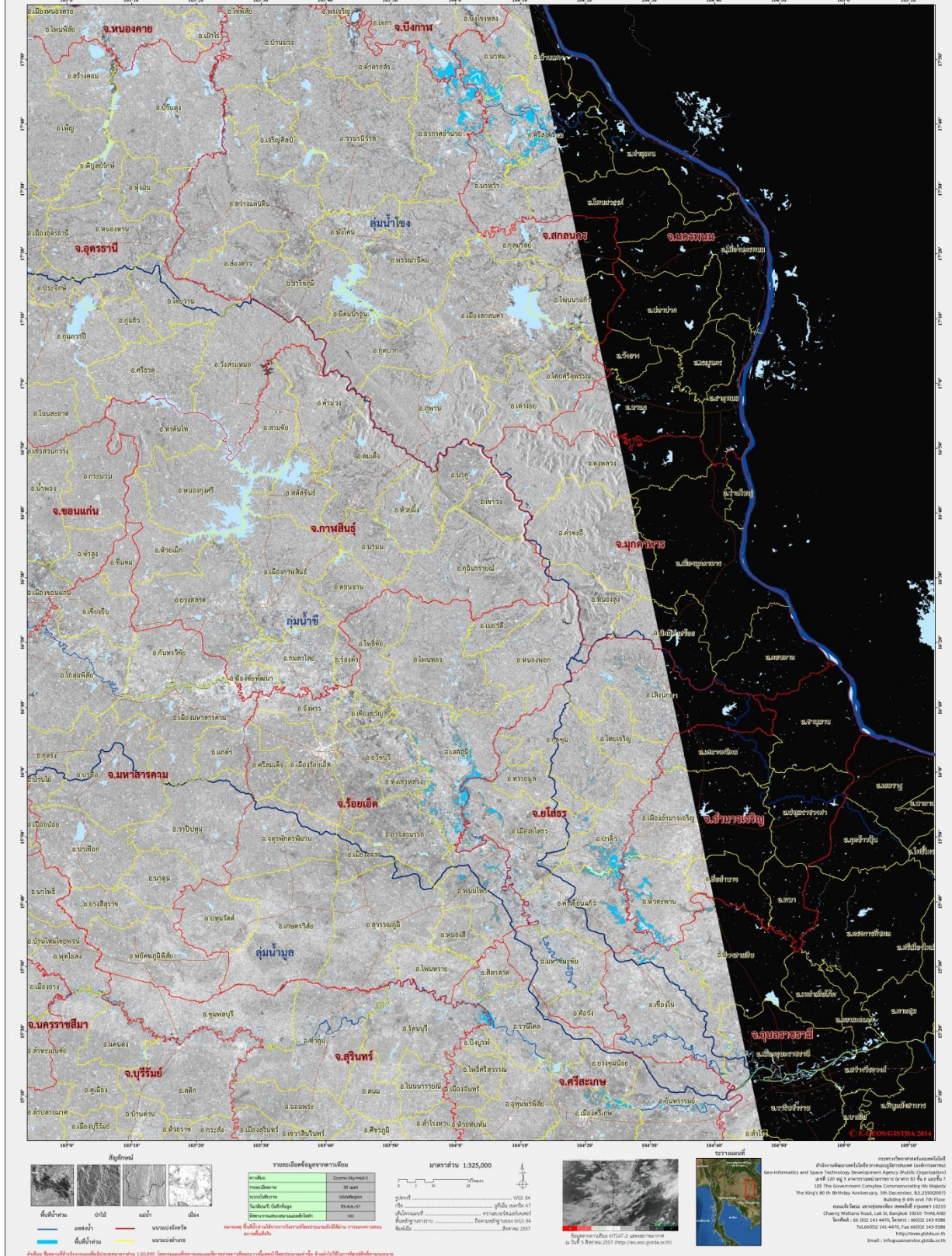
ตารางที่ 1 พื้นที่น้ำท่วมและจำนวนครัวเรือนที่อยู่ในบริเวณบางส่วนของจังหวัดนครพนม ยโสธร ร้อยเอ็ด สกลนคร
อำนาจเจริญ บึงกาฬ ศรีสะเกษ อุบลราชธานี และสุรินทร์

พื้นที่น้ำท่วมจำแนกรายอำเภอ			
จังหวัด	อำเภอ	พื้นที่น้ำท่วม(ไร่)	หลังคาเรือน (หลัง)
นครพนม	นาทม	11,715	0
	นาหว้า	1,797	0
	ศรีสงคราม	14,927	1
รวมนครพนม		28,439	1
ยโสธร	กุดชุม	177	0
	ค้อวัง	39	0
	คำเขื่อนแก้ว	6,468	5
	ทรายมูล	134	0
	ไทยเจริญ	177	0
	ป่าดู่	5,895	16
	มหาชนะชัย	32	0
	เมืองยโสธร	4,982	1
	เลิงนกทา	728	0
รวมยโสธร		18,632	22
ร้อยเอ็ด	ทุ่งเขาหลวง	366	0
	ธวัชบุรี	40	0
	พนมไพร	1,731	0
	โพนทอง	9	0
	สุวรรณภูมิ	92	0
	เสลภูมิ	11,978	1
	หนองพอก	31	0
	อาจสามารถ	140	0
รวมร้อยเอ็ด		14,387	1
สกลนคร	คำตาก้า	10	0
	อากาศอำนวย	11,302	1
รวมสกลนคร		11,312	1

เนื้อที่น้ำท่วมจำแนกรายอำเภอ			
จังหวัด	อำเภอ	พื้นที่น้ำท่วม(ไร่)	หลังคาเรือน (หลัง)
อำนาจเจริญ	เมืองอำนาจเจริญ	874	5
	ลืออำนาจ	6	0
	เสนางคนิคม	80	0
	หัวตะพาน	6,948	13
รวมอำนาจเจริญ		7,908	18
บึงกาฬ	เซกา	7,627	2
รวมบึงกาฬ		7,627	2
ศรีสะเกษ	กันทรลักษ์	452	0
	กันทรารมย์	1,025	0
	เบญจลักษ์	7	0
	เมืองศรีสะเกษ	1,573	0
	ยางชุมน้อย	1,189	0
	ราษีไศล	2,344	0
	วังหิน	17	0
	ศีลาสาท	15	0
	อุทุมพรพิสัย	107	0
รวมศรีสะเกษ		6,730	0
อุบลราชธานี	เขื่องใน	1,561	0
	น้ำขุ่น	35	0
	ม่วงสามสิบ	520	3
	เมืองอุบลราชธานี	270	0
	วารินชำราบ	13	0
	สำโรง	32	0
รวมอุบลราชธานี		2,431	3
สุรินทร์	จอมพระ	9	0
	รัตนบุรี	2,415	0
รวมสุรินทร์		2,425	0
รวมทั้งสิ้น		99,892	48



ข้อมูลจากดาวเทียม RADARSAT-2 บันทึกข้อมูลเมื่อวันที่ 5 สิงหาคม 2557 เวลา 18.14 น.
แสดงพื้นที่น้ำท่วม บริเวณบางส่วนของจังหวัดนครพนม ยโสธร ร้อยเอ็ด สกลนคร อำนาจเจริญ
บึงกาฬ ศรีสะเกษ อุบลราชธานี และสุรินทร์



ภาพที่ 2 พื้นที่น้ำท่วม (สีฟ้า) จากดาวเทียม RADARSAT-2 บันทึกภาพวันที่ 5 สิงหาคม 2557 เวลา 18.14 น. บริเวณบางส่วนของจังหวัดนครพนม ยโสธร ร้อยเอ็ด สกลนคร อำนาจเจริญ บึงกาฬ ศรีสะเกษ อุบลราชธานี และสุรินทร์

เอกสารอ้างอิง

กรมอุตุนิยมวิทยา. 2557. พยากรณ์อากาศประจำวัน **ที่ 5 สิงหาคม 2557 เวลา 17.00 น.**

แหล่งที่มา: http://tmd.go.th/daily_forecast 5 สิงหาคม 2557

สำนักงานพัฒนาเทคโนโลยีอวกาศและภูมิสารสนเทศ (องค์การมหาชน). 2557. **TeraCat & trade**

Satellite Data Catalog. **แหล่งที่มา:** <http://eo.eoc.gistda.or.th/stromtracker>

วันที่ 5 สิงหาคม 2557

สำนักงานพัฒนาเทคโนโลยีอวกาศและภูมิสารสนเทศ (องค์การมหาชน). 2557. **ข้อมูลจากดาวเทียม**

RADARSAT-2 บันทึกภาพวันที่ 5 สิงหาคม 2557 เวลา 18.14 น.