

รายงานการติดตามพื้นที่น้ำท่วมปี 2563 โดยใช้ข้อมูลจากดาวเทียม COSMO-SkyMed-1

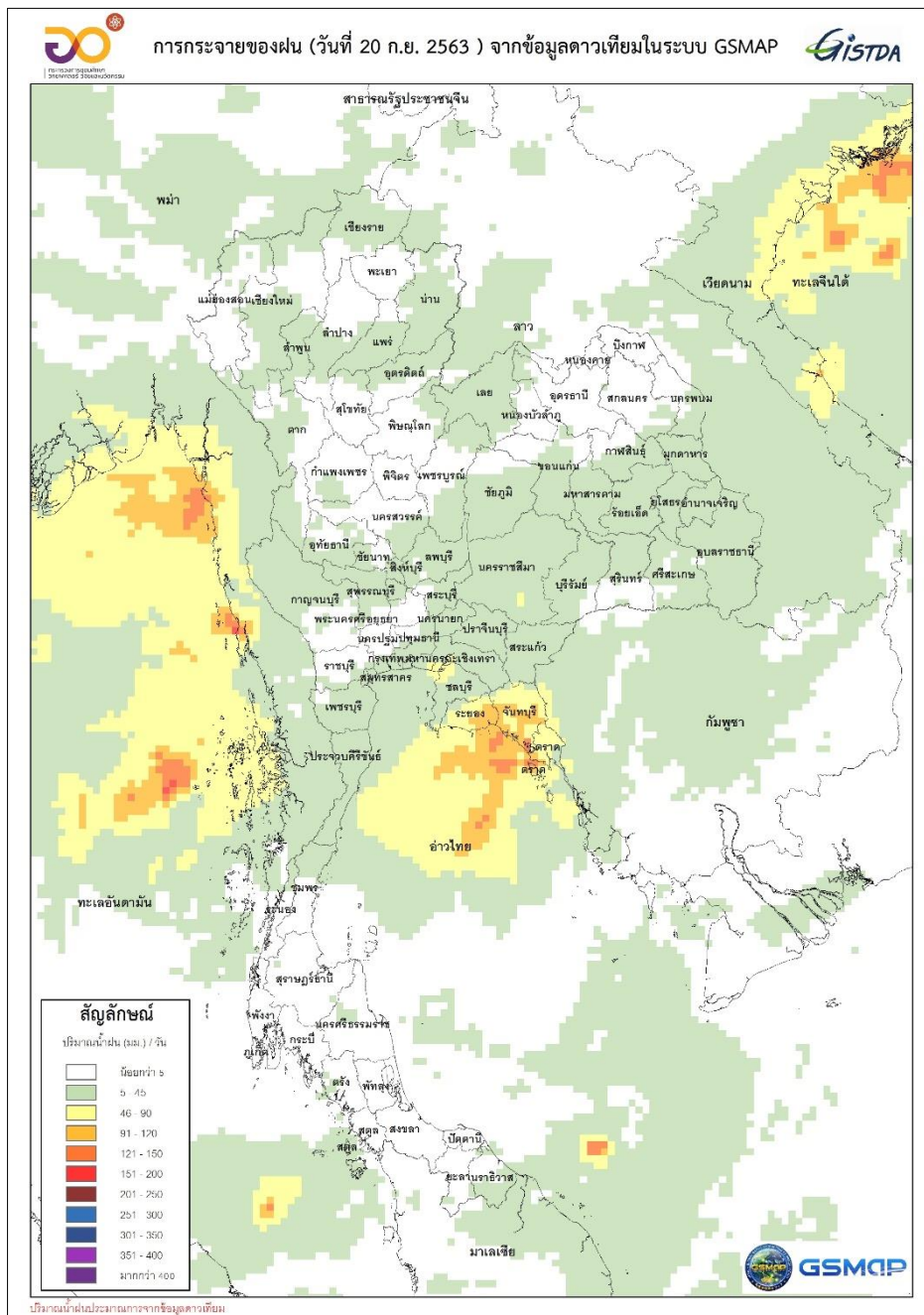
บันทึกภาพวันที่ 21 กันยายน 2563 เวลา 17.35 น.

พบพื้นที่น้ำท่วมบริเวณบางส่วนของจังหวัดร้อยเอ็ด ศรีสะเกษ ยโสธร และบุรีรัมย์

สำนักงานพัฒนาเทคโนโลยีอวกาศและภูมิสารสนเทศ (องค์การมหาชน): สทอภ.

กระทรวงการอุดมศึกษา วิทยาศาสตร์ วิจัยและนวัตกรรม

ร่องมรสุมพาดผ่านภาคเหนือ และภาคตะวันออกเฉียงเหนือตอนบน เข้าสู่หย่อมความกดอากาศต่ำบริเวณอ่าวตังเกี๋ย ในขณะที่มรสุมตะวันตกเฉียงใต้ที่พัดปกคลุมทะเลอันดามัน ประเทศไทย และอ่าวไทยเริ่มมีกำลังอ่อนลง ทำให้ประเทศไทยมีฝนลดลง (กรมอุตุนิยมวิทยา, 2563)



ภาพที่ 1 ข้อมูลการกระจายของฝนวิเคราะห์จากข้อมูลดาวเทียม GSMAP วันที่ 20 กันยายน 2563

ในการนี้ สทอภ. ได้ดำเนินการรับสัญญาณข้อมูลจากดาวเทียม COSMO-SkyMed-1 บันทึกภาพวันที่ 21 กันยายน 2563 เวลา 17.35 น. พบพื้นที่น้ำท่วมในพื้นที่บริเวณบางส่วนของจังหวัดร้อยเอ็ด ศรีสะเกษ ยโสธร และบุรีรัมย์ ดังตารางที่ 1 และแผนที่พื้นที่น้ำท่วมดังภาพที่ 2 โดยสามารถสรุปสถานการณ์พื้นที่น้ำท่วมได้ดังนี้

ตารางที่ 1 พื้นที่น้ำท่วมบริเวณบางส่วนของจังหวัดร้อยเอ็ด ศรีสะเกษ ยโสธร และบุรีรัมย์

| จังหวัด | อำเภอ | พื้นที่น้ำท่วม (ไร่) |
|---------------------|---------------|----------------------|
| ร้อยเอ็ด | โพนทอง | 242 |
| | เสลภูมิ | 15,536 |
| รวมจังหวัดร้อยเอ็ด | | 15,778 |
| ศรีสะเกษ | น้ำเกลี้ยง | 19 |
| | พยุห์ | 262 |
| | ไพรบึง | 147 |
| | เมืองศรีสะเกษ | 1,227 |
| | ยางชุมน้อย | 249 |
| รวมจังหวัดศรีสะเกษ | | 1,904 |
| ยโสธร | ทรายมูล | 106 |
| | เมืองยโสธร | 1,693 |
| รวมจังหวัดยโสธร | | 1,798 |
| บุรีรัมย์ | กระสัง | 1,026 |
| รวมจังหวัดบุรีรัมย์ | | 1,026 |
| รวมทั้งหมด | | 20,507 |

*หมายเหตุ: พื้นที่โดยประมาณจากการวิเคราะห์ข้อมูลจากดาวเทียม COSMO-SkyMed-1

จากการวิเคราะห์ข้อมูลจากดาวเทียม COSMO-SkyMed-1 พบว่าพื้นที่น้ำท่วมซึ่งส่วนใหญ่เป็นบริเวณพื้นที่ราบต่ำ และพื้นที่ลุ่มการเกษตร บริเวณริมแม่น้ำสายหลักและลำน้ำย่อย ทั้งนี้ประชาชนทั่วไปสามารถตรวจสอบพื้นที่ดังกล่าวจากแผนที่น้ำท่วมจากข้อมูลจากดาวเทียมที่เว็บไซต์ <http://flood.gistda.or.th>, <http://www.gistda.or.th/>

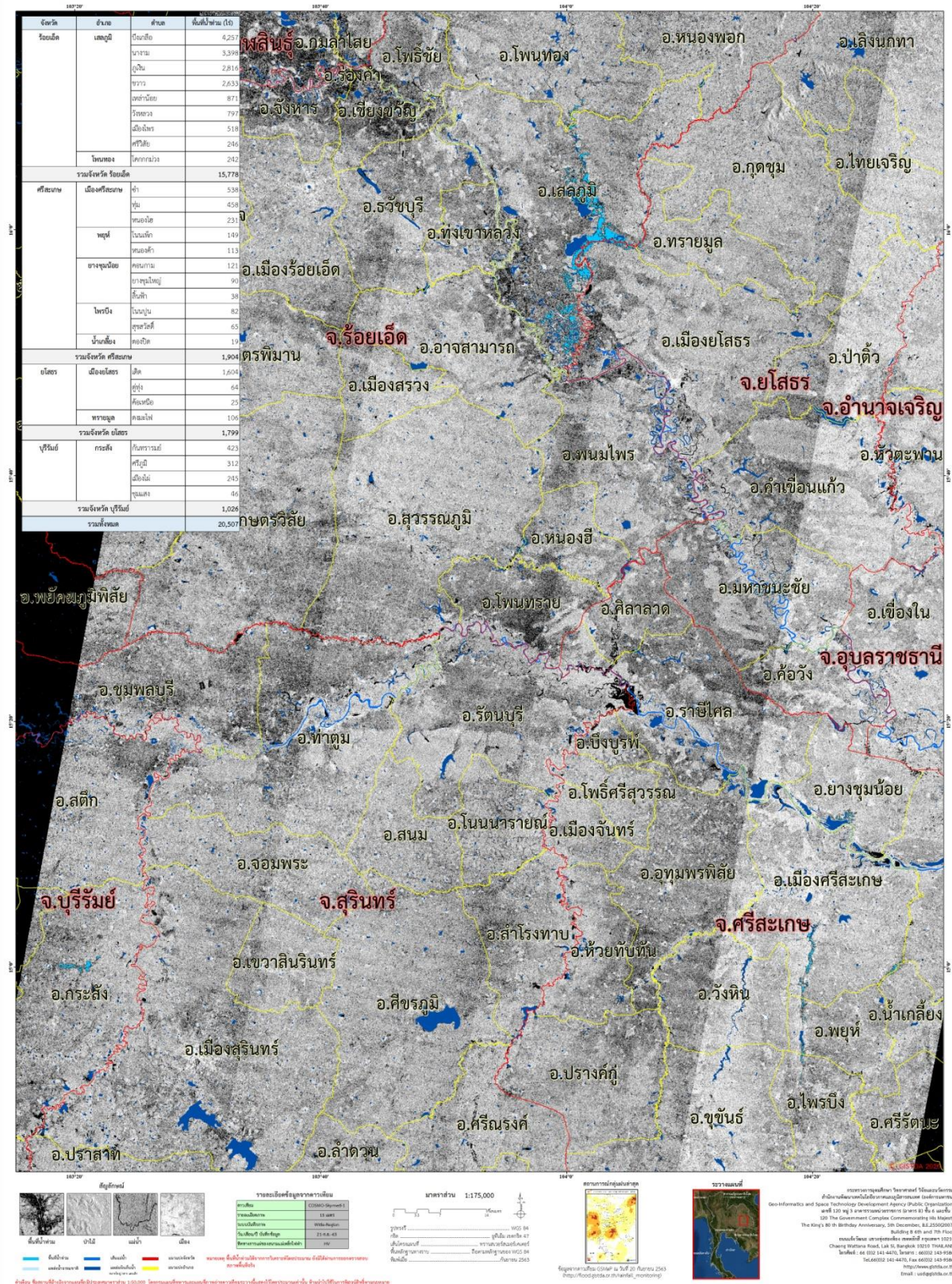
ตารางที่ 2 พื้นที่ปลูกข้าวที่ถูกรั่วน้ำท่วมบริเวณบางส่วนของจังหวัด ร้อยเอ็ด ศรีสะเกษ ยโสธร และบุรีรัมย์

| จังหวัด | อำเภอ | พื้นที่ปลูกข้าวที่ถูกรั่วน้ำท่วมแยกตามอายุข้าว ทุกๆ 2 สัปดาห์ | | | | | | | รวมพื้นที่ (ไร่) |
|---------------------|---------------|---|--------------|--------------|---------------|---------------|---------------|---------------|---------------------|
| | | สัปดาห์ 4 | สัปดาห์ 6 | สัปดาห์ 8 | สัปดาห์ 10 | สัปดาห์ 12 | สัปดาห์ 14 | สัปดาห์ 16 | |
| ร้อยเอ็ด | เสลภูมิ | 122 | 242 | 1,335 | 127 | 3,327 | 452 | 1,062 | 6,668 |
| | โพนทอง | 96 | 118 | 1,304 | 127 | 3,327 | 452 | 1,062 | 6,487 |
| รวมจังหวัดร้อยเอ็ด | | 26 | 124 | 31 | - | - | - | - | 181 |
| ศรีสะเกษ | เมืองศรีสะเกษ | 78 | - | 15 | 909 | 487 | - | - | 1,490 |
| | พยุห์ | 75 | - | - | 707 | 287 | - | - | 1,069 |
| | อ.ไพรบึง | 2 | - | 3 | 100 | 151 | - | - | 256 |
| | อ.น้ำเกลี้ยง | - | - | 13 | 96 | 36 | - | - | 145 |
| รวมจังหวัดศรีสะเกษ | | - | - | - | 6 | 14 | - | - | 19 |
| ยโสธร | เมืองยโสธร | - | 1 | 135 | 11 | 345 | 43 | 39 | 575 |
| | ทรายมูล | - | - | 93 | 11 | 291 | 43 | 39 | 476 |
| รวมจังหวัดยโสธร | | - | 1 | 42 | - | 55 | - | - | 99 |
| บุรีรัมย์ | กระสัง | - | - | - | - | 73 | - | - | 73 |
| รวมจังหวัดบุรีรัมย์ | | - | - | - | - | 73 | - | - | 73 |
| รวมทั้งหมด | | 200 | 244 | 1,486 | 1,047 | 4,233 | 495 | 1,101 | 8,805 |

*หมายเหตุ: พื้นที่ปลูกข้าว ณ วันที่ 17 กันยายน 2563



ข้อมูลจากดาวเทียม COSMO-SkyMed-1 บันทึกข้อมูลวันที่ 21 กันยายน 2563 เวลา 17.35 น.
 พบบนที่น้ำท่วมบริเวณบางส่วนของจังหวัดร้อยเอ็ด ศรีสะเกษ ยโสธร และบุรีรัมย์



ภาพที่ 1 พื้นที่น้ำท่วม (สีฟ้า) จากการวิเคราะห์ข้อมูลจากดาวเทียม COSMO-SkyMed-1 บันทึกภาพวันที่ 21 กันยายน 2563 เวลา 17.35 น.บริเวณบางส่วนของจังหวัด ร้อยเอ็ด ศรีสะเกษ ยโสธร และบุรีรัมย์

เอกสารอ้างอิง

กรมอุตุนิยมวิทยา.พยากรณ์อากาศประจำวันที 21 กันยายน 2563 เวลา 17.00 น.

แหล่งที่มา:http://www.tmd.go.th/daily_forecast.php

สำนักงานพัฒนาเทคโนโลยีอวกาศและภูมิสารสนเทศ (องค์การมหาชน). ข้อมูลการกระจายของฝน

วิเคราะห์จากข้อมูลดาวเทียม GSMAP วันที่ 20 กันยายน 2563.แหล่งที่มา:

http://flood.gistda.or.th/rainfall_monitoring/

สำนักงานพัฒนาเทคโนโลยีอวกาศและภูมิสารสนเทศ (องค์การมหาชน). 2563. ข้อมูลจากดาวเทียม

COSMO-SkyMed-1 บันทึกภาพวันที่ 21 กันยายน 2563 เวลา 17.35 น.