

รายงานการติดตามพื้นที่น้ำท่วมปี2561 โดยใช้ข้อมูลจากดาวเทียมRadarsat-2

บันทึกภาพวันที่ 3 กันยายน 2561 เวลา 06.32 น.

บริเวณบางส่วนของจังหวัดเพชรบุรี

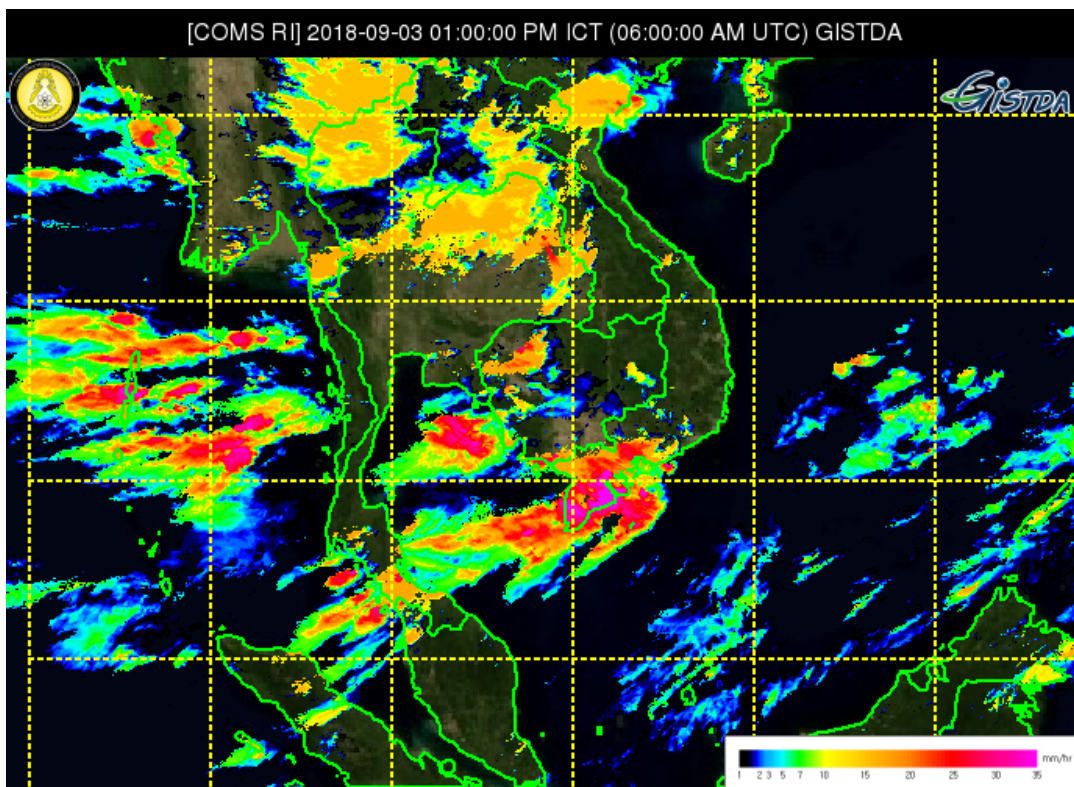
สำนักงานพัฒนาเทคโนโลยีอวกาศและภูมิสารสนเทศ (องค์การมหาชน): สทอภ.

กระทรวงวิทยาศาสตร์และเทคโนโลยี

การดำเนินการติดตามพื้นที่น้ำท่วม ปี 2561 ของ สทอภ. โดยใช้ข้อมูลจากดาวเทียม Radarsat-2บันทึกภาพวันที่ 3 กันยายน 2561 เวลา 06.32 น. โดยสรุปดังนี้

ประเทศไทยมีฝนเพิ่มมากขึ้น และมีฝนตกหนักบางแห่งในบริเวณภาคเหนือ และภาคตะวันออกเฉียงเหนือ ขอให้ประชาชนในบริเวณดังกล่าวระวังอันตรายจากฝนตกหนักและฝนตกสะสม ที่ทำให้เกิดน้ำท่วมฉับพลัน และน้ำป่าไหลหลากไว้ด้วย

มรสุมตะวันตกเฉียงใต้ที่พัดปกคลุมทะเลอันดามัน ประเทศไทย และอ่าวไทย เริ่มมีกำลังแรงขึ้น ประกอบกับมีหย่อมความกดอากาศต่ำ ปกคลุมบริเวณประเทศลาวและเวียดนามตอนบน ลักษณะเช่นนี้ทำให้ประเทศไทยมีฝนเพิ่มมากขึ้น ละมีฝนตกหนักบางแห่ง



ภาพที่ 1 ข้อมูลจากดาวเทียม COMS แสดงสภาพอากาศ ณ วันที่ 3 กันยายน 2561 เวลา 06.00 น.

ที่มา : eo.eoc.gistda.or.th:8090

ในการนี้ สทอภ. ได้ดำเนินการรับสัญญาณข้อมูลจากดาวเทียม Radarsat-2 บันทึกภาพวันที่ 3 กันยายน 2561 เวลา 06.32 น. ทำการวิเคราะห์พื้นที่น้ำท่วมบริเวณบางส่วนของจังหวัดเพชรบุรีพบพื้นที่น้ำท่วมดังตารางที่ 1 และแผนที่พื้นที่น้ำท่วมดังภาพที่ 1 โดยสามารถสรุปสถานการณ์พื้นที่น้ำท่วม ได้ดังนี้

ตารางที่ 1 พื้นที่น้ำท่วมบริเวณบางส่วนของจังหวัดเพชรบุรี

เนื้อที่น้ำท่วมจำแนกรายอำเภอ		
จังหวัด	อำเภอ	พื้นที่น้ำท่วม (ไร่)
เพชรบุรี	ท่ายาง	970
รวมทั้งหมด		970

*หมายเหตุ: พื้นที่โดยประมาณจากการวิเคราะห์ข้อมูลจากดาวเทียม Radarsat-2

จากการวิเคราะห์ข้อมูลจากดาวเทียม Radarsat-2 พบว่า พื้นที่น้ำท่วมซึ่งส่วนใหญ่เป็นบริเวณพื้นที่ราบต่ำ และพื้นที่ลุ่มการเกษตร บริเวณริมแม่น้ำสายหลักและลำน้ำย่อย ทั้งนี้ประชาชนทั่วไปสามารถตรวจสอบพื้นที่ดังกล่าวจากแผนที่น้ำท่วมจากข้อมูลจากดาวเทียมที่เว็บไซต์ <http://flood.gistda.or.th>, www.gistda.or.th

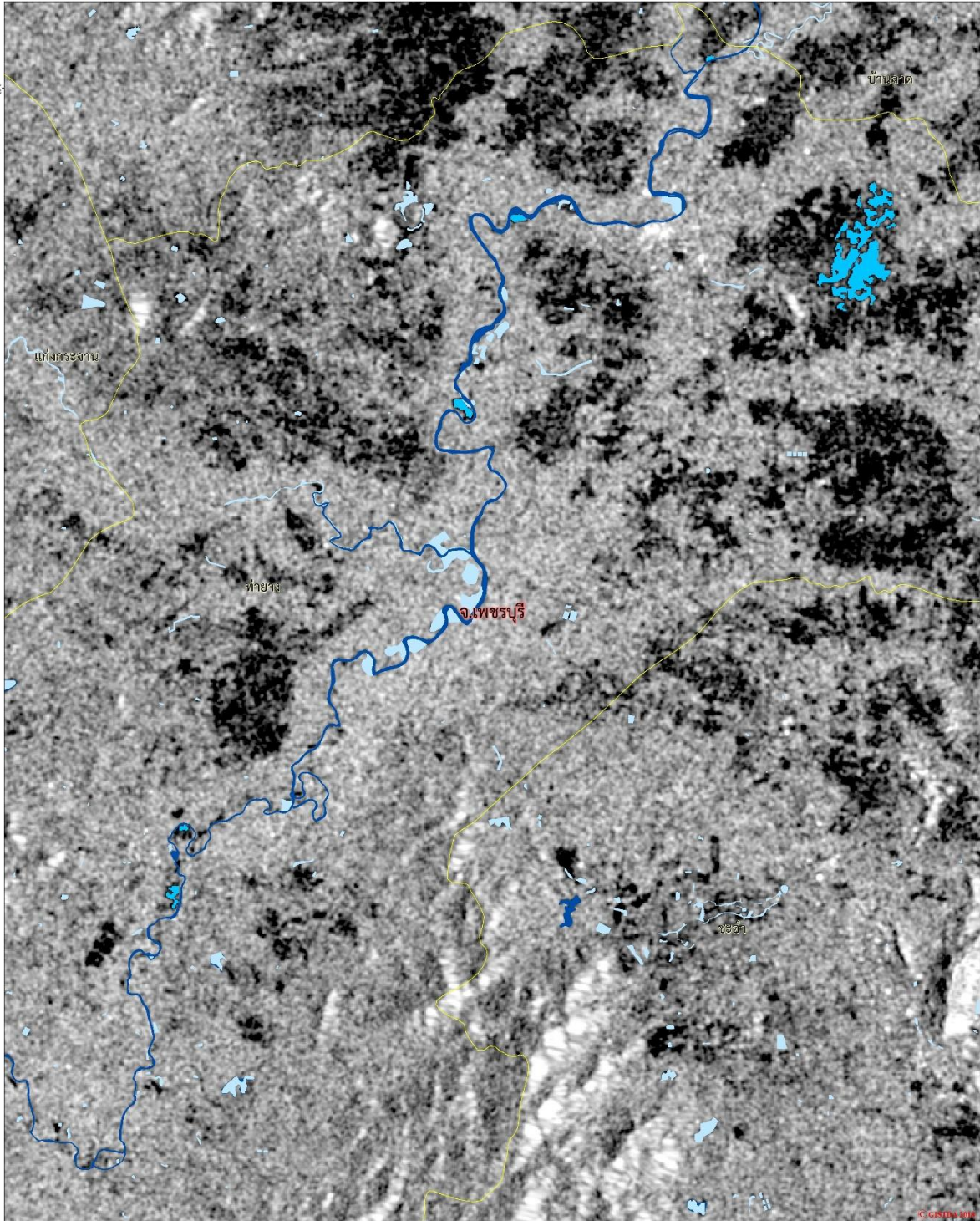
ตารางที่ 2 พื้นที่ปลูกข้าวที่ถูกน้ำท่วมบริเวณบางส่วนของจังหวัดเพชรบุรี

จังหวัด	อำเภอ	พื้นที่ปลูกข้าวที่ถูกน้ำท่วมแยกตามอายุข้าว (ไร่)				รวมทั้งหมด
		4 สัปดาห์	8 สัปดาห์	10 สัปดาห์	12 สัปดาห์	
เพชรบุรี	ท่ายาง	83	66	112	52	314
ผลรวมทั้งหมด		83	66	112	52	314

*หมายเหตุ: พื้นที่ปลูกข้าว ณ วันที่ 31 สิงหาคม 2561



ข้อมูลจากดาวเทียม Radarsat-2 บันทึกข้อมูลเมื่อวันที่ 3 กันยายน 2561 เวลา 06.32 น.
พบพื้นที่น้ำท่วมบริเวณบางส่วนของจังหวัดเพชรบุรี



สัญลักษณ์

	พื้นที่น้ำท่วม
	เขตชลประทาน
	เขตป่าสงวนแห่งชาติ
	เขตอุทยานแห่งชาติ

รายละเอียดข้อมูลดาวเทียม

ดาวเทียม	Radarsat-2
ช่วงคลื่น	CVT
ความถี่	5.6 GHz
ความละเอียดเชิงพื้นที่	30 เมตร
ความละเอียดเชิงเวลา	1 วัน
ความละเอียดเชิงมุม	1.1 องศา

มาตราส่วน 1:26,000

0 5 10 กิโลเมตร

UTM Zone 48Q
Datum: WGS 84
Projection: UTM
Scale: 1:26,000

ตารางแผนที่

หมายเหตุ

ข้อมูลดาวเทียม Radarsat-2 เป็นข้อมูลลิขสิทธิ์ของ GISTDA (กรมส่งเสริมการเกษตร) และ GISTDA ขอสงวนสิทธิ์ในข้อมูลนี้
 ข้อมูลดาวเทียม Radarsat-2 เป็นข้อมูลลิขสิทธิ์ของ GISTDA (กรมส่งเสริมการเกษตร) และ GISTDA ขอสงวนสิทธิ์ในข้อมูลนี้
 ข้อมูลดาวเทียม Radarsat-2 เป็นข้อมูลลิขสิทธิ์ของ GISTDA (กรมส่งเสริมการเกษตร) และ GISTDA ขอสงวนสิทธิ์ในข้อมูลนี้

ภาพที่ 1 พื้นที่น้ำท่วม (สีฟ้า) จากการวิเคราะห์ข้อมูลจากดาวเทียม Radarsat-2 บันทึกภาพวันที่ 3 กันยายน 2561 เวลา 06.32 น.บริเวณบางส่วนของจังหวัดเพชรบุรี

เอกสารอ้างอิง

กรมอุตุนิยมวิทยา. พยากรณ์อากาศประจำวันที ประจำวันที่ 3 กันยายน 2561 เวลา 6.00น.

แหล่งที่มา: http://www.tmd.go.th/daily_forecast.php วันที่ 3 กันยายน 2561

สำนักงานพัฒนาเทคโนโลยีอวกาศและภูมิสารสนเทศ (องค์การมหาชน). 2561. ระบบสถานีดาวเทียม
รายละเอียดปานกลาง

แหล่งที่มา: eo.eoc.gistda.or.th:8090 วันที่ 3 กันยายน 2561 เวลา 06.00 น.

สำนักงานพัฒนาเทคโนโลยีอวกาศและภูมิสารสนเทศ (องค์การมหาชน). 2561.

ข้อมูลจากดาวเทียม Radarsat-2 บันทึกภาพ 3 กันยายน 2561 เวลา 06.32 น.