

รายงานการติดตามพื้นที่น้ำท่วมปี 2560 โดยใช้ข้อมูลจากดาวเทียม COSMO-SkyMed-2

บันทึกภาพวันที่ 18 กันยายน 2560 เวลา 06.16 น.

บริเวณบางส่วนของจังหวัดพิษณุโลก สุโขทัย เชียงราย อุดรดิตถ์ และพะเยา

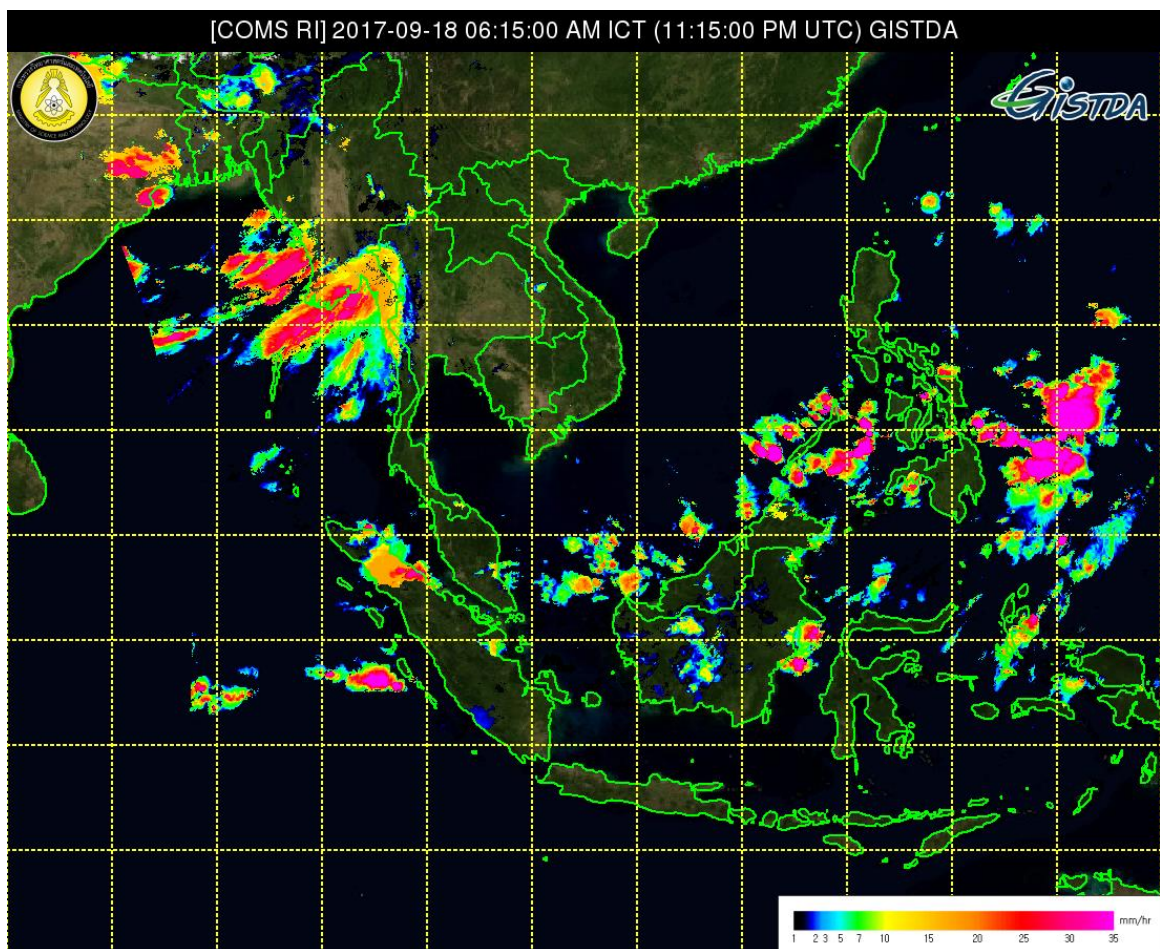
สำนักงานพัฒนาเทคโนโลยีอวกาศและภูมิสารสนเทศ (องค์การมหาชน): สทอภ.

กระทรวงวิทยาศาสตร์และเทคโนโลยี

การดำเนินการติดตามพื้นที่น้ำท่วม ปี 2560 ของ สทอภ. โดยใช้ข้อมูลจากดาวเทียม COSMO-SkyMed-2 บันทึกภาพวันที่ 18 กันยายน 2560 เวลา 06.16 น. โดยสรุปดังนี้

กรมอุตุนิยมวิทยาได้รายงานสภาพอากาศประจำวันวันที่ 18 กันยายน 2560 เวลา 06.00 น. พยากรณ์อากาศ 24 ชั่วโมงข้างหน้า ประเทศไทยมีฝนลดลง เว้นแต่ด้านตะวันตกของภาคเหนือ ภาคกลางตอนล่าง ภาคตะวันออก และภาคใต้ฝั่งตะวันตกยังคงมีฝนตก สำหรับทะเลอันดามันตอนบนมีคลื่นสูงประมาณ 2 เมตร

มรสุมตะวันตกเฉียงใต้ที่พัดปกคลุมทะเลอันดามัน ภาคใต้ และอ่าวไทยมีกำลังอ่อนลง ทำให้ประเทศไทยมีฝนลดลง คลื่นลมบริเวณทะเลอันดามันตอนบนมีกำลังปานกลาง



ภาพที่ 1 ข้อมูลจากดาวเทียม COMS แสดงสภาพอากาศ ณ วันที่ 18 กันยายน 2560 เวลา 06.15 น.

ที่มา : eo.eoc.gistda.or.th:8090

ในการนี้ สทอภ. ได้ดำเนินการรับสัญญาณข้อมูลจากดาวเทียม COSMO-SkyMed-2 บันทึกภาพวันที่ 18 กันยายน 2560 เวลา 06.16 น. ทำการวิเคราะห์พื้นที่น้ำท่วมบริเวณบางส่วนของจังหวัดพิษณุโลก สุโขทัย เชียงราย อุดรดิตถ์ และพะเยา พบพื้นที่น้ำท่วมดังตารางที่ 1 และแผนที่พื้นที่น้ำท่วมดังภาพที่ 1 และภาพที่ 2 โดยสามารถสรุปสถานการณ์พื้นที่น้ำท่วม ได้ดังนี้

จังหวัดพิษณุโลก พบพื้นที่น้ำท่วมบริเวณอำเภอบางระกำ เมืองพิษณุโลก นครไทย ชาติตระการ และวัดโบสถ์ ตามลำดับ

จังหวัดสุโขทัย พบพื้นที่น้ำท่วมบริเวณอำเภองงไกรลาศ

จังหวัดเชียงราย พบพื้นที่น้ำท่วมบริเวณอำเภอเทิง เชียงแสน แม่สาย เมืองเชียงราย เวียงเชียงรุ้ง ดอยหลวง และแม่จัน ตามลำดับ

จังหวัดอุดรดิตถ์ พบพื้นที่น้ำท่วมบริเวณอำเภอพิชัย

จังหวัดพะเยา พบพื้นที่น้ำท่วมบริเวณอำเภอเชียงคำ

จากการวิเคราะห์ข้อมูลจากดาวเทียม COSMO-SkyMed-2 พบว่า พื้นที่น้ำท่วมซึ่งส่วนใหญ่เป็นบริเวณพื้นที่ราบต่ำ และพื้นที่ลุ่มการเกษตร บริเวณริมแม่น้ำสายหลักและลำน้ำย่อย ทั้งนี้ประชาชนทั่วไปสามารถตรวจสอบพื้นที่ดังกล่าวจากแผนที่น้ำท่วมจากข้อมูลจากดาวเทียมที่เว็บไซต์ <http://flood.gistda.or.th>, www.gistda.or.th

ตารางที่ 1 พื้นที่น้ำท่วมและจำนวนครัวเรือนที่อยู่บริเวณบางส่วนของจังหวัดพิษณุโลก สุโขทัย เชียงราย อุตรดิตถ์ และพะเยา

เนื้อที่น้ำท่วมจำแนกรายอำเภอ			
จังหวัด	อำเภอ	พื้นที่น้ำท่วม(ไร่)	หลังคาเรือน(หลัง)
พิษณุโลก	พรหมพิราม	52,489	6
	บางระกำ	48,114	12
	เมืองพิษณุโลก	5,409	1
	นครไทย	3,740	1
	ชาติตระการ	3,467	1
	วัดโบสถ์	1,166	1
รวมพิษณุโลก		114,385	22
สุโขทัย	กงไกรลาศ	33,996	21
รวมสุโขทัย		33,996	21
เชียงราย	เทิง	5,970	0
	เชียงแสน	1,386	3
	แม่สาย	972	0
	เมืองเชียงราย	573	0
	เวียงเชียงรุ้ง	547	0
	ดอยหลวง	394	0
	แม่จัน	80	0
รวมเชียงราย		9,923	3
อุตรดิตถ์	พิชัย	6,025	0
รวมอุตรดิตถ์		6,025	0
พะเยา	เชียงคำ	3,284	1
รวมพะเยา		3,284	1
รวมทั้งหมด		167,612	47

*หมายเหตุ: พื้นที่โดยประมาณจากการวิเคราะห์ข้อมูลจากดาวเทียม COSMO-SkyMed-2

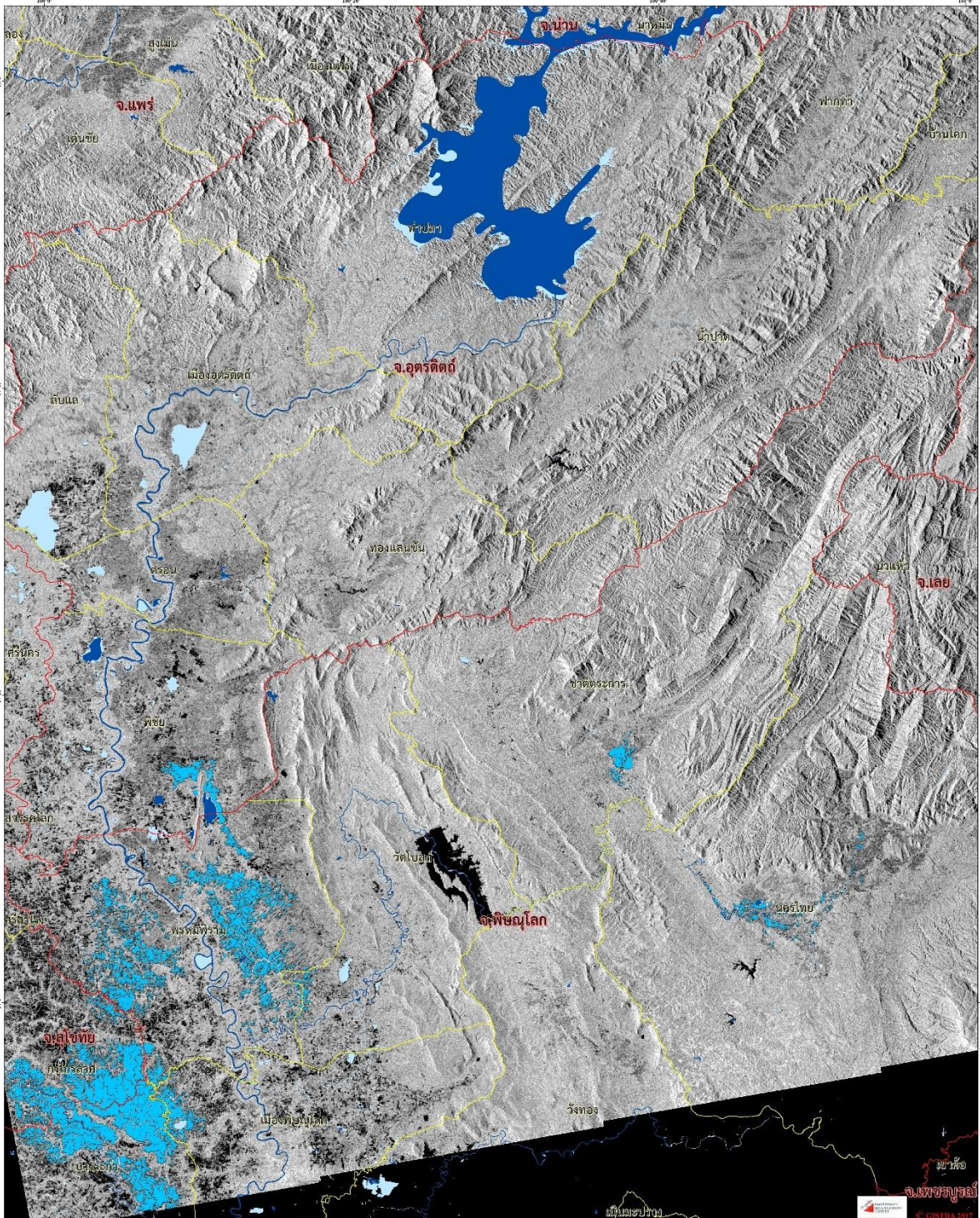
ตารางที่ 2 พื้นที่ปลูกข้าวที่ถูกน้ำท่วมบริเวณบางส่วนของจังหวัดพิษณุโลก สุโขทัย เชียงราย อุตรดิตถ์ และพะเยา

จังหวัด	อำเภอ	พื้นที่ปลูกข้าวที่ถูกน้ำท่วมแยกตามอายุข้าว (สัปดาห์ที่:ไร่)								รวมทั้งหมด
		2	4	6	8	10	12	14	16	
พิษณุโลก	ชาติตระการ	36	6	268	1,842	232	23	0	0	2,407
	พรหมพิราม	520	154	380	1,159	30	6	0	30	2,280
	บางระกำ	241	377	373	643	30	71	62	1	1,799
	นครไทย	115	148	283	723	279	46	0	30	1,624
	เมืองพิษณุโลก	850	112	11	84	13	18	10	11	1,108
รวมพิษณุโลก		1,762	797	1,315	4,452	584	163	72	73	9,217
สุโขทัย	กงไกรลาศ	3,788	910	546	995	31	30	51	31	6,382
รวมสุโขทัย		3,788	910	546	995	31	30	51	31	6,382
เชียงราย	เทิง	0	709	1,098	1,023	13	941	0	0	3,784
	แม่จัน	0	0	0	8	58	0	0	0	65
	ดอยหลวง	0	0	0	20	0	0	0	0	20
	เชียงแสน	0	0	0	0	12	0	0	0	12
	แม่สาย	0	0	0	11	0	0	0	0	11
	เวียงเชียงรุ้ง	0	0	8	0	0	0	0	0	8
รวมเชียงราย		0	709	1,106	1,061	83	941	0	0	3,900
อุตรดิตถ์	พิชัย	0	786	202	1,485	107	65	0	0	2,645
รวมอุตรดิตถ์		0	786	202	1,485	107	65	0	0	2,645
พะเยา	เชียงคำ	0	72	553	693	54	526	0	0	1,899
รวมพะเยา		0	72	553	693	54	526	0	0	1,899
รวมทั้งหมด		5,550	3,274	3,722	8,686	858	1,725	123	104	24,043

*หมายเหตุ: พื้นที่ปลูกข้าว ณ วันที่ 14 กันยายน 2560



ข้อมูลจากดาวเทียม COSMO-SkyMed-2 บันทึกข้อมูลเมื่อวันที่ 18 กันยายน 2560 เวลา 06.16 น.
พบพื้นที่น้ำท่วมบางส่วนของจังหวัดพิษณุโลก สุโขทัย และอุตรดิตถ์

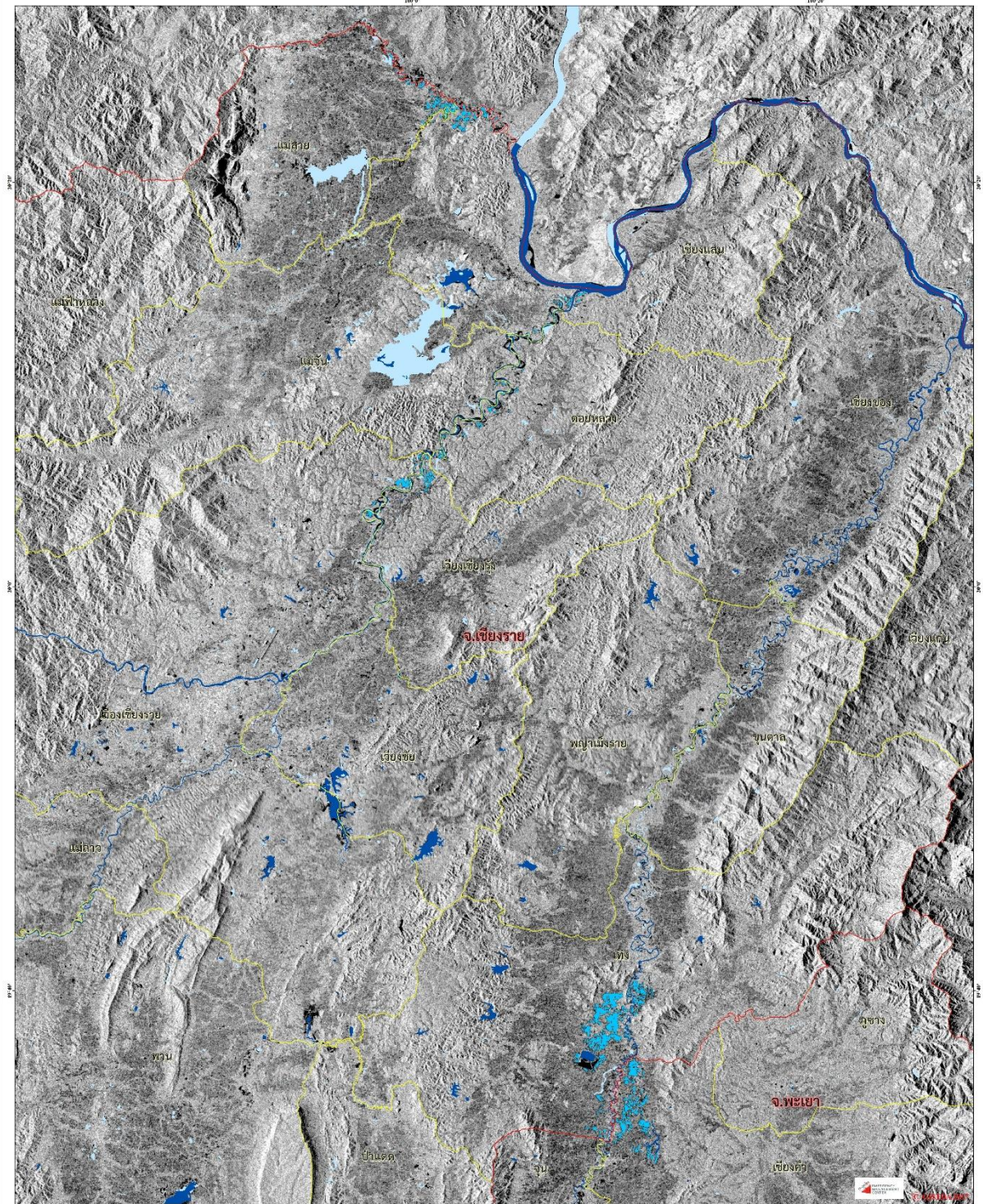


<p>สีน้ำท่วม สีน้ำท่วมบางส่วน สีน้ำท่วมบางส่วน สีน้ำท่วมบางส่วน</p>	<p>รายละเอียดข้อมูลจากดาวเทียม</p> <table border="1"> <tr><td>ความละเอียด</td><td>10 เมตร</td></tr> <tr><td>ความถี่ในการถ่ายภาพ</td><td>1 ครั้งต่อวัน</td></tr> <tr><td>ความถี่ในการถ่ายภาพซ้ำ</td><td>1 ครั้งต่อวัน</td></tr> <tr><td>ความถี่ในการถ่ายภาพซ้ำ</td><td>1 ครั้งต่อวัน</td></tr> </table> <p>หมายเหตุ: ข้อมูลนี้จัดทำขึ้นจากภาพถ่ายดาวเทียมที่มีคุณภาพสูงและมีความละเอียดสูง</p>	ความละเอียด	10 เมตร	ความถี่ในการถ่ายภาพ	1 ครั้งต่อวัน	ความถี่ในการถ่ายภาพซ้ำ	1 ครั้งต่อวัน	ความถี่ในการถ่ายภาพซ้ำ	1 ครั้งต่อวัน	<p>มาตราส่วน 1:147,000</p> <p>รูปถ่าย: 18 กันยายน 2560 เวลา 06:16 น. ข้อมูลดาวเทียม: COSMO-SkyMed-2 ข้อมูลดาวเทียม: COSMO-SkyMed-2</p>	<p>ประเทศไทย</p>	<p>กรมการแผนที่</p> <p>ข้อมูลดาวเทียม COSMO-SkyMed-2 ข้อมูลดาวเทียม COSMO-SkyMed-2</p>
ความละเอียด	10 เมตร											
ความถี่ในการถ่ายภาพ	1 ครั้งต่อวัน											
ความถี่ในการถ่ายภาพซ้ำ	1 ครั้งต่อวัน											
ความถี่ในการถ่ายภาพซ้ำ	1 ครั้งต่อวัน											

ภาพที่ 1 พื้นที่น้ำท่วม (สีฟ้า) จากการวิเคราะห์ข้อมูลจากดาวเทียม COSMO-SkyMed-2 บันทึกภาพ วันที่ 18 กันยายน 2560 เวลา 06.16 น.บริเวณบางส่วนของจังหวัดพิษณุโลก สุโขทัย และอุตรดิตถ์



ข้อมูลจากดาวเทียม COSMO-SkyMed-2 บันทึกข้อมูลเมื่อวันที่ 18 กันยายน 2560 เวลา 06.16 น.
พบพื้นที่น้ำท่วมบางส่วนของจังหวัดเชียงราย และพะเยา



ข้อมูลดาวเทียม COSMO-SkyMed-2 บันทึกข้อมูลเมื่อวันที่ 18 กันยายน 2560 เวลา 06.16 น. พบพื้นที่น้ำท่วมบางส่วนของจังหวัดเชียงราย และพะเยา

ขนาดพื้นที่: 1:110,000

ข้อมูลดาวเทียม COSMO-SkyMed-2 บันทึกข้อมูลเมื่อวันที่ 18 กันยายน 2560 เวลา 06.16 น. พบพื้นที่น้ำท่วมบางส่วนของจังหวัดเชียงราย และพะเยา

ข้อมูลดาวเทียม COSMO-SkyMed-2 บันทึกข้อมูลเมื่อวันที่ 18 กันยายน 2560 เวลา 06.16 น. พบพื้นที่น้ำท่วมบางส่วนของจังหวัดเชียงราย และพะเยา

ภาพที่ 2 พื้นที่น้ำท่วม (สีฟ้า) จากการวิเคราะห์ข้อมูลจากดาวเทียม COSMO-SkyMed-2 บันทึกภาพ วันที่ 18 กันยายน 2560 เวลา 06.16 น.บริเวณบางส่วนของจังหวัดเชียงราย และพะเยา

เอกสารอ้างอิง

กรมอุตุนิยมวิทยา. พยากรณ์อากาศประจำวันที ประจำวันที่ 18 กันยายน 2560 เวลา 06.00 น.

แหล่งที่มา:http://www.tmd.go.th/daily_forecast.php วันที่ 18 กันยายน 2560

สำนักงานพัฒนาเทคโนโลยีอวกาศและภูมิสารสนเทศ (องค์การมหาชน). 2560. ระบบสถานีดาวเทียม
รายละเอียดปานกลาง

แหล่งที่มา:eo.eoc.gistda.or.th:8090 วันที่ 18 กันยายน 2560 เวลา 06.15 น.

สำนักงานพัฒนาเทคโนโลยีอวกาศและภูมิสารสนเทศ (องค์การมหาชน). 2560.

ข้อมูลจากดาวเทียม COSMO-SkyMed-2 บันทึกภาพ 18 กันยายน 2560 เวลา 06.16 น.