

รายงานการติดตามพื้นที่น้ำท่วมปี 2560 โดยใช้ข้อมูลจากดาวเทียม COSMO-SkyMed-1

บันทึกภาพวันที่ 17 กันยายน 2560 เวลา 05.58 น.

บริเวณบางส่วนของจังหวัดบึงกาฬ หนองคาย อุดรธานี สกลนคร นครพนม กาฬสินธุ์ มหาสารคาม

ร้อยเอ็ด และยโสธร

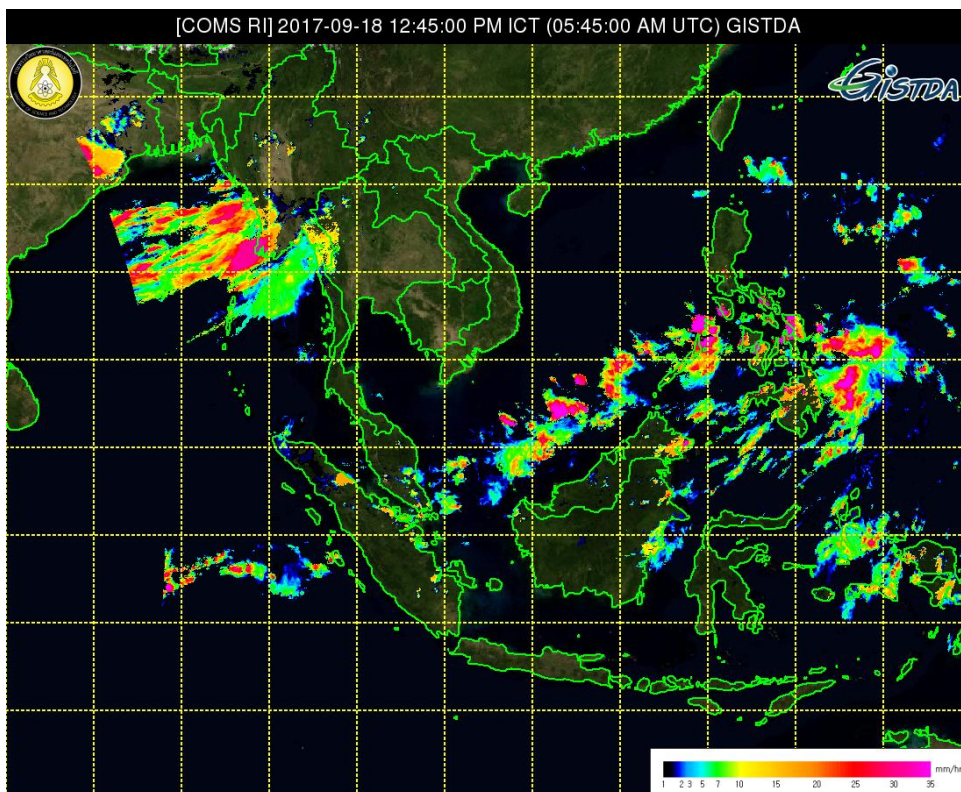
สำนักงานพัฒนาเทคโนโลยีอวกาศและภูมิสารสนเทศ (องค์การมหาชน): สทอภ.

กระทรวงวิทยาศาสตร์และเทคโนโลยี

การดำเนินการติดตามพื้นที่น้ำท่วม ปี 2560 ของ สทอภ. โดยใช้ข้อมูลจากดาวเทียม COSMO-SkyMed-1 บันทึกภาพวันที่ 17 กันยายน 2560 เวลา 05.58 น. โดยสรุปดังนี้

กรมอุตุนิยมวิทยาได้รายงานสภาพอากาศประจำ วันที่ 17 กันยายน 2560 เวลา 06.00 น. พยากรณ์อากาศ 24 ชั่วโมงข้างหน้า ในช่วงวันที่ 17 - 18 ก.ย. หย่อมความกดอากาศต่ำกำลังแรง ปกคลุมบริเวณประเทศไทย เวียดนามและอ่าวเบงกอลตอนบน ประกอบกับมรสุมตะวันตกเฉียงใต้ที่พัดปกคลุมทะเลอันดามัน ภาคใต้ และอ่าวไทยมีกำลังแรง ลักษณะเช่นนี้ทำให้ประเทศไทยมียังคงฝนตกชุกต่อเนื่อง และมีฝนตกหนักบางพื้นที่ สำหรับคลื่นลมบริเวณทะเลอันดามันและอ่าวไทยมีกำลังแรง

ส่วนในช่วงวันที่ 19 - 23 ก.ย. ร่องมรสุมพาดผ่านภาคกลาง และภาคตะวันออกเฉียงเหนือตอนล่าง ประกอบกับมรสุมตะวันตกเฉียงใต้ที่พัดปกคลุมทะเลอันดามันและภาคใต้มีกำลังอ่อน ลักษณะเช่นนี้ทำให้บริเวณภาคกลาง ภาคตะวันออก ภาคตะวันออกเฉียงเหนือตอนล่าง และภาคใต้ตอนบน มีฝนตกต่อเนื่องและมีฝนตกหนักบางแห่ง สำหรับคลื่นลมบริเวณทะเลอันดามันและอ่าวไทยจะมีกำลังอ่อนลง



ภาพที่ 1 ข้อมูลจากดาวเทียม COMS แสดงสภาพอากาศ ณ วันที่ 17 กันยายน 2560 เวลา 05.45 น.

ที่มา : [eo.eoc.gistda.or.th:8090](http://eo.eoc.gistda.or.th:8090)

ในการนี้ สทอภ. ได้ดำเนินการรับสัญญาณข้อมูลจากดาวเทียม COSMO-SkyMed-1 บันทึกภาพวันที่ 17 กันยายน 2560 เวลา 05.58 น. ทำการวิเคราะห์พื้นที่น้ำท่วมบริเวณบางส่วนของจังหวัดบึงกาฬ หนองคาย อุดรธานี สกลนคร นครพนม กาฬสินธุ์ มหาสารคาม ร้อยเอ็ด และยโสธร พบพื้นที่น้ำท่วมดังตารางที่ 1 และแผนที่พื้นที่น้ำท่วมดังภาพที่ 1 และ 2 โดยสามารถสรุปสถานการณ์พื้นที่น้ำท่วม ได้ดังนี้

**จังหวัดร้อยเอ็ด** พบพื้นที่น้ำท่วมบริเวณอำเภอเสลภูมิ เชียงขวัญ ทุงเขาหลวง โพนธิชัย จังหาร อาจสามารถ ธวัชบุรี เกษตรวิสัย พนมไพร โพนทอง เมืองร้อยเอ็ด เมยวดี จตุรพักตรพิมาน และเมืองสรวง ตามลำดับ

**จังหวัดสกลนคร** พบพื้นที่น้ำท่วมบริเวณอำเภออากาศอำนวย พรรณานิคม เมืองสกลนคร คำตากล้าบ้านม่วง วานรนิวาส พังโคน สว่างแดนดิน เจริญศิลป์ เต่างอย กุสุมาลย์ วาริชภูมิ ส่องดาว คำตากล้า กุสุมาลย์ วานรนิวาส และโคกศรีสุพรรณตามลำดับ

**จังหวัดกาฬสินธุ์** พบพื้นที่น้ำท่วมบริเวณอำเภอกมลาไสย เมืองกาฬสินธุ์ ร่องคำ ฆ้องชัย ยางตลาด กุฉินารายณ์ นาคู ห้วยผึ้ง ท่าคันโท เขาวง นามน และสมเด็จ ตามลำดับ

**จังหวัดบึงกาฬ** พบพื้นที่น้ำท่วมบริเวณอำเภอเซกา โซพิสัย พรเจริญ บึงกาฬ และบุงคล้า ตามลำดับ

**จังหวัดมหาสารคาม** พบพื้นที่น้ำท่วมบริเวณอำเภอมหาสารคามและกันทรวิชัย ตามลำดับ

**จังหวัดยโสธร** พบพื้นที่น้ำท่วมบริเวณอำเภอเมืองยโสธร

**จังหวัดอุดรธานี** พบพื้นที่น้ำท่วมบริเวณอำเภอสร้างคอม บ้านดุง ศรีธาตุ เพ็ญ พิบูลย์รักษ์ ทุ่งฝน และหนองหานตามลำดับ

**จังหวัดหนองคาย** พบพื้นที่น้ำท่วมบริเวณอำเภอโพนพิสัยเฝ้าไร่ เมืองหนองคายและรัตนวาปีตามลำดับ

**จังหวัดนครพนม** พบพื้นที่น้ำท่วมบริเวณอำเภอนาทม และนาหว้า นาแก วังยาง โพนสวรรค์ ท่าอุเทน และเรณูนครตามลำดับ

จากการวิเคราะห์ข้อมูลจากดาวเทียม COSMO-SkyMed-4 พบว่า พื้นที่น้ำท่วมข้างส่วนใหญ่เป็นบริเวณพื้นที่ราบต่ำ และพื้นที่ลุ่มการเกษตร บริเวณริมแม่น้ำสายหลักและลำน้ำย่อย ทั้งนี้ประชาชนทั่วไปสามารถตรวจสอบพื้นที่ดังกล่าวจากแผนที่น้ำท่วมจากข้อมูลจากดาวเทียมที่เว็บไซต์ <http://flood.gistda.or.th>, [www.gistda.or.th](http://www.gistda.or.th)

**ตารางที่ 1** พื้นที่น้ำท่วมและจำนวนครัวเรือนที่อยู่บริเวณบางส่วนของจังหวัดบึงกาฬ หนองคาย อุดรธานี สกลนคร นครพนม กาฬสินธุ์ มหาสารคาม ร้อยเอ็ด และยโสธร

เนื้อที่น้ำท่วมจำแนกรายอำเภอ			
จังหวัด	อำเภอ	พื้นที่น้ำท่วม(ไร่)	หลังคาเรือน(หลัง)
ร้อยเอ็ด	เสลภูมิ	40,065	0
	เชียงขวัญ	12,120	0
	ทุงเขาหลวง	10,905	0

เนื้อที่น้ำท่วมจำแนกรายอำเภอ			
จังหวัด	อำเภอ	พื้นที่น้ำท่วม(ไร่)	หลังคาเรือน(หลัง)
	โพธิ์ชัย	6,495	0
	จังหาร	5,588	0
	อาจสามารถ	2,934	0
	ธวัชบุรี	2,172	0
	เกษตรวิสัย	1,605	0
	พนมไพร	1,455	0
	โพนทอง	199	0
	เมืองร้อยเอ็ด	109	0
	เมยวดี	83	0
	จตุรพักตรพิมาน	65	0
	เมืองสรวง	27	0
<b>รวมร้อยเอ็ด</b>		<b>83,822</b>	<b>0</b>
สกลนคร	อากาศอำนวย	13,704	0
	พรรณานิคม	8,888	0
	เมืองสกลนคร	3,872	0
	คำตากล้า	3,482	0
	บ้านม่วง	3,259	0
	วานรนิวาส	3,185	0
	พังโคน	2,535	0
	สว่างแดนดิน	997	0
	เจริญศิลป์	503	0
	เต่างอย	335	0
	กุสุมาลย์	252	0
	วาริชภูมิ	106	0
	ส่องดาว	31	0
	โคกศรีสุพรรณ	22	0
<b>รวมสกลนคร</b>		<b>41,173</b>	<b>0</b>

เนื้อที่น้ำท่วมจำแนกรายอำเภอ			
จังหวัด	อำเภอ	พื้นที่น้ำท่วม(ไร่)	หลังคาเรือน(หลัง)
กาฬสินธุ์	กมลาไสย	14,833	0
	เมืองกาฬสินธุ์	8,157	0
	ร่องคำ	3,371	0
	ฆ้องชัย	3,257	0
	ยางตลาด	2,532	0
	กุฉินารายณ์	1,728	0
	นาคู	1,403	0
	ห้วยผึ้ง	1,314	0
	ท่าคันโท	763	0
	เขาวง	440	0
	นามน	182	0
	สมเด็จ	73	0
<b>รวมกาฬสินธุ์</b>		<b>38,055</b>	<b>0</b>
บึงกาฬ	เซกา	9,936	0
	โซ่พิสัย	5,908	0
	พรเจริญ	4,007	0
	บึงกาฬ	986	0
	บุ่งคล้า	7	0
<b>รวมบึงกาฬ</b>		<b>20,844</b>	<b>0</b>
มหาสารคาม	เมืองมหาสารคาม	4,243	0
	กันทรวิชัย	3,803	0
<b>รวมมหาสารคาม</b>		<b>8,045</b>	<b>0</b>
ยโสธร	เมืองยโสธร	7,972	0
<b>รวมยโสธร</b>		<b>7,972</b>	<b>0</b>
อุดรธานี	สร้างคอม	3,683	0
	บ้านดุง	1,885	0
	ศรีธาตุ	418	0

เนื้อที่น้ำท่วมจำแนกรายอำเภอ			
จังหวัด	อำเภอ	พื้นที่น้ำท่วม(ไร่)	หลังคาเรือน(หลัง)
	เพ็ญ	373	0
	พิบูลย์รักษ์	325	0
	ทุ่งฝน	131	0
	หนองหาน	128	0
รวมอุดรธานี		6,941	0
หนองคาย	โพนพิสัย	3,153	0
	เฝ้าไร่	337	0
	เมืองหนองคาย	135	0
	รัตนวาปี	56	0
รวมหนองคาย		3,682	0
นครพนม	นาทม	1,768	0
	นาหว้า	1,521	0
รวมนครพนม		3,288	0
รวมทั้งหมด		213,822	0

\*หมายเหตุ: พื้นที่โดยประมาณจากการวิเคราะห์ข้อมูลจากดาวเทียม(COSMO-SkyMed-1

ตารางที่ 2 พื้นที่ปลูกข้าวที่ถูกน้ำท่วมบริเวณบางส่วนของของจังหวัดกาฬ หนองคาย อุดรธานี สกลนคร นครพนม กาฬสินธุ์ มหาสารคาม ร้อยเอ็ด และยโสธร

จังหวัด	อำเภอ	พื้นที่ปลูกข้าวที่ถูกน้ำท่วมแยกตามอายุข้าว (สัปดาห์ที่:ไร่)							รวมทั้งหมด
		4	6	8	10	12	14	16	
กาฬสินธุ์	กุฉินารายณ์	43	49	161	785	113	28	-	1,179
	ห้วยผึ้ง	3	10	293	656	175	-	-	1,138
	นาคู	9	-	117	712	198	0	-	1,037
	เขาวง	0	-	25	288	39	-	-	352
	เมืองกาฬสินธุ์	5	-	8	104	2	1	-	119
	นามน	8	16	27	59	-	-	-	110
	กมลาไสย	5	1	22	63	10	5	-	106
	ฆ้องชัย	1	1	11	33	31	15	-	92
	ท่าคันโท	4	-	25	36	-	-	-	64
	สมเด็จ	12	20	4	13	11	-	-	59
	ยางตลาด	3	0	10	27	0	2	-	42

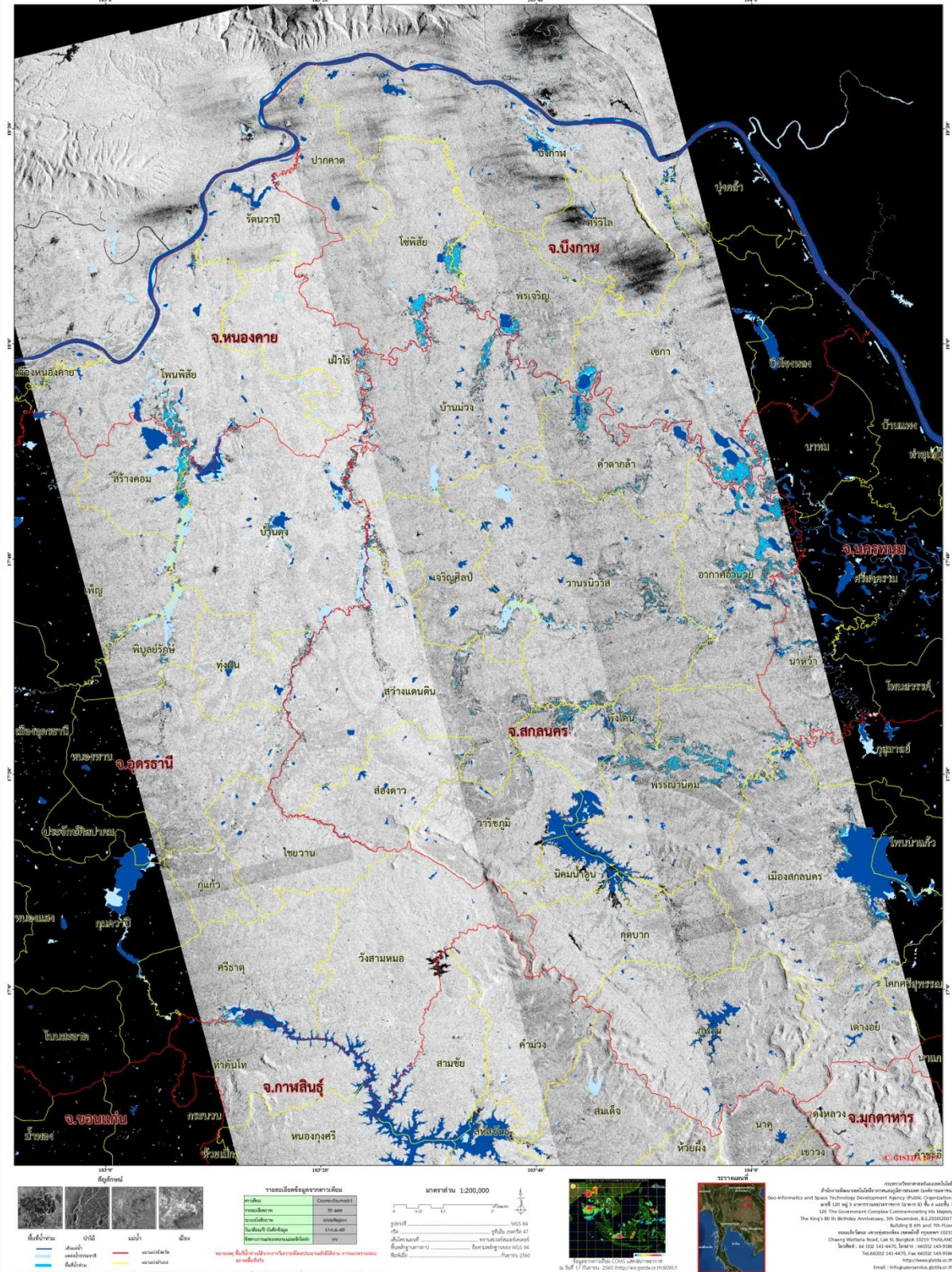
จังหวัด	อำเภอ	พื้นที่ปลูกข้าวที่ถูกรั่วท่วมแยกตามอายุข้าว (สัปดาห์ที่:ไร่)							รวมทั้งหมด
		4	6	8	10	12	14	16	
	ร่องคำ	4	-	3	8	5	-	-	20
<b>รวมกาฬสินธุ์</b>		<b>98</b>	<b>96</b>	<b>706</b>	<b>2,784</b>	<b>583</b>	<b>51</b>	<b>-</b>	<b>4,319</b>
สกลนคร	คำตากล้า	0	-	345	287	228	57	8	924
	วานรนิวาส	35	4	177	356	246	51	9	878
	พรรณานิคม	5	352	73	92	15	24	-	560
	อากาศอำนวย	7	0	94	234	58	34	-	427
	เต่างอย	2	-	64	260	-	-	-	325
	สว่างแดนดิน	116	14	2	18	85	56	-	291
	เมืองสกลนคร	1	-	35	162	8	1	-	207
	พังโคน	4	-	62	37	31	41	-	175
	วาริชภูมิ	6	10	2	52	34	-	-	104
	บ้านม่วง	12	12	1	29	19	10	1	84
	เจริญศิลป์	13	13	8	7	11	0	-	51
	โคกศรีสุพรรณ	-	-	3	19	-	0	-	22
	ส่องดาว	0	-	-	3	3	5	-	12
กุสุมาลย์	-	0	-	7	1	2	-	10	
<b>รวมสกลนคร</b>		<b>202</b>	<b>406</b>	<b>865</b>	<b>1,562</b>	<b>738</b>	<b>280</b>	<b>18</b>	<b>4,071</b>
ร้อยเอ็ด	เสลภูมิ	31	-	44	347	137	33	7	600
	โพนทอง	3	11	43	49	21	-	-	128
	จังหาร	7	2	16	31	30	17	2	104
	เสิงสาง	2	1	6	42	21	14	4	92
	ทุ่งเขาหลวง	3	2	25	40	6	2	1	79
	เมยวดี	-	-	1	12	60	-	-	73
	พนมไพร	-	-	7	9	24	1	-	42
	เกษตรวิสัย	7	-	7	5	8	-	-	26
	จตุรพักตรพิมาน	-	-	-	23	-	-	-	23
	โพธิ์ชัย	1	-	6	13	3	0	-	23
	อาจสามารถ	-	-	5	13	-	2	1	21
	ธวัชบุรี	1	0	2	10	1	1	-	15
	เมืองร้อยเอ็ด	4	-	-	3	0	-	-	8
	เมืองสรวง	0	-	-	0	0	-	-	1
<b>รวมร้อยเอ็ด</b>		<b>59</b>	<b>17</b>	<b>161</b>	<b>597</b>	<b>313</b>	<b>70</b>	<b>15</b>	<b>1,233</b>
มหาสารคาม	เมืองมหาสารคาม	17	2	31	101	100	53	29	332

จังหวัด	อำเภอ	พื้นที่ปลูกข้าวที่ถูกน้ำท่วมแยกตามอายุข้าว (สปีดาร์ที่ไร่)							รวมทั้งหมด
		4	6	8	10	12	14	16	
	กันทรวิชัย	5	1	4	18	8	19	3	57
รวมมหาสารคาม		21	3	34	119	108	71	32	390
นครพนม	นาทม	-	-	119	62	23	10	-	214
	นาหว้า	2	0	6	64	9	4	-	85
รวมนครพนม		2	0	125	126	33	14		299
อุดรธานี	หนองหาน	3	4	1	44	14	19	-	85
	ศรีธาตุ	1	-	9	28	-	-	-	39
	สร้างคอม	1	-	3	16	7	5	-	33
	บ้านดุง	1	0	15	13	-	-	-	29
	พิบูลย์รักษ์	-	-	4	9		2	-	15
	เพ็ญ	0	0	3	7	2	-	-	13
	ทุ่งฝน	0	-	-	13	-	-	-	13
รวมอุดรธานี		7	4	36	130	23	26		227
บึงกาฬ	เซกา	0	-	25	31	5	2	13	76
	บึงกาฬ	-	-	6	31	-	-	11	48
	โซ่พิสัย	0	-	0	4	-	3	26	33
	พรเจริญ	0	-	3	8	0	-	17	29
รวมบึงกาฬ		1	-	36	73	5	5	67	186
หนองคาย	โพนพิสัย	1	1	16	11	9	13	-	51
	เฝ้าไร่	1	-	-	1	-	-	3	4
	เมืองหนองคาย	-	-	4	-	-	-	-	4
รวมหนองคาย		1	1	19	12	9	13	3	59
ยโสธร	เมืองยโสธร	2	-	23	27	1	1	-	54
รวมยโสธร		2	-	23	27	1	1	-	54
รวมทั้งหมด		395	528	2,006	5,429	1,813	532	135	10,838

\*หมายเหตุ: พื้นที่ปลูกข้าว ณ วันที่ 7 กันยายน 2560



ข้อมูลจากดาวเทียม COSMO-SkyMed-1 บันทึกข้อมูลเมื่อวันที่ 17 กันยายน 2560 เวลา 05.58 น.  
พื้นที่ที่น้ำท่วมบางส่วนของจังหวัดบึงกาฬ หนองคาย อุดรธานี สกลนคร และนครพนม



ภาพที่ 1 พื้นที่น้ำท่วม (สีฟ้า) จากการวิเคราะห์ข้อมูลจากดาวเทียม COSMO-SkyMed-1 บันทึกภาพ วันที่ 17 กันยายน 2560 เวลา 05.58 น. บริเวณบางส่วนของจังหวัดบึงกาฬ หนองคาย อุดรธานี สกลนคร และ นครพนม



## เอกสารอ้างอิง

กรมอุตุนิยมวิทยา. พยากรณ์อากาศประจำวันที ประจำวันที่ 17 กันยายน 2560 เวลา 06.00 น.

แหล่งที่มา:[http://www.tmd.go.th/daily\\_forecast.php](http://www.tmd.go.th/daily_forecast.php)วันที่ 17 กันยายน 2560

สำนักงานพัฒนาเทคโนโลยีอวกาศและภูมิสารสนเทศ (องค์การมหาชน). 2560.

ระบบสถานีดาวเทียมรายละเอียดปานกลาง

แหล่งที่มา:eo.eoc.gistda.or.th:8090 วันที่ 17 กันยายน 2560 เวลา 05.45 น.

สำนักงานพัฒนาเทคโนโลยีอวกาศและภูมิสารสนเทศ (องค์การมหาชน). 2560.

ข้อมูลจากดาวเทียม COSMO-SkyMed-1 บันทึกภาพ 17 กันยายน 2560 เวลา 05.58 น.