

รายงานการติดตามพื้นที่น้ำท่วมปี 2560 โดยใช้ข้อมูลจากดาวเทียม COSMO-SkyMed-2

บันทึกภาพวันที่ 17 กันยายน 2560 เวลา 17.58 น.

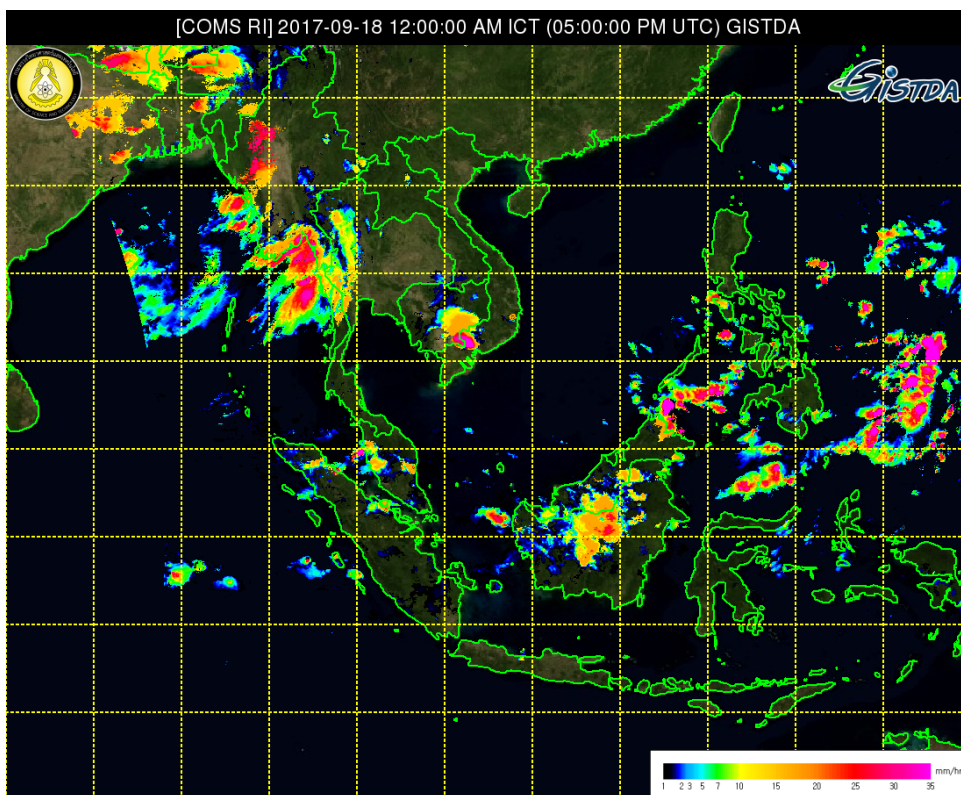
บริเวณบางส่วนของจังหวัดเพชรบูรณ์ ชัยภูมิ และนครราชสีมา

สำนักงานพัฒนาเทคโนโลยีอวกาศและภูมิสารสนเทศ (องค์การมหาชน): สทอภ.

กระทรวงวิทยาศาสตร์และเทคโนโลยี

การดำเนินการติดตามพื้นที่น้ำท่วม ปี 2560 ของ สทอภ. โดยใช้ข้อมูลจากดาวเทียม COSMO-SkyMed-2 บันทึกภาพวันที่ 17 กันยายน 2560 เวลา 17.58 น. โดยสรุปดังนี้

กรมอุตุนิยมวิทยาได้รายงานสภาพอากาศประจำ วันที่ 17 กันยายน 2560 เวลา 17.00 น. พยากรณ์อากาศ 24 ชั่วโมงข้างหน้า ในช่วงวันที่ 18-19 ก.ย. ประเทศไทยมีปริมาณฝนลดลง สำหรับทะเลอันดามันตอนบนมีคลื่นสูงประมาณ 2 เมตร ส่วนในช่วงวันที่ 20-24 ก.ย. ประเทศไทยมีฝนเพิ่มขึ้น กับจะมีฝนตกหนักถึงหนักมากบางแห่งบริเวณภาคกลาง ภาคตะวันออก และภาคใต้รวมทั้งกรุงเทพฯและปริมณฑล สำหรับทะเลอันดามันและอ่าวไทยตอนบนมีคลื่นสูง 2-3 เมตร ในช่วงวันที่ 18-19 ก.ย. มรสุมตะวันตกเฉียงใต้ที่พัดปกคลุมทะเลอันดามัน และภาคใต้มีกำลังอ่อนลง ทำให้ประเทศไทยมีปริมาณฝนลดลง ส่วนในช่วงวันที่ 20-24 ก.ย. ร่องมรสุมกำลังแรงจะเลื่อนลงไปพาดผ่านภาคกลางตอนล่างและภาคตะวันออก ประกอบกับมรสุมที่พัดปกคลุมทะเลอันดามัน ภาคใต้ และอ่าวไทยตอนบนจะมีกำลังแรงขึ้น ลักษณะเช่นนี้ทำให้ประเทศไทยมีฝนเพิ่มขึ้น กับจะมีฝนตกหนักถึงหนักมากบางแห่ง สำหรับคลื่นลมบริเวณทะเลอันดามันและอ่าวไทยมีกำลังแรง



ภาพที่ 1 ข้อมูลจากดาวเทียม COMS แสดงสภาพอากาศ ณ วันที่ 17 กันยายน 2560 เวลา 17.00 น.

ที่มา :

eo.eoc.gistda.or.th:8090

ในการนี้ สทอภ. ได้ดำเนินการรับสัญญาณข้อมูลจากดาวเทียม COSMO-SkyMed-2 บันทึกภาพวันที่ 17 กันยายน 2560 เวลา 17.58 น. ทำการวิเคราะห์พื้นที่น้ำท่วมบริเวณบางส่วนของจังหวัดเพชรบูรณ์ ชัยภูมิ และนครราชสีมา พบพื้นที่น้ำท่วมดังตารางที่ 1 และแผนที่พื้นที่น้ำท่วมดังภาพที่ 1 โดยสามารถสรุปสถานการณ์พื้นที่น้ำท่วม ได้ดังนี้

จังหวัดเพชรบูรณ์ พบพื้นที่น้ำท่วมบริเวณอำเภอหนองไผ่ เมืองเพชรบูรณ์ หล่มสัก บึงสามพัน ศรีเทพ และวิเชียรบุรี ตามลำดับ

จังหวัดชัยภูมิ พบพื้นที่น้ำท่วมบริเวณอำเภอบำเหน็จณรงค์ จัตุรัส เมืองชัยภูมิ บ้านเขว้าและเนินสง่า ตามลำดับ

จังหวัดนครราชสีมา พบพื้นที่น้ำท่วมบริเวณอำเภอด่านขุนทด

จากการวิเคราะห์ข้อมูลจากดาวเทียม COSMO-SkyMed-2 พบว่า พื้นที่น้ำท่วมซึ่งส่วนใหญ่เป็นบริเวณพื้นที่ราบต่ำ และพื้นที่ลุ่มการเกษตร บริเวณริมแม่น้ำสายหลักและลำน้ำย่อย ทั้งนี้ประชาชนทั่วไปสามารถตรวจสอบพื้นที่ดังกล่าวจากแผนที่น้ำท่วมจากข้อมูลจากดาวเทียมที่เว็บไซต์ <http://flood.gistda.or.th>, www.gistda.or.th

ตารางที่ 1 พื้นที่น้ำท่วมและจำนวนครัวเรือนที่อยู่บริเวณบางส่วนของจังหวัดเพชรบูรณ์ ชัยภูมิ และนครราชสีมา

เนื้อที่น้ำท่วมจำแนกรายอำเภอ			
จังหวัด	อำเภอ	พื้นที่น้ำท่วม(ไร่)	หลังคาเรือน(หลัง)
เพชรบูรณ์	หนองไผ่	18,794	0
	เมืองเพชรบูรณ์	13,163	0
	หล่มสัก	9,537	0
	บึงสามพัน	8,967	0
	ศรีเทพ	3,080	0
	วิเชียรบุรี	1,999	0
รวมเพชรบูรณ์		55,540	0
ชัยภูมิ	บำเหน็จณรงค์	5,492	0
	จัตุรัส	3,329	0
	เมืองชัยภูมิ	2,249	0
	บ้านเขว้า	693	0

เนื้อที่น้ำท่วมจำแนกรายอำเภอ			
จังหวัด	อำเภอ	พื้นที่น้ำท่วม(ไร่)	หลังคาเรือน(หลัง)
	เนินสง่า	35	0
รวมชัยภูมิ		11,797	0
นครราชสีมา	ด่านขุนทด	3,369	0
รวมนครราชสีมา		3,369	0
รวมทั้งหมด		70,706	0

ตารางที่ 2 พื้นที่ปลูกข้าวที่ถูกน้ำท่วมบริเวณบางส่วนของของจังหวัดเพชรบูรณ์ ชัยภูมิ และนครราชสีมา

จังหวัด	อำเภอ	พื้นที่ปลูกข้าวที่ถูกน้ำท่วมแยกตามอายุข้าว (สัปดาห์ที่:ไร่)							รวมทั้งหมด
		4	6	8	10	12	14	16	
เพชรบูรณ์	หนองไผ่	184	1,079	1,152	3,656	5,594	438	257	12,361
	เมืองเพชรบูรณ์	13	359	1,081	1,815	4,862	599	30	8,759
	หล่มสัก	48	2,059	2,307	1,097	991	10	25	6,538
	บึงสามพัน	-	412	254	2,200	1,984	219	104	5,173
	วิเชียรบุรี	-	3	35	116	692	3	13	861
	ศรีเทพ	-	1	22	71	-	-	-	94
รวมเพชรบูรณ์		246	3,913	4,851	8,955	14,123	1,270	429	33,787
ชัยภูมิ	บ้านหันจรรย์รงค์	9	652	16	1,209	-	352	31	2,269
	เมืองชัยภูมิ	43	498	617	116	-	489	-	1,762
	จัตุรัส	71	288	59	371	-	91	6	885
	บ้านเขว้า	1	144	146	38	-	121	-	451
	เนินสง่า	-	5	18	-	-	7	-	30
รวมชัยภูมิ		123	1,588	857	1,734	-	1,059	37	5,397
นครราชสีมา	ด่านขุนทด	11	214	140	-	-	300	40	704
รวมนครราชสีมา		11	214	140	-	-	300	40	704
รวมทั้งหมด		379	5,714	5,848	10,689	14,123	2,629	505	39,888

*หมายเหตุ: พื้นที่ปลูกข้าว ณ วันที่ 7 กันยายน 2560

เอกสารอ้างอิง

กรมอุตุนิยมวิทยา. พยากรณ์อากาศประจำวันที ประจำวันที่ 17 กันยายน 2560 เวลา 17.00 น.

แหล่งที่มา:http://www.tmd.go.th/daily_forecast.php วันที่ 17 กันยายน 2560

สำนักงานพัฒนาเทคโนโลยีอวกาศและภูมิสารสนเทศ (องค์การมหาชน). 2560.

ระบบสถานีดาวเทียมรายละเอียดปานกลาง

แหล่งที่มา:eo.eoc.gistda.or.th:8090 วันที่ 17 กันยายน 2560 เวลา 17.00 น.

สำนักงานพัฒนาเทคโนโลยีอวกาศและภูมิสารสนเทศ (องค์การมหาชน). 2560.

ข้อมูลจากดาวเทียม COSMO-SkyMed-2 บันทึกภาพ 17 กันยายน 2560 เวลา 17.58 น.