

รายงานการติดตามพื้นที่น้ำท่วมปี 2560 โดยใช้ข้อมูลจากดาวเทียม Radarsat-2

บันทึกภาพวันที่ 16 กันยายน 2560 เวลา 18.22 น.

บริเวณบางส่วนของจังหวัดพิษณุโลก พิจิตร นครสวรรค์ อุตรดิตถ์ สุโขทัย

เพชรบูรณ์ กำแพงเพชร และอุทัยธานี

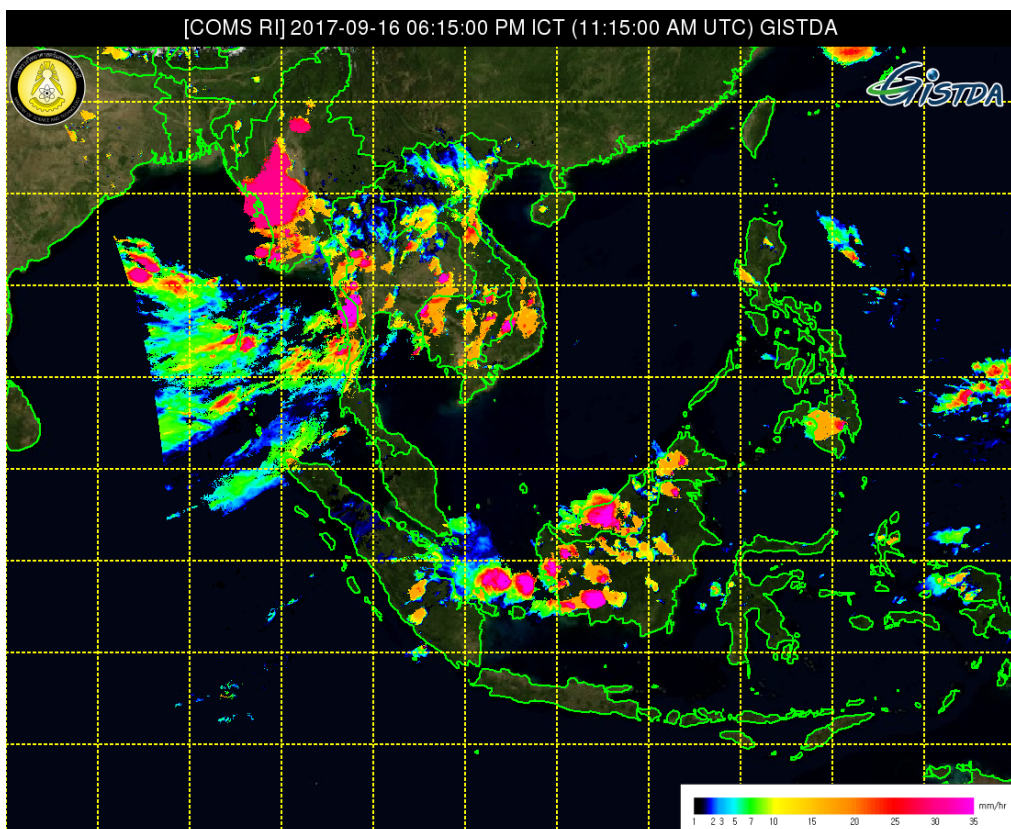
สำนักงานพัฒนาเทคโนโลยีอวกาศและภูมิสารสนเทศ (องค์การมหาชน): สทอภ.

กระทรวงวิทยาศาสตร์และเทคโนโลยี

การดำเนินการติดตามพื้นที่น้ำท่วม ปี 2560 ของ สทอภ. โดยใช้ข้อมูลจากดาวเทียม Radarsat-2 บันทึกภาพวันที่ 16 กันยายน 2560 เวลา 18.22 น. โดยสรุปดังนี้

กรมอุตุนิยมวิทยาได้รายงานสภาพอากาศประจำวันวันที่ 16 กันยายน 2560 เวลา 17.00 น. พยากรณ์อากาศ 24 ชั่วโมงข้างหน้า ประเทศไทยมีฝนตกชุกหนาแน่น และมีฝนตกหนักบางพื้นที่บริเวณด้านตะวันตกของภาคเหนือ ภาคกลาง ภาคตะวันออก และภาคใต้ฝั่งตะวันตก ขอให้ประชาชนบริเวณดังกล่าวระวังอันตรายจากฝนที่ตกหนักและฝนที่ตกสะสมซึ่งอาจเกิดน้ำท่วมฉับพลันและน้ำป่าไหลหลากไว้ด้วย สำหรับทะเลอันดามันและอ่าวไทยตอนบนมีคลื่นสูง 2-3 เมตร

หย่อมความกดอากาศต่ำกำลังแรงที่อ่อนกำลังจาก พายุดีเปรสชัน “ทกซูรี” (DOKSURI) ปกคลุมบริเวณอ่าว เบนกอลตอนบน ส่งผลให้ภาคเหนือยังคงมีฝนตกชุก กับมีฝนตกหนักบางพื้นที่ ส่วนภาคตะวันออกเฉียงเหนือจะมีฝนลดลง สำหรับมรสุมตะวันตกเฉียงใต้ที่พัดปกคลุมทะเลอันดามัน ภาคใต้ และอ่าวไทยมีกำลังแรง ทำให้ภาคกลาง ภาคตะวันออก และภาคใต้ฝั่งตะวันตก มีฝนตกชุกหนาแน่น และมีฝนตกหนักบางพื้นที่ คลื่นลมบริเวณทะเลอันดามัน และอ่าวไทยตอนบนมีกำลังแรง



ภาพที่ 1 ข้อมูลจากดาวเทียม COMS แสดงสภาพอากาศ ณ วันที่ 18 กันยายน 2560 เวลา 18.15 น.

ที่มา : eo.eoc.gistda.or.th:8090

ในการนี้ สทอภ. ได้ดำเนินการรับสัญญาณข้อมูลจากดาวเทียม Radarsat-2 บันทึกภาพวันที่ 16 กันยายน 2560 เวลา 18.22 น. ทำการวิเคราะห์พื้นที่น้ำท่วมบริเวณบางส่วนของจังหวัดพิษณุโลก พิษณุ นครสวรรค์ อุตรดิตถ์ สุโขทัย เพชรบูรณ์ กำแพงเพชร และอุทัยธานี พบพื้นที่น้ำท่วมดังตารางที่ 1 แผนที่พื้นที่น้ำท่วมดังภาพที่ 1 โดยสามารถสรุปสถานการณ์พื้นที่น้ำท่วม ได้ดังนี้

จังหวัดพิษณุโลก พบพื้นที่น้ำท่วมบริเวณอำเภอบางระกำ พรหมพิราม บางกระทุ่ม วังทอง เมืองพิษณุโลก และเนินมะปราง ตามลำดับ

จังหวัดพิจิตร พบพื้นที่น้ำท่วมบริเวณอำเภอเมืองพิจิตร บางมูลนาก โพทะเล สามง่าม ตะพานหิน โพธิ์ประทับช้าง สากเหล็ก ทับคล้อ วชิรบำรุง บึงนาราง และวังทรายพูน ตามลำดับ

จังหวัดนครสวรรค์ พบพื้นที่น้ำท่วมบริเวณอำเภอชุมแสง ท่าตะโก แก้วเลี้ยว บรรพตพิสัย ลาดยาว หนองบัว และเมืองนครสวรรค์ ตามลำดับ

จังหวัดอุตรดิตถ์ พบพื้นที่น้ำท่วมบริเวณอำเภอทองแสนขัน พิชัย ตรอน และลับแล ตามลำดับ

จังหวัดสุโขทัย พบพื้นที่น้ำท่วมบริเวณอำเภอกงไกรลาศ เมืองสุโขทัย สวรรคโลก ศรีมาศ ศรีสำโรง ทุ่งเสลี่ยม และศรีสำหล้าย ตามลำดับ

จังหวัดเพชรบูรณ์ พบพื้นที่น้ำท่วมบริเวณอำเภอหนองไผ่ เมืองเพชรบูรณ์ หล่มสัก วังโป่ง บึงสามพัน และชนแดน ตามลำดับ

จังหวัดกำแพงเพชร พบพื้นที่น้ำท่วมอำเภอคลองขลุง ปางศิลาทอง และขามเฒ่าศรีสุภะ ตามลำดับ

จังหวัดอุทัยธานี พบพื้นที่น้ำท่วมบริเวณอำเภอสว่างอารมณ์

จากการวิเคราะห์ข้อมูลจากดาวเทียม Radarsat-2 พบว่า พื้นที่น้ำท่วมซึ่งส่วนใหญ่เป็นบริเวณพื้นที่ราบต่ำ และพื้นที่ลุ่มการเกษตร บริเวณริมแม่น้ำสายหลักและลำน้ำย่อย ทั้งนี้ประชาชนทั่วไปสามารถตรวจสอบพื้นที่ดังกล่าวจากแผนที่น้ำท่วมจากข้อมูลจากดาวเทียมที่เว็บไซต์ <http://flood.gistda.or.th>, www.gistda.or.th

ตารางที่ 1 พื้นที่น้ำท่วมและจำนวนครัวเรือนที่อยู่บริเวณบางส่วนของจังหวัดพิษณุโลก พิจิตร นครสวรรค์ อุตรดิตถ์ สุโขทัย เพชรบูรณ์ กำแพงเพชร และอุทัยธานี

เนื้อที่น้ำท่วมจำแนกรายอำเภอ			
จังหวัด	อำเภอ	พื้นที่น้ำท่วม(ไร่)	หลังคาเรือน(หลัง)
พิษณุโลก	บางระกำ	122,064	213
	พรหมพิราม	106,269	191
	บางกระทุ่ม	64,031	104
	วังทอง	60,890	66
	เมืองพิษณุโลก	60,494	94
	เนินมะปราง	6,616	5
รวมพิษณุโลก		420,364	673
พิจิตร	เมืองพิจิตร	79,908	73

เนื้อที่น้ำท่วมจำแนกรายอำเภอ			
จังหวัด	อำเภอ	พื้นที่น้ำท่วม(ไร่)	หลังคาเรือน(หลัง)
	บางมูลนาก	64,503	65
	โพทะเล	60,486	118
	สามง่าม	59,030	39
	ตะพานหิน	47,909	85
	โพธิ์ประทับช้าง	44,417	42
	สากเหล็ก	14,889	7
	ทับคล้อ	11,814	14
	วชิรบุรี	10,231	7
	บึงนาราง	6,854	13
	วังทรายพูน	3,325	4
รวมพิจิตร		403,365	467
นครสวรรค์	ชุมแสง	176,680	356
	ท่าตะโก	56,480	85
	เก้าเลี้ยว	25,550	32
	บรรพตพิสัย	22,283	11
	ลาดยาว	17,591	21
	หนองบัว	16,361	26
	เมืองนครสวรรค์	16,300	27
รวมนครสวรรค์		331,246	558
อุตรดิตถ์	ทองแสนขัน	233,723	2,020
	พิชัย	16,312	3
	ตรอน	9,769	1
	ลับแล	6,548	8
รวมอุตรดิตถ์		266,352	2,032
สุโขทัย	กงไกรลาศ	158,000	291
	เมืองสุโขทัย	33,118	43
	สวรรคโลก	31,317	24
	คีรีมาศ	23,877	15

เนื้อที่น้ำท่วมจำแนกรายอำเภอ			
จังหวัด	อำเภอ	พื้นที่น้ำท่วม(ไร่)	หลังคาเรือน(หลัง)
	ศรีสำโรง	5,442	23
	ทุ่งเสลี่ยม	4,296	3
	ศรีสัชชนาลัย	1,661	0
รวมสุโขทัย		257,711	399
เพชรบูรณ์	หนองไผ่	53,551	35
	เมืองเพชรบูรณ์	16,731	16
	หล่มสัก	12,869	15
	วังโป่ง	4,392	4
	บึงสามพัน	1,284	0
	ชนแดน	977	0
รวมเพชรบูรณ์		89,803	70
กำแพงเพชร	คลองขลุง	9,273	0
	ปางศิลาทอง	3,659	0
	ชาณุวรลักษบุรี	2,124	0
รวมกำแพงเพชร		15,057	0
อุทัยธานี	สว่างอารมณ์	4,940	17
รวมอุทัยธานี		4,940	17
รวมทั้งหมด		1,788,839	4,216

*หมายเหตุ: พื้นที่โดยประมาณจากการวิเคราะห์ข้อมูลจากดาวเทียม Radarsat-2

ตารางที่ 2 พื้นที่ปลูกข้าวที่ถูกน้ำท่วมบริเวณบางส่วนของจังหวัดพิษณุโลก พิจิตร นครสวรรค์ สุโขทัย เพชรบูรณ์ อุตรดิตถ์ กำแพงเพชร และอุทัยธานี

จังหวัด	อำเภอ	พื้นที่ปลูกข้าวที่ถูกน้ำท่วมแยกตามอายุข้าว (สัปดาห์ที่:ไร่)								รวมทั้งหมด
		2	4	6	8	10	12	14	16	
พิษณุโลก	พรหมพิราม	36,642	5,246	4,869	10,912	1,611	772	1,794	527	62,373
	วังทอง	11,681	1,673	2,580	20,755	2,830	3,042	839	759	44,159
	บางกระทุ่ม	15,301	3,745	3,468	8,227	3,555	2,845	1,208	735	39,083

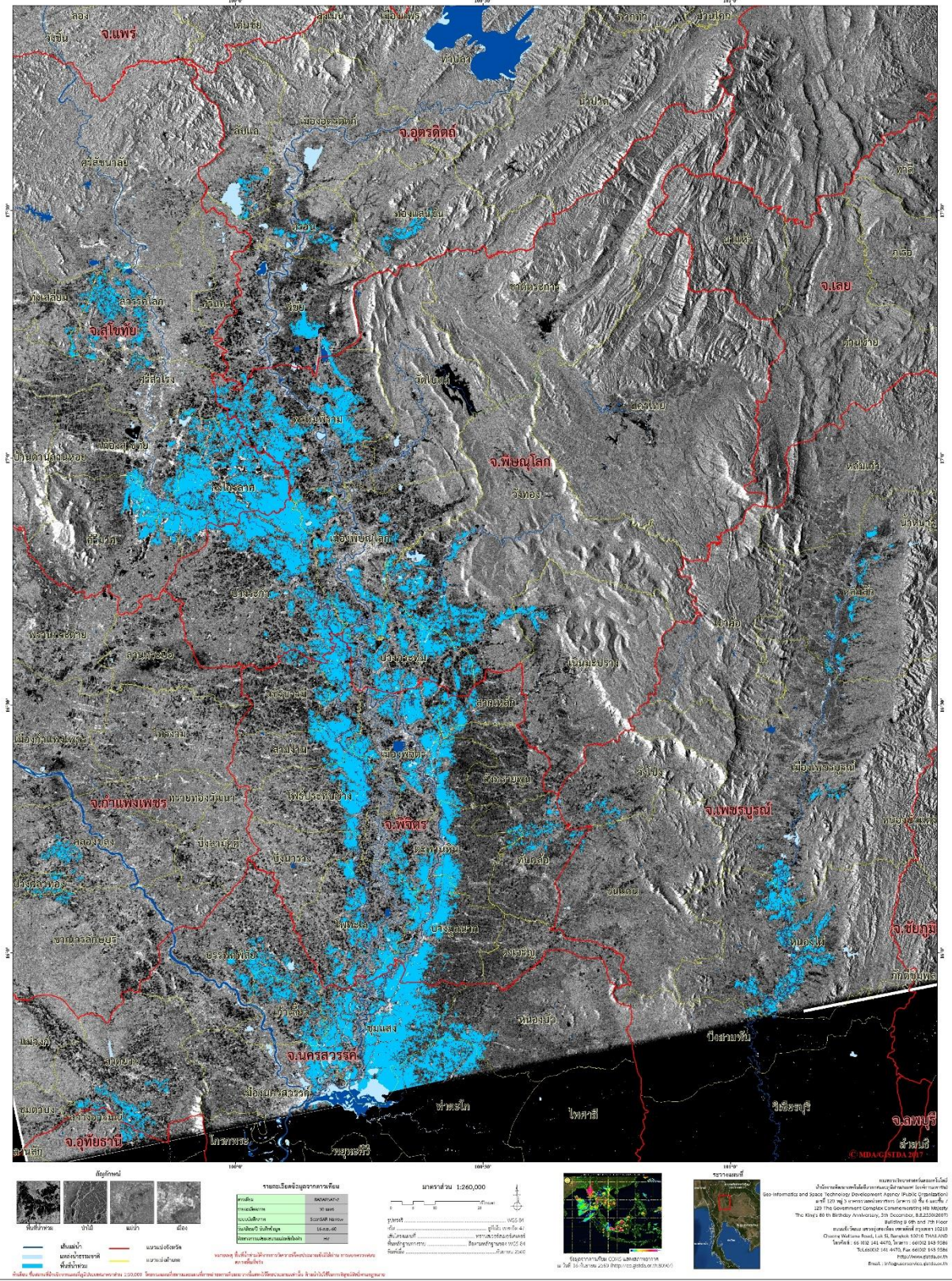
จังหวัด	อำเภอ	พื้นที่ปลูกข้าวที่ถุ๊กน้ำท่วมแยกตามอายุข้าว (สัปดาห์ที่:ไร่)								รวมทั้งหมด
		2	4	6	8	10	12	14	16	
	บางระกำ	20,336	3,828	2,084	3,714	252	1,427	813	447	32,899
	เมืองพิษณุโลก	16,569	2,439	1,410	3,815	1,222	1,286	1,907	697	29,345
	เนินมะปราง	670	610	280	2,106	326	364	0	0	4,357
รวมพิษณุโลก		101,198	17,541	14,692	49,530	9,795	9,737	6,560	3,163	212,216
พิจิตร	สามง่าม	9,755	1,510	2,262	3,751	551	809	371	143	19,152
	เมืองพิจิตร	2,056	1,072	2,643	6,080	3,414	820	961	464	17,509
	โพทะเล	3,352	1,294	1,380	2,165	4,125	1,646	1,796	576	16,334
	บางมูลนาก	97	111	1,426	2,514	1,706	1,134	827	584	8,399
	ตะพานหิน	55	1,181	897	1,522	1,605	1,491	1,200	389	8,341
	สากเหล็ก	435	252	337	4,102	1,111	781	90	4	7,111
	ทับคล้อ	120	466	154	1,528	1,687	2,148	224	11	6,338
	โพธิ์ประทับช้าง	466	394	962	989	1,195	675	614	163	5,458
	วชิรบำรุง	3,295	162	95	836	255	424	284	69	5,420
	บึงนาราง	0	198	231	305	548	9	191	27	1,509
	วังทรายพูน	5	0	215	1,001	136	0	0	0	1,356
รวมพิจิตร		19,635	6,641	10,602	24,793	16,332	9,935	6,558	2,430	96,927
นครสวรรค์	ชุมแสง	2,347	391	2,859	8,490	6,024	6,198	2,112	622	29,042
	ท่าตะโก	0	292	940	6,311	9,817	4,235	1,020	420	23,035
	เก้าเลี้ยว	7,761	455	428	985	1,097	331	1,691	310	13,058
	บรรพตพิสัย	6,015	459	0	722	752	254	1,401	517	10,120
	หนองบัว	0	0	350	1,000	3,492	1,291	0	11	6,144
	ลาดยาว	881	784	506	751	320	1,059	845	324	5,470
	เมืองนครสวรรค์	0	69	8	729	646	7	41	15	1,515
รวมนครสวรรค์		17,003	2,451	5,092	18,987	22,148	13,375	7,110	2,218	88,384
สุโขทัย	กงไกรลาศ	34,725	1,939	2,086	6,482	909	1,066	1,247	332	48,787
	สวรรคโลก	7,744	2,347	100	3,166	707	569	1,848	449	16,929
	เมืองสุโขทัย	5,385	326	148	1,814	84	107	153	11	8,027
	ศรีสำโรง	2,051	9	1	485	239	235	90	33	3,143
	ทุ่งเสลี่ยม	291	519	94	590	174	160	431	114	2,374
	คีรีมาศ	317	281	146	767	81	41	17	0	1,650
	ศรีสัชนาลัย	177	59	56	105	32	16	49	0	494

จังหวัด	อำเภอ	พื้นที่ปลูกข้าวที่ถูกน้ำท่วมแยกตามอายุข้าว (สัปดาห์ที่:ไร่)								รวมทั้งหมด
		2	4	6	8	10	12	14	16	
รวมสุโขทัย		50,691	5,480	2,632	13,408	2,227	2,194	3,834	938	81,403
เพชรบูรณ์	หนองไผ่	0	3,614	4,868	3,453	12,720	13,149	1,056	1,296	40,157
	เมืองเพชรบูรณ์	0	359	174	1,201	2,776	5,925	358	37	10,829
	หล่มสัก	0	2,203	2,452	3,995	1,385	551	0	58	10,644
	วังโป่ง	0	13	6	209	426	2,051	0	0	2,705
	บึงสามพัน	0	37	182	20	824	0	0	13	1,075
	ชนแดน	0	54	141	287	8	236	0	0	726
รวมเพชรบูรณ์		0	6,280	7,822	9,164	18,140	21,912	1,414	1,404	66,136
อุดรดิตถ์	พิชัย	359	2,679	1,033	6,758	146	414	106	28	11,523
	ตรอน	4	4,434	1,748	2,908	23	0	119	164	9,401
	ทองแสนขัน	0	2,071	370	4,745	713	0	0	0	7,899
	ลับแล	2,706	532	100	350	100	34	116	42	3,981
รวมอุดรดิตถ์		3,069	9,716	3,253	14,760	982	448	341	235	32,804
กำแพงเพชร	คลองขลุง	492	35	0	193	168	296	356	79	1,620
	ปางศิลาทอง	86	0	0	184	155	233	85	0	743
	ชาณุวรลักษบุรี	29	3	0	23	20	208	199	2	484
รวมกำแพงเพชร		607	38	0	400	342	738	640	81	2,847
อุทัยธานี	สว่างอารมณ์	346	0	239	66	37	45	183	90	1,007
รวมอุทัยธานี		346	0	239	66	37	45	183	90	1,007
รวมทั้งหมด		192,548	48,147	44,331	131,109	70,003	58,384	26,642	10,559	581,722

*หมายเหตุ: พื้นที่ปลูกข้าว ณ วันที่ 14 กันยายน 2560 *หน่วย (ไร่)



ข้อมูลจากดาวเทียม RADARSAT-2 บันทึกข้อมูลเมื่อวันที่ 16 กันยายน 2560 เวลา 18.22 น.
พบพื้นที่น้ำท่วม บริเวณบางส่วนของจังหวัดพิษณุโลก พิจิตร นครสวรรค์ สุโขทัย เพชรบูรณ์ อุตรดิตถ์ กำแพงเพชร และอุทัยธานี



ภาพที่ 1 พื้นที่น้ำท่วม (สีฟ้า) จากการวิเคราะห์ข้อมูลจากดาวเทียม บันทึกภาพ Radarsat-2 วันที่ 16 กันยายน 2560 เวลา 06.05 น. บริเวณบางส่วนของจังหวัดพิษณุโลก พิจิตร นครสวรรค์ อุตรดิตถ์ สุโขทัย เพชรบูรณ์ กำแพงเพชร และอุทัยธานี

เอกสารอ้างอิง

กรมอุตุนิยมวิทยา. พยากรณ์อากาศประจำวันที ประจำวันที่ 16 กันยายน 2560 เวลา 17.00 น.

แหล่งที่มา:http://www.tmd.go.th/daily_forecast.phpวันที่ 16 กันยายน 2560

สำนักงานพัฒนาเทคโนโลยีอวกาศและภูมิสารสนเทศ (องค์การมหาชน). 2560. ระบบสถานีดาวเทียม
รายละเอียดปานกลาง

แหล่งที่มา:eo.eoc.gistda.or.th:8090 วันที่ 16 กันยายน 2560 เวลา 18.15 น.

สำนักงานพัฒนาเทคโนโลยีอวกาศและภูมิสารสนเทศ (องค์การมหาชน). 2560.

ข้อมูลจากดาวเทียม Radarsat-2 บันทึกภาพ 16 กันยายน 2560 เวลา 18.22 น.