

รายงานการติดตามพื้นที่น้ำท่วมปี 2560 โดยใช้ข้อมูลจากดาวเทียม COSMO-SkyMed-2

บันทึกภาพวันที่ 16 กันยายน 2560 เวลา 17.40 น.

บริเวณบางส่วนของจังหวัดร้อยเอ็ด กาฬสินธุ์ สกลนคร นครพนม ยโสธร และบึงกาฬ

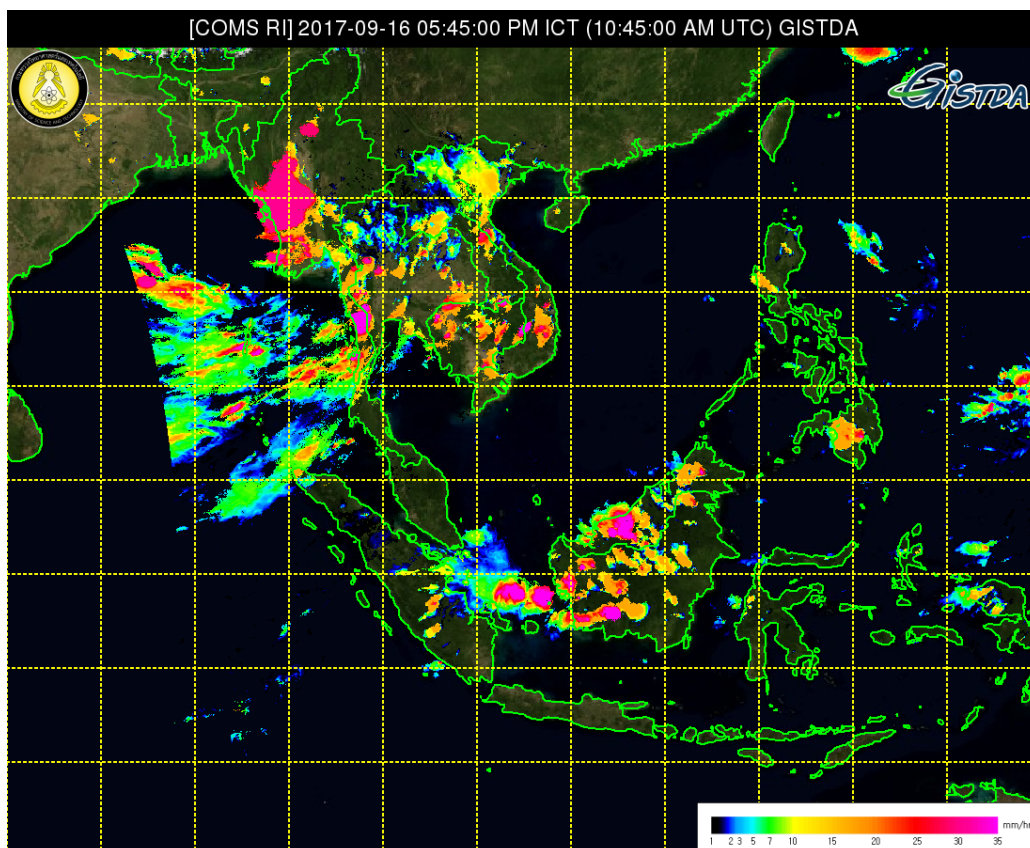
สำนักงานพัฒนาเทคโนโลยีอวกาศและภูมิสารสนเทศ (องค์การมหาชน): สทอภ.

กระทรวงวิทยาศาสตร์และเทคโนโลยี

การดำเนินการติดตามพื้นที่น้ำท่วม ปี 2560 ของ สทอภ. โดยใช้ข้อมูลจากดาวเทียม COSMO-SkyMed-2 บันทึกภาพวันที่ 16 กันยายน 2560 เวลา 17.40 น. โดยสรุปดังนี้

กรมอุตุนิยมวิทยาได้รายงานสภาพอากาศประจำวันที 16 กันยายน 2560 เวลา 17.00 น. พยากรณ์อากาศ 24 ชั่วโมงข้างหน้า ประเทศไทยมีฝนตกชุกหนาแน่น และมีฝนตกหนักบางพื้นที่บริเวณด้านตะวันตกของภาคเหนือ ภาคกลาง ภาคตะวันออก และภาคใต้ฝั่งตะวันตก ขอให้ประชาชนบริเวณดังกล่าวระวังอันตรายจากฝนที่ตกหนักและฝนที่ตกสะสมซึ่งอาจเกิดน้ำท่วมฉับพลันและน้ำป่าไหลหลากไว้ด้วย สำหรับทะเลอันดามันและอ่าวไทยตอนบน มีคลื่นสูง 2-3 เมตร

หย่อมความกดอากาศต่ำกำลังแรงที่อ่อนกำลังจาก พายุดีเปรสชัน “ทกซูรี” (DOKSURI) ปกคลุมบริเวณ อ่าว เบนกอลตอนบน ส่งผลให้ภาคเหนือยังคงมีฝนตกชุก กับมีฝนตกหนักบางพื้นที่ ส่วนภาคตะวันออกเฉียงเหนือจะมี ฝนลดลง สำหรับมรสุมตะวันตกเฉียงใต้ที่พัดปกคลุมทะเลอันดามัน ภาคใต้ และอ่าวไทยมีกำลังแรง ทำให้ภาคกลาง ภาคตะวันออก และภาคใต้ฝั่งตะวันตก มีฝนตกชุกหนาแน่น และมีฝนตกหนักบางพื้นที่ คลื่นลมบริเวณทะเลอันดามัน และอ่าวไทยตอนบนมีกำลังแรง



ภาพที่ 1 ข้อมูลจากดาวเทียม COMS แสดงสภาพอากาศ ณ วันที่ 18 กันยายน 2560 เวลา 17.45 น.

ที่มา : eo.eoc.gistda.or.th:8090

ในการนี้ สทอภ. ได้ดำเนินการรับสัญญาณข้อมูลจากดาวเทียม COSMO-SkyMed-2 บันทึกภาพวันที่ 16 กันยายน 2560 เวลา 17.40 น. ทำการวิเคราะห์พื้นที่น้ำท่วมบริเวณบางส่วนของจังหวัดร้อยเอ็ด กาฬสินธุ์ สกลนคร นครพนม ยโสธร และบึงกาฬ พบพื้นที่น้ำท่วมดังตารางที่ 1 และแผนที่พื้นที่น้ำท่วมดังภาพที่ 1 โดยสามารถสรุปสถานการณ์พื้นที่น้ำท่วม ได้ดังนี้

จังหวัดร้อยเอ็ด พบพื้นที่น้ำท่วมบริเวณอำเภอเสลภูมิ เชียงขวัญ ทุ้งเขาหลวง โพนชัย เกษตรวิสัย อาจสามารถ จังหาร ธวัชบุรี พนมไพร สุวรรณภูมิ โพนทอง เมยวดี เมืองสรวง และจตุรพักตรพิมาน ตามลำดับ

จังหวัดกาฬสินธุ์ พบพื้นที่น้ำท่วมบริเวณอำเภอกมลาไสย ร่องคำ ห้วยผึ้ง นาคู ดอนจาน สมเด็จ นามน เขาวง กุฉินารายณ์ และเมืองกาฬสินธุ์ ตามลำดับ

จังหวัดสกลนคร พบพื้นที่น้ำท่วมบริเวณอำเภออากาศอำนวย พรรณานิคม เมืองสกลนคร กุสุมาลย์ โคกศรีสุพรรณ โพนนาแก้ว เต่างอย พังโคน และคำตากกล้า ตามลำดับ

จังหวัดนครพนม พบพื้นที่น้ำท่วมบริเวณอำเภอศรีสงคราม นาทม นาหว้า ธาตุพนม นาแก โพนสวรรค์ ท่าอุเทน และวังยาง ตามลำดับ

จังหวัดยโสธร พบพื้นที่น้ำท่วมบริเวณอำเภอเมืองยโสธร คำเขื่อนแก้ว และมหาชนะชัย ตามลำดับ

จังหวัดบึงกาฬ พบพื้นที่น้ำท่วมบริเวณอำเภอเซกา และบึงโขงหลง ตามลำดับ

จากการวิเคราะห์ข้อมูลจากดาวเทียม COSMO-SkyMed-2 พบว่า พื้นที่น้ำท่วมซึ่งส่วนใหญ่เป็นบริเวณพื้นที่ราบต่ำ และพื้นที่ลุ่มการเกษตร บริเวณริมแม่น้ำสายหลักและลำน้ำย่อย ทั้งนี้ประชาชนทั่วไปสามารถตรวจสอบพื้นที่ดังกล่าวจากแผนที่น้ำท่วมจากข้อมูลจากดาวเทียมที่เว็บไซต์ <http://flood.gistda.or.th> www.gistda.or.th

ตารางที่ 1 พื้นที่น้ำท่วมและจำนวนครัวเรือนที่อยู่บริเวณบางส่วนของจังหวัดร้อยเอ็ด กาฬสินธุ์ สกลนคร นครพนม ยโสธร และบึงกาฬ

เนื้อที่น้ำท่วมจำแนกรายอำเภอ			
จังหวัด	อำเภอ	พื้นที่น้ำท่วม(ไร่)	หลังคาเรือน(หลัง)
ร้อยเอ็ด	เสลภูมิ	51,456	12
	เชียงขวัญ	19,493	0
	ทุ้งเขาหลวง	17,257	2
	โพนชัย	9,742	1
	เกษตรวิสัย	8,705	15
	อาจสามารถ	5,538	0
	จังหาร	4,655	1
	ธวัชบุรี	3,807	0
	พนมไพร	3,741	0
	สุวรรณภูมิ	2,962	0
	โพนทอง	257	0

เนื้อที่น้ำท่วมจำแนกรายอำเภอ			
จังหวัด	อำเภอ	พื้นที่น้ำท่วม(ไร่)	หลังคาเรือน(หลัง)
	เมยวดี	202	0
	เมืองสรวง	137	0
	จตุรพักตรพิมาน	126	0
รวมร้อยเอ็ด		128,079	31
กาฬสินธุ์	กมลาไสย	27,470	16
	ร่องคำ	6,304	1
	ห้วยผึ้ง	4,171	0
	นาคู	3,441	3
	ดอนจาน	1,996	0
	สมเด็จ	1,363	0
	นามน	1,186	0
	เขาวง	1,178	0
	กุฉินารายณ์	1,148	1
	เมืองกาฬสินธุ์	831	0
รวมกาฬสินธุ์		49,087	21
สกลนคร	อากาศอำนวย	13,877	0
	พรรณานิคม	8,689	3
	เมืองสกลนคร	6,801	2
	กุสุมาลย์	2,220	2
	โคกศรีสุพรรณ	2,155	0
	โพนนาแก้ว	1,240	1
	เต่างอย	852	0
	พังโคน	775	0
	คำตากล้า	101	0
รวมสกลนคร		36,710	8
นครพนม	ศรีสงคราม	17,728	0
	นาทม	9,560	0
	นาหว้า	2,492	0

เนื้อที่น้ำท่วมจำแนกรายอำเภอ			
จังหวัด	อำเภอ	พื้นที่น้ำท่วม(ไร่)	หลังคาเรือน(หลัง)
	ธาตุพนม	1,270	0
	นาแก	1,227	0
	โพนสวรรค์	547	0
	ท่าอุเทน	443	0
	วังยาง	300	0
รวมนครพนม		33,568	0
ยโสธร	เมืองยโสธร	15,735	3
	คำเขื่อนแก้ว	7,737	14
	มหาชนะชัย	6,662	26
รวมยโสธร		30,133	43
บึงกาฬ	เซกา	7,548	2
	บึงโขงหลง	60	0
รวมบึงกาฬ		7,608	2
รวมทั้งหมด		285,186	105

*หมายเหตุ: พื้นที่โดยประมาณจากการวิเคราะห์ข้อมูลจากดาวเทียม COSMO-SkyMed-2

ตารางที่ 2 พื้นที่ปลูกข้าวที่ถูกน้ำท่วมบริเวณบางส่วนของจังหวัดกาฬสินธุ์ ร้อยเอ็ด สกลนคร นครพนม ยโสธร และบึงกาฬ

จังหวัด	อำเภอ	พื้นที่ปลูกข้าวที่ถูกน้ำท่วมแยกตามอายุข้าว (สัปดาห์ที่:ไร่)							รวมทั้งหมด
		4	6	8	10	12	14	16	
กาฬสินธุ์	ห้วยผึ้ง	84	74	961	1,883	534	5	0	3,541
	นาคู	36	0	532	1,670	514	19	0	2,771
	ดอนจาน	159	30	137	1,116	45	110	0	1,597
	สมเด็จ	147	55	88	657	153	23	0	1,124
	เขาวง	9	0	146	747	116	0	0	1,018
	นามน	193	34	264	276	8	0	0	774
	กุฉินารายณ์	34	12	67	589	44	9	0	756
	เมืองกาฬสินธุ์	60	2	57	489	13	12	0	632
	กมลาไสย	74	3	102	345	51	39	0	614

จังหวัด	อำเภอ	พื้นที่ปลูกข้าวที่ถูกรั่วท่วมแยกตามอายุข้าว (สัปดาห์ที่:ไร่)							รวมทั้งหมด
		4	6	8	10	12	14	16	
	ร้องคำ	28	0	25	57	13	1	0	124
รวมภาพสินธุ์		824	209	2,378	7,829	1,491	219	0	12,950
ร้อยเอ็ด	เกษตรวิสัย	266	4	154	364	341	91	11	1,231
	เสลภูมิ	35	0	106	512	172	99	27	952
	พนมไพร	24	19	163	166	74	103	0	550
	เชียงขวัญ	23	0	29	165	47	52	8	325
	จังหาร	39	0	43	88	59	6	14	250
	ทุ่งเขาหลวง	40	0	66	112	8	13	4	244
	สุวรรณภูมิ	99	0	2	69	32	24	0	226
	เมยวดี	0	0	4	50	142	0	0	195
	โพนทอง	4	12	22	64	24	0	0	126
	อาจสามารถ	18	1	16	60	2	0	0	97
	ธวัชบุรี	19	0	3	36	13	4	0	75
	โพธิ์ชัย	12	0	17	31	13	2	0	74
	เมืองสรวง	19	0	0	6	10	1	0	36
	จตุรพักตรพิมาน	8	0	0	9	1	0	0	19
รวมร้อยเอ็ด		606	37	625	1,733	938	397	65	4,400
สกลนคร	เมืองสกลนคร	8	0	115	885	125	18	0	1,151
	โคกศรีสุพรรณ	22	0	113	530	195	67	0	927
	เต่างอย	4	3	203	575	12	0	0	797
	พรรณานิคม	391	0	107	110	18	18	0	644
	อากาศอำนวย	5	1	131	145	1	19	0	302
	โพนนาแก้ว	6	5	0	48	18	21	0	98
	พังโคน	0	0	50	31	8	3	0	92
	กุสุมาลย์	9	0	2	35	18	16	0	80
รวมสกลนคร		446	8	720	2,360	395	161	0	4,090
นครพนม	นาทม	2	0	525	193	69	44	0	834
	นาแก	12	0	4	49	113	79	0	257
	ศรีสงคราม	17	2	77	89	16	21	0	220
	โพนสวรรค์	18	1	0	132	0	0	0	150
	นาหว้า	2	0	6	84	3	3	2	100

จังหวัด	อำเภอ	พื้นที่ปลูกข้าวที่ถูกน้ำท่วมแยกตามอายุข้าว (สัปดาห์ที่:ไร่)							รวมทั้งหมด
		4	6	8	10	12	14	16	
	ท่าอุเทน	0	0	5	40	1	0	0	46
	วังยาง	1	0	2	6	1	3	0	13
รวมนครพนม		52	3	620	591	202	150	2	1,620
ยโสธร	มหาชนะชัย	35	4	138	26	14	7	0	225
	เมืองยโสธร	1	0	65	71	30	4	0	171
	คำเขื่อนแก้ว	0	0	25	11	0	3	0	38
รวมยโสธร		37	4	228	108	45	13	0	434
บึงกาฬ	บึงโขงหลง	0	0	0	23	9	2	0	35
	เซกา	0	0	9	9	0	3	0	20
รวมบึงกาฬ		0	0	9	32	9	5	0	55
รวมทั้งหมด		1,964	261	4,580	12,653	3,080	944	67	23,549

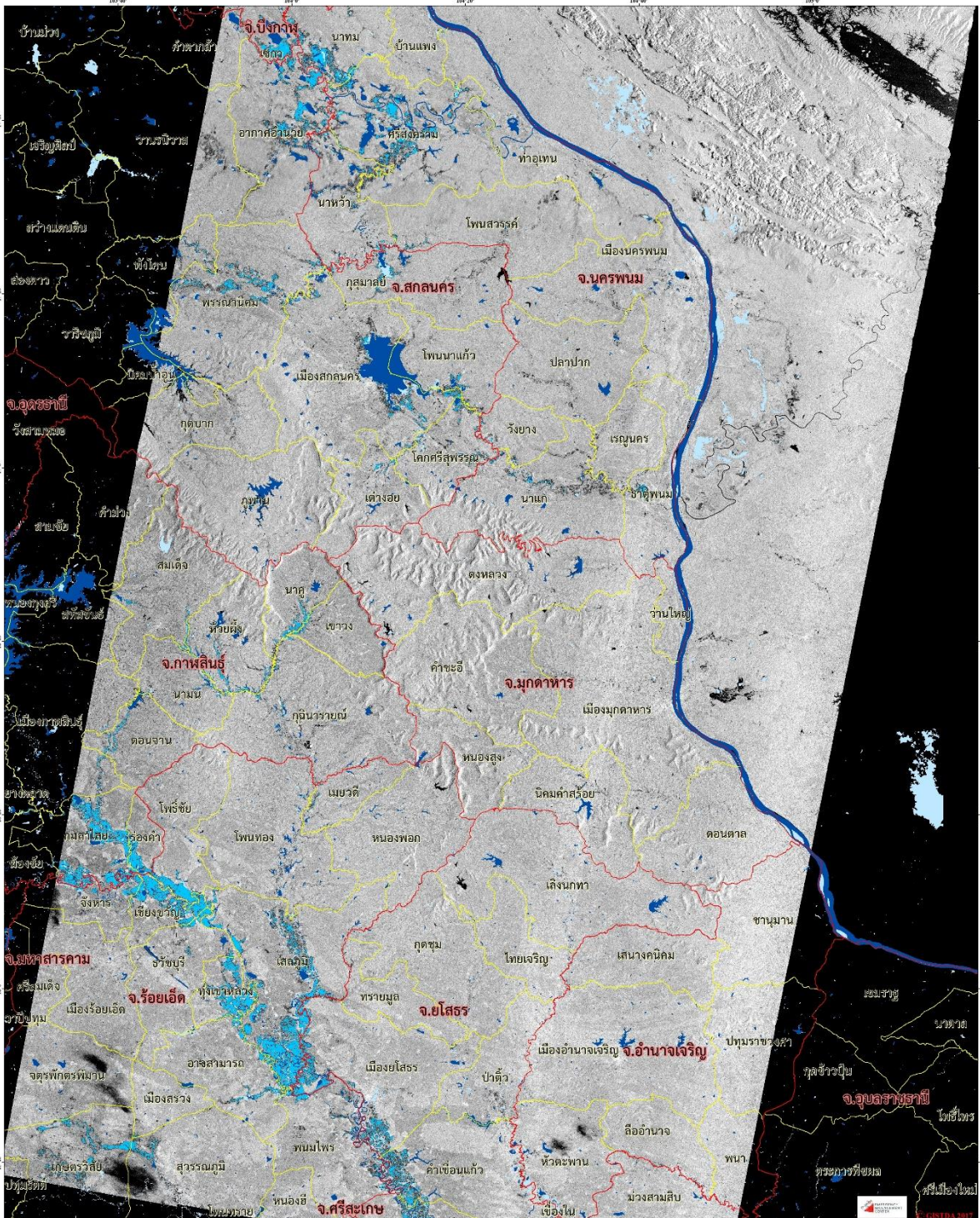
*หมายเหตุ: พื้นที่ปลูกข้าว ณ วันที่ 14 กันยายน 2560



ข้อมูลจากดาวเทียม COSMO-SkyMed-2 บันทึกข้อมูลเมื่อวันที่ 16 กันยายน 2560 เวลา 17.40 น.



พบพื้นที่น้ำท่วม บริเวณบางส่วนของจังหวัดร้อยเอ็ด กาฬสินธุ์ สกลนคร นครพนม ยโสธร และบึงกาฬ



<p>สีน้ำเงิน น้ำท่วม สีเขียว ป่า สีเหลือง นา สีแดง ถนน สีดำ เขตเมือง</p>	<p>รายละเอียดข้อมูลดาวเทียม</p> <table border="1"> <tr><td>ดาวเทียม</td><td>COSMO-SkyMed-2</td></tr> <tr><td>ความถี่คลื่น</td><td>70 แสง</td></tr> <tr><td>ความละเอียด</td><td>10 เมตร</td></tr> <tr><td>ขนาดพื้นที่สำรวจ</td><td>100 กม. x 100 กม.</td></tr> <tr><td>ความละเอียดเชิงเส้น</td><td>10 เมตร</td></tr> </table> <p>หมายเหตุ: สีน้ำเงินแสดงถึงพื้นที่น้ำท่วมที่พบในภาพ ข้อมูลดาวเทียมเป็นข้อมูลเบื้องต้นเท่านั้น จำเป็นต้องตรวจสอบข้อมูลก่อนการตัดสินใจ</p>	ดาวเทียม	COSMO-SkyMed-2	ความถี่คลื่น	70 แสง	ความละเอียด	10 เมตร	ขนาดพื้นที่สำรวจ	100 กม. x 100 กม.	ความละเอียดเชิงเส้น	10 เมตร	<p>มาตราส่วน 1:240,000</p> <p>รูปถ่าย: 16 กันยายน 2560 เวลา 17:40 น. ภูมิภาค: เอเชียตะวันออกเฉียงใต้ ประเทศ: ประเทศไทย จังหวัด: ร้อยเอ็ด, กาฬสินธุ์, สกลนคร, นครพนม, ยโสธร, บึงกาฬ</p>		<p>ข้อมูลดาวเทียม COSMO-SkyMed-2 16 กันยายน 2560 เวลา 17:40 น. http://gostda.gistda.or.th</p>
ดาวเทียม	COSMO-SkyMed-2													
ความถี่คลื่น	70 แสง													
ความละเอียด	10 เมตร													
ขนาดพื้นที่สำรวจ	100 กม. x 100 กม.													
ความละเอียดเชิงเส้น	10 เมตร													

ภาพที่ 1 พื้นที่น้ำท่วม (สีฟ้า) จากการวิเคราะห์ข้อมูลจากดาวเทียม COSMO-SkyMed-2 บันทึกภาพ วันที่ 16 กันยายน 2560 เวลา 17.40 น.บริเวณบางส่วนของจังหวัดร้อยเอ็ด กาฬสินธุ์ สกลนคร นครพนม ยโสธร และบึงกาฬ

เอกสารอ้างอิง

กรมอุตุนิยมวิทยา. พยากรณ์อากาศประจำวันที ประจำวันที่ 16 กันยายน 2560 เวลา 17.00 น.

แหล่งที่มา:http://www.tmd.go.th/daily_forecast.php วันที่ 16 กันยายน 2560

สำนักงานพัฒนาเทคโนโลยีอวกาศและภูมิสารสนเทศ (องค์การมหาชน). 2560. ระบบสถานีดาวเทียม
รายละเอียดปานกลาง

แหล่งที่มา:eo.eoc.gistda.or.th:8090 วันที่ 16 กันยายน 2560 เวลา 17.45 น.

สำนักงานพัฒนาเทคโนโลยีอวกาศและภูมิสารสนเทศ (องค์การมหาชน). 2560.

ข้อมูลจากดาวเทียม COSMO-SkyMed-2 บันทึกภาพ 16 กันยายน 2560 เวลา 17.40 น.