

รายงานการติดตามพื้นที่น้ำท่วมปี 2560 โดยใช้ข้อมูลจากดาวเทียม Radarsat-2

บันทึกภาพวันที่ 15 กันยายน 2560 เวลา 06.05 น.

บริเวณบางส่วนของภาคเหนือตอนล่าง ภาคกลางตอนบน และภาคตะวันออกเฉียงเหนือ

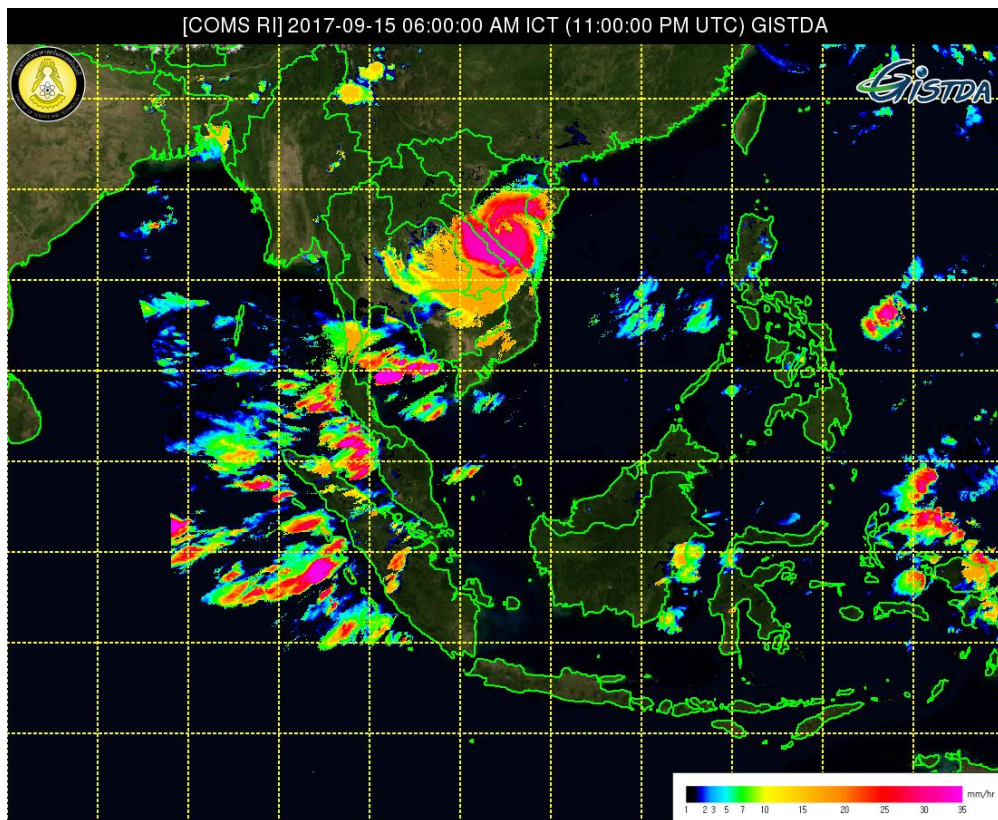
สำนักงานพัฒนาเทคโนโลยีอวกาศและภูมิสารสนเทศ (องค์การมหาชน): สทอภ.

กระทรวงวิทยาศาสตร์และเทคโนโลยี

การดำเนินการติดตามพื้นที่น้ำท่วม ปี 2560 ของ สทอภ. โดยใช้ข้อมูลจากดาวเทียม Radarsat-2 บันทึกภาพวันที่ 15 กันยายน 2560 เวลา 06.05 น. โดยสรุปดังนี้

กรมอุตุนิยมวิทยาได้รายงานสภาพอากาศประจำวันวันที่ 15 กันยายน 2560 เวลา 06.00 น. พยากรณ์อากาศ 24 ชั่วโมงข้างหน้า ประเทศไทยตอนบนมีฝนเพิ่มขึ้น และมีฝนตกหนักบางแห่งบริเวณภาคเหนือ ภาคตะวันออกเฉียงเหนือ ภาคตะวันออก และภาคใต้ ขอให้ประชาชนบริเวณดังกล่าวระวังอันตรายจากฝนตกหนักและฝนที่ตกสะสมไว้ด้วย สำหรับทะเลอันดามันและอ่าวไทยตอนบนมีคลื่นสูง 2-3 เมตร

ลักษณะสำคัญทางอุตุนิยมวิทยา พายุไต้ฝุ่น “ทกซูรี (DOKSURI)” บริเวณทะเลจีนใต้ตอนบน กำลังเคลื่อนตัวทางทิศตะวันตกค่อนทางเหนือเล็กน้อยด้วยความเร็ว 25 กิโลเมตรต่อชั่วโมง คาดว่าจะเคลื่อนผ่านอ่าวตังเกี๋ย และจะเคลื่อนขึ้นฝั่งบริเวณเมืองวินห์ ประเทศเวียดนาม ในวันที่ (15 ก.ย. 60) หลังจากนั้นจะอ่อนกำลังลงเป็นพายุไซклонร้อนแล้วเคลื่อนเข้าปกคลุมประเทศลาว และภาคตะวันออกเฉียงเหนือตอนบนของประเทศไทย ประกอบกับมรสุมตะวันตกเฉียงใต้ที่พัดปกคลุมทะเลอันดามัน ภาคใต้ และอ่าวไทยมีกำลังแรง ทำให้ในช่วงวันที่ 15-16 ก.ย. 60 ประเทศไทยมีฝนเพิ่มมากขึ้นและมีฝนตกหนักถึงหนักมากบางแห่งบริเวณภาคเหนือ ภาคตะวันออกเฉียงเหนือ ภาคกลาง ภาคตะวันออก และภาคใต้



ภาพที่ 1 ข้อมูลจากดาวเทียม COMS แสดงสภาพอากาศ ณ วันที่ 15 กันยายน 2560 เวลา 06.00 น.

ที่มา : eo.eoc.gistda.or.th:8090

ในการนี้ สทอภ. ได้ดำเนินการรับสัญญาณข้อมูลจากดาวเทียม Radarsat-2 บันทึกภาพวันที่ 15 กันยายน 2560 เวลา 06.05 น. ทำการวิเคราะห์พื้นที่น้ำท่วมบริเวณบางส่วนของจังหวัดนครสวรรค์ พิจิตร พิษณุโลก สุโขทัย สุพรรณบุรี ชัยนาท พระนครศรีอยุธยา กาญจนบุรี เพชรบูรณ์ อุตรดิตถ์ เชียงราย ลพบุรี อ่างทอง อุทัยธานี สระบุรี ปราจีนบุรี สิงห์บุรี ลำปาง ชัยภูมิ นครราชสีมา กำแพงเพชร และขอนแก่น พบพื้นที่น้ำท่วมดังตารางที่ 1 แผนที่พื้นที่น้ำท่วมดังภาพที่ 1 และ 2 โดยสามารถสรุปสถานการณ์ พื้นที่น้ำท่วม ได้ดังนี้

จังหวัดนครสวรรค์ พบพื้นที่น้ำท่วมบริเวณอำเภอชุมแสง ท่าตะโก ลาดยาว บรรพตพิสัย แก้วเหลียว ตาคี เมืองนครสวรรค์ โกรกพระ หนองบัว แม่वंก ชุมตาบง และพยุหะคีรี ตามลำดับ

จังหวัดพิจิตร พบพื้นที่น้ำท่วมบริเวณอำเภอโพทะเล บางมูลนาก เมืองพิจิตร สามง่าม ตะพานหิน โพธิ์ประทับช้าง บึงนาราง สากเหล็ก วชิรบำรุง และวังทรายพูน ตามลำดับ

จังหวัดพิษณุโลก พบพื้นที่น้ำท่วมบริเวณอำเภอบางระกำ พรหมพิราม เมืองพิษณุโลก บางกระทุ่ม วังทอง และวัดโบสถ์ ตามลำดับ

จังหวัดสุโขทัย พบพื้นที่น้ำท่วมบริเวณอำเภอกงไกรลาศ เมืองสุโขทัย ศรีมาศ ศรีสำโรง และสวรรคโลก ตามลำดับ

จังหวัดสุพรรณบุรี พบพื้นที่น้ำท่วมบริเวณอำเภอบางปลาม้า สองพี่น้อง อู่ทอง และเมืองสุพรรณบุรี ตามลำดับ

จังหวัดชัยนาท พบพื้นที่น้ำท่วมบริเวณอำเภอสรรพยา เมืองชัยนาท หันคา สรรคบุรี วัดสิงห์ และมโนรมย์ ตามลำดับ

จังหวัดพระนครศรีอยุธยา พบพื้นที่น้ำท่วมอำเภอผักไห่ บางปะอิน บางบาล เสนา บางปะหัน มหาราช อุทัย บางซ้าย วังน้อย บ้านแพรก นครหลวง พระนครศรีอยุธยา บางไทร ท่าเรือ และภาชี ตามลำดับ

จังหวัดกาญจนบุรี พบพื้นที่น้ำท่วมบริเวณอำเภอพนมทวน ท่ามะกา ท่าม่วง และห้วยกระเจา ตามลำดับ

จังหวัดพะเยา พบพื้นที่น้ำท่วมบริเวณอำเภอดอกคำใต้ เชียงคำ ภูกามยาว และจุน ตามลำดับ

จังหวัดเพชรบูรณ์ พบพื้นที่น้ำท่วมบริเวณอำเภอหนองไผ่ เมืองเพชรบูรณ์ บึงสามพัน และวิเชียรบุรี ตามลำดับ

จังหวัดอุตรดิตถ์ พบพื้นที่น้ำท่วมบริเวณอำเภอพิชัย ลับแล เมืองอุตรดิตถ์ และตรอน ตามลำดับ

จังหวัดเชียงราย พบพื้นที่น้ำท่วมบริเวณอำเภอเทิง เชียงแสน แม่จัน ดอยหลวง เมืองเชียงราย เวียงเชียงรุ้ง และป่าแดด ตามลำดับ

จังหวัดลพบุรี พบพื้นที่น้ำท่วมบริเวณอำเภอเมืองลพบุรี ท่าวัง และบ้านหมี่ ตามลำดับ

จังหวัดอ่างทอง พบพื้นที่น้ำท่วมบริเวณอำเภอวิเศษชัยชาญ ป่าโมก เมืองอ่างทอง และไชโย ตามลำดับ

จังหวัดอุทัยธานี พบพื้นที่น้ำท่วมบริเวณอำเภอสว่างอารมณ์ ตามลำดับ

จังหวัดสระบุรี พบพื้นที่น้ำท่วมบริเวณอำเภอหนองโดน ดอนพุด และบ้านหมอ ตามลำดับ

จังหวัดปราจีนบุรี พบพื้นที่น้ำท่วมบริเวณอำเภอประจันตคาม ศรีมหาโพธิ์ และเมืองปราจีนบุรี ตามลำดับ

จังหวัดสิงห์บุรี พบพื้นที่น้ำท่วมบริเวณอำเภออินทร์บุรี และพรหมบุรี ตามลำดับ

จังหวัดลำปาง พบพื้นที่น้ำท่วมบริเวณอำเภอแม่เมาะ ตามลำดับ

จังหวัดชัยภูมิ พบพื้นที่น้ำท่วมบริเวณอำเภอบำเหน็จณรงค์ และจัตุรัส ตามลำดับ

จังหวัดนครราชสีมา พบพื้นที่น้ำท่วมบริเวณอำเภอด่านขุนทด และสีคิ้ว ตามลำดับ

จังหวัดกำแพงเพชร พบพื้นที่น้ำท่วมบริเวณอำเภอขาณุวรลักษบุรี และพรานกระต่าย ตามลำดับ

จังหวัดขอนแก่น พบพื้นที่น้ำท่วมบริเวณอำเภอภูผาม่าน และชุมแพ ตามลำดับ

จากการวิเคราะห์ข้อมูลจากดาวเทียม Radarsat-2 พบว่า พื้นที่น้ำท่วมซึ่งส่วนใหญ่เป็นบริเวณพื้นที่ราบต่ำ และพื้นที่ลุ่มการเกษตร บริเวณริมแม่น้ำสายหลักและลำน้ำย่อย ทั้งนี้ประชาชนทั่วไปสามารถตรวจสอบพื้นที่ดังกล่าวจากแผนที่น้ำท่วมจากข้อมูลจากดาวเทียมที่เว็บไซต์ <http://flood.gistda.or.th>, www.gistda.or.th

ตารางที่ 1 พื้นที่น้ำท่วมและจำนวนครัวเรือนที่อยู่บริเวณบางส่วนของภาคเหนือตอนล่าง ภาคกลางตอนบน และภาคตะวันออกเฉียงเหนือ

เนื้อที่น้ำท่วมจำแนกรายอำเภอ			
จังหวัด	อำเภอ	พื้นที่น้ำท่วม(ไร่)	หลังคาเรือน(หลัง)
นครสวรรค์	ชุมแสง	174,885	490
	ท่าตะโก	127,893	196
	ลาดยาว	54,612	84
	บรรพตพิสัย	39,171	31
	เก้าเลี้ยว	34,868	42
	ตากลี	30,700	109
	เมืองนครสวรรค์	22,501	50
	โกรกพระ	16,795	30
	หนองบัว	16,309	26
	แม่วงก์	11,381	8
	ชุมตาบง	3,412	11
	พยุหะคีรี	2,632	14
	รวมนครสวรรค์		535,158
พิจิตร	โพทะเล	65,566	159
	บางมูลนาก	60,452	61
	เมืองพิจิตร	60,324	37
	สามง่าม	48,143	41
	ตะพานหิน	48,101	81
	โพธิ์ประทับช้าง	43,351	73
	บึงนาราง	9,607	36
	สากเหล็ก	7,893	7
	วชิรบำรุง	3,212	0
	วังทรายพูน	2,391	1

เนื้อที่น้ำท่วมจำแนกรายอำเภอ			
จังหวัด	อำเภอ	พื้นที่น้ำท่วม(ไร่)	หลังคาเรือน(หลัง)
รวมพิจิตร		349,039	496
พิษณุโลก	บางระกำ	100,660	271
	พรหมพิราม	80,903	156
	เมืองพิษณุโลก	42,589	78
	บางกระทุ่ม	34,914	58
	วังทอง	22,179	13
	วัดโบสถ์	252	0
รวมพิษณุโลก		281,496	576
สุโขทัย	กงไกรลาศ	139,462	300
	เมืองสุโขทัย	39,924	77
	คีรีมาศ	34,574	97
	ศรีสำโรง	6,557	52
	สวรรคโลก	3,534	5
รวมสุโขทัย		224,051	531
สุพรรณบุรี	บางปลาม้า	49,609	154
	สองพี่น้อง	42,235	276
	อู่ทอง	40,718	69
	เมืองสุพรรณบุรี	19,660	57
รวมสุพรรณบุรี		152,222	556
ชัยนาท	สรรพยา	44,341	44
	เมืองชัยนาท	35,329	76
	หันคา	17,972	26
	สรรคบุรี	16,118	7
	วัดสิงห์	8,003	19
	มโนรมย์	2,653	2
รวมชัยนาท		124,416	174
พระนครศรีอยุธยา	ผักไห่	24,190	20
	บางปะอิน	13,902	20

เนื้อที่น้ำท่วมจำแนกรายอำเภอ			
จังหวัด	อำเภอ	พื้นที่น้ำท่วม(ไร่)	หลังคาเรือน(หลัง)
	บางบาล	13,891	10
	เสนา	10,213	11
	บางปะหัน	10,096	0
	มหาราช	7,661	3
	อุทัย	5,719	10
	บางซ้าย	5,297	2
	วังน้อย	4,663	2
	บ้านแพรก	3,732	1
	นครหลวง	3,531	2
	พระนครศรีอยุธยา	3,021	0
	บางไทร	200	0
	ท่าเรือ	197	0
	ภาชี	155	1
	รวมพระนครศรีอยุธยา		106,467
กาญจนบุรี	พนมทวน	33,835	82
	ท่ามะกา	12,268	46
	ท่าม่วง	9,941	28
	ห้วยกระเจา	6,616	24
รวมกาญจนบุรี		62,660	180
พะเยา	ดอกคำใต้	12,976	2
	เชียงคำ	9,465	5
	ภูกามยาว	5,481	3
	จุน	764	0
รวมพะเยา		28,686	10
เพชรบูรณ์	หนองไผ่	15,378	2
	เมืองเพชรบูรณ์	5,158	13
	บึงสามพัน	5,007	1
	วิเชียรบุรี	2,312	0

เนื้อที่น้ำท่วมจำแนกรายอำเภอ			
จังหวัด	อำเภอ	พื้นที่น้ำท่วม(ไร่)	หลังคาเรือน(หลัง)
รวมเพชรบูรณ์		27,856	16
อุตรดิตถ์	พิชัย	19,866	21
	ลับแล	6,759	1
	เมืองอุตรดิตถ์	448	1
	ตรอน	93	0
รวมอุตรดิตถ์		27,166	23
เชียงราย	เทิง	14,794	24
	เชียงแสน	2,859	27
	แม่จัน	1,834	0
	ดอยหลวง	1,797	0
	เมืองเชียงราย	1,629	0
	เวียงเชียงรุ้ง	819	0
	ป่าแดด	451	0
รวมเชียงราย		24,183	51
ลพบุรี	เมืองลพบุรี	13,389	4
	ท่าม่วง	4,414	4
	บ้านหมี่	2,484	14
รวมลพบุรี		20,287	22
อ่างทอง	วิเศษชัยชาญ	7,427	14
	ป่าโมก	5,740	6
	เมืองอ่างทอง	3,124	0
	ไชโย	571	4
รวมอ่างทอง		16,862	24
อุทัยธานี	สว่างอารมณ์	16,596	46
รวมอุทัยธานี		16,596	46
สระบุรี	หนองโดน	8,874	2
	คอนพุต	5,809	0
	บ้านหมอ	75	0

เนื้อที่น้ำท่วมจำแนกรายอำเภอ			
จังหวัด	อำเภอ	พื้นที่น้ำท่วม(ไร่)	หลังคาเรือน(หลัง)
รวมสระบุรี		14,758	2
ปราจีนบุรี	ประจันตคาม	5,596	1
	ศรีมหาโพธิ	5,122	0
	เมืองปราจีนบุรี	3,114	5
รวมปราจีนบุรี		13,832	6
สิงห์บุรี	อินทร์บุรี	13,073	11
	พรหมบุรี	384	1
รวมสิงห์บุรี		13,457	12
ลำปาง	แม่เมาะ	4,959	0
รวมลำปาง		4,959	0
ชัยภูมิ	บำเหน็จณรงค์	2,938	1
	จัตุรัส	708	0
รวมชัยภูมิ		3,646	1
นครราชสีมา	ด่านขุนทด	2,257	1
	สีคิ้ว	681	0
รวมนครราชสีมา		2,938	1
กำแพงเพชร	ชาณุวรลักษบุรี	1,044	0
	พรานกระต่าย	1,037	0
รวมกำแพงเพชร		2,081	0
ขอนแก่น	ภูผาม่าน	912	0
	ชุมแพ	701	0
รวมขอนแก่น		1,613	0
รวมทั้งหมด		2,054,427	3,900

*หมายเหตุ: พื้นที่โดยประมาณจากการวิเคราะห์ข้อมูลจากดาวเทียม Radarsat-2

ตารางที่2 พื้นที่ปลูกข้าวที่ถูกรั่วท่วมบริเวณบางส่วนของภาคเหนือตอนล่าง ภาคกลางตอนบน และ
ตะวันออกเฉียงเหนือ

ภาค

จังหวัด	อำเภอ	พื้นที่ปลูกข้าวที่ถูกรั่วท่วมแยกตามอายุข้าว (สัปดาห์ที่:ไร่)							รวมทั้งหมด
		4	6	8	10	12	14	16	
นครสวรรค์	ท่าตะโก	275	7,858	13,559	16,958	18,155	3,261	1,898	61,963
	ชุมแสง	114	4,789	11,598	12,686	12,758	4,697	1,774	48,416
	ลาดยาว	1,124	1,346	3,545	5,404	12,506	5,100	1,108	30,132
	บรรพตพิสัย	966	0	2,081	5,051	1,980	4,935	1,294	16,308
	เก้าเลี้ยว	424	1,106	2,283	3,814	1,457	4,454	912	14,451
	ตากลิ	755	2,274	562	729	3,273	2,773	1,127	11,493
	หนองบัว	0	385	1,863	5,506	1,922	36	7	9,719
	โกรกพระ	200	2,732	1,919	1,693	758	987	162	8,451
	เมืองนครสวรรค์	0	255	1,943	2,443	412	558	530	6,142
	แม่वंกั	48	1,020	572	444	659	1,604	319	4,665
	ชุมตาบง	29	0	279	302	556	465	146	1,776
	พยุหะคีรี	0	0	108	158	43	86	35	431
รวมนครสวรรค์		3,934	21,766	40,312	55,188	54,479	28,957	9,311	213,946
พิษณุโลก	พรหมพิราม	3,537	5,406	7,942	5,184	6,630	12,637	1,804	43,140
	บางระกำ	1,450	4,916	2,930	855	3,607	3,451	1,426	18,635
	บางกระทุ่ม	1,042	1,992	2,314	5,099	4,306	2,510	997	18,260
	เมืองพิษณุโลก	1,032	1,056	2,346	2,218	5,167	4,123	1,656	17,598
	วังทอง	342	1,264	3,469	2,625	5,003	1,051	773	14,528
	วัดโบสถ์	2	3	47	5	85	0	18	160
รวมพิษณุโลก		7,406	14,636	19,048	15,985	24,799	23,772	6,674	112,320
พิจิตร	โพทะเล	1,422	2,206	3,741	9,390	4,766	4,360	1,323	27,209
	เมืองพิจิตร	368	2,461	4,081	6,118	2,274	3,836	1,139	20,278
	ตะพานหิน	1,273	1,803	1,736	3,499	3,465	2,724	855	15,355
	สามง่าม	602	2,957	2,924	2,643	2,107	1,813	977	14,023
	บางมูลนาก	0	2,064	2,398	3,103	2,350	1,926	1,145	12,985
	โพธิ์ประทับช้าง	264	1,177	1,069	3,392	2,504	1,897	607	10,910
	สากเหล็ก	231	155	1,748	1,647	387	92	5	4,265
	บึงนาราง	159	427	525	1,982	503	466	105	4,165
	วังทรายพูน	0	119	766	609	0	10	5	1,509

จังหวัด	อำเภอ	พื้นที่ปลูกข้าวที่ถูกน้ำท่วมแยกตามอายุข้าว (สัปดาห์ที่:ไร่)							รวมทั้งหมด
		4	6	8	10	12	14	16	
	วชิรบุรี	0	5	266	633	60	401	85	1,451
รวมพิจิตร		4,319	13,375	19,253	33,016	18,415	17,525	6,247	112,150
ชัยนาท	สรรพยา	3,244	7,522	482	1,385	2,359	3,075	1,264	19,331
	เมืองชัยนาท	664	3,059	1,916	2,174	1,446	3,236	684	13,180
	หันคา	3,547	381	1,358	1,399	588	1,270	139	8,683
	สรรคบุรี	772	1,315	380	585	1,715	2,866	634	8,266
	วัดสิงห์	261	110	438	650	234	1,475	131	3,300
	มโนรมย์	128	467	192	227	13	181	83	1,292
รวมชัยนาท		8,617	12,855	4,766	6,421	6,355	12,103	2,936	54,053
สุโขทัย	กงไกรลาศ	411	3,554	5,892	4,374	7,820	7,650	1,500	31,201
	เมืองสุโขทัย	176	1,398	3,605	1,510	2,455	1,764	74	10,982
	คีรีมาศ	47	1,558	2,494	278	594	75	21	5,069
	ศรีสำโรง	0	22	612	843	924	881	65	3,346
	สวรรคโลก	9	0	327	117	193	237	2	884
รวมสุโขทัย		644	6,532	12,930	7,122	11,985	10,607	1,661	51,481
กาญจนบุรี	พนมทวน	1,491	6,419	12,762	800	791	3,809	123	26,196
	ท่าม่วง	0	1,472	4,449	23	0	1,283	0	7,228
	ท่ามะกา	1,038	820	2,798	0	0	1,789	280	6,725
	ห้วยกระเจา	0	336	3,563	0	8	308	54	4,270
รวมกาญจนบุรี		2,530	9,047	23,573	823	800	7,190	457	44,419
สุพรรณบุรี	อู่ทอง	2,220	1,298	1,756	1,961	2,332	3,235	842	13,642
	สองพี่น้อง	528	1,438	1,371	1,084	138	1,864	460	6,884
	บางปลาม้า	370	248	302	1,226	153	3,374	760	6,433
	เมืองสุพรรณบุรี	977	515	550	588	701	865	606	4,803
รวมสุพรรณบุรี		4,094	3,499	3,980	4,859	3,324	9,338	2,668	31,762
พระนครศรีอยุธยา	บางปะอิน	154	646	1,413	1,799	99	1,238	127	5,475
	มหาราช	0	836	935	1,560	31	495	15	3,872
	บางบาล	3	133	585	2,197	50	282	378	3,628
	บางปะหัน	114	112	515	2,369	0	432	28	3,569
	ผักไห่	10	32	487	484	713	614	728	3,067
	อุทัย	221	110	284	180	346	1,055	299	2,494

จังหวัด	อำเภอ	พื้นที่ปลูกข้าวที่ถักน้ำท่วมแยกตามอายุข้าว (สัปดาห์ที่:ไร่)							รวมทั้งหมด
		4	6	8	10	12	14	16	
	เสนา	19	473	199	282	50	425	273	1,721
	บ้านแพรก	0	284	407	787	0	216	11	1,705
	วังน้อย	44	135	177	87	103	365	107	1,019
	บางซ้าย	94	194	111	104	84	138	120	845
	พระนครศรีอยุธยา	1	9	91	215	21	170	33	541
	นครหลวง	0	2	64	122	20	62	17	287
	บางไทร	7	0	4	26	0	4	0	42
	ภาชี	0	1	1	4	0	1	3	10
	ท่าเรือ	0	1	0	3	0	5	0	9
รวมพระนครศรีอยุธยา		667	2,967	5,273	10,218	1,516	5,503	2,140	28,283
พะเยา	ดอกคำใต้	456	1,416	7,644	228	1,534	159	0	11,437
	เชียงคำ	0	1,611	2,538	140	1,378	26	0	5,694
	ภูกามยาว	236	284	1,076	2,602	629	57	0	4,884
	จุน	0	47	477	89	117	22	0	752
รวมพะเยา		693	3,357	11,736	3,060	3,657	264	0	22,766
อุตรดิตถ์	พิชัย	295	3,652	7,812	933	621	960	336	14,610
	ลับแล	278	267	703	926	420	1,361	387	4,341
	เมืองอุตรดิตถ์	3	59	224	45	0	43	30	403
	ตรอน	4	0	64	13	0	0	0	81
รวมอุตรดิตถ์		579	3,978	8,804	1,916	1,041	2,364	752	19,435
เพชรบูรณ์	หนองไผ่	389	1,267	646	3,398	4,739	452	297	11,189
	เมืองเพชรบูรณ์	5	56	199	685	2,421	370	9	3,743
	บึงสามพัน	0	312	100	1,260	1,230	141	96	3,138
	วิเชียรบุรี	14	0	21	130	797	0	13	976
รวมเพชรบูรณ์		409	1,635	966	5,472	9,187	963	415	19,046
เชียงราย	เทิง	866	2,747	3,685	46	1,649	53	0	9,046
	เมืองเชียงราย	0	57	830	377	0	0	0	1,265
	แม่จัน	0	0	15	809	0	0	0	823
	เชียงแสน	17	3	20	312	0	0	0	352
	ป่าแดด	0	52	9	0	0	0	0	61
	เวียงเชียงรุ้ง	0	51	0	0	0	0	0	51

จังหวัด	อำเภอ	พื้นที่ปลูกข้าวที่ถูกน้ำท่วมแยกตามอายุข้าว (สัปดาห์ที่:ไร่)							รวมทั้งหมด
		4	6	8	10	12	14	16	
	ดอยหลวง	11	5	9	0	0	0	0	24
รวมเชียงราย		894	2,914	4,567	1,544	1,649	53	0	11,622
ปราจีนบุรี	ประจันตคาม	0	171	233	2,239	986	1	1,509	5,138
	ศรีมหาโพธิ์	0	225	973	426	545	0	2,140	4,309
	เมืองปราจีนบุรี	43	63	93	96	383	206	1,179	2,063
รวมปราจีนบุรี		43	459	1,298	2,760	1,913	207	4,829	11,510
อุทัยธานี	สว่างอารมณ์	13	353	983	954	1,632	2,363	396	6,695
รวมอุทัยธานี		13	353	983	954	1,632	2,363	396	6,695
ลพบุรี	เมืองลพบุรี	1,392	854	133	576	263	795	344	4,358
	ท่าม่วง	504	310	52	249	0	393	176	1,683
	บ้านหมี่	18	153	100	208	5	132	7	623
รวมลพบุรี		1,914	1,317	285	1,033	268	1,320	526	6,664
สิงห์บุรี	อินทร์บุรี	2,232	586	86	167	591	965	214	4,841
	พรหมบุรี	0	0	24	16	0	31	7	77
รวมสิงห์บุรี		2,232	586	110	183	591	996	221	4,918
อ่างทอง	วิเศษชัยชาญ	9	116	360	267	218	1,108	86	2,165
	เมืองอ่างทอง	11	2	112	71	31	615	90	932
	ป่าโมก	0	0	140	17	3	4	4	170
	ไชโย	0	0	1	13	0	65	17	95
รวมอ่างทอง		20	118	613	368	253	1,793	197	3,362
สระบุรี	หนองโดน	550	261	91	219	216	171	290	1,798
	ดอนพุด	8	39	47	31	58	29	54	267
	บ้านหมอ	8	3	4	0	2	0	23	40
รวมสระบุรี		566	303	142	250	276	200	368	2,105
ชัยภูมิ	บำเหน็จณรงค์	0	294	6	381	0	142	0	824
	จัตุรัส	65	70	5	79	0	10	0	228
รวมชัยภูมิ		65	365	11	459	0	152	0	1,052
นครราชสีมา	ด่านขุนทด	11	105	102	0	0	351	0	569
	สีคิ้ว	178	28	94	0	0	34	43	376
รวมนครราชสีมา		189	133	195	0	0	386	43	946
ขอนแก่น	ภูผาม่าน	0	16	8	546	0	4	0	575

จังหวัด	อำเภอ	พื้นที่ปลูกข้าวที่ถูกรั่วน้ำท่วมแยกตามอายุข้าว (สัปดาห์ที่:ไร่)							รวมทั้งหมด
		4	6	8	10	12	14	16	
	ชุมแพ	0	75	85	101	0	0	3	264
รวมขอนแก่น		0	91	93	647	0	4	3	839
กำแพงเพชร	ชาณุวรลักษบุรี	24	40	48	76	0	61	52	300
	พรานกระต่าย	0	4	32	0	3	0	0	39
รวมกำแพงเพชร		24	44	80	76	3	61	52	339
รวมทั้งหมด		39,850	100,327	159,020	152,356	142,144	126,123	39,896	759,716

*หมายเหตุ: พื้นที่ปลูกข้าว ณ วันที่ 7 กันยายน 2560 *หน่วย (ไร่)

เอกสารอ้างอิง

กรมอุตุนิยมวิทยา. พยากรณ์อากาศประจำวันที ประจำวันที่ 15 กันยายน 2560 เวลา 06.00 น.

แหล่งที่มา:http://www.tmd.go.th/daily_forecast.php วันที่ 15 กันยายน 2560

สำนักงานพัฒนาเทคโนโลยีอวกาศและภูมิสารสนเทศ (องค์การมหาชน). 2560. ระบบสถานีดาวเทียม
รายละเอียดปานกลาง

แหล่งที่มา:eo.eoc.gistda.or.th:8090 วันที่ 15 กันยายน 2560 เวลา 06.00 น.

สำนักงานพัฒนาเทคโนโลยีอวกาศและภูมิสารสนเทศ (องค์การมหาชน). 2560.

ข้อมูลจากดาวเทียม Radarsat-2 บันทึกภาพ 15 กันยายน 2560 เวลา 06.05 น.