

รายงานการติดตามพื้นที่น้ำท่วมปี 2560 โดยใช้ข้อมูลจากดาวเทียม COSMO-SkyMed-3

บันทึกภาพวันที่ 13 กันยายน 2560 เวลา 06.04 น.

บริเวณบางส่วนของจังหวัดร้อยเอ็ด กาฬสินธุ์ ยโสธร มหาสารคาม ศรีสะเกษ สุรินทร์ และอุบลราชธานี

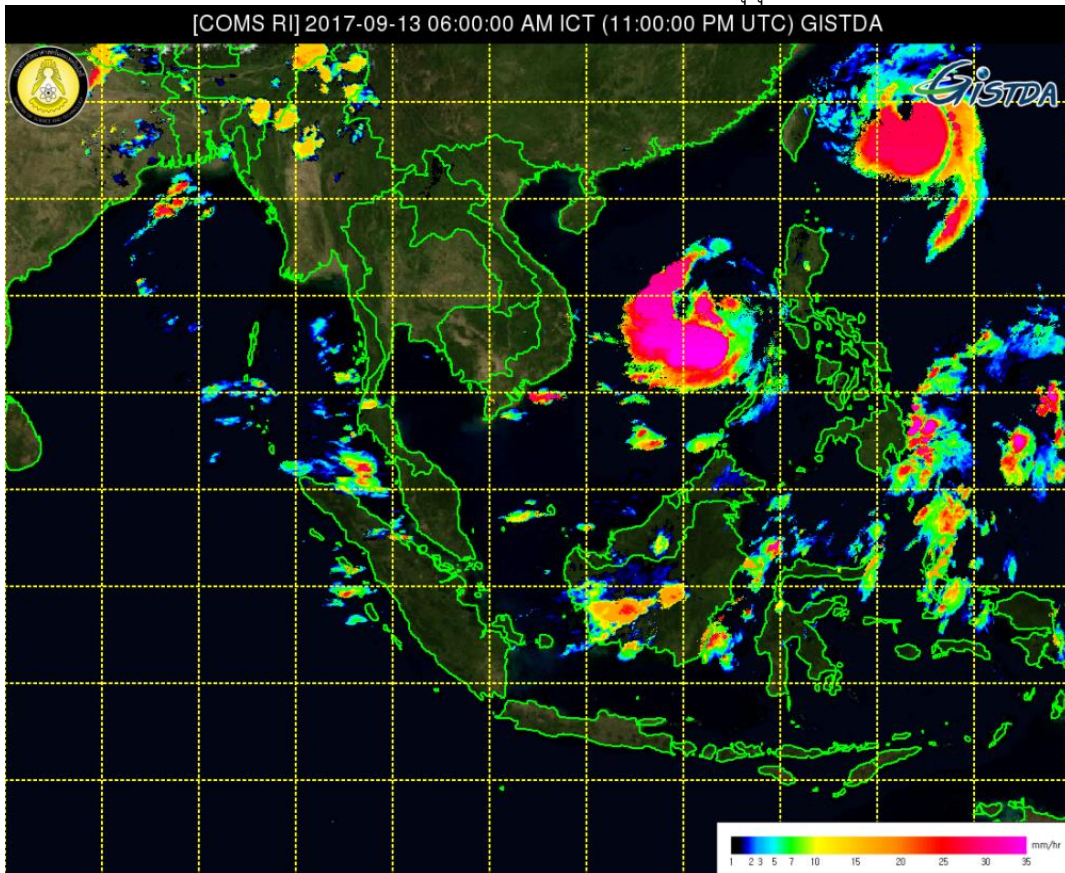
สำนักงานพัฒนาเทคโนโลยีอวกาศและภูมิสารสนเทศ (องค์การมหาชน): สทอภ.

กระทรวงวิทยาศาสตร์และเทคโนโลยี

การดำเนินการติดตามพื้นที่น้ำท่วม ปี 2560 ของ สทอภ. โดยใช้ข้อมูลจากดาวเทียม COSMO-SkyMed-3 บันทึกภาพวันที่ 13 กันยายน 2560 เวลา 06.04 น. โดยสรุปดังนี้

กรมอุตุนิยมวิทยาได้รายงานสภาพอากาศประจำวันที่ 13 กันยายน 2560 เวลา 06.00 น. พยากรณ์อากาศ 24 ชั่วโมงข้างหน้า ประเทศไทยยังคงมีฝนตกต่อเนื่อง และมีฝนตกหนักบางแห่งในบริเวณภาคเหนือ ภาคตะวันออกเฉียงเหนือ และภาคตะวันออก ขอให้ประชาชนบริเวณดังกล่าวระวังอันตรายจากฝนตกหนักและฝนที่ตกสะสมไว้ด้วย

ร่องมรสุมได้เลื่อนลงมาพาดผ่านภาคเหนือ และภาคตะวันออกเฉียงเหนือ ประกอบกับมรสุมตะวันตกเฉียงใต้พัดปกคลุม ทะเลอันดามันและประเทศไทย ลักษณะเช่นนี้ทำให้ประเทศไทยมีฝนตกต่อเนื่องและมีฝนตกหนักบางแห่ง อนึ่ง พายุดีเปรสชันบริเวณทะเลจีนใต้ตอนบน และทวีกำลังแรงขึ้นเป็นพายุโซนร้อน “ทกซูรี (DOKSURI)” แล้วเคลื่อนตัวทางทิศตะวันตกเข้าใกล้เกาะไหหลำ ประเทศจีน และประเทศเวียดนามตอนบน ในช่วงวันที่ 15-16 กันยายน ขอให้ประชาชนติดตามสภาพอากาศจากกรมอุตุนิยมวิทยาอย่างใกล้ชิดต่อไป



ภาพที่ 1 ข้อมูลจากดาวเทียม COMS แสดงสภาพอากาศ ณ วันที่ 13 กันยายน 2560 เวลา 06.00 น.

ที่มา : eo.eoc.gistda.or.th:8090

ในการนี้ สทอภ. ได้ดำเนินการรับสัญญาณข้อมูลจากดาวเทียม COSMO-SkyMed-3 บันทึกภาพวันที่ 13 กันยายน 2560 เวลา 06.04 น. ทำการวิเคราะห์พื้นที่น้ำท่วมบริเวณบางส่วนของจังหวัดร้อยเอ็ด กาฬสินธุ์ ยโสธร มหาสารคาม ศรีสะเกษ สุรินทร์ และอุบลราชธานี พบพื้นที่น้ำท่วมดังตารางที่1และแผนที่พื้นที่น้ำท่วมดังกล่าวที่ 1 โดยสามารถสรุปสถานการณ์พื้นที่น้ำท่วม ได้ดังนี้

จังหวัดร้อยเอ็ด พบพื้นที่น้ำท่วมบริเวณอำเภอเสลภูมิ เชียงขวัญ ทุ่งเขาหลวง เกษตรวิสัย โพนชัย จังหวัดอาจสามารถ พนมไพร สุวรรณภูมิ ธวัชบุรี โพนทราย เมืองร้อยเอ็ด จตุรพักตรพิมาน หนองฮี และเมืองสรวง ตามลำดับ

จังหวัดกาฬสินธุ์ พบพื้นที่น้ำท่วมบริเวณอำเภอกมลาไสย เมืองกาฬสินธุ์ ร่องคำ ยางตลาด และฆ้องชัย ตามลำดับ

จังหวัดยโสธร พบพื้นที่น้ำท่วมบริเวณอำเภอเมืองยโสธร คำเขื่อนแก้ว มหาชนะชัย และค้อวัง ตามลำดับ

จังหวัดมหาสารคาม พบพื้นที่น้ำท่วมบริเวณอำเภอกันทรวิชัย เมืองมหาสารคาม และโกสุมพิสัย ตามลำดับ

จังหวัดศรีสะเกษ พบพื้นที่น้ำท่วมบริเวณอำเภอราษีไศล ศีลาลาด และบึงบูรพ์ ตามลำดับ

จังหวัดสุรินทร์ พบพื้นที่น้ำท่วมบริเวณอำเภอรัตนบุรี

จังหวัดอุบลราชธานี พบพื้นที่น้ำท่วมบริเวณอำเภอโขงเจียม

จากการวิเคราะห์ข้อมูลจากดาวเทียม COSMO-SkyMed-3 พบว่า พื้นที่น้ำท่วมซึ่งส่วนใหญ่เป็นบริเวณพื้นที่ราบต่ำ และพื้นที่ลุ่มการเกษตร บริเวณริมแม่น้ำสายหลักและลำน้ำย่อย ทั้งนี้ประชาชนทั่วไปสามารถตรวจสอบพื้นที่ดังกล่าวจากแผนที่น้ำท่วมจากข้อมูลจากดาวเทียมที่เว็บไซต์ <http://flood.gistda.or.th> www.gistda.or.th

ตารางที่ 1 พื้นที่น้ำท่วมและจำนวนครัวเรือนที่อยู่บริเวณบางส่วนของจังหวัดร้อยเอ็ด กาฬสินธุ์ ยโสธร มหาสารคาม ศรีสะเกษ สุรินทร์ และอุบลราชธานี

เนื้อที่น้ำท่วมจำแนกรายอำเภอ			
จังหวัด	อำเภอ	พื้นที่น้ำท่วม(ไร่)	หลังคาเรือน(หลัง)
ร้อยเอ็ด	เสลภูมิ	48,382	18
	เชียงขวัญ	17,493	1
	ทุ่งเขาหลวง	16,606	3
	เกษตรวิสัย	10,386	0
	โพธิ์ชัย	8,875	0
	จันทาร	8,008	3
	อาจสามารถ	5,509	0
	พนมไพร	4,173	1
	สุวรรณภูมิ	4,150	0
	ธวัชบุรี	3,349	0
	โพนทราย	1,053	0
	เมืองร้อยเอ็ด	142	0
	จตุรพักตรพิมาน	83	0
	หนองฮี	75	0
	เมืองสรวง	66	0
รวมร้อยเอ็ด		128,349	26
กาฬสินธุ์	กมลาไสย	26,411	14
	เมืองกาฬสินธุ์	12,156	34
	ร่องคำ	5,765	2
	ยางตลาด	5,358	7
	ฆ้องชัย	4,837	5
รวมกาฬสินธุ์		54,528	62
ยโสธร	เมืองยโสธร	16,984	19
	คำเขื่อนแก้ว	9,550	0

เนื้อที่น้ำท่วมจำแนกรายอำเภอ			
จังหวัด	อำเภอ	พื้นที่น้ำท่วม(ไร่)	หลังคาเรือน(หลัง)
	มหาชนะชัย	9,321	3
	ค้อวัง	2,327	0
รวมยโสธร		38,182	22
มหาสารคาม	กันทรวิชัย	5,917	0
	เมือง มหาสารคาม	5,340	1
	โกสุมพิสัย	4,700	0
	รวมมหาสารคาม	15,957	1
ศรีสะเกษ	ราชสีไศล	5,001	0
	ศีลาลาด	930	0
	บึงบูรพ์	18	0
รวมศรีสะเกษ		5,949	0
สุรินทร์	รัตนบุรี	3,487	0
รวมสุรินทร์		3,487	0
อุบลราชธานี	เขื่องใน	1,930	1
รวมอุบลราชธานี		1,930	1
รวมทั้งหมด		248,382	112

*หมายเหตุ: พื้นที่โดยประมาณจากการวิเคราะห์ข้อมูลจากดาวเทียม COSMO-SkyMed-3

ตารางที่ 2 พื้นที่ปลูกข้าวที่ภูน้ำท่วมบริเวณบางส่วนของของจังหวัดร้อยเอ็ด กาฬสินธุ์ สกลนคร นครพนม ยโสธร อุบลราชธานี บึงกาฬ ศรีสะเกษ มหาสารคาม อุดรธานี หนองคาย สุรินทร์ และอำนาจเจริญ

จังหวัด	อำเภอ	พื้นที่ปลูกข้าวที่ภูน้ำท่วมแยกตามอายุข้าว (สัปดาห์ที่:ไร่)							รวมทั้งหมด
		4	6	8	10	12	14	16	
กาฬสินธุ์	กมลาไสย	26	1	104	243	36	32	0	442
	ฆ้องชัย	8	1	27	78	46	26	0	185
	เมืองกาฬสินธุ์	5	0	4	93	2	3	0	108
	ยางตลาด	8	0	14	58	1	1	0	82
	ร่องคำ	10	0	13	31	11	0	0	66
รวมกาฬสินธุ์		58	2	162	502	96	63	0	883
มหาสารคาม	กันทรวิชัย	48	13	7	27	9	17	1	123
	โกสุมพิสัย	6	1	0	4	0	2	0	14
	เมืองมหาสารคาม	12	1	15	92	50	46	12	228
รวมมหาสารคาม		66	15	22	123	59	65	13	364
ยโสธร	ค้อวัง	7	3	14	1	8	0	0	34
	คำเขื่อนแก้ว	0	0	23	2	0	3	0	29
	มหาชนะชัย	6	3	69	15	4	6	0	103
	เมืองยโสธร	1	3	49	65	14	4	0	136
รวมยโสธร		15	8	155	84	27	13	0	301
ร้อยเอ็ด	เกษตรวิสัย	87	1	8	95	74	12	0	278
	จตุรพักตรพิมาน	1	0	0	0	0	0	0	1
	จังหาร	34	3	39	67	39	37	0	220
	เชียงขวัญ	8	4	18	74	25	30	3	162
	ทุ่งเขาหลวง	4	27	52	67	5	11	3	166
	ธวัชบุรี	0	7	2	9	7	4	1	30
	พนมไพร	8	63	201	242	70	22	3	609
	โพธิ์ชัย	4	0	13	7	6	0	0	31
	โพนทราย	19	1	0	4	0	1	0	24
	เมืองร้อยเอ็ด	5	0	0	3	0	0	0	8
	เมืองสรวง	2	0	0	0	3	0	0	6
	สุวรรณภูมิ	57	0	2	16	5	4	0	85
เสลภูมิ	26	0	63	241	90	61	15	496	

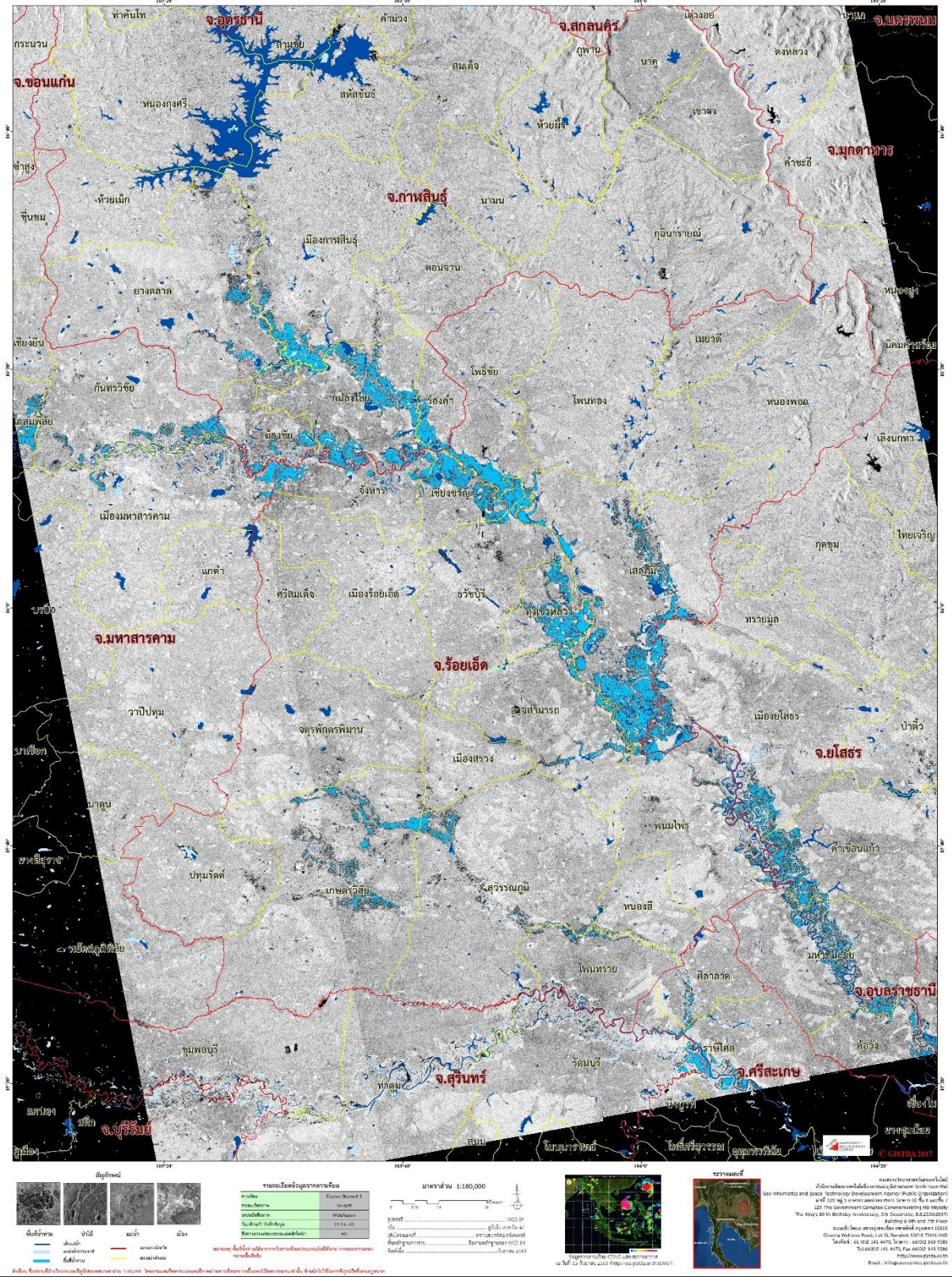
จังหวัด	อำเภอ	พื้นที่ปลูกข้าวที่ถูกล้างน้ำท่วมแยกตามอายุข้าว (สัปดาห์ที่:ไร่)							รวมทั้งหมด
		4	6	8	10	12	14	16	
	หนองฮี	6	1	0	0	0	0	0	7
	อาจสามารถ	5	26	17	43	0	1	1	93
รวมร้อยเอ็ด		264	133	416	869	325	183	26	2,215
ศรีสะเกษ	ราชันไศล	57	4	1	5	3	5	0	76
	ศีลาลาด	1	0	1	9	0	4	0	16
รวมศรีสะเกษ		59	4	2	15	3	9	0	92
สุรินทร์	รัตนบุรี	0	24	23	0	0	0	0	46
รวมสุรินทร์		0	24	23	0	0	0	0	46
อุบลราชธานี	เขื่องใน	0	0	4	6	2	0	0	12
รวมอุบลราชธานี		0	0	4	6	2	0	0	12
รวมทั้งหมด		461	186	783	1,598	512	333	40	3,912

*หมายเหตุ: พื้นที่ปลูกข้าว ณ วันที่ 7 กันยายน 2560

* หน่วย (ไร่)



ข้อมูลจากดาวเทียม COSMO-SkyMed-3 บันทึกข้อมูลเมื่อวันที่ 13 กันยายน 2560 เวลา 06.04 น.
จังหวัดร้อยเอ็ด กาฬสินธุ์ ยโสธร มหาสารคาม ศรีสะเกษ สุรินทร์ และอุบลราชธานี



ภาพที่ 1 พื้นที่น้ำท่วม (สีฟ้า) จากการวิเคราะห์ข้อมูลจากดาวเทียม COSMO-SkyMed-3
บันทึกภาพวันที่ 13 กันยายน 2560 เวลา 06.04 น. บริเวณบางส่วนของจังหวัดร้อยเอ็ด กาฬสินธุ์ ยโสธร
มหาสารคาม ศรีสะเกษ สุรินทร์ และอุบลราชธานี

เอกสารอ้างอิง

กรมอุตุนิยมวิทยา. พยากรณ์อากาศประจำวันที ประจำวันที่ 13 กันยายน 2560 เวลา 06.00 น.

แหล่งที่มา:http://www.tmd.go.th/daily_forecast.phpวันที่ 13 กันยายน 2560 เวลา 06.00 น.

สำนักงานพัฒนาเทคโนโลยีอวกาศและภูมิสารสนเทศ (องค์การมหาชน). 2560. ระบบสถานีดาวเทียม
รายละเอียดปานกลาง

แหล่งที่มา:eo.eoc.gistda.or.th:8090 วันที่ 13 กันยายน 2560 เวลา 06.00 น.

สำนักงานพัฒนาเทคโนโลยีอวกาศและภูมิสารสนเทศ (องค์การมหาชน). 2560.

ข้อมูลจากดาวเทียม COSMO-SkyMed-3 บันทึกภาพ 13 กันยายน 2560 เวลา 06.04 น.