



สถานการณ์ปัจจุบัน

ปริมาณฝน	2
ความชื้น	3
ปริมาณน้ำในอ่างเก็บน้ำ	4
ระดับน้ำท่า	5

คาดการณ์

ปริมาณฝน	8
ความสูงและทิศทางคลื่น	
ทะเลบริเวณอ่าวไทยและอันดามัน	9

ติดตามสถานการณ์ภัยแล้ง

สัปดาห์ที่ 06/2560

ระหว่างวันที่ 1 - 7 กุมภาพันธ์ 2560

สถานการณ์ปัจจุบัน

สัปดาห์นี้ ภาคเหนือและภาคตะวันออกเฉียงเหนือ มีฝนบางพื้นที่ในระยะกลางสัปดาห์ ส่วนภาคใต้ยังคงมีฝนตกกระจายบางพื้นที่ โดยมีปริมาณฝนสะสมสูงสุด 7 วัน จากระบบโทรมาตรอัตโนมัติตรวจวัดปริมาณฝนสะสม พบว่า ที่จังหวัดกระบี่ ต.คลองขนาน วัดได้ 67.6 มิลลิเมตร

ระดับน้ำในแม่น้ำสำคัญ พบว่า ภาคเหนือโดยส่วนใหญ่มีระดับน้ำน้อย ภาคตะวันออกเฉียงเหนือ และภาคตะวันออก มีระดับน้ำปานกลางถึงน้ำน้อย ภาคกลางมีระดับน้ำปานกลาง ภาคใต้ยังคงมีน้ำล้นตลิ่งที่ แม่น้ำตาปี ตำบลท่าสะท้อน อำเภอพุนพิน จังหวัดสุราษฎร์ธานี แนวโน้มมีระดับน้ำลดลง คาดว่าจะกลับเข้าสู่ภาวะปกติภายในวันนี้

ปัจจุบันมีปริมาณน้ำกักเก็บทั่วประเทศอยู่ที่ 46,783 ล้านลูกบาศก์เมตร คิดเป็น 66% ของความจุ และเป็นน้ำใช้การได้จริง 23,257 ล้านลูกบาศก์เมตร สำหรับปริมาณน้ำใช้การ ณ วันที่ 7 ก.พ. 60 ที่ลุ่มน้ำเจ้าพระยา โดยที่เขื่อนภูมิพล เขื่อนสิริกิติ์ เขื่อนแควน้อย และเขื่อนป่าสักฯ อยู่ที่ 2,875 3,702 638 และ 690 ล้านลบ.ม. ตามลำดับ สำหรับลุ่มน้ำแม่กลอง ที่เขื่อนศรีนครินทร์ และเขื่อนวชิราลงกรณ 3,182 2,346 ล้านลบ.ม.

คาดการณ์

คาดการณ์ฝน ช่วงวัน 7-9 ก.พ. 60 คาดว่า ภาคใต้จะมีปริมาณน้อยลง เนื่องจากบริเวณความกดอากาศสูงยังคงมีกำลังอ่อน ทำให้ลมมรสุมตะวันออกเฉียงเหนือที่พัดปกคลุมอ่าวไทยและภาคใต้จะมีกำลังอ่อนลง จากนั้นความกดอากาศสูงกำลังปานกลางจะเริ่มแผ่ลงมาปกคลุมประเทศไทยตอนบนอีกครั้งในช่วงวันที่ 9 ก.พ. ทำให้ลมมรสุมตะวันออกเฉียงเหนือที่พัดปกคลุมอ่าวไทยและภาคใต้จะกลับมามีกำลังแรงขึ้น ช่วงวันที่ 10-13 ก.พ. 60 ภาคใต้ตอนล่างจะมีฝนเพิ่มขึ้นกับมีฝนตกหนักบางแห่งในช่วงวันที่ 10-11 ก.พ. เนื่องจากลมมรสุมตะวันออกเฉียงเหนือที่พัดปกคลุมอ่าวไทยและภาคใต้จะทวีกำลังแรงขึ้น ประกอบกับในช่วงวันที่ 10 ก.พ. จะมีหย่อมความกดอากาศต่ำบริเวณชายฝั่งเกาะเบอร์เนียว ทำให้เกิดลมพัดสอบบริเวณภาคใต้ตอนล่าง

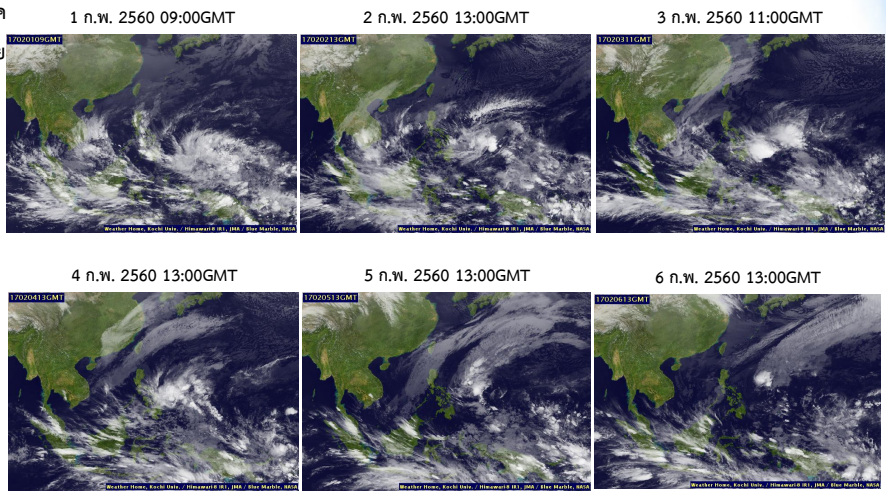
คาดการณ์สมตูลน้ำ เดือนกุมภาพันธ์ คาดว่า จะเกิดการขาดแคลนน้ำเพื่อทำการเกษตรในพื้นที่การเกษตรนอกเขตชลประทาน โดยเฉพาะในพื้นที่ลุ่มน้ำน่าน ยม ปิงตอนล่าง โขง ชี และ ลุ่มน้ำมูล สำหรับลุ่มน้ำสาละวินคาดว่าจะมีปริมาณน้ำเพียงพอต่อการทำการเกษตร

คาดการณ์คลื่น เวลา 19.00 น. ระหว่างวันที่ 7-13 ก.พ. 60 คาดว่า คลื่นลมในอ่าวไทยจะมามีกำลังอ่อน โดยจะมีคลื่นสูงประมาณ 1 เมตร จากนั้นตั้งแต่วันที่ 9 ก.พ. คลื่นลมในทะเลอ่าวไทยจะกลับมามีกำลังแรงขึ้น เนื่องจากมรสุมตะวันออกเฉียงเหนือที่พัดปกคลุมอ่าวไทยและภาคใต้จะมีกำลังแรงขึ้น

ปริมาณฝน วันที่ 1 - 7 กุมภาพันธ์ 2560

เมฆ

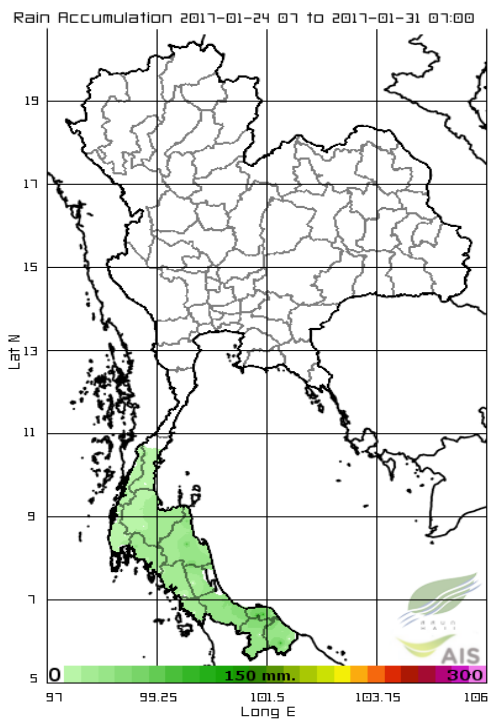
สัปดาห์นี้มีกลุ่มเมฆปกคลุมภาคตะวันออกเฉียงเหนือ ภาคใต้ในระยะต้นสัปดาห์ ทำให้บริเวณดังกล่าวมีฝนตกกระจายบางพื้นที่



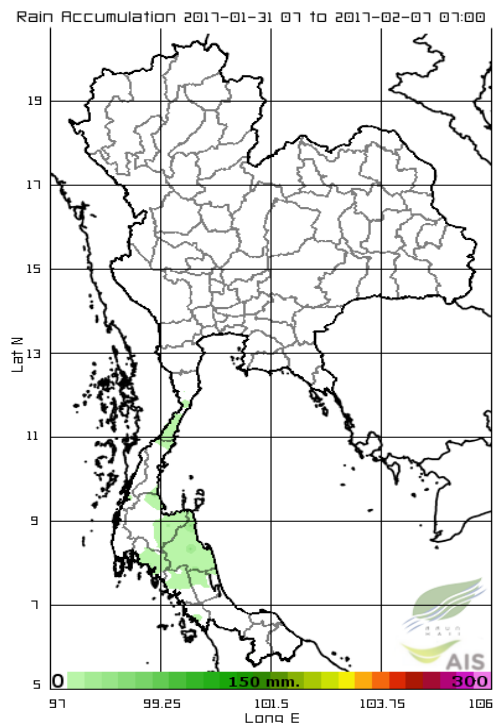
แผนที่เมฆ

ที่มา : มหาวิทยาลัยโคจิ

สัปดาห์ที่แล้ว ระหว่างวันที่ 24-30 ม.ค. 60



สัปดาห์นี้ ระหว่างวันที่ 31 ม.ค.- 6ก.พ. 60



สัปดาห์นี้ ภาคเหนือและภาคตะวันออกเฉียงเหนือ มีฝนบางพื้นที่ในระยะกลางสัปดาห์ ส่วนภาคใต้ยังคงมีฝนตกกระจายบางพื้นที่ โดยมีปริมาณฝนสะสมสูงสุด 7 วัน จากระบบโทรมาตรอัตโนมัติตรวจวัดปริมาณฝนสะสม พบว่า ที่จังหวัดกระบี่ ต.คลองขนาน วัดได้ 67.6 มิลลิเมตร

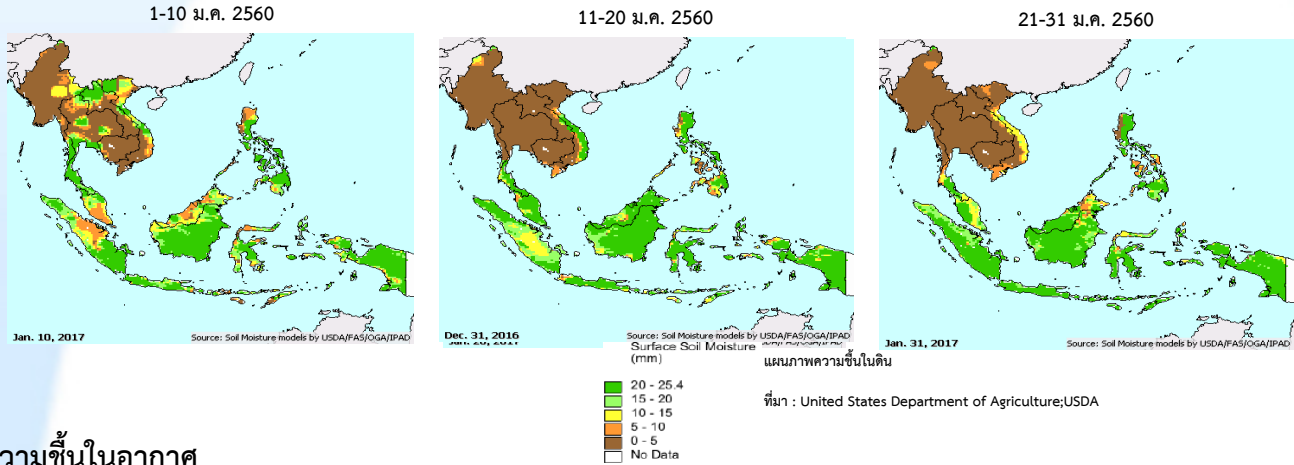
แผนที่ปริมาณฝน

ที่มา : สถาบันสารสนเทศทรัพยากรน้ำและการเกษตร(องค์การมหาชน)

ความชื้น

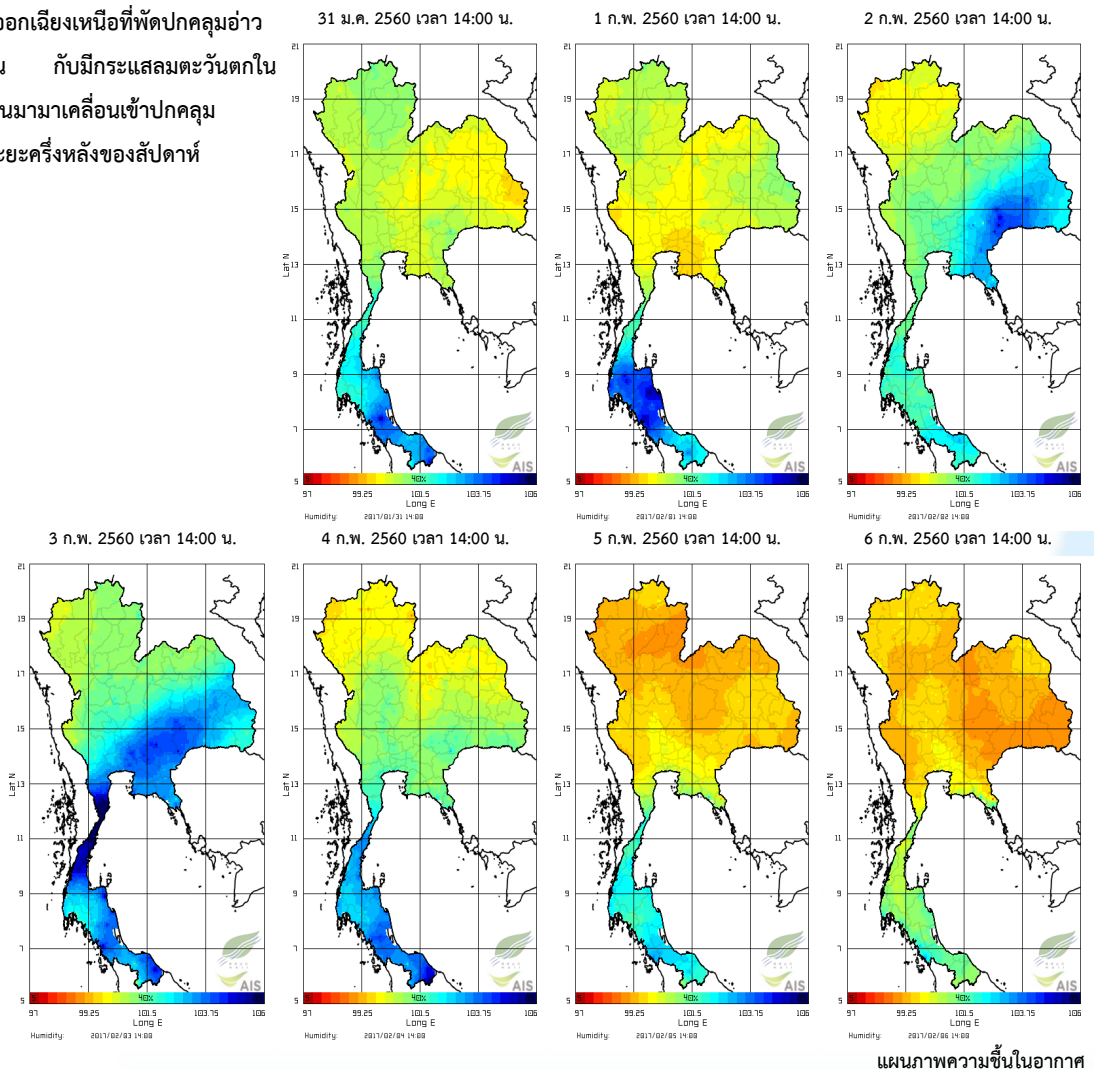
ความชื้นผิวดิน

ช่วงวันที่ 21-31 มกราคม 2560 บริเวณภาคเหนือตอนบนมีความชื้นในดินต่ำมาก โดยเฉพาะบริเวณจังหวัดเชียงราย แพร่ และน่าน เนื่องจากบริเวณความกดอากาศสูงกำลังค่อนข้างแรงจากประเทศจีนแผ่ปกคลุมประเทศไทยและทะเลจีนใต้ตลอดช่วง สำหรับภาคใต้มีความชื้นในดินค่อนข้างสูงเนื่องจากเกิดฝนตกต่อเนื่องทั่วทุกพื้นที่ของภาค



ความชื้นในอากาศ

ช่วงวันที่ 2-3 ก.พ. 2560 บริเวณภาคตะวันออกเฉียงเหนือ ภาคกลาง และภาคใต้มีความชื้นในอากาศค่อนข้างสูงเนื่องจากมรสุมตะวันออกเฉียงเหนือที่พัดปกคลุมอ่าวไทยและภาคใต้มีกำลังอ่อน กับมีกระแสลมตะวันตกในระดับสูงจากประเทศเมียนมาเคลื่อนเข้าปกคลุมประเทศไทยตอนบนในระยะครึ่งหลังของสัปดาห์



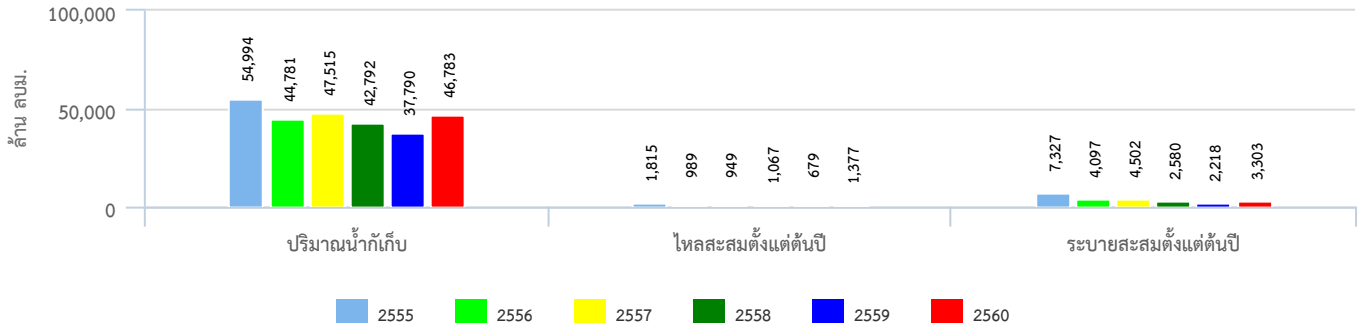
ที่มา : สถาบันสารสนเทศทรัพยากรน้ำและการเกษตร (องค์การมหาชน)

ปริมาณน้ำในอ่างเก็บน้ำ

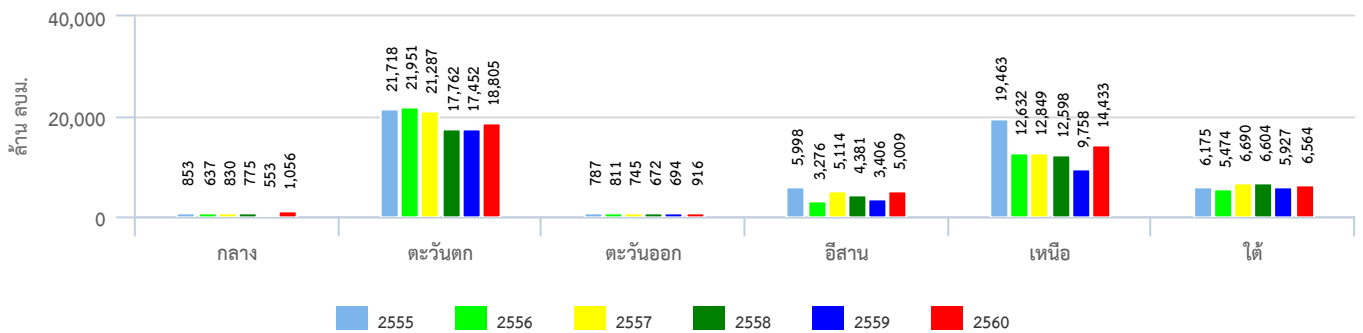
สภาพน้ำในอ่างเก็บน้ำทั่วประเทศ

ปัจจุบันมีปริมาณน้ำกักเก็บทั่วประเทศอยู่ที่ 46,783 ล้านลูกบาศก์เมตร คิดเป็น 66% ของความจุ และเป็นน้ำใช้การได้จริง 23,257 ล้านลูกบาศก์เมตร สำหรับปริมาณน้ำใช้การ ณ วันที่ 7 ก.พ. 60 ที่ลุ่มน้ำเจ้าพระยา โดยที่เขื่อนภูมิพล เขื่อนสิริกิติ์ เขื่อนแควน้อย และเขื่อนป่าสักฯ อยู่ที่ 2,875 3,702 638 และ 690 ล้านลบ.ม. ตามลำดับ สำหรับลุ่มน้ำแม่กลอง ที่เขื่อนศรีนครินทร์ และเขื่อนวชิราลงกรณ 3,182 2,346 ล้านลบ.ม.

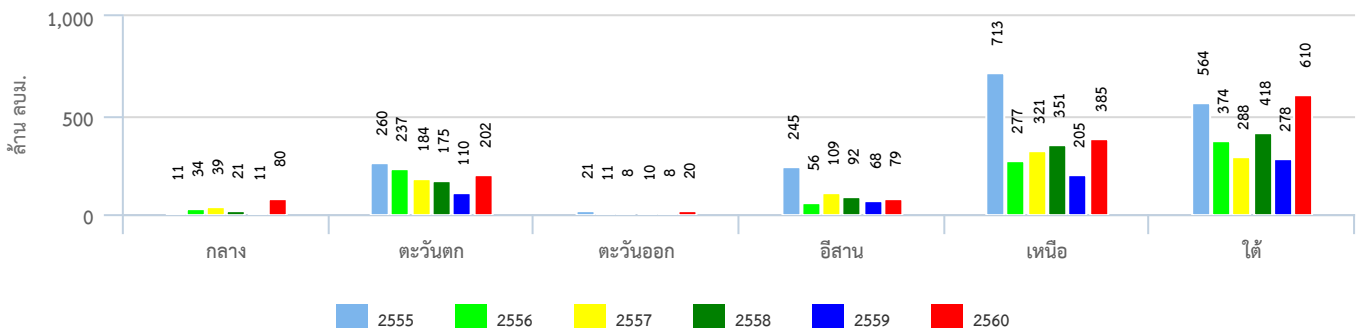
สถานการณ์น้ำในอ่างเก็บน้ำขนาดใหญ่



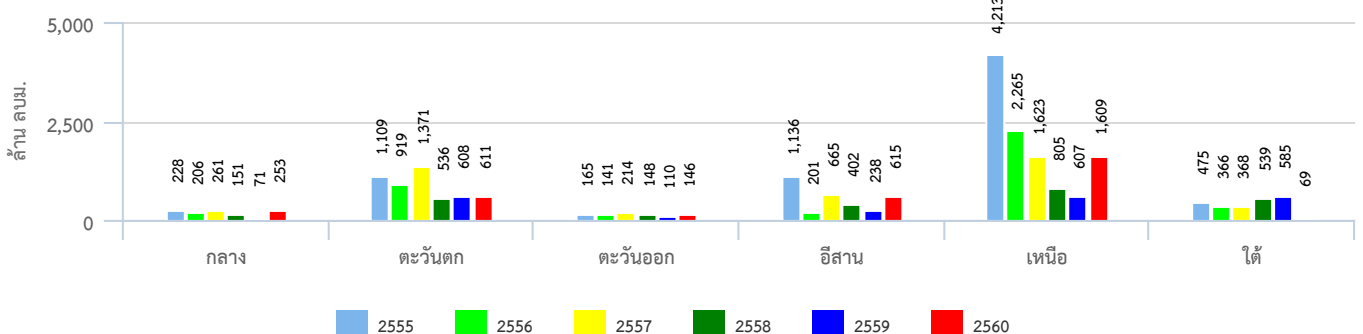
ปริมาตรเก็บกักรายภาค



ปริมาณน้ำไหลลงอ่างฯสะสมตั้งแต่ต้นปีรายภาค

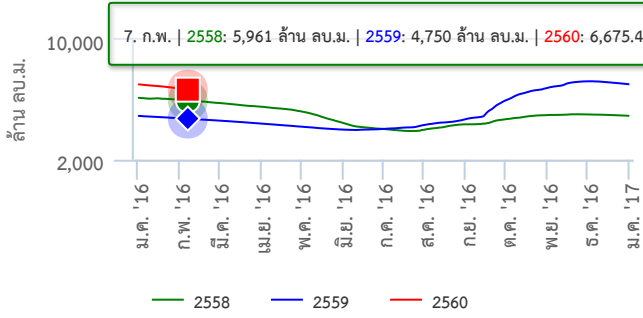


ปริมาณน้ำระบายสะสมตั้งแต่ต้นปีรายภาค

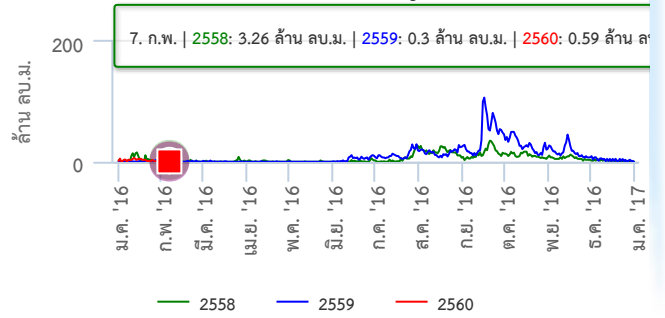


สภาพน้ำในอ่างเก็บน้ำขนาดใหญ่ในพื้นที่ลุ่มน้ำเจ้าพระยา

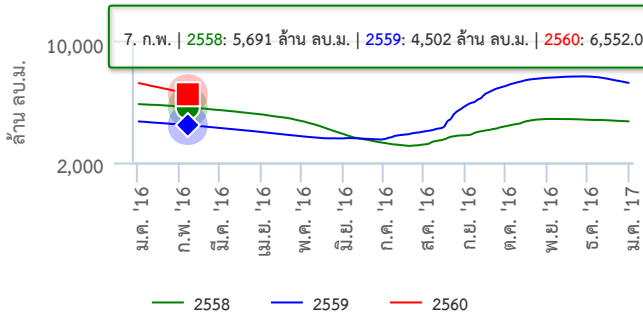
ปริมาณน้ำในเขื่อน ภูมิพล



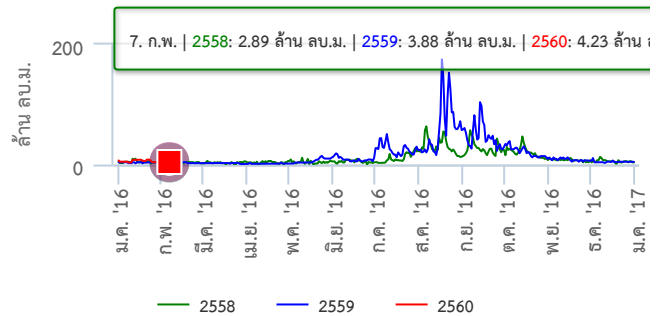
ปริมาณน้ำไหลลงเขื่อน ภูมิพล



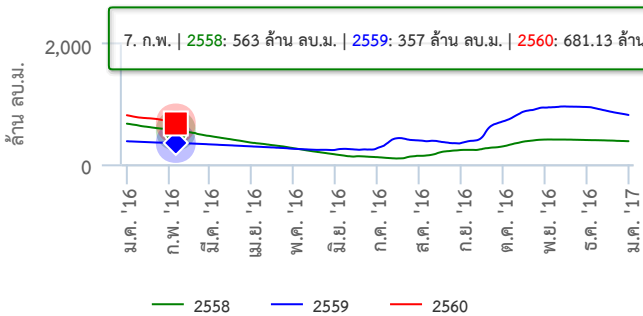
ปริมาณน้ำในเขื่อน สิริกิติ์



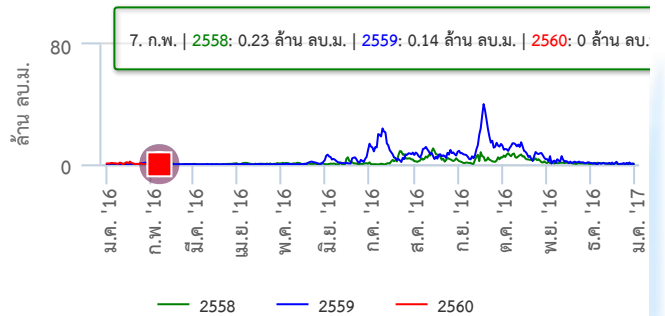
ปริมาณน้ำไหลลงเขื่อน สิริกิติ์



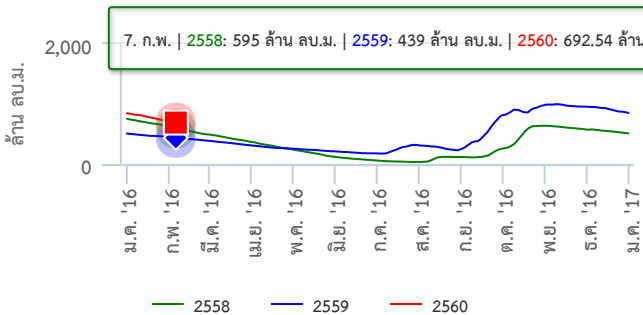
ปริมาณน้ำในเขื่อน แควน้อย



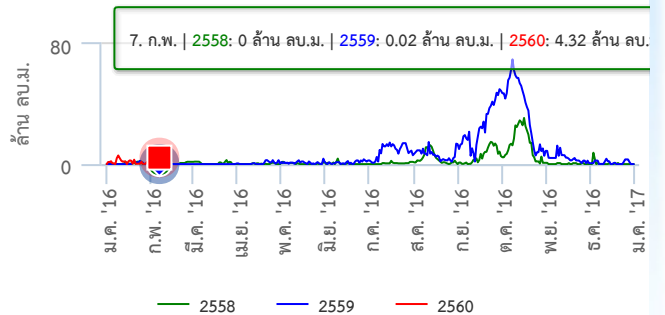
ปริมาณน้ำไหลลงเขื่อน แควน้อย



ปริมาณน้ำในเขื่อน ป่าสัก



ปริมาณน้ำไหลลงเขื่อน ป่าสัก

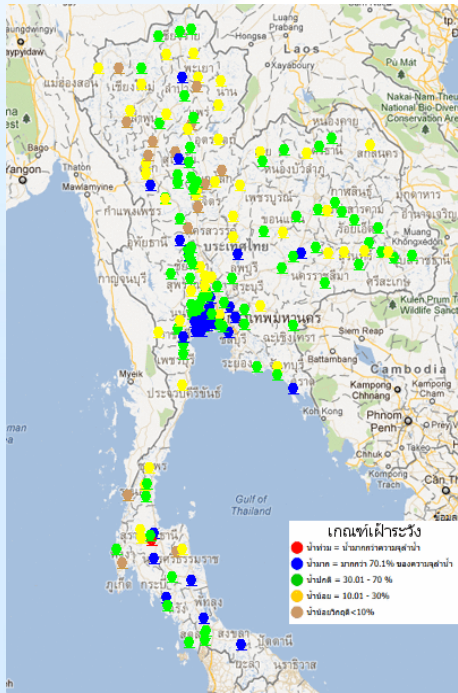


ข้อมูลปริมาณน้ำในอ่างเก็บน้ำขนาดใหญ่ในวันที่ 7 กุมภาพันธ์ 2560

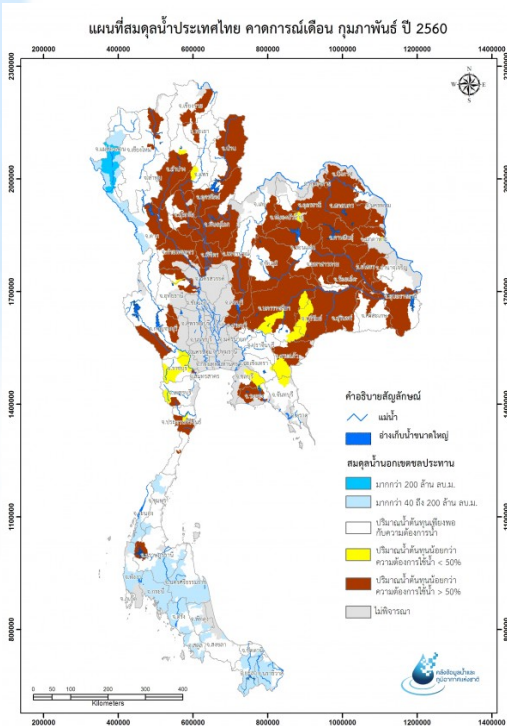
ที่มา : กรมชลประทานและการไฟฟ้าผลิตแห่งประเทศไทย

ระดับน้ำท่า

จากการระบบโทรมาตรตรวจวัดระดับน้ำอัตโนมัติ ของ สสนก. ณ เวลา 10.00 น. พบว่า พื้นที่ส่วนใหญ่ของภาคเหนือระดับน้ำอยู่ในเกณฑ์น้ำน้อย ภาคตะวันออกเฉียงเหนือและภาคตะวันออกอยู่ในเกณฑ์น้ำปานกลาง ภาคกลางระดับน้ำอยู่ในเกณฑ์ปานกลาง ส่วนภาคใต้ยังคงมีน้ำล้นตลิ่งแม่น้ำตาปี ตำบลท่าสะท้อน อำเภอฟุนพิณ จังหวัดสุราษฎร์ธานี ระดับน้ำจะกลับเข้าสู่สภาวะปกติในวันนี้



สมตุลน้ำ

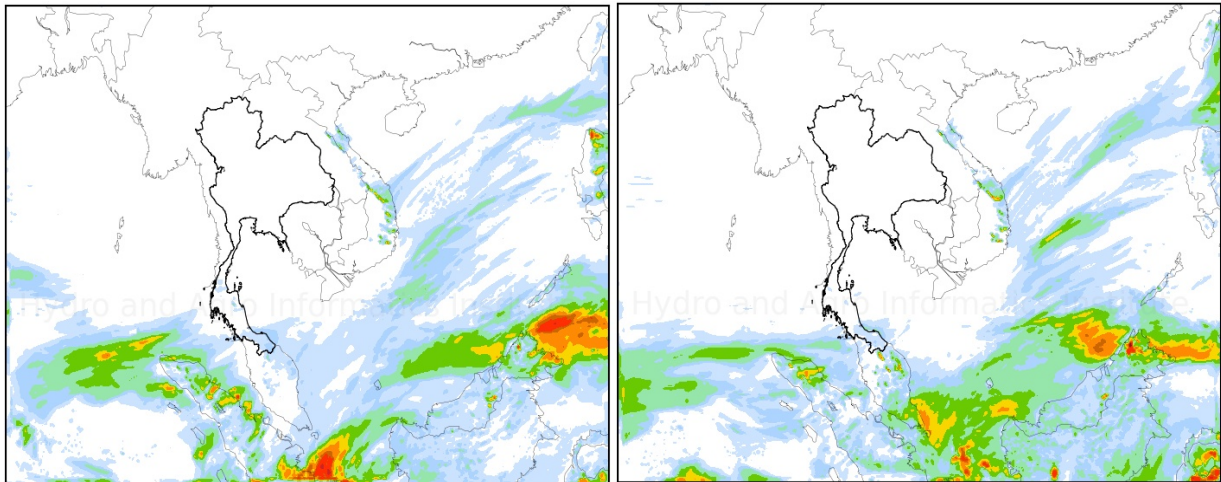
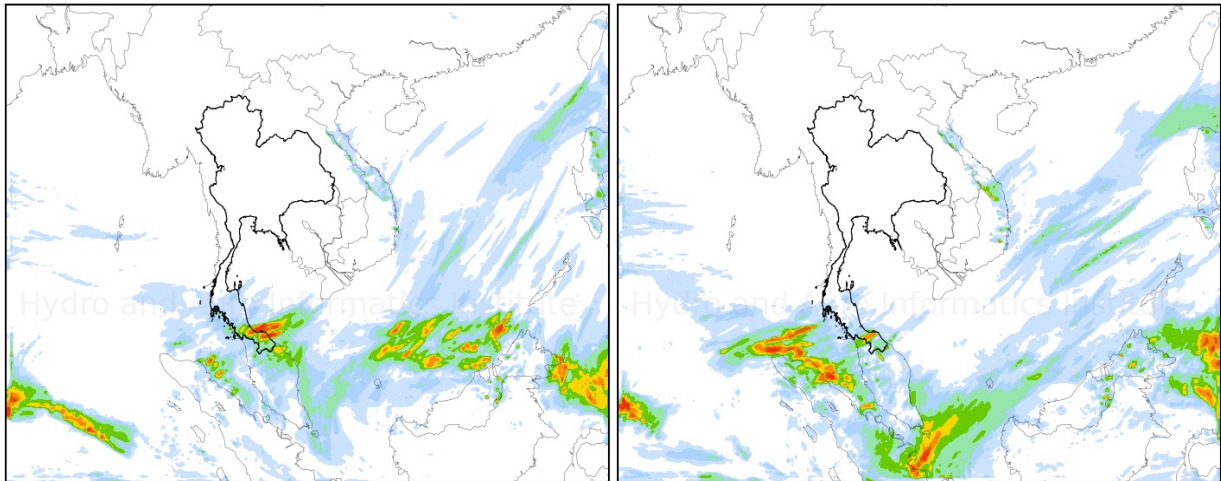
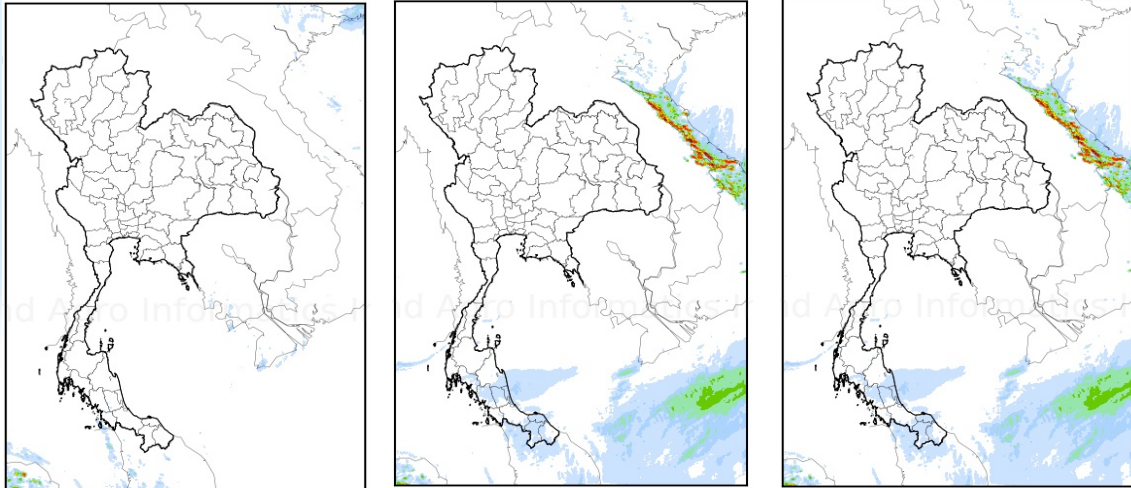


ช่วงเดือนกุมภาพันธ์ คาดว่าจะเกิดการขาดแคลนน้ำเพื่อทำการเกษตรในพื้นที่การเกษตรนอกเขต

ชลประทาน โดยเฉพาะในพื้นที่ลุ่มน้ำน่าน ยม ปิงตอนล่าง โขง ชี และ ลุ่มน้ำมูล สำหรับลุ่มน้ำสาละวินคาดว่าจะมีปริมาณน้ำเพียงพอต่อการทำการเกษตร

คาดการณ์ปริมาณฝน

จากแผนภาพคาดการณ์ปริมาณฝนสะสมรายวันล่วงหน้า 7 วัน ความละเอียด 3x3 กิโลเมตร และ 9x9 กิโลเมตร จากแบบจำลอง WRF-ROMS คาดการณ์ฝน ช่วงวัน 7-9 ก.พ. 60 คาดว่า ภาคใต้จะมีปริมาณน้อยลง เนื่องจากบริเวณความกดอากาศสูงยังคงมีกำลังอ่อน ทำให้ลมมรสุมตะวันออกเฉียงเหนือที่พัดปกคลุมอ่าวไทยและภาคใต้จะมีกำลังอ่อนลง จากนั้นความกดอากาศสูงกำลังปานกลางจะเริ่มแผ่ลงมาปกคลุมประเทศไทยตอนบนอีกครั้งในช่วงวันที่ 9 ก.พ. ทำให้ลมมรสุมตะวันออกเฉียงเหนือที่พัดปกคลุมอ่าวไทยและภาคใต้จะกลับมามีกำลังแรงขึ้น ช่วงวันที่ 10-13 ก.พ. 60 ภาคใต้ตอนล่างจะมีฝนเพิ่มขึ้นกับมีฝนตกหนักบางแห่งในช่วงวันที่ 10-11 ก.พ. เนื่องจากลมมรสุมตะวันออกเฉียงเหนือที่พัดปกคลุมอ่าวไทยและภาคใต้จะทวีกำลังแรงขึ้น ประกอบกับในช่วงวันที่ 10 ก.พ. จะมีหย่อมความกดอากาศต่ำบริเวณชายฝั่งเกาะเบอร์เนียว ทำให้เกิดลมพัดสอบบริเวณภาคใต้ตอนล่าง



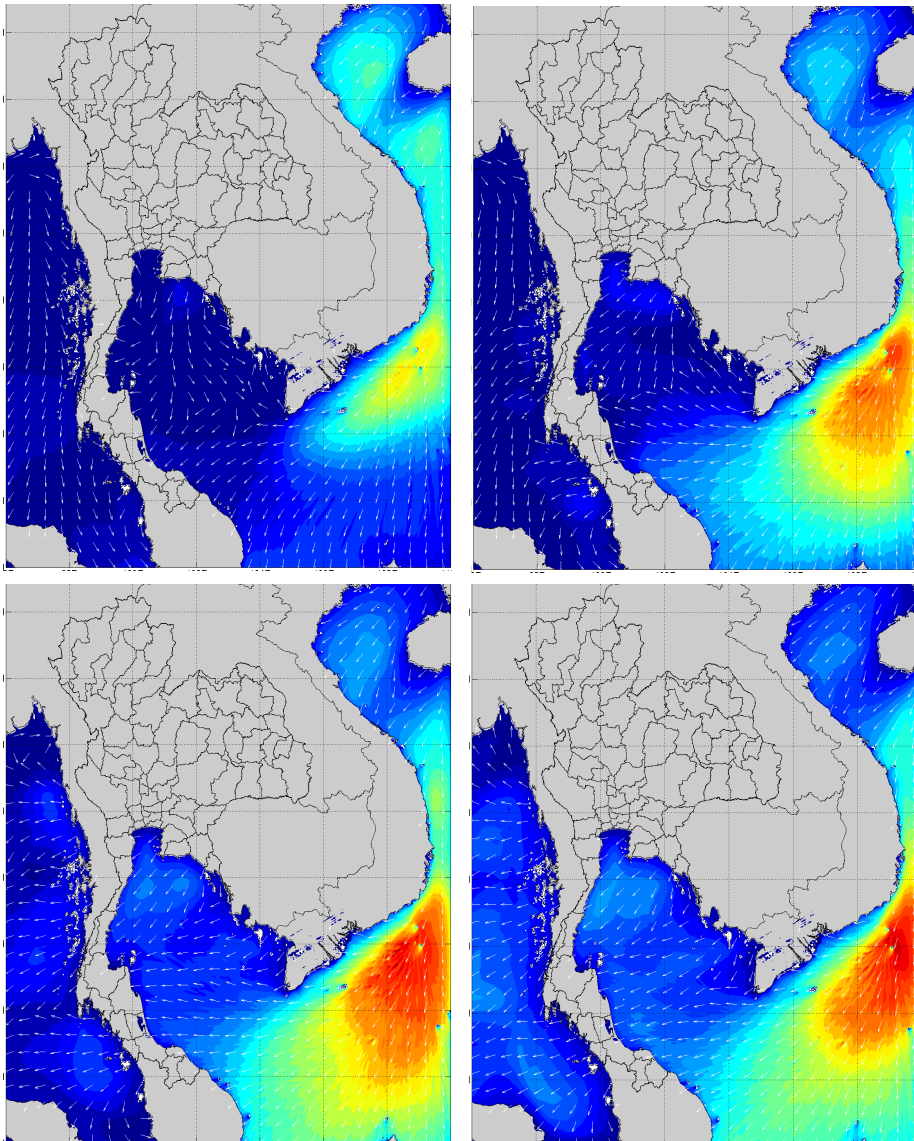
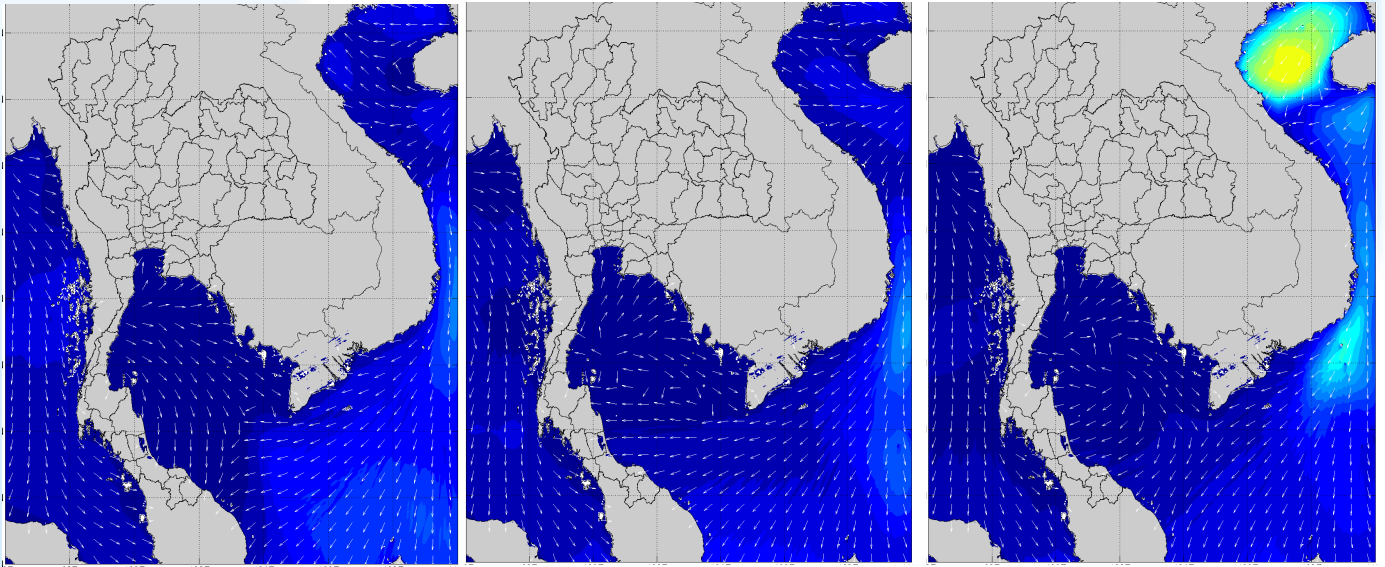
ข้อมูลคาดการณ์ ณ วันที่ 6 ก.พ. 60 คาดการณ์ระหว่างวันที่ 7-13 ก.พ. 60

ที่มา : สถาบันสารสนเทศทรัพยากรน้ำและการเกษตร (องค์การมหาชน)

หมายเหตุ : ความแม่นยำของการคาดการณ์สภาวะฝนจะลดลง เมื่อระยะเวลาการคาดการณ์ยาวขึ้น โดยความแม่นยำสูงสุดอยู่ที่ 3 วันแรกของข้อมูลคาดการณ์ สำหรับผลแบบจำลองอยู่ในระยะวิจัยและพัฒนา โปรดใช้วิจารณญาณในการนำข้อมูลไปใช้

คาดการณ์ความสูงและทิศทางของคลื่นทะเลบริเวณอ่าวไทยและอันดามัน

ผลคาดการณ์ความสูงและคลื่นลมจากแบบจำลอง SWAN ระหว่างวันที่ 7-13 ก.พ. 60 คาดว่า คลื่นลมในอ่าวไทยจะมามีกำลังอ่อน โดยจะมีคลื่นสูงประมาณ 1 เมตร จากนั้นตั้งแต่วันที่ 9 ก.พ. คลื่นลมในทะเลอ่าวไทยจะกลับมามีกำลังแรงขึ้น เนื่องจากมรสุมตะวันออกเฉียงเหนือที่พัดปกคลุมอ่าวไทยและภาคใต้จะมีกำลังแรงขึ้น



ข้อมูลคาดการณ์ ณ วันที่ 6 ก.พ.60 คาดการณ์ระหว่างวันที่ 7-13 ก.พ. 60
ที่มา : สถาบันสารสนเทศทรัพยากรน้ำและการเกษตร (องค์การมหาชน)