



สสวท
H A I I

สถานการณ์ปัจจุบัน

ปริมาณฝน	2
ความชื้น	3
ปริมาณน้ำในอ่างเก็บน้ำ	4
ระดับน้ำท่า	5
น้ำเค็มรุกล้ำ	6
การเพาะปลูกพืชฤดูแล้ง	7

คาดการณ์

ปริมาณฝน	8
ระดับน้ำท่า	9
ความสูงและทิศทางการเคลื่อนที่ของมวลอากาศ	9
ทะเลบริเวณอ่าวไทยและอันดามัน	

ติดตามสถานการณ์ภัยแล้ง

สัปดาห์ที่ 51/2559

ระหว่างวันที่ 14 - 20 ธันวาคม 2559

สถานการณ์ปัจจุบัน

สัปดาห์นี้ภาคใต้มีฝนตกเพิ่มขึ้นในระยะปลายสัปดาห์ เนื่องจากหย่อมความกดอากาศต่ำกำลังแรงบริเวณประเทศเวียดนามตอนล่าง เคลื่อนเข้าปกคลุมภาคใต้และอ่าวไทย ในช่วงปลายสัปดาห์ สำหรับบริเวณตอนบนของประเทศมีอากาศเย็นทั่วไป

ระดับน้ำในแม่น้ำสำคัญ พบว่า ภาคเหนือโดยส่วนใหญ่มีระดับน้ำน้อย ภาคตะวันออกเฉียงเหนือมีระดับน้ำปานกลาง ภาคกลางและภาคตะวันออกมีระดับน้ำปานกลางถึงมาก ภาคใต้มีระดับน้ำปกติถึงน้ำมาก **กัวยังคงมีน้ำล้นตลิ่งที่แม่น้ำตาปี ต.ท่าสะท้อน อ.พุนพิน จ.สุราษฎร์ธานี**

ส่วนอ่างเก็บน้ำขนาดใหญ่ทั้ง 33 แห่งทั่วประเทศ มีปัจจุบันมีปริมาณน้ำกักเก็บทั่วประเทศอยู่ที่ 49,897 ล้านลูกบาศก์เมตร คิดเป็น 71% ของความจุ และเป็นน้ำใช้การได้จริง 26,370 ล้านลูกบาศก์เมตร สำหรับปริมาณน้ำใช้การ ณ วันที่ 20 ธ.ค. 59 ที่ลุ่มน้ำเจ้าพระยา โดยที่เขื่อนภูมิพล เขื่อนสิริกิติ์ เขื่อนแควน้อย และเขื่อนป่าสักฯ อยู่ที่ 3,332 4,652 825 และ 896 ล้านลบ.ม. ตามลำดับ สำหรับลุ่มน้ำแม่กลอง ที่เขื่อนศรีนครินทร์ และเขื่อนวชิราลงกรณ์ 3,369 2,762 ล้านลบ.ม. **ทั้งนี้เขื่อนบางลางเหลือน้ำใช้การอยู่เพียง 223 ล้านลบ.ม. คิดเป็น 15%ของความจุ**

คาดการณ์

คาดการณ์ฝน ช่วงวันที่ 20-22 ธ.ค.59 คาดว่า ภาคใต้จะมีฝนเพิ่มขึ้นและมีฝนตกหนักถึงหนักมากบางแห่ง **โดยเฉพาะจังหวัด นครศรีธรรมราช พัทลุง สงขลา ตรัง สตูล ปัตตานี ยะลา และนราธิวาส** เนื่องจากลมมรสุมตะวันออกเฉียงเหนือมีกำลังแรงขึ้น ประกอบกับหย่อมความกดอากาศต่ำทะเลจีนใต้ตอนล่างจะเคลื่อนตัวเข้าใกล้ชายฝั่งประเทศมาเลเซียและมีหย่อมความกดอากาศต่ำเคลื่อนตัวผ่านภาคใต้ตอนล่างลงสู่ทะเลอันดามัน ทำให้เกิดร่องมรสุมพาดผ่านภาคใต้ตอนล่างระหว่างหย่อมความกดอากาศต่ำทะเลอันดามันและชายฝั่งประเทศมาเลเซีย จากนั้นช่วงวันที่ 23 - 26 ธ.ค. 59 ภาคใต้จะยังคงมีฝนตกต่อเนื่อง เนื่องจากหย่อมความกดอากาศต่ำที่เคลื่อนตัวลงสู่ทะเลอันดามันจะทวีกำลังแรงขึ้น ประกอบกับหย่อมความกดอากาศต่ำบริเวณชายฝั่งประเทศมาเลเซียจะทวีกำลังแรงขึ้นเช่นกัน ทำให้ลมมรสุมตะวันออกเฉียงเหนือยังคงมีกำลังแรง

คาดการณ์สมดุลงน้ำ เดือนธันวาคม พบว่า พื้นที่การเกษตรนอกเขตชลประทานบริเวณ **ลุ่มน้ำโขง ชี มูล** กับบางพื้นที่ในจังหวัด **เชียงราย ลำปาง แพร่ น่าน กำแพงเพชร และเพชรบูรณ์** คาดว่าจะขาดแคลนน้ำเพื่อการเกษตร สำหรับพื้นที่การเกษตรในเขตชลประทานเน้นทำเกษตรด้วยน้ำฝนเป็นหลัก

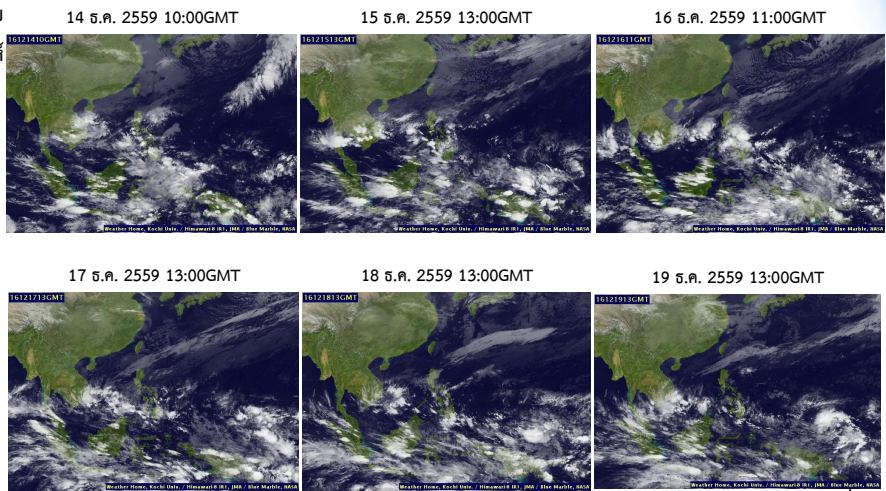
คาดการณ์ระดับน้ำบริเวณอ่าวไทย คาดว่าวันที่ 21 ธ.ค. 2559 ที่หน้ากองบัญชาการกองทัพเรือ น้ำลงเต็มที่เวลา 22.45 น. สูงกว่าระดับน้ำทะเลปานกลาง 0.40 เมตร น้ำขึ้นเต็มที่เวลา 12.36 น. สูงกว่าระดับน้ำทะเลปานกลาง 1.09 เมตร ส่วนที่ป้อมพระจุลจอมเกล้า น้ำลงเต็มที่เวลา 17.36 น. สูงกว่าระดับน้ำทะเลปานกลาง 0.18 เมตร น้ำขึ้นเต็มที่เวลา 10.44 น. สูงกว่าระดับน้ำทะเลปานกลาง 1.46 เมตร

คาดการณ์คลื่น เวลา 19.00 น. ระหว่างวันที่ 21-27 ธ.ค. 59 คาดว่า คลื่นลมในอ่าวไทยจะมีกำลังแรงขึ้น โดยในช่วงวันที่ 22 ธ.ค. จะมีคลื่นสูงประมาณ 2 - 2.5 เมตรเนื่องจากลมมรสุมตะวันออกเฉียงเหนือพัดปกคลุมประเทศไทยและอ่าวไทยมีกำลังแรงขึ้น

ปริมาณฝน วันที่ 14 - 20 ธันวาคม 2559

เมฆ

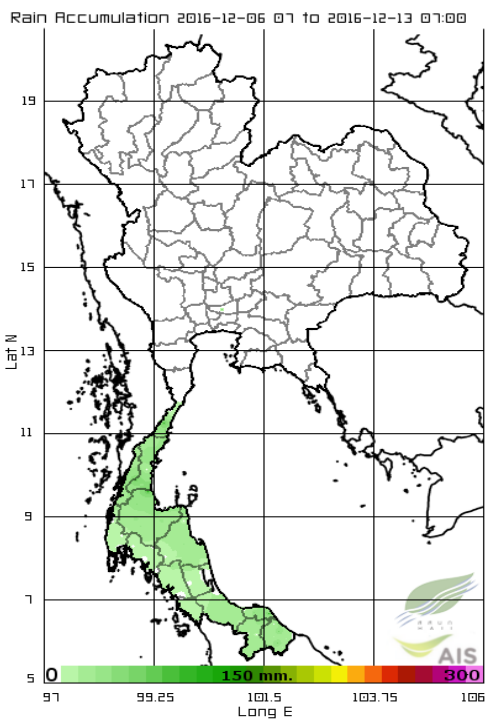
กลุ่มเมฆหนาแน่นบริเวณตอนล่างของประเทศเกือบ
 สัปดาห์ มีกลุ่มเมฆฝนปกคลุมหนาแน่นในระยะปลายสัปดาห์
 ทำให้ภาคใต้มีฝนเพิ่มขึ้น



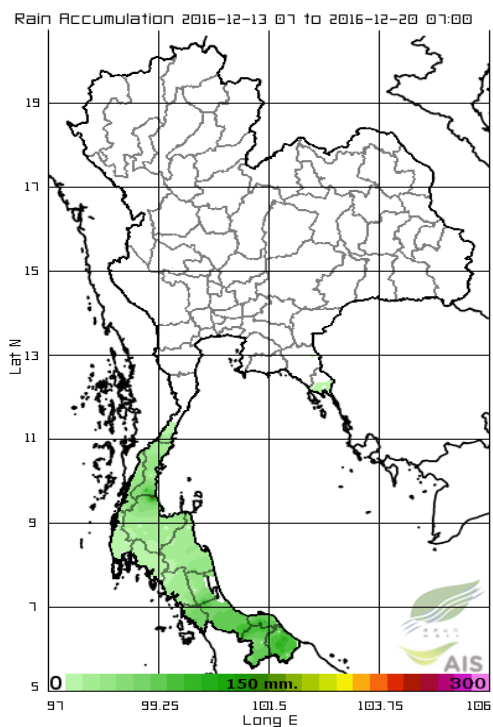
แผนที่เมฆ

ที่มา : มหาวิทยาลัยโคซี่

สัปดาห์ที่แล้ว ระหว่างวันที่ 6-12 ธ.ค. 59



สัปดาห์นี้ ระหว่างวันที่ 13-19 ธ.ค. 59



ปริมาณฝนสะสมตั้งแต่วันที่ 13-19 ธ.ค. 59 พบว่า ภาคใต้มีฝนหนาแน่นเกือบตลอดสัปดาห์ เนื่องจากหย่อมความ
 กตาอากาศต่ำกำลังแรงที่ปกคลุมประเทศเวียดนามตอนล่างได้เคลื่อนเข้ามาปกคลุมภาคใต้และอ่าวไทยในช่วง
 ปลายสัปดาห์ โดยปริมาณฝนสะสมสูงสุด 7 วัน จากระบบโทรมาตรอัตโนมัติ อยู่ที่จังหวัดสุราษฎร์ธานี ต.คลอง
 พาว วัดใต้ 239.8 มิลลิเมตร รองลงมาที่ จังหวัดนราธิวาส ต.บางนาค 179.4 มิลลิเมตร

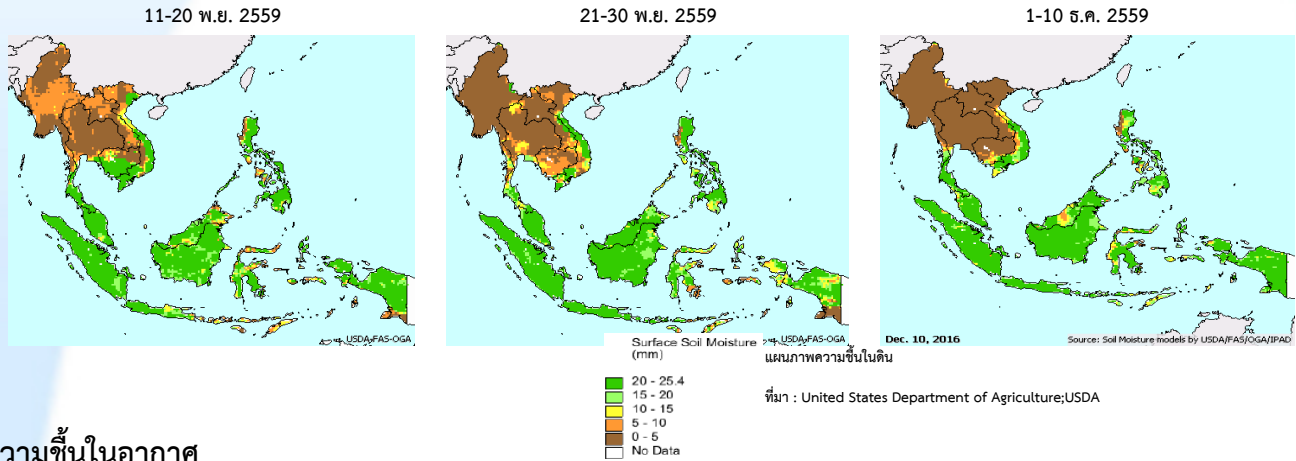
แผนที่ปริมาณฝน

ที่มา : สถาบันสารสนเทศทรัพยากรน้ำและการเกษตร(องค์การมหาชน)

ความชื้น

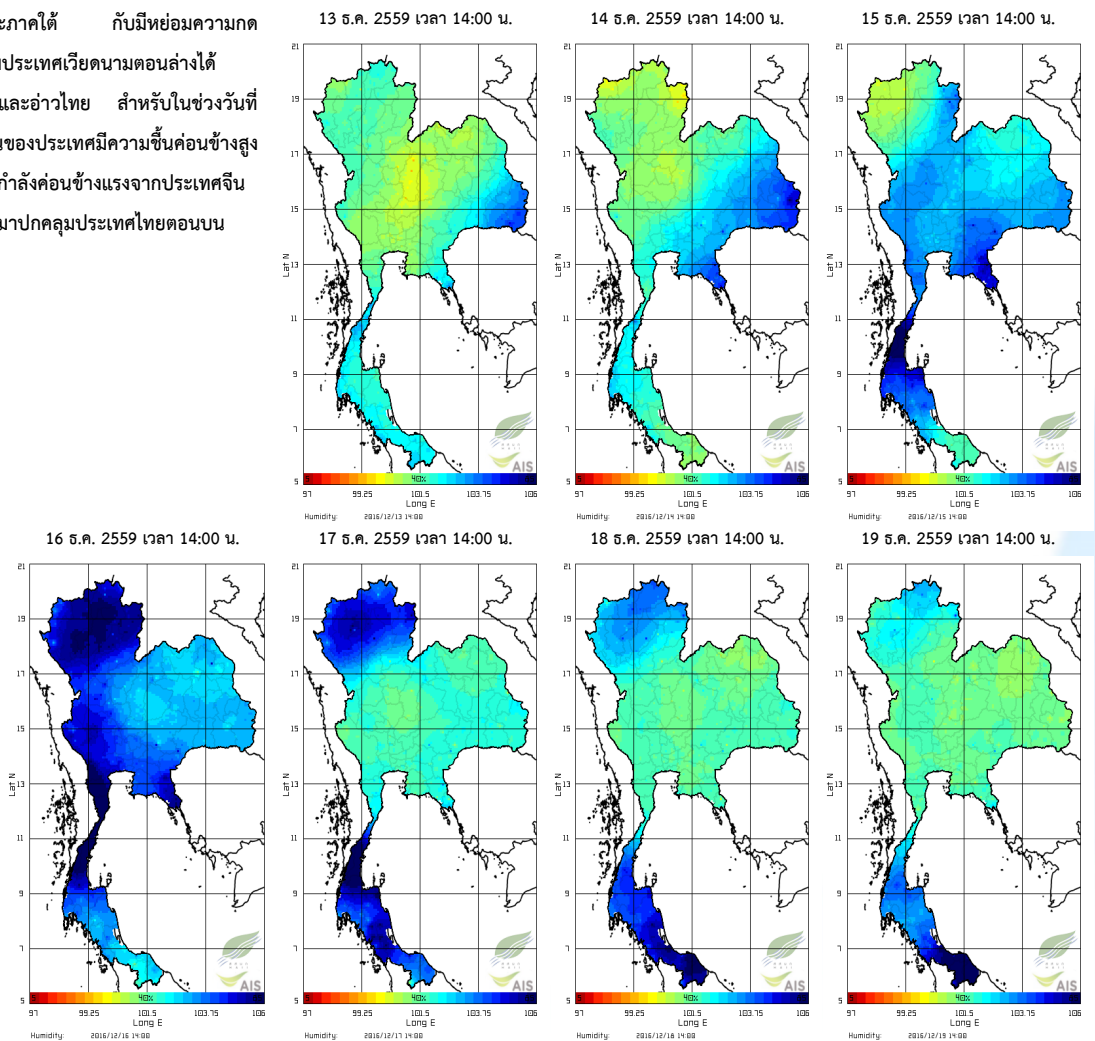
ความชื้นผิวดิน

ในช่วงต้นเดือนธันวาคม พบว่า บริเวณตอนบนของประเทศไทยมีความชื้นในดินค่อนข้างต่ำกว่าช่วงปลายเดือนพฤศจิกายน แต่บริเวณตอนล่างของประเทศไทยมีความชื้นในดินค่อนข้างสูง เนื่องจากอิทธิพลจากหย่อมความกดอากาศต่ำกำลังแรงที่เคลื่อนเข้าปกคลุมบริเวณภาคใต้ตอนล่างของประเทศไทยและประเทศมาเลเซีย



ความชื้นในอากาศ

ในช่วงวันที่ 15-19 ธ.ค. 59 ภาคใต้มีความชื้นในอากาศค่อนข้างสูง เนื่องจากมรสุมตะวันออกเฉียงเหนือกำลังปานกลางพัดปกคลุมอ่าวไทยและภาคใต้ กับมีหย่อมความกดอากาศต่ำกำลังแรงที่ปกคลุมประเทศเวียดนามตอนล่างได้ เคลื่อนเข้ามาปกคลุมภาคใต้และอ่าวไทย สำหรับในช่วงวันที่ 15-17 ธ.ค. บริเวณตอนบนของประเทศไทยมีความชื้นค่อนข้างสูง เนื่องจากความกดอากาศสูงกำลังค่อนข้างแรงจากประเทศจีน อีกระลอกหนึ่งได้แผ่เสริมลงมาปกคลุมประเทศไทยตอนบน



แผนที่ภาพความชื้นในอากาศ

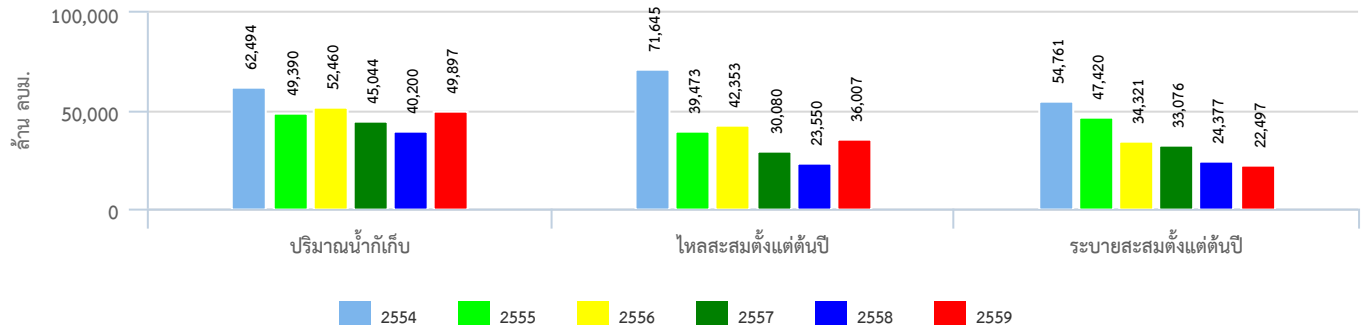
ที่มา : สถาบันสารสนเทศทรัพยากรน้ำและการเกษตร (องค์การมหาชน)

ปริมาณน้ำในอ่างเก็บน้ำ

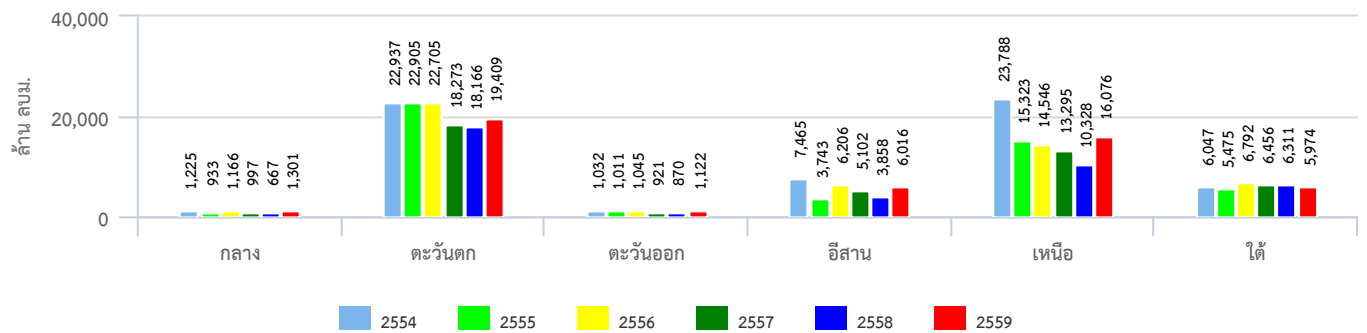
สภาพน้ำในอ่างเก็บน้ำทั่วประเทศ

ปัจจุบันมีปริมาณน้ำกักเก็บทั่วประเทศอยู่ที่ 49,897 ล้านลูกบาศก์เมตร คิดเป็น 71% ของความจุ และเป็นน้ำใช้การได้จริง 26,370 ล้านลูกบาศก์เมตร สำหรับปริมาณน้ำใช้การ ณ วันที่ 20 ธ.ค. 59 ที่ลุ่มน้ำเจ้าพระยา โดยที่เขื่อนภูมิพล เขื่อนสิริกิติ์ เขื่อนแควน้อย และเขื่อนป่าสักฯ อยู่ที่ 3,332 4,652 826 และ 896 ล้านลบ.ม. ตามลำดับ สำหรับลุ่มน้ำแม่กลอง ที่เขื่อนศรีนครินทร์ และเขื่อนวชิราลงกรณ์ 3,370 2,762 ล้านลบ.ม. ทั้งนี้เขื่อนบางลางเหลือน้ำใช้การอยู่เพียง 223 ล้านลบ.ม. คิดเป็น 15%จากความจุ

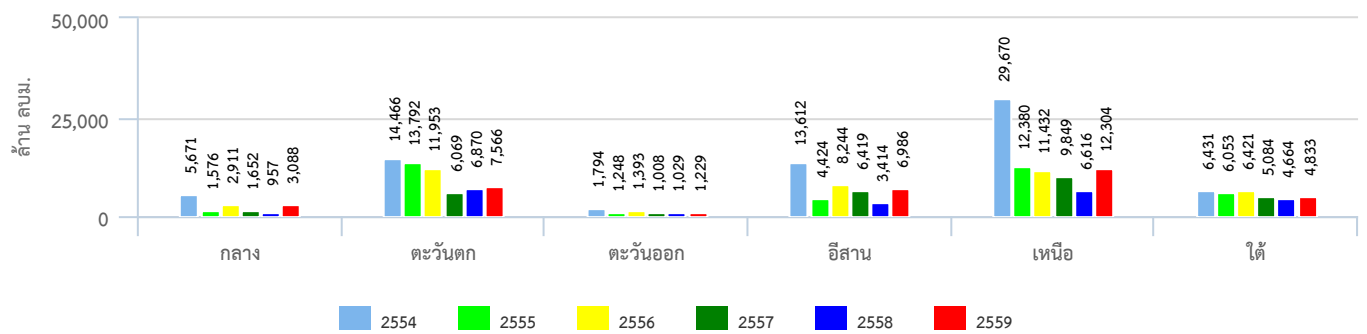
สถานการณ์น้ำในอ่างเก็บน้ำขนาดใหญ่



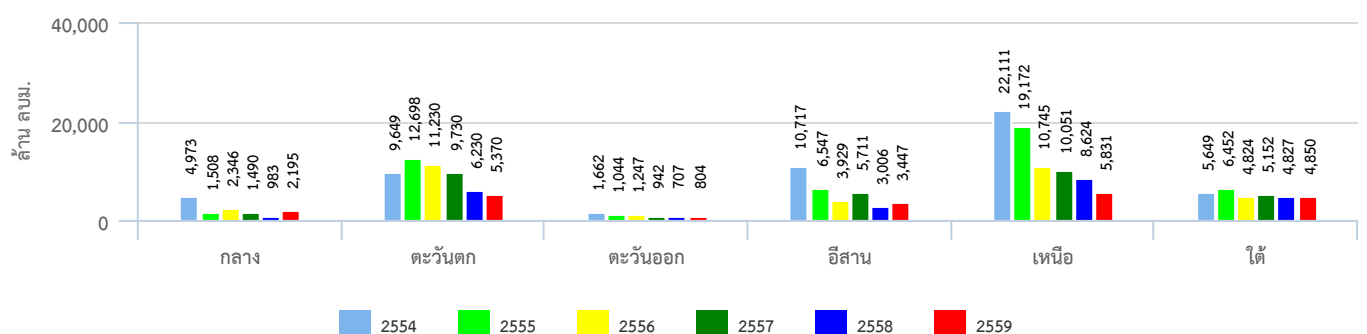
ปริมาณน้ำกักเก็บกักรายภาค



ปริมาณน้ำไหลลงอ่างฯสะสมตั้งแต่ต้นปีรายภาค

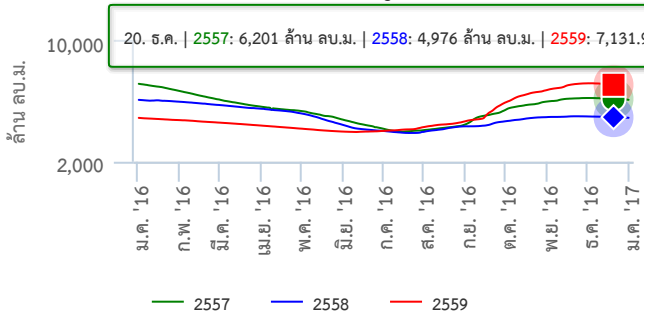


ปริมาณน้ำระบายสะสมตั้งแต่ต้นปีรายภาค

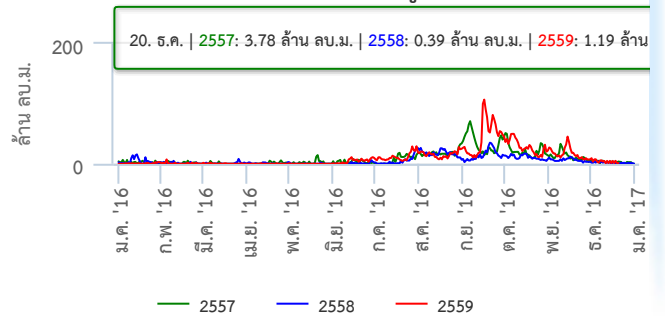


สภาพน้ำในอ่างเก็บน้ำขนาดใหญ่ในพื้นที่ลุ่มน้ำเจ้าพระยา

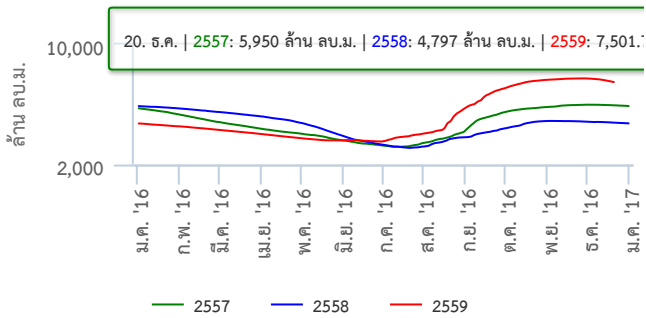
ปริมาณน้ำในเขื่อน ภูมิพล



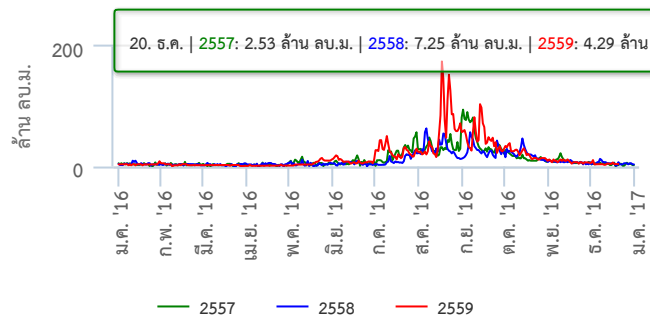
ปริมาณน้ำไหลลงเขื่อน ภูมิพล



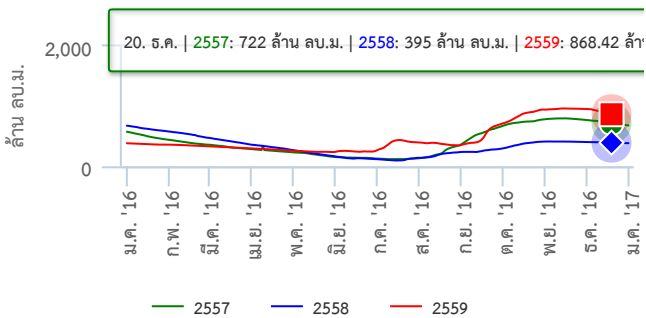
ปริมาณน้ำในเขื่อน สิริกิติ์



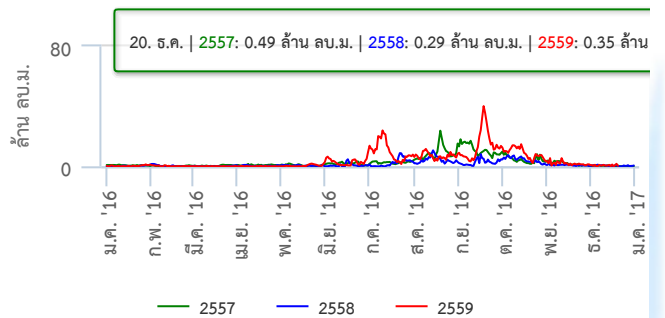
ปริมาณน้ำไหลลงเขื่อน สิริกิติ์



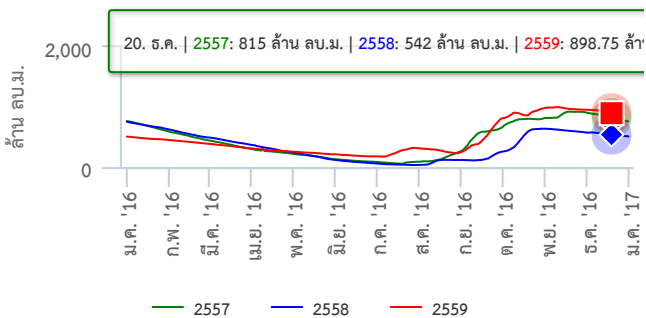
ปริมาณน้ำในเขื่อน แควน้อย



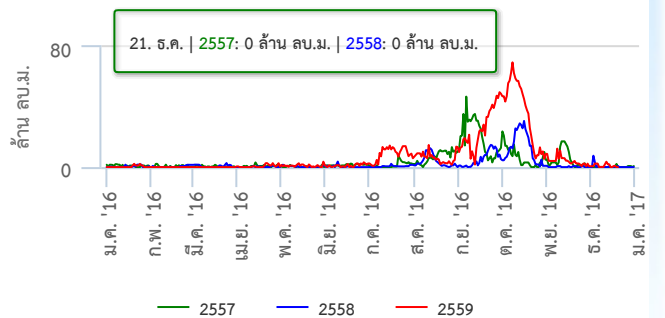
ปริมาณน้ำไหลลงเขื่อน แควน้อย



ปริมาณน้ำในเขื่อน ป่าสัก

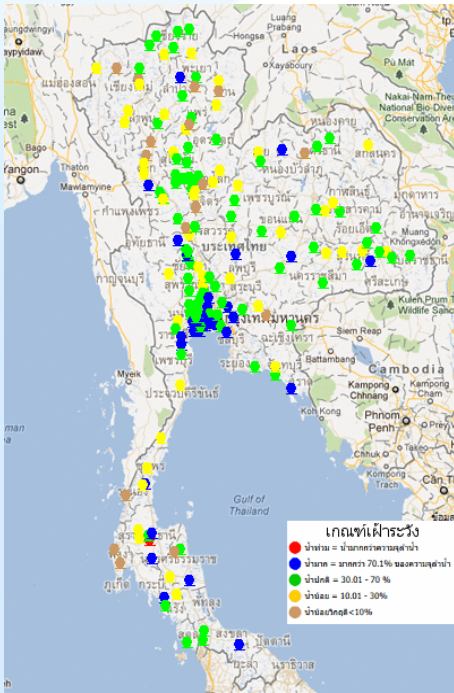


ปริมาณน้ำไหลลงเขื่อน ป่าสัก



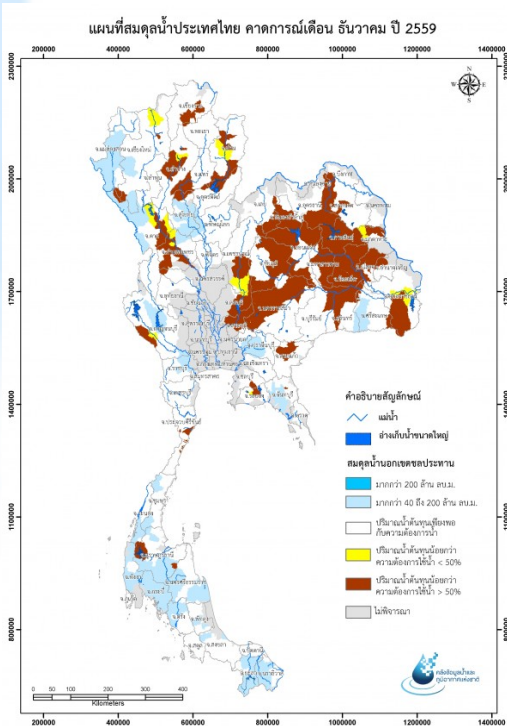
ระดับน้ำท่า

จากการระบบโทรมาตรตรวจวัดระดับน้ำอัตโนมัติ ของ สสนก. ณ เวลา 10.00 น. พบว่า ภาคเหนือโดยส่วนใหญ่มีระดับน้ำน้อย ภาคตะวันออกเฉียงเหนือมีระดับน้ำปานกลาง ภาคกลางและภาคตะวันออกมีระดับน้ำปานกลางถึงน้ำมาก ส่วนภาคใต้มีระดับน้ำปกติถึงน้ำมาก กังยังคมีน้ำล้นตลิ่งที่แม่น้ำตาปี ต.ท่าสะท้อน อ.พุนพิน จ.สุราษฎร์ธานี



ชื่อสถานี	วันที่	เวลา	น้ำ ระดับน้ำ ลิก (ม.รทก.) (ม.)	เทียบความจุ ลำนํ้า (%)	ฝนเมื่อ วานนี้ (มม.)	ฝน วันนี้ (มม.)	สถานการณ์ น้ำ	สถานะ	
ลุ่มน้ำแม่ตาปี									
พุนพิน 3 ต.ท่าสะท้อน อ.พุนพิน จ.สุราษฎร์ธานี	2016-12-	15:20:00	6.56	3.13	104.33	3.00	0.20	น้ำท่วม	-

สมตุลน้ำ



คาดการณ์สมตุลน้ำ เดือนธันวาคมพบว่า พื้นที่การเกษตรนอกเขตชลประทานบริเวณลุ่มน้ำโขง ชี มูล กับ บ้างพื้นที่ในจังหวัดเชียงราย ลำปาง แพร่ น่าน กำแพงเพชร และเพชรบูรณ์ คาดว่าจะขาดแคลนน้ำเพื่อการเกษตร สำหรับพื้นที่การเกษตรในเขตชลประทาน เน้นทำเกษตรด้วยน้ำฝนเป็นหลัก

คุณภาพน้ำ

แม่น้ำเจ้าพระยา

จากการตรวจวัดค่าความเค็มโดยการประπανครหลวง เก็บตลอดลำน้ำเจ้าพระยา พบว่า สถานการณ์ความเค็มบริเวณลำน้ำเจ้าพระยาอยู่ในเกณฑ์มาตรฐาน วัดค่าความเค็มได้ 0.19 กรัม/ลิตร (ค่าความเค็มของน้ำสำหรับการผลิตน้ำประปา 0.25 กรัม/ลิตร กับ ค่าความเค็มของน้ำสำหรับการเกษตรไม่เกิน 2.0 กรัม/ลิตร)

สำแล (คลองประปาฝั่งตะวันออก)

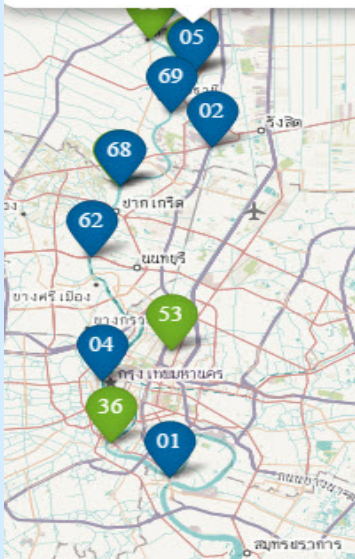
ต.สำแล อ.เมือง จ.ปทุมธานี

ความเค็ม : 0.19 g/L

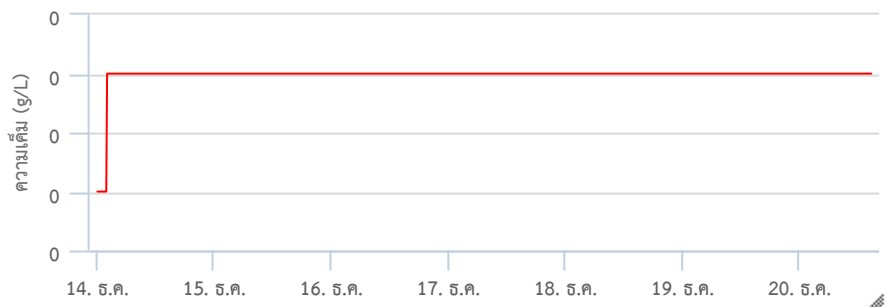
⊙ 2016-12-20

แหล่งข้อมูล : กปน.

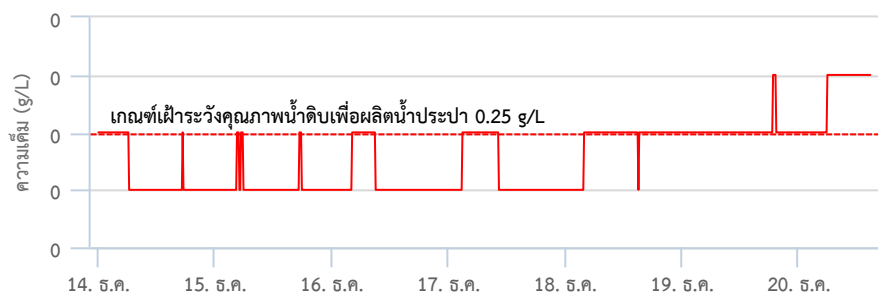
[ดูข้อมูลย้อนหลัง](#)



กราฟเปรียบเทียบคุณภาพน้ำ:สำแล



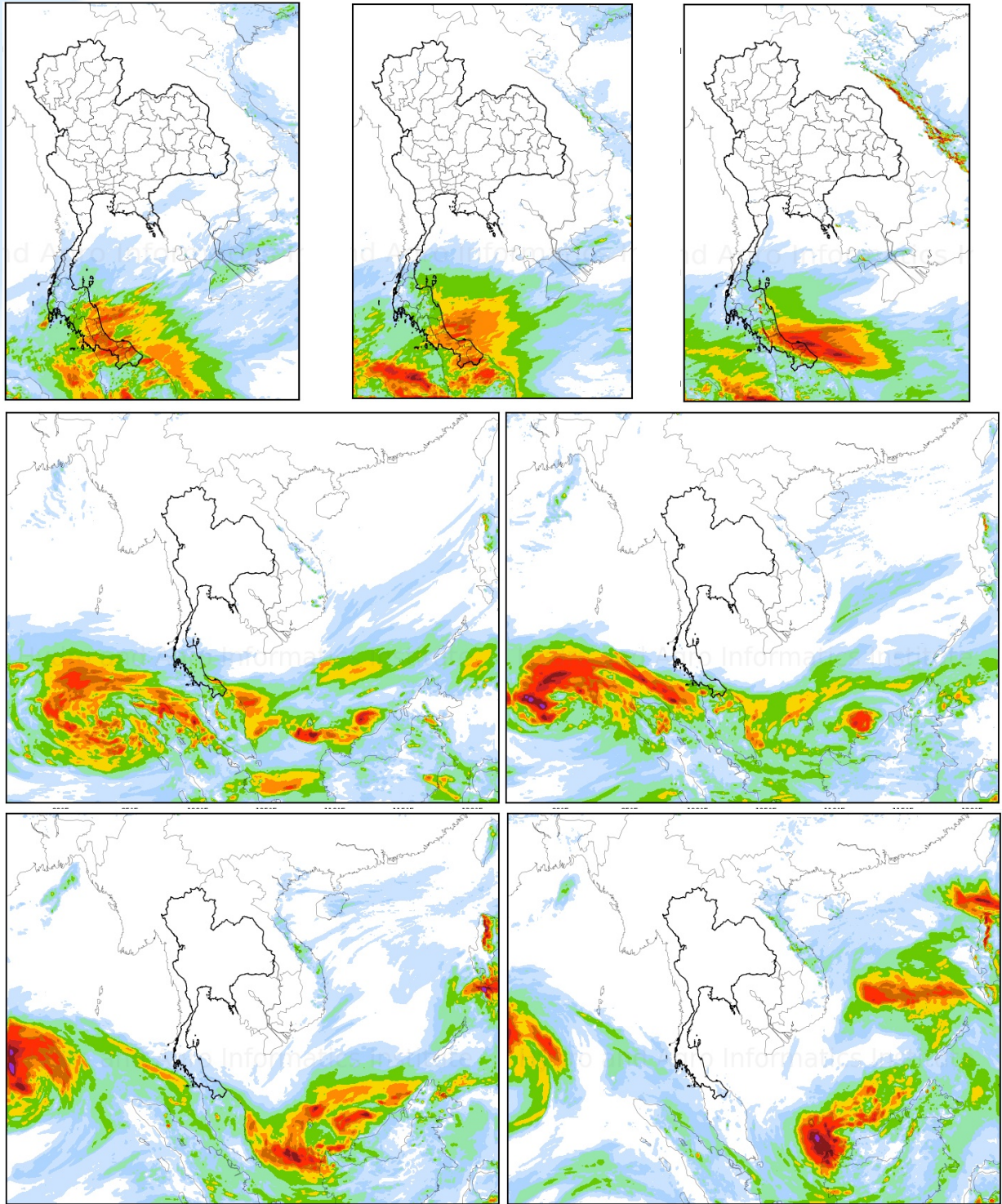
กราฟเปรียบเทียบคุณภาพน้ำ:รพ.ศิริราช



ที่มา : กรมประปา

คาดการณ์ปริมาณฝน

จากแผนภาพคาดการณ์ปริมาณฝนสะสมรายวันล่วงหน้า 7 วัน ความละเอียด 3x3 กิโลเมตร และ 9x9 กิโลเมตร จากแบบจำลอง WRF-ROMS คาดการณ์ฝน ช่วงวันที่ 20-22 ธ.ค.59 คาดว่า ภาคใต้จะมีฝนเพิ่มขึ้นและมีฝนตกหนักถึงหนักมากบางแห่ง โดยเฉพาะจังหวัดนครศรีธรรมราช พัทลุง สงขลา ตรัง สตูล ปัตตานี ยะลา และนราธิวาส เนื่องจากลมมรสุมตะวันออกเฉียงเหนือมีกำลังแรงขึ้น ประกอบกับหย่อมความกดอากาศต่ำทะเลจีนใต้ตอนล่างจะเคลื่อนตัวเข้าใกล้ชายฝั่งประเทศมาเลเซียและมีหย่อมความกดอากาศต่ำเคลื่อนตัวผ่านภาคใต้ตอนล่างลงสู่ทะเลอันดามัน ทำให้เกิดร่องมรสุมพาดผ่านภาคใต้ตอนล่างระหว่างหย่อมความกดอากาศต่ำในทะเลอันดามันและชายฝั่งประเทศมาเลเซีย จากนั้นช่วงวันที่ 23 - 26 ธ.ค. 59 ภาคใต้จะยังคงมีฝนตกต่อเนื่อง เนื่องจากหย่อมความกดอากาศต่ำที่เคลื่อนตัวลงสู่ทะเลอันดามันจะทวีกำลังแรงขึ้น ประกอบกับหย่อมความกดอากาศต่ำบริเวณชายฝั่งประเทศมาเลเซียจะทวีกำลังแรงขึ้นเช่นกัน ทำให้ลมมรสุมตะวันออกเฉียงเหนือยังคงมีกำลังแรง



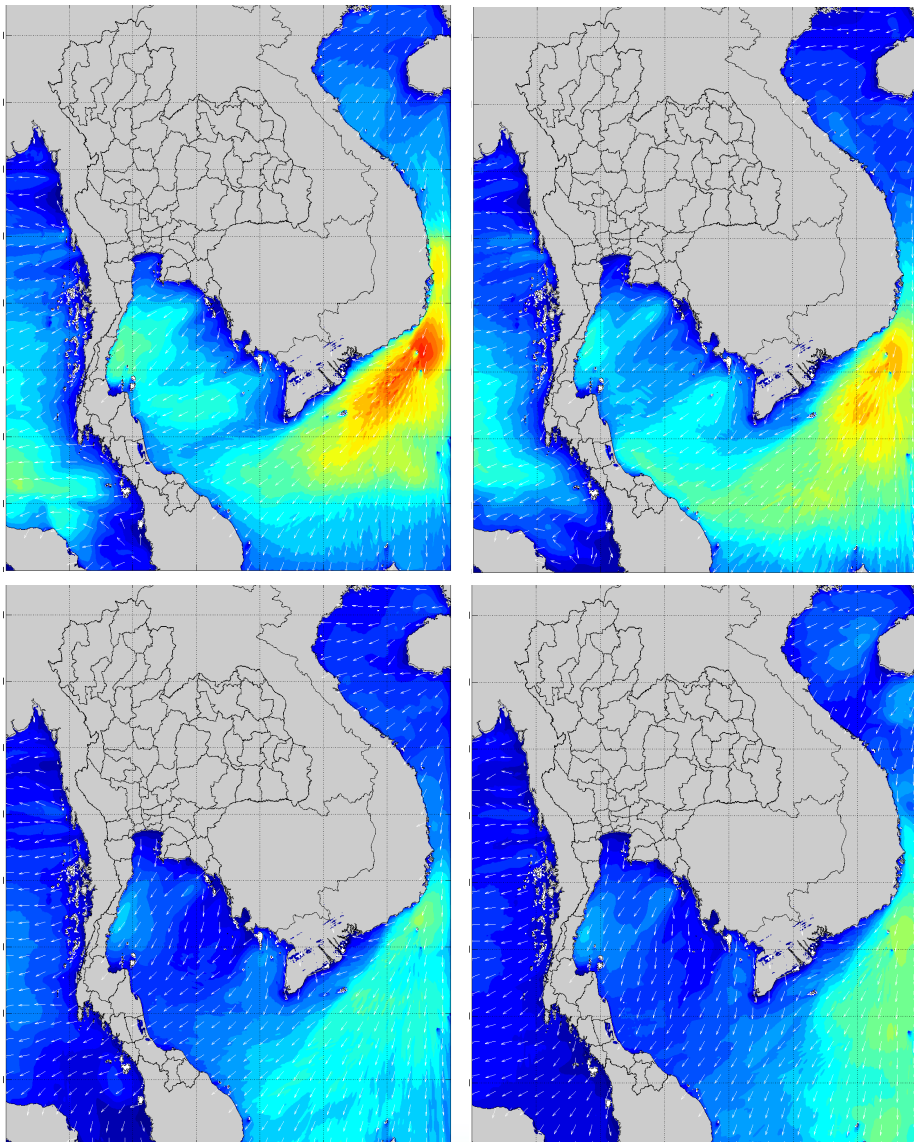
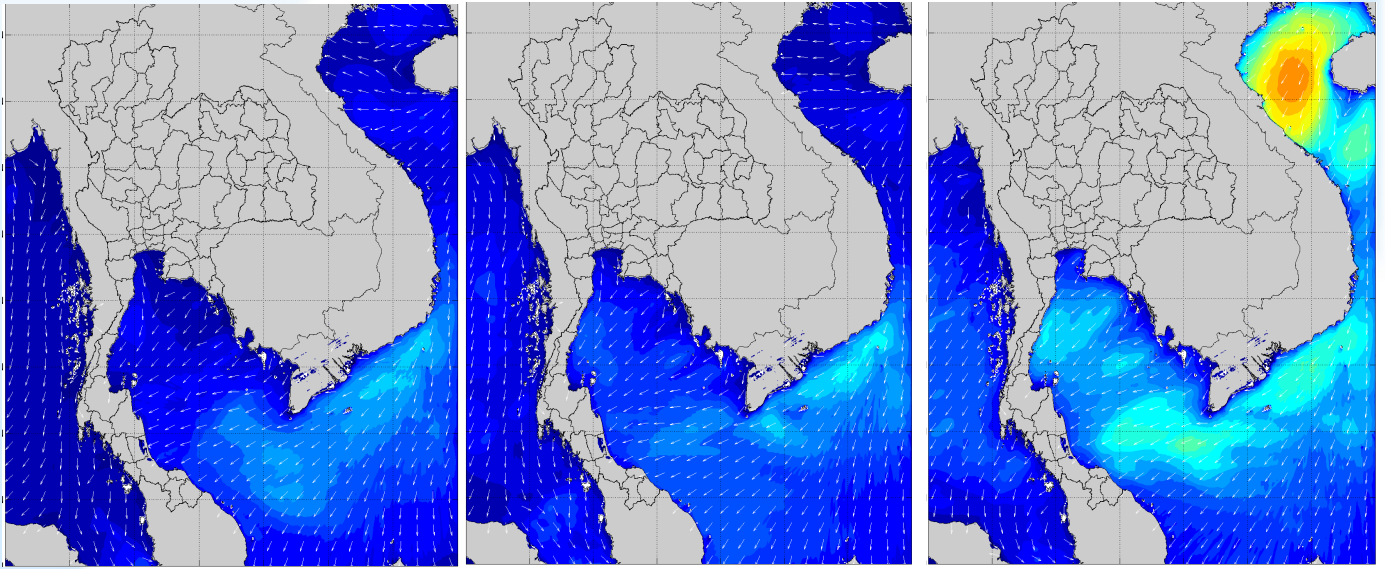
ข้อมูลคาดการณ์ ณ วันที่ 19 ธ.ค. 59 คาดการณ์ระหว่างวันที่ 20-26 ธ.ค. 2559

ที่มา : สถาบันสารสนเทศทรัพยากรน้ำและการเกษตร (องค์การมหาชน)

หมายเหตุ : ความแม่นยำของการคาดการณ์สภาวะฝนจะลดลง เมื่อระยะเวลาการคาดการณ์ยาวขึ้น โดยความแม่นยำสูงสุดอยู่ที่ 3 วันแรกของข้อมูลคาดการณ์ สำหรับผลแบบจำลองนี้อยู่ในระยะวิจัยและพัฒนา โปรดใช้วิจารณญาณในการนำข้อมูลไปใช้

คาดการณ์ความสูงและทิศทางของคลื่นทะเลบริเวณอ่าวไทยและอันดามัน

ผลคาดการณ์ความสูงและคลื่นลมจากแบบจำลอง SWAN ระหว่างวันที่ 20-26 ธ.ค. 59 คาดว่า คลื่นลมในอ่าวไทยจะมีกำลังแรงขึ้น โดยในช่วงวันที่ 22 ธ.ค. จะมีคลื่นสูงประมาณ 2 - 2.5 เมตร เนื่องจากลมมรสุมตะวันออกเฉียงเหนือพัดปกคลุมประเทศไทยและอ่าวไทยมีกำลังแรงขึ้น



ข้อมูลคาดการณ์ ณ วันที่ 19 ธ.ค. 59 คาดการณ์ระหว่างวันที่ 20-26 ธ.ค. 59
ที่มา : สสนก.