



รายงานสถานการณ์น้ำรายสัปดาห์

สัปดาห์ที่ 36/2559

ระหว่างวันที่ 31 ส.ค.-6 ก.ย. 2559

สภาพอากาศปัจจุบัน

เส้นทางพายุ และ เมฆ	2
ภาพเรดาร์ และน้ำท่า	3
ความชื้น	4
อุณหภูมิผิวน้ำทะเล และความสูงคลื่น	5
ปริมาณน้ำในอ่างเก็บน้ำ	6

คาดการณ์

คาดการณ์ปริมาณฝน	7
คาดการณ์ระดับน้ำทะเล	8
คาดการณ์ความสูงของคลื่นบริเวณอ่าวไทยและอันดามัน	8

สถานการณ์ปัจจุบัน

สภาพอากาศ สัปดาห์นี้ร่องมรสุมพาดผ่านภาคเหนือ และภาคตะวันออกเฉียงเหนือตอนบนในระยะต้นสัปดาห์ ประกอบกับมรสุมตะวันตกเฉียงใต้กำลังปานกลางพัดปกคลุมทะเลอันดามัน ภาคใต้ และอ่าวไทยตลอดช่วง ส่งผลให้ประเทศไทยยังคงมีฝนตกหนาแน่น

น้ำในเขื่อน รายงานข้อมูลน้ำในเขื่อนจากกรมชลประทาน ณ วันที่ 6 กันยายน 2559 พบว่าในช่วงหนึ่งสัปดาห์ที่ผ่านมา ปริมาณน้ำเก็บกักทั้งประเทศ อยู่ที่ 37,338 ล้านลูกบาศก์เมตร เพิ่มขึ้น จากสัปดาห์ที่แล้ว (30 ส.ค.) 1,076 ล้านลูกบาศก์เมตร โดยปริมาณน้ำไหลลงเขื่อนสะสมทั้งสัปดาห์ของเขื่อนภูมิพล และเขื่อนสิริกิติ์ 158 954 ล้านลูกบาศก์เมตร ตามลำดับ แต่เนื่องจากปริมาณน้ำไหลลงเขื่อนเมื่อสิ้นสุดฤดูแล้งปี 2558/2559 (30 เม.ย.) มีปริมาณน้ำกักเก็บค่อนข้างน้อย ส่งผลให้เกษตรกรที่ทำนาปี-ผลผลิตทางการเกษตรในระยะนี้ ต้องใช้น้ำฝนเป็นหลัก เพื่อสำรองน้ำไว้ใช้สำหรับฤดูแล้งถัดไป

ระดับน้ำ ข้อมูลระดับน้ำจากสถานีตรวจวัดของสถาบันสารสนเทศทรัพยากรน้ำและการเกษตร พบว่า ภาคเหนือมีระดับน้ำเพิ่มขึ้นแต่โดยส่วนใหญ่ยังคงมีระดับน้ำปานกลางถึงน้ำน้อย ภาคกลางตอนบนมีระดับน้ำปานกลางถึงน้ำมาก ภาคตะวันออกเฉียงเหนือตอนบนมีระดับน้ำปานกลางถึงน้ำมาก ส่วนตอนล่างในลุ่มน้ำชี-มูลมีระดับน้ำปานกลางถึงน้ำน้อย และภาคใต้มีระดับน้ำปานกลางถึงน้ำมาก

คาดการณ์

คาดการณ์ฝน

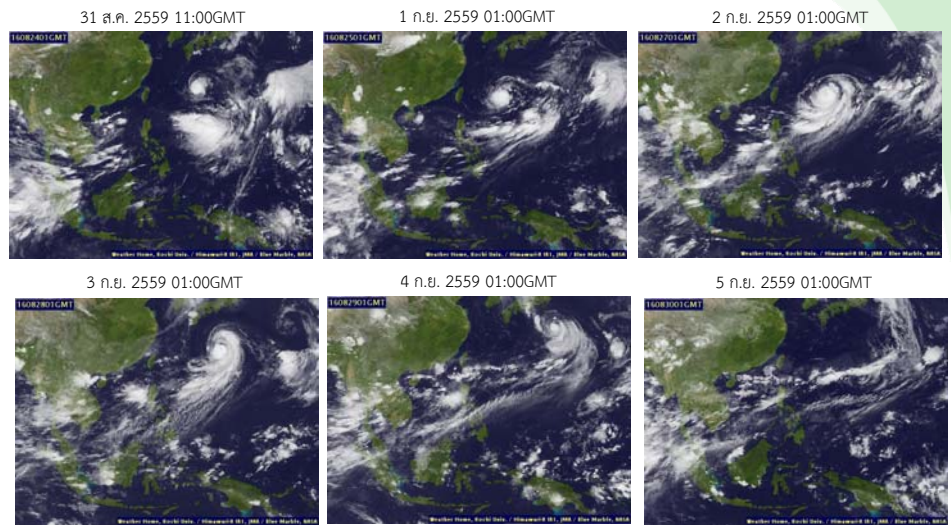
- ช่วงวันที่ 6-8 ก.ย.59 ร่องมรสุมพาดผ่านภาคเหนือตอนบนและภาคตะวันออกเฉียงเหนือตอนบน ประกอบกับลมมรสุมตะวันตกเฉียงใต้มีกำลังแรงขึ้น ส่งผลให้บริเวณภาคเหนือตอนบนและภาคตะวันออกเฉียงเหนือมีฝนเพิ่มขึ้น และตกหนักถึงหนักมากบางแห่ง รวมทั้งตามแนวปะทะของลมมรสุมตะวันตกเฉียงใต้ในภาคตะวันออก ภาคกลางตอนล่าง และภาคใต้ฝั่งตะวันตก จะมีฝนเพิ่มขึ้นและมีฝนตกหนักถึงหนักมากบางแห่ง โดยเฉพาะจะมีฝนตกหนักถึงหนักมากบริเวณจังหวัดน่าน เลยหนองคาย บึงกาฬ นครพนม ตราด จันทบุรี ระนอง พังงา ภูเก็ต กระบี่ ตรัง ชุมพร สุราษฎร์ธานี และนครศรีธรรมราช
- จากนั้นในช่วงวันที่ 9-12 ก.ย. ร่องมรสุมพาดยังคงผ่านภาคเหนือและภาคตะวันออกเฉียงเหนือแต่มีกำลังอ่อนลง ส่งผลให้บริเวณภาคเหนือตอนบนและ ภาคตะวันออกเฉียงเหนือจะมีฝนลดลง ส่วนลมมรสุมตะวันตกเฉียงใต้จะยังคงมีกำลังแรง ส่งผลให้แนวปะทะของลมมรสุมตะวันตกเฉียงใต้ยังคงมีฝนตกต่อเนื่องและตกหนักบางแห่งในบริเวณภาคตะวันออก และภาคใต้ฝั่งตะวันตก จากนั้นร่องมรสุมจะกลับมามีกำลังแรงขึ้นในช่วงวันที่ 11 ก.ย. ส่งผลให้ภาคเหนือ ภาคตะวันออกเฉียงเหนือ ภาคกลาง ภาคตะวันออก จะกลับมามีฝนเพิ่มขึ้น **ทั้งนี้** **เฝ้าติดตามการก่อตัวของหย่อมความกดอากาศต่ำบริเวณทะเลจีนใต้ อาจเคลื่อนตัวเข้าใกล้ชายฝั่งประเทศเวียดนามต่อไป**

คาดการณ์คลื่น เวลา 19.00 น. ของวันที่ 5 ก.ย. 2559 พบว่า ระหว่างวันที่ 6-12 ก.ย.59 ลมมรสุมตะวันตกเฉียงใต้ที่พัดปกคลุมทะเลอันดามัน ประเทศไทย และอ่าวไทย จะมีกำลังแรงขึ้น ส่งผลให้คลื่นลมบริเวณทะเลอันดามันและอ่าวไทยตอนบนจะมีกำลังแรง โดยมีความสูงของคลื่นประมาณ 1-2 เมตร **ทั้งนี้เฝ้าระวังบริเวณชายฝั่งทะเลภาคตะวันออก อาจมีคลื่นสูงมากกว่า 2 เมตร**

สภาพอากาศปัจจุบัน (วันที่ 31 สิงหาคม- 6 กันยายน 2559)

เมฆ

- มีกลุ่มเมฆปกคลุมหนาแน่นบริเวณภาคเหนือ ภาคตะวันออกเฉียงเหนือ ภาคตะวันออก และภาคใต้ เนื่องจากมรสุมตะวันตกเฉียงใต้กำลังปานกลางพัดปกคลุมทะเลอันดามัน ภาคใต้ และอ่าวไทยเกือบตลอดสัปดาห์ ส่งผลให้ประเทศไทยมีฝนตกหนาแน่นเกือบตลอดสัปดาห์



แผนที่เมฆ

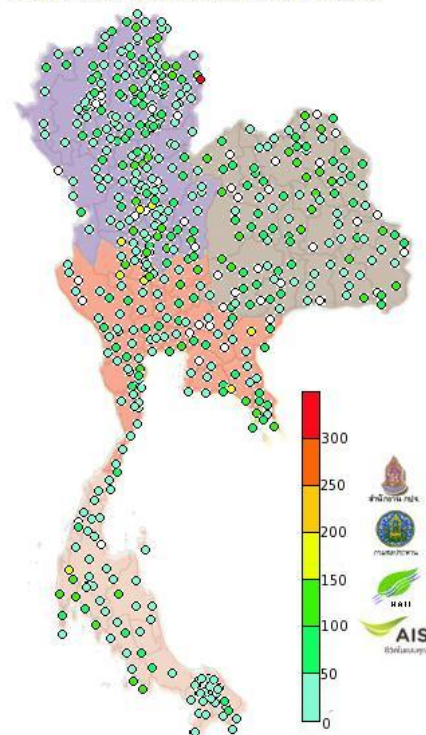
ที่มา : มหาวิทยาลัยโคชิ

Pasted from <<http://tiwrm.haii.or.th/TyphoonTracking/Goes9.php>>

ปริมาณฝนสัปดาห์ที่ผ่านมา

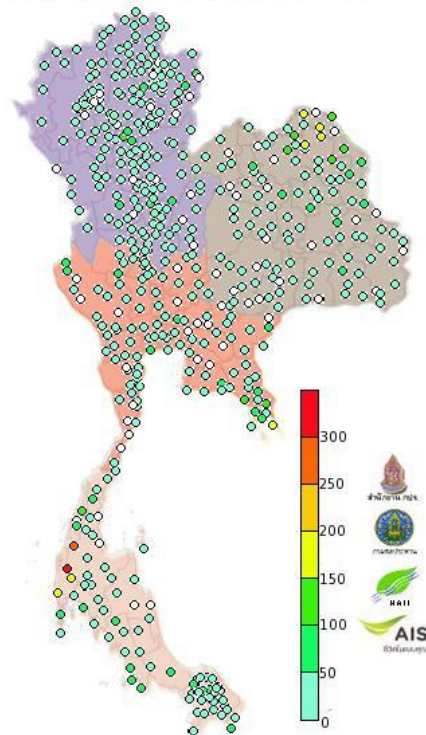
ระหว่างวันที่ 23-29 สิงหาคม 2559

Rainfall Accumulation 2016-08-23 to 2016-08-29



ระหว่างวันที่ 30 สิงหาคม-5 กันยายน 2559

Rainfall Accumulation 2016-08-30 to 2016-09-05



- ปริมาณฝนสะสมตั้งแต่วันที่ 30 ส.ค.- 5 ก.ย. 59 พบว่า ประเทศไทยมีฝนตกหนาแน่นตลอดช่วง โดยเฉพาะบริเวณภาคตะวันออกเฉียงเหนือ ตอนบน ภาคใต้ฝั่งตะวันตก มีปริมาณฝนสะสม 7 วัน สูงสุดอยู่ที่ จ.พังงา ต.บางวัน วัดได้ 329.6 มม.

แผนที่ปริมาณฝน

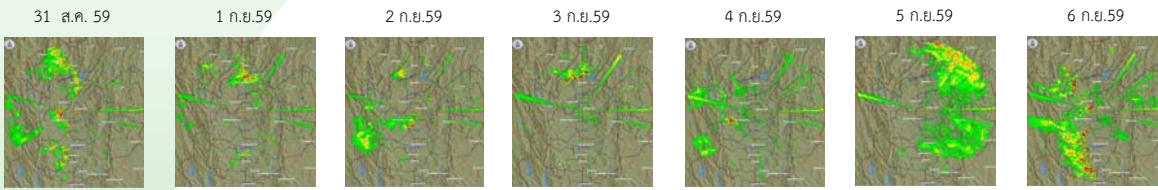
ที่มา : สถาบันสารสนเทศทรัพยากรน้ำและการเกษตร (องค์การมหาชน)

Pasted from <<http://www.thaiwater.net/Interpolated/Showimg.php>>

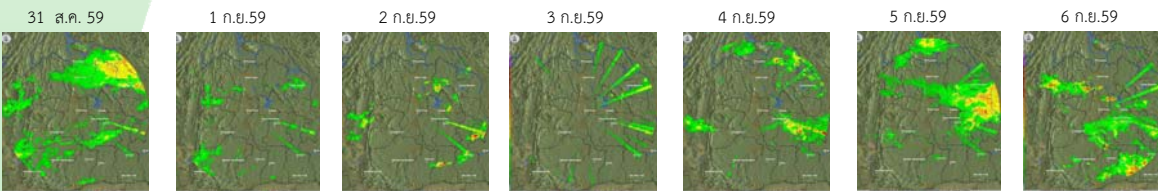
สภาพอากาศปัจจุบัน (วันที่ 31 สิงหาคม- 6 กันยายน 2559)

ภาพเรดาร์จากกรมอุตุนิยมวิทยา กรมฝนหลวงและการบินเกษตร

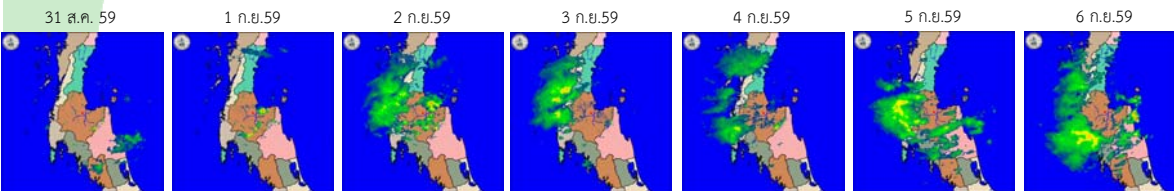
เรดาร์พิษณุโลก



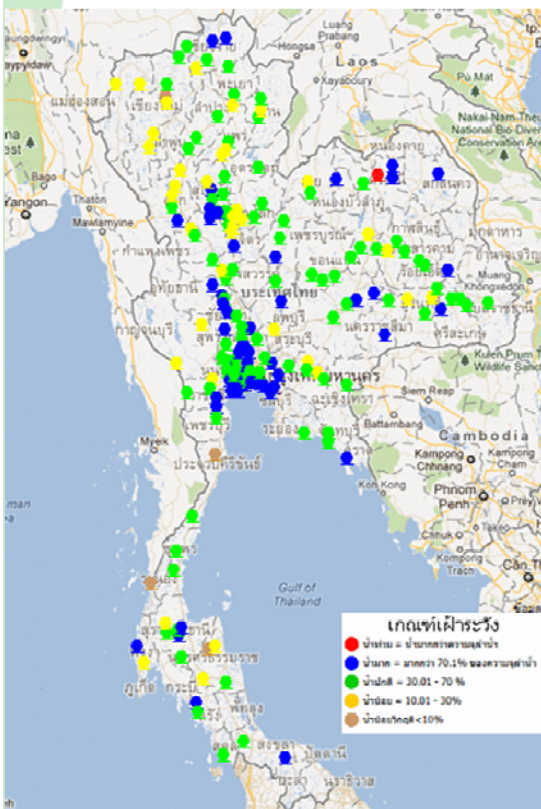
เรดาร์ขอนแก่น



เรดาร์สุราษฎร์ธานี



สถานการณ์น้ำท่า



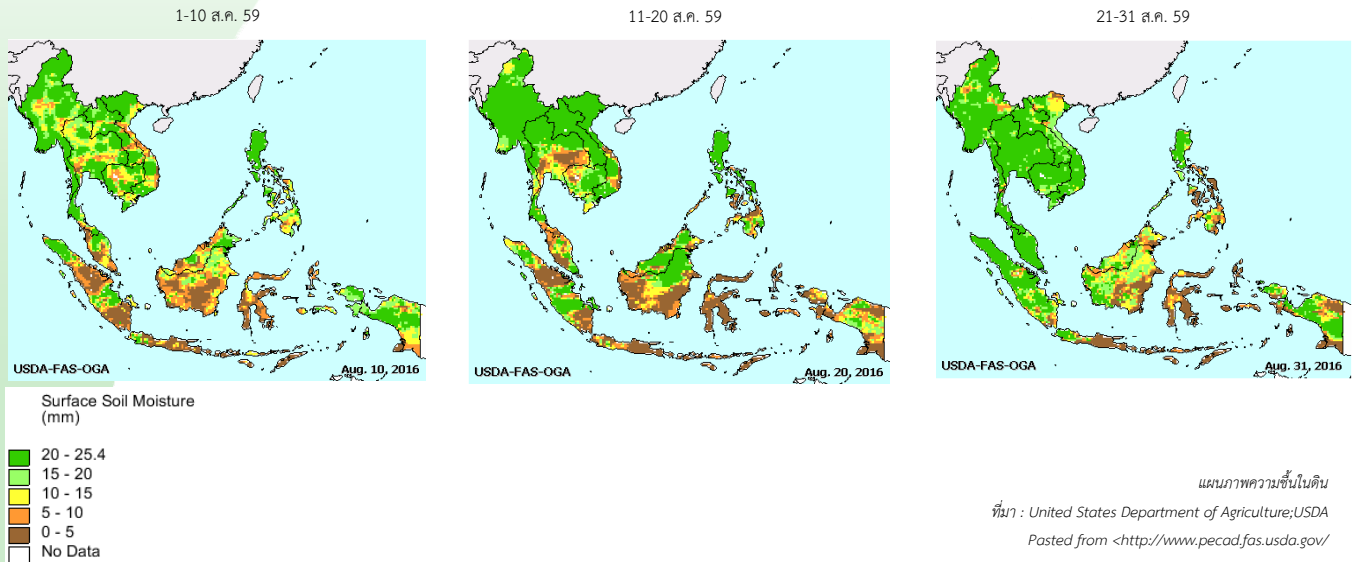
จากการตรวจวัดระดับน้ำของสถานีโทรมาตร สสนก. พบว่า ภาคเหนือมีระดับน้ำเพิ่มขึ้นแต่โดยส่วนใหญ่ยังคงมีระดับน้ำปานกลางถึงน้ำน้อย ภาคกลางตอนบนมีระดับน้ำปานกลางถึงน้ำมาก ภาคตะวันออกเฉียงเหนือตอนบนมีระดับน้ำปานกลางถึงน้ำมาก ส่วนตอนล่างในลุ่มน้ำชี-มูลมีระดับน้ำปานกลางถึงน้ำน้อย และภาคใต้มีระดับน้ำปานกลางถึงน้ำมาก **ทั้งนี้บริเวณที่ยังคงมีน้ำล้นตลิ่งได้แก่**

- **น้ำล้นตลิ่งต่ำตามธรรมชาติที่ห้วยหลวง ตำบลนาคำ อำเภอบ้านดุง จังหวัดอุดรธานี แนวโน้มมีระดับน้ำลดลง**

สภาพอากาศปัจจุบัน

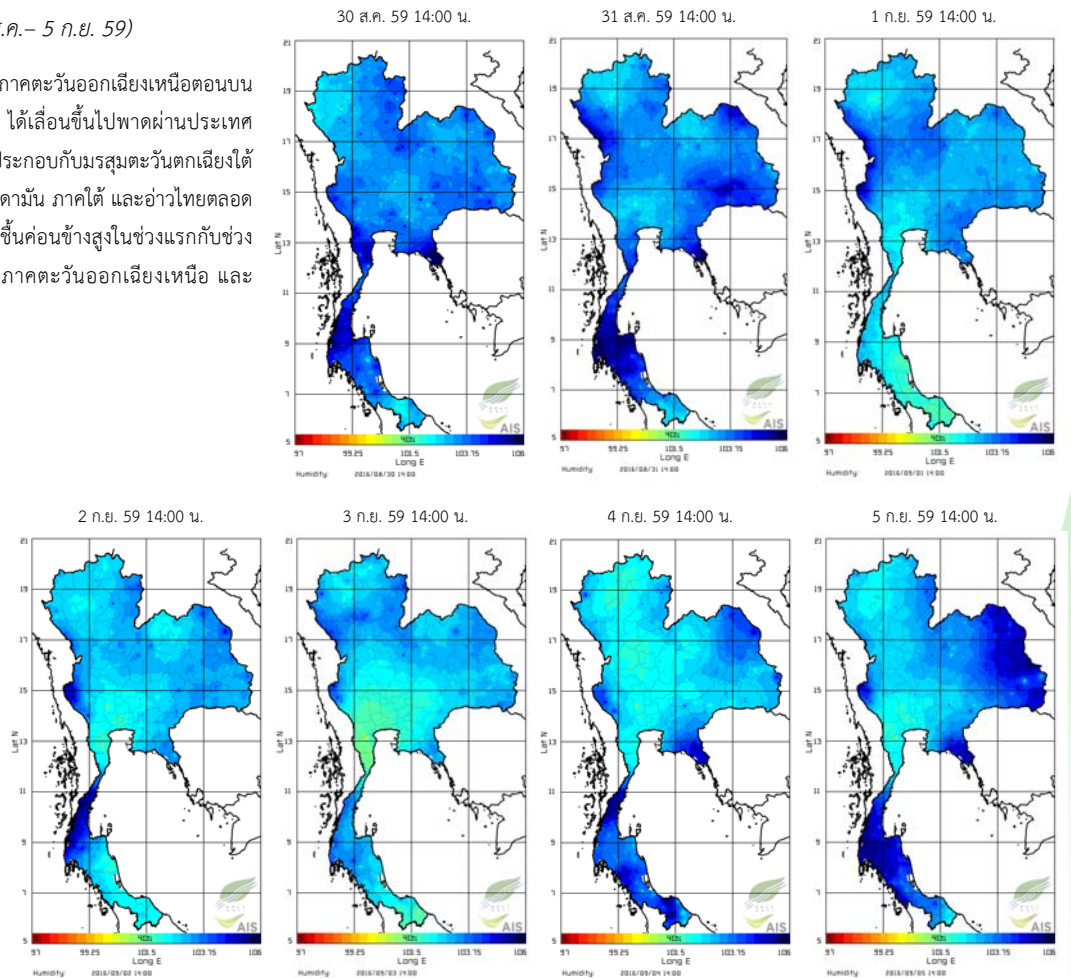
ความชื้นผิวดิน

ในช่วงปลายเดือนสิงหาคมทั่วประเทศไทยมีความชื้นผิวดินค่อนข้างสูง เนื่องจากร่องมรสุมพาดผ่านภาคเหนือ และภาคตะวันออกเฉียงเหนือตอนบนตลอดช่วง ประกอบกับมรสุมตะวันตกเฉียงใต้กำลังปานกลางพัดปกคลุมทะเลอันดามัน ภาคใต้และอ่าวไทยตลอดช่วง ทำให้ประเทศไทยมีฝนตกหนาแน่น



ความชื้นในอากาศ (วันที่ 30 ส.ค. - 5 ก.ย. 59)

- ร่องมรสุมพาดผ่านภาคเหนือ และภาคตะวันออกเฉียงเหนือตอนบนในระยะแรกของสัปดาห์ จากนั้น ได้เลื่อนขึ้นไปพาดผ่านประเทศพม่า ลาว และเวียดนามตอนบน ประกอบกับมรสุมตะวันตกเฉียงใต้กำลังปานกลางพัดปกคลุมทะเลอันดามัน ภาคใต้ และอ่าวไทยตลอดสัปดาห์ ทำให้ประเทศไทยมีความชื้นค่อนข้างสูงในช่วงแรกกับช่วงปลายสัปดาห์ โดยเฉพาะบริเวณภาคตะวันออกเฉียงเหนือ และภาคใต้ฝั่งตะวันตก



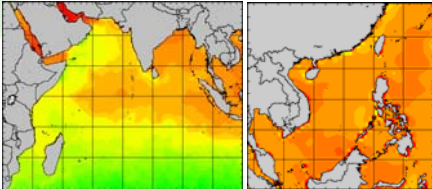
แผนภาพความชื้นในอากาศ
ที่มา : สถาบันสารสนเทศทรัพยากรน้ำและการเกษตร (องค์การมหาชน)
Posted from <http://www.thaiwater.net/DATA/REPORT/php/radar/show_humidimg.php>

สภาพอากาศปัจจุบัน

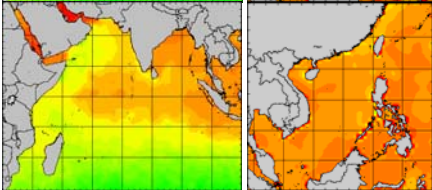
อุณหภูมิผิวน้ำทะเล

- อุณหภูมิผิวน้ำทะเลฝั่งอันดามัน มีอุณหภูมิอยู่ที่ประมาณ 26-28 องศาเซลเซียสตลอดสัปดาห์ ส่วนบริเวณทะเลฝั่งอ่าวไทยมีอุณหภูมิสูงกว่าเล็กน้อย โดยอยู่ที่ 27-29 องศาเซลเซียส

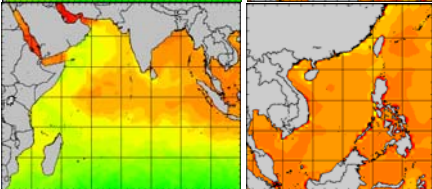
31 ส.ค. 2559
06:00GMT



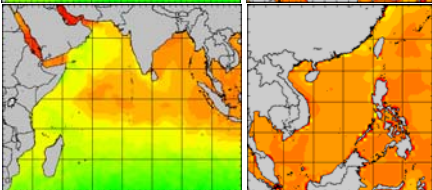
1 ก.ย. 2559
06:00GMT



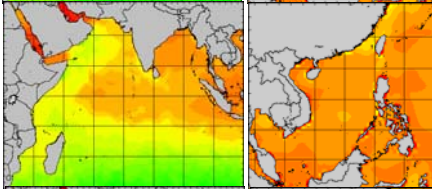
2 ก.ย. 2559
06:00GMT



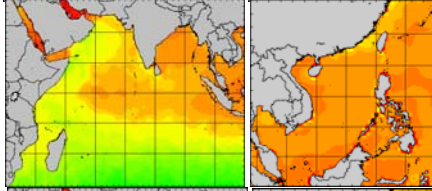
3 ก.ย. 2559
06:00GMT



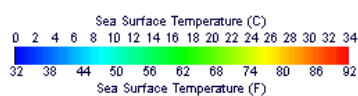
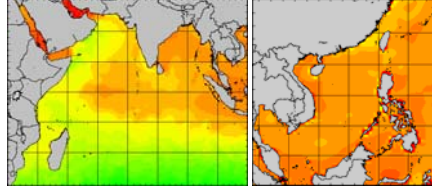
4 ก.ย. 2559
06:00GMT



5 ก.ย. 2559
06:00GMT



6 ก.ย. 2559
06:00GMT



อุณหภูมิผิวน้ำทะเลฝั่งอันดามัน (ซ้าย) และฝั่งอ่าวไทย (ขวา)

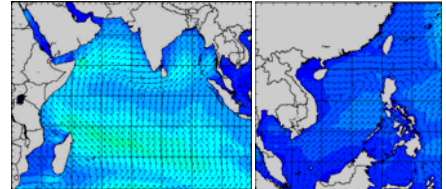
ที่มา : Oceanweather, Inc.

Pasted from <http://tiwrm.haii.or.th/DATA/REPORT/php/show_sst.php>

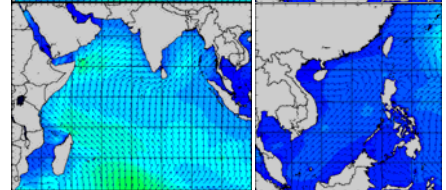
ความสูงและทิศทางคลื่น

- ฝั่งอันดามันมีคลื่นสูงประมาณ 1-2 เมตร ส่วนบริเวณอ่าวไทยมีคลื่นสูงประมาณ 1 เมตรตลอดสัปดาห์

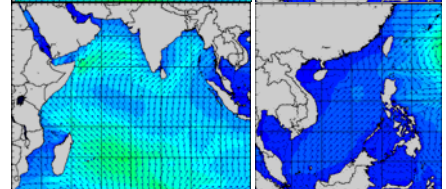
31 ส.ค. 2559
06:00GMT



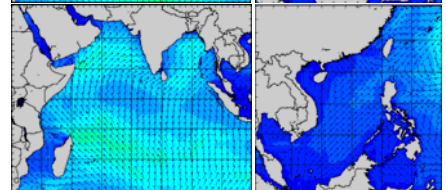
1 ก.ย. 2559
06:00GMT



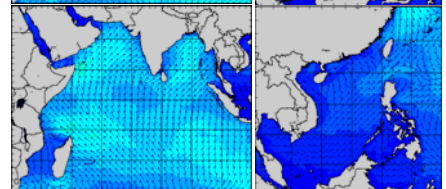
2 ก.ย. 2559
06:00GMT



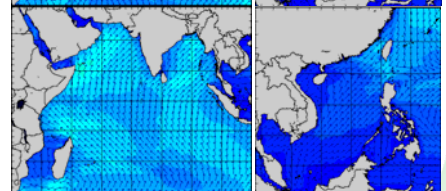
3 ก.ย. 2559
06:00GMT



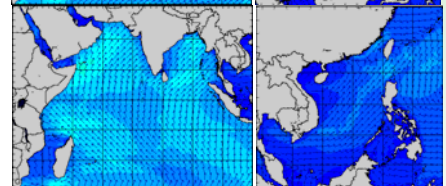
4 ก.ย. 2559
06:00GMT



5 ก.ย. 2559
06:00GMT



6 ก.ย. 2559
06:00GMT



ความสูงและทิศทางคลื่นฝั่งอันดามัน (ซ้าย) และฝั่งอ่าวไทย (ขวา)

ที่มา : Oceanweather, Inc.

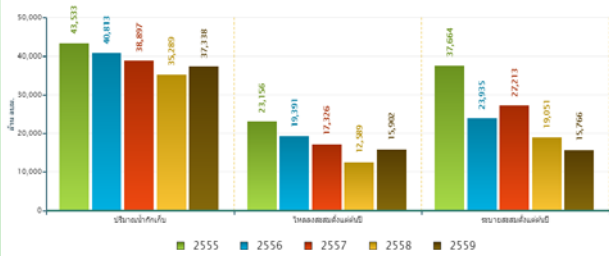
Pasted from <http://www.thaiwater.net/DATA/REPORT/php/show_wave.php?zone=Ind>

ปริมาณน้ำในอ่างเก็บน้ำ

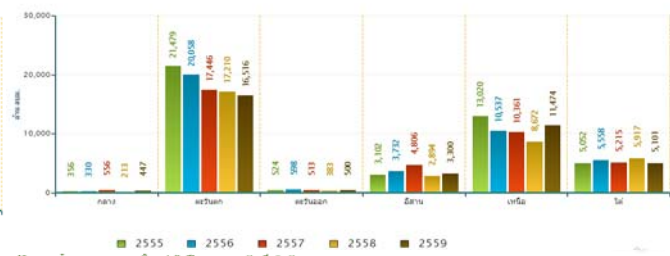
สภาพน้ำในอ่างเก็บน้ำขนาดใหญ่ทั่วประเทศ (วันที่ 6 กันยายน 2559)

ปัจจุบันมีปริมาณน้ำกักเก็บทั่วประเทศอยู่ที่ 37,338 ล้านลูกบาศก์เมตร คิดเป็น 53% ของความจุ และเป็นน้ำใช้การได้จริงเพียง 13,881 ล้านลูกบาศก์เมตร สำหรับเขื่อนภูมิพล และเขื่อนสิริกิติ์ มีน้ำใช้การคงเหลือ 998 และ 3,158 ล้านลูกบาศก์เมตร ตามลำดับ เขื่อนอุบลรัตน์ สถานการณ์น้ำอยู่ในเกณฑ์ปกติ มีน้ำใช้การได้จริง 237 ล้านลูกบาศก์เมตร

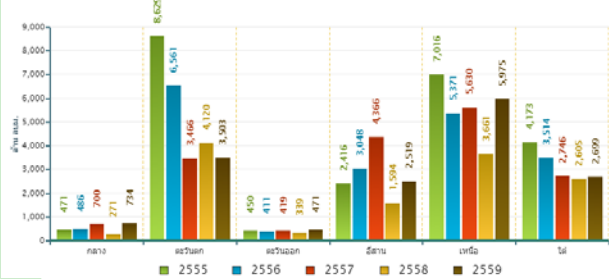
สถานการณ์น้ำในอ่างเก็บน้ำขนาดใหญ่ วันที่ 6 กันยายน



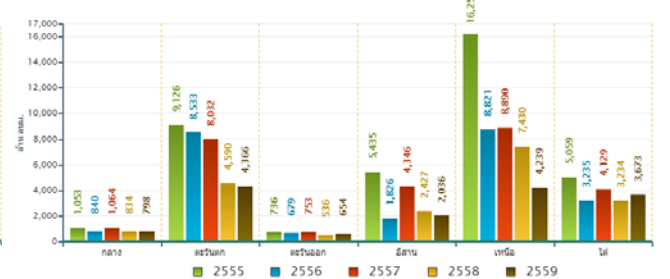
ปริมาณเก็บกักตามภาค วันที่ 6 กันยายน



ปริมาณน้ำไหลลงอ่างสะสมตั้งแต่ต้นปีภาค วันที่ 6 กันยายน



ปริมาณน้ำระบายสะสมตั้งแต่ต้นปีภาค วันที่ 6 กันยายน

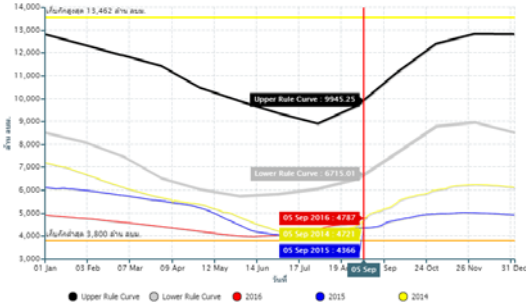


ข้อมูลปริมาณน้ำในอ่างเก็บน้ำขนาดใหญ่วันที่ 6 กันยายน 2559

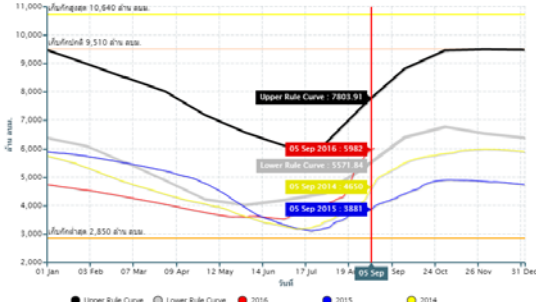
สภาพน้ำในอ่างเก็บน้ำขนาดใหญ่ในพื้นที่ลุ่มน้ำเจ้าพระยา

- เขื่อนภูมิพล มีปริมาณน้ำกักเก็บคงเหลือ 4,673 ล้านลบ.ม. คิดเป็น 35% เป็นปริมาณน้ำใช้การได้ 873 ล้านลบ.ม.
- เขื่อนสิริกิติ์ มีปริมาณน้ำกักเก็บคงเหลือ 5,701 ล้านลบ.ม. คิดเป็น 60% เป็นปริมาณน้ำใช้การได้ 2,851 ล้านลบ.ม.
- เขื่อนแควน้อย มีปริมาณน้ำกักเก็บคงเหลือ 348 ล้านลบ.ม. คิดเป็น 37% เป็นปริมาณน้ำใช้การได้ 305 ล้าน ลบ.ม.
- เขื่อนป่าสักชลสิทธิ์ มีปริมาณน้ำกักเก็บคงเหลือ 240 ล้าน ลบ.ม. คิดเป็น 25% เป็นปริมาณน้ำใช้การได้ 237 ล้าน ลบ.ม.

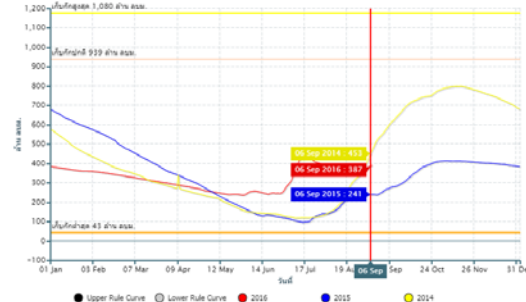
ปริมาณเก็บกัก เขื่อนภูมิพล (36%)



ปริมาณเก็บกัก เขื่อนสิริกิติ์ (63%)



ปริมาณเก็บกัก เขื่อนแควน้อย (42%)



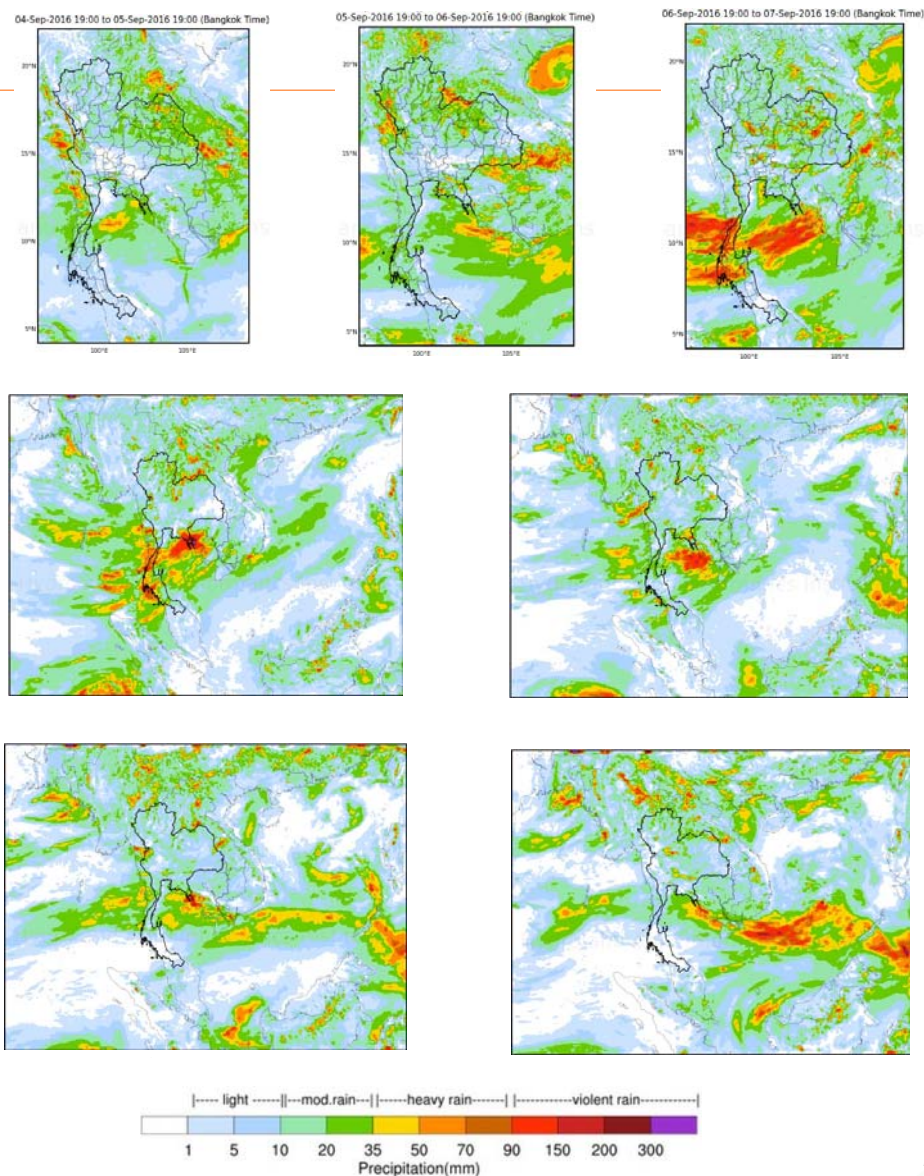
ปริมาณเก็บกัก เขื่อนป่าสัก (36%)



คาดการณ์ปริมาณฝน

ผลคาดการณ์ฝนล่วงหน้า 7 วัน ด้วยแบบจำลองสภาพอากาศ WRF-ROMS

- จากแผนภาพคาดการณ์ปริมาณฝนสะสมรายวันล่วงหน้า 7 วัน ความละเอียด 3x3 กิโลเมตร และ 9x9 กิโลเมตร ช่วงวันที่ 6-8 ก.ย.59 ร่องมรสุมพาดผ่านภาคเหนือตอนบนและภาคตะวันออกเฉียงเหนือตอนบน ประกอบกับลมมรสุมตะวันตกเฉียงใต้มีกำลังแรงขึ้น ส่งผลให้บริเวณภาคเหนือตอนบนและภาคตะวันออกเฉียงเหนือมีฝนเพิ่มขึ้นและตกหนักถึงหนักมากบางแห่ง รวมทั้งตามแนวปะทะของลมมรสุมตะวันตกเฉียงใต้ในภาคตะวันออกเฉียง ภาคกลางตอนล่าง และภาคใต้ฝั่งตะวันตก จะมีฝนเพิ่มขึ้นและมีฝนตกหนักถึงหนักมากบางแห่ง โดยเฉพาะจะมีฝนตกหนักถึงหนักมากบริเวณจังหวัดน่าน เลย หนองคาย บึงกาฬ นครพนม ตราด จันทบุรี ระนอง พังงา ภูเก็ต กระบี่ ตรัง ชุมพร สุราษฎร์ธานี และนครศรีธรรมราช ช่วงวันที่ 9-12 ก.ย. 59 ร่องมรสุมพาดยังคงผ่านภาคเหนือและภาคตะวันออกเฉียงเหนือแต่มีกำลังอ่อนลง ส่งผลให้บริเวณภาคเหนือตอนบนและ ภาคตะวันออกเฉียงเหนือจะมีฝนลดลง ส่วนลมมรสุมตะวันตกเฉียงใต้จะยังคงมีกำลังแรง ส่งผลให้แนวปะทะของลมมรสุมตะวันตกเฉียงใต้ยังคงมีฝนตกต่อเนื่องและตกหนักบางแห่งในบริเวณภาคตะวันออกเฉียง และภาคใต้ฝั่งตะวันตก จากนั้นร่องมรสุมจะกลับมามีกำลังแรงขึ้นในช่วงวันที่ 11 ก.ย. ส่งผลให้ภาคเหนือ ภาคตะวันออกเฉียงเหนือ ภาคกลาง ภาคตะวันออก จะกลับมามีฝนเพิ่มขึ้น ทั้งนี้เฝ้าติดตามการก่อตัวของหย่อมความกดอากาศต่ำบริเวณทะเลจีนใต้ อาจเคลื่อนตัวเข้าใกล้ชายฝั่งประเทศเวียดนามต่อไป



การคาดการณ์ฝนระหว่างวันที่ 5-11 ก.ย. 2559
(คาดการณ์ ณ วันที่ 4 ก.ย. 59 เวลา 19.00 น.)

ที่มา : สถาบันสารสนเทศทรัพยากรน้ำและการเกษตร (องค์การมหาชน)

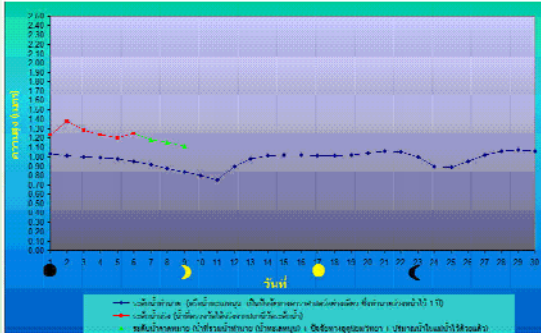
Pasted from <http://thaiwater.hail.or.th/thaiwater_15/public/wrfroms/rain_forecast>

หมายเหตุ : โดยทั่วไปความแม่นยำของการคาดการณ์สภาวะฝนจะลดลง เมื่อระยะเวลาการพยากรณ์ยาวขึ้น โดยจะมีความแม่นยำสูงสุดที่ 3 วันข้างหน้า ข้อมูลคาดการณ์สภาวะฝนเป็นผลงานในระยะวิจัยและพัฒนา โปรดใช้วิจารณญาณในการนำข้อมูลไปใช้

คาดการณ์ระดับน้ำบริเวณอ่าวไทย

การคาดการณ์สภาวะระดับน้ำในแม่น้ำเจ้าพระยา

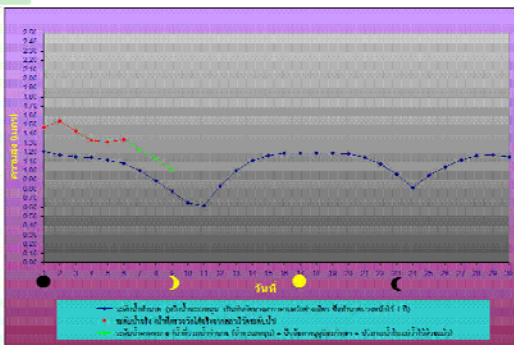
หน้ากองบัญชาการกองทัพเรือ



ระดับน้ำประจำวันที่ 7 ก.ย. พ.ศ.2559

น้ำลงเต็มที่	เวลา	0500	ต่ำกว่าระดับทะเลปานกลาง	0.19	เมตร
น้ำขึ้นเต็มที่	เวลา	0955	สูงกว่าระดับทะเลปานกลาง	0.93	เมตร
น้ำลงเต็มที่	เวลา	1605	ต่ำกว่าระดับทะเลปานกลาง	0.12	เมตร
น้ำขึ้นเต็มที่	เวลา	2135	สูงกว่าระดับทะเลปานกลาง	1.18	เมตร

ป้อมพระจุลจอมเกล้า

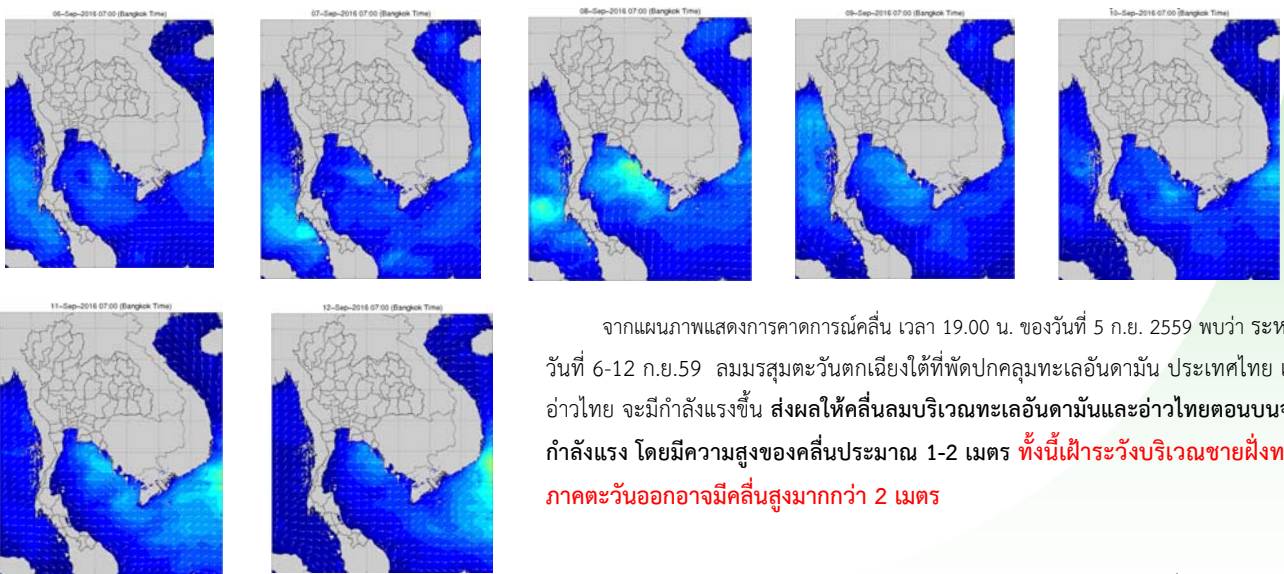


ระดับน้ำประจำวันที่ 7 ก.ย. พ.ศ.2559

น้ำลงเต็มที่	เวลา	0247	ต่ำกว่าระดับทะเลปานกลาง	0.97	เมตร
น้ำขึ้นเต็มที่	เวลา	0839	สูงกว่าระดับทะเลปานกลาง	0.97	เมตร
น้ำลงเต็มที่	เวลา	1428	ต่ำกว่าระดับทะเลปานกลาง	0.63	เมตร
น้ำขึ้นเต็มที่	เวลา	2011	สูงกว่าระดับทะเลปานกลาง	1.22	เมตร

ที่มา : กรมอุทกศาสตร์ กองทัพเรือ

การคาดการณ์ความสูงและทิศทางคลื่นทะเลบริเวณอ่าวไทยและอันดามัน



จากแผนภาพแสดงการคาดการณ์คลื่น เวลา 19.00 น. ของวันที่ 5 ก.ย. 2559 พบว่า ระหว่างวันที่ 6-12 ก.ย.59 ลมมรสุมตะวันตกเฉียงใต้ที่พัดปกคลุมทะเลอันดามัน ประเทศไทย และอ่าวไทย จะมีกำลังแรงขึ้น ส่งผลให้คลื่นลมบริเวณทะเลอันดามันและอ่าวไทยตอนบนจะมีกำลังแรง โดยมีความสูงของคลื่นประมาณ 1-2 เมตร ทั้งนี้เฝ้าระวังบริเวณชายฝั่งทะเลภาคตะวันออกอาจมีคลื่นสูงมากกว่า 2 เมตร

การคาดการณ์ความสูงและคลื่นลมในอ่าวไทยและอันดามัน
ระหว่างวันที่ 6-12 ก.ย. 2559
(คาดการณ์ ณ วันที่ 5 ก.ย. 59 เวลา 19.00 น.)



จัดทำโดย

สถาบันสารสนเทศทรัพยากรน้ำและการเกษตร (องค์การมหาชน)

กระทรวงวิทยาศาสตร์และเทคโนโลยี

เลขที่ 108 อาคารบางกอกไทยทาวเวอร์ ชั้น 8

ถนนรางน้ำ แขวงถนนพญาไท เขตราชเทวี กรุงเทพฯ 10400

โทรศัพท์ 0-2642-7132 โทรสาร 0-2642-7133

สนใจรายละเอียดเพิ่มเติมดูได้ที่

คลังข้อมูลสภาพน้ำ

<http://www.thaiwater.net>

ติดตามสภาพอากาศและคาดการณ์สภาวะฝน

<http://www.thaiwater.net/web/index.php/weatherinfo.html>