



รายงานสถานการณ์น้ำรายสัปดาห์

สัปดาห์ที่ 32/2559

ระหว่างวันที่ 3-9 ส.ค. 2559

สภาพอากาศปัจจุบัน

เส้นทางพายุ และ เมฆ	2
ภาพเรดาร์ และน้ำท่า	3
ความชื้น	4
อุณหภูมิผิวน้ำทะเล และความสูงคลื่น	5
ปริมาณน้ำในอ่างเก็บน้ำ	6

คาดการณ์

คาดการณ์ปริมาณฝน	7
คาดการณ์ระดับน้ำทะเล	8
คาดการณ์ความสูงของคลื่นบริเวณอ่าวไทยและอันดามัน	8

สถานการณ์ปัจจุบัน

สัปดาห์นี้มรสุมตะวันตกเฉียงใต้กำลังปานกลางที่พัดปกคลุมทะเลอันดามัน ภาคใต้ และอ่าวไทยมีกำลังแรงขึ้นในระยะกลาง สัปดาห์ ประกอบกับมีร่องมรสุมพาดผ่านประเทศพม่าและภาคเหนือตอนบนของประเทศไทยในระยะครึ่งหลังของสัปดาห์ ทำให้ประเทศไทยมีฝนตกหนาแน่นเกือบตลอดสัปดาห์ มีฝนตกหนักในภาคตะวันออก และภาคใต้ฝั่งตะวันตก มีปริมาณฝนสะสม 7 วัน สูงสุดอยู่ที่ จ.ตราด ต.แหลมกลัด วัดได้ 262.8 มม. รองลงมาที่ จ.พังงา ต.บางวัน จ.ระนอง ต.บางรีน วัดได้ 247.0 205.8 มม. ตามลำดับ

รายงานข้อมูลน้ำในเขื่อนจากกรมชลประทาน ณ วันที่ 9 สิงหาคม 2559 พบว่าในช่วงหนึ่งสัปดาห์ที่ผ่านมา ปริมาณน้ำเก็บกักทั้งประเทศ อยู่ที่ 33,039 ล้านลูกบาศก์เมตร เพิ่มขึ้น จากสัปดาห์ที่แล้ว (2 ส.ค.) 421 ล้านลูกบาศก์เมตร เนื่องจากปริมาณน้ำไหลลงเขื่อนเมื่อสิ้นสุดฤดูแล้งปี 2558/2559 (30 เม.ย.) มีปริมาณน้ำกักเก็บค่อนข้างน้อย ส่งผลให้เกษตรกรที่ทำนาปี-ผลผลิตทางการเกษตร ในระยะนี้ ต้องใช้น้ำฝนเป็นหลัก เพื่อสำรองน้ำไว้ใช้สำหรับฤดูแล้งถัดไป

ข้อมูลระดับน้ำจากสถานีตรวจวัดของสถาบันสารสนเทศทรัพยากรน้ำและการเกษตร พบว่า ภาคเหนือมีระดับน้ำเพิ่มขึ้นแต่ในภาพรวมยังคงมีระดับปานกลางถึงน้ำน้อย ภาคกลางตอนบนมีระดับน้ำน้อย ภาคตะวันออกเฉียงเหนือ และภาคใต้ มีระดับน้ำปานกลางถึงน้ำมาก

คาดการณ์

คาดการณ์ฝน 9-11 ส.ค. 59 ลมมรสุมตะวันตกเฉียงใต้ที่พัดปกคลุมทะเลอันดามัน ประเทศไทย และอ่าวไทย จะกลับมามีกำลังแรงขึ้น ส่งผลให้ตามแนวปะทะของลมตะวันตกเฉียงใต้จะยังคงมีฝนตกต่อเนื่อง โดยเฉพาะบริเวณภาคตะวันออก ภาคกลางตอนล่าง และภาคใต้ฝั่งตะวันตก ส่วนภาคเหนือ ภาคตะวันออกเฉียงเหนือ และภาคกลางตอนบน จะมีฝนลดลง โดยอาจมีฝนตกหนักบางแห่งในภาคเหนือตอนบน และภาคตะวันออกเฉียงเหนือตอนบน จากนั้นช่วงวันที่ 11 ส.ค. หย่อมความกดอากาศต่ำปกคลุมบริเวณอ่าวตังเกี๋ยและแนวชายฝั่งของประเทศจีนตอนล่าง ส่งผลให้ประเทศไทยจะเริ่มกลับมามีฝนเพิ่มขึ้น **ช่วงวันที่ 12-15 ส.ค. 59** ลมมรสุมตะวันตกเฉียงใต้ที่พัดปกคลุมทะเลอันดามัน ประเทศไทย และอ่าวไทย จะยังคงมีกำลังแรง ประกอบกับหย่อมความกดอากาศต่ำปกคลุมอ่าวเบงกอลบริเวณประเทศพม่า รวมทั้งหย่อมความกดอากาศต่ำปกคลุมบริเวณอ่าวตังเกี๋ยและแนวชายฝั่งของประเทศจีนตอนล่าง ทำให้เกิดร่องมรสุมพาดผ่านภาคเหนือตอนบน **ส่งผลให้ประเทศไทยกลับมามีฝนเพิ่มขึ้นและมีฝนตกหนักบางแห่ง โดยเฉพาะภาคเหนือ และภาคตะวันออกเฉียงเหนือตอนบน รวมทั้งตามแนวปะทะของลมตะวันตกเฉียงใต้บริเวณภาคตะวันออก ภาคกลางตอนล่าง และภาคใต้ฝั่งตะวันตก จะยังคงเกิดฝนตกต่อเนื่องและมีฝนตกหนักบางแห่ง**

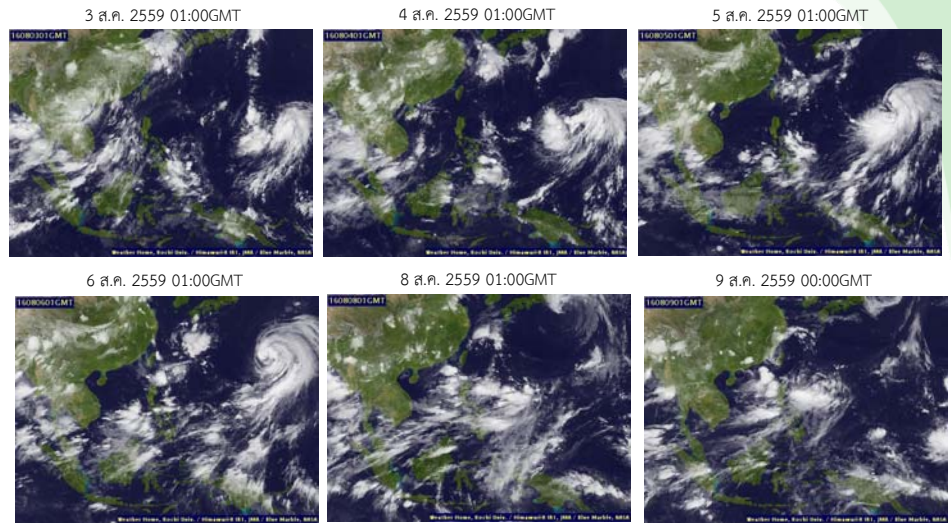
คาดการณ์ระดับน้ำบริเวณอ่าวไทย คาดว่าวันที่ 9 ส.ค. 2559 ที่หน้ากองบัญชาการกองทัพเรือ น้ำลงเต็มที่เวลา 05.39 น. ต่ำกว่าระดับน้ำทะเลปานกลาง 0.27 เมตร น้ำขึ้นเต็มที่เวลา 22.28 น. สูงกว่าระดับน้ำทะเลปานกลาง 0.86 เมตร ส่วนที่ป้อมพระจุลจอมเกล้า น้ำลงเต็มที่เวลา 03.29 น. ต่ำกว่าระดับน้ำทะเลปานกลาง 0.71 เมตร น้ำขึ้นเต็มที่เวลา 21.05 น. สูงกว่าระดับน้ำทะเลปานกลาง 1.01 เมตร

คาดการณ์คลื่น เวลา 19.00 น. ของวันที่ 8 ส.ค. 2559 พบว่า ระหว่างวันที่ 9-15 ส.ค. 59 ลมมรสุมตะวันตกเฉียงใต้ที่พัดปกคลุมทะเลอันดามัน ประเทศไทย และอ่าวไทย จะกลับมามีกำลังแรง **ส่งผลให้คลื่นลมบริเวณทะเลอันดามันและอ่าวไทยตอนบนมีกำลังแรงขึ้น จะมีความสูงของคลื่นประมาณ 2-3 เมตร**

สภาพอากาศปัจจุบัน (วันที่ 3-9 สิงหาคม 2559)

เมฆ

- มีกลุ่มเมฆปกคลุมหนาแน่นบริเวณด้านตะวันตกของประเทศไทยในระยะต้นสัปดาห์ โดยเฉพาะบริเวณภาคเหนือ ภาคกลาง และภาคใต้ จากนั้นมีกลุ่มเมฆปกคลุมบางบริเวณของประเทศไทย ส่งผลให้ประเทศไทยมีฝนตกหนาแน่นเกือบตลอดสัปดาห์



แผนที่เมฆ

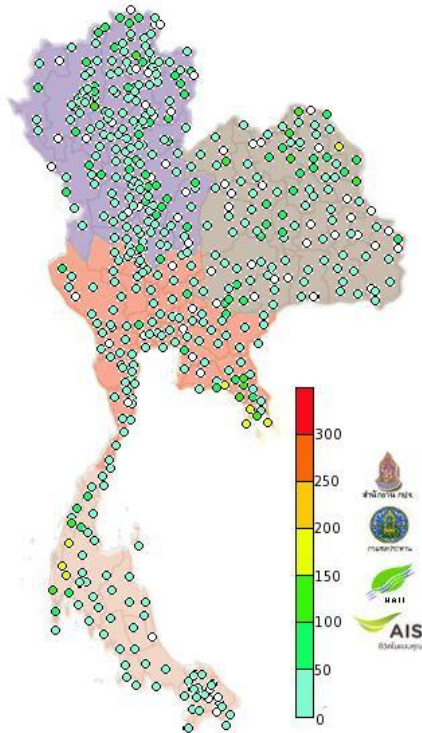
ที่มา : มหาวิทยาลัยโคชิ

Pasted from <<http://tiwrm.haii.or.th/TyphoonTracking/Goes9.php>>

ปริมาณฝนสัปดาห์ที่ผ่านมา

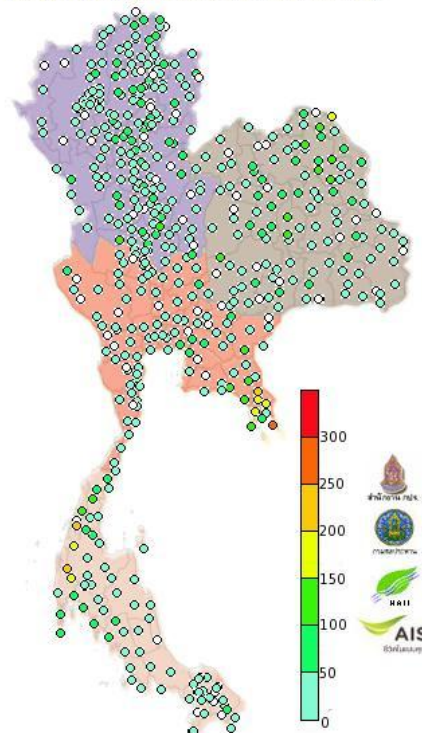
ระหว่างวันที่ 26 กรกฎาคม-1 สิงหาคม 2559

Rainfall Accumulation 2016-07-26 to 2016-08-01



ระหว่างวันที่ 2-8 สิงหาคม 2559

Rainfall Accumulation 2016-08-02 to 2016-08-08



- ปริมาณฝนสะสมตั้งแต่วันที่ 2-8 ส.ค. 59 พบว่า ประเทศไทยมีฝนตกหนาแน่นเกือบตลอดสัปดาห์ มีฝนตกหนักในภาคตะวันออก และภาคใต้ฝั่งตะวันตก มีปริมาณฝนสะสม 7 วัน สูงสุดอยู่ที่ จ.ตราด ต.แหลมกลัด วัดได้ 262.8 มม. รองลงมาที่ จ.พังงา ต.บางวัน จ.ระนอง ต.บางริน วัดได้ 247.0 205.8 มม. ตามลำดับ

แผนที่ปริมาณฝน

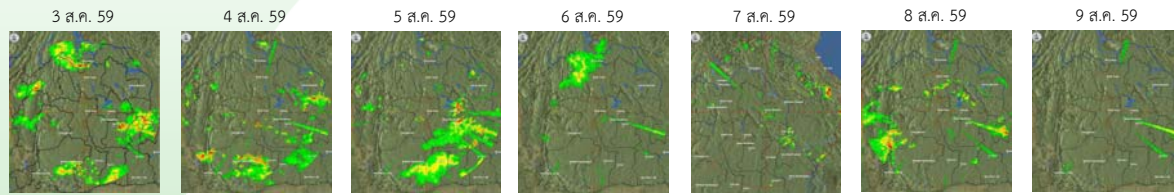
ที่มา : สถาบันสารสนเทศทรัพยากรน้ำและการเกษตร (องค์การมหาชน)

Pasted from <<http://www.thaiwater.net/Interpolated/Showimg.php>>

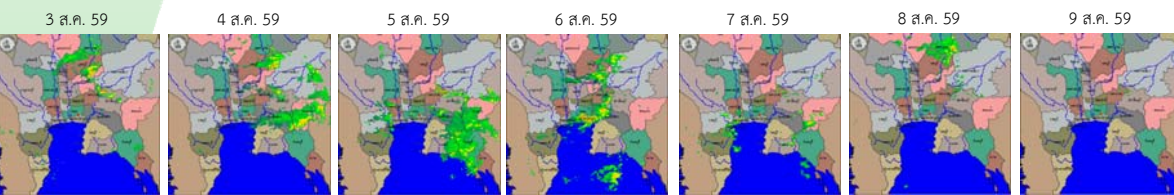
สภาพอากาศปัจจุบัน (วันที่ 3-9 สิงหาคม 2559)

ภาพเรดาร์จากกรมอุตุนิยมวิทยา กรมฝนหลวงและการบินเกษตร

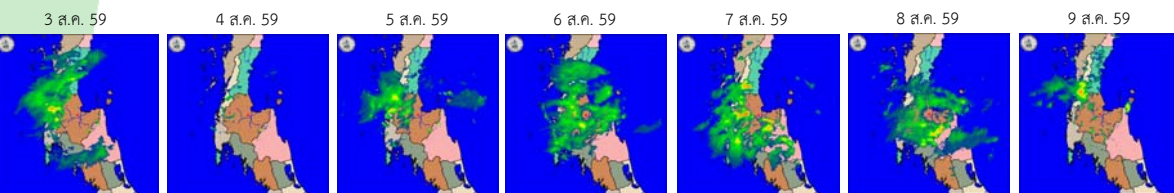
เรดาร์ขอนแก่น



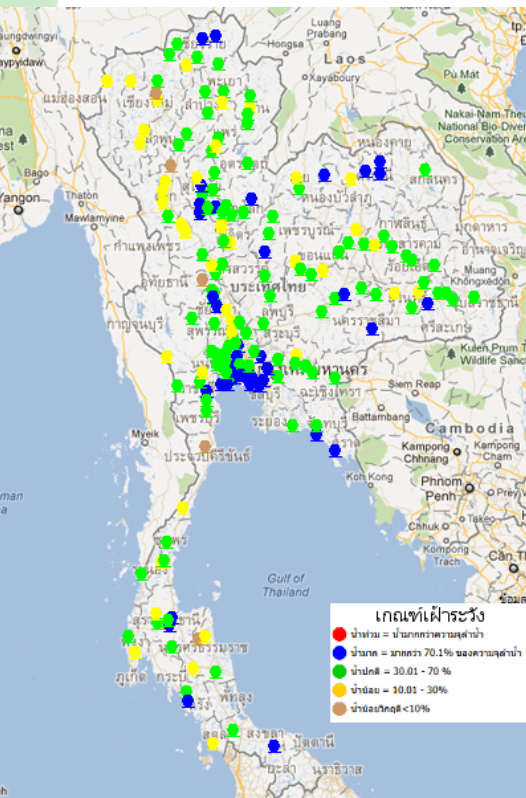
เรดาร์สุพรรณภูมิ



เรดาร์สุราษฎร์ธานี



สถานการณ์น้ำท่า

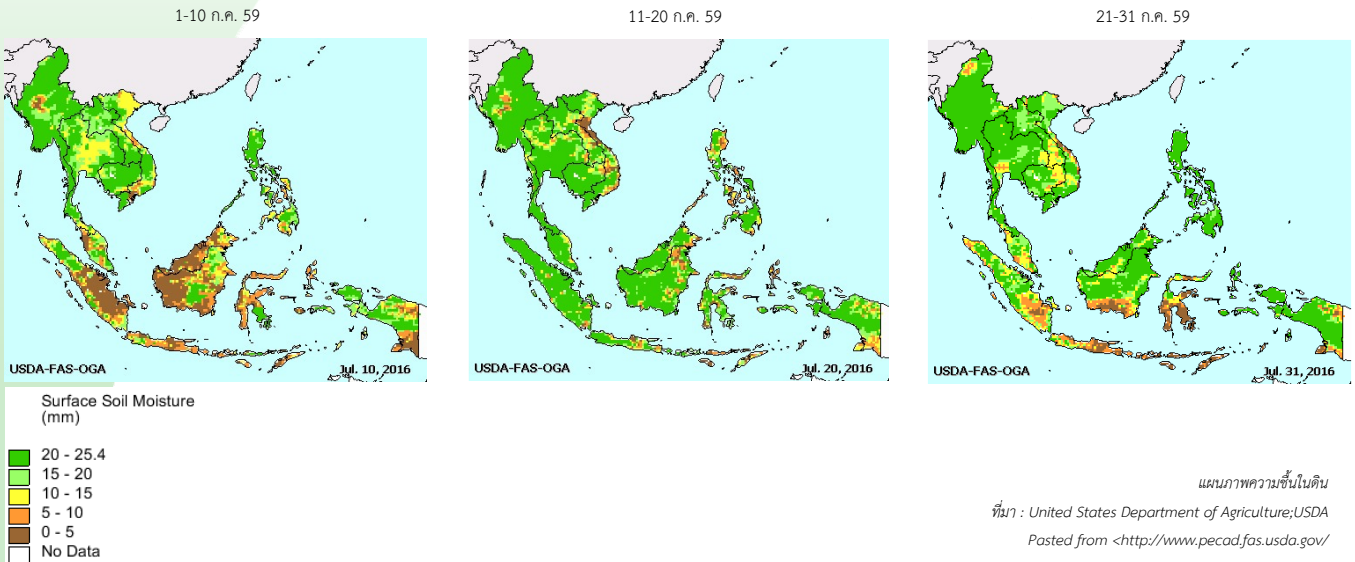


จากการตรวจวัดระดับน้ำของสถานีโทรมาตร สสนก. พบว่า ภาคเหนือมีระดับน้ำเพิ่มขึ้นแต่ในภาพรวมยังคงมีระดับปานกลางถึงน้ำน้อย ภาคกลางตอนบนมีระดับน้ำน้อย ภาคตะวันออกเฉียงเหนือมีระดับน้ำปานกลางถึงน้ำมาก และภาคใต้มีระดับน้ำปานกลางถึงน้ำมาก

สภาพอากาศปัจจุบัน

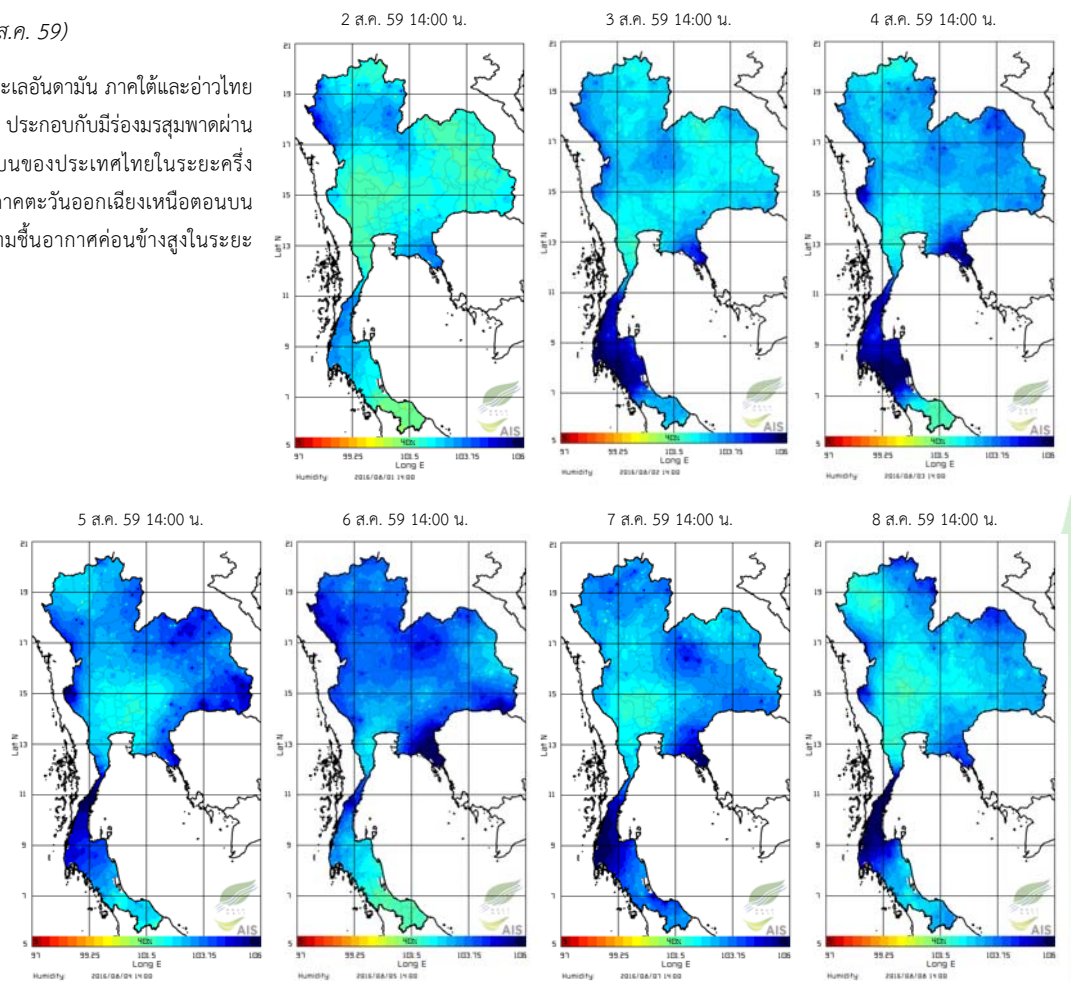
ความชื้นผิวดิน

ในช่วงปลายเดือนกรกฎาคมเกือบทั่วประเทศไทยมีความชื้นผิวดินค่อนข้างสูง เว้นแต่ตอนล่างของภาคกลาง กับด้านตะวันออกของภาคตะวันออกเฉียงเหนือ เนื่องจากมรสุมตะวันตกเฉียงใต้ที่พัดปกคลุมทะเลอันดามัน ภาคใต้และอ่าวไทย มีกำลังปานกลางในช่วงเวลาดังกล่าว ทำให้ความชื้นผิวดินค่อนข้างสูง โดยเฉพาะบริเวณตอนบนของประเทศเมื่อเทียบกับระยะในช่วงต้นเดือน และปลายเดือน



ความชื้นในอากาศ (วันที่ 2-8 ส.ค. 59)

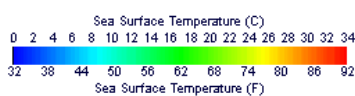
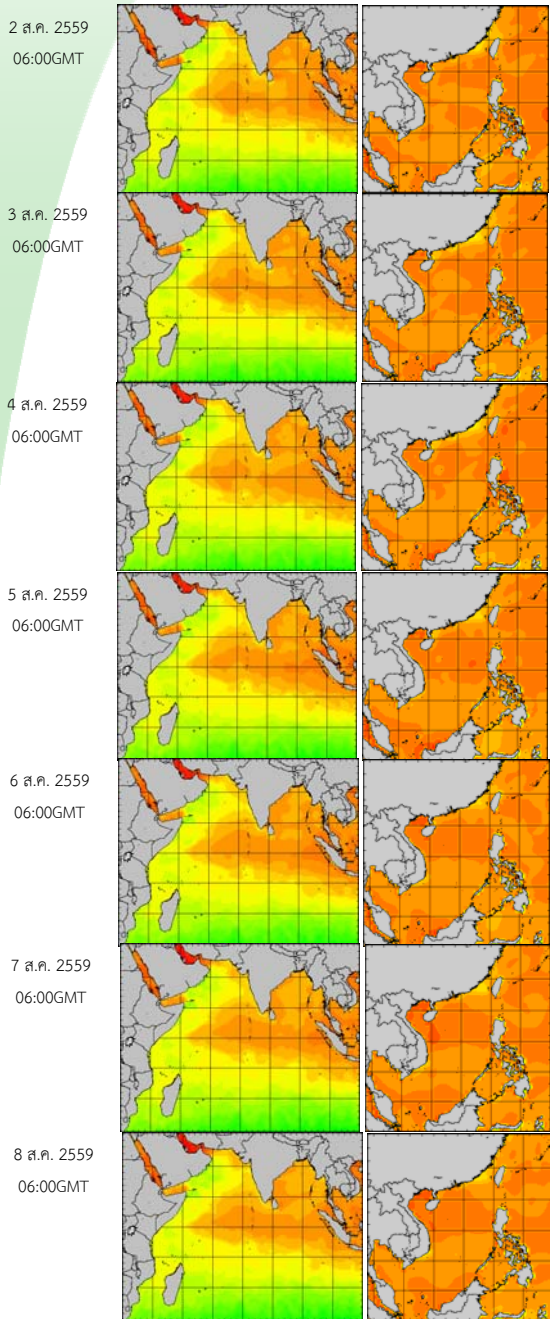
- มรสุมตะวันตกเฉียงใต้ที่พัดปกคลุมทะเลอันดามัน ภาคใต้และอ่าวไทย มีกำลังแรงขึ้นในระยะกลางสัปดาห์ ประกอบกับมีร่องมรสุมพาดผ่านประเทศพม่าและภาคเหนือตอนบนของประเทศไทยในระยะครึ่งสัปดาห์ ทำให้บริเวณภาคเหนือ ภาคตะวันออกเฉียงเหนือตอนบน ภาคตะวันออก และภาคใต้ มีความชื้นอากาศค่อนข้างสูงในระยะกลางสัปดาห์ถึงปลายสัปดาห์



สภาพอากาศปัจจุบัน

อุณหภูมิผิวน้ำทะเล

- อุณหภูมิผิวน้ำทะเลฝั่งอันดามันและอ่าวไทยมีอุณหภูมิใกล้เคียงกัน โดยมีอุณหภูมิอยู่ที่ประมาณ 26-28 องศาเซลเซียสตลอดสัปดาห์



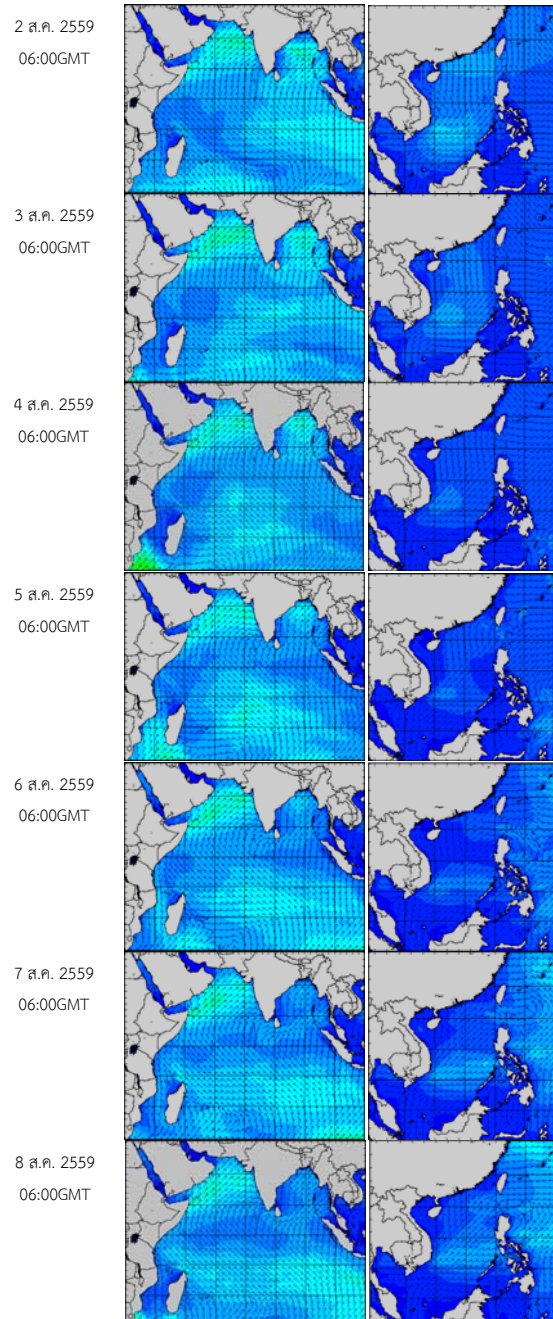
อุณหภูมิผิวน้ำทะเลฝั่งอันดามัน (ซ้าย) และฝั่งอ่าวไทย (ขวา)

ที่มา : Oceanweather, Inc.

Pasted from <http://tiwrm.haii.or.th/DATA/REPORT/php/show_sst.php>

ความสูงและทิศทางคลื่น

- ฝั่งอันดามันมีคลื่นสูงประมาณ 1-2 เมตร ส่วนบริเวณอ่าวไทยมีคลื่นสูงประมาณ 1 เมตร ตลอดสัปดาห์



ความสูงและทิศทางคลื่นฝั่งอันดามัน (ซ้าย) และฝั่งอ่าวไทย (ขวา)

ที่มา : Oceanweather, Inc.

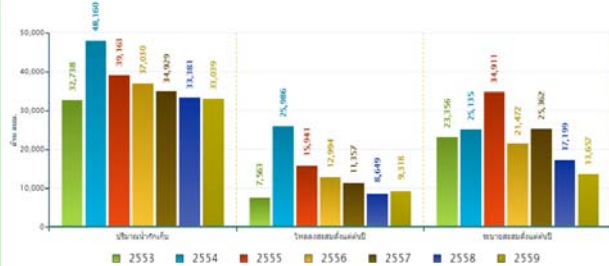
Pasted from <http://www.thaiwater.net/DATA/REPORT/php/show_wave.php?zone=Ind>

ปริมาณน้ำในอ่างเก็บน้ำ

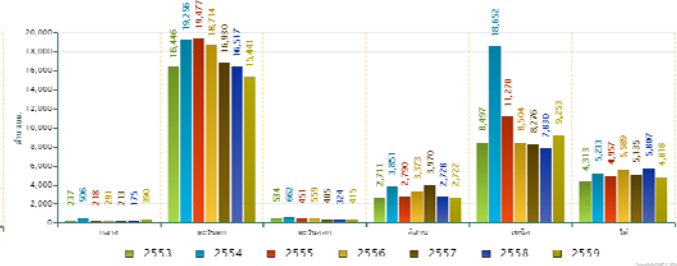
สภาพน้ำในอ่างเก็บน้ำขนาดใหญ่ทั่วประเทศ (วันที่ 9 สิงหาคม 2559)

ปัจจุบันมีปริมาณน้ำกักเก็บทั่วประเทศอยู่ที่ 33,039 ล้านลูกบาศก์เมตร คิดเป็น 47% ของความจุ และเป็นน้ำใช้การได้จริงเพียง 9,531 ล้านลูกบาศก์เมตร ซึ่งน้อยกว่าปี 2553 ที่เป็นปีแล้ง สำหรับเขื่อนภูมิพล และเขื่อนสิริกิติ์ มีน้ำใช้การคงเหลือ 634 และ 1,373 ล้านลูกบาศก์เมตร ตามลำดับ

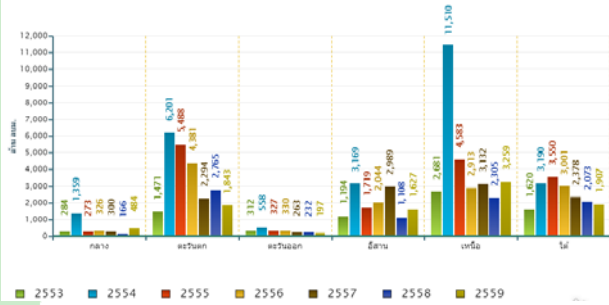
สถานการณ์น้ำในอ่างเก็บน้ำขนาดใหญ่ วันที่ 9 สิงหาคม



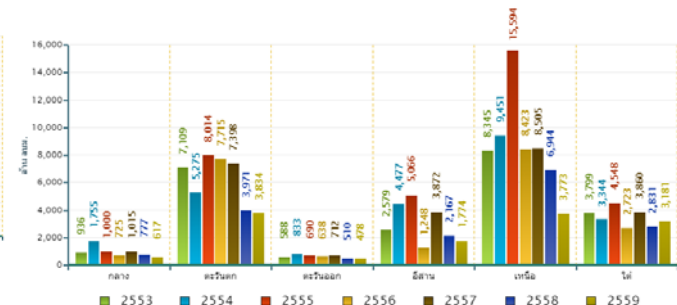
ปริมาณการกักเก็บน้ำขนาดใหญ่ วันที่ 9 สิงหาคม



ปริมาณน้ำในแหล่งอ่างประสมตั้งแต่ต้นปีรายภาค วันที่ 9 สิงหาคม



ปริมาณน้ำประสมตั้งแต่ต้นปีรายภาค วันที่ 9 สิงหาคม



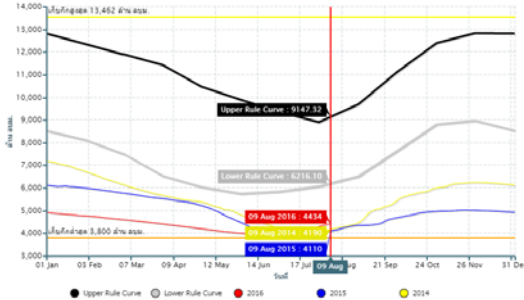
ข้อมูลปริมาณ

น้ำในอ่างเก็บน้ำขนาดใหญ่วันที่ 9 สิงหาคม 2559

สภาพน้ำในอ่างเก็บน้ำขนาดใหญ่ในพื้นที่ลุ่มน้ำเจ้าพระยา

- เขื่อนภูมิพล มีปริมาณน้ำกักเก็บคงเหลือ 4,434 ล้าน ลบ.ม. คิดเป็น 33% เป็นปริมาณน้ำใช้การได้ 634 ล้าน ลบ.ม.
- เขื่อนสิริกิติ์ มีปริมาณน้ำกักเก็บคงเหลือ 4,223 ล้าน ลบ.ม. คิดเป็น 44% เป็นปริมาณน้ำใช้การได้ 1,373 ล้าน ลบ.ม.
- เขื่อนแควน้อย มีปริมาณน้ำกักเก็บคงเหลือ 391 ล้าน ลบ.ม. คิดเป็น 42% เป็นปริมาณน้ำใช้การได้ 348 ล้าน ลบ.ม.
- เขื่อนป่าสักชลสิทธิ์ มีปริมาณน้ำกักเก็บคงเหลือ 296 ล้าน ลบ.ม. คิดเป็น 31% เป็นปริมาณน้ำใช้การได้ 293 ล้าน ลบ.ม.

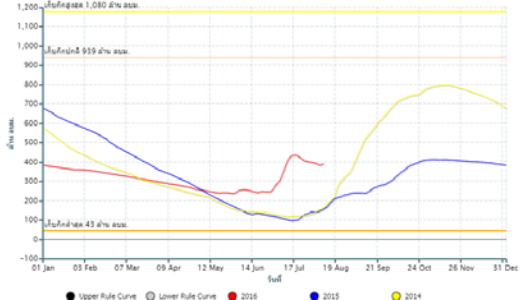
ปริมาณการกักเก็บ เขื่อนภูมิพล (33%)



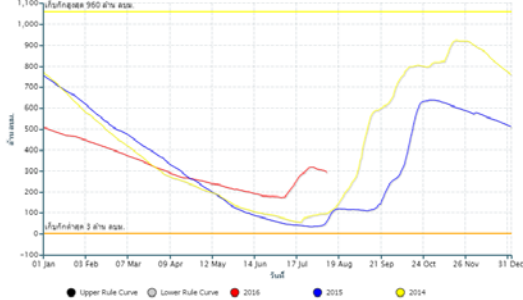
ปริมาณการกักเก็บ เขื่อนสิริกิติ์ (44%)



ปริมาณการกักเก็บ เขื่อนแควน้อย (42%)



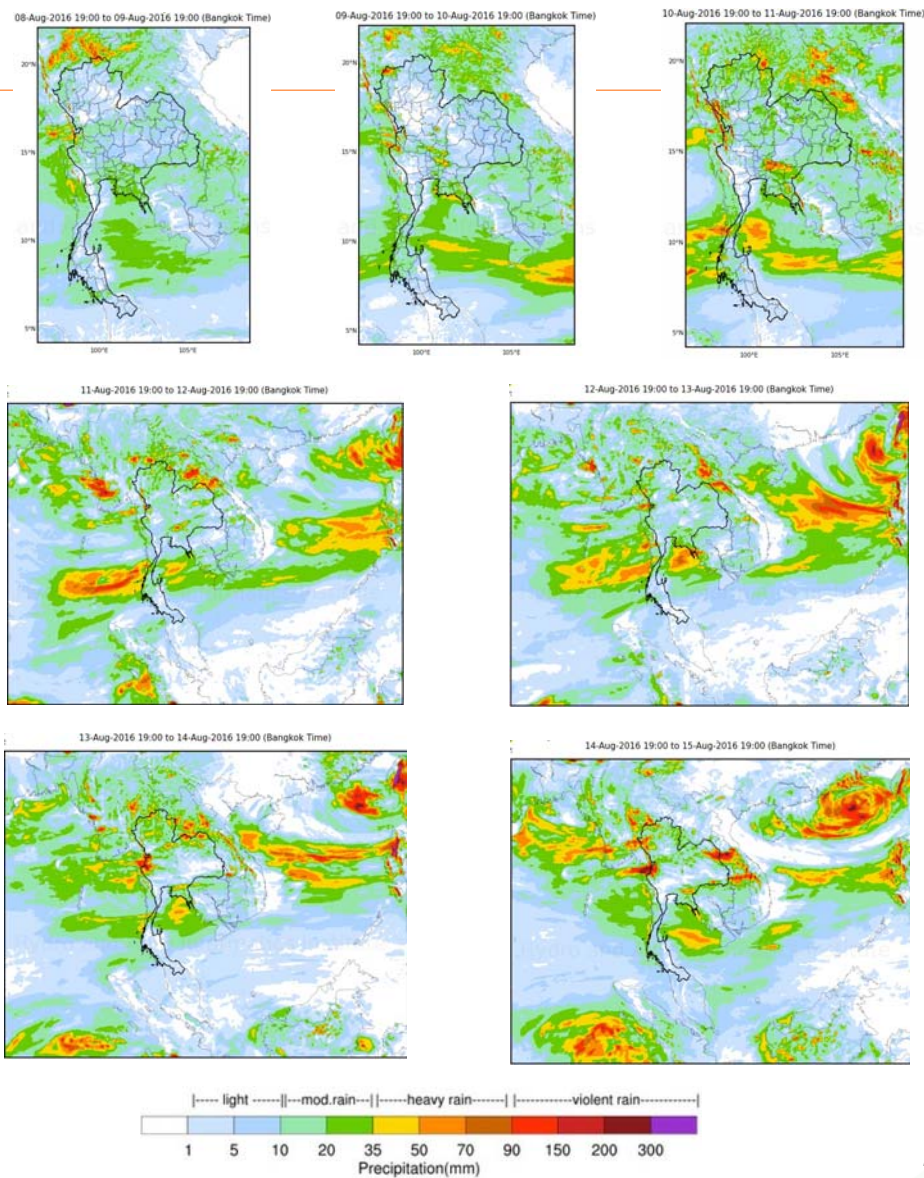
ปริมาณการกักเก็บ เขื่อนป่าสัก (31%)



คาดการณ์ปริมาณฝน

ผลคาดการณ์ฝนล่วงหน้า 7 วัน ด้วยแบบจำลองสภาพอากาศ WRF-ROMS

จากแผนภาพคาดการณ์ปริมาณฝนสะสมรายวันล่วงหน้า 7 วัน ความละเอียด 3x3 กิโลเมตร และ 9x9 กิโลเมตร ช่วงวันที่ 9-11 ส.ค. 59 ลมมรสุมตะวันตกเฉียงใต้ที่พัดคลุมทะเลอันดามัน ประเทศไทย และอ่าวไทย จะกลับมามีกำลังแรงขึ้น ส่งผลให้ตามแนวปะทะของลมตะวันตกเฉียงใต้จะยังคงมีฝนตกต่อเนื่อง โดยเฉพาะบริเวณภาคตะวันออกเฉียงเหนือ ภาคกลางตอนล่าง และภาคใต้ฝั่งตะวันตก ส่วนภาคเหนือ ภาคตะวันออกเฉียงเหนือ และภาคกลางตอนบน จะมีฝนลดลง โดยอาจมีฝนตกหนักบางแห่งในภาคเหนือตอนบน และภาคตะวันออกเฉียงเหนือตอนบน จากนั้นช่วงวันที่ 11 ส.ค. หย่อมความกดอากาศต่ำปกคลุมบริเวณอ่าวตังเกี๋ยและแนวชายฝั่งของประเทศจีนตอนล่าง ส่งผลให้ประเทศไทยจะเริ่มกลับมามีฝนเพิ่มขึ้น ช่วงวันที่ 12-15 ส.ค. 59 ลมมรสุมตะวันตกเฉียงใต้ที่พัดปกคลุมทะเลอันดามัน ประเทศไทย และอ่าวไทย จะยังคงมีกำลังแรง ประกอบกับหย่อมความกดอากาศต่ำปกคลุมอ่าวเบงกอลบริเวณประเทศพม่า รวมทั้งหย่อมความกดอากาศต่ำปกคลุมบริเวณอ่าวตังเกี๋ยและแนวชายฝั่งของประเทศจีนตอนล่าง ทำให้เกิดร่องมรสุมพาดผ่านภาคเหนือตอนบน ส่งผลให้ประเทศไทยกลับมามีฝนเพิ่มขึ้นและมีฝนตกหนักบางแห่ง โดยเฉพาะภาคเหนือ และภาคตะวันออกเฉียงเหนือตอนบน รวมทั้งตามแนวปะทะของลมตะวันตกเฉียงใต้บริเวณภาคตะวันออกเฉียงเหนือ ภาคกลางตอนล่าง และภาคใต้ฝั่งตะวันตก จะยังคงเกิดฝนตกต่อเนื่องและมีฝนตกหนักบางแห่ง



การคาดการณ์ฝนระหว่างวันที่ 9-15 ส.ค. 2559
(คาดการณ์ ณ วันที่ 8 ส.ค. 59 เวลา 19.00 น.)

ที่มา : สถาบันสารสนเทศทรัพยากรน้ำและการเกษตร (องค์การมหาชน)

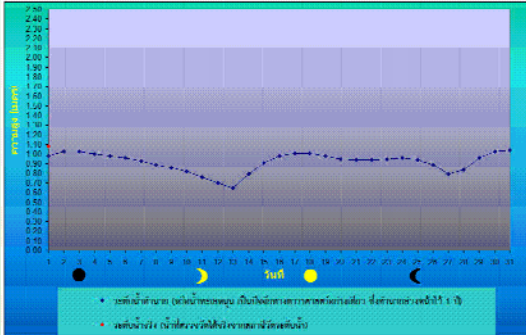
Pasted from http://thaiwater.hail.or.th/thaiwater_15/public/wrfroms/rain_forecast

หมายเหตุ : โดยทั่วไปความแม่นยำของการคาดการณ์สภาวะฝนจะลดลง เมื่อระยะเวลาการพยากรณ์ยาวขึ้น โดยจะมีความแม่นยำสูงสุดที่ 3 วันข้างหน้า
ข้อมูลคาดการณ์สภาวะฝนเป็นผลงานในระยะวิจัยและพัฒนา โปรดใช้วิจารณญาณในการนำข้อมูลไปใช้

คาดการณ์ระดับน้ำบริเวณอ่าวไทย

การคาดการณ์สภาวะระดับน้ำในแม่น้ำเจ้าพระยา

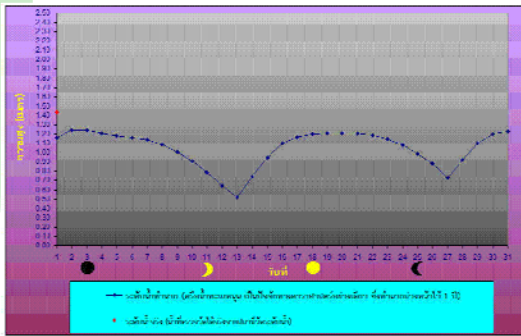
หน้ากองบัญชาการกองทัพเรือ



ระดับน้ำประจำวัน ที่ 9 ส.ค. พ.ศ.2559

น้ำลงเต็มที่	เวลา	0539	ต่ำกว่าระดับทะเลปานกลาง	0.27	เมตร
น้ำขึ้นเต็มที่	เวลา	1010	สูงกว่าระดับทะเลปานกลาง	0.43	เมตร
น้ำลงเต็มที่	เวลา	1628	ต่ำกว่าระดับทะเลปานกลาง	0.41	เมตร
น้ำขึ้นเต็มที่	เวลา	2228	สูงกว่าระดับทะเลปานกลาง	0.86	เมตร

ป้อมพระจุลจอมเกล้า

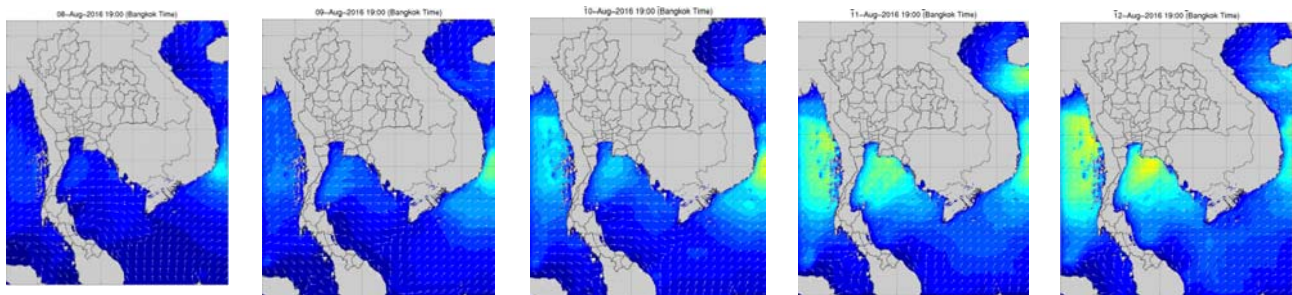


ระดับน้ำประจำวัน ที่ 9 ส.ค. พ.ศ.2559

น้ำลงเต็มที่	เวลา	0329	ต่ำกว่าระดับทะเลปานกลาง	0.71	เมตร
น้ำขึ้นเต็มที่	เวลา	0851	สูงกว่าระดับทะเลปานกลาง	0.42	เมตร
น้ำลงเต็มที่	เวลา	1448	ต่ำกว่าระดับทะเลปานกลาง	0.76	เมตร
น้ำขึ้นเต็มที่	เวลา	2105	สูงกว่าระดับทะเลปานกลาง	1.01	เมตร

ที่มา : กรมอุทกศาสตร์ กองทัพเรือ

การคาดการณ์ความสูงและทิศทางคลื่นทะเลบริเวณอ่าวไทยและอันดามัน



จากแผนภาพแสดงการคาดการณ์คลื่น เวลา 19.00 น. ของวันที่ 8 ส.ค. 2559 พบว่า ระหว่างวันที่ 9-15 ส.ค. 59 ลมมรสุมตะวันตกเฉียงใต้ที่พัดปกคลุมทะเลอันดามัน ประเทศไทย และอ่าวไทย จะกลับมามีกำลังแรงขึ้น ส่งผลให้คลื่นลมบริเวณทะเลอันดามันตอนบนและอ่าวไทยตอนบนจะกลับมามีกำลังแรงขึ้น โดยมีความสูงของคลื่นประมาณ 2-3 เมตร

การคาดการณ์ความสูงและคลื่นลมในอ่าวไทยและอันดามัน
ระหว่างวันที่ 9-15 ส.ค. 2559
(คาดการณ์ ณ วันที่ 8 ส.ค. 59 เวลา 19.00 น.)



จัดทำโดย

สถาบันสารสนเทศทรัพยากรน้ำและการเกษตร (องค์การมหาชน)

กระทรวงวิทยาศาสตร์และเทคโนโลยี

เลขที่ 108 อาคารบางกอกไทยทาวเวอร์ ชั้น 8

ถนนรางน้ำ แขวงถนนพญาไท เขตราชเทวี กรุงเทพฯ 10400

โทรศัพท์ 0-2642-7132 โทรสาร 0-2642-7133

สนใจรายละเอียดเพิ่มเติมดูได้ที่

คลังข้อมูลสภาพน้ำ

<http://www.thaiwater.net>

ติดตามสภาพอากาศและคาดการณ์สภาวะฝน

<http://www.thaiwater.net/web/index.php/weatherinfo.html>