



# รายงานข้อมูลน้ำรายสัปดาห์

สัปดาห์ที่ 38/2558

ระหว่าง 16-22 กันยายน 2558

## เนื้อหาภายในฉบับ

สภาพอากาศปัจจุบัน

เมฆ 2

ความกดอากาศ 2

ปริมาณฝนของประเทศไทย 3

ความชื้นในอากาศและผิวดิน 4

อุณหภูมิผิวน้ำทะเล 5

ความสูงคลื่น 5

ปริมาณน้ำในอ่างเก็บน้ำ 6

การคาดการณ์

คาดการณ์ฝนล่วงหน้า 7 วัน 7

คาดการณ์สภาวะ

ระดับน้ำทะเลในแม่น้ำ 8

คาดการณ์ความสูงคลื่นและ

ทิศทางคลื่นทะเล 8

## สรุปข้อมูลน้ำรายสัปดาห์

### สภาพอากาศและสภาพน้ำของประเทศไทย

- **ปริมาณฝน**  
สัปดาห์นี้มีประเทศไทยมีฝนตกหนาแน่นทุกภูมิภาคของประเทศไทยในระยะต้นและกลางสัปดาห์
- **ความกดอากาศ**  
ร่องมรสุมพาดผ่านบริเวณภาคเหนือ ภาคกลางตอนบน และภาคตะวันออกเฉียงเหนือตอนล่างเกือบตลอดสัปดาห์ประกอบด้วยมรสุมตะวันตกเฉียงใต้ที่พัดปกคลุมทะเลอันดามัน ภาคใต้และอ่าวไทยมีกำลังแรงในระยะต้นและกลางสัปดาห์ ลักษณะดังกล่าวทำให้บริเวณประเทศไทยมีฝนตกหนาแน่นเกือบในระยะต้นและกลางสัปดาห์
- **อุณหภูมิผิวน้ำทะเล**  
อุณหภูมิผิวน้ำทะเลฝั่งอันดามัน ใกล้เคียงกับบริเวณอ่าวไทย โดยมีอุณหภูมิอยู่ที่ 28-30 องศาเซลเซียส ตลอดสัปดาห์
- **ความสูงคลื่น**  
คลื่นลมฝั่งอันดามันมีความสูงของคลื่นประมาณ 1-2 เมตร ส่วนทะเลฝั่งอ่าวไทยมีคลื่นสูงประมาณ 1 เมตรตลอดสัปดาห์
- **สภาพน้ำในอ่างเก็บน้ำขนาดใหญ่ทั่วประเทศ**  
ปัจจุบันมีปริมาณน้ำกักเก็บทั้งประเทศอยู่ที่ 37,253 ล้าน ลบ.ม. คิดเป็น 53% ของความจุอ่างฯ คงเหลือน้ำใช้การเหลืออยู่ 13,750 ล้าน ลบ.ม. **เขื่อนภูมิพล** มีปริมาณน้ำกักเก็บคงเหลือ 34% น้ำใช้การได้จริงเพียง 783 ล้าน ลบ.ม. **สถานการณ์น้ำอยู่ในภาวะน้อย** **เขื่อนสิริกิติ์** มีปริมาณน้ำกักเก็บคงเหลือ 45% เป็นน้ำใช้การได้จริง 1,400 ล้าน ลบ.ม.

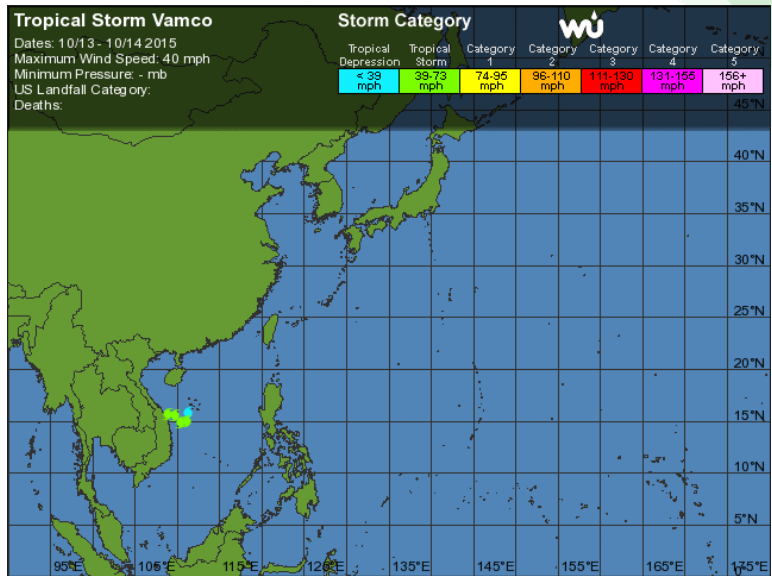
### การคาดการณ์

- **คาดการณ์ปริมาณฝนล่วงหน้า 7 วัน**  
คาดการณ์เมื่อวันที่ 21 กันยายน 2558 พบว่า ช่วงวันที่ 22-24 ก.ย. 58 มรสุมตะวันตกเฉียงใต้กำลังอ่อน แต่ยังคงพัดปกคลุมบริเวณประเทศไทยตอนบน และเกิดลมพัดสอบริเวณดังกล่าว ส่งผลให้บริเวณภาคเหนือ และภาคตะวันออกเฉียงเหนือ และภาคตะวันออกจะมีฝนตกปานกลางกับมีฝนตกหนักบางพื้นที่ จากนั้นในช่วงวันที่ 25-28 ก.ย. 58 มรสุมตะวันตกเฉียงใต้มีกำลังแรงขึ้น พัดผ่านบริเวณทะเลอันดามัน ภาคใต้และอ่าวไทย ส่งผลให้มีฝนเพิ่มขึ้นบริเวณภาคตะวันออก และภาคใต้
- **ระดับน้ำคาดการณ์บริเวณอ่าวไทย**  
จากการคาดการณ์ระดับน้ำบริเวณหน้ากองบัญชาการกองทัพเรือและป้อมพระจุลจอมเกล้า โดยกรมอุทกศาสตร์กองทัพเรือ พบว่าวันที่ 21 กันยายน 2558 ที่หน้ากองบัญชาการกองทัพเรือ น้ำขึ้นเต็มที่เวลา 05.59 น. ต่ำกว่าระดับน้ำทะเลปานกลาง 0.42 เมตร น้ำขึ้นเต็มที่เวลา 12.20 น. สูงกว่าระดับน้ำทะเล 15.37 น. สูงกว่าระดับน้ำทะเลปานกลาง 0.30 เมตร น้ำขึ้นเต็มที่ เวลา 10.58 น. สูงกว่าระดับน้ำทะเลปานกลาง 0.70 เมตร

# สภาพอากาศปัจจุบัน (วันที่ 16-22 กันยายน 2558)

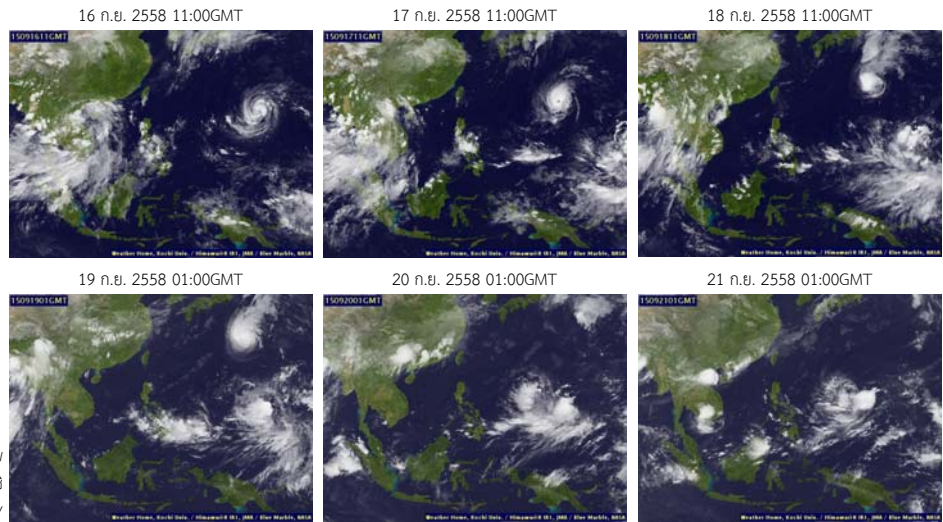
## พายุ

- พายุดีเปรสชันในทะเลจีนใต้ตอนกลางได้ทวีกำลังแรงขึ้นเป็นพายุไซร่อน "หว่ามก้อ" (VAMCO) เคลื่อนขึ้นฝั่งบริเวณเมืองดานังประเทศเวียดนามในวันที่ 14 กันยายน จากนั้นเคลื่อนตัวผ่านประเทศลาว แล้วอ่อนกำลังเป็นพายุดีเปรสชัน ก่อนเข้าสู่ประเทศไทยบริเวณอำเภอโขงเจียม จังหวัดอุบลราชธานีในตอนเช้าของวันที่ 15 กันยายน จากนั้นได้เคลื่อนตัวผ่านจังหวัดศรีสะเกษ สุรินทร์ และบุรีรัมย์ พร้อมทั้งอ่อนกำลังลงเป็นหย่อมความกดอากาศต่ำปกคลุมภาคตะวันออกเฉียงเหนือตอนล่างในช่วงบ่ายของวันเดียวกัน และวันต่อมา



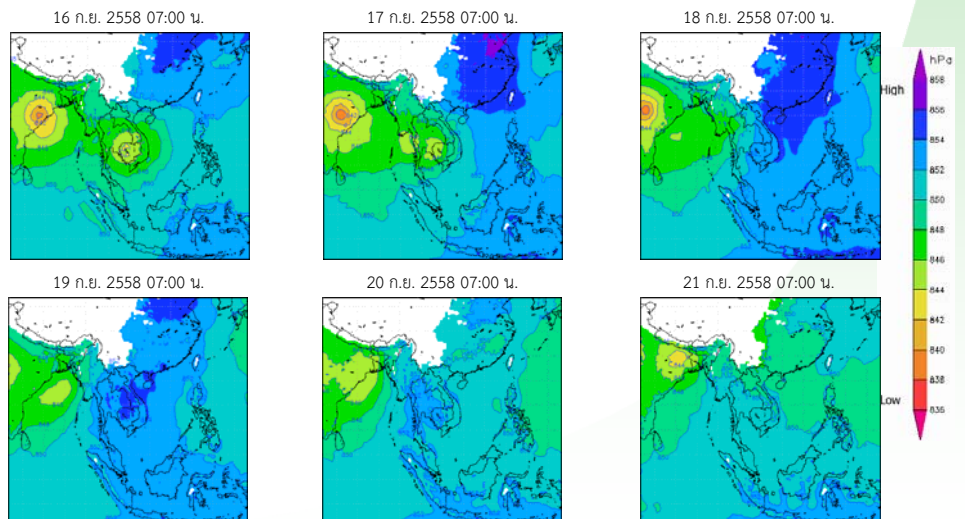
## เมฆ

- มีกลุ่มเมฆปกคลุมหนาแน่นบริเวณประเทศไทยจากหย่อมความกดอากาศต่ำที่อ่อนกำลังจากพายุไซร่อน "หว่ามก้อ" ในช่วงระยะต้นสัปดาห์ โดยเฉพาะบริเวณภาคตะวันออกเฉียงเหนือตอนล่าง ภาคตะวันออก ภาคกลาง และภาคใต้



## ความกดอากาศที่ระดับ 1.5 กิโลเมตร

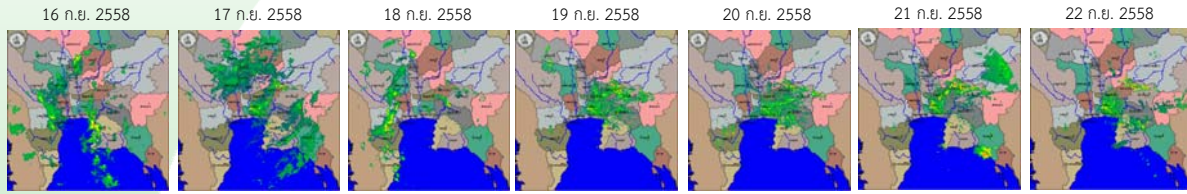
- ร่องมรสุมพาดผ่านบริเวณภาคเหนือ ภาคกลางตอนบน และภาคตะวันออกเฉียงเหนือตอนล่างเกือบตลอดสัปดาห์ ประกอบกับมรสุมตะวันตกเฉียงใต้ที่พัดปกคลุมทะเลอันดามัน ภาคใต้และอ่าวไทยมีกำลังแรงในระยะต้นและกลางสัปดาห์ ลักษณะดังกล่าวทำให้บริเวณประเทศไทยมีฝนตกหนาแน่นเกือบในระยะต้นและกลางสัปดาห์



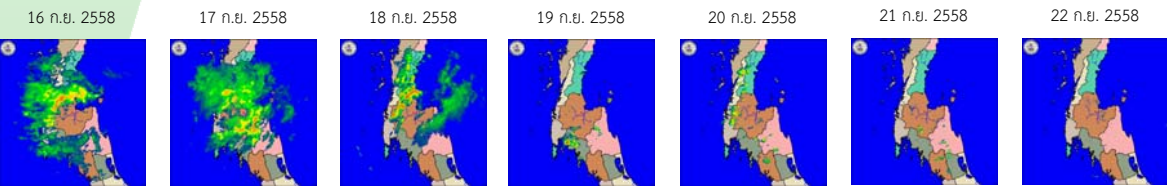
# สถานการณ์ปัจจุบัน - ปริมาณฝน

## ภาพเรดาร์ตรวจอากาศ

เรดาร์สุวรรณภูมิ

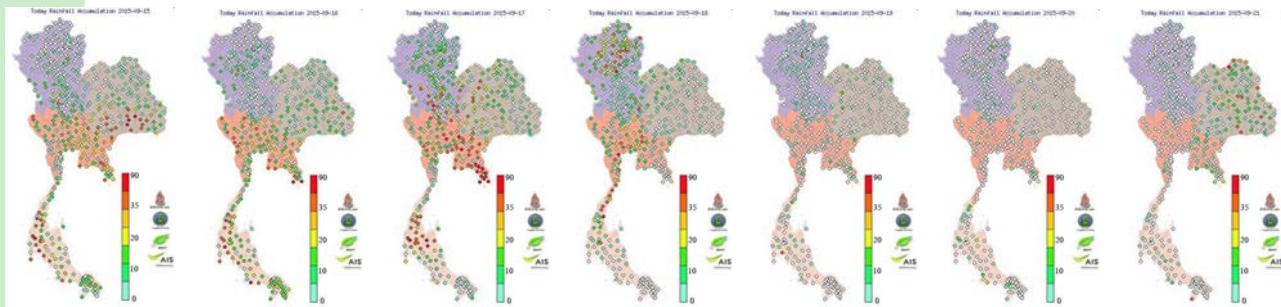


เรดาร์สุราษฎร์ธานี



## ปริมาณฝนสัปดาห์ที่ผ่านมา

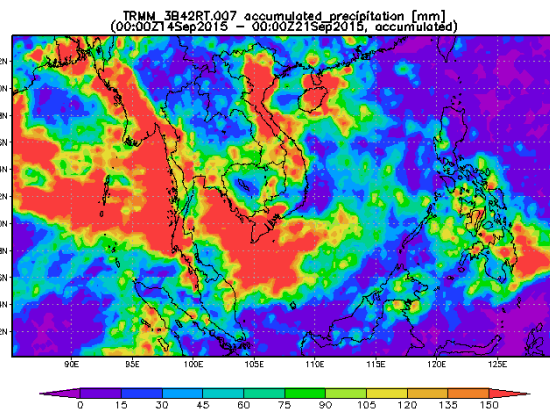
ปริมาณฝนสะสมรายวัน (วันที่ 15-21 ก.ย. 2558)



สถานี	ปริมาณฝนสะสม 15-21 ก.ย. 58 (มม.)
บางบัว ต.เกาะช้างใต้ จ.ตราด	364.6
เขาสก ต.คลองคอก จ.สุราษฎร์ธานี	318.2
บ้านบางวัน ต.บางวัน จ.พังงา	276.6
โรงพยาบาลระนอง ต.บางรีน จ.ระนอง	272.0
หาดที่พิทิม ต.แหลมกลัด จ.ตราด	265.0
เปร็ดโน ต.ห้วงน้ำขาว จ.ตราด	234.6
พลูตาหลวง ต.พลูตาหลวง จ.ชลบุรี	215.2
ถ้ำทองหลาง ต.ถ้ำทองหลาง จ.พังงา	208.4

- สัปดาห์นี้มีประเทศไทยมีฝนตกหนาแน่นทุกภูมิภาคของประเทศในระยะต้นและกลางสัปดาห์ จากการตรวจวัดปริมาณฝนสะสม 7 วันของโทรมาตรอัตโนมัติด้วยความร่วมมือ ระหว่าง สสนก. กรมชลประทาน และ บ.แอดวานซ์อินโฟเรชั่น จำกัด พบว่า ปริมาณฝนสะสมสูงสุด อยู่ที่ จ.ตราด ต.เกาะช้างใต้ วัดได้ 364.6 มม. รองลงมาที่ จ.สุราษฎร์ธานี ต.คลองคอก จ.พังงา ต.บางวัน วัดได้ 318.2 276.6 มม.ตามลำดับ

ฝนสะสมระหว่างวันที่ 14-20 กันยายน 2558



- ปริมาณฝนสะสมตั้งแต่วันที่ 14-20 กันยายน 2558 พบว่า ประเทศไทยมีฝนตกหนาแน่นบริเวณตอนล่างของประเทศ โดยเฉพาะด้านตะวันตกของภาคกลาง ภาคตะวันออก และภาคใต้ฝั่งตะวันตก

รายละเอียดเพิ่มเติม : [http://www.thaiwater.net/DATA/site/content/fs\\_show\\_top7.html?type=rain\\_acc&sort\\_type=max](http://www.thaiwater.net/DATA/site/content/fs_show_top7.html?type=rain_acc&sort_type=max)

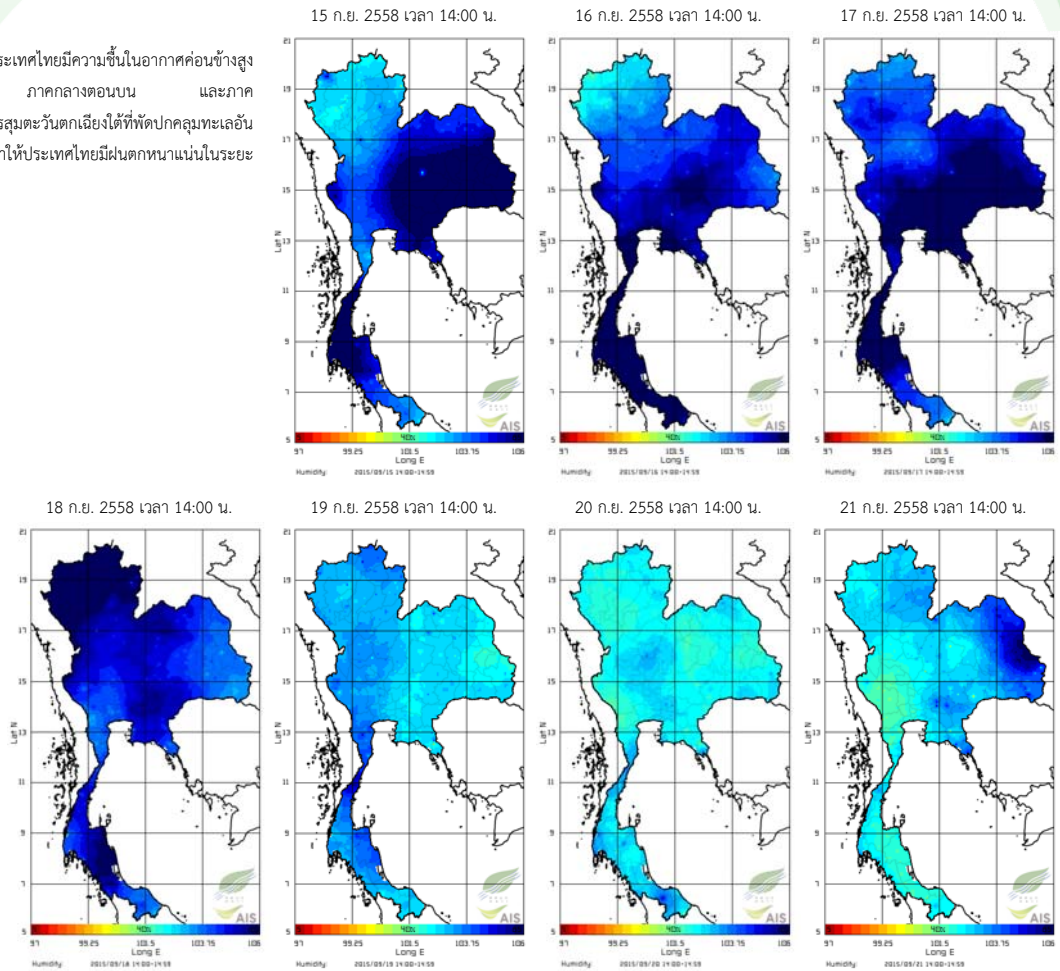
ที่มา : NASA (National Aeronautics and Space Administration)

Pasted from <<http://disc2.nascom.nasa.gov/Giovanni/tovas/realtime.3B42RT.2.shtml>>

# สถานการณ์ปัจจุบัน - ความชื้นในอากาศและผิวดิน

## ความชื้นในอากาศ

ในช่วงวันที่ 15-18 กันยายน 2558 ประเทศไทยมีความชื้นในอากาศค่อนข้างสูง เนื่องจากร่องมรสุมได้พัดผ่านภาคเหนือ ภาคกลางตอนบน และภาคตะวันออกเฉียงเหนือตอนล่าง ประกอบกับมรสุมตะวันตกเฉียงใต้ที่พัดปกคลุมทะเลอันดามัน ประเทศไทย และอ่าวไทยมีกำลังแรงทำให้ประเทศไทยมีฝนตกหนาแน่นในระยะต้นและกลางสัปดาห์



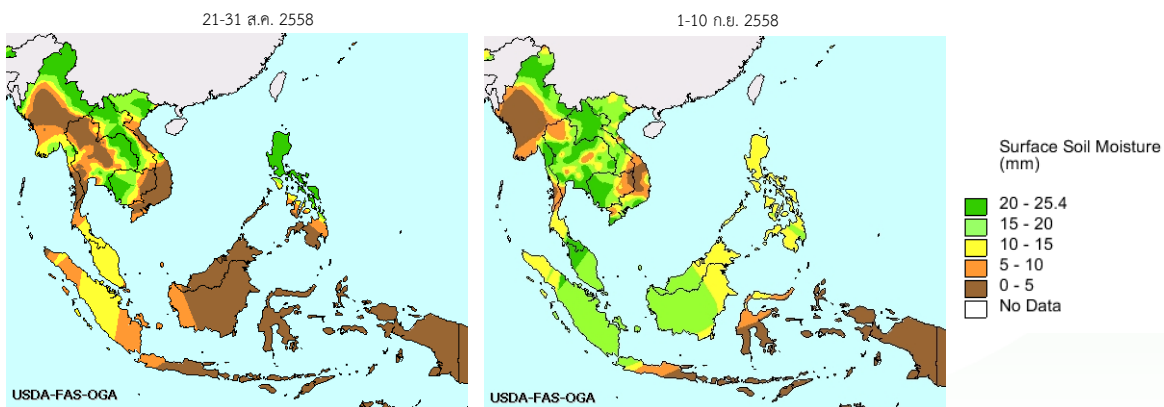
แผนภาพความชื้นในอากาศ

ที่มา : สถาบันสารสนเทศทรัพยากรน้ำและการเกษตร (องค์การมหาชน)

Pasted from <[http://www.thaiwater.net/DATA/REPORT/php/radar/show\\_humidimg.php](http://www.thaiwater.net/DATA/REPORT/php/radar/show_humidimg.php)>

## ความชื้นผิวดิน

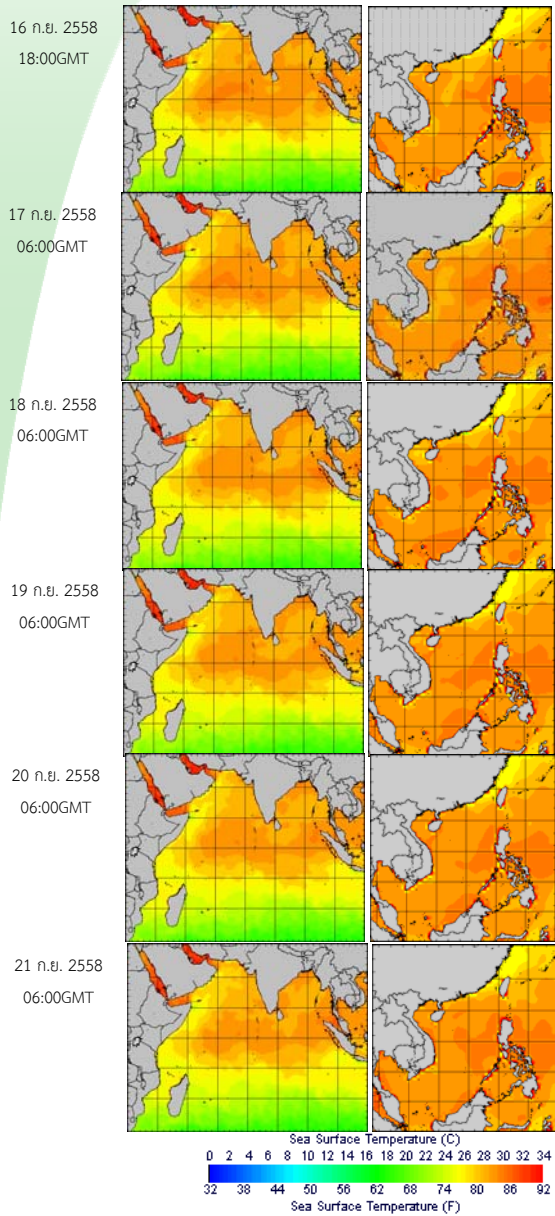
ช่วงวันที่ 1-10 กันยายน 2558 ทุกภูมิภาคของประเทศไทยมีความชื้นค่อนข้างสูงกว่าช่วง 10 วันที่ผ่านมา เนื่องจากมีฝนตกเพิ่มขึ้นบริเวณตอนบนของประเทศ ส่วนภาคใต้มีฝนตกเกือบตลอดสัปดาห์



# สถานการณ์ปัจจุบัน - อุณหภูมิพื้นผิวน้ำทะเลและความสูงของคลื่น

## อุณหภูมิพื้นผิวน้ำทะเล

- อุณหภูมิพื้นผิวน้ำทะเลฝั่งอันดามัน ใกล้เคียงกับบริเวณอ่าวไทยโดยมีอุณหภูมิอยู่ที่ 28-30 องศาเซลเซียส ตลอดสัปดาห์



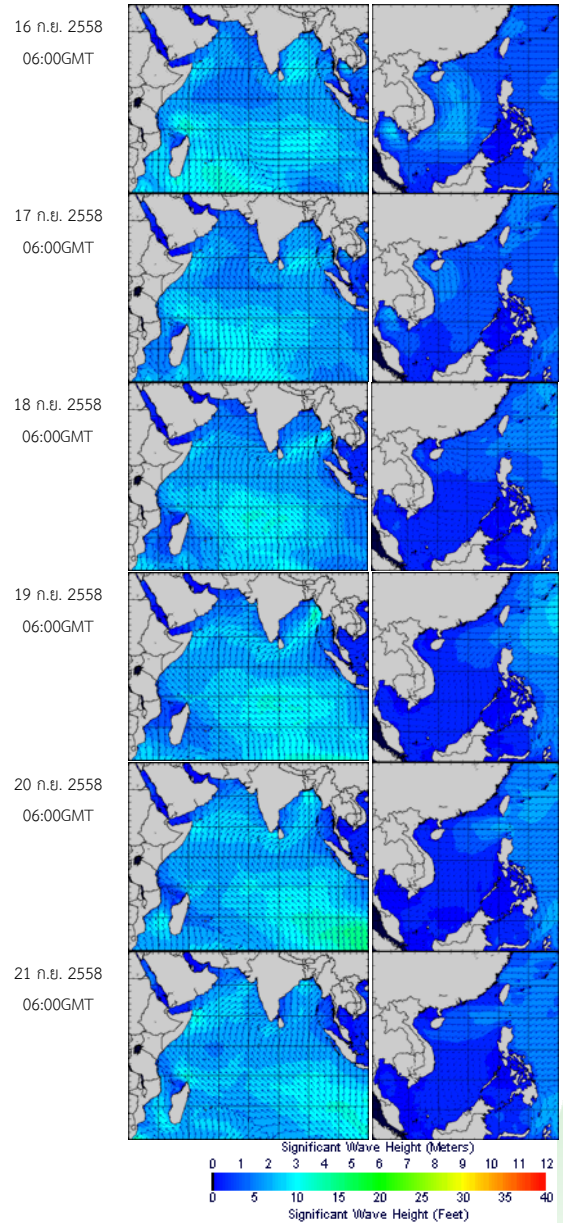
อุณหภูมิพื้นผิวน้ำทะเลฝั่งอันดามัน (ซ้าย) และฝั่งอ่าวไทย (ขวา)

ที่มา : Oceanweather, Inc.

Pasted from <[http://tiwrm.haii.or.th/DATA/REPORT/php/show\\_sst.php](http://tiwrm.haii.or.th/DATA/REPORT/php/show_sst.php)>

## ความสูงและทิศทางคลื่น

- คลื่นลมฝั่งอันดามันมีความสูงของคลื่นประมาณ 1-2 เมตร ส่วนทะเลฝั่งอ่าวไทยมีคลื่นสูงประมาณ 1 เมตรตลอดสัปดาห์



ความสูงและทิศทางคลื่นฝั่งอันดามัน (ซ้าย) และฝั่งอ่าวไทย (ขวา)

ที่มา : Oceanweather, Inc.

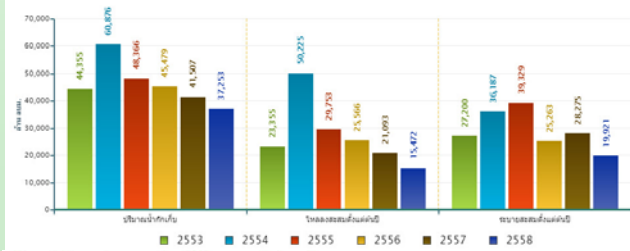
Pasted from <[http://www.thaiwater.net/DATA/REPORT/php/show\\_wave.php?zone=Ind](http://www.thaiwater.net/DATA/REPORT/php/show_wave.php?zone=Ind)>

# สถานการณ์ปัจจุบัน - ปริมาณน้ำในอ่างเก็บน้ำและระดับน้ำท่า

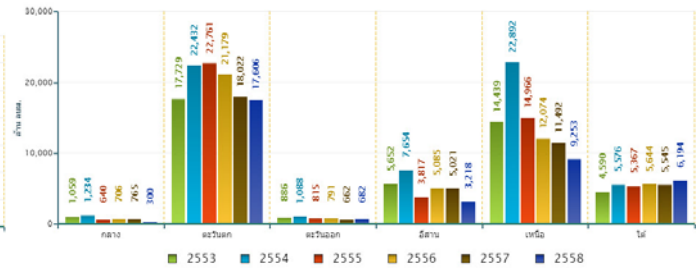
## สภาพน้ำในอ่างเก็บน้ำขนาดใหญ่ทั่วประเทศ (วันที่ 22 กันยายน 2558)

- ปัจจุบันมีปริมาณน้ำกักเก็บทั่วประเทศอยู่ที่ 37,253 ล้าน ลบ.ม. คิดเป็น 53% ของความจุอ่างฯ คงเหลือน้ำใช้การเหลืออยู่ 13,750 ล้าน ลบ.ม.
- เขื่อนที่มีปริมาณน้ำกักเก็บต่ำกว่า 30% มีทั้งหมด 12 เขื่อน ได้แก่ เขื่อนแม่งัด (25%) เขื่อนแม่งวง (11%) เขื่อนก๊วลม (25%) เขื่อนก๊วคองหมา (12%) เขื่อนห้วยหลวง(18%) เขื่อนอุบลรัตน์(25%) เขื่อนมูลบน(28%) เขื่อนลำพระยา(27%) เขื่อนป่าสักฯ(18%) เขื่อนทับเสลา(29%) เขื่อนบางพระ(21%) และเขื่อนปรางบุรี(27%)
- สำหรับเขื่อนภูมิพลและสิริกิติ์ มีปริมาณน้ำกักเก็บคงเหลือ 34% และ 45% ตามลำดับ ทั้งนี้เป็นน้ำใช้การได้จริงเพียง 8% และ 21% ตามลำดับ

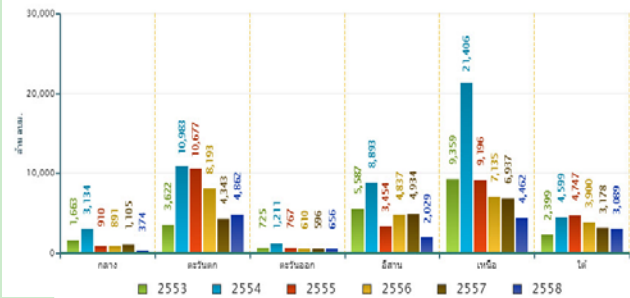
สถานการณ์น้ำในอ่างเก็บน้ำขนาดใหญ่ วันที่ 22 กันยายน



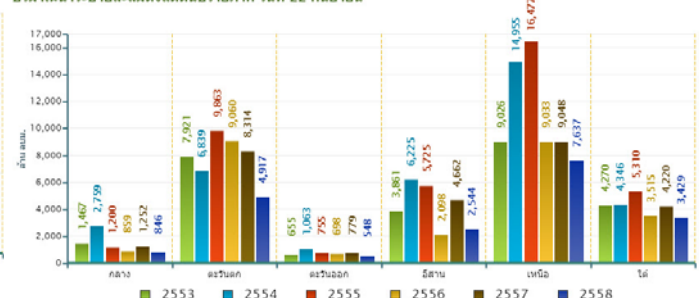
ปริมาณเก็บกักรายภาค วันที่ 22 กันยายน



ปริมาณน้ำไหลลงอ่างฯสะสมตั้งแต่ต้นปีรายภาค วันที่ 22 กันยายน

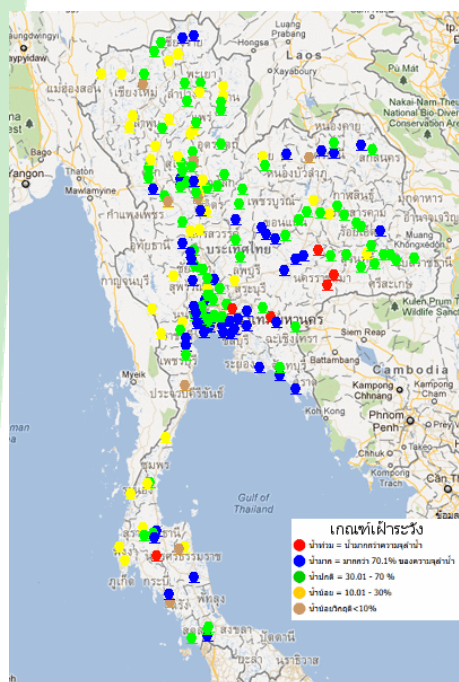


ปริมาณน้ำระบายสะสมตั้งแต่ต้นปีรายภาค วันที่ 22 กันยายน



ข้อมูลปริมาณน้ำในอ่างเก็บน้ำขนาดใหญ่วันที่ 22 กันยายน 2558

## ระดับน้ำท่า



จากการตรวจวัดระดับน้ำของสถานีโทรมาตร สสนก. วันที่ 22 กันยายน 2558 พบว่า มีระดับน้ำตลิ่ง 6 สถานี ได้แก่

- คลองพระปรัง ต.ศาลาลำดวน อ.เมือง จ.สระแก้ว **แนวโน้มเพิ่มขึ้น**
- ระดับน้ำตลิ่งต่ำตามธรรมชาติที่ ลำชี ตำบลไพศาล อำเภอประโคนชัย จังหวัดบุรีรัมย์ **แนวโน้มลดลง**
- ระดับน้ำตลิ่งต่ำตามธรรมชาติที่ ลำชี ตำบลตระแสง อำเภอเมือง จังหวัดสุรินทร์ **แนวโน้มเพิ่มขึ้น**
- ระดับน้ำตลิ่งต่ำตามธรรมชาติที่ แม่น้ำมูล ตำบลประเคียบ อำเภอคูเมือง จังหวัดบุรีรัมย์ **แนวโน้มเพิ่มขึ้น**
- ระดับน้ำตลิ่งต่ำตามธรรมชาติที่ แม่น้ำป่าสัก ตำบลนาเฉลียง อำเภอหนองไผ่ จังหวัดเพชรบูรณ์ **แนวโน้มลดลง**
- ระดับน้ำตลิ่งต่ำ แม่น้ำนครนายก ตำบลองครักษ์ อำเภองครักษ์ จังหวัดนครนายก **แนวโน้มลดลง**

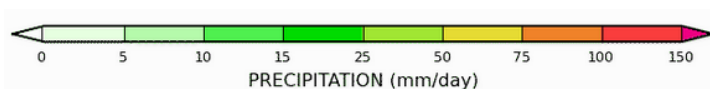
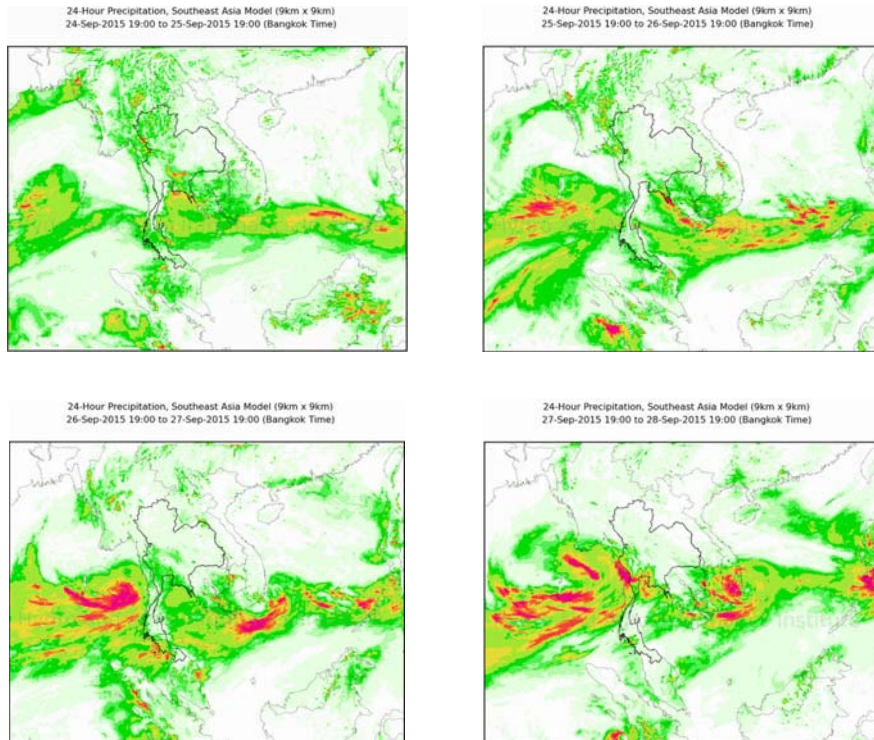
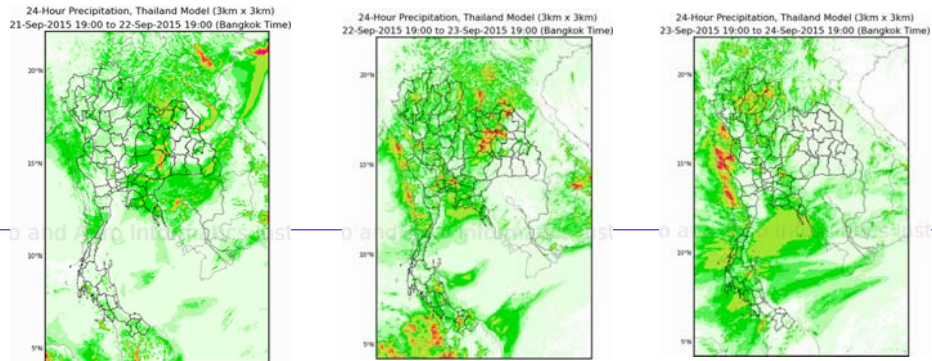
รายละเอียดเพิ่มเติม : <http://www.thaiwater.net/hourlyreport>

ที่มา : สถานีโทรมาตรตรวจวัดระดับน้ำของสถาบันสารสนเทศทรัพยากรน้ำและการเกษตร(องค์การมหาชน)

## การคาดการณ์ - ปริมาณฝน

### คาดการณ์ฝนล่วงหน้า 7 วัน ด้วยแบบจำลองสภาพอากาศ WRF

จากแผนภาพคาดการณ์ปริมาณฝนสะสมรายวันล่วงหน้า 7 วัน ความละเอียด 3x3 กิโลเมตร และ 9x9 กิโลเมตร คาดการณ์เมื่อวันที่ 21 กันยายน 2558 พบว่า ช่วงวันที่ 22-24 ก.ย. 58 มรสุมตะวันตกเฉียงใต้กำลังอ่อน แต่ยังคงพัดปกคลุมบริเวณประเทศไทยตอนบน และเกิดลมพัดสอบบริเวณดังกล่าว ส่งผลให้บริเวณภาคเหนือ และภาคตะวันออกเฉียงเหนือ และภาคตะวันออกจะมีฝนตกปานกลางกับมีฝนตกหนักบางพื้นที่ จากนั้นในช่วงวันที่ 25-28 ก.ย. 58 มรสุมตะวันตกเฉียงใต้มีกำลังแรงขึ้น พัดผ่านบริเวณทะเลอันดามัน ภาคใต้และอ่าวไทย ส่งผลให้มีฝนเพิ่มขึ้นบริเวณภาคตะวันออก และภาคใต้



การคาดการณ์ฝนระหว่างวันที่ 22-28 ก.ย. 2558  
(คาดการณ์ ณ วันที่ 21 ก.ย. 2558 เวลา 19.00 น.)

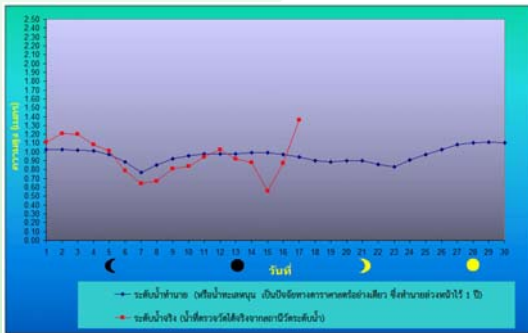
ที่มา : สถาบันสารสนเทศทรัพยากรน้ำและการเกษตร (องค์การมหาชน)

**หมายเหตุ :** ความแม่นยำของการคาดการณ์สภาวะฝนจะลดลง เมื่อระยะเวลาการคาดการณ์ยาวขึ้น โดยจะมีความแม่นยำสูงสุดที่ 3 วันข้างหน้า  
ข้อมูลคาดการณ์สภาวะฝนเป็นผลงานในระบะวิจัยและพัฒนา โปรดใช้วิจารณญาณในการนำข้อมูลไปใช้

# การคาดการณ์ - ระดับน้ำและความสูงของคลื่น

## การคาดการณ์สภาวะระดับน้ำในแม่น้ำเจ้าพระยา

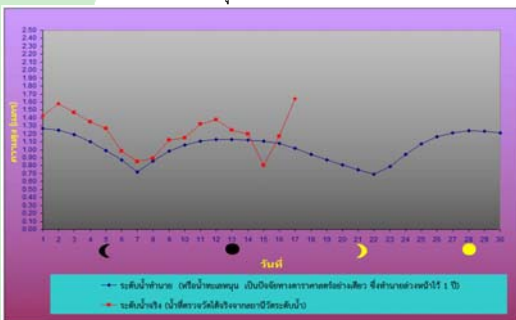
หน้ากองบัญชาการกองทัพเรือ



ระดับน้ำประจำวันที่ 21 ก.ย. พ.ศ.2558

น้ำลงเต็มที่	เวลา	0559	ต่ำกว่าระดับทะเลปานกลาง	0.42	เมตร
น้ำขึ้นเต็มที่	เวลา	1220	สูงกว่าระดับทะเลปานกลาง	0.71	เมตร

ป้อมพระจุลจอมเกล้า



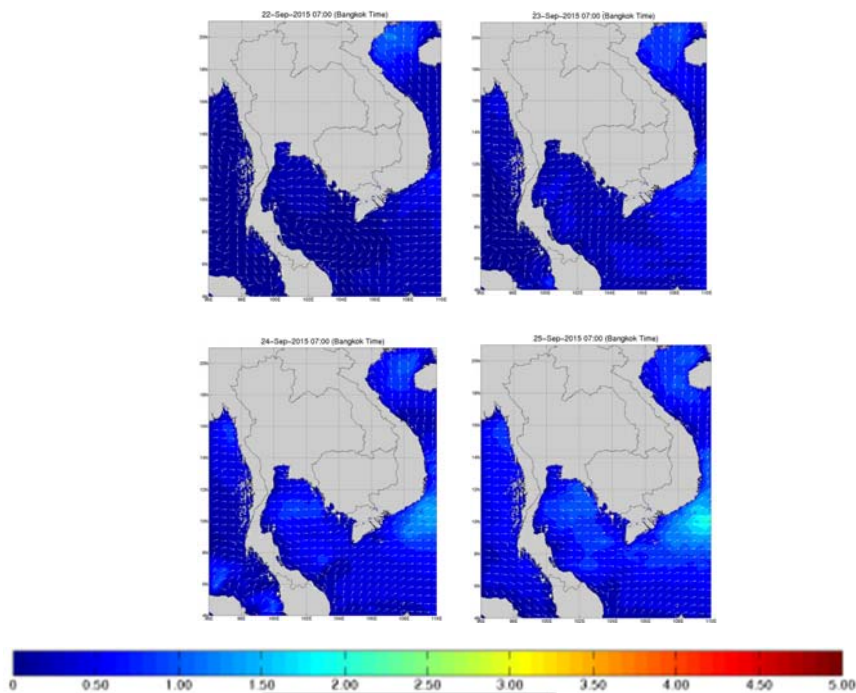
ระดับน้ำประจำวันที่ 21 ก.ย. พ.ศ.2558

น้ำลงเต็มที่	เวลา	0345	ต่ำกว่าระดับทะเลปานกลาง	1.09	เมตร
น้ำขึ้นเต็มที่	เวลา	1058	สูงกว่าระดับทะเลปานกลาง	0.70	เมตร
น้ำลงเต็มที่	เวลา	1537	สูงกว่าระดับทะเลปานกลาง	0.30	เมตร

ที่มา : กรมอุทกศาสตร์ กองทัพเรือ

## การคาดการณ์ความสูงและทิศทางคลื่นทะเลบริเวณอ่าวไทยและอันดามัน

จากแผนภาพแสดงการคาดการณ์คลื่นเวลา 07.00 น. ของวันที่ 22-25 กันยายน 2558 พบว่า มรสุมตะวันตกเฉียงใต้พัดปกคลุมทะเลอันดามัน และอ่าวไทยมีกำลังอ่อนลง ส่งผลให้คลื่นลมในทะเลอันดามันมีและอ่าวไทยมีคลื่นสูงประมาณ 1 เมตร



การคาดการณ์ความสูงและคลื่นลมในอ่าวไทยและอันดามัน  
ระหว่างวันที่ 15-18 ก.ย.2558  
(คาดการณ์ ณ วันที่ 14 ก.ย. 2558 เวลา 07.00 น.)





จัดทำโดย

สถาบันสารสนเทศทรัพยากรน้ำและการเกษตร (องค์การมหาชน)

กระทรวงวิทยาศาสตร์และเทคโนโลยี

เลขที่ 108 อาคารบางกอกไทยทาวเวอร์ ชั้น 8

ถนนรางน้ำ แขวงถนนพญาไท เขตราชเทวี กรุงเทพฯ 10400

โทรศัพท์ 0-2642-7132 โทรสาร 0-2642-7133

สนใจรายละเอียดเพิ่มเติมดูได้ที่

คลังข้อมูลสภาพน้ำ

<http://www.thaiwater.net>

ติดตามสภาพอากาศและคาดการณ์สภาวะฝน

<http://www.thaiwater.net/web/index.php/weatherinfo.html>