



# รายงานข้อมูลน้ำรายสัปดาห์

สัปดาห์ที่ 36/2558

ระหว่าง 2-8 กันยายน 2558

## เนื้อหาภายในฉบับ

สภาพอากาศปัจจุบัน

เมฆ 2

ความกดอากาศ 2

ปริมาณฝนของประเทศไทย 3

ความชื้นในอากาศและผิวดิน 4

อุณหภูมิผิวน้ำทะเล 5

ความสูงคลื่น 5

ปริมาณน้ำในอ่างเก็บน้ำ 6

การคาดการณ์ 7

คาดการณ์ฝนล่วงหน้า 7 วัน 7

คาดการณ์สภาวะระดับน้ำทะเลในแม่น้ำ 8

คาดการณ์ความสูงคลื่นและทิศทางคลื่นทะเล 8

## สรุปข้อมูลน้ำรายสัปดาห์

### สภาพอากาศและสภาพน้ำของประเทศไทย

- ปริมาณฝน**  
 สัปดาห์นี้ประเทศไทยมีฝนกระจายถึงเกือบทั่วไป โดยมีฝนตกหนักบางพื้นที่บริเวณภาคเหนือ ภาคตะวันออกเฉียงเหนือตอนบน และภาคตะวันออกในพื้นที่จังหวัดตราด จันทบุรี
- ความกดอากาศ**  
 ร่องมรสุมพาดผ่านบริเวณภาคเหนือ และภาคตะวันออกเฉียงเหนือตอนบนเกือบตลอดสัปดาห์ ประกอบกับมรสุมตะวันตกเฉียงใต้กำลังปานกลางพัดปกคลุมทะเลอันดามัน ประเทศไทย และอ่าวไทย เกือบตลอดสัปดาห์ ทำให้ประเทศไทยมีฝนตกทั่วไปเกือบตลอดสัปดาห์
- อุณหภูมิผิวน้ำทะเล**  
 อุณหภูมิผิวน้ำทะเลฝั่งอันดามัน ใกล้เคียงกับบริเวณอ่าวไทย โดยมีอุณหภูมิอยู่ที่ 27-29 องศาเซลเซียส ตลอดสัปดาห์
- ความสูงคลื่น**  
 คลื่นลมฝั่งอันดามันมีความสูงของคลื่นประมาณ 2 เมตร สำหรับฝั่งอ่าวไทยมีคลื่นสูง 1-2 เมตร ตลอดทั้งสัปดาห์
- สภาพน้ำในอ่างเก็บน้ำขนาดใหญ่ทั่วประเทศ**  
 ปัจจุบันมีปริมาณน้ำกักเก็บทั้งประเทศอยู่ที่ 35,396 ล้าน ลบ.ม. คิดเป็น 50% ของความจุอ่างฯ คงเหลือน้ำใช้การเหลืออยู่ 11,893 ล้าน ลบ.ม. **เขื่อนภูมิพล** มีปริมาณน้ำกักเก็บคงเหลือ 32% น้ำใช้การได้จริงเพียง 570 ล้าน ลบ.ม. **สถานการณ์น้ำอยู่ในภาวะน้อย** **เขื่อนสิริกิติ์** มีปริมาณน้ำกักเก็บคงเหลือ 42% เป็นน้ำใช้การได้จริง 1,154 ล้าน ลบ.ม.

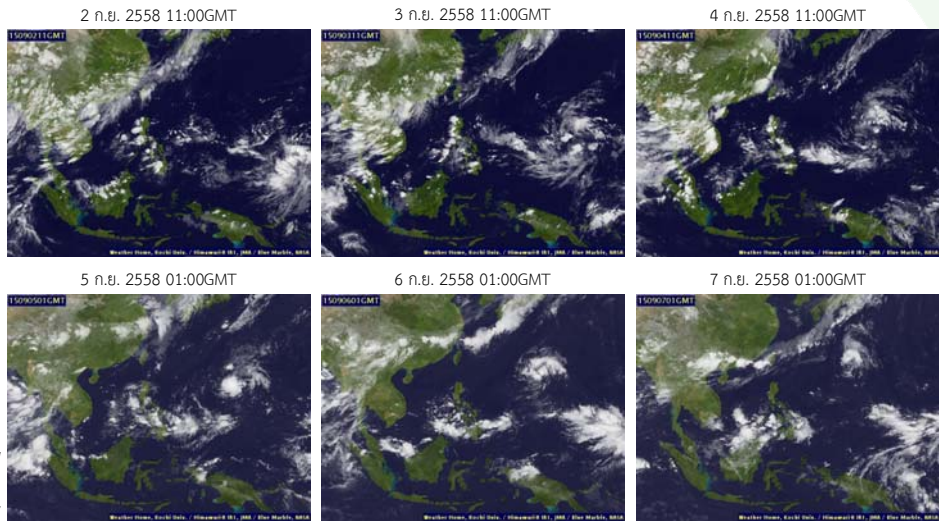
### การคาดการณ์

- คาดการณ์ปริมาณฝนล่วงหน้า 7 วัน**  
 คาดการณ์เมื่อวันที่ 7 กันยายน 2558 พบว่า ช่วงวันที่ 8-10 ก.ย. 58 มรสุมตะวันตกเฉียงใต้มีกำลังอ่อนลง **ส่งผลให้เกือบทั่วทุกภาคของประเทศไทยมีปริมาณฝนลดลง ทั้งนี้ตั้งแต่วันที่ 9 ก.ย. 58 มรสุมตะวันตกเฉียงใต้จะเริ่มกลับมามีกำลังแรงขึ้น ส่งผลให้ประเทศไทยกลับมีฝนตกเพิ่มขึ้น โดยเฉพาะในบริเวณภาคกลาง ภาคตะวันออก ภาคตะวันตก และภาคใต้** จากนั้นในช่วงวันที่ 11-14 ก.ย. 58 มรสุมตะวันตกเฉียงใต้จะมีกำลังแรงขึ้น รวมทั้งร่องมรสุมจะเลื่อนกลับลงมาพาดผ่านภาคเหนือ และภาคตะวันออกเฉียงเหนือ ทำให้ประเทศไทยตอนบนมีฝนเพิ่มขึ้นและมีฝนตกหนักบางแห่ง โดยเฉพาะในบริเวณ ภาคตะวันออกเฉียงเหนือ ภาคกลาง ภาคตะวันออก ภาคใต้ และด้านตะวันตกของประเทศ **ทั้งนี้เฝ้าติดตามการก่อตัวของหย่อมความกดอากาศต่ำบริเวณทะเลจีนใต้ และอาจเคลื่อนที่เข้าใกล้ชายฝั่งของประเทศเวียดนาม**
- ระดับน้ำคาดการณ์บริเวณอ่าวไทย**  
 จากการคาดการณ์ระดับน้ำบริเวณหน้ากองบัญชาการกองทัพเรือและป้อมพระจุลจอมเกล้า โดยกรมอุทกศาสตร์กองทัพเรือ พบว่าวันที่ 8 กันยายน 2558 ที่หน้ากองบัญชาการกองทัพเรือ น้ำลงเต็มที่เวลา 08.39 น. ต่ำกว่าระดับน้ำทะเลปานกลาง 0.49 เมตร น้ำขึ้นเต็มที่เวลา 19.27 น. สูงกว่าระดับน้ำทะเลปานกลาง 0.85 เมตร ส่วนที่ป้อมพระจุลจอมเกล้า น้ำลงเต็มที่เวลา 06.50 น. ต่ำกว่าระดับน้ำทะเลปานกลาง 1.03 เมตร น้ำขึ้นเต็มที่ เวลา 16.09 น. สูงกว่าระดับน้ำทะเลปานกลาง 0.86 เมตร

# สภาพอากาศปัจจุบัน (วันที่ 2 - 8 กันยายน 2558)

## เมฆ

- กลุ่มเมฆปกคลุมหนาแน่นทั่วภูมิภาคของประเทศไทย โดยเฉพาะในช่วงต้นสัปดาห์ จากนั้นกลุ่มเมฆปกคลุมบางส่วนบริเวณตอนบนกับด้านตะวันตกของประเทศ



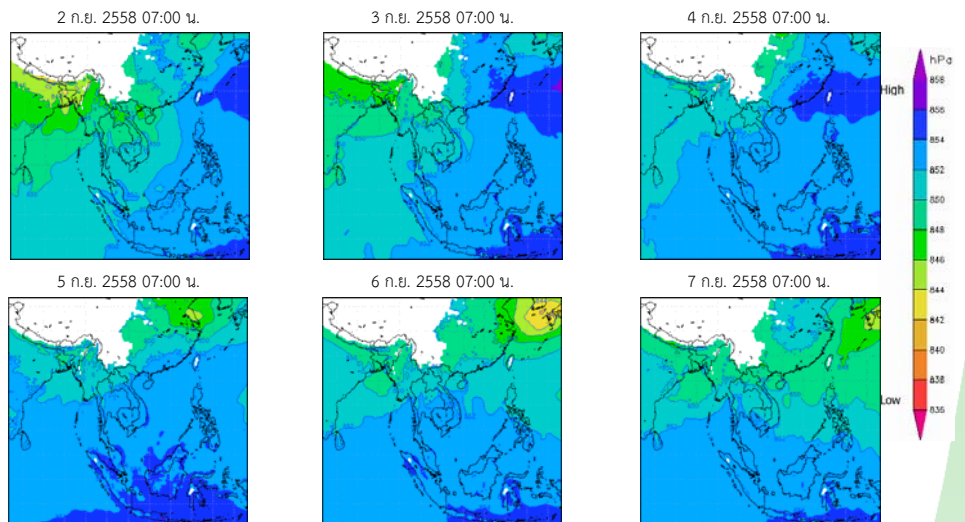
แผนที่เมฆ

ที่มา : มหาวิทยาลัยโคชิ

Pasted from <<http://tiwrm.haii.or.th/TyphoonTracking/>>

## ความกดอากาศที่ระดับ 1.5 กิโลเมตร

- ร่องมรสุมพาดผ่านบริเวณภาคเหนือ และภาคตะวันออกเฉียงเหนือตอนบนเกือบตลอดสัปดาห์ ประกอบกับมรสุมตะวันตกเฉียงใต้กำลังปานกลางพัดปกคลุมทะเลอันดามัน ประเทศไทย และอ่าวไทย เกือบตลอดสัปดาห์ ทำให้ประเทศไทยมีฝนตกทั่วไปเกือบตลอดสัปดาห์



แผนที่อากาศที่ระดับความสูง 1.5 กิโลเมตร

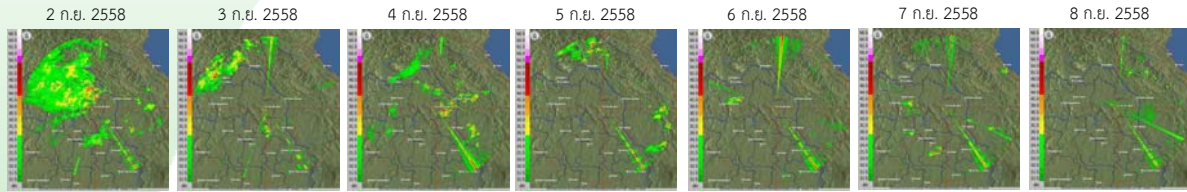
ที่มา : สถาบันสารสนเทศทรัพยากรน้ำและการเกษตร (องค์การมหาชน)

Pasted from <[http://live1.haii.or.th/wrf\\_image/](http://live1.haii.or.th/wrf_image/)>

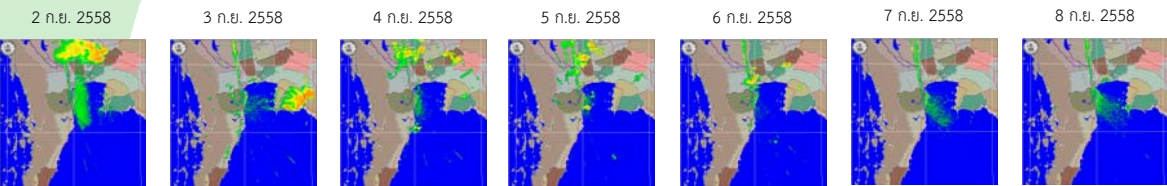
# สถานการณ์ปัจจุบัน - ปริมาณฝน

## ภาพเรดาร์ตรวจอากาศ

เรดาร์สกลนคร

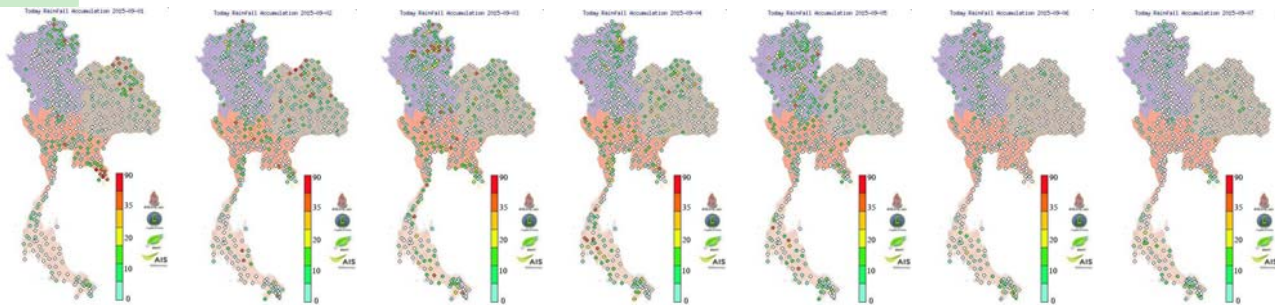


เรดาร์สุวรรณภูมิ



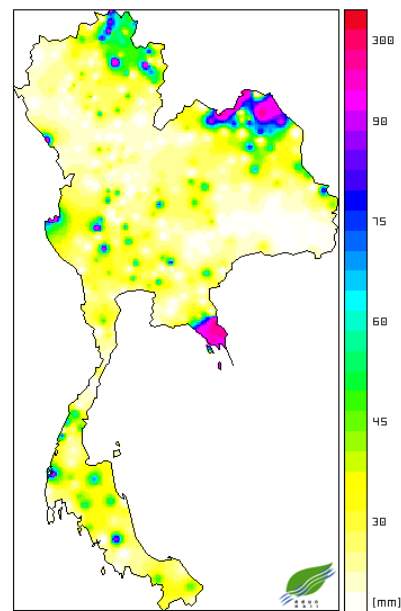
## ปริมาณฝนสัปดาห์ที่ผ่านมา

ปริมาณฝนสะสมรายวัน (วันที่ 1-7 ก.ย. 2558)



สถานี	ปริมาณฝนสะสม 1-7 ก.ย. 58 (มม.)
ห้วยกันเหลือง ต.หนองเล็ง จ.บึงกาฬ	150.4
โรงเรียนปทุมเทพวิทยาคาร ต.โนนเมือง จ.หนองคาย	146.8
โพนพิสัย ต.จุมพล จ.หนองคาย	131.6
ดอกคำใต้ ต.ดอนศรีชุม จ.พะเยา	127.6
บ้านหนองขอน ต.พลั่ว จ.จันทร์บุรี	122.4
บ้านไร่ ต.บ้านบึง จ.อุทัยธานี	112.6
คำตากล้า ต.คำตากล้า จ.สกลนคร	109.8
ด่านเจดีย์สามองค์ ต.หนองลู จ.กาญจนบุรี	106.2
พังโคน ต.ม่วงไข่ จ.สกลนคร	106.0
สันติสุข ต.คูพงษ์ จ.น่าน	103.2

- สัปดาห์นี้มีประเทศไทยมีฝนกระจายถึงเกือบทั่วไป โดยมีฝนตกหนักบริเวณภาคเหนือ ภาคตะวันออกเฉียงเหนือตอนบน และภาคตะวันออก จากการตรวจวัดปริมาณฝนสะสม 7 วันของโทรมาตรอัตโนมัติด้วยความร่วมมือ ระหว่าง สสนก. กรมชลประทาน และ บ.แคว้นชอนไฟร์ เซอร์วิส จำกัด พบว่า ปริมาณฝนสะสมสูงสุด อยู่ที่ จ.บึงกาฬ ต.หนองเล็ง วัดได้ 150.4 มม. รองลงมาที่ จ.หนองคาย ต.หนองคาย จ.จุมพล วัดได้ 146.8 131.6 มม.ตามลำดับ



Thailand Rainfall Map  
From 2015-09-01 To 2015-09-07  
Created: 2015-Sep-08 11:28 by HRRI

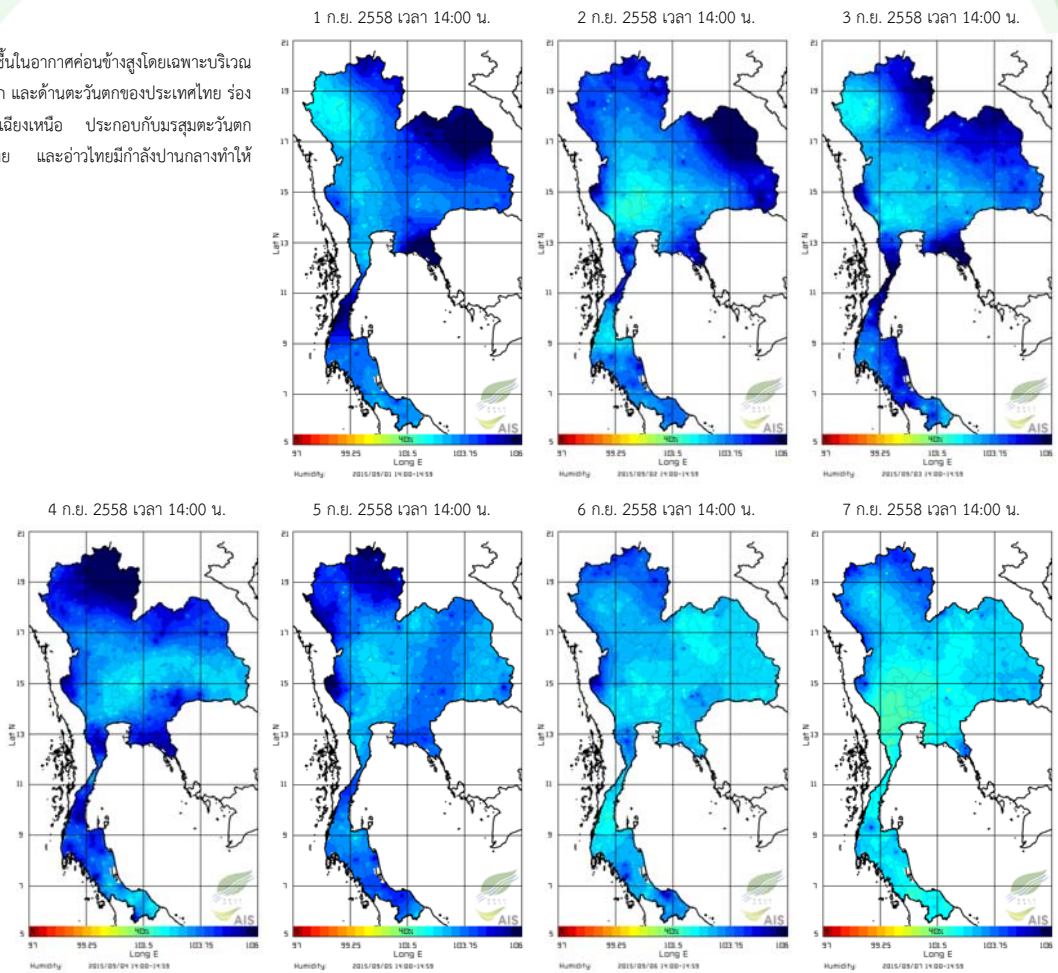
รายละเอียดเพิ่มเติม : [http://www.thaiwater.net/hydro\\_report/archive/thailand/rainfall-\[thailand\]\[1\]\[st0\]\[sub0\]\\_telemetering\\_2015-08-25\\_2015-08-31.png?81173](http://www.thaiwater.net/hydro_report/archive/thailand/rainfall-[thailand][1][st0][sub0]_telemetering_2015-08-25_2015-08-31.png?81173)

รายละเอียดเพิ่มเติม : [http://www.thaiwater.net/DATA/site/content/fs\\_show\\_top7.html?type=rain\\_acc&sort\\_type=max](http://www.thaiwater.net/DATA/site/content/fs_show_top7.html?type=rain_acc&sort_type=max)

# สถานการณ์ปัจจุบัน - ความชื้นในอากาศและผิวดิน

## ความชื้นในอากาศ

ในช่วงวันที่ 1-4 กันยายน 2558 ความชื้นในอากาศค่อนข้างสูงโดยเฉพาะบริเวณภาคเหนือ ตะวันออกเฉียงเหนือ ภาคตะวันออก และด้านตะวันตกของประเทศไทย ร่องมรสุมได้พัดผ่านภาคเหนือและภาคตะวันออกเฉียงเหนือ ประกอบกับมรสุมตะวันตกเฉียงใต้ที่พัดปกคลุมทะเลอันดามัน ประเทศไทย และอ่าวไทยมีกำลังปานกลางทำให้ประเทศไทยมีฝนเพิ่มขึ้น



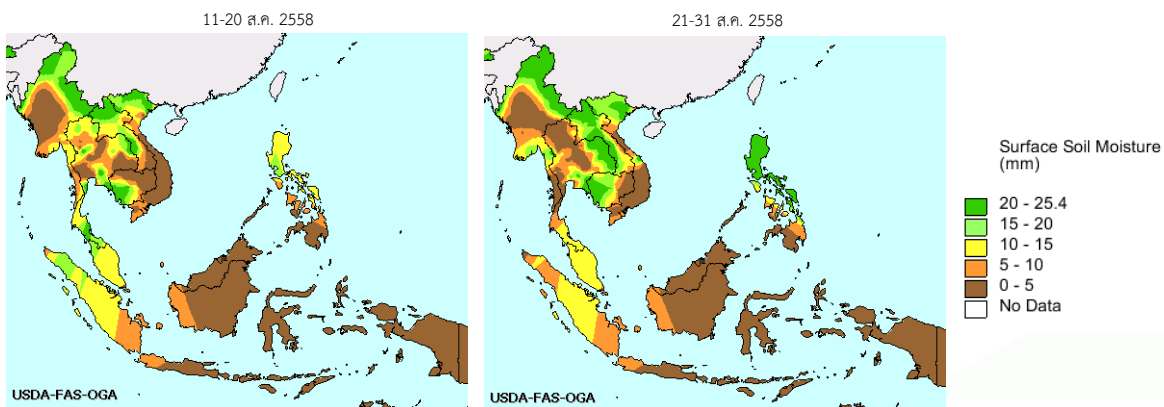
แผนภาพความชื้นในอากาศ

ที่มา : สถาบันสารสนเทศทรัพยากรน้ำและการเกษตร (องค์การมหาชน)

Pasted from <[http://www.thaiwater.net/DATA/REPORT/php/radar/show\\_humidmg.php](http://www.thaiwater.net/DATA/REPORT/php/radar/show_humidmg.php)>

## ความชื้นผิวดิน

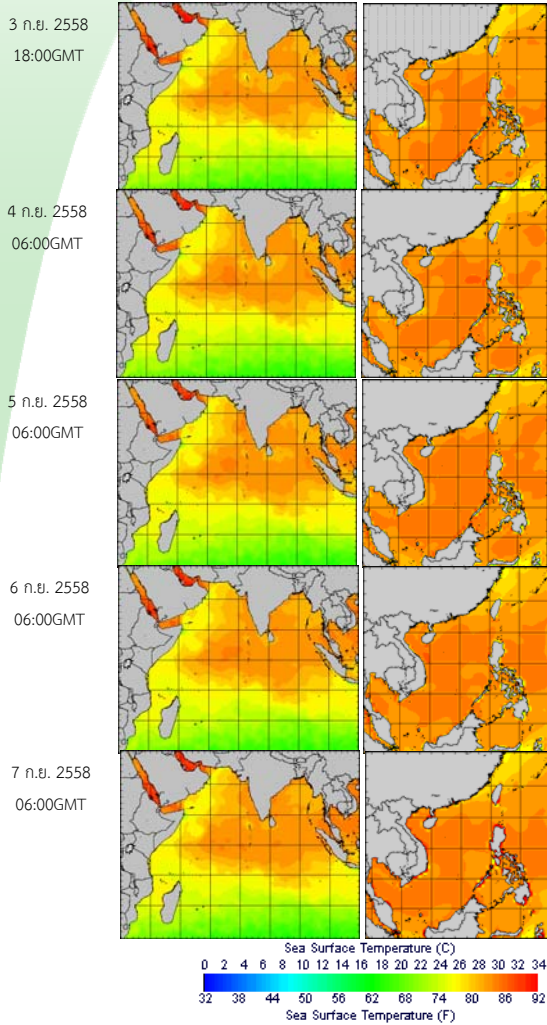
ช่วงวันที่ 21-31 สิงหาคม 2558 บริเวณตะวันตกของภาคเหนือ และด้านตะวันตกของภาคกลาง มีความชื้นค่อนข้างต่ำกว่าช่วง 10 วันที่ผ่านมา ยกเว้นภาคตะวันออกเฉียงเหนือที่มีความชื้นสูงกว่าช่วงที่ผ่านมา



# สถานการณ์ปัจจุบัน - อุณหภูมิพื้นผิวน้ำทะเลและความสูงของคลื่น

## อุณหภูมิพื้นผิวน้ำทะเล

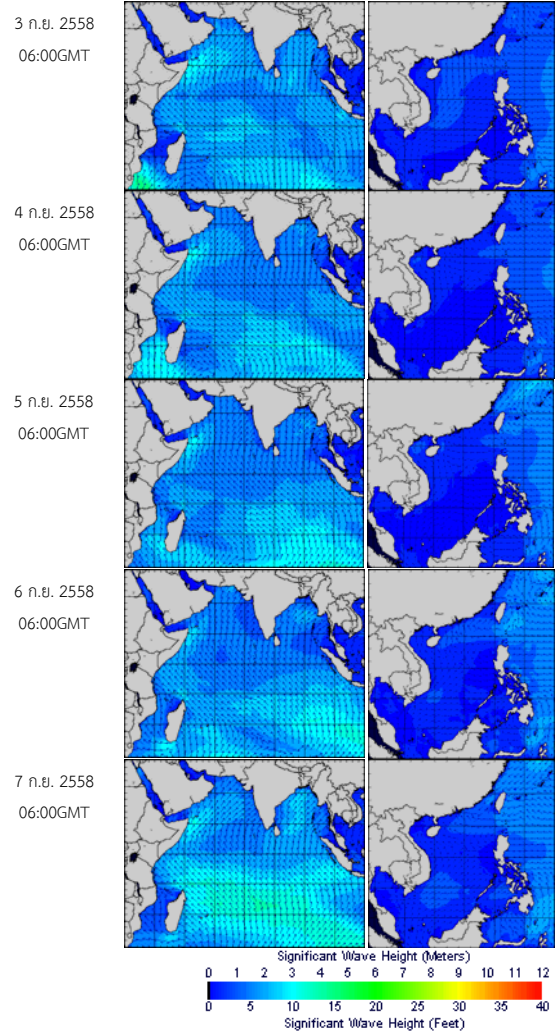
- อุณหภูมิพื้นผิวน้ำทะเลฝั่งอันดามัน ใกล้เคียงกับบริเวณอ่าวไทยโดยมีอุณหภูมิอยู่ที่ 27-29 องศาเซลเซียส ตลอดสัปดาห์



อุณหภูมิพื้นผิวน้ำทะเลฝั่งอันดามัน (ซ้าย) และฝั่งอ่าวไทย (ขวา)  
ที่มา : Oceanweather, Inc.  
Pasted from <[http://tiwrm.haii.or.th/DATA/REPORT/php/show\\_sst.php](http://tiwrm.haii.or.th/DATA/REPORT/php/show_sst.php)>

## ความสูงและทิศทางคลื่น

- คลื่นลมฝั่งอันดามันมีความสูงของคลื่นประมาณ 2 เมตร สำหรับฝั่งอ่าวไทยมีคลื่นสูง 1-2 เมตร ตลอดทั้งสัปดาห์



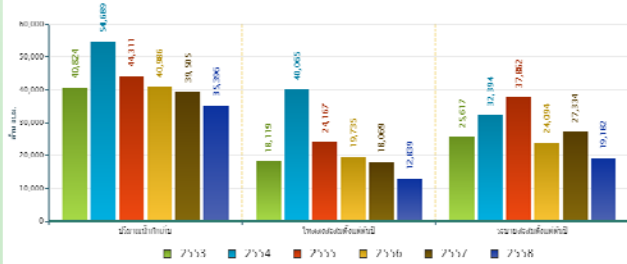
ความสูงและทิศทางคลื่นฝั่งอันดามัน (ซ้าย) และฝั่งอ่าวไทย (ขวา)  
ที่มา : Oceanweather, Inc.  
Pasted from <[http://www.thaiwater.net/DATA/REPORT/php/show\\_wave.php?zone=Ind](http://www.thaiwater.net/DATA/REPORT/php/show_wave.php?zone=Ind)>

# สถานการณ์ปัจจุบัน - ปริมาณน้ำในอ่างเก็บน้ำและระดับน้ำท่า

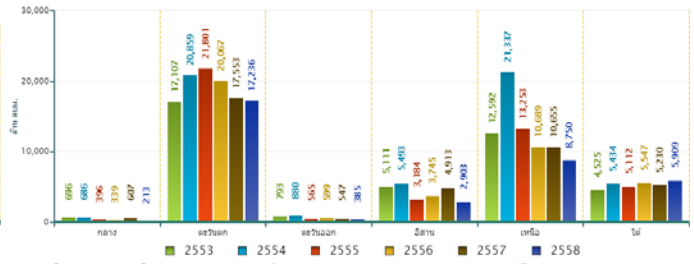
## สภาพน้ำในอ่างเก็บน้ำขนาดใหญ่ทั่วประเทศ (วันที่ 8 กันยายน 2558)

- ปัจจุบันมีปริมาณน้ำกักเก็บทั่วประเทศอยู่ที่ 35,396 ล้าน ลบ.ม. คิดเป็น 50% ของความจุอ่างฯ คงเหลือน้ำใช้การเหลืออยู่ 11,893 ล้าน ลบ.ม.
- เขื่อนที่มีปริมาณน้ำกักเก็บต่ำกว่า 30% มีทั้งหมด 17 เขื่อน ได้แก่ เขื่อนแม่จิด (23%) เขื่อนแม่กวง (12%) เขื่อนกัวลม (23%) เขื่อนกัวคองมา (11%) เขื่อนแควน้อย (26%) เขื่อนห้วยหลวง (18%) เขื่อนอุบลรัตน์ (25%) เขื่อนล้าตะคอง (23%) เขื่อนลำพระเพลิง (15%) เขื่อนมูลบน (25%) เขื่อนลำตะของ (20%) เขื่อนป่าสัก (12%) เขื่อนทับเสลา (29%) เขื่อนกระเสียว (23%) เขื่อนบางพระ (11%) เขื่อนคลองสียัด (11%) และเขื่อนปราณบุรี (25%)
- สำหรับเขื่อนภูมิพลและสิริกิติ์ มีปริมาณน้ำกักเก็บคงเหลือ 32% และ 42% ตามลำดับ ทั้งนี้เป็นน้ำใช้การได้จริงเพียง 6% และ 17% ตามลำดับ

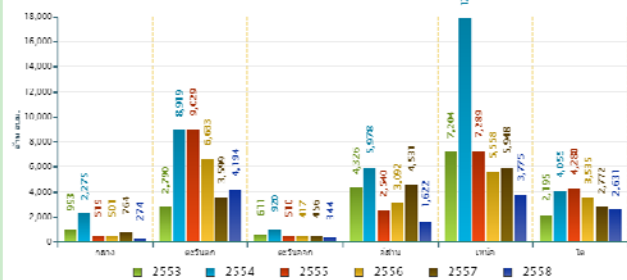
สถานการณ์น้ำในอ่างเก็บน้ำขนาดใหญ่ วันที่ 8 กันยายน



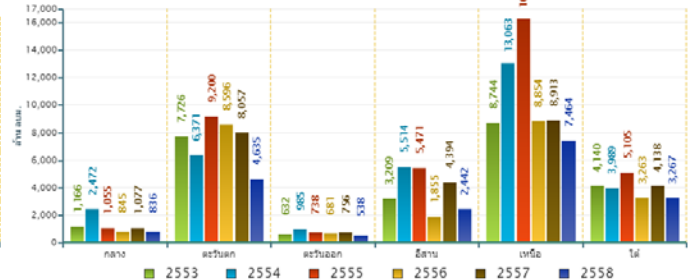
ปริมาณเก็บกักตามภาค วันที่ 8 กันยายน



ปริมาณน้ำไหลลงอ่างฯละตามลุ่มน้ำตามลุ่มน้ำ วันที่ 8 กันยายน

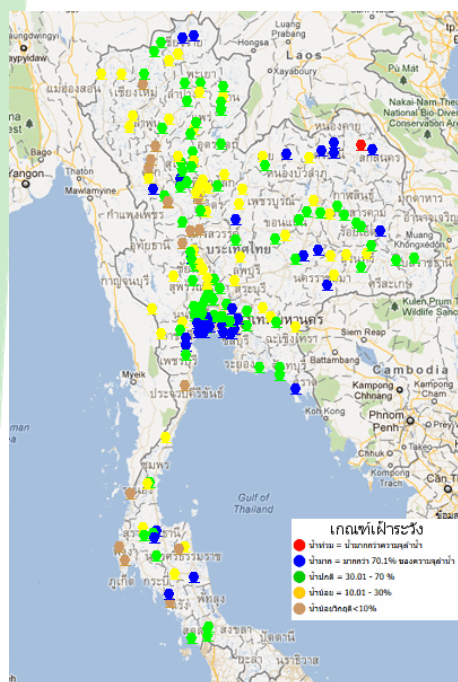


ปริมาณน้ำระบายสะสมตั้งแต่ต้นปีตามภาค วันที่ 8 กันยายน



ข้อมูลปริมาณน้ำในอ่างเก็บน้ำขนาดใหญ่วันที่ 8 กันยายน 2558

## ระดับน้ำท่า



จากการตรวจวัดระดับน้ำของสถานีโทรมาตร สสกน. วันที่ 8 กันยายน 2558 พบว่า ระดับน้ำขึ้นตลิ่งต่ำตามธรรมชาติที่แม่น้ำสงครามบริเวณ ตำบลโนงาม อำเภอกาชาดอำวน จังหวัดสกลนคร แนวโน้มทรงตัว ส่วนระดับน้ำโดยทั่วไปอยู่ในภาวะปกติ โดยยังคงมีระดับน้ำน้อยบริเวณภาคเหนือและภาคกลางตอนบน

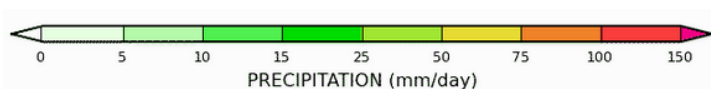
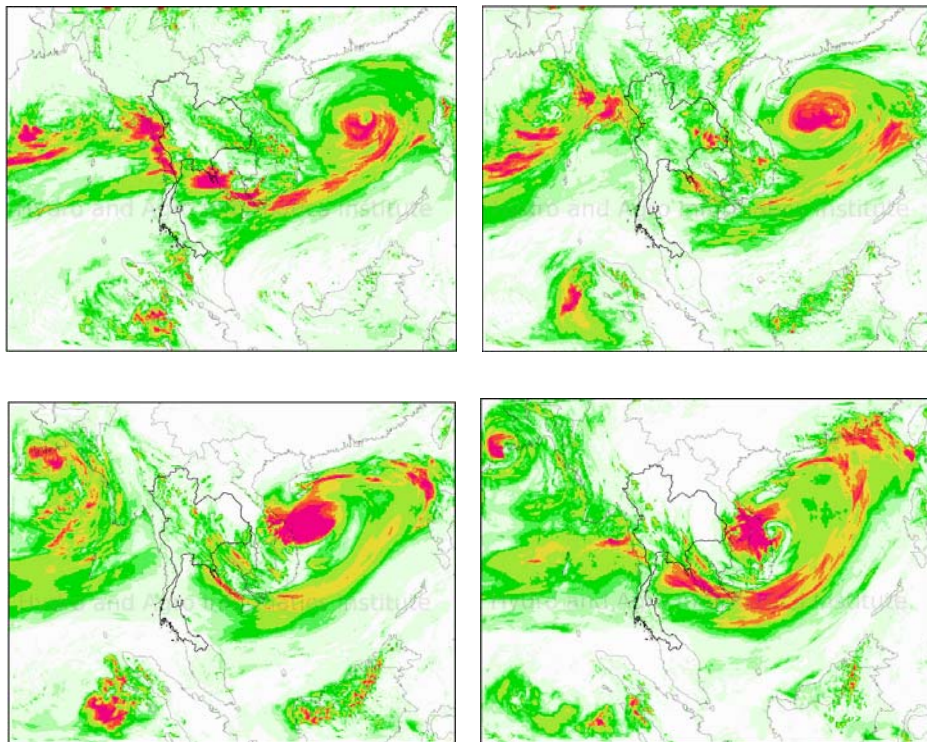
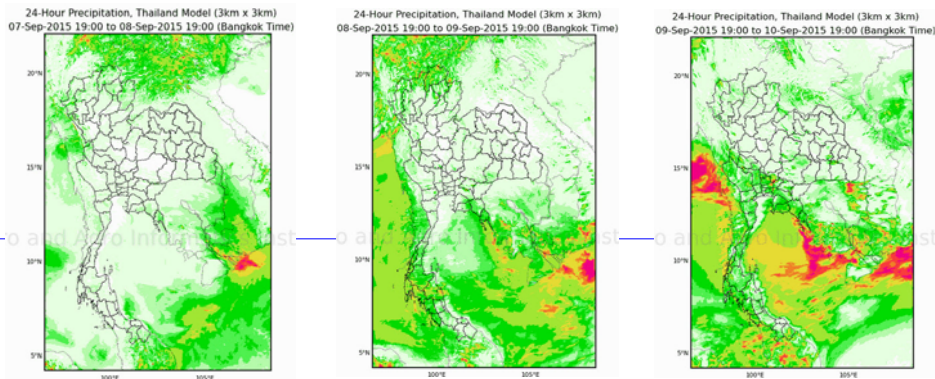
รายละเอียดเพิ่มเติม : <http://www.thaiwater.net/hourlyreport>

ที่มา : สถานีโทรมาตรตรวจวัดระดับน้ำของสถาบันสารสนเทศทรัพยากรน้ำและการเกษตร(องค์การมหาชน)

# การคาดการณ์ - ปริมาณฝน

## คาดการณ์ฝนล่วงหน้า 7 วัน ด้วยแบบจำลองสภาพอากาศ WRF

จากแผนภาพคาดการณ์ปริมาณฝนสะสมรายวันล่วงหน้า 7 วัน ความละเอียด 3x3 กิโลเมตร และ 9x9 กิโลเมตร คาดการณ์เมื่อวันที่ 7 กันยายน 2558 พบว่า ช่วงวันที่ 8-10 ก.ย. 58 ลมมรสุมตะวันออกเฉียงใต้ มีกำลังอ่อนลง ส่งผลให้เกือบทั่วทุกภาคของประเทศไทยมีปริมาณฝนลดลง ทั้งนี้ ตั้งแต่ วันที่ 9 ก.ย. ลมมรสุมตะวันตกเฉียงใต้จะเริ่มกลับมา มีกำลังแรงขึ้น ส่งผลให้ประเทศไทยกลับมีฝนตกเพิ่มขึ้น โดยเฉพาะในบริเวณภาคกลาง ภาคตะวันออก ภาคตะวันตก และภาคใต้ จากนั้นในช่วงวันที่ 11-14 ก.ย. 58 ลมมรสุมตะวันตกเฉียงใต้จะมีกำลังแรงขึ้น รวมทั้งร่องมรสุมจะเลื่อนกลับลงมาพาดผ่านภาคเหนือและภาคตะวันออกเฉียงเหนือ ทำให้ประเทศไทยตอนบนมีฝนเพิ่มขึ้นและมีฝนตกหนักบางแห่ง โดยเฉพาะในบริเวณ ภาคตะวันออกเฉียงเหนือ ภาคกลาง ภาคตะวันออก ภาคใต้ และด้านตะวันตกของประเทศ ทั้งนี้เฝ้าติดตามการก่อตัวของหย่อมความกดอากาศต่ำบริเวณทะเลจีนใต้ และอาจเคลื่อนที่เข้าใกล้ชายฝั่งของประเทศเวียดนาม



การคาดการณ์ฝนระหว่างวันที่ 8-14 ก.ย.2558  
(คาดการณ์ ณ วันที่ 7 ก.ย. 2558 เวลา 19.00 น.)

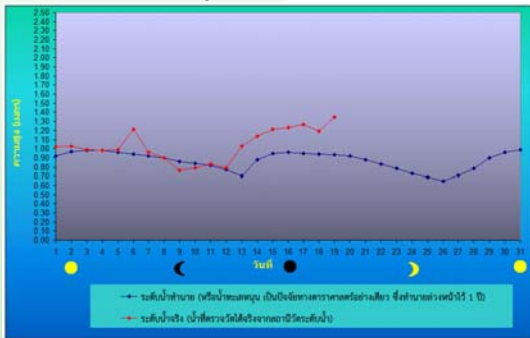
ที่มา : สถาบันสารสนเทศทรัพยากรน้ำและการเกษตร (องค์การมหาชน)

**หมายเหตุ :** ความแม่นยำของการคาดการณ์สภาวะฝนจะลดลง เมื่อระยะเวลาคาดการณ์ยาวขึ้น โดยจะมีความแม่นยำสูงสุดที่ 3 วันข้างหน้า  
ข้อมูลคาดการณ์สภาวะฝนเป็นผลงานในระยะวิจัยและพัฒนา โปรดใช้วิจารณญาณในการนำข้อมูลไปใช้

# การคาดการณ์ - ระดับน้ำและความสูงของคลื่น

## การคาดการณ์สภาวะระดับน้ำในแม่น้ำเจ้าพระยา

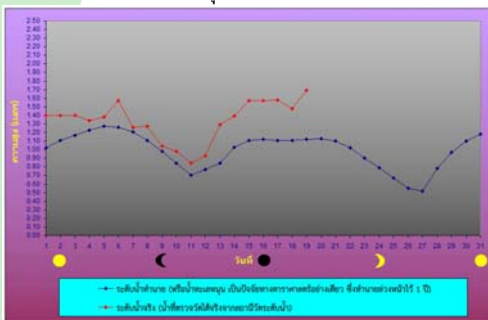
หน้ากองบัญชาการกองทัพเรือ



ระดับน้ำประจำวันที่ 8 ก.ย. พ.ศ.2558

น้ำลงเต็มที่	เวลา	0839	ต่ำกว่าระดับทะเลปานกลาง	0.49	เมตร
น้ำขึ้นเต็มที่	เวลา	1927	สูงกว่าระดับทะเลปานกลาง	0.85	เมตร

ป้อมพระจุลจอมเกล้า



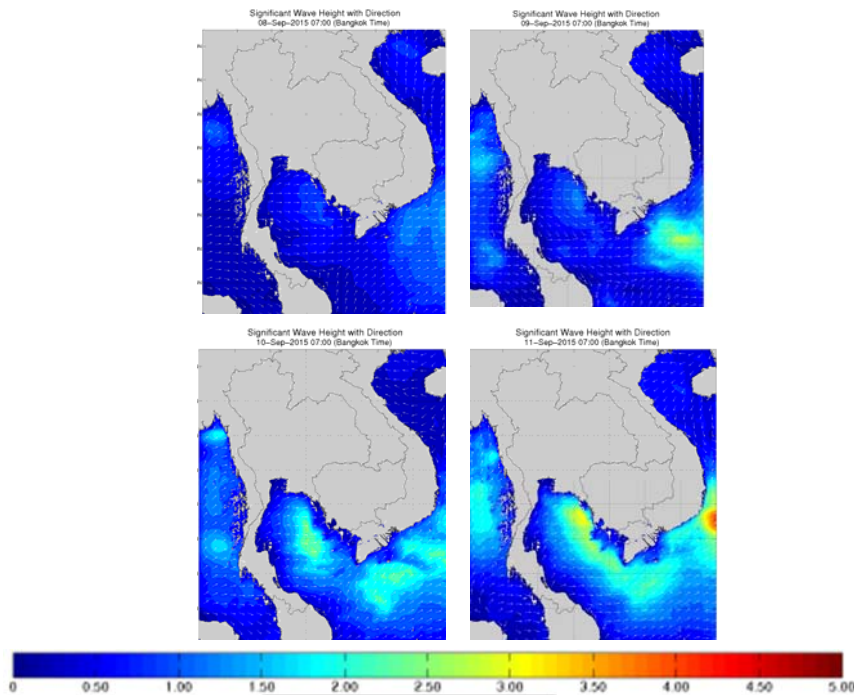
ระดับน้ำประจำวันที่ 8 ก.ย. พ.ศ.2558

น้ำลงเต็มที่	เวลา	0650	ต่ำกว่าระดับทะเลปานกลาง	1.03	เมตร
น้ำขึ้นเต็มที่	เวลา	1609	สูงกว่าระดับทะเลปานกลาง	0.86	เมตร

ที่มา : กรมอุทกศาสตร์ กองทัพเรือ

## การคาดการณ์ความสูงและทิศทางคลื่นทะเลบริเวณอ่าวไทยและอันดามัน

จากแผนภาพแสดงการคาดการณ์คลื่นเวลา 07.00 น. ของวันที่ 8-11 กันยายน 2558 พบว่า มรสุมตะวันตกเฉียงใต้พัดปกคลุมทะเลอันดามัน และอ่าวไทยมีกำลังค่อนข้างแรง ส่งผลให้คลื่นลมในทะเลอันดามันและอ่าวไทยคลื่นจะมีคลื่นสูงประมาณ 1-2 เมตร



การคาดการณ์ความสูงและคลื่นลมในอ่าวไทยและอันดามัน  
ระหว่างวันที่ 8-11 ก.ย.2558  
(คาดการณ์ ณ วันที่ 7 ก.ย. 2558 เวลา 07.00 น.)





จัดทำโดย

สถาบันสารสนเทศทรัพยากรน้ำและการเกษตร (องค์การมหาชน)

กระทรวงวิทยาศาสตร์และเทคโนโลยี

เลขที่ 108 อาคารบางกอกไทยทาวเวอร์ ชั้น 8

ถนนรางน้ำ แขวงถนนพญาไท เขตราชเทวี กรุงเทพฯ 10400

โทรศัพท์ 0-2642-7132 โทรสาร 0-2642-7133

สนใจรายละเอียดเพิ่มเติมดูได้ที่

คลังข้อมูลสภาพน้ำ

<http://www.thaiwater.net>

ติดตามสภาพอากาศและคาดการณ์สภาวะฝน

<http://www.thaiwater.net/web/index.php/weatherinfo.html>