



รายงานข้อมูลน้ำรายสัปดาห์

สัปดาห์ที่ 35/2558

ระหว่าง 26 สิงหาคม- 1 กันยายน 2558

เนื้อหาภายในฉบับ

สภาพอากาศปัจจุบัน	
เมฆ	2
ความกดอากาศ	2
ปริมาณฝนของประเทศไทย	3
ความชื้นในอากาศและผิวดิน	4
อุณหภูมิผิวน้ำทะเล	5
ความสูงคลื่น	5
ปริมาณน้ำในอ่างเก็บน้ำ	6
การคาดการณ์	
คาดการณ์ฝนล่วงหน้า 7 วัน	7
คาดการณ์สภาวะระดับน้ำทะเลในแม่น้ำ	8
คาดการณ์ความสูงคลื่นและทิศทางคลื่นทะเล	8

สรุปข้อมูลน้ำรายสัปดาห์

สภาพอากาศและสภาพน้ำของประเทศไทย

- **ปริมาณฝน**
สัปดาห์นี้มีประเทศไทยมีฝนกระจายถึงเกือบทั่วไป โดยมีฝนตกหนักบริเวณภาคตะวันออกเฉียงเหนือตอนบน และภาคตะวันออก
- **ความกดอากาศ**
ร่องมรสุมพาดผ่านบริเวณประเทศพม่า และประเทศลาวตอนบนเกือบตลอดสัปดาห์ จากนั้นได้เลื่อนลงมาพาดผ่านภาคเหนือตอนบน และประเทศลาวตอนบนเข้าสู่หย่อมความกดอากาศต่ำบริเวณอ่าวตังเกี๋ย ประกอบกับมรสุมตะวันออกเฉียงใต้กำลังปานกลางพัดปกคลุมทะเลอันดามัน ประเทศไทย และอ่าวไทย เกือบตลอดสัปดาห์
- **อุณหภูมิผิวน้ำทะเล**
อุณหภูมิผิวน้ำทะเลฝั่งอันดามัน ใกล้เคียงกับบริเวณอ่าวไทย โดยมีอุณหภูมิลูกอยู่ที่ 27-29 องศาเซลเซียส ตลอดสัปดาห์
- **ความสูงคลื่น**
คลื่นลมฝั่งอันดามันมีความสูงของคลื่นประมาณ 2 เมตร สำหรับฝั่งอ่าวไทยมีคลื่นสูง 1-2 เมตร ตลอดทั้งสัปดาห์
- **สภาพน้ำในอ่างเก็บน้ำขนาดใหญ่ทั่วประเทศ**
ปัจจุบันมีปริมาณน้ำกักเก็บทั่วประเทศอยู่ที่ 34,995 ล้าน ลบ.ม. คิดเป็น 50% ของความจุอ่างฯ คงเหลือน้ำใช้การเหลืออยู่ 11,492 ล้าน ลบ.ม. **เขื่อนภูมิพล** มีปริมาณน้ำกักเก็บคงเหลือ 32% น้ำใช้การได้จริงเพียง 566 ล้าน ลบ.ม. **สถานการณ์น้ำอยู่ในภาวะน้อย** **เขื่อนสิริกิติ์** มีปริมาณน้ำกักเก็บคงเหลือ 40% เป็นน้ำใช้การได้จริง 974 ล้าน ลบ.ม.

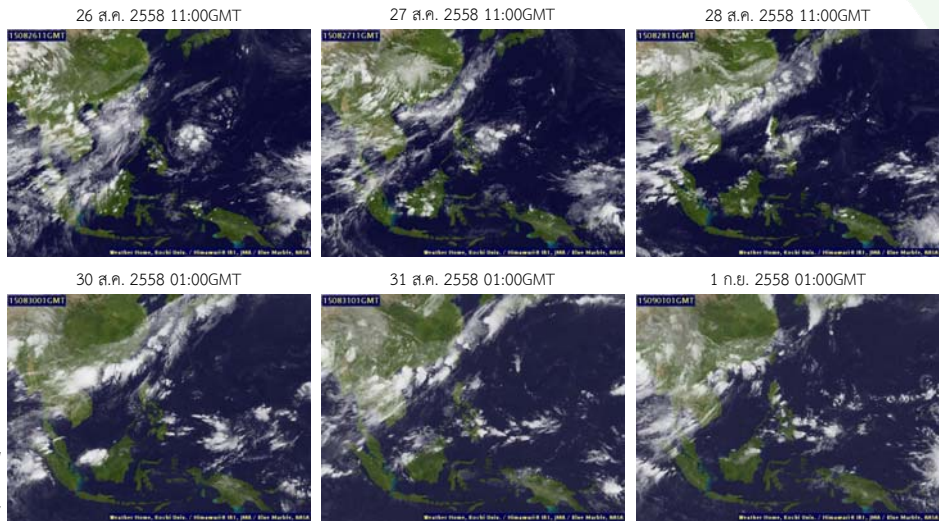
การคาดการณ์

- **คาดการณ์ปริมาณฝนล่วงหน้า 7 วัน**
คาดการณ์เมื่อวันที่ 31 สิงหาคม 2558 พบว่า ช่วงวันที่ 1-3 ก.ย. 58 ร่องมรสุมพาดผ่านภาคเหนือตอนบนและภาคตะวันออกเฉียงเหนือตอนบน ส่วนลมมรสุมตะวันตกเฉียงใต้ที่พัดปกคลุมทะเลอันดามัน ประเทศไทย และอ่าวไทยมีกำลังปานกลาง และเกิดหย่อมความกดอากาศต่ำบริเวณอ่าวตังเกี๋ย ส่งผลให้ประเทศไทยจะกลับมามีฝนเพิ่มขึ้นและมีฝนตกหนักบางแห่งในภาคเหนือตอนบน ภาคตะวันออกเฉียงเหนือตอนบน ภาคตะวันออก และภาคใต้ฝั่งตะวันตก โดยเฉพาะจังหวัดหนองคาย บึงกาฬ นครพนม สกลนคร น่าน พะเยา และตราด จากนั้นในช่วงวันที่ 4-7 ก.ย. 58 ร่องมรสุมพาดผ่านภาคเหนือตอนบน และภาคตะวันออกเฉียงเหนือตอนบน และหย่อมความกดอากาศต่ำบริเวณอ่าวตังเกี๋ยอาจทวีกำลังแรงขึ้นรวมทั้งลมมรสุมตะวันตกเฉียงใต้จะมีกำลังแรงขึ้นตามไปด้วย ทำให้ประเทศไทยตอนบนมีฝนตกเพิ่มขึ้นและมีฝนตกหนักบางแห่ง โดยเฉพาะในบริเวณภาคเหนือ ภาคตะวันออกเฉียงเหนือ ภาคตะวันออก และภาคใต้
- **ระดับน้ำคาดการณ์บริเวณอ่าวไทย**
จากการคาดการณ์ระดับน้ำบริเวณหน้ากองบัญชาการกองทัพเรือและป้อมพระจุลจอมเกล้า โดยกรมอุทกศาสตร์กองทัพเรือ พบว่าวันที่ 2 กันยายน 2558 ที่หน้ากองบัญชาการกองทัพเรือ น้ำลงเต็มทีเวลา 03.54 น. ต่ำกว่าระดับน้ำทะเลปานกลาง 0.31 เมตร น้ำขึ้นเต็มทีเวลา 21.22 น. สูงกว่าระดับน้ำทะเลปานกลาง 1.03 เมตร ส่วนที่ป้อมพระจุลจอมเกล้า น้ำลงเต็มทีเวลา 02.08 น. ต่ำกว่าระดับน้ำทะเลปานกลาง 0.75 เมตร น้ำขึ้นเต็มที เวลา 19.55 น. สูงกว่าระดับน้ำทะเลปานกลาง 1.25 เมตร

สภาพอากาศปัจจุบัน (วันที่ 26 สิงหาคม - 1 กันยายน 2558)

เมฆ

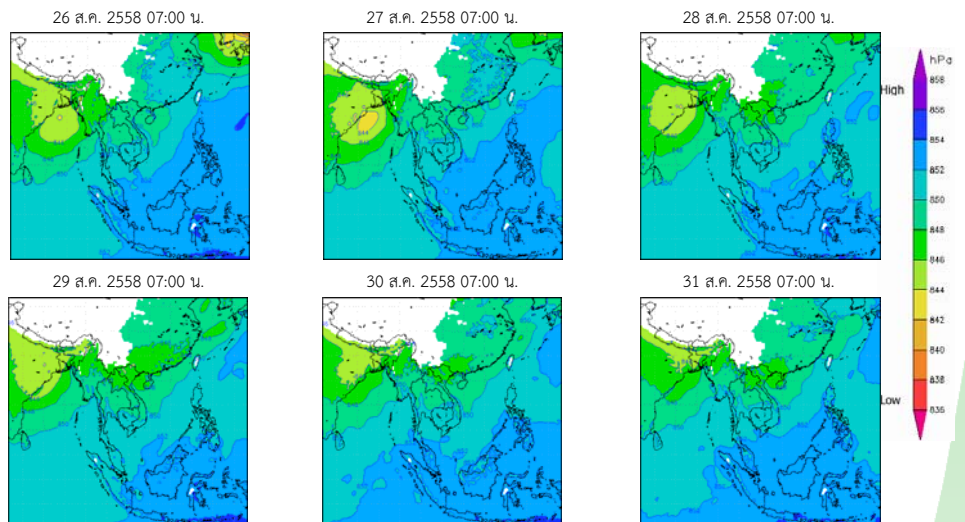
- กลุ่มเมฆปกคลุมหนาแน่นทั่วภูมิภาคของประเทศไทย โดยเฉพาะบริเวณภาคเหนือ ภาคตะวันออกเฉียงเหนือ ภาคตะวันออก และภาคใต้ฝั่งตะวันออก



Pasted from <<http://tiwrm.haii.or.th/TyphoonTracking/>>

ความกดอากาศที่ระดับ 1.5 กิโลเมตร

- ร่องมรสุมพาดผ่านบริเวณประเทศพม่า และประเทศลาว ตอนบนเกือบตลอดสัปดาห์ จากนั้นได้เลื่อนลงมาพาดผ่านภาคเหนือตอนบน และประเทศลาวตอนบนเข้าสู่หย่อมความกดอากาศต่ำบริเวณอ่าวตังเกี๋ย ประกอบกับมรสุมตะวันตกเฉียงใต้กำลังปานกลางพัดปกคลุมทะเลอันดามัน ประเทศไทย และอ่าวไทย เกือบตลอดสัปดาห์

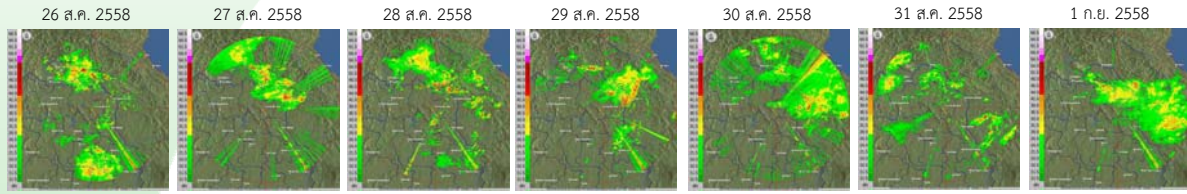


Pasted from <http://live1.haii.or.th/wrf_image/>

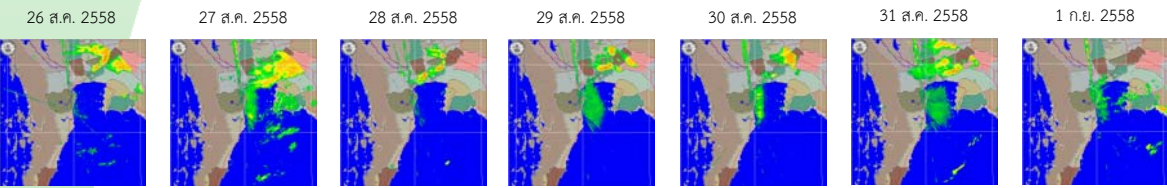
สถานการณ์ปัจจุบัน - ปริมาณฝน

ภาพเรดาร์ตรวจอากาศ

เรดาร์สกลนคร

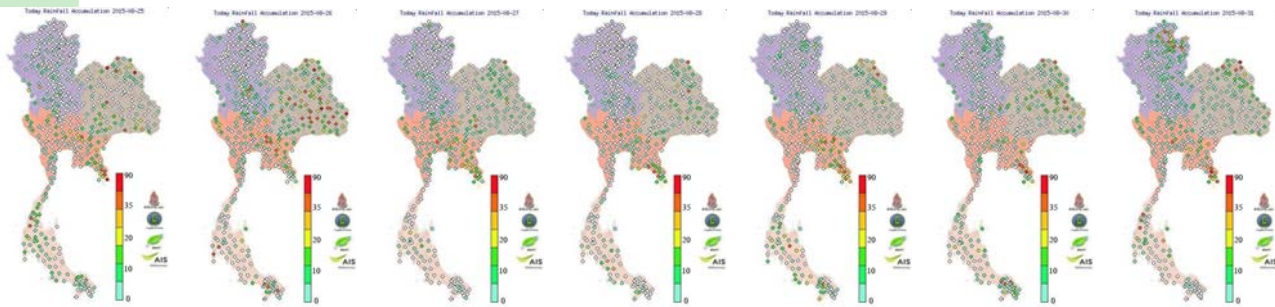


เรดาร์หัวหิน

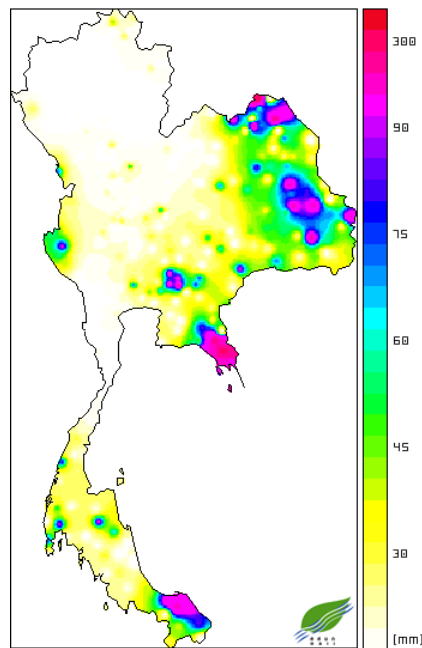


ปริมาณฝนสัปดาห์ที่ผ่านมา

ปริมาณฝนสะสมรายวัน (วันที่ 25-31 ส.ค. 2558)



สถานี	ปริมาณฝนสะสม 25-31 ส.ค. 58 (มม.)
สตอ ต.สะตอ จ.ตราด	423.0
ชุมชนบ้านบึงคล้า ต.บึงคล้า จ.บึงกาฬ	347.2
หาดทับทิม ต.แหลมกลัด จ.ตราด	321.4
ห้วยก้านเหลือง ต.หนองเลิง จ.บึงกาฬ	291.2
บ้านด่านชุมพล ต.ด่านชุมพล จ.ตราด	256.4
คำตากล้า ต.คำตากล้า จ.สกลนคร	246.8
ปลิวี ต.ปลิวี จ.จันทบุรี	220.0
บ้านปากอูน ต.ศรีสงคราม จ.นครพนม	220.0
เขาระกำ ต.คลองใหญ่ จ.ตราด	219.0
หนองบอน ต.หนองบอน จ.ตราด	219.0
บึงโขงหลง ต.บึงโขงหลง จ.บึงกาฬ	202.2



- สัปดาห์นี้ประเทศไทยมีฝนกระจายเกือบทั่วไป โดยมีฝนตกหนักบริเวณภาคตะวันออกเฉียงเหนือตอนบน และภาคตะวันออก จากการตรวจวัดปริมาณฝนสะสม 7 วันของโทรมาตรอัตโนมัติด้วยความร่วมมือ ระหว่าง สสนก. กรมชลประทาน และ บ.แอดวานซ์อินโฟร์เซอริส จำกัด พบว่า ปริมาณฝนสะสมสูงสุด อยู่ที่ จ.ตราด ต.สะตอ วัดได้ 423.0 มม. รองลงมาที่ จ.บึงกาฬ ต.บึงคล้า จ.ตราด ต.แหลมกลัด วัดได้ 347.2 321.4 มม.ตามลำดับ

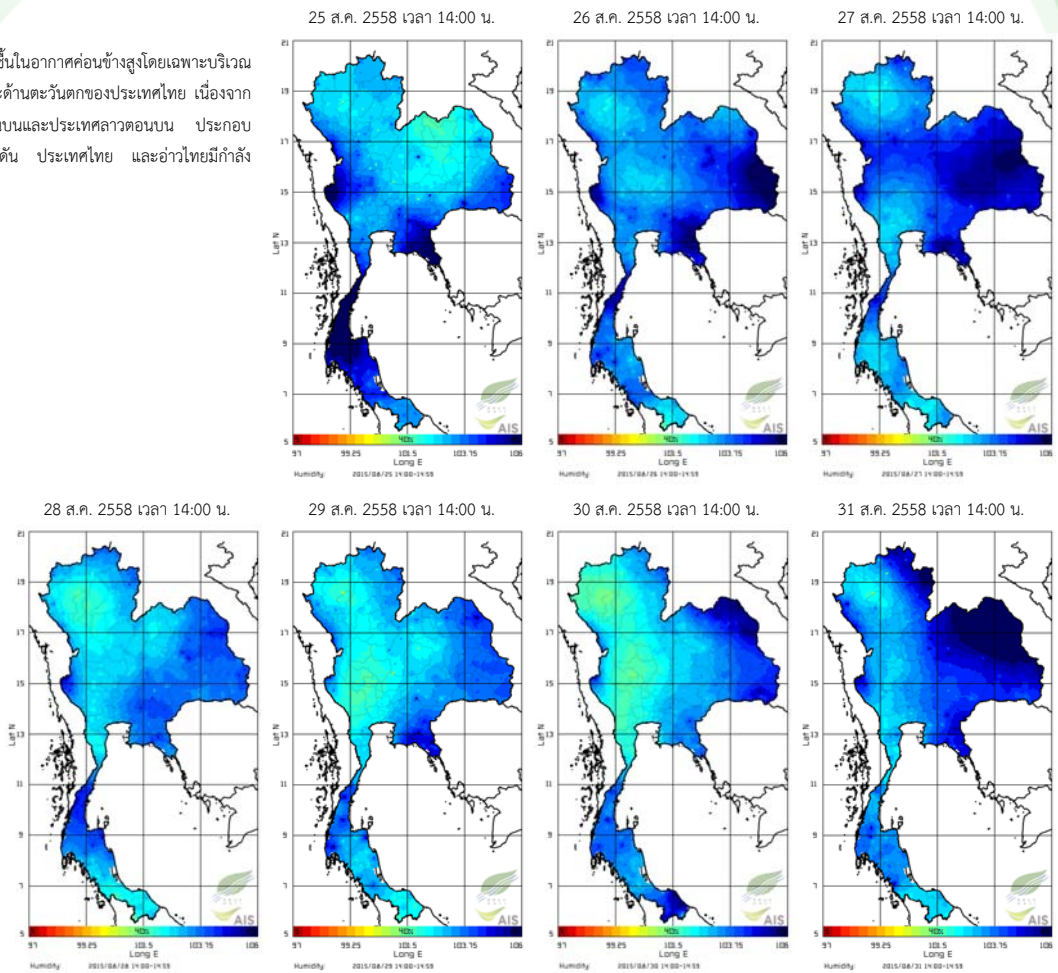
รายละเอียดเพิ่มเติม : http://www.thaiwater.net/DATA/site/content/fs_show_top7.html?type=rain_acc&sort_type=max

รายละเอียดเพิ่มเติม : [http://www.thaiwater.net/hydro_report/archive/thailand/rainfall_\[thailand\]\[1\]\[st0\]\[sub0\]_telemetering_2015-08-25_2015-08-31.png?81173](http://www.thaiwater.net/hydro_report/archive/thailand/rainfall_[thailand][1][st0][sub0]_telemetering_2015-08-25_2015-08-31.png?81173)

สถานการณ์ปัจจุบัน - ความชื้นในอากาศและผิวดิน

ความชื้นในอากาศ

ในช่วงวันที่ 25 ส.ค. -27 ส.ค. 2558 ความชื้นในอากาศค่อนข้างสูงโดยเฉพาะบริเวณภาคตะวันออกเฉียงเหนือ ภาคตะวันออก และด้านตะวันตกของประเทศไทย เนื่องจากร่องมรสุมได้เลื่อนขึ้นไปพาดผ่านภาคเหนือตอนบนและประเทศลาวตอนบน ประกอบกับมรสุมตะวันตกเฉียงใต้ที่พัดปกคลุมทะเลอันดามัน ประเทศไทย และอ่าวไทยมีกำลังปานกลางทำให้ประเทศไทยมีฝนเพิ่มขึ้น



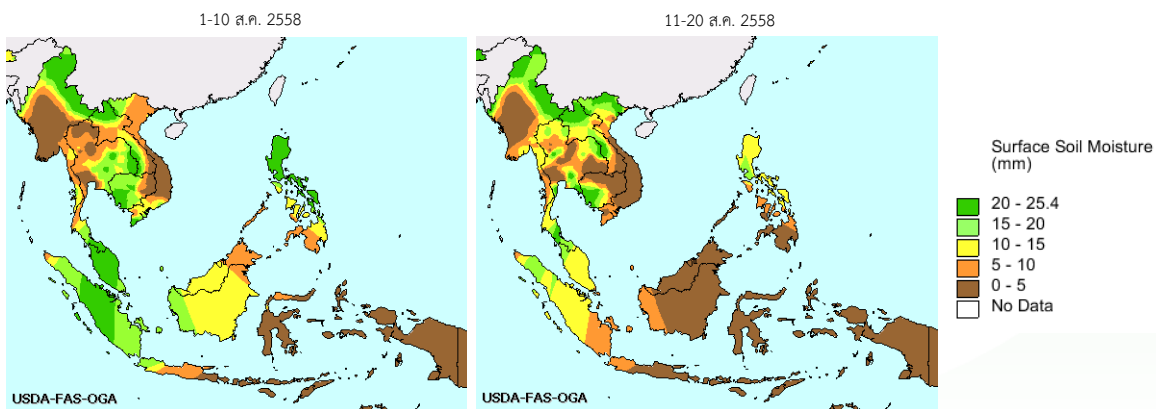
แผนภาพความชื้นในอากาศ

ที่มา : สถาบันสารสนเทศทรัพยากรน้ำและการเกษตร (องค์การมหาชน)

Pasted from <http://www.thaiwater.net/DATA/REPORT/php/radar/show_humidmg.php>

ความชื้นผิวดิน

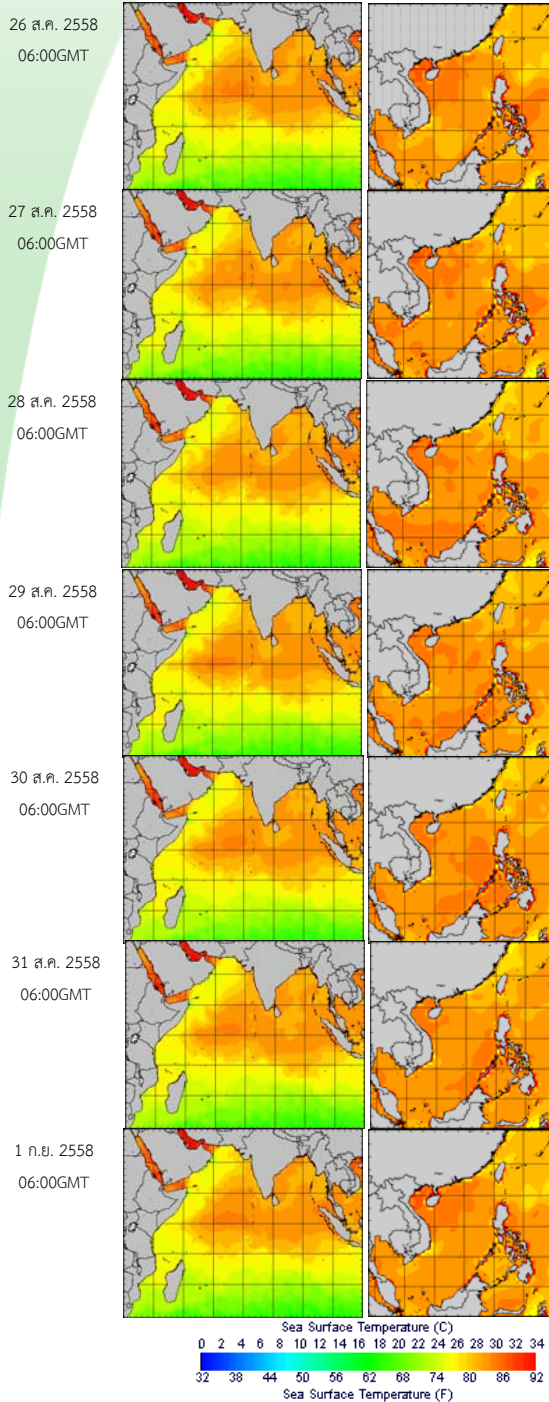
ช่วงวันที่ 11-20 สิงหาคม 2558 บริเวณภาคตะวันออกเฉียงเหนือตอนล่าง ด้านตะวันออกของภาคเหนือ มีความชื้นค่อนข้างต่ำกว่าช่วง 10 วันที่ผ่านมา ภาคเหนือตอนบน และภาคตะวันออก ที่มีความชื้นสูงขึ้นกว่าช่วงที่ผ่านมา



สถานการณ์ปัจจุบัน - อุณหภูมิพื้นผิวน้ำทะเลและความสูงของคลื่น

อุณหภูมิพื้นผิวน้ำทะเล

- อุณหภูมิพื้นผิวน้ำทะเลฝั่งอันดามัน ใกล้เคียงกับบริเวณอ่าวไทยโดยมีอุณหภูมิอยู่ที่ 27-29 องศาเซลเซียส ตลอดสัปดาห์



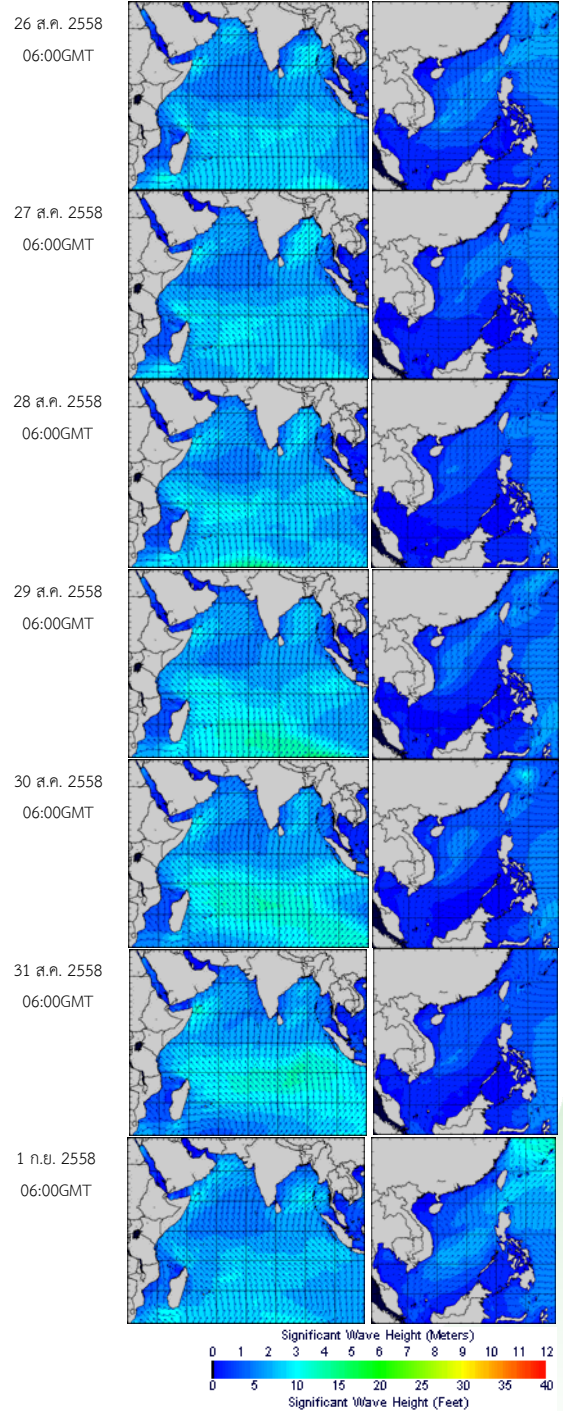
อุณหภูมิพื้นผิวน้ำทะเลฝั่งอันดามัน (ซ้าย) และฝั่งอ่าวไทย (ขวา)

ที่มา : Oceanweather, Inc.

Pasted from <http://tiwrm.haii.or.th/DATA/REPORT/php/show_sst.php>

ความสูงและทิศทางคลื่น

- คลื่นลมฝั่งอันดามันมีความสูงของคลื่นประมาณ 2 เมตร สำหรับฝั่งอ่าวไทยมีคลื่นสูง 1-2 เมตร ตลอดทั้งสัปดาห์



ความสูงและทิศทางคลื่นฝั่งอันดามัน (ซ้าย) และฝั่งอ่าวไทย (ขวา)

ที่มา : Oceanweather, Inc.

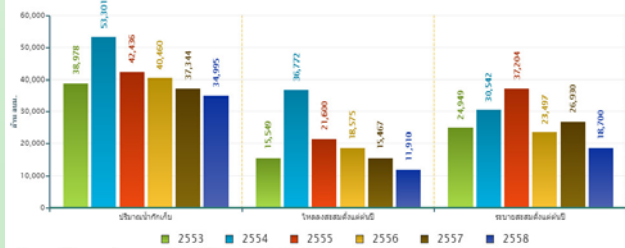
Pasted from <http://www.thaiwater.net/DATA/REPORT/php/show_wave.php?zone=Ind>

สถานการณ์ปัจจุบัน - ปริมาณน้ำในอ่างเก็บน้ำและระดับน้ำท่า

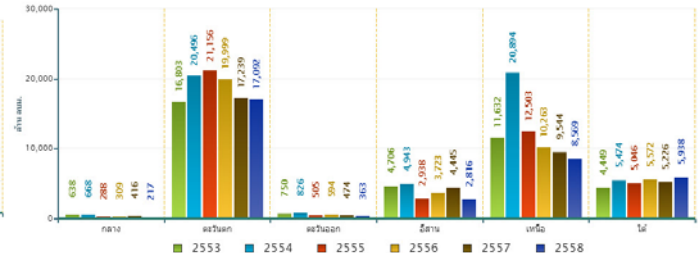
สภาพน้ำในอ่างเก็บน้ำขนาดใหญ่ทั่วประเทศ (วันที่ 1 กันยายน 2558)

- ปัจจุบันมีปริมาณน้ำกักเก็บทั่วประเทศอยู่ที่ 34,995 ล้าน ลบ.ม. คิดเป็น 50% ของความจุอ่างฯ คงเหลือน้ำใช้การเหลืออยู่ 11,492 ล้าน ลบ.ม.
- เขื่อนที่มีปริมาณน้ำกักเก็บต่ำกว่า 30% มีทั้งหมด 17 เขื่อน ได้แก่ เขื่อนแม่จิด (23%) เขื่อนแม่กวง (12%) เขื่อนกัวลม (26%) เขื่อนกัวคองมา (10%) เขื่อนแควน้อย (26%) เขื่อนห้วยหลวง (18%) เขื่อนอุบลรัตน์ (25%) เขื่อนลำตะคอง (23%) เขื่อนลำพระเพลิง (15%) เขื่อนมูลบน (26%) เขื่อนลำพระ (22%) เขื่อนป่าสัก (12%) เขื่อนทับเสลา (29%) เขื่อนกระเสียว (28%) เขื่อนบางพระ (12%) เขื่อนคลองสียัด (11%) และเขื่อนปราณบุรี (25%)
- สำหรับเขื่อนภูมิพลและสิริกิติ์ มีปริมาณน้ำกักเก็บคงเหลือ 32% และ 40% ตามลำดับ ทั้งนี้เป็นน้ำใช้การได้จริงเพียง 6% และ 15% ตามลำดับ

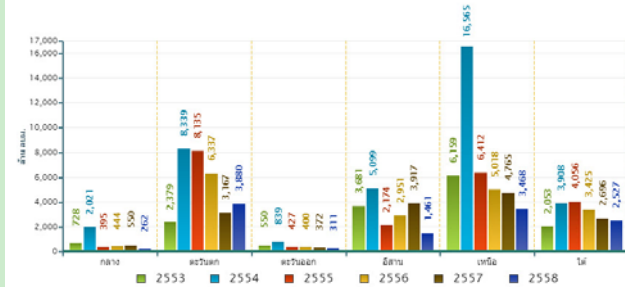
สถานการณ์น้ำในอ่างเก็บน้ำขนาดใหญ่ วันที่ 1 กันยายน



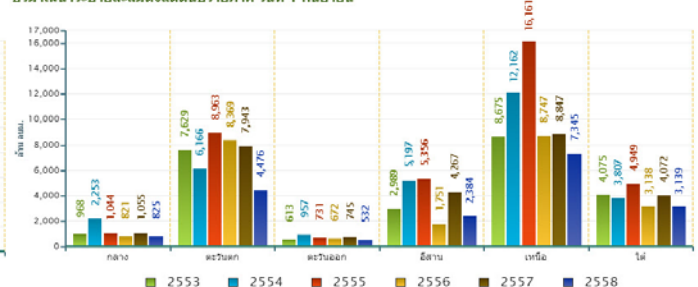
ปริมาณการเก็บกักรายภาค วันที่ 1 กันยายน



ปริมาณน้ำไหลลงอ่างฯสะสมตั้งแต่ต้นปีรายภาค วันที่ 1 กันยายน

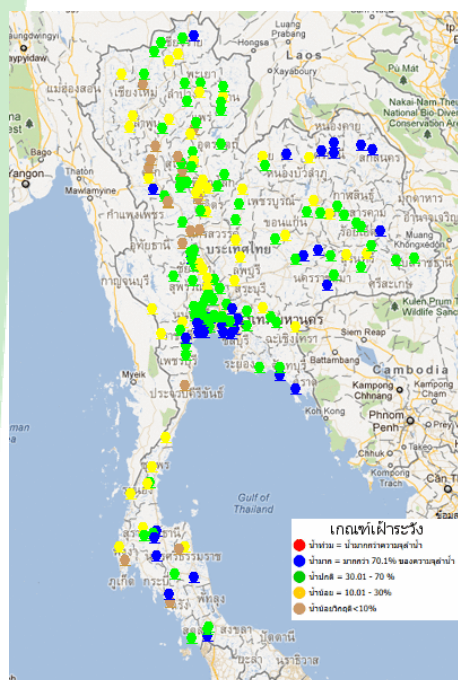


ปริมาณน้ำระบายสะสมตั้งแต่ต้นปีรายภาค วันที่ 1 กันยายน



ข้อมูลปริมาณน้ำในอ่างเก็บน้ำขนาดใหญ่วันที่ 1 กันยายน 2558

ระดับน้ำท่า



จากการตรวจวัดระดับน้ำของสถานีโทรมาตร สสนก. วันที่ 1 กันยายน 2558 พบว่า ระดับน้ำโดยทั่วไปอยู่ในภาวะปกติ โดยยังคงมีระดับน้ำน้อยบริเวณภาคเหนือและภาคกลางตอนบน

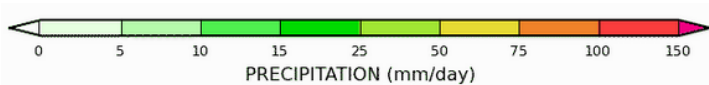
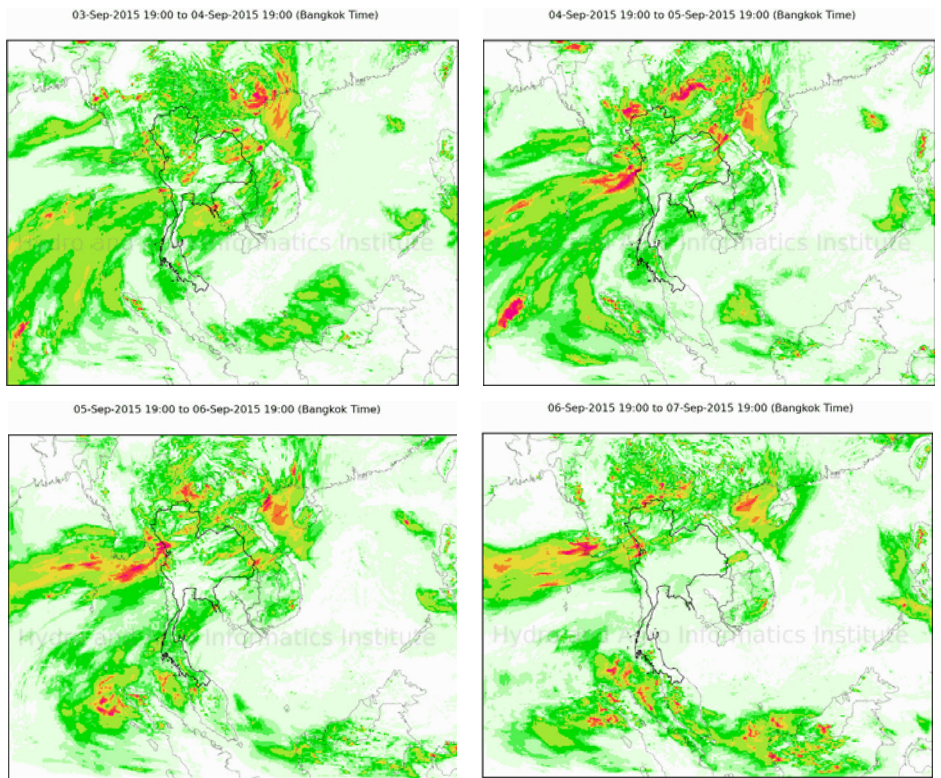
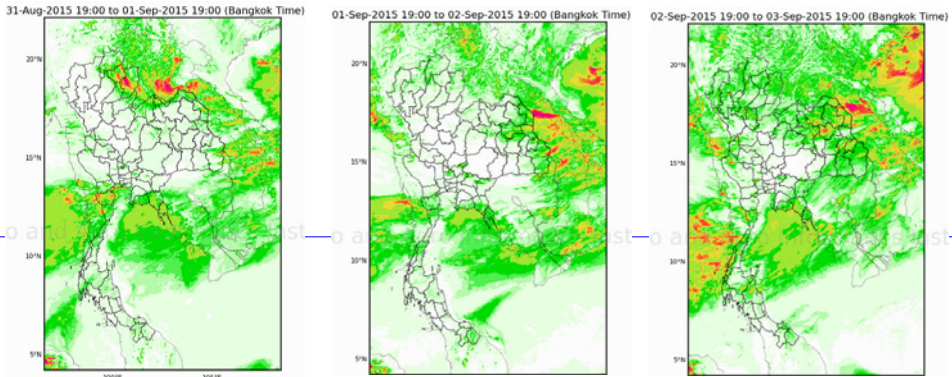
รายละเอียดเพิ่มเติม : <http://www.thaiwater.net/hourlyreport>

ที่มา : สถานีโทรมาตรตรวจวัดระดับน้ำของสถาบันสารสนเทศทรัพยากรน้ำและการเกษตร(องค์การมหาชน)

การคาดการณ์ - ปริมาณฝน

คาดการณ์ฝนล่วงหน้า 7 วัน ด้วยแบบจำลองสภาพอากาศ WRF

จากแผนภาพคาดการณ์ปริมาณฝนสะสมรายวันล่วงหน้า 7 วัน ความละเอียด 3x3 กิโลเมตร และ 9x9 กิโลเมตร คาดการณ์เมื่อวันที่ 31 สิงหาคม 2558 พบว่า ช่วงวันที่ 1-3 ก.ย. 58 ร่องมรสุมพัดผ่านภาคเหนือตอนบนและภาคตะวันออกเฉียงเหนือตอนบน ส่วนลมมรสุมตะวันตกเฉียงใต้ที่พัดปกคลุมทะเลอันดามัน ประเทศไทย และอ่าวไทยมีกำลังปานกลาง และเกิดหย่อมความกดอากาศต่ำบริเวณอ่าวตังเกี๋ย ส่งผลให้ประเทศไทยจะกลับมามีฝนเพิ่มขึ้นและมีฝนตกหนักบางแห่งในภาคเหนือตอนบน ภาคตะวันออกเฉียงเหนือตอนบน ภาคตะวันออก และภาคใต้ฝั่งตะวันตก โดยเฉพาะจังหวัดหนองคาย บึงกาฬ นครพนม สกลนคร น่าน พะเยา และตราด จากนั้นในช่วงวันที่ 4-7 ก.ย. 58 ร่องมรสุมพัดผ่านภาคเหนือตอนบน และภาคตะวันออกเฉียงเหนือตอนบน และหย่อมความกดอากาศต่ำบริเวณอ่าวตังเกี๋ยอาจทวีกำลังแรงขึ้น รวมทั้งลมมรสุมตะวันตกเฉียงใต้จะมีกำลังแรงขึ้นตามไปด้วย ทำให้ประเทศไทยตอนบนมีฝนตกเพิ่มขึ้นและมีฝนตกหนักบางแห่ง โดยเฉพาะในบริเวณภาคเหนือ ภาคตะวันออกเฉียงเหนือ ภาคตะวันออก และภาคใต้



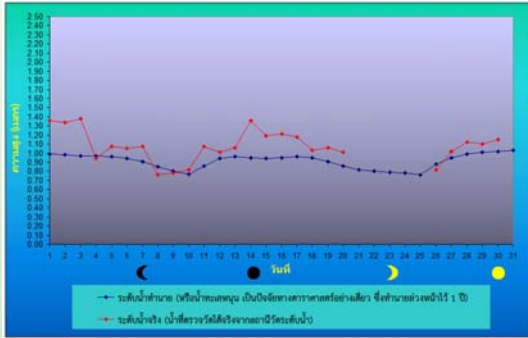
การคาดการณ์ฝนระหว่างวันที่ 1-7 ก.ย. 2558
(คาดการณ์ ณ วันที่ 31 ส.ค. 2558 เวลา 19.00 น.)
ที่มา : สถาบันสารสนเทศทรัพยากรน้ำและการเกษตร (องค์การมหาชน)

หมายเหตุ : ความแม่นยำของการคาดการณ์สภาวะฝนจะลดลง เมื่อระยะเวลาคาดการณ์ยาวขึ้น โดยจะมีความแม่นยำสูงสุดที่ 3 วันข้างหน้า
ข้อมูลคาดการณ์สภาวะฝนเป็นผลงานในระยะวิจัยและพัฒนา โปรดใช้วิจารณญาณในการนำข้อมูลไปใช้

การคาดการณ์ - ระดับน้ำและความสูงของคลื่น

การคาดการณ์สภาวะระดับน้ำในแม่น้ำเจ้าพระยา

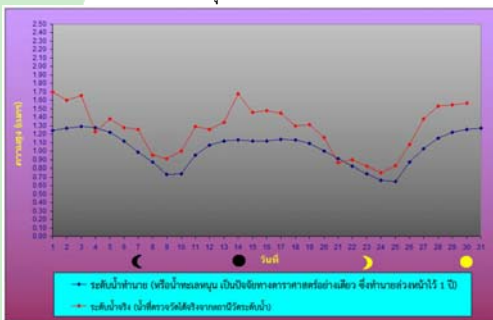
หน้ากองบัญชาการกองทัพเรือ



ระดับน้ำประจำวันที่ 2 ก.ย. พ.ศ.2558

น้ำลงเต็มที่	เวลา	0354	ต่ำกว่าระดับทะเลปานกลาง	0.31	เมตร
น้ำขึ้นเต็มที่	เวลา	0836	สูงกว่าระดับทะเลปานกลาง	0.85	เมตร
น้ำลงเต็มที่	เวลา	1551	ต่ำกว่าระดับทะเลปานกลาง	0.42	เมตร
น้ำขึ้นเต็มที่	เวลา	2122	สูงกว่าระดับทะเลปานกลาง	1.03	เมตร

ป้อมพระจุลจอมเกล้า



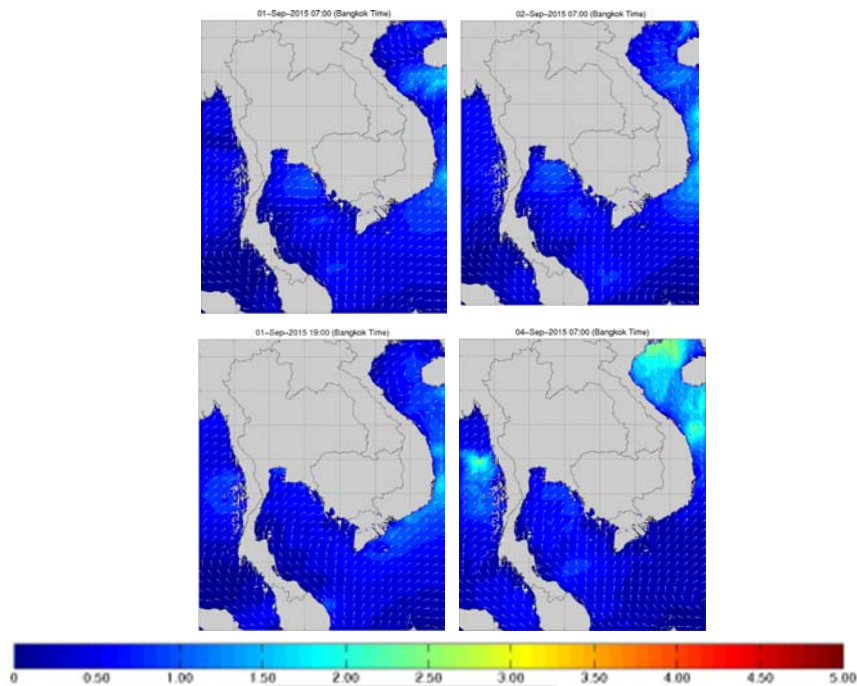
ระดับน้ำประจำวันที่ 2 ก.ย. พ.ศ.2558

น้ำลงเต็มที่	เวลา	0208	ต่ำกว่าระดับทะเลปานกลาง	0.75	เมตร
น้ำขึ้นเต็มที่	เวลา	0721	สูงกว่าระดับทะเลปานกลาง	0.93	เมตร
น้ำลงเต็มที่	เวลา	1400	ต่ำกว่าระดับทะเลปานกลาง	1.00	เมตร
น้ำขึ้นเต็มที่	เวลา	1955	สูงกว่าระดับทะเลปานกลาง	1.25	เมตร

ที่มา : กรมอุทกศาสตร์ กองทัพเรือ

การคาดการณ์ความสูงและทิศทางคลื่นทะเลบริเวณอ่าวไทยและอันดามัน

จากแผนภาพแสดงการคาดการณ์คลื่นเวลา 07.00 น. ของวันที่ 1-4 กันยายน 2558 พบว่า มรสุมตะวันตกเฉียงใต้พัดปกคลุมทะเลอันดามัน และอ่าวไทยมีกำลังปานกลาง ส่งผลให้คลื่นลมในทะเลอันดามันและอ่าวไทยคลื่นจะมีคลื่นสูงประมาณ 1-2 เมตร



การคาดการณ์ความสูงและคลื่นลมในอ่าวไทยและอันดามัน
ระหว่างวันที่ 25-28 ส.ค.2558
(คาดการณ์ ณ วันที่ 24 ส.ค. 2558 เวลา 07.00 น.)



จัดทำโดย

สถาบันสารสนเทศทรัพยากรน้ำและการเกษตร (องค์การมหาชน)

กระทรวงวิทยาศาสตร์และเทคโนโลยี

เลขที่ 108 อาคารบางกอกไทยทาวเวอร์ ชั้น 8

ถนนรางน้ำ แขวงถนนพญาไท เขตราชเทวี กรุงเทพฯ 10400

โทรศัพท์ 0-2642-7132 โทรสาร 0-2642-7133

สนใจรายละเอียดเพิ่มเติมดูได้ที่

คลังข้อมูลสภาพน้ำ

<http://www.thaiwater.net>

ติดตามสภาพอากาศและคาดการณ์สภาวะฝน

<http://www.thaiwater.net/web/index.php/weatherinfo.html>