

ปฏิบัติการร่วมกันและบรรเทาอุทกภัยภาคใต้

ประจำวันที่ 10 ตุลาคม 2557 (เวลา 17.00 น.)

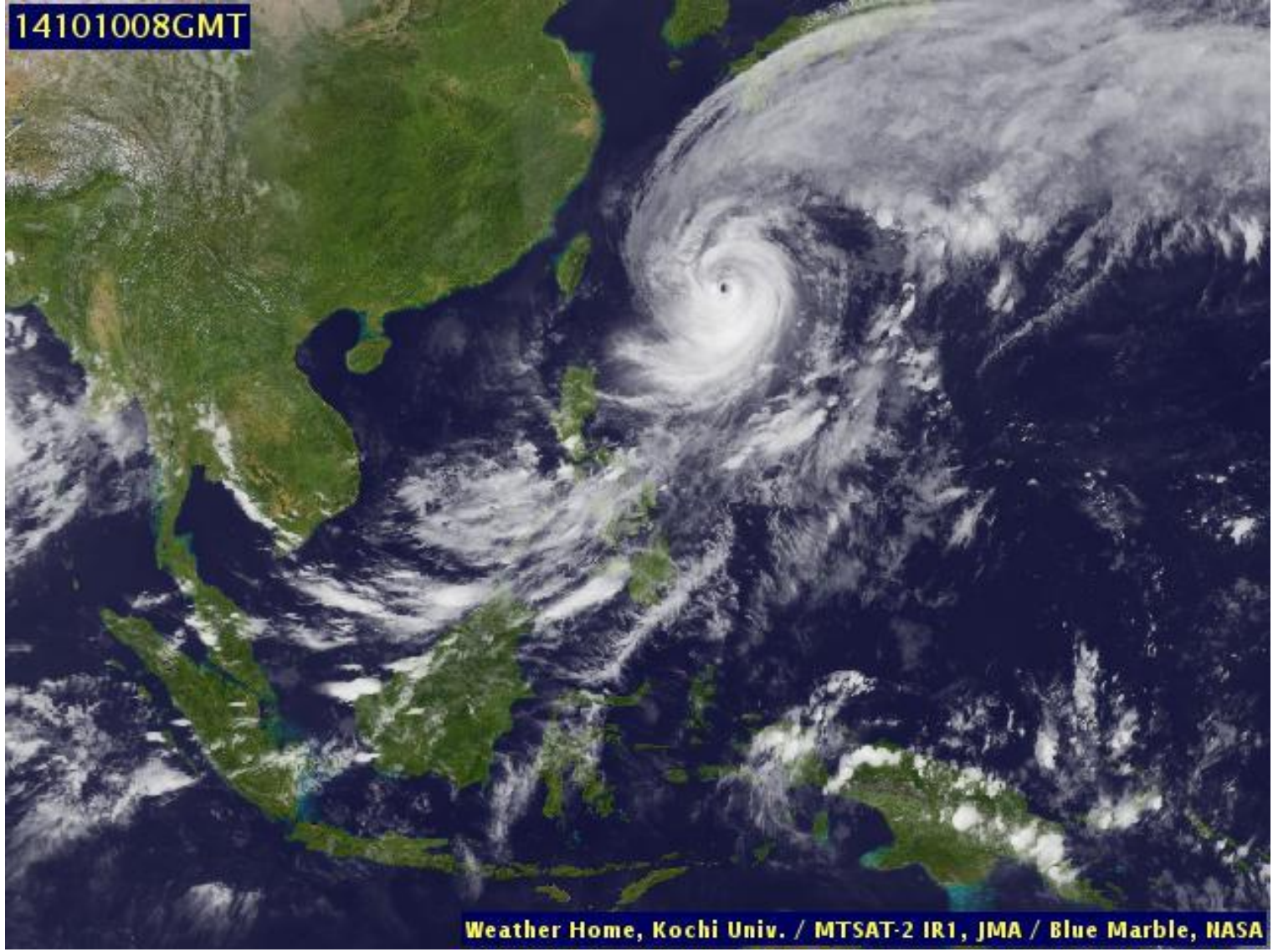
www.nhc.in.th



- **กลุ่มเมฆ** มีกลุ่มเมฆเบาบางปกคลุมบริเวณภาคใต้เป็นบางแห่ง ส่วนมากทางตอนล่างของภาค
- **ปริมาณฝนสะสม 24 ชั่วโมงที่ผ่านมา** มีฝนตกเล็กน้อยบริเวณจังหวัดนราธิวาส นครศรีธรรมราช เพชรบุรี ประจวบคีรีขันธ์ สุราษฎร์ธานี สงขลา ปัตตานี และยะลา
- **ระดับน้ำในแม่น้ำสำคัญ** ยังคงมีน้ำล้นตลิ่งที่ อ.เวียงสระ จ.สุราษฎร์ธานี โดยมีแนวโน้มทรงตัว
- **คาดการณ์ฝน**
 - ช่วงวันที่ 10-11 ต.ค. จะมีฝนตกปานกลางในภาคใต้ตอนบนบริเวณจังหวัดเพชรบุรี และประจวบคีรีขันธ์ โดยจะมีฝนตกหนักเป็นบางแห่ง
 - วันที่ 12 ต.ค. จะมีฝนตกเล็กน้อยถึงปานกลางในภาคใต้ตั้งแต่บริเวณจังหวัดระนองลงไป
 - ช่วงวันที่ 14-16 ต.ค. จะมีฝนตกมากขึ้นในภาคใต้ตอนล่างตั้งแต่บริเวณจังหวัดสุราษฎร์ธานีลงไป

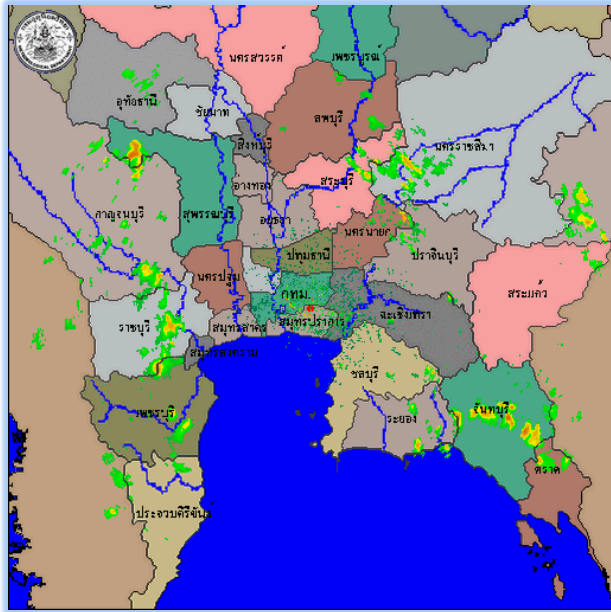
คำเตือน : *เฝ้าติดตามสถานการณ์น้ำที่ อ.เมืองเพชรบุรี ที่กำลังเพิ่มขึ้นต่อเนื่อง ประกอบกับช่วงวันที่ 10-11 ต.ค. จะยังคงมีฝนตกในพื้นที่ดังกล่าว อาจส่งผลทำให้เกิดน้ำล้นตลิ่งได้*

สถานการณ์ฝน (ปัจจุบัน) – ภาพเมฆ วันที่ 10 ต.ค. 57 15.00 น.



วันที่ 10 ตุลาคม 2557 เวลา 17.00 น.

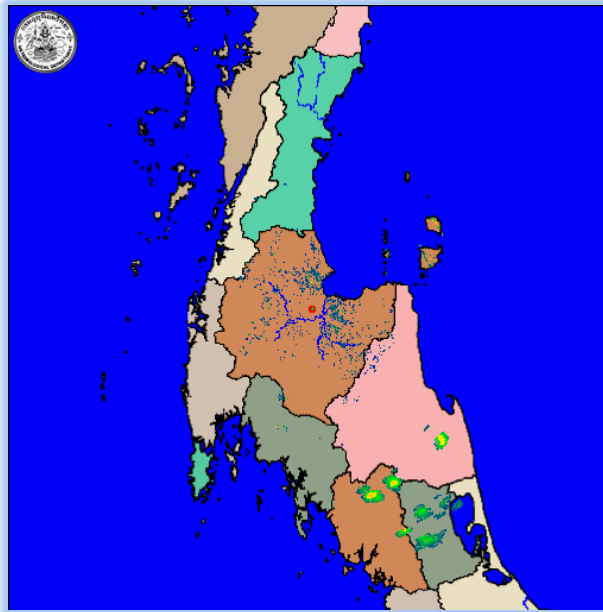
สถานการณ์ฝน (ปัจจุบัน) – เรดาร์ตรวจอากาศ



เรดาร์สุวรรณภูมิ

10 ต.ค. 2557

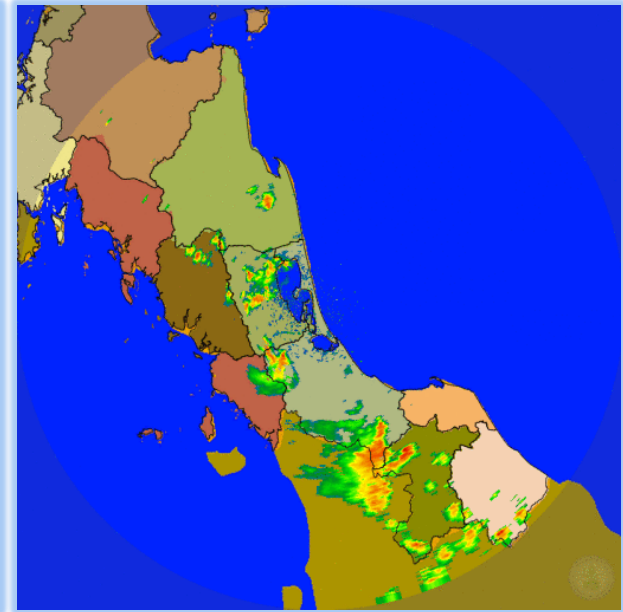
16.30 น.



เรดาร์สุราษฎร์ธานี

10 ต.ค. 2557

16.30 น.



เรดาร์สงขลา

10 ต.ค. 2557

16.30 น.

สถานการณ์ฝน (ปัจจุบัน) – ปริมาณฝนสะสมย้อนหลัง

ปริมาณฝนสะสมย้อนหลัง 24 ชม.

วันที่ 10 ต.ค. 2557 เวลา 16:00
ปริมาณฝน 24 ชม.ย้อนหลัง(มิลลิเมตร)

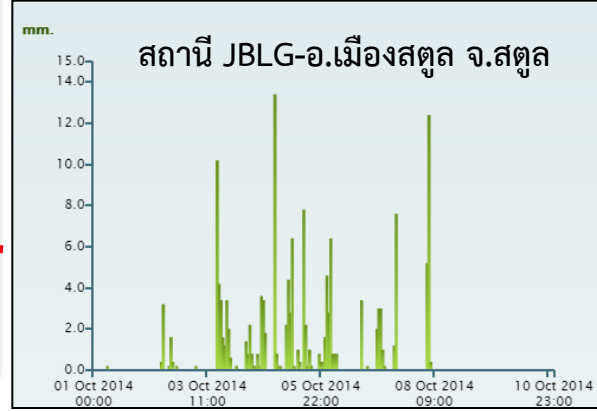
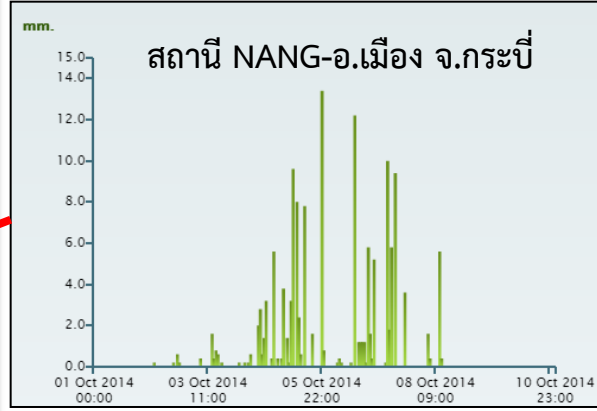
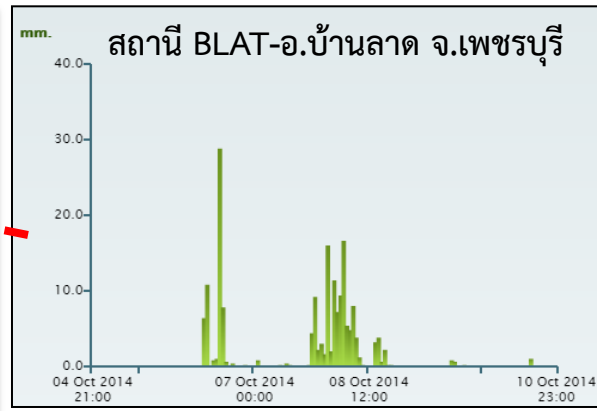
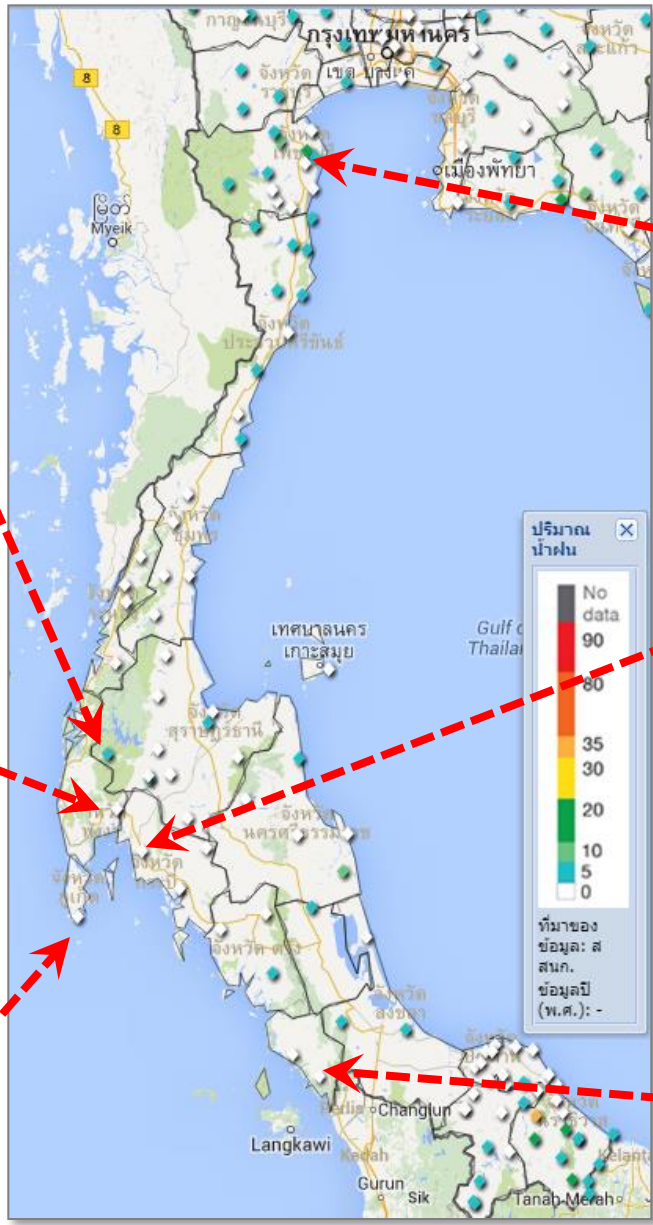
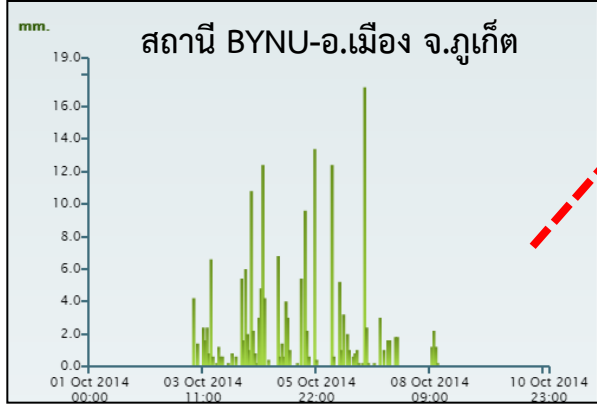
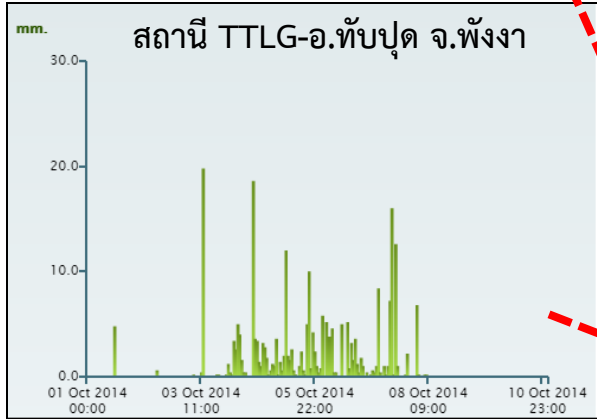
สถานที่	เวลา	ปริมาณฝน
จ.นครราชสีมา ต.เรือเสาะ สววน	16:00	34.4
สาธารณสุขเทศบาลตำบลเรือเสาะ		
จ.เพชรบูรณ์ ต.ท่าโรง วิเชียรบุรี	16:00	19.2
จ.แม่ฮ่องสอน ต.ขนยวม ขนยวม	16:00	19.2
จ.กาญจนบุรี ต.ท่งกระป่า หนอง	16:00	18.8
อำเภอจีน		
จ.สุพรรณบุรี ต.นิคมกระเสียว	16:00	15.8
นิคมกระเสียว		
จ.บุรีรัมย์ ต.คอนอะราง บ้านคอน	16:00	14.4
อะราง		
จ.ลพบุรี ต.ท่ามะนาว สำนารายณ์	16:00	14
จ.นครราชสีมา ต.วังโรงใหญ่ วัง	16:00	14
โรงใหญ่		
จ.ตราด ต.สะตอ สตอ	16:00	13.8
จ.ชัยภูมิ ต.โป่งนก เจาทอง	16:00	13.4
จ.เพชรบูรณ์ ต.วังโป่ง วังโป่ง	16:00	13.2
จ.เพชรบุรี ต.บ้านลาด บ้านลาด	16:00	13.2
จ.กาญจนบุรี ต.ศรีมงคล หัวยกะ	16:00	13.2
ทะทอง		
จ.กาญจนบุรี ต.ท่าเสา สถานี	16:00	12.4
น้ำตก		
จ.ปทุมธานี ต.คลองเจ็ด คลองระ	16:00	12.2
พีพัฒนาแยกตก		
จ.กาญจนบุรี ต.ท่าขนุน ท่าแพ	16:00	11
จ.พิษณุโลก ต.เนินมะปราง	16:00	10.2
เนินมะปราง		
จ.นครศรีธรรมราช ต.การะเกด	16:00	8.6
บ้านถาวร		
จ.จันทบุรี ต.บึงวี บึงวี	16:00	8.6
จ.นครราชสีมา ต.เมืองคง คง	16:00	7.8

ปริมาณฝนสะสมย้อนหลัง 7 วัน

3 ตุลาคม 2557 - 9 ตุลาคม 2557

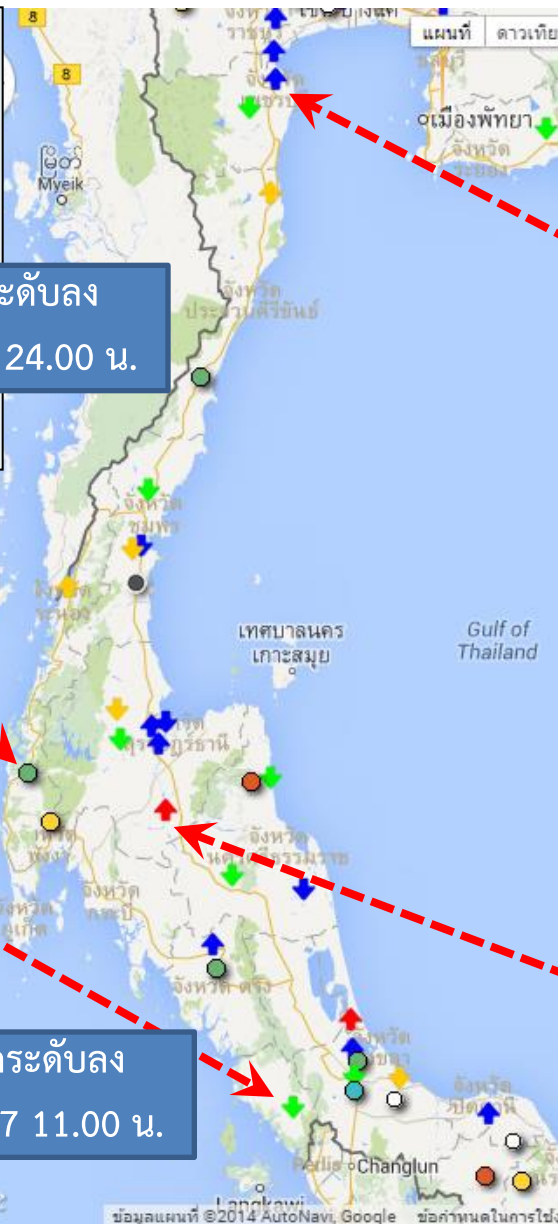
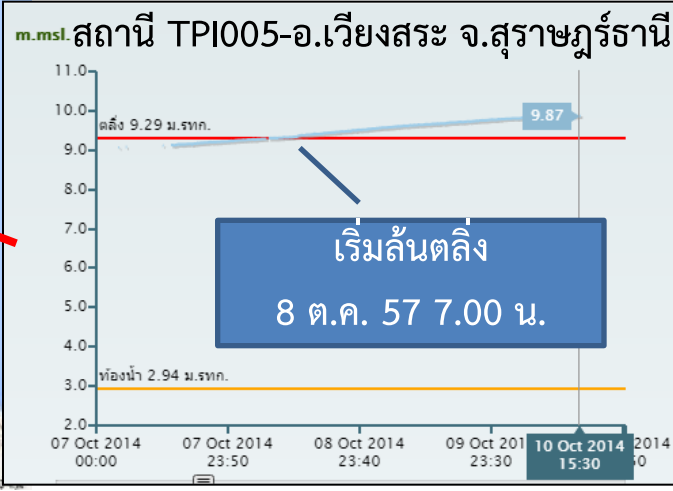
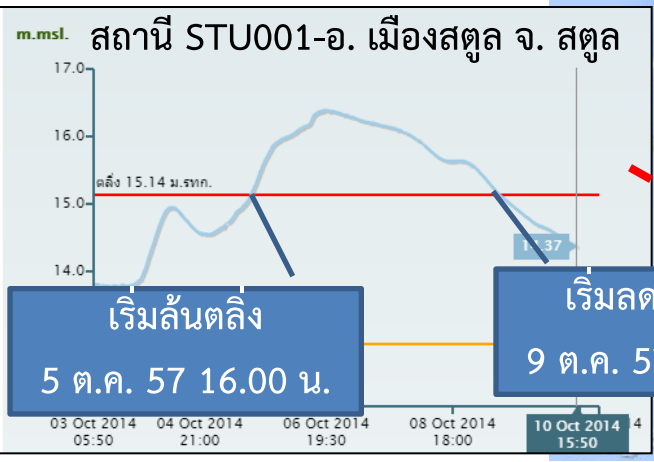
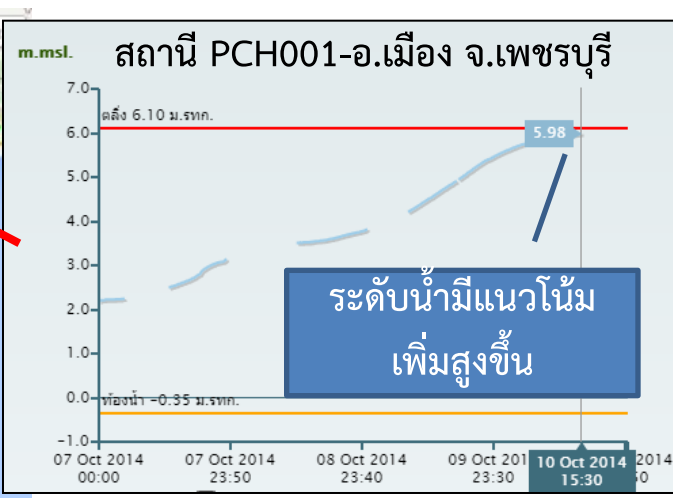
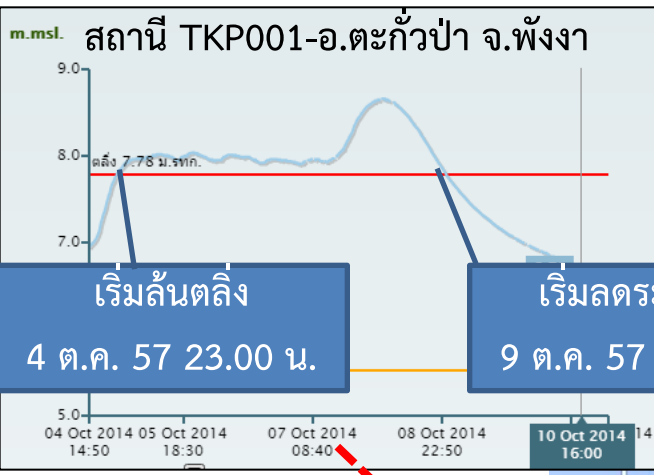
สถานี	ปริมาณฝนสะสม (mm.)
โรงพยาบาลระนอง ต.บางจีน จ.ระนอง	264.4
เขาสก ต.คลองศก จ.สุราษฎร์ธานี	263.6
บ้านหินช้าง ต.ปากน้ำ จ.ระนอง	262.4
ท่าทองหลวง ต.ท่าทองหลวง จ.พังงา	259
พุดตาหลวง ต.พุดตาหลวง จ.ชลบุรี	234.2
แยกยางชม ต.หาดขาม จ.ประจวบคีรีขันธ์	223
เขื่อนเพชร ต.ท่ายาง จ.เพชรบุรี	219.2
ร่องชะอม ต.ดอนยาง จ.เพชรบุรี	212.8
บ้านบางหิน ต.บางหิน จ.ระนอง	210.6
ไทรหนั่ง ต.เขาคราม จ.กระบี่	203
บ้านยะน้อย ต.ราไวย์ จ.ภูเก็ต	189.4
ชมชนบ้านโลกพะยอม ต.ละง จ.สตูล	189
บ้านลาด ต.บ้านลาด จ.เพชรบุรี	185
บ้านแหลมถ่อ ต.ตะกวด จ.ตราด	166.2
วังวนสามัคคีธรรม ต.หนองตาแต้ม จ.ประจวบคีรีขันธ์	162.8
กัลดีหลวง ต.กัลดีหลวง จ.เพชรบุรี	160.8
แหลมกรวด ต.คลองขนาน จ.กระบี่	156.8
หาดทับทิม ต.แหลมกัลดี จ.ตราด	156.6
ชัยบุรี ต.ชัยบุรี จ.สุราษฎร์ธานี	152
เจ๊ะบิลัง ต.เจ๊ะบิลัง จ.สตูล	151.6

สถานการณ์ฝน (ปัจจุบัน) – ปริมาณฝนสะสมย้อนหลัง



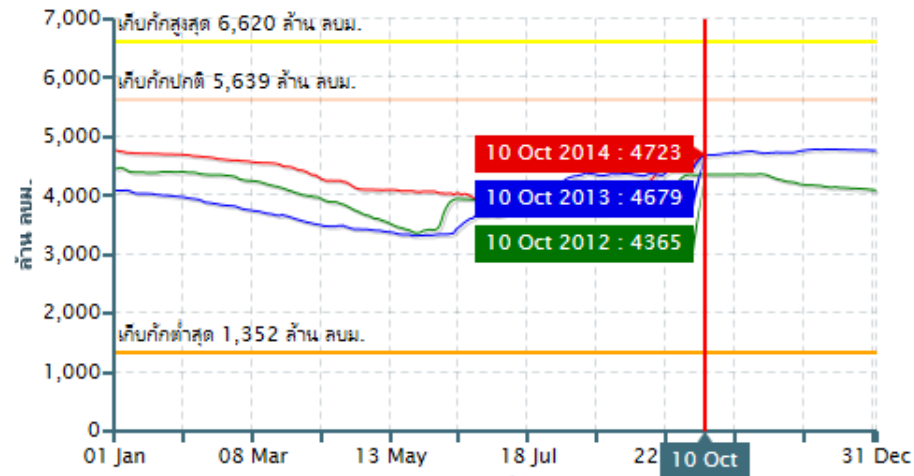
วันที่ 10 ตุลาคม 2557 เวลา 17.00 น.

สถานการณ์น้ำ (ปัจจุบัน) - ระดับน้ำในแม่น้ำลำคลอง



สถานการณ์น้ำ (ปัจจุบัน) - น้ำในเขื่อนรัชชประภา

ปริมาณเก็บกัก เขื่อนรัชชประภา (84%)



รายงาน ณ วันที่ 10 ต.ค. 57

ปริมาณน้ำ 4,723 ล้าน ลบ.ม. (84%)

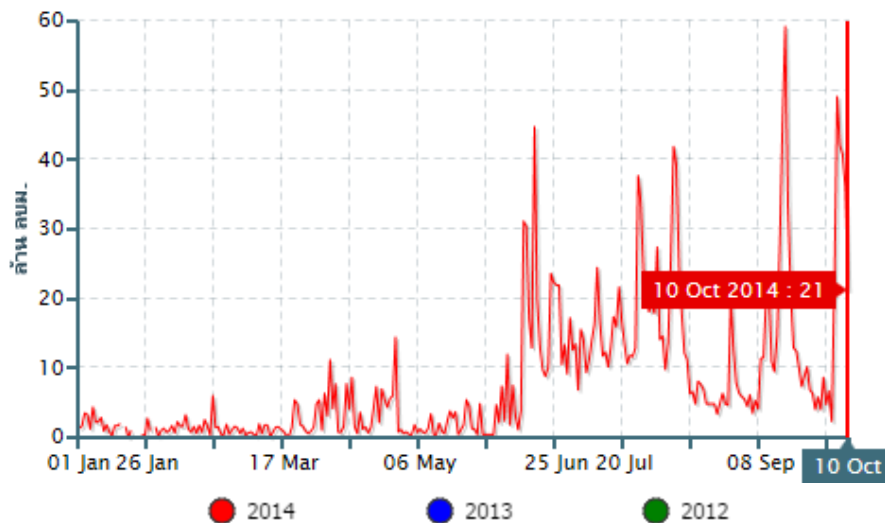
ใช้การได้จริง 3,371 ล้าน ลบ.ม. (60%)

รับน้ำได้อีก 916 ล้าน ลบ.ม.

ไหลเข้า วันนี้ 21.18 ล้าน ลบ.ม.

ระบาย วันนี้ 1.20 ล้าน ลบ.ม.

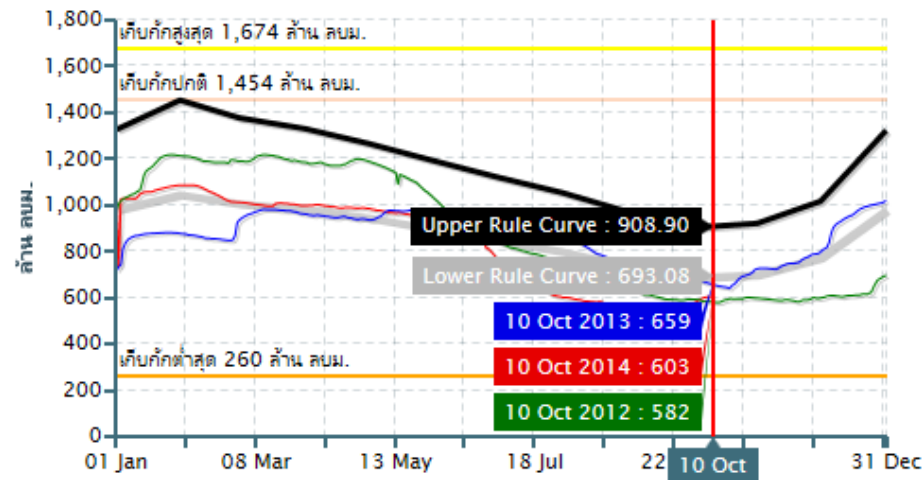
ปริมาณน้ำไหลลงอ่างฯ เขื่อนรัชชประภา (84%)



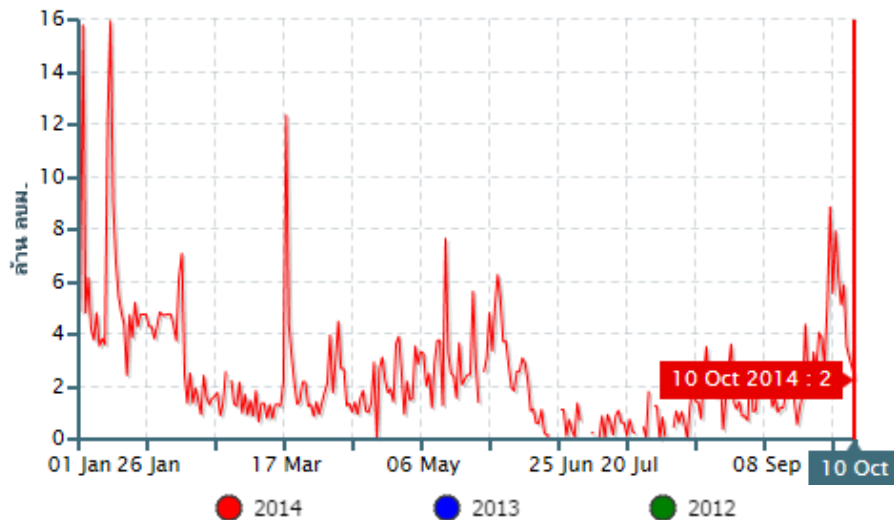
ที่มา: กรมชลประทาน, การไฟฟ้าฝ่ายผลิตแห่งประเทศไทย

สถานการณ์น้ำ (ปัจจุบัน) - น้ำในเขื่อนบางลาง

ปริมาณเก็บกัก เขื่อนบางลาง (41%)



ปริมาณน้ำไหลลงอ่างฯ เขื่อนบางลาง (41%)



ที่มา: กรมชลประทาน, การไฟฟ้าฝ่ายผลิตแห่งประเทศไทย

รายงาน ณ วันที่ 10 ต.ค. 57

ปริมาณน้ำ 603 ล้าน ลบ.ม. (41%)

ใช้การได้จริง 343 ล้าน ลบ.ม. (24%)

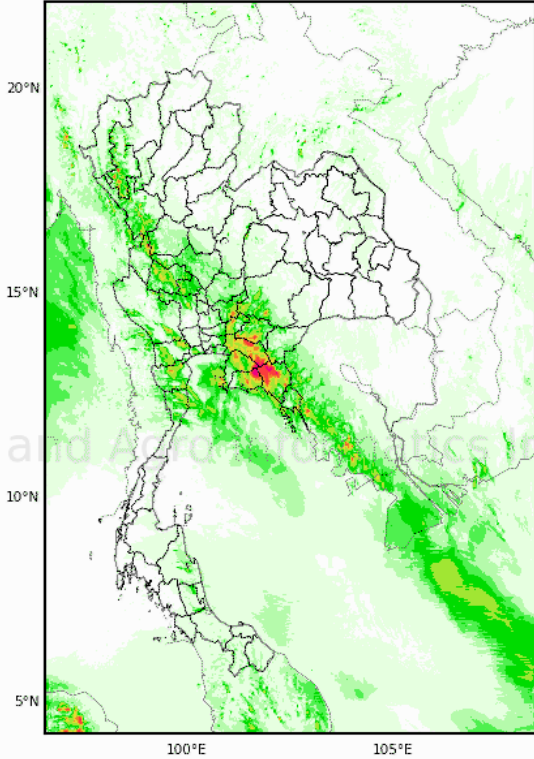
รับน้ำได้อีก 851 ล้าน ลบ.ม.

ไหลเข้า วันนี้ 2.28 ล้าน ลบ.ม.

ระบาย วันนี้ 3.50 ล้าน ลบ.ม.

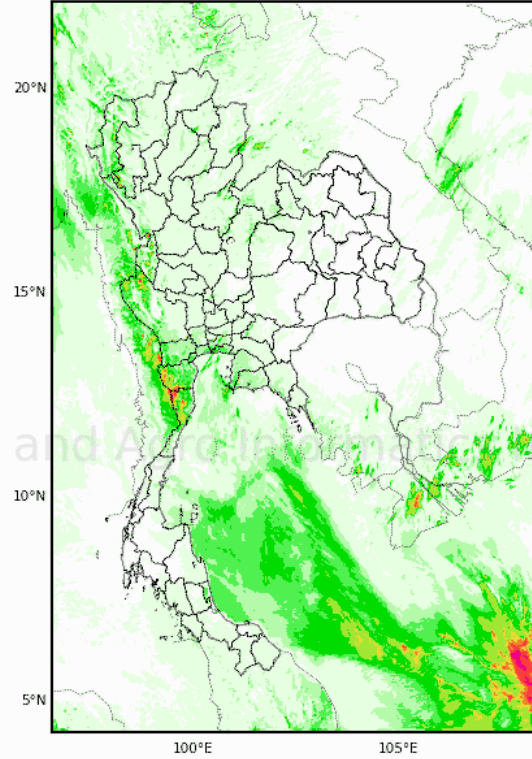
ความละเอียด 3x3 กม. ช่วงวันที่ 10-12 ต.ค. 2557

24-Hour Precipitation, Thailand Model (3km x 3km)
10-Oct-2014 07:00 to 11-Oct-2014 07:00 (Bangkok Time)



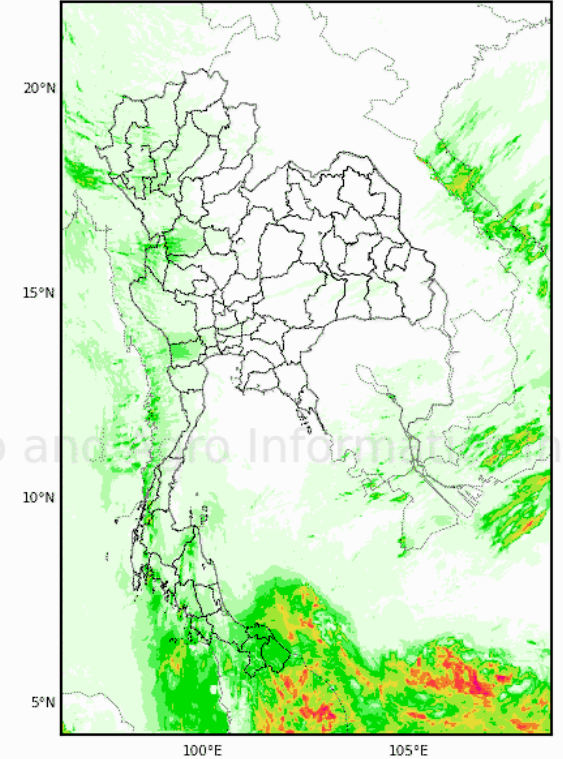
10 ต.ค. 2557

24-Hour Precipitation, Thailand Model (3km x 3km)
11-Oct-2014 07:00 to 12-Oct-2014 07:00 (Bangkok Time)

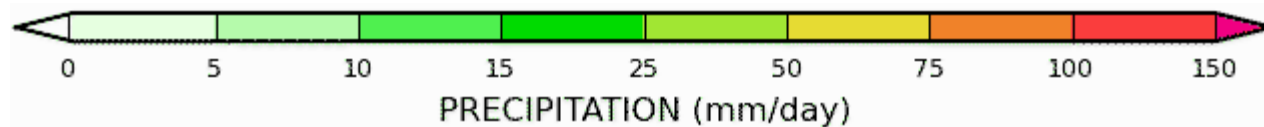


11 ต.ค. 2557

24-Hour Precipitation, Thailand Model (3km x 3km)
12-Oct-2014 07:00 to 13-Oct-2014 07:00 (Bangkok Time)

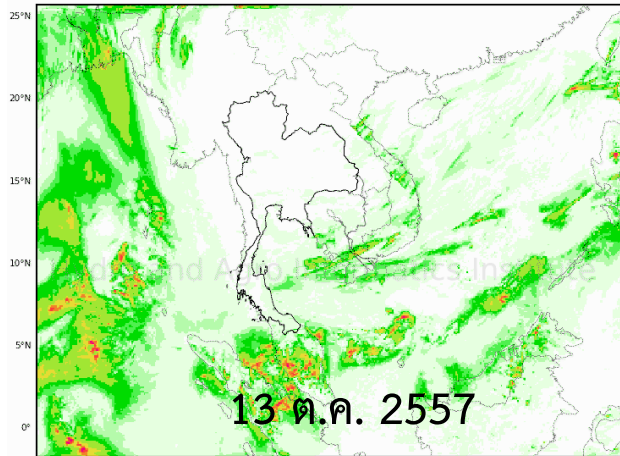


12 ต.ค. 2557



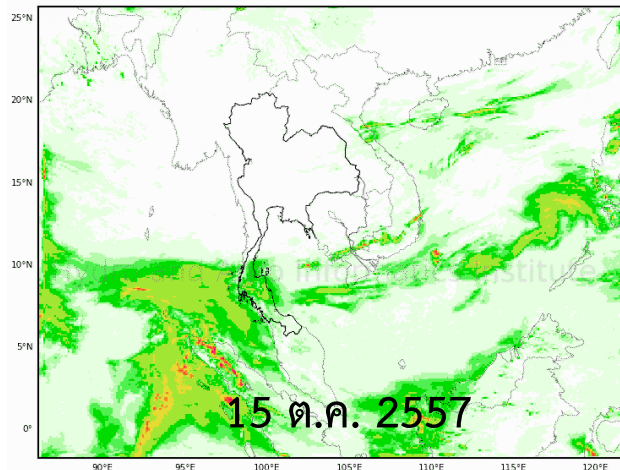
ความละเอียด 9x9 กม. ช่วงวันที่ 13-16 ต.ค. 57

24-Hour Precipitation, Southeast Asia Model (9km x 9km)
13-Oct-2014 07:00 to 14-Oct-2014 07:00 (Bangkok Time)



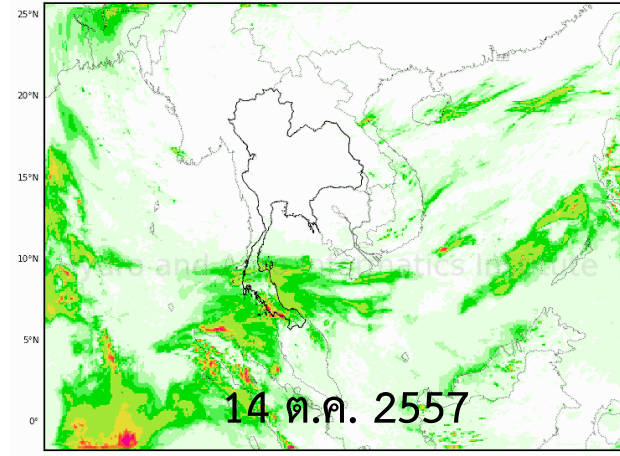
13 ต.ค. 2557

24-Hour Precipitation, Southeast Asia Model (9km x 9km)
15-Oct-2014 07:00 to 16-Oct-2014 07:00 (Bangkok Time)



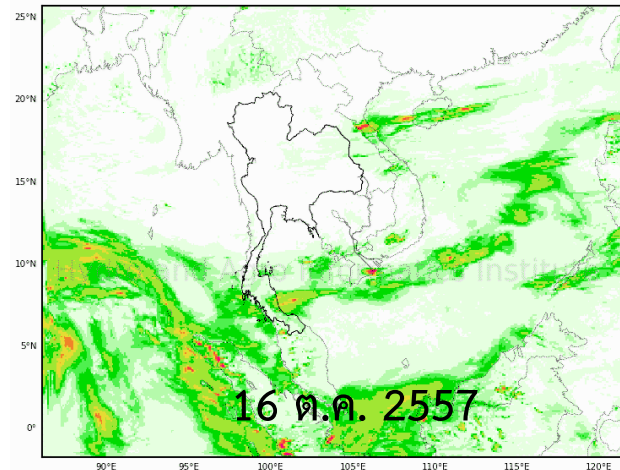
15 ต.ค. 2557

24-Hour Precipitation, Southeast Asia Model (9km x 9km)
14-Oct-2014 07:00 to 15-Oct-2014 07:00 (Bangkok Time)

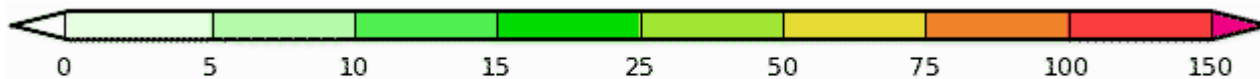


14 ต.ค. 2557

24-Hour Precipitation, Southeast Asia Model (9km x 9km)
16-Oct-2014 07:00 to 17-Oct-2014 07:00 (Bangkok Time)



16 ต.ค. 2557



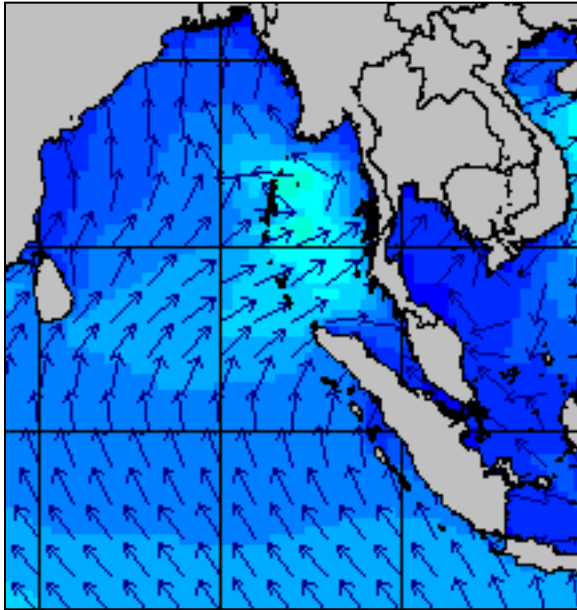
0 5 10 15 25 50 75 100 150

วันที่ 10 ตุลาคม 2557 เวลา 17.00 น.

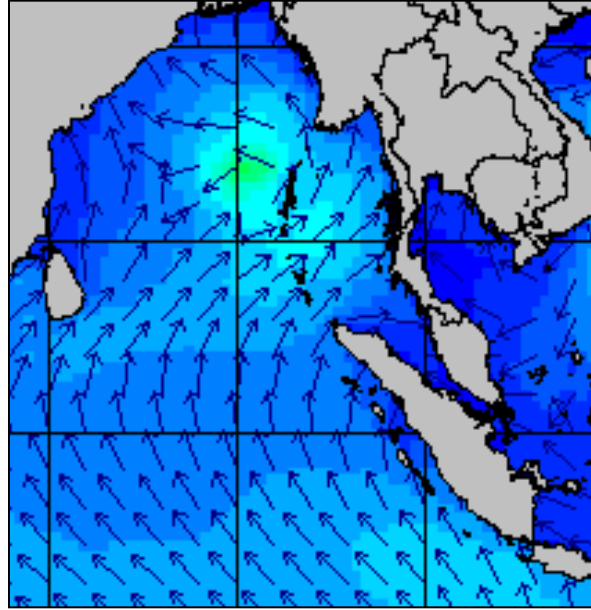
PRECIPITATION (mm/day)

สถานการณ์คลื่นทะเล (ปัจจุบัน) - แผนภาพความสูงและทิศทางคลื่น

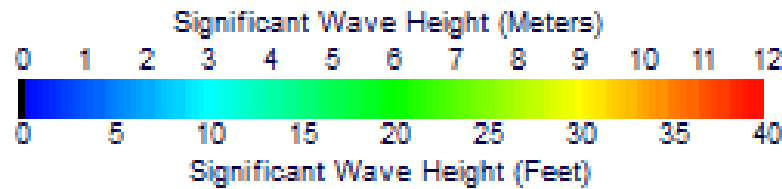
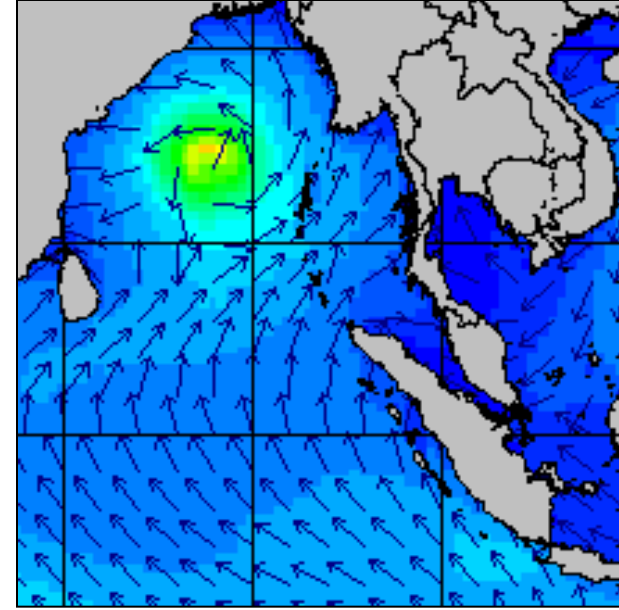
8 ต.ค. 2557



9 ต.ค. 2557



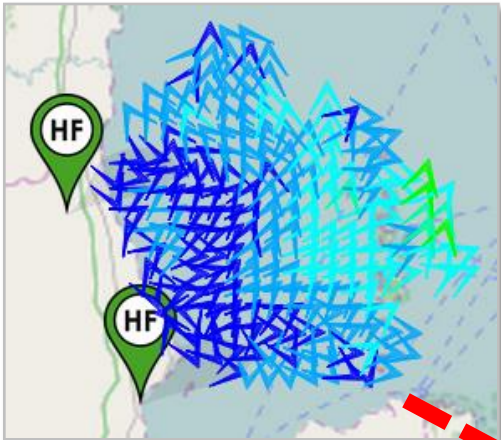
10 ต.ค. 2557



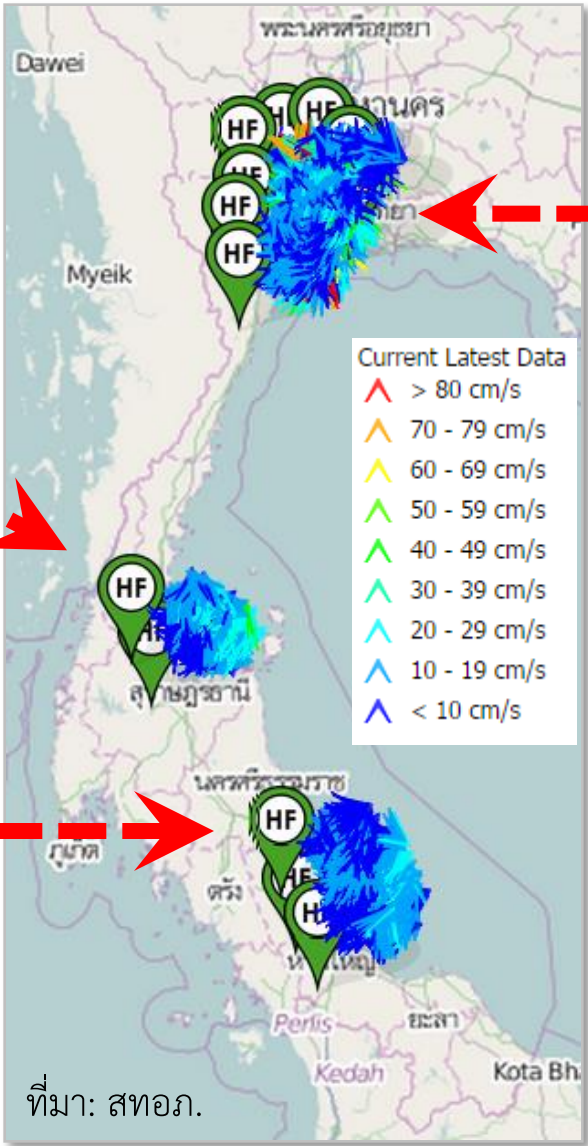
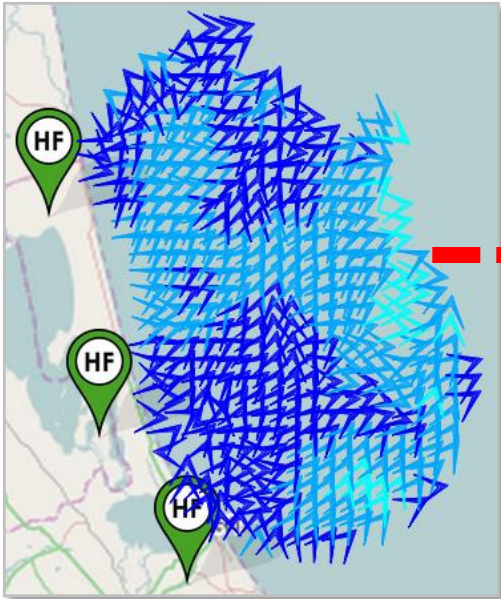
ที่มา: Ocean Weather inc.

สถานการณ์ทิศทางและความเร็วของกระแสน้ำ วันที่ 10 ต.ค. 57

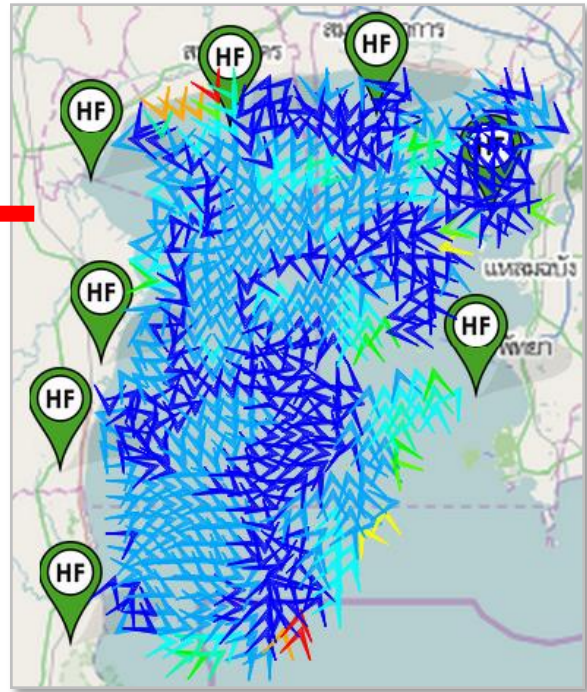
เวลา 13.00 น.



เวลา 14.00 น.



เวลา 14.00 น.



วันที่ 10 ตุลาคม 2557 เวลา 17.00 น.