

ปฏิบัติการร่วมกันและบรรเทาอุทกภัยภาคใต้

ประจำวันที่ 10 ตุลาคม 2557 (เวลา 10.00 น.)

www.nhc.in.th

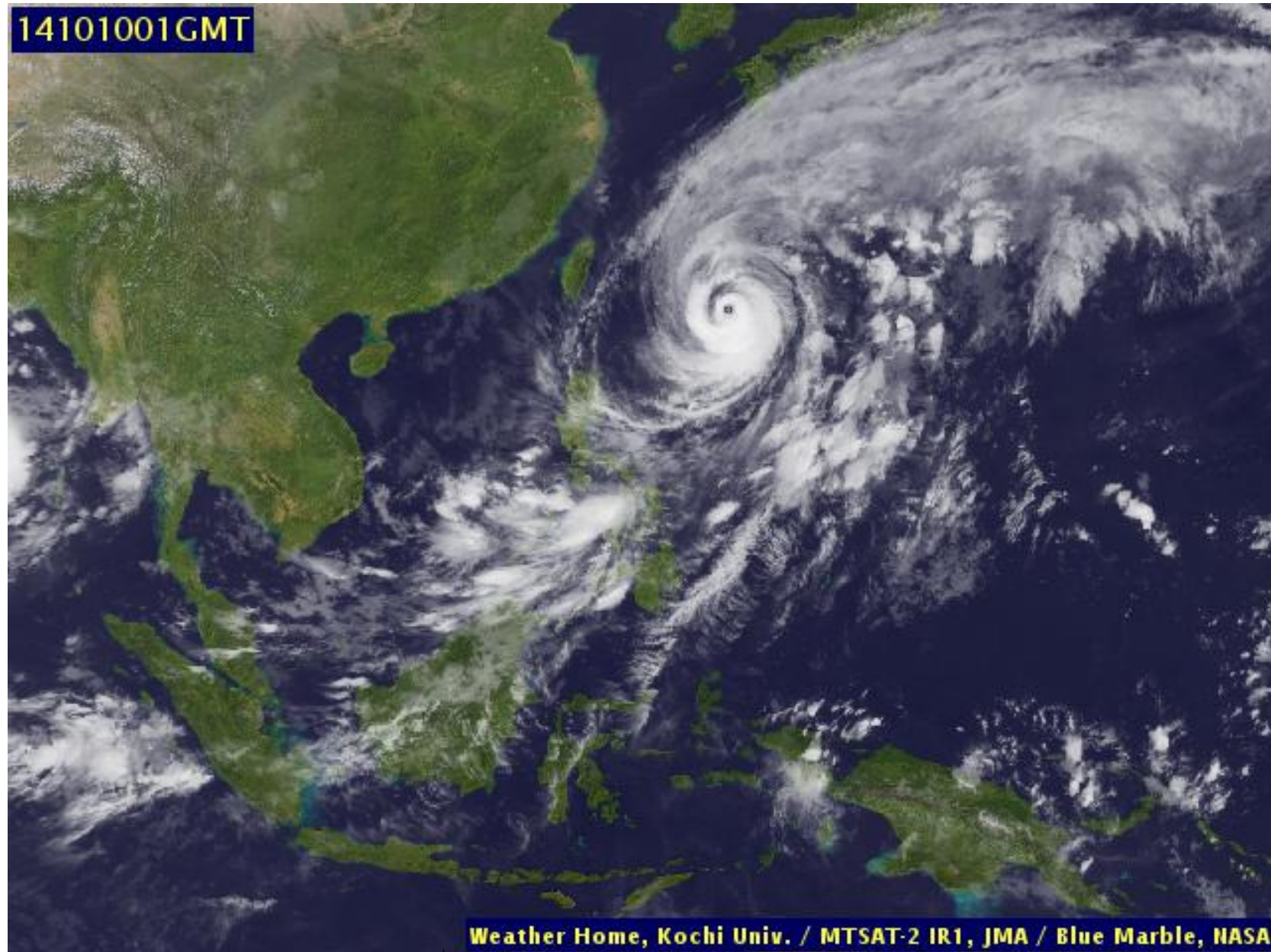


สรุปสถานการณ์

- กลุ่มเมฆ มีกลุ่มเมฆบางปกคลุมเพียงเล็กน้อยในบางพื้นที่ของภาคใต้
- ปริมาณฝนสะสม 24 ชั่วโมงที่ผ่านมา มีฝนตกเล็กน้อยบริเวณจังหวัดนราธิวาส นครศรีธรรมราช และราชบุรี
- ระดับน้ำในแม่น้ำสำคัญ ยังคงมีน้ำล้นตลิ่งที่ อ.เวียงสระ จ.สุราษฎร์ธานี
- คาดการณ์ฝน
 - ช่วงวันที่ 9-14 ต.ค. จะมีฝนตกเล็กน้อยกระจายตัวเป็นหย่อม ๆ ในบางพื้นที่ของภาคใต้
 - ช่วงวันที่ 15-16 ต.ค. จะมีฝนตกมากขึ้นในภาคใต้ตอนล่างตั้งแต่จังหวัดนครศรีธรรมราชลงไป

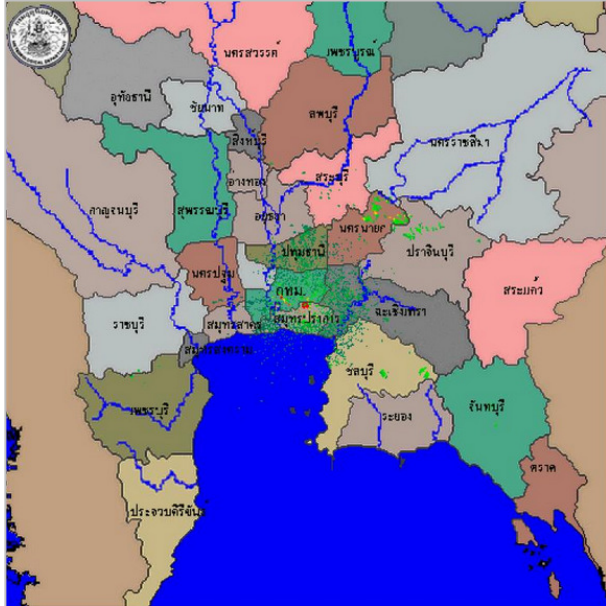
คำเตือน : ฝ้าติดตามสถานการณ์น้ำที่ อ.เมืองเพชรบุรี ที่กำลังเพิ่มขึ้นต่อเนื่อง ประกอบกับช่วงวันที่ 11-14 ต.ค. จะยังคงมีฝนตกในพื้นที่ดังกล่าว อาจส่งผลทำให้เกิดน้ำล้นตลิ่งได้

สถานการณ์ฝน (ปัจจุบัน) – ภาพเมฆ วันที่ 10 ต.ค. 57 08.00 น.

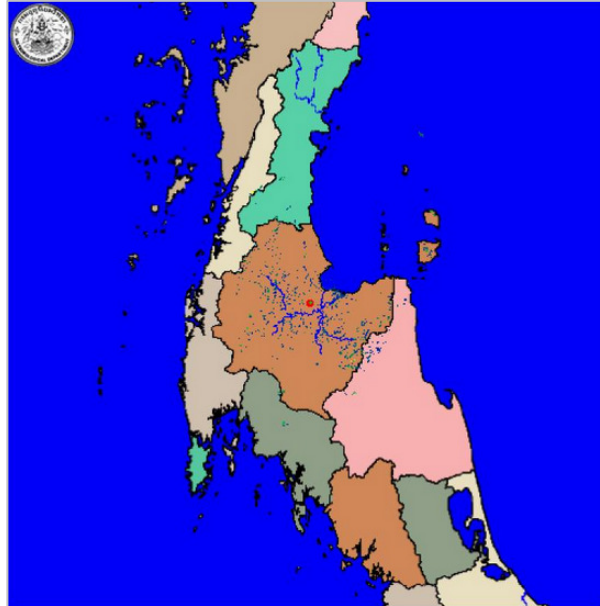


วันที่ 10 ตุลาคม 2557 เวลา 10.00 น.

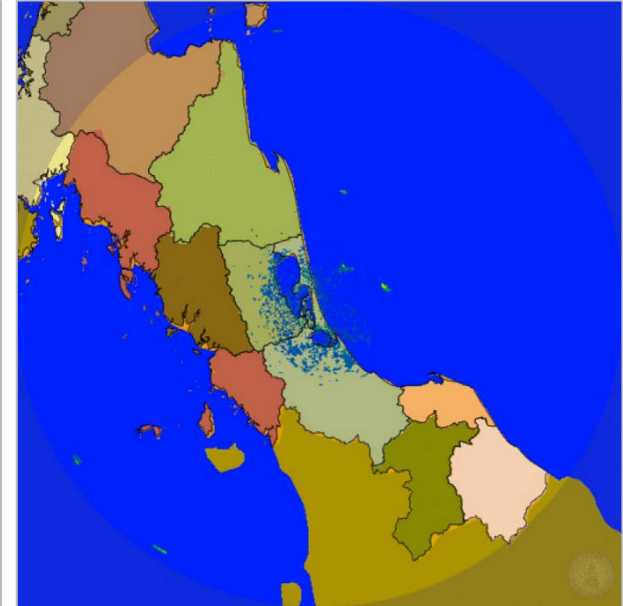
สถานการณ์ฝน (ปัจจุบัน) – เรดาร์ตรวจอากาศ



เรดาร์สุวรรณภูมิ
10 ต.ค. 2557
08.30 น.



เรดาร์สุราษฎร์ธานี
10 ต.ค. 2557
08.30 น.



เรดาร์สงขลา
10 ต.ค. 2557
08.45 น.

สถานการณ์ฝน (ปัจจุบัน) – ปริมาณฝนสะสมย้อนหลัง

ปริมาณฝนสะสมย้อนหลัง 24 ชม.

วันที่ 10 ต.ค. 2557 เวลา 09:00
ปริมาณฝน 24 ชม.ย้อนหลัง(มิลลิเมตร)

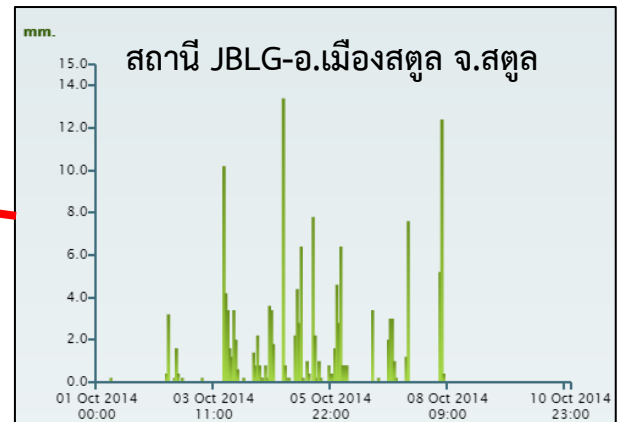
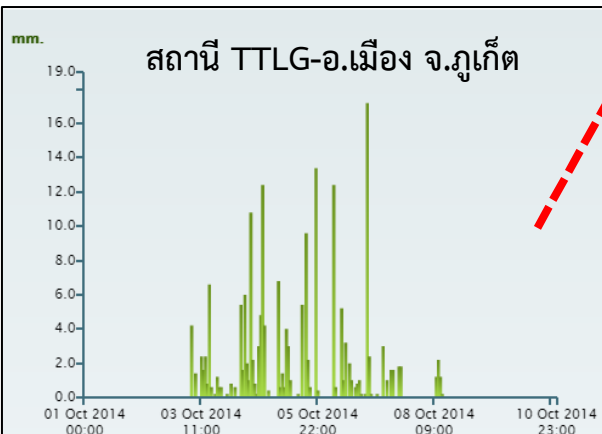
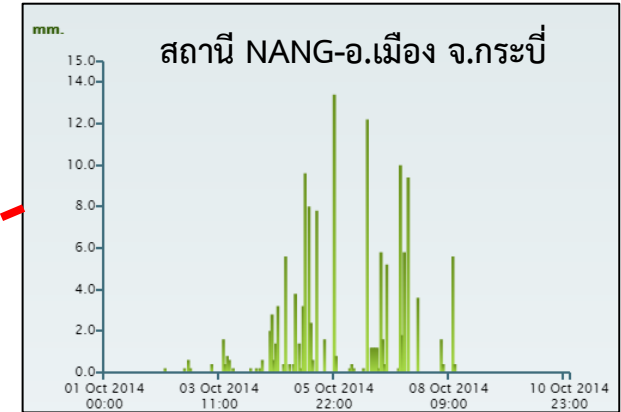
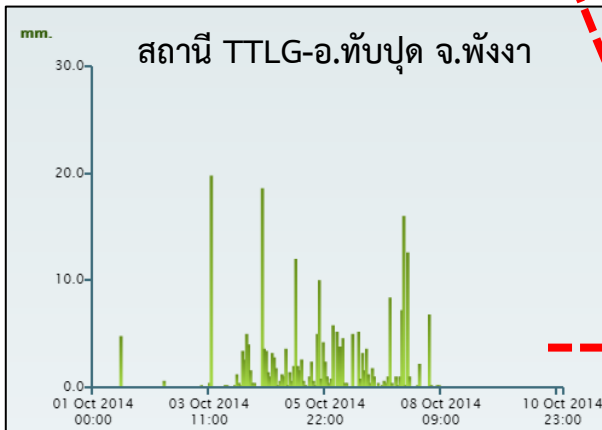
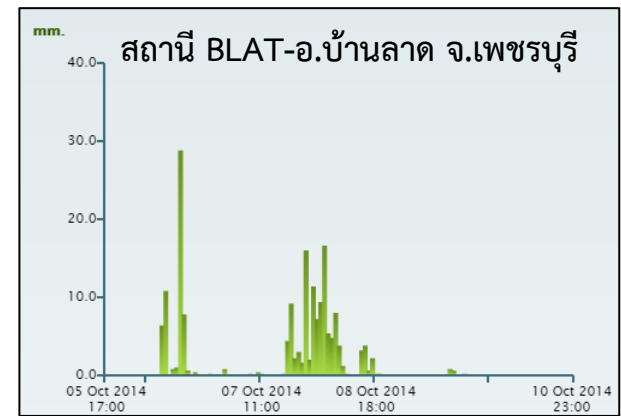
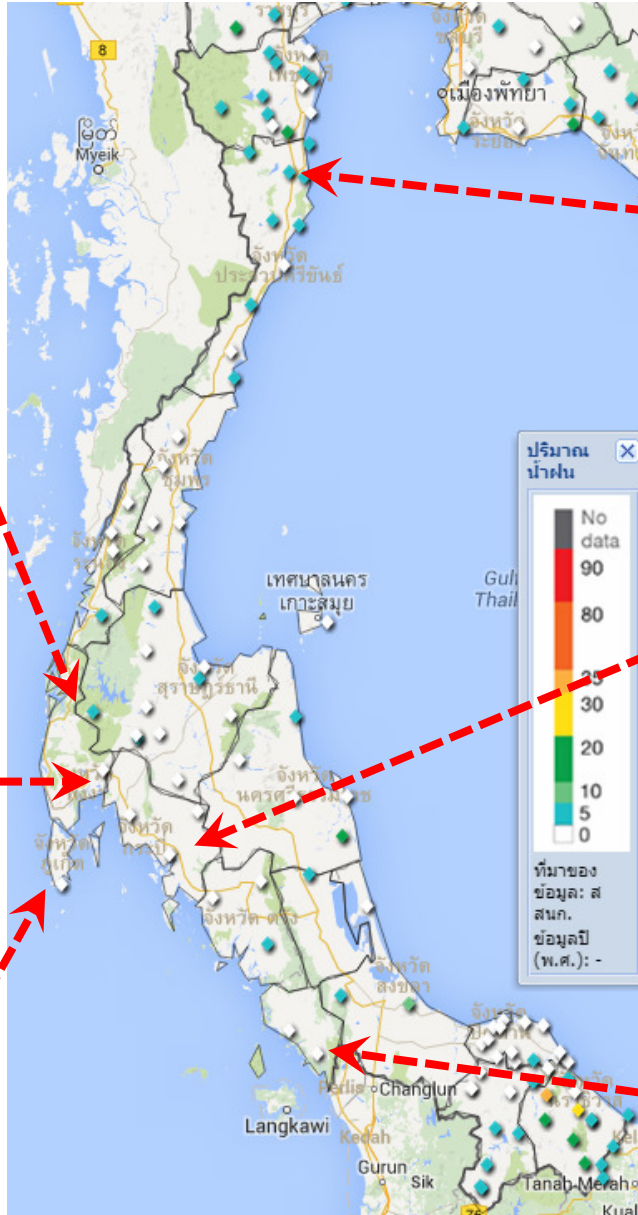
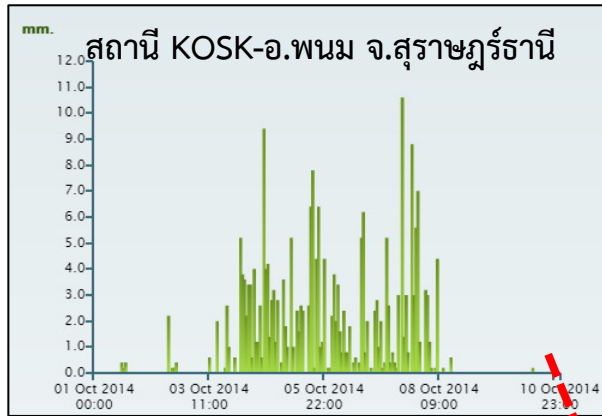
สถานที่	เวลา	ปริมาณฝน
จ.กาญจนบุรี ต.ท่าเสา สถานีน้ำตก	09:00	35
จ.นราธิวาส ต.รีอเสาะ สวนสาธารณะเทศบาลตำบลรีอเสาะ	09:00	34.6
จ.นราธิวาส ต.ตันหยงมัส ที่ว่าการอำเภอระแงะ	09:00	28.6
จ.สุพรรณบุรี ต.นิคมกระเสียว นิคมกระเสียว	09:00	19.6
จ.ระยอง ต.ปากน้ำกระแสด ชมชนประแส	09:00	19.4
จ.ปทุมธานี ต.คลองเจ็ด คลองระพีพัฒน์แยกตก	09:00	18.4
จ.กาญจนบุรี ต.ท่าขนุน ท่าแพ	09:00	18.2
จ.กาญจนบุรี ต.หนองลู ด่านเจดีย์สามองค์	09:00	17.6
จ.นราธิวาส ต.สคิริน ที่ว่าการอำเภอสคิริน	09:00	16.6
จ.นครศรีธรรมราช ต.เกาะเกด บ้านถาวร	09:00	16
จ.นราธิวาส ต.ศรีสาคร สถานีประปาอำเภอศรีสาคร	09:00	16
จ.นราธิวาส ต.จะแนะ ที่ว่าการอำเภอจะแนะ	09:00	14.8
จ.สระแก้ว ต.หนองตะเคียนบอน น้ำตกปางสัดา	09:00	14.4
จ.ตราด ต.สะตอ สตอ	09:00	12.8
จ.เพชรบุรี ต.ไร่ใหม่พัฒนา ไร่ใหม่พัฒนา	09:00	12.6
จ.ราชบุรี ต.บ้านบึง โป่งกระทิง	09:00	11.2
จ.เชียงใหม่ ต.สันทรายหลวง สันทราย	09:00	7.2

ปริมาณฝนสะสมย้อนหลัง 7 วัน

3 ตุลาคม 2557 - 9 ตุลาคม 2557

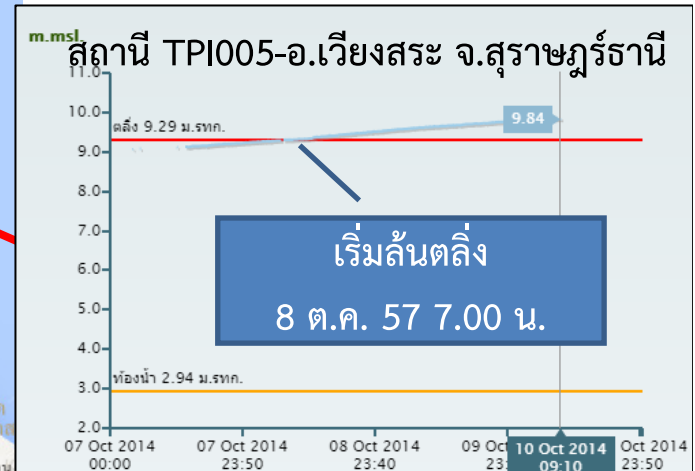
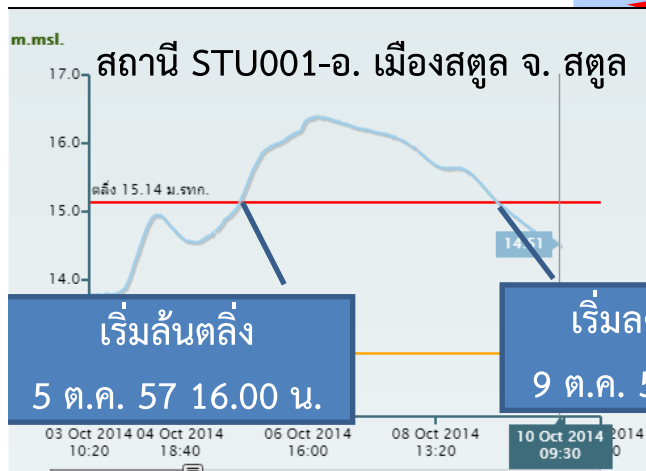
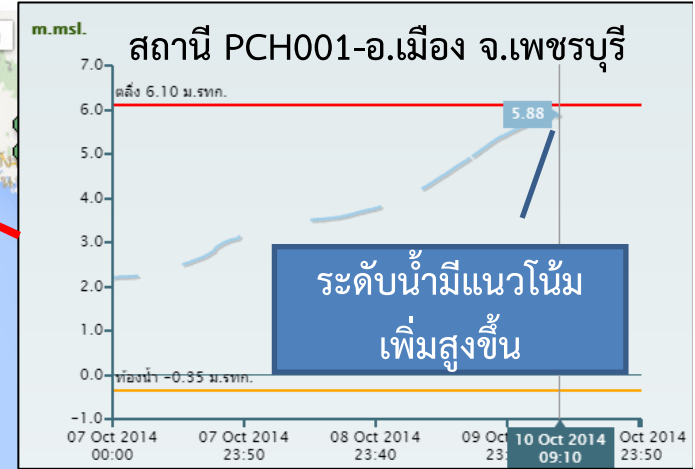
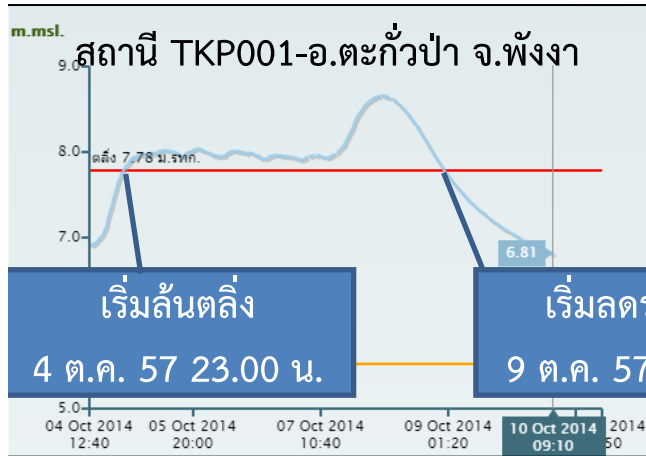
สถานี	ปริมาณฝนสะสม (mm.)
โรงพยาบาลระนอง ต.บางจีน จ.ระนอง	264.4
เขาสก ต.คลองตง จ.สุราษฎร์ธานี	263.6
บ้านหินช้าง ต.ปากน้ำ จ.ระนอง	262.4
ถ้ำทองหลาง ต.ถ้ำทองหลาง จ.พังงา	259
พหลดาหลวง ต.พหลดาหลวง จ.ชลบุรี	234.2
แยกยางชม ต.หาดขาม จ.ประจวบคีรีขันธ์	223
เขื่อนเพชร ต.ท่ายาง จ.เพชรบุรี	219.2
ร่องชะอม ต.ดอนยาง จ.เพชรบุรี	212.8
บ้านบางหิน ต.บางหิน จ.ระนอง	210.6
ไทรหนั่ง ต.เขาคราม จ.กระบี่	203
บ้านยะเนี้ย ต.ราไวย์ จ.ภูเก็ต	189.4
ชมชนบ้านโลกพะยอม ต.ละงู จ.สตูล	189
บ้านลาด ต.บ้านลาด จ.เพชรบุรี	185
บ้านแหลมค้อ ต.ตะกวาง จ.ตราด	166.2
วังวนสามัคคีธรรม ต.หนองตาแต้ม จ.ประจวบคีรีขันธ์	162.8
กัลดีหลวง ต.กัลดีหลวง จ.เพชรบุรี	160.8
แหลมกรวด ต.คลองขนาน จ.กระบี่	156.8
หาดทับทิม ต.แหลมกัลดี จ.ตราด	156.6
ชัยบุรี ต.ชัยบุรี จ.สุราษฎร์ธานี	152
เจ๊ะบิลัง ต.เจ๊ะบิลัง จ.สตูล	151.6

สถานการณ์ฝน (ปัจจุบัน) – ปริมาณฝนสะสมย้อนหลัง



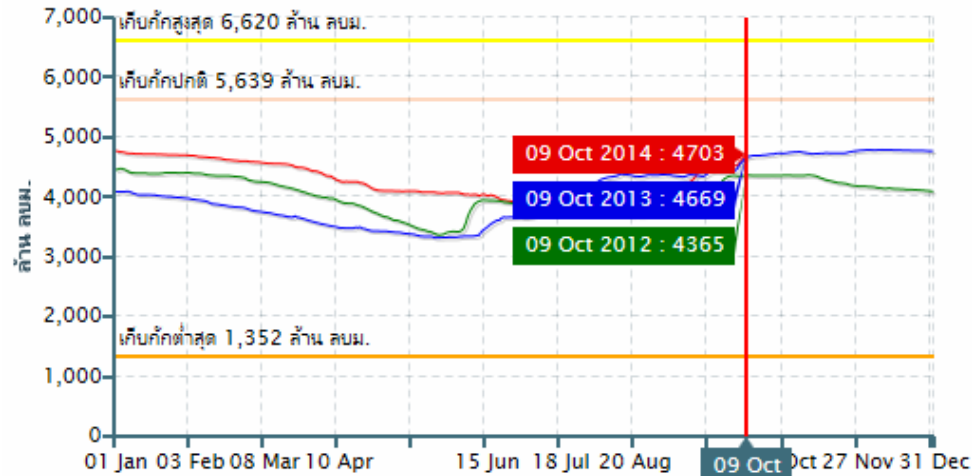
วันที่ 10 ตุลาคม 2557 เวลา 10.00 น.

สถานการณ์น้ำ (ปัจจุบัน) - ระดับน้ำในแม่น้ำลำคลอง

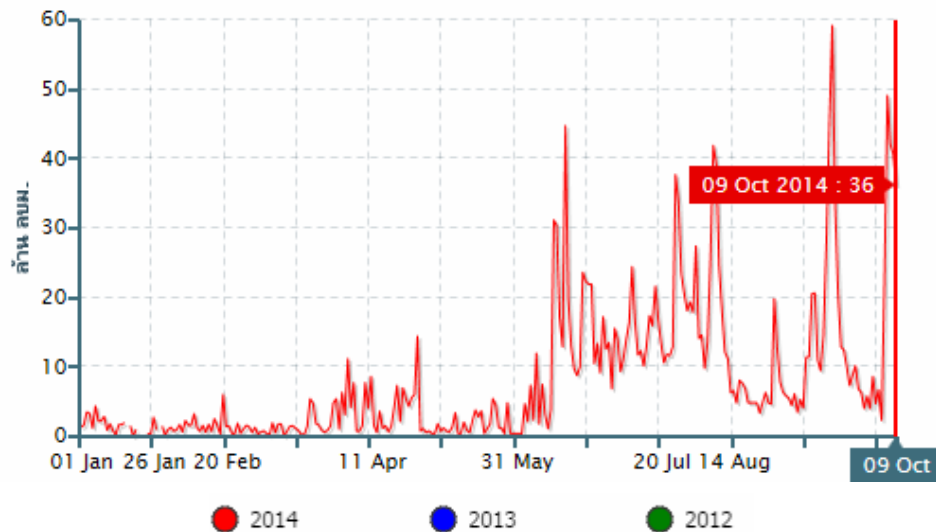


สถานการณ์น้ำ (ปัจจุบัน) - น้ำในเขื่อนรัชชประภา

ปริมาณเก็บกัก เขื่อนรัชชประภา (83%)



ปริมาณน้ำไหลลงอ่างฯ เขื่อนรัชชประภา (83%)



รายงาน ณ วันที่ 9 ต.ค. 57

ปริมาณน้ำ 4,703 ล้าน ลบ.ม. (83%)

ใช้การได้จริง 3,351 ล้าน ลบ.ม. (59%)

รับน้ำได้อีก 936 ล้าน ลบ.ม.

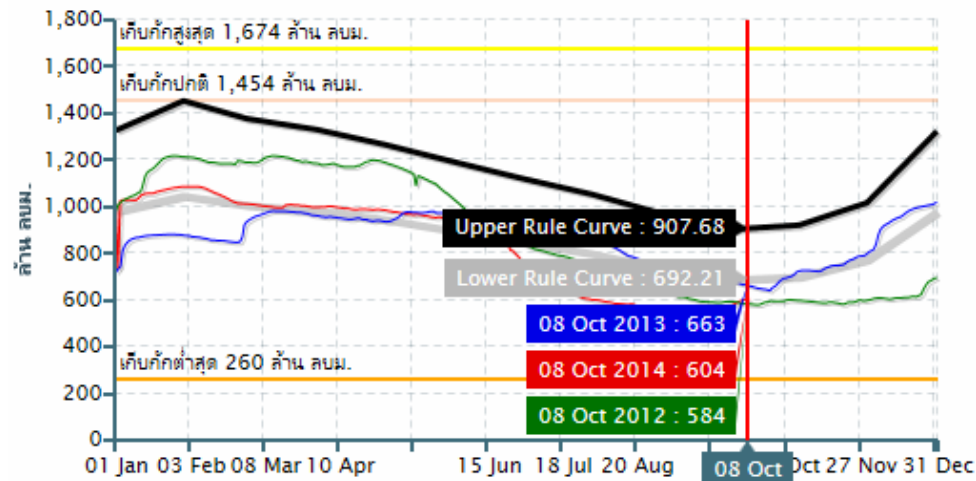
ไหลเข้า วันนี้ 36.16 ล้าน ลบ.ม.

ระบาย ไม่มีการระบาย

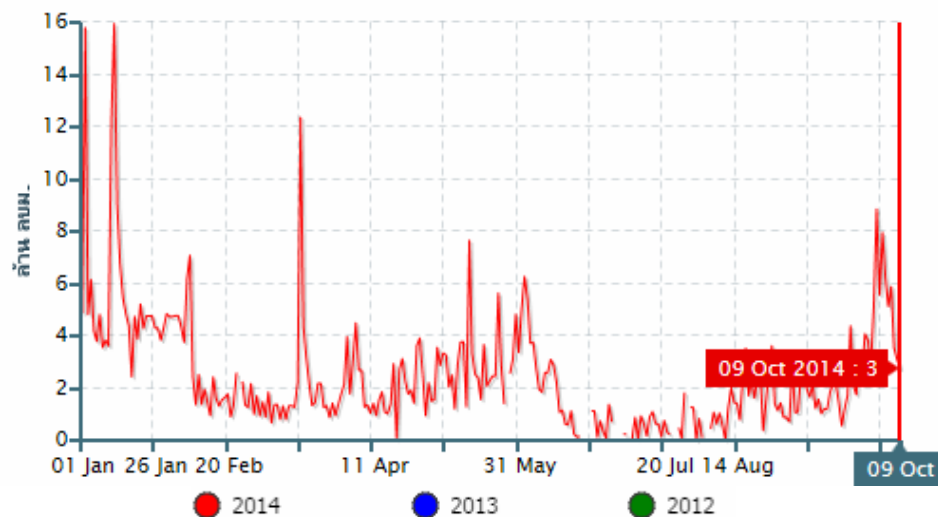
ที่มา: กรมชลประทาน, การไฟฟ้าฝ่ายผลิตแห่งประเทศไทย

สถานการณ์น้ำ (ปัจจุบัน) - น้ำในเขื่อนบางลาง

ปริมาณเก็บกัก เขื่อนบางลาง (42%)



ปริมาณน้ำไหลลงอ่างฯ เขื่อนบางลาง (42%)



รายงาน ณ วันที่ 9 ต.ค. 57

ปริมาณน้ำ 605 ล้าน ลบ.ม. (42%)

ใช้การได้จริง 345 ล้าน ลบ.ม. (24%)

รับน้ำได้อีก 849 ล้าน ลบ.ม.

ไหลเข้า วันนี้ 2.74 ล้าน ลบ.ม.

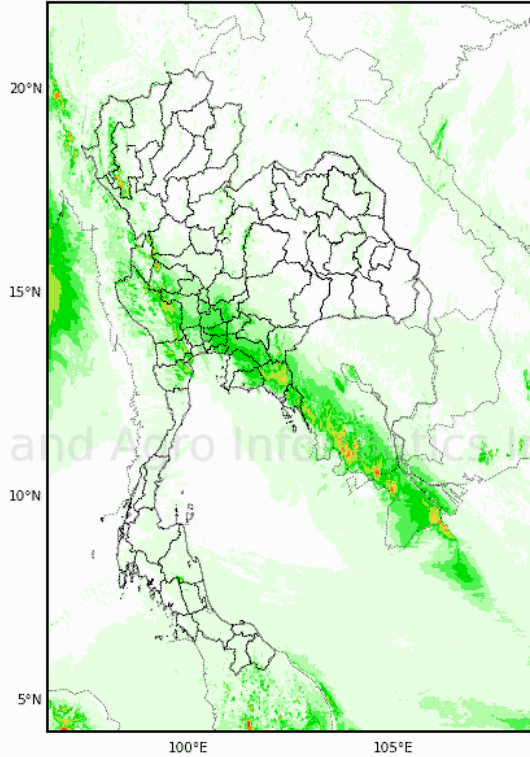
ระบาย วันนี้ 2 ล้าน ลบ.ม.

ที่มา: กรมชลประทาน, การไฟฟ้าฝ่ายผลิตแห่งประเทศไทย

สถานการณ์ฝน (คาดการณ์) - แบบจำลองสภาพอากาศ WRF

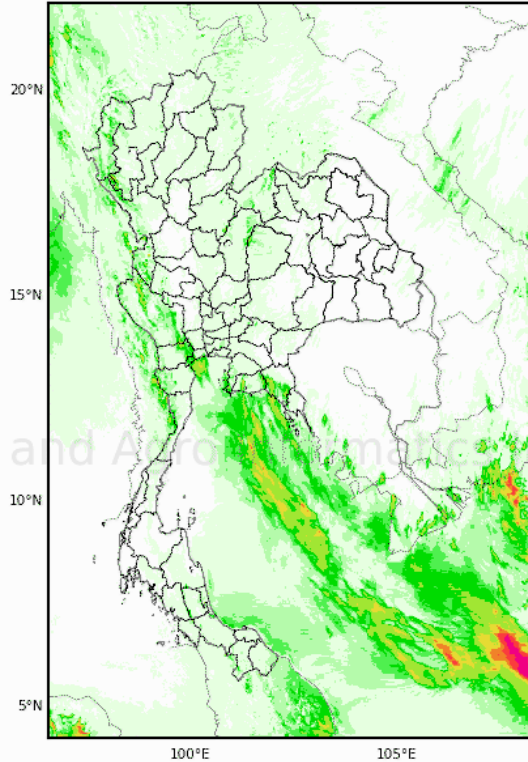
ความละเอียด 3x3 กม. ช่วงวันที่ 10-12 ต.ค. 2557

24-Hour Precipitation, Thailand Model (3km x 3km)
09-Oct-2014 19:00 to 10-Oct-2014 19:00 (Bangkok Time)



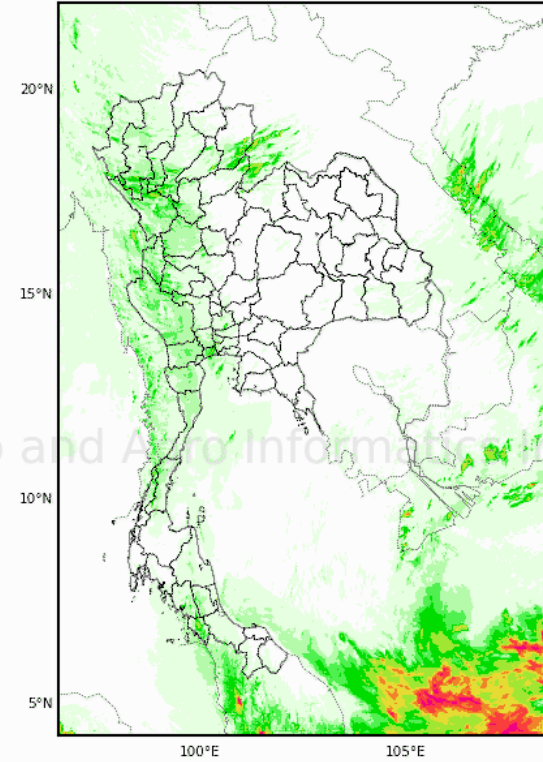
10 ต.ค. 2557

24-Hour Precipitation, Thailand Model (3km x 3km)
10-Oct-2014 19:00 to 11-Oct-2014 19:00 (Bangkok Time)

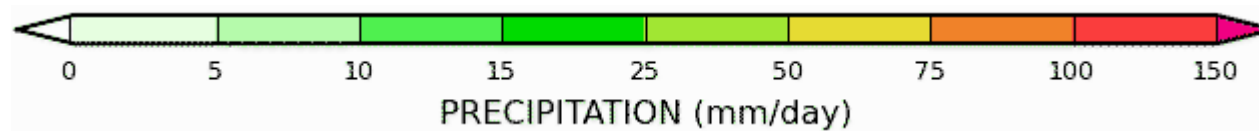


11 ต.ค. 2557

24-Hour Precipitation, Thailand Model (3km x 3km)
11-Oct-2014 19:00 to 12-Oct-2014 19:00 (Bangkok Time)



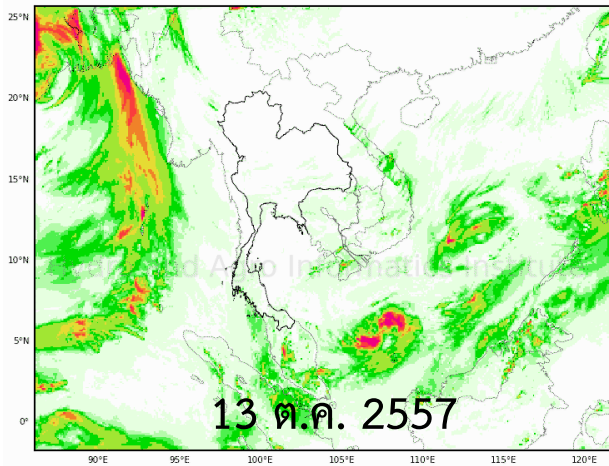
12 ต.ค. 2557



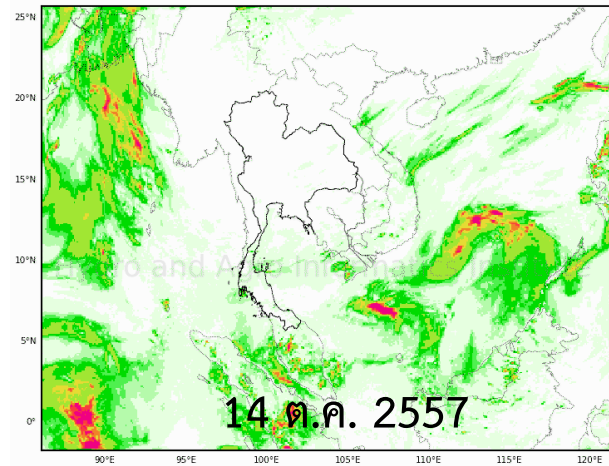
สถานการณ์ฝน (คาดการณ์) - แบบจำลองสภาพอากาศ WRF

ความละเอียด 9x9 กม. ช่วงวันที่ 13-16 ต.ค. 57

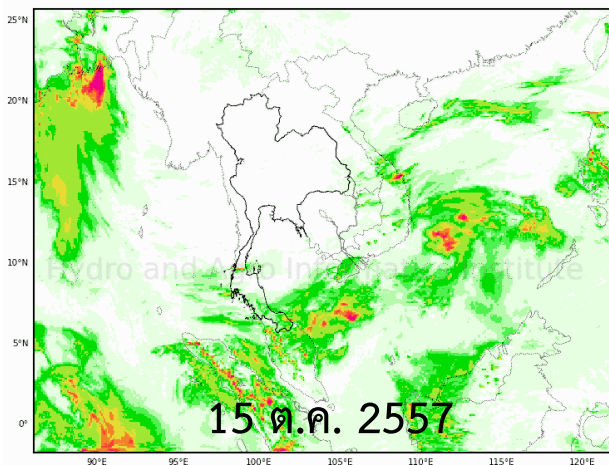
24-Hour Precipitation, Southeast Asia Model (9km x 9km)
12-Oct-2014 19:00 to 13-Oct-2014 19:00 (Bangkok Time)



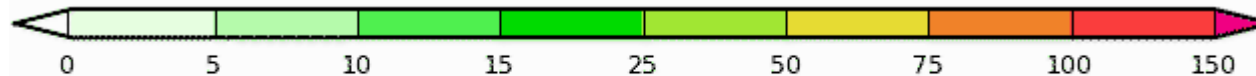
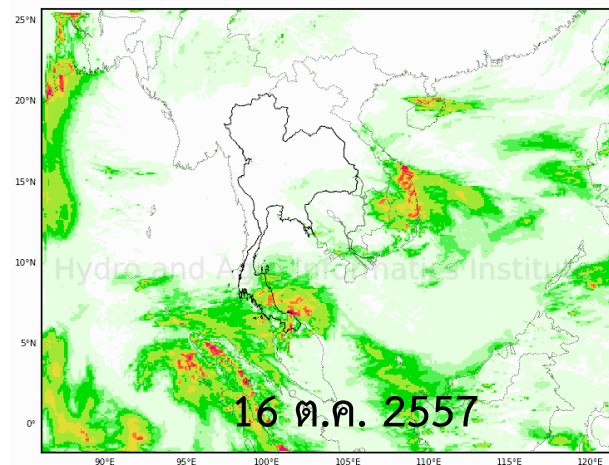
24-Hour Precipitation, Southeast Asia Model (9km x 9km)
13-Oct-2014 19:00 to 14-Oct-2014 19:00 (Bangkok Time)



24-Hour Precipitation, Southeast Asia Model (9km x 9km)
14-Oct-2014 19:00 to 15-Oct-2014 19:00 (Bangkok Time)



24-Hour Precipitation, Southeast Asia Model (9km x 9km)
15-Oct-2014 19:00 to 16-Oct-2014 19:00 (Bangkok Time)

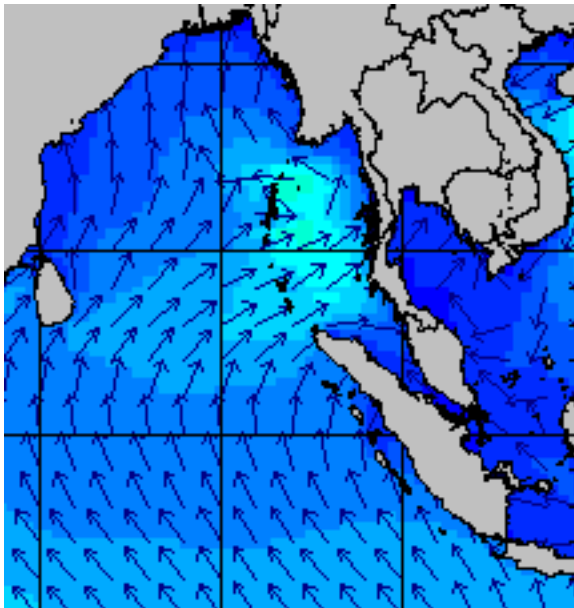


วันที่ 10 ตุลาคม 2557 เวลา 10.00 น.

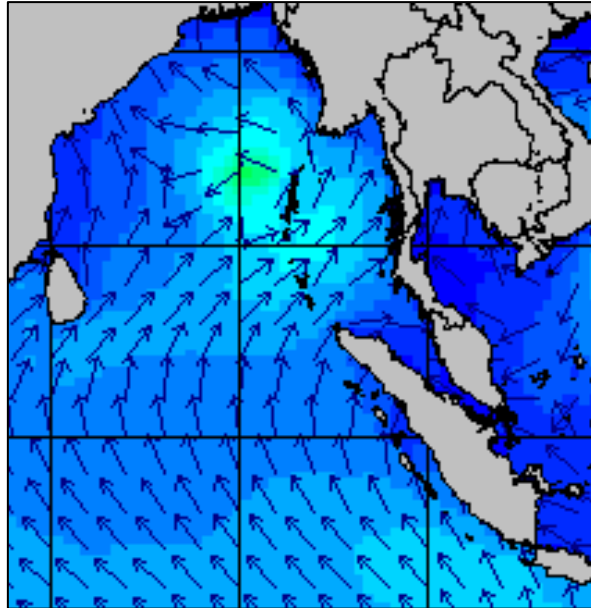
PRECIPITATION (mm/day)

สถานการณ์คลื่นทะเล (ปัจจุบัน) - แผนภาพความสูงและทิศทางคลื่น

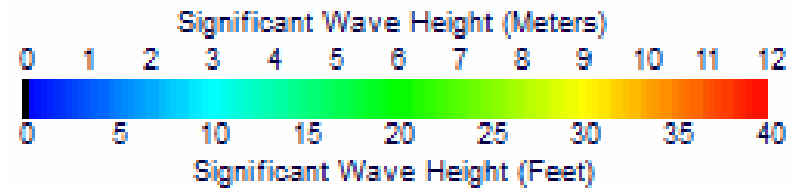
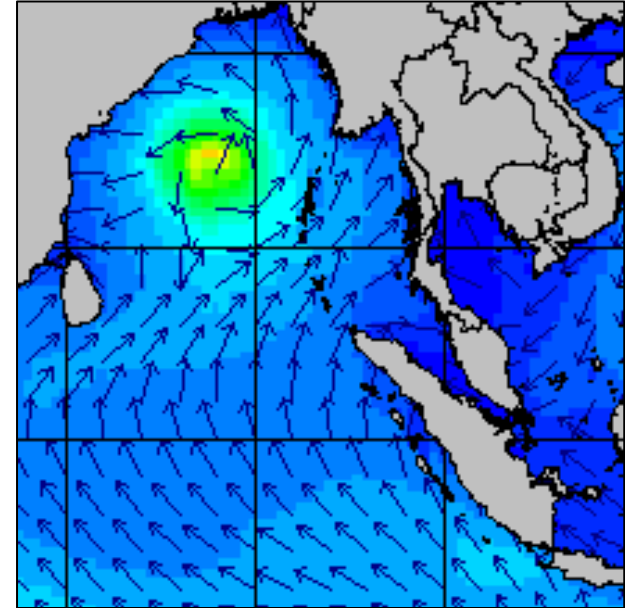
8 ต.ค. 2557



9 ต.ค. 2557

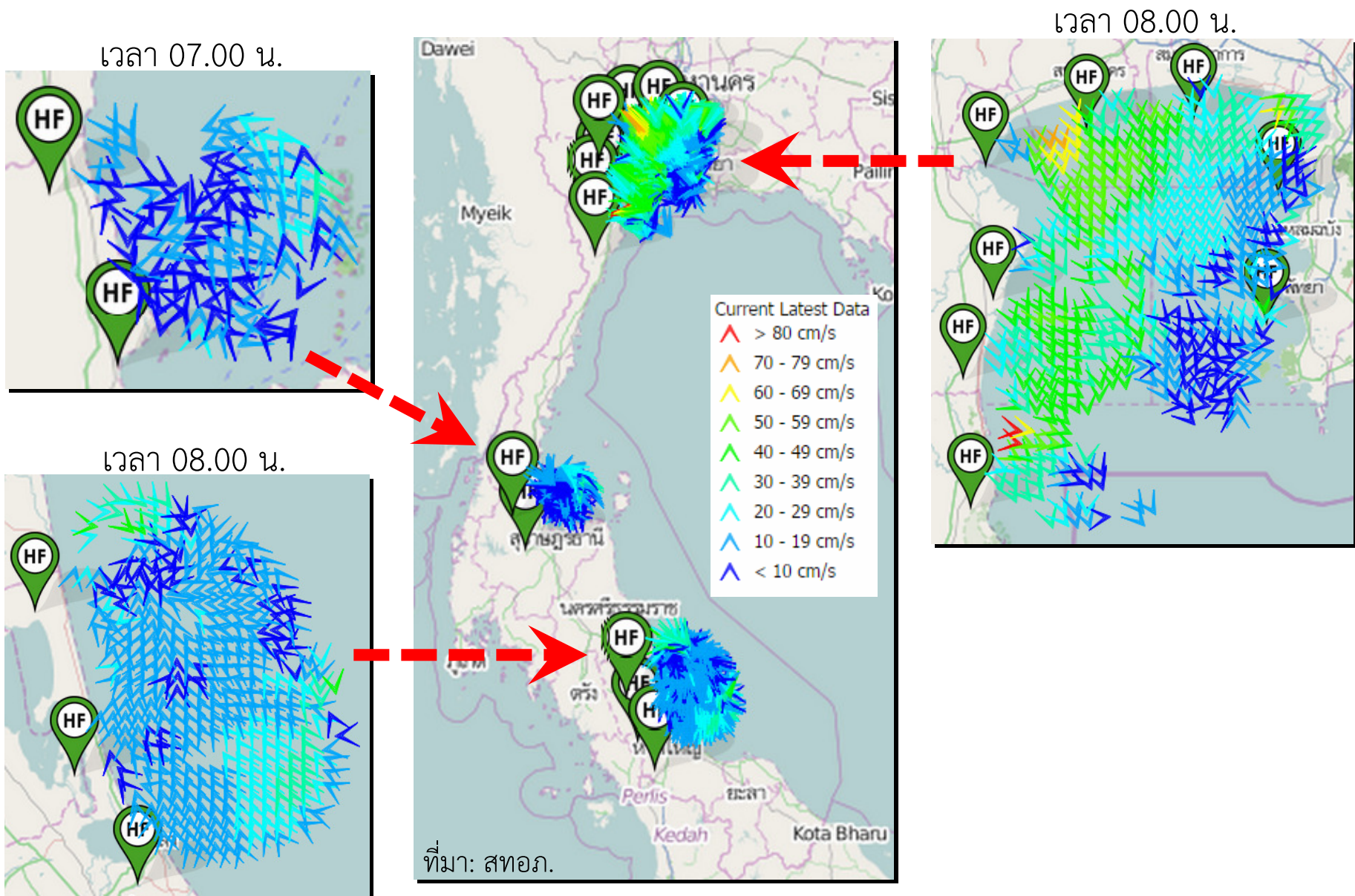


10 ต.ค. 2557



ที่มา: Ocean Weather inc.

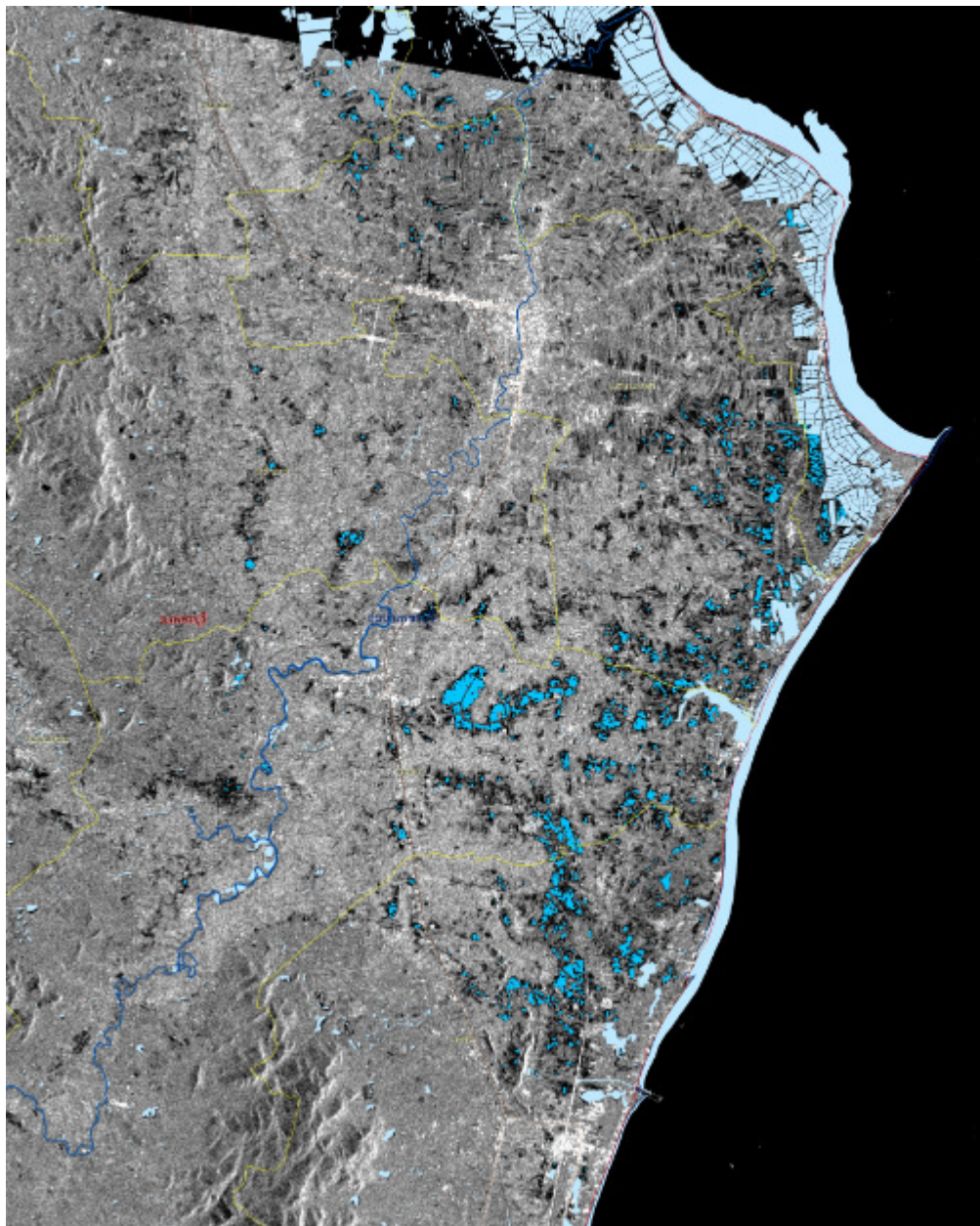
สถานการณ์ทิศทางและความเร็วของกระแสน้ำ วันที่ 10 ต.ค. 57



วันที่ 10 ตุลาคม 2557 เวลา 10.00 น.

ภาคผนวก

แผนที่น้ำท่วมจากดาวเทียม COSMO-SkyMed1 จังหวัดเพชรบุรี



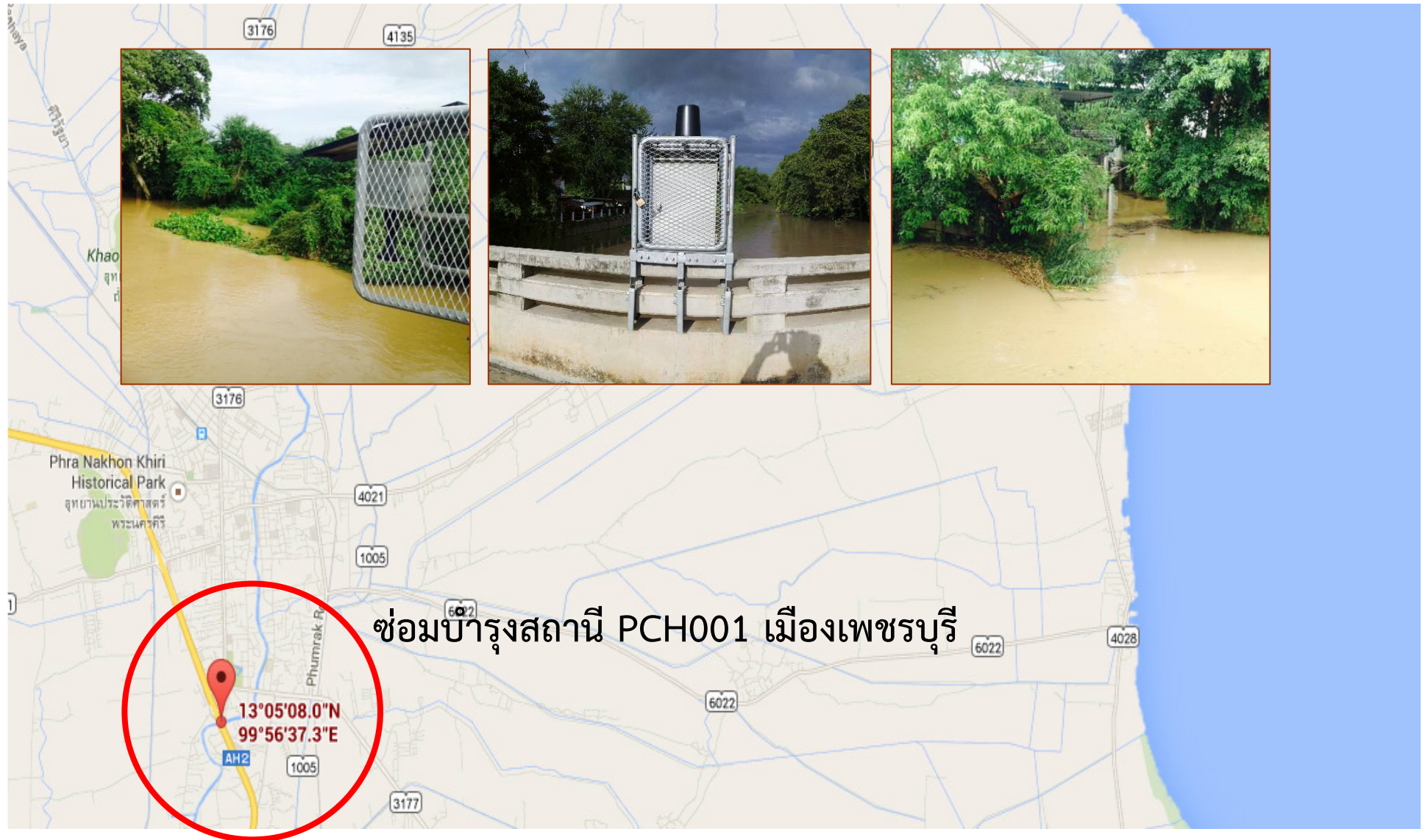
วันที่ 8 ต.ค. 57 เวลา 17.57 น.

อำเภอ	พื้นที่น้ำท่วม(ไร่)
เขาย้อย	227.76
ชะอำ	2,482.02
ท่ายาง	3,731.77
บ้านลาด	308.58
บ้านแหลม	855.72
เมืองเพชรบุรี	2,346.64
รวม	9,952.50

วันที่ 10 ตุลาคม 2557 เวลา 10.00 น.

ที่มา: สทอภ.

ปฏิบัติงานที่มสำรวจและตรวจวัด (9 ต.ค. 57)



บริเวณใกล้เคียงสถานี PCH001 เริ่มมีน้ำท่วมขังบริเวณจุดกลับรถใต้สะพาน



วันที่ 10 ตุลาคม 2557 เวลา 10.00 น.