

ปฏิบัติการร่วมกันและบรรเทาอุทกภัยภาคใต้

ประจำวันที่ 9 ตุลาคม 2557 (เวลา 18.00 น.)

www.nhc.in.th

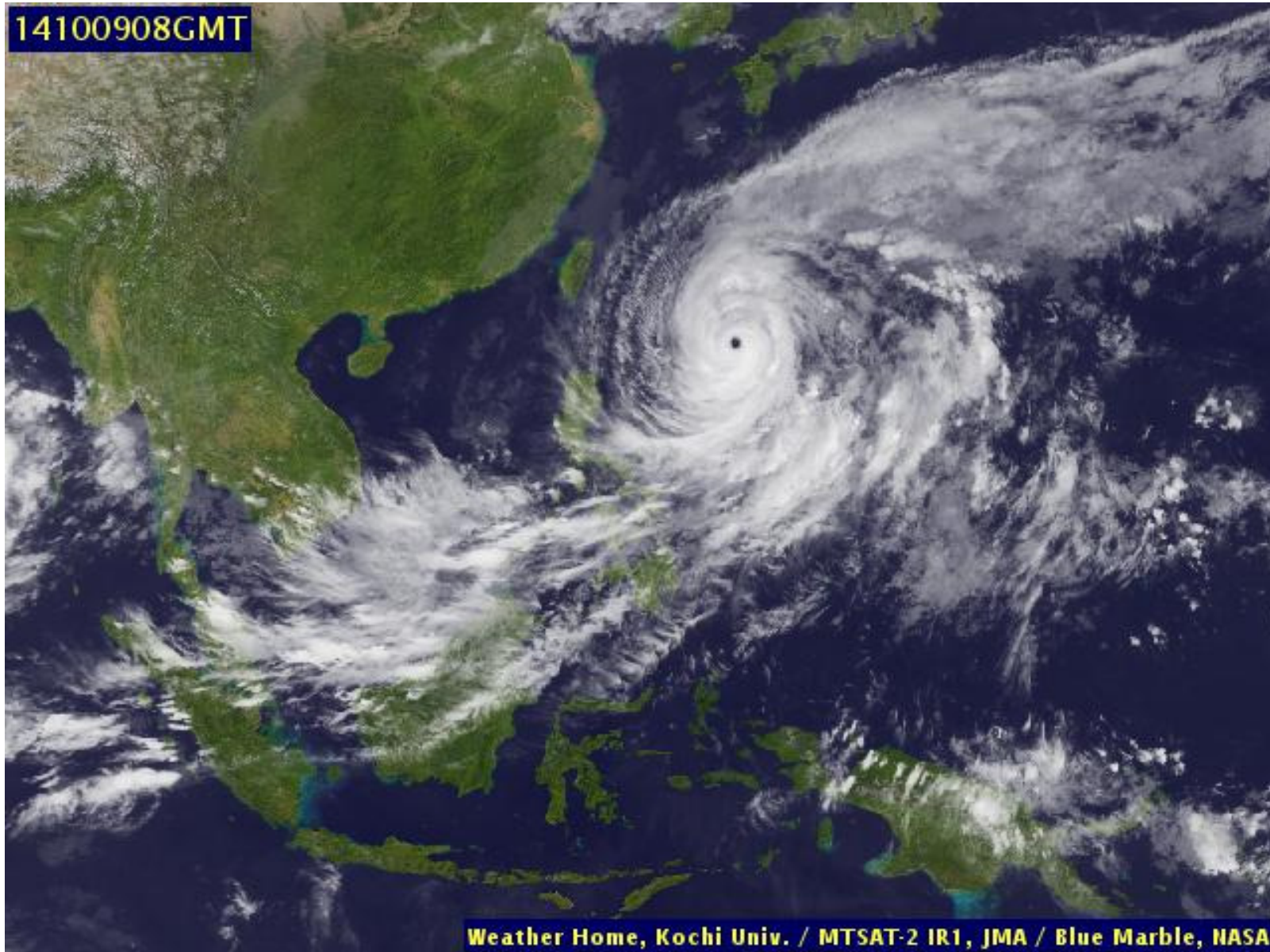


สรุปสถานการณ์

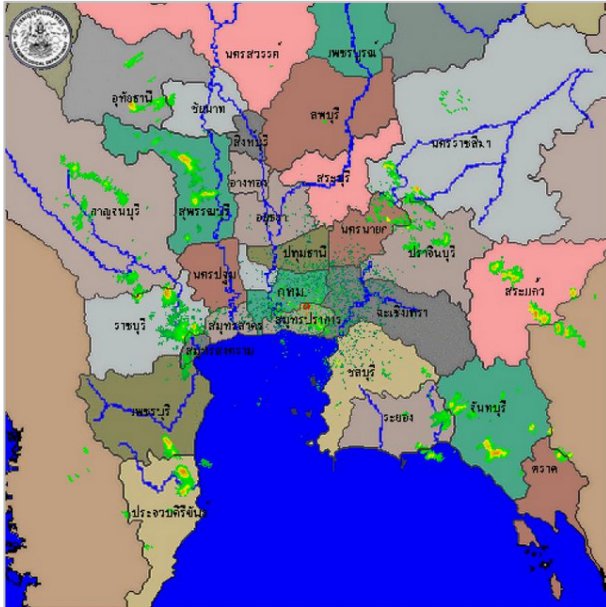
- กลุ่มเมฆ มีกลุ่มเมฆปกคลุมภาคใต้เป็นหย่อม ๆ โดยเฉพาะภาคใต้ตอนล่าง
- ปริมาณฝนสะสม 24 ชั่วโมงที่ผ่านมา มีฝนตกเล็กน้อยบริเวณจังหวัดยะลา นราธิวาส และปัตตานี
- ระดับน้ำในแม่น้ำสำคัญ **ยังคงมีน้ำล้นตลิ่งที่ อ.เวียงสระ จ.สุราษฎร์ธานี**
- คาดการณ์ฝน
 - ช่วงวันที่ 9-10 ต.ค. ปริมาณฝนในภาคใต้จะลดลงมาก โดยจะมีฝนตกเล็กน้อยกระจายตัวเป็นหย่อม ๆ ในบางพื้นที่
 - ช่วงวันที่ 11-12 ต.ค. บริเวณจังหวัดราชบุรี เพชรบุรี และประจวบคีรีขันธ์ จะมีฝนเพิ่มมากขึ้น และมีฝนตกหนักในบางพื้นที่
 - ช่วงวันที่ 15-16 ต.ค. จะมีฝนตกเพิ่มมากขึ้นในภาคใต้ตอนล่างตั้งแต่จังหวัดชุมพรลงไป

คำเตือน : *เฝ้าติดตามสถานการณ์น้ำที่ อ.เมืองเพชรบุรี ที่กำลังเพิ่มขึ้นต่อเนื่อง ประกอบกับช่วงวันที่ 11-12 ต.ค. จะมีฝนตกในพื้นที่ดังกล่าว อาจส่งผลทำให้เกิดน้ำล้นตลิ่งได้*

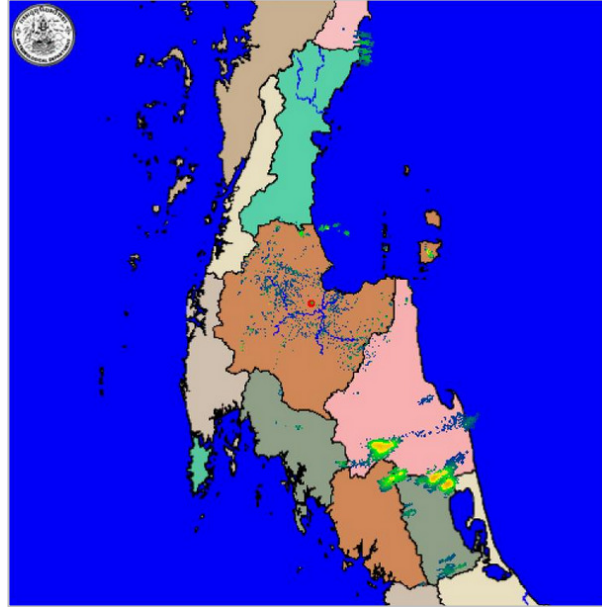
สถานการณ์ฝน (ปัจจุบัน) – ภาพเมฆ วันที่ 9 ต.ค. 57 15.00 น.



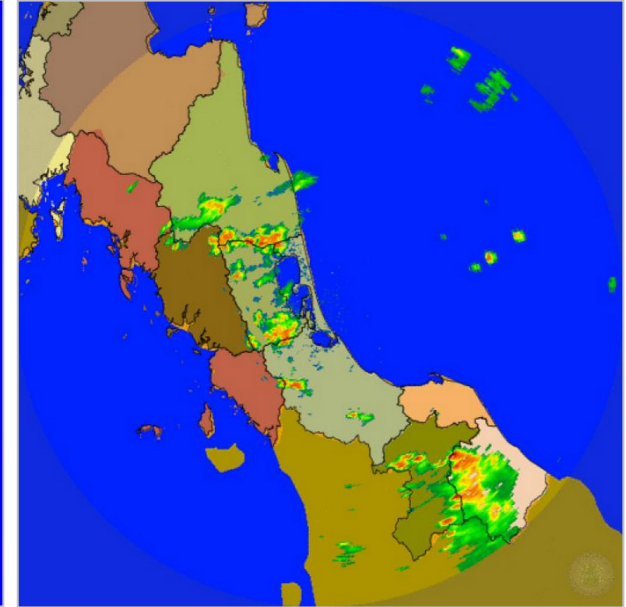
สถานการณ์ฝน (ปัจจุบัน) – เรดาร์ตรวจอากาศ



เรดาร์สุวรรณภูมิ
9 ต.ค. 2557
15.30 น.



เรดาร์สุราษฎร์ธานี
9 ต.ค. 2557
09.30 น.



เรดาร์สงขลา
9 ต.ค. 2557
09.45 น.

สถานการณ์ฝน (ปัจจุบัน) – ปริมาณฝนสะสมย้อนหลัง

ปริมาณฝนสะสมย้อนหลัง 24 ชม.

วันที่ 9 ต.ค. 2557 เวลา 16:00

ปริมาณฝน 24 ชม.ย้อนหลัง(มิลลิเมตร)

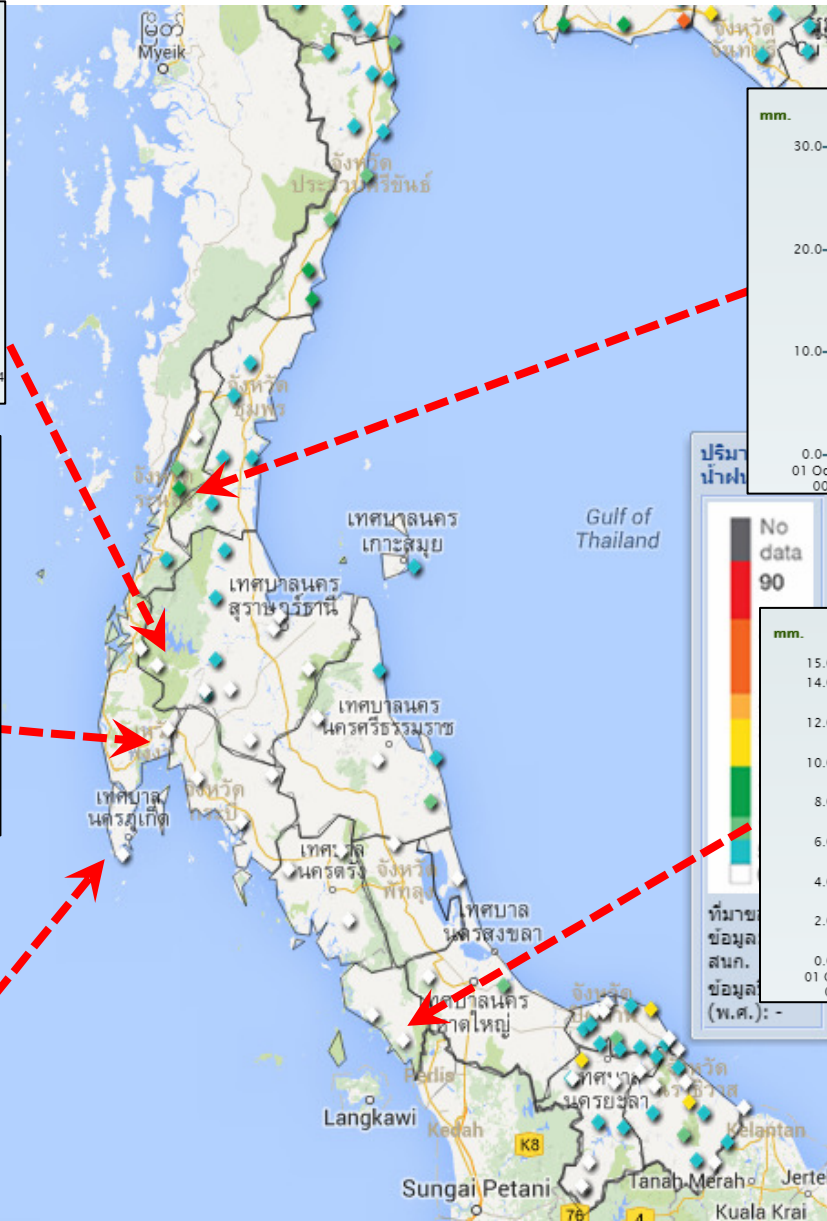
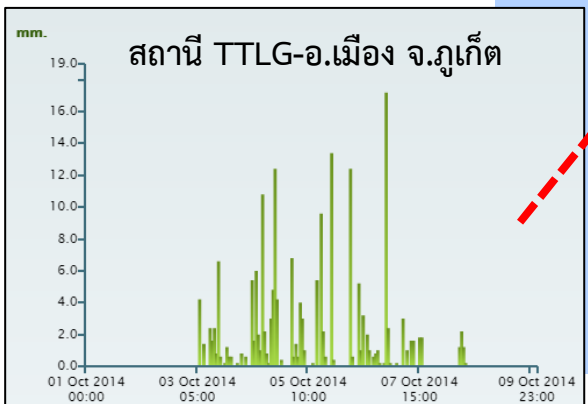
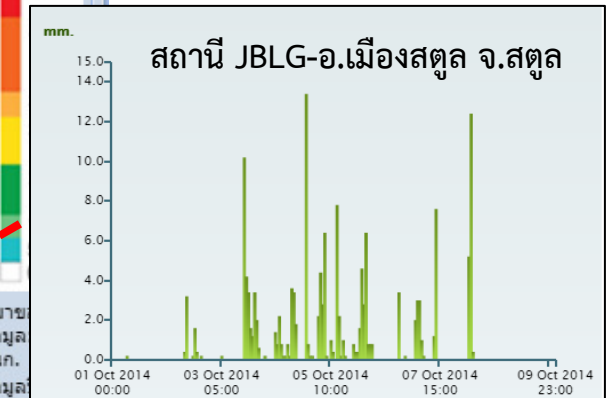
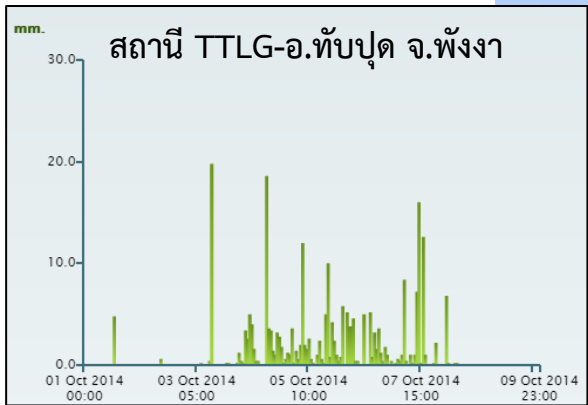
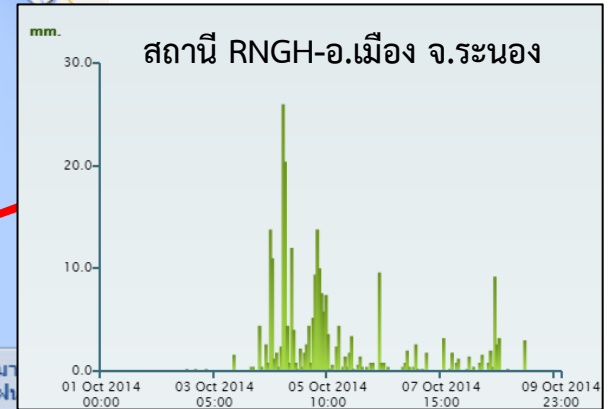
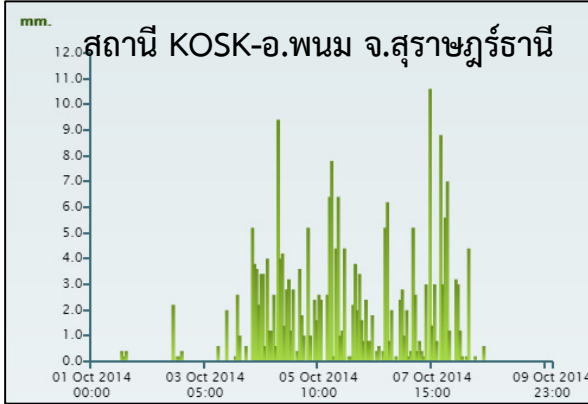
สถานที่	เวลา	ปริมาณฝน
จ.นครราชสีมา ต.บ้านใหม่ บ้าน ฮังโกน	16:00	58.4
จ.สระบุรี ต.เจริญธรรม อบต.เจริญธรรม	16:00	49.2
จ.กาญจนบุรี ต.ท่าเสา สถานี น้ำตก	16:00	44.4
จ.บุรีรัมย์ ต.ดอนอระไกร บ้านดอน อระไกร	16:00	41.2
จ.ระยอง ต.ปากน้ำกระแสด ชมชน ประแส	16:00	39.8
จ.บุรีรัมย์ ต.สำนางรอง สำ นางรอง	16:00	36.6
จ.ลพบุรี ต.ชอนสารเดช สระ โบสถ์	16:00	35.6
จ.สระบุรี ต.หนองหมู คลองแม่ น้ำ	16:00	33.2
จ.นครราชสีมา ต.ตะค บ้านสังข์	16:00	33
จ.จันทบุรี ต.นายายอาม เมือง ใหม่นายายอาม	16:00	30.8
จ.นนทบุรี ต.บางชนกอก หมู่บ้าน นันทวรรณ	16:00	30.8
จ.นราธิวาส ต.ตันหยงมัส ที่ ว่าการอำเภอระแงะ	16:00	28.2
จ.ยะลา ต.สะเตง โครงการ ชลประทานยะลา	16:00	26
จ.ปัตตานี ต.ปะนาเระ ฟาร์ม ตัวอย่างปะนาเระ	16:00	25.6
จ.นครสวรรค์ ต.สหสำราญ ตากฟ้า	16:00	25.6
จ.นครราชสีมา ต.วังหมี วังหมี	16:00	25.6

ปริมาณฝนสะสมย้อนหลัง 7 วัน

2 ตุลาคม 2557 - 8 ตุลาคม 2557

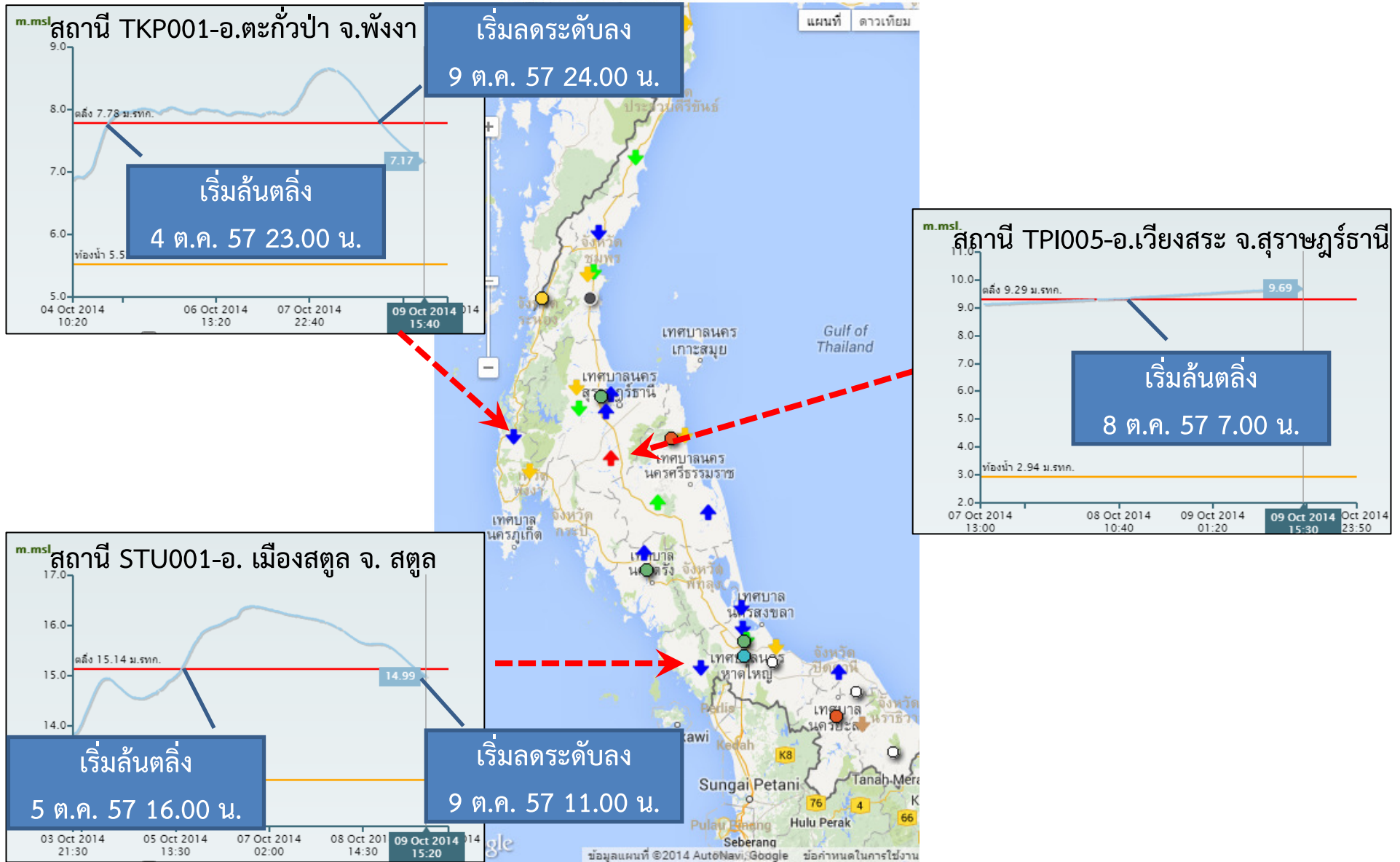
สถานที่	ปริมาณฝนสะสม (mm.)
เขาสก ต.คลองสก จ.สุราษฎร์ธานี	270.8
บ้านหินช้าง ต.ปากน้ำ จ.ระนอง	265.2
โรงพยาบาลระนอง ต.บางจีน จ.ระนอง	265
ท่าทองหลวง ต.ท่าทองหลวง จ.พังงา	259.8
พุดตาหลวง ต.พุดตาหลวง จ.ชลบุรี	234.2
แยกยางชม ต.หาดขาม จ.ประจวบคีรีขันธ์	221.2
เขื่อนเพชร ต.ท่ายาง จ.เพชรบุรี	219
ไทรหนั่ง ต.เขาคราม จ.กระบี่	215.2
ร่องชะอม ต.ดอนยาง จ.เพชรบุรี	212.8
บ้านบางหิน ต.บางหิน จ.ระนอง	211.8
ท้ายฝายหนองหวาย ต.น้ำพอง จ.ขอนแก่น	200.8
บ้านเย็น ต.ราไวย์ จ.ภูเก็ต	193.6
หาดทับทิม ต.แหลมกลัด จ.ตราด	191.8
ชมชนบ้านโคกพะยอม ต.ละงู จ.สตูล	190
บ้านลาด ต.บ้านลาด จ.เพชรบุรี	185.2
บ้านแหลมค้อ ต.ตะกาง จ.ตราด	167
วังวนสามัคคีธรรม ต.หนองตาแต้ม จ.ประจวบคีรีขันธ์	160.6
ชัยบุรี ต.ชัยบุรี จ.สุราษฎร์ธานี	159.4
กลัดหลวง ต.กลัดหลวง จ.เพชรบุรี	159.2
แหลมกรวด ต.คลองขนาน จ.กระบี่	159

สถานการณ์ฝน (ปัจจุบัน) – ปริมาณฝนสะสมย้อนหลัง



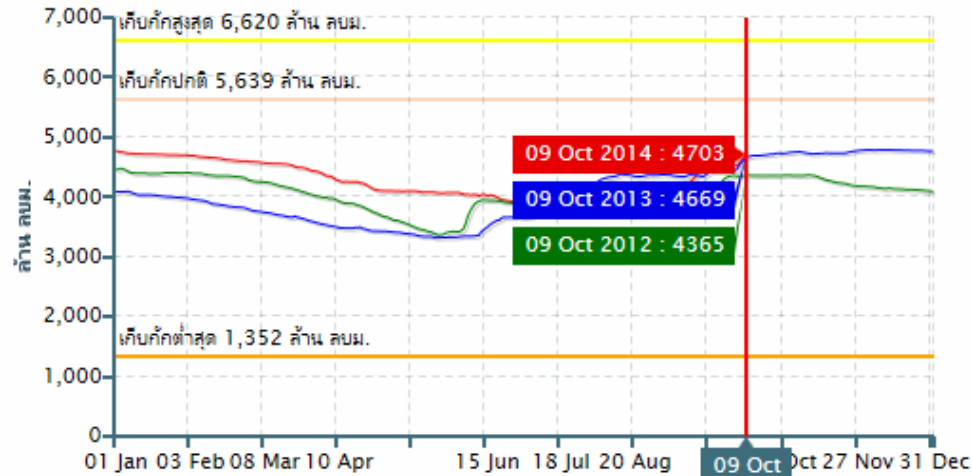
วันที่ 9 ตุลาคม 2557 เวลา 18.00 น.

สถานการณ์น้ำ (ปัจจุบัน) - ระดับน้ำในแม่น้ำลำคลอง

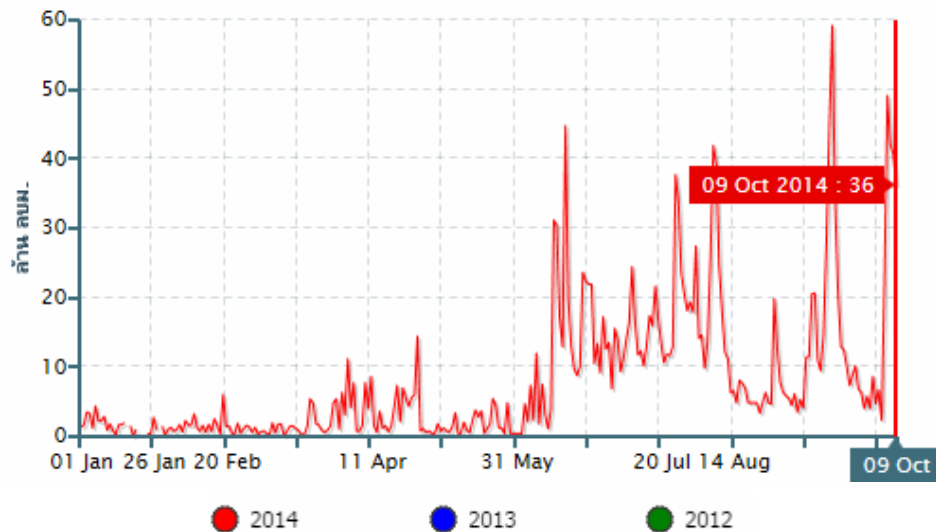


สถานการณ์น้ำ (ปัจจุบัน) - น้ำในเขื่อนรัชชประภา

ปริมาณเก็บกัก เขื่อนรัชชประภา (83%)



ปริมาณน้ำไหลลงอ่างฯ เขื่อนรัชชประภา (83%)



รายงาน ณ วันที่ 9 ต.ค. 57

ปริมาณน้ำ 4,703 ล้าน ลบ.ม. (83%)

ใช้การได้จริง 3,351 ล้าน ลบ.ม. (59%)

รับน้ำได้อีก 936 ล้าน ลบ.ม.

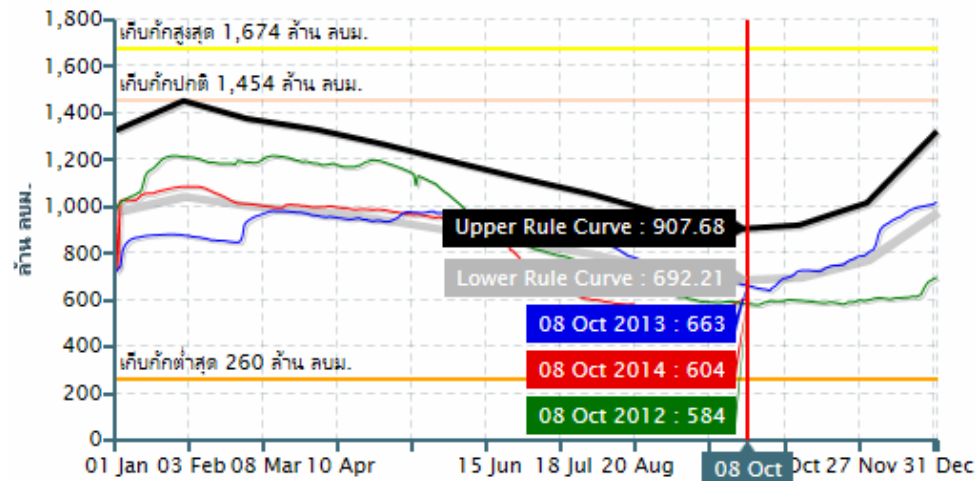
ไหลเข้า วันนี้ 36.16 ล้าน ลบ.ม.

ระบาย ไม่มีการระบาย

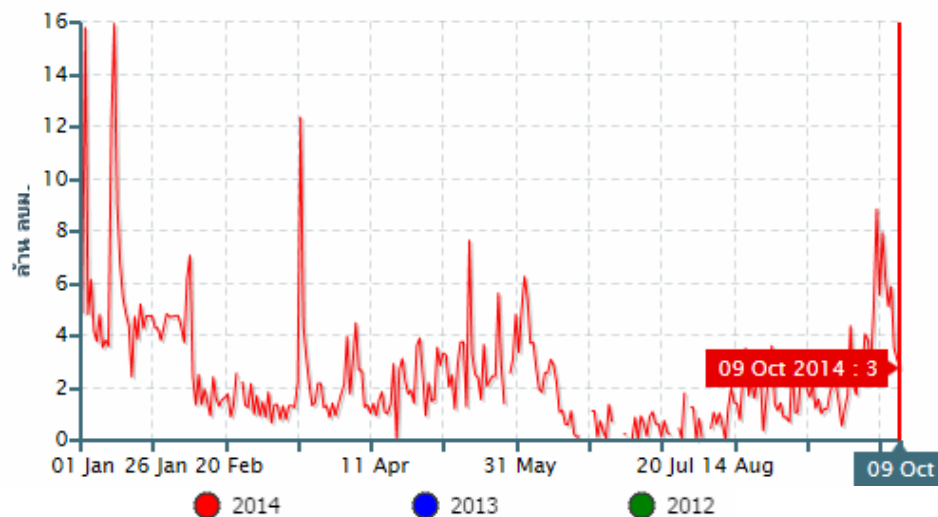
ที่มา: กรมชลประทาน, การไฟฟ้าฝ่ายผลิตแห่งประเทศไทย

สถานการณ์น้ำ (ปัจจุบัน) - น้ำในเขื่อนบางลาง

ปริมาณเก็บกัก เขื่อนบางลาง (42%)



ปริมาณน้ำไหลลงอ่างฯ เขื่อนบางลาง (42%)



รายงาน ณ วันที่ 9 ต.ค. 57

ปริมาณน้ำ 605 ล้าน ลบ.ม. (42%)

ใช้การได้จริง 345 ล้าน ลบ.ม. (24%)

รับน้ำได้อีก 849 ล้าน ลบ.ม.

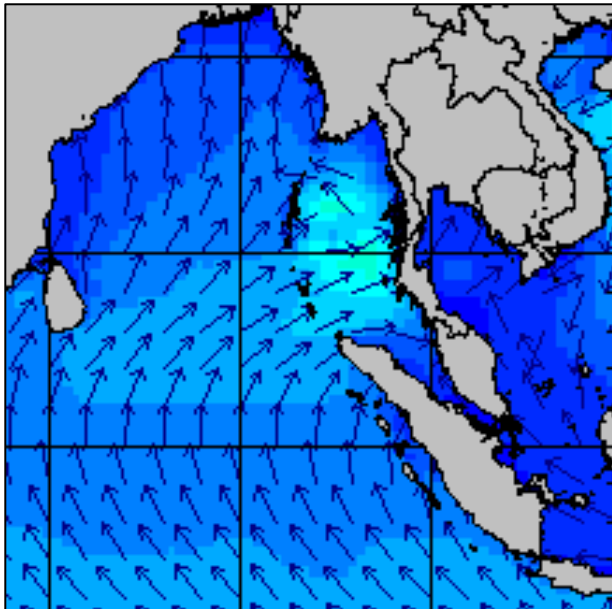
ไหลเข้า วันนี้ 2.74 ล้าน ลบ.ม.

ระบาย วันนี้ 2 ล้าน ลบ.ม.

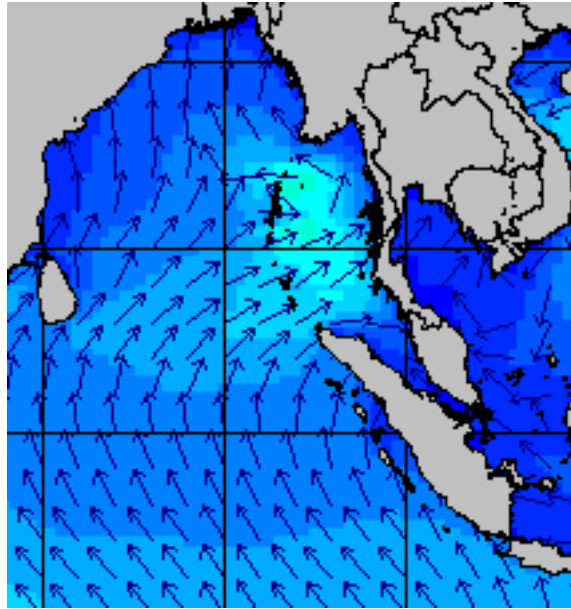
ที่มา: กรมชลประทาน, การไฟฟ้าฝ่ายผลิตแห่งประเทศไทย

สถานการณ์คลื่นทะเล (ปัจจุบัน) - แผนภาพความสูงและทิศทางคลื่น

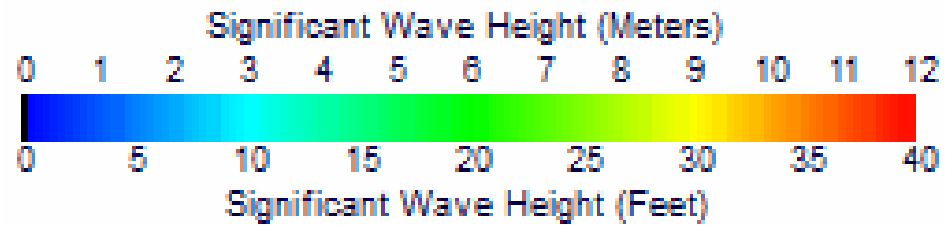
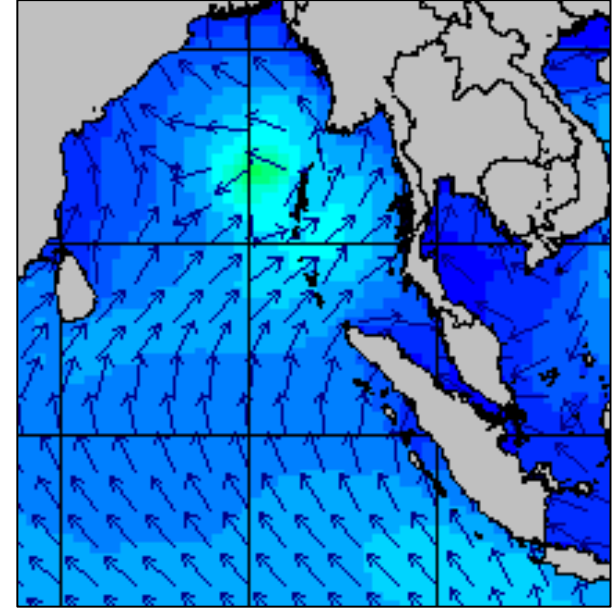
7 ต.ค. 2557



8 ต.ค. 2557



9 ต.ค. 2557

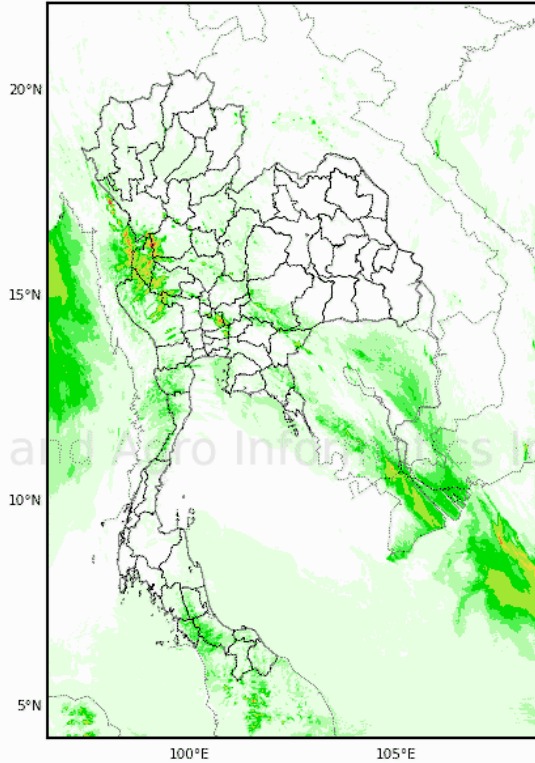


ที่มา: Ocean Weather inc.

สถานการณ์ฝน (คาดการณ์) - แบบจำลองสภาพอากาศ WRF

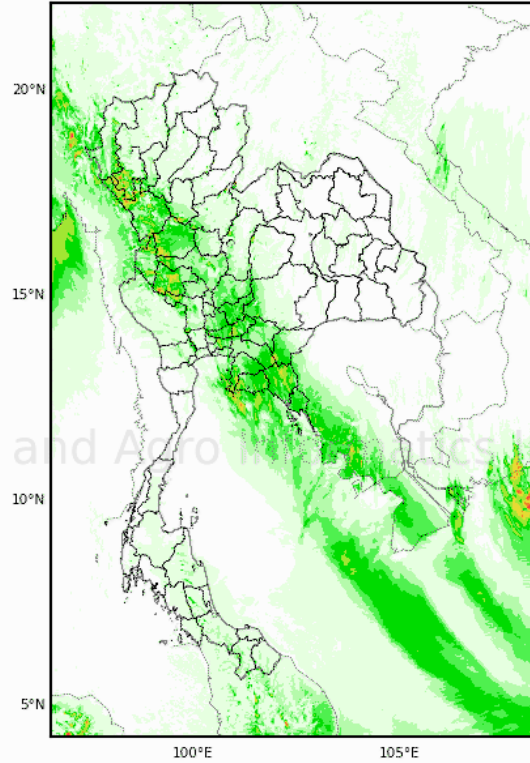
ความละเอียด 3x3 กม. ช่วงวันที่ 9-11 ต.ค. 2557

24-Hour Precipitation, Thailand Model (3km x 3km)
09-Oct-2014 07:00 to 10-Oct-2014 07:00 (Bangkok Time)



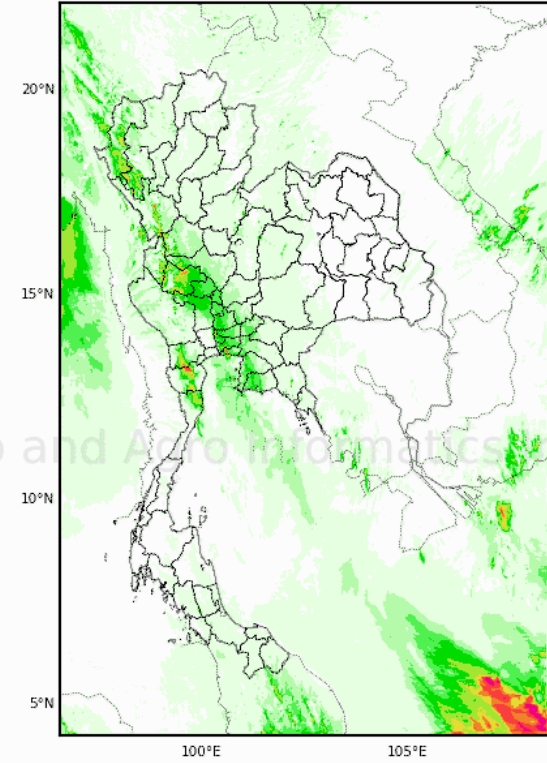
9 ต.ค. 2557

24-Hour Precipitation, Thailand Model (3km x 3km)
10-Oct-2014 07:00 to 11-Oct-2014 07:00 (Bangkok Time)

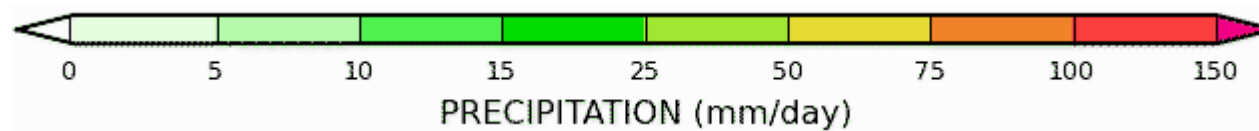


10 ต.ค. 2557

24-Hour Precipitation, Thailand Model (3km x 3km)
11-Oct-2014 07:00 to 12-Oct-2014 07:00 (Bangkok Time)

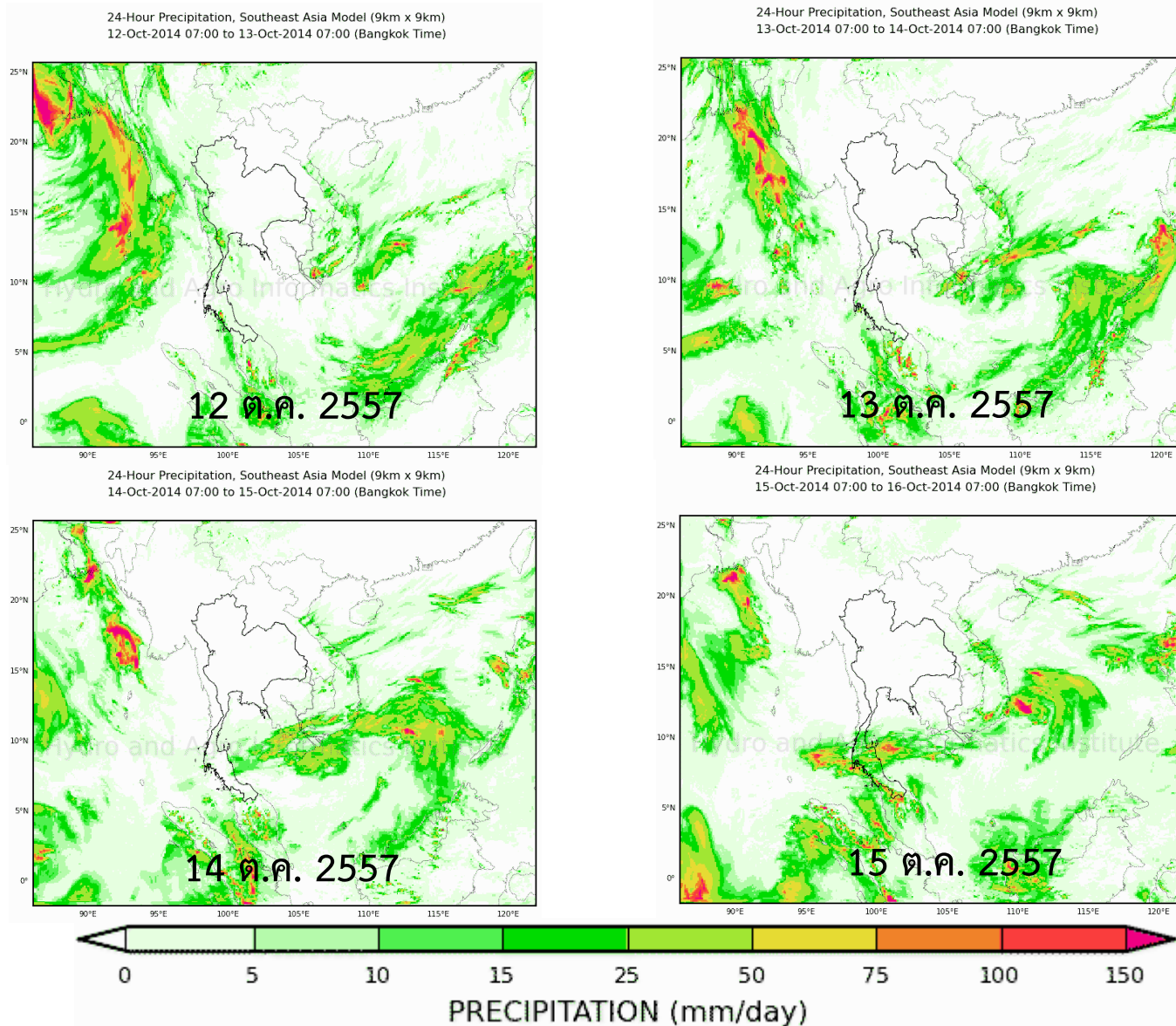


11 ต.ค. 2557



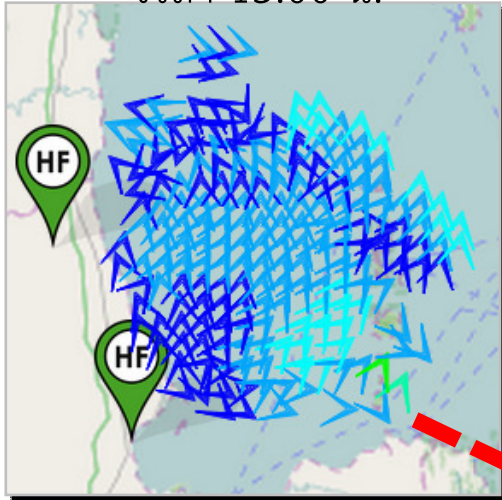
สถานการณ์ฝน (คาดการณ์) - แบบจำลองสภาพอากาศ WRF

ความละเอียด 9x9 กม. ช่วงวันที่ 12-15 ต.ค. 57

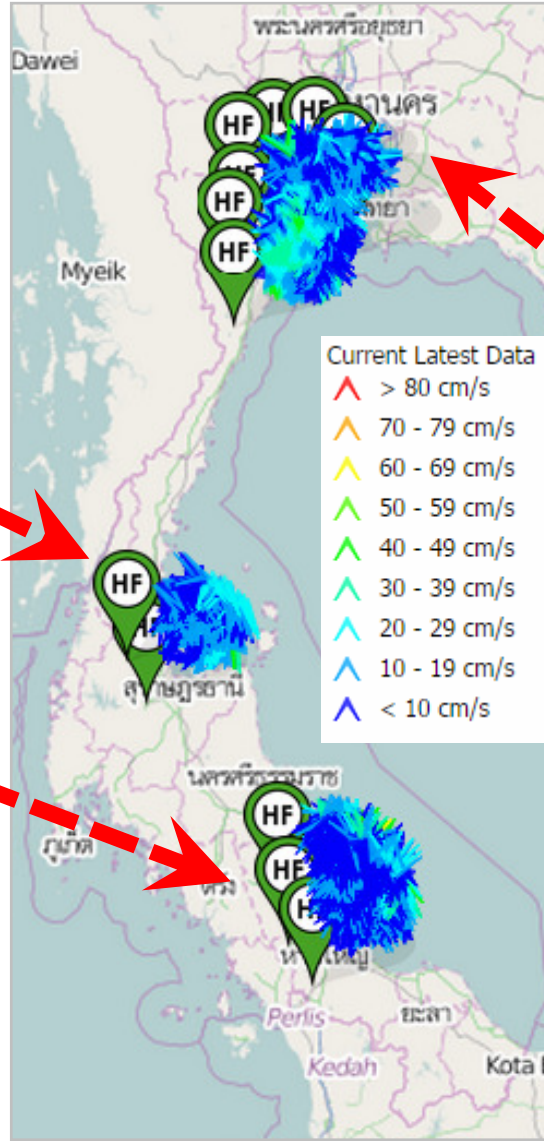
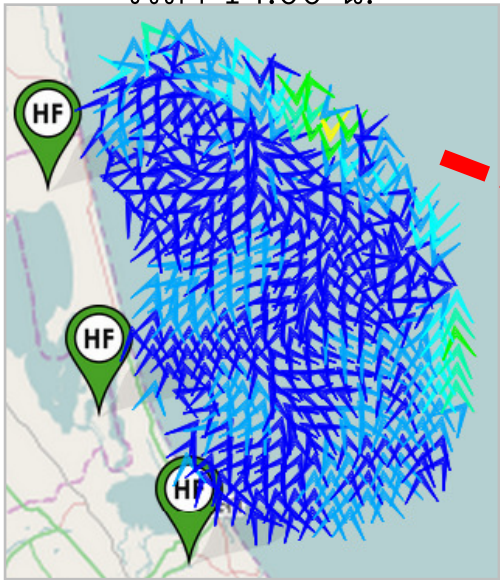


สถานการณ์ทิศทางและความเร็วของกระแสน้ำ วันที่ 9 ต.ค. 57

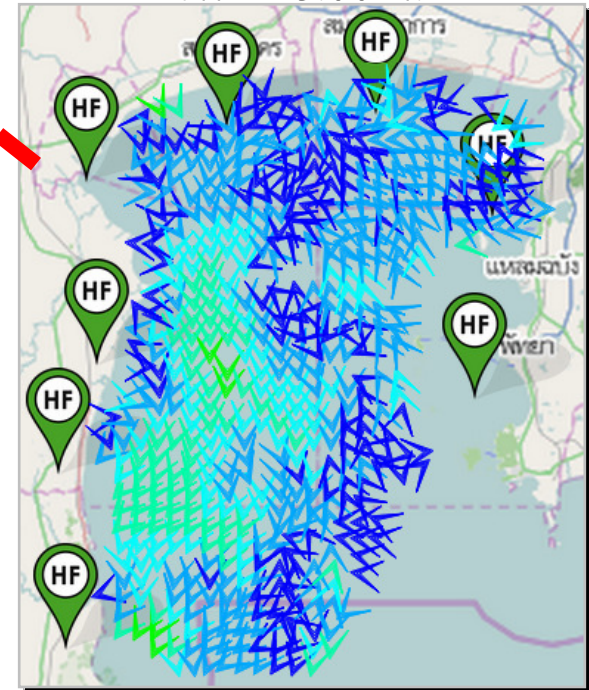
เวลา 13.00 น.



เวลา 14.00 น.



เวลา 13.00 น.



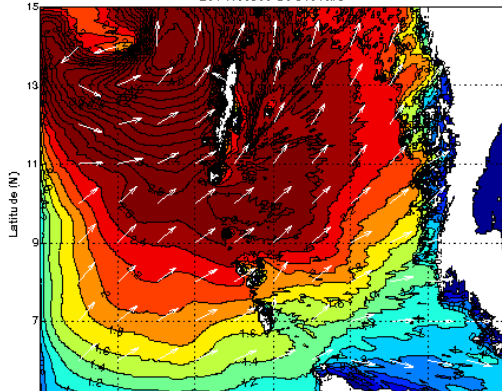
ที่มา: สทอภ.

สถานการณ์ทะเล (คาดการณ์) - ความสูงและทิศทางการคลื่น

อันดามัน

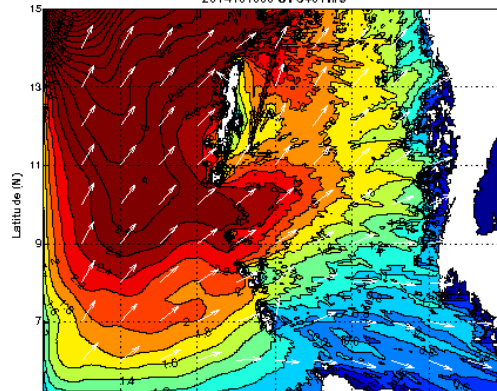
9 ต.ค. 2557

Andaman sea
Significant Wave Height and Direction
2014100900 UTC+07hrs



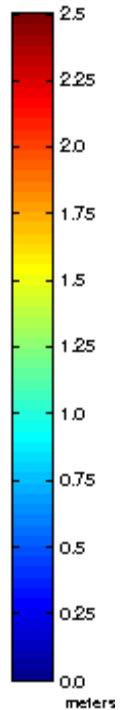
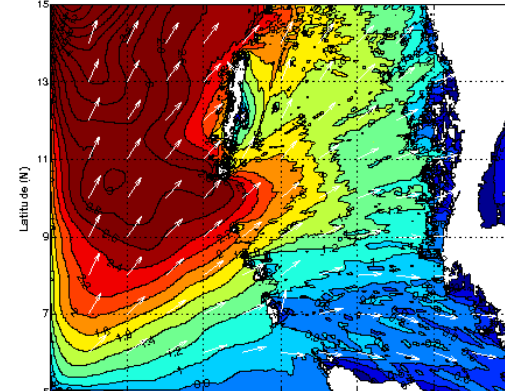
10 ต.ค. 2557

Andaman sea
Significant Wave Height and Direction
2014101000 UTC+07hrs



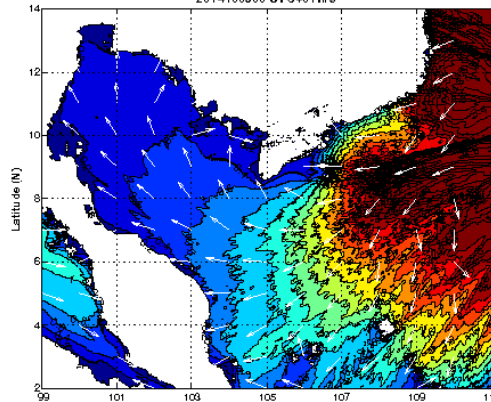
11 ต.ค. 2557

Andaman sea
Significant Wave Height and Direction
2014101100 UTC+07hrs

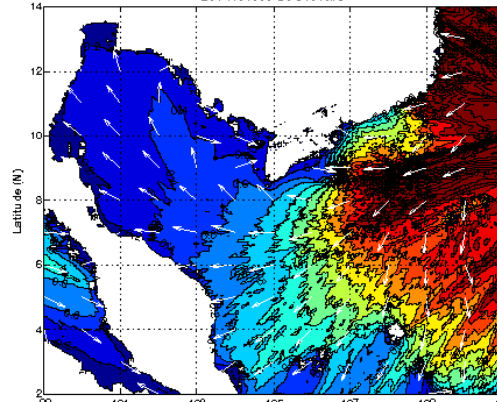


อ่าวไทย

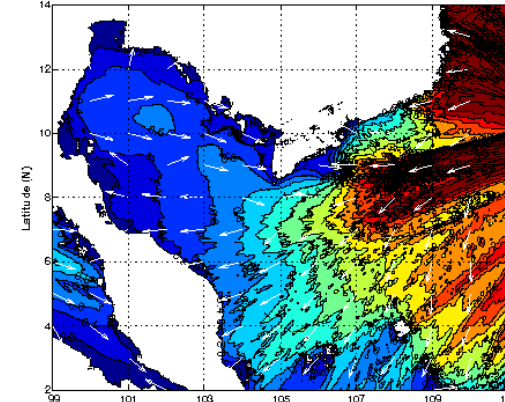
Gulf of Thailand
Significant Wave Height and Direction
2014100900 UTC+07hrs



Gulf of Thailand
Significant Wave Height and Direction
2014101000 UTC+07hrs



Gulf of Thailand
Significant Wave Height and Direction
2014101100 UTC+07hrs

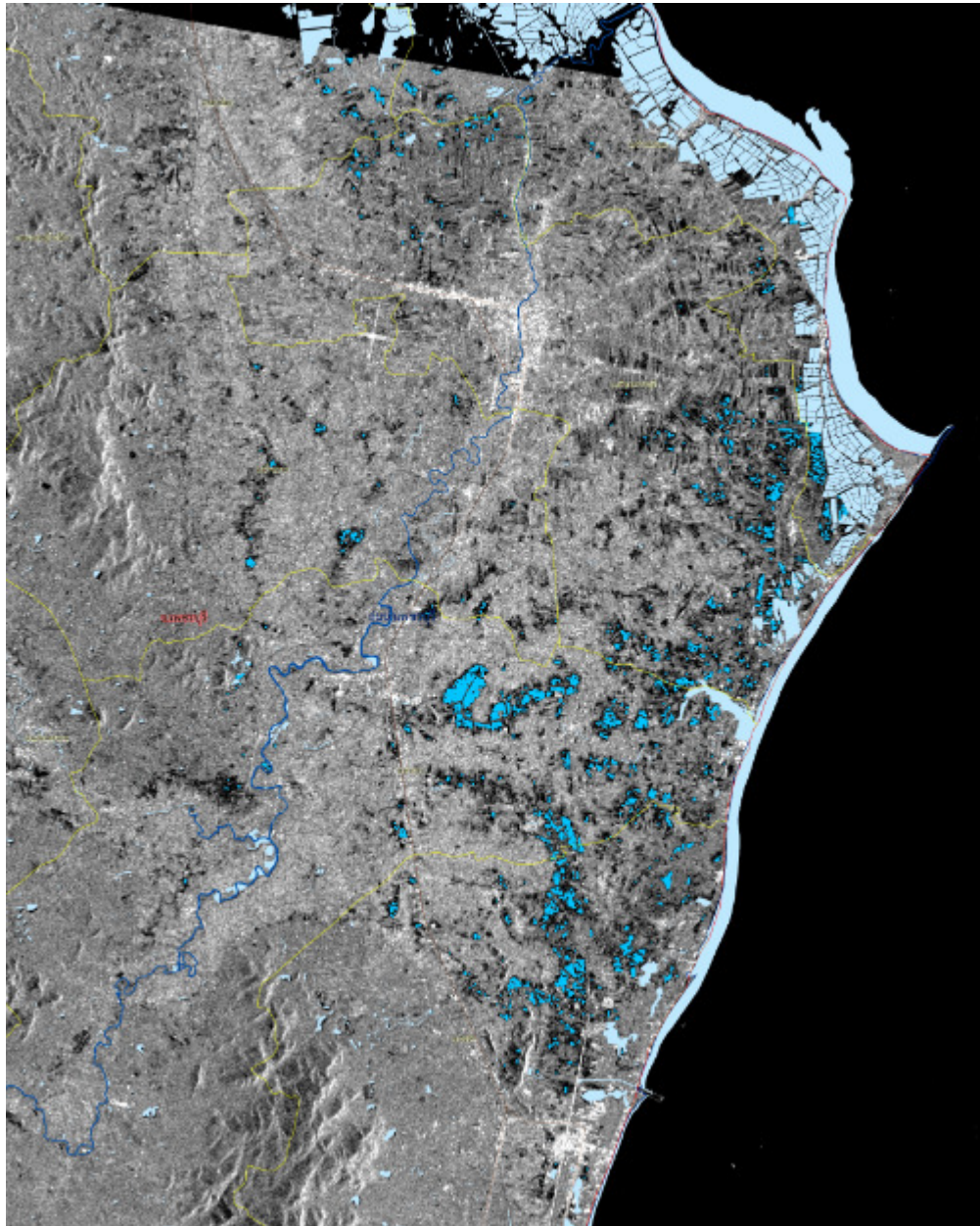


Initial date 20141004 00UTC

ที่มา: สสนก.

ภาคผนวก

แผนที่น้ำท่วมจากดาวเทียม COSMO-SkyMed1 จังหวัดสุราษฎร์ธานี



วันที่ 8 ต.ค. 57 เวลา 17.57 น.

อำเภอ	พื้นที่น้ำท่วม(ไร่)
เขาย้อย	227.76
ชะอำ	2,482.02
ท่ายาง	3,731.77
บ้านลาด	308.58
บ้านแหลม	855.72
เมืองเพชรบุรี	2,346.64
รวม	9,952.50

บำรุงรักษาสถานี PCH001 เมืองเพชรบุรี



บริเวณใกล้เคียงสถานี PCH001 เริ่มมีน้ำท่วมขังบริเวณจุดกลับรถใต้สะพาน

