

ปฏิบัติการร่วมกันและบรรเทาอุทกภัยภาคใต้

ประจำวันที่ 9 ตุลาคม 2557 (เวลา 10.00 น.)

www.nhc.in.th

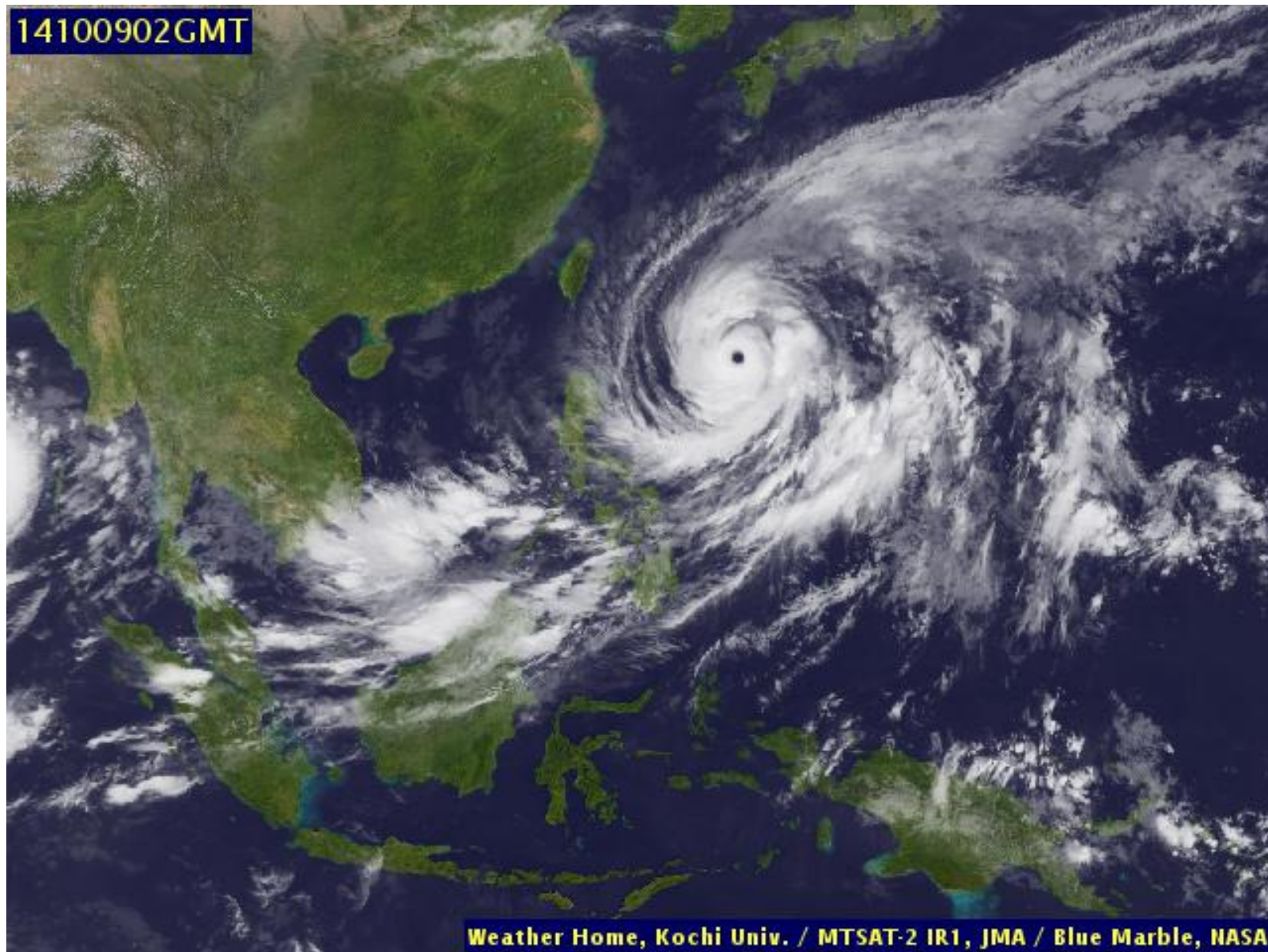


สรุปสถานการณ์

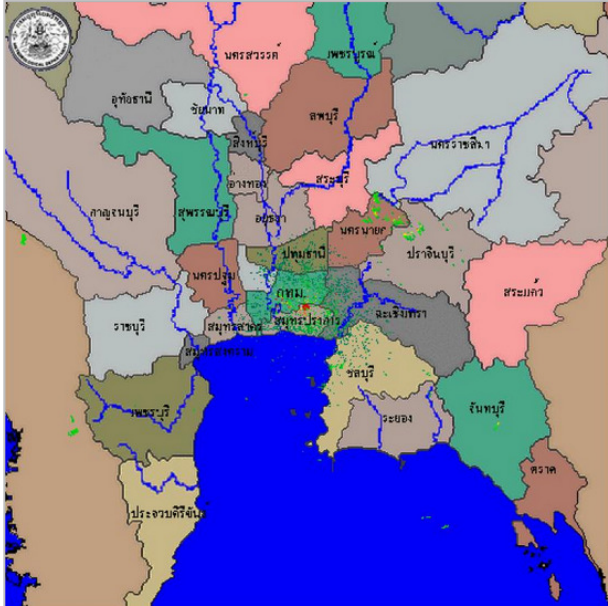
- กลุ่มเมฆ มีกลุ่มเมฆปกคลุมพื้นที่ภาคใต้เพียงเล็กน้อย
- ปริมาณฝนสะสม 24 ชั่วโมงที่ผ่านมา ไม่มีสถานการณ์ฝนตกหนักในพื้นที่ภาคใต้
- ระดับน้ำในแม่น้ำสำคัญ ยังคงมีน้ำล้นตลิ่งที่ อ.เมือง จ.สตูล และ อ.เวียงสระ จ.สุราษฎร์ธานี
- อ่างเก็บน้ำ สันอ่างเก็บน้ำแม่คะเมย ที่ อ.แก่งกระจาน จ.เพชรบุรี ได้พังลงมา เนื่องจากไม่สามารถรองรับปริมาณน้ำจำนวนมากไว้ได้ แต่ปริมาณน้ำดังกล่าวจะไหลลงสู่อ่างเก็บน้ำแก่งกระจานต่อไป ประชาชนที่อยู่บริเวณใกล้เคียงได้อพยพไปอยู่ในพื้นที่ปลอดภัยแล้ว
- คาดการณ์ฝน วันที่ 9-10 ต.ค. ปริมาณฝนในภาคใต้จะลดลงมาก โดยจะมีฝนตกเล็กน้อยกระจายตัวในพื้นที่ภาคใต้ตอนบน บริเวณจังหวัดราชบุรี เพชรบุรี และประจวบคีรีขันธ์ เนื่องจากกลุ่มฝนจะเคลื่อนตัวขึ้นสู่ตอนบน ทำให้เกิดฝนตกตลอดแนวด้านตะวันตกของประเทศตั้งแต่ภาคเหนือจนถึงภาคกลาง บริเวณภาคตะวันออกเฉียงเหนือ ภาคกลางตอนล่างรวมถึงกรุงเทพมหานครและปริมณฑล โดยจะมีฝนตกกระจายและฝนตกหนักในบางพื้นที่

คำเตือน : เฝ้าระวังระดับน้ำที่ยังคงเพิ่มขึ้นในแม่น้ำตาปี บริเวณ อ.เวียงสระ อ.พระแสง จ.สุราษฎร์ธานี

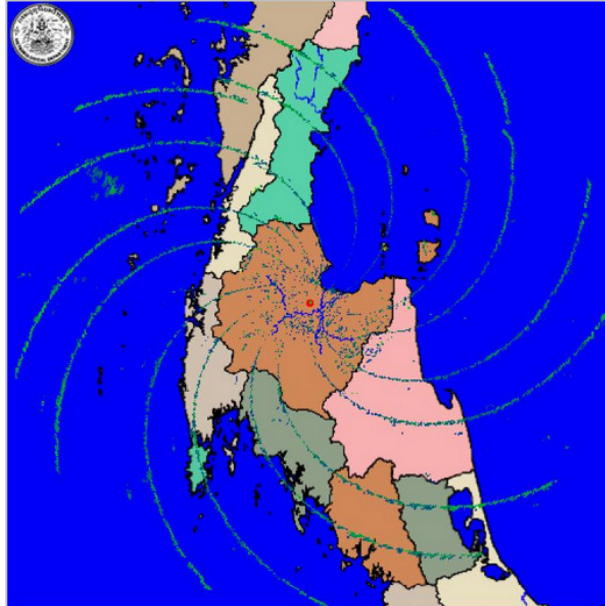
สถานการณ์ฝน (ปัจจุบัน) – ภาพเมฆ วันที่ 9 ต.ค. 57 09.00 น.



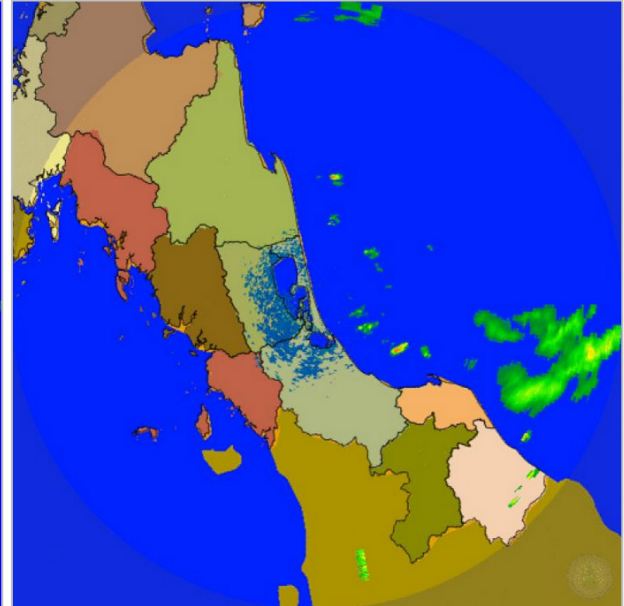
สถานการณ์ฝน (ปัจจุบัน) – เรดาร์ตรวจอากาศ



เรดาร์สุวรรณภูมิ
9 ต.ค. 2557
09.30 น.



เรดาร์สุราษฎร์ธานี
9 ต.ค. 2557
09.30 น.



เรดาร์สงขลา
9 ต.ค. 2557
10.15 น.

สถานการณ์ฝน (ปัจจุบัน) – ปริมาณฝนสะสมย้อนหลัง

ปริมาณฝนสะสมย้อนหลัง 24 ชม.

วันที่ 9 ต.ค. 2557 เวลา 10:00
ปริมาณฝน 24 ชม.ย้อนหลัง(มิลลิเมตร)

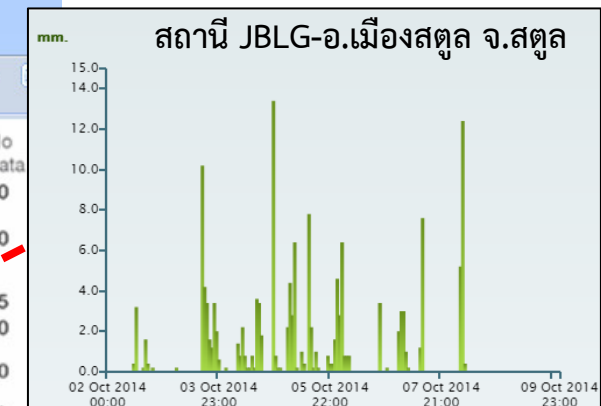
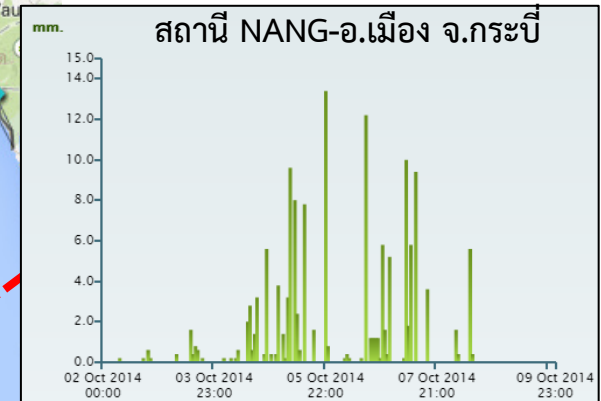
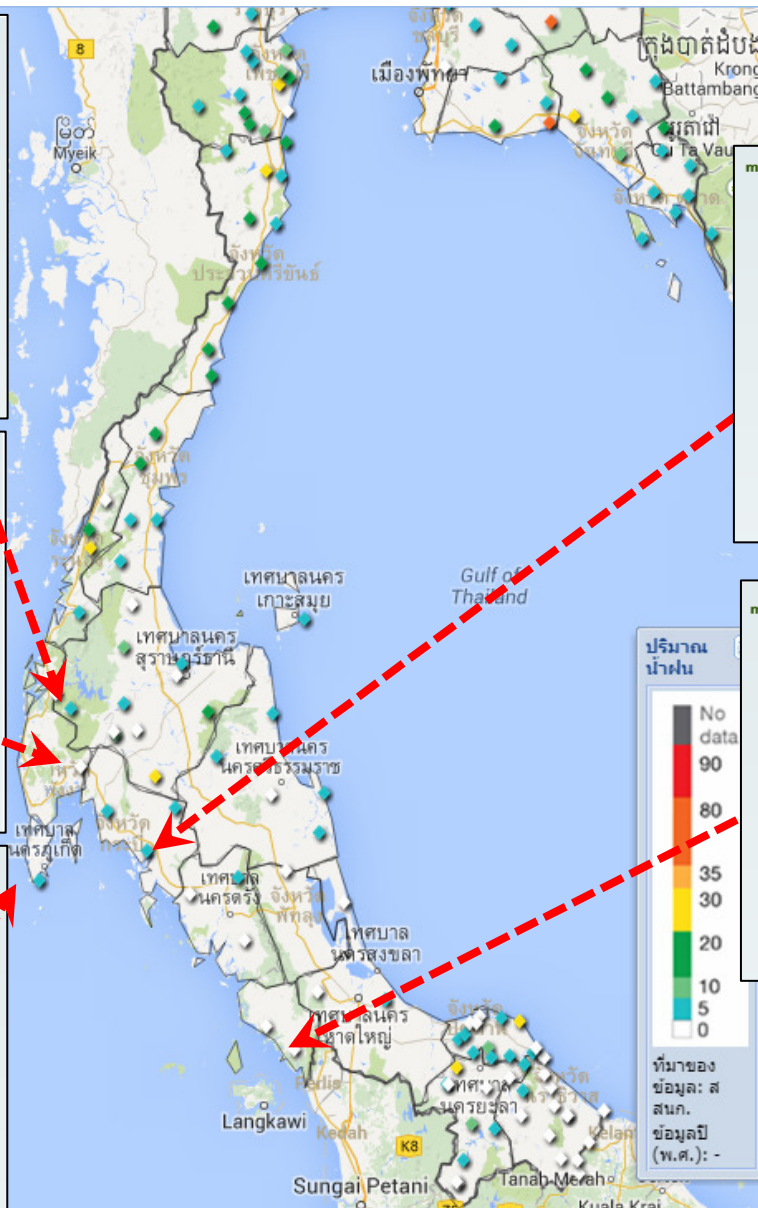
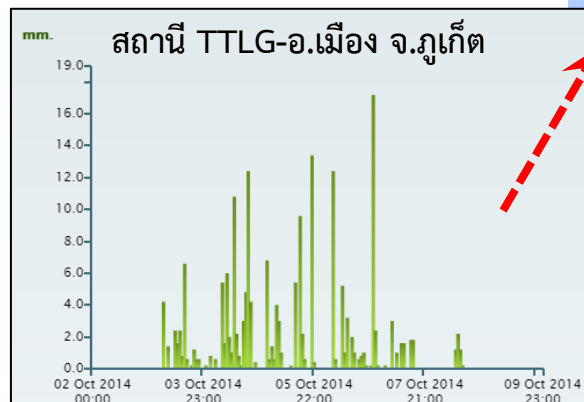
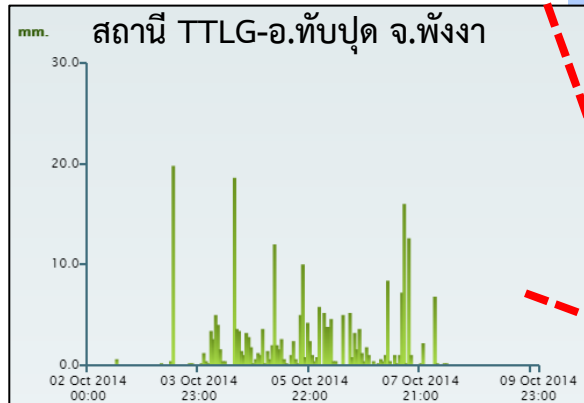
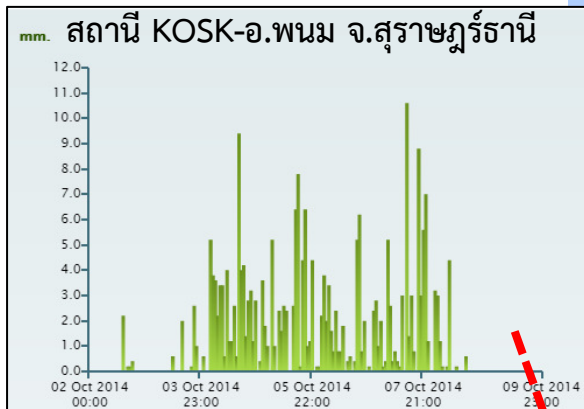
สถานที่	เวลา	ปริมาณฝน
จ.นครราชสีมา ต.บ้านใหม่ บ้าน อังกาบ	10:00	58.2
จ.กรุงเทพมหานคร ต.สามวา ต.ระ วันตก ร.ร.นวมินทร์เบญจราชาลัย	10:00	56.2
จ.สระบุรี ต.เจริญธรรม อบต.เจริญธรรม	10:00	49.2
จ.ระยอง ต.ปากน้ำกระแสด ชมชน ประแส	10:00	44.6
จ.ฉะเชิงเทรา ต.คลองตะเกรา หนองคอก	10:00	41.6
จ.บุรีรัมย์ ต.ดอนอะราง บ้านดอน อะราง	10:00	41.2
จ.บุรีรัมย์ ต.สำนางรอง สำ นางรอง	10:00	36.6
จ.ลพบุรี ต.ขอนแก่น สระ โบสถ์	10:00	35.6
จ.ปราจีนบุรี ต.ประจันตคาม ท่า งาม	10:00	33.8
จ.สระบุรี ต.หนองหม คลองแม่ น้ำ	10:00	33.2
จ.นครราชสีมา ต.ตะค บ้านสัง ข์	10:00	33
จ.นนทบุรี ต.บางชนกอก หมู่บ้าน นันทวรรณ	10:00	33
จ.นครราชสีมา ต.วังหมี วังหมี	10:00	31.8
จ.ปราจีนบุรี ต.บพราหมณ์ ทัพ ลาน	10:00	29.6
จ.เพชรบุรี ต.ท่าช้าง เขื่อนเพชร	10:00	28.6
จ.สมุทรปราการ ต.ศิระจรเข้ ใหญ่ บางเสาธง	10:00	28.2
จ.ปทุมธานี ต.รังสิต พิ้วเจอร์ รังสิต	10:00	28.2

ปริมาณฝนสะสมย้อนหลัง 7 วัน

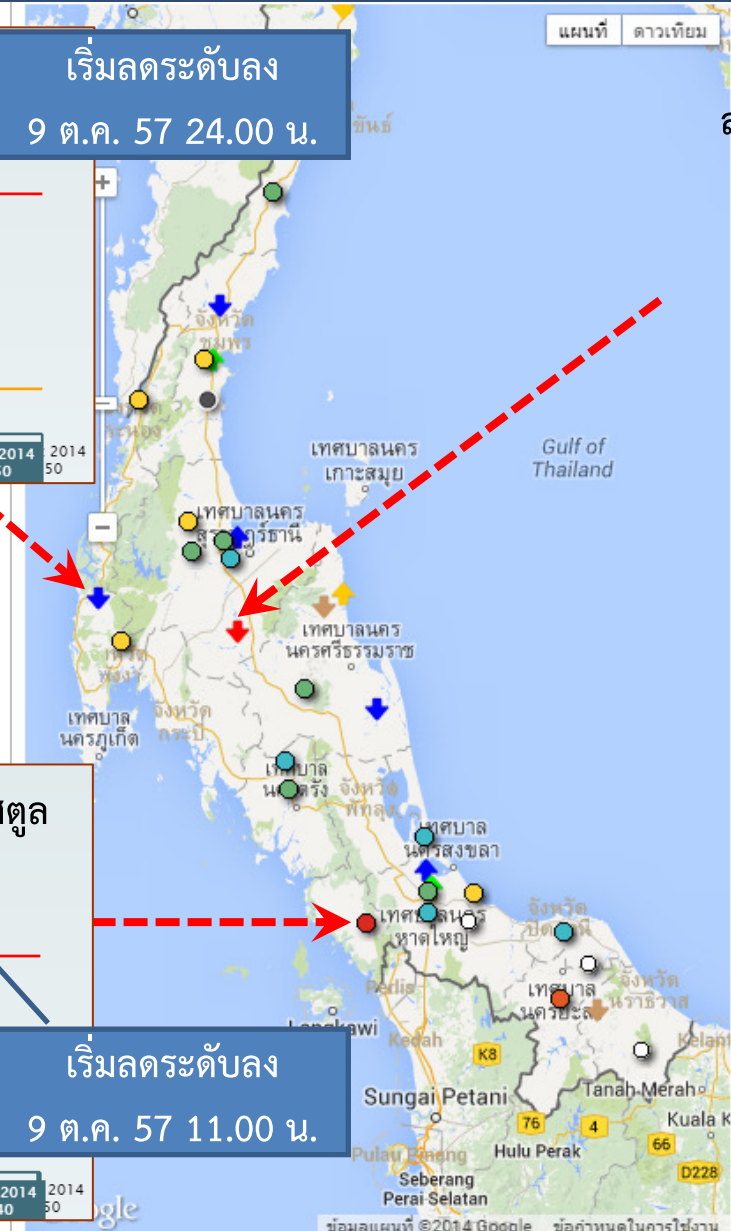
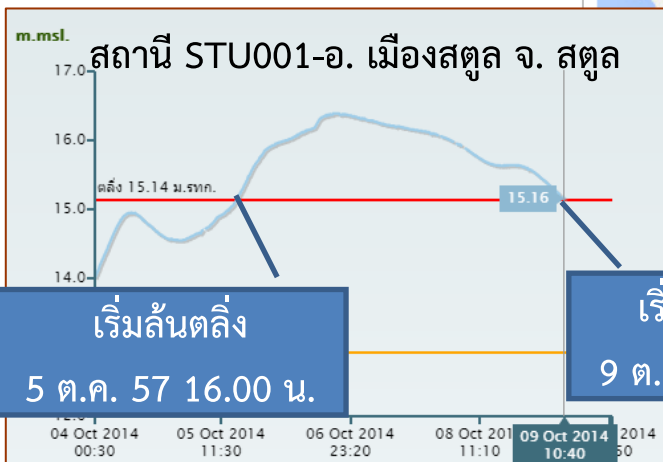
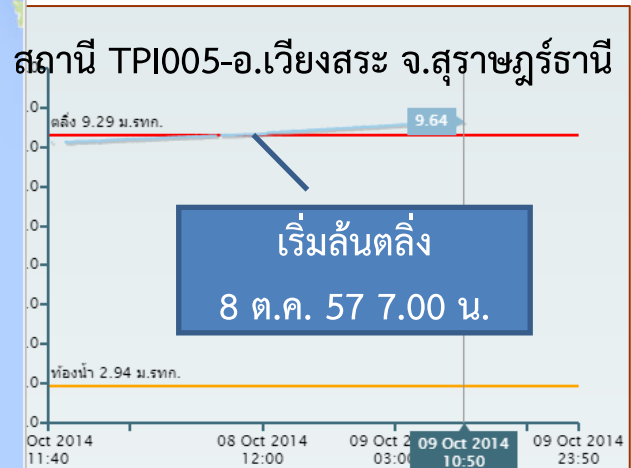
2 ตุลาคม 2557 - 8 ตุลาคม 2557

สถานี	ปริมาณฝนสะสม (mm.)
เขาสก ต.คลองตอ จ.สุราษฎร์ธานี	270.8
บ้านหินช้าง ต.ปากน้ำ จ.ระนอง	265.2
โรงพยาบาลระนอง ต.บางรีน จ.ระนอง	265
ถ้ำทองหลวง ต.ถ้ำทองหลวง จ.พังงา	259.8
พุดตาดหลวง ต.พุดตาดหลวง จ.ชลบุรี	234.2
แยกยางชม ต.หาดขาม จ.ประจวบคีรีขันธ์	221.2
เขื่อนเพชร ต.ท่าช้าง จ.เพชรบุรี	219
ไทรหนั่ง ต.เขาคราม จ.กระบี่	215.2
ร่องชะอม ต.ดอนยาง จ.เพชรบุรี	212.8
บ้านบางหิน ต.บางหิน จ.ระนอง	211.8
ท้ายฝายหนองหวาย ต.น้ำพอง จ.ขอนแก่น	200.8
บ้านยะเน้ย ต.ราไวย์ จ.ภูเก็ต	193.6
หาดทับทิม ต.แหลมกลัด จ.ตราด	191.8
ชมชนบ้านโลกพะยอม ต.ละง จ.สตูล	190
บ้านลาด ต.บ้านลาด จ.เพชรบุรี	185.2
บ้านแหลมถ่อ ต.ตะกั่วขำ จ.ตราด	167
วังวนสามัคคีธรรม ต.หนองตาแต่ม จ.ประจวบคีรีขันธ์	160.6
ชัยบุรี ต.ชัยบุรี จ.สุราษฎร์ธานี	159.4
กุดหลวง ต.กุดหลวง จ.เพชรบุรี	159.2
แหลมกรวด ต.คลองขนาน จ.กระบี่	159

สถานการณ์ฝน (ปัจจุบัน) – ปริมาณฝนสะสมย้อนหลัง

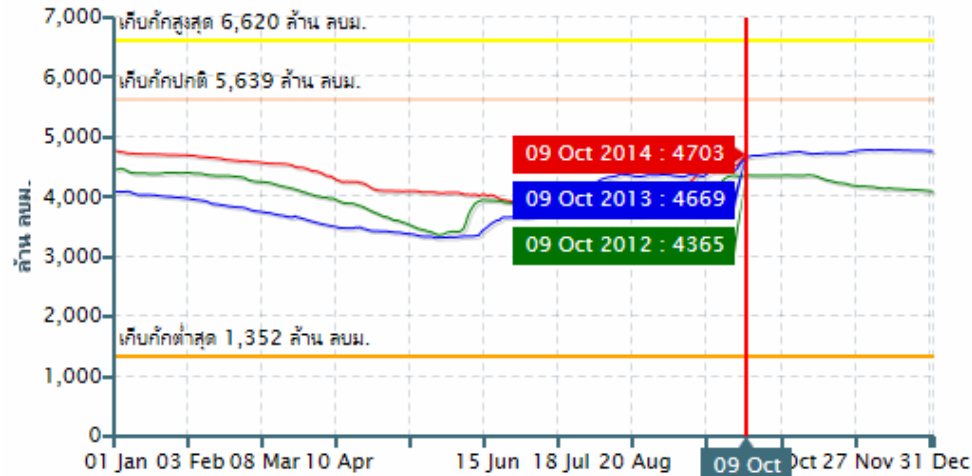


สถานการณ์น้ำ (ปัจจุบัน) - ระดับน้ำในแม่น้ำลำคลอง

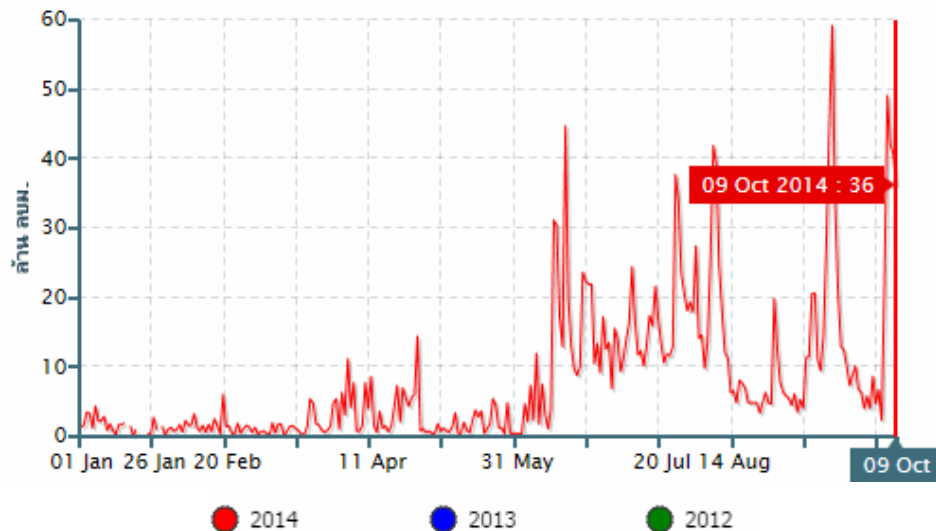


สถานการณ์น้ำ (ปัจจุบัน) - น้ำในเขื่อนรัชชประภา

ปริมาณเก็บกัก เขื่อนรัชชประภา (83%)



ปริมาณน้ำไหลลงอ่างฯ เขื่อนรัชชประภา (83%)



รายงาน ณ วันที่ 9 ต.ค. 57

ปริมาณน้ำ 4,703 ล้าน ลบ.ม. (83%)

ใช้การได้จริง 3,351 ล้าน ลบ.ม. (59%)

รับน้ำได้อีก 936 ล้าน ลบ.ม.

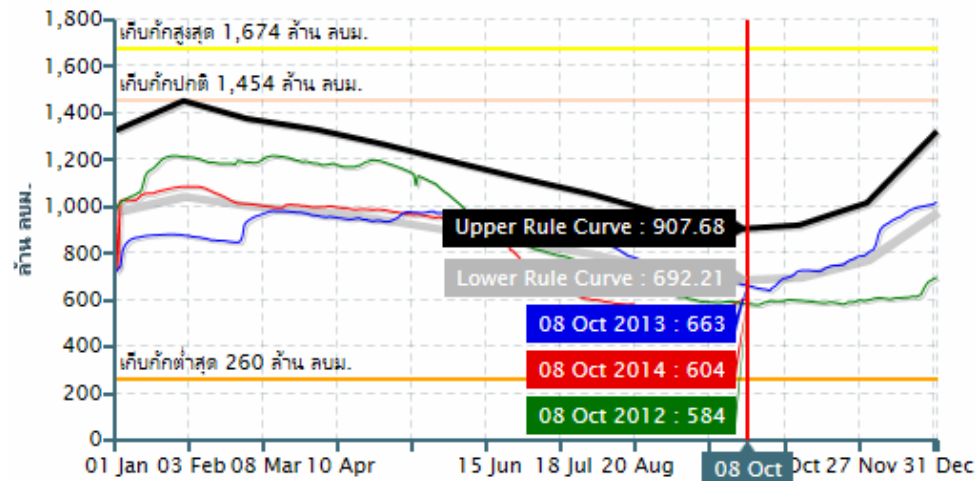
ไหลเข้า วันนี้ 36.16 ล้าน ลบ.ม.

ระบาย ไม่มีการระบาย

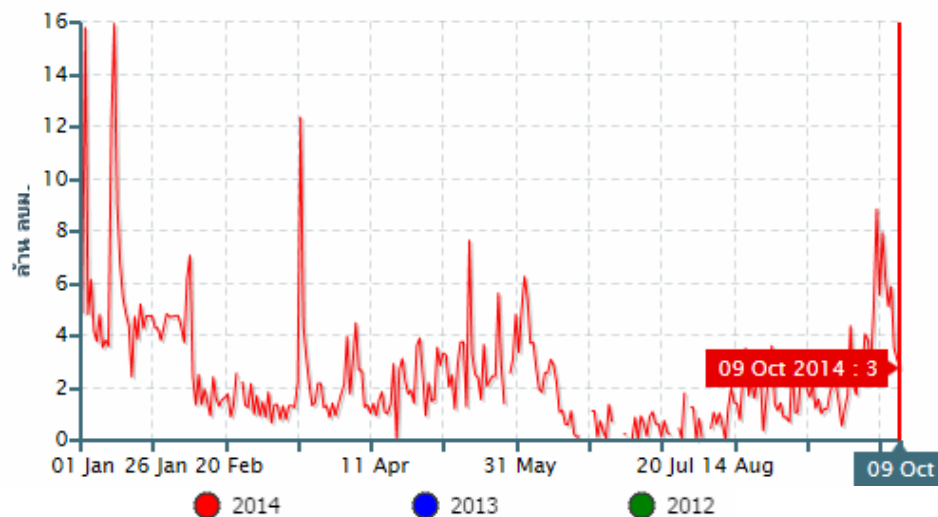
ที่มา: กรมชลประทาน, การไฟฟ้าฝ่ายผลิตแห่งประเทศไทย

สถานการณ์น้ำ (ปัจจุบัน) - น้ำในเขื่อนบางลาง

ปริมาณเก็บกัก เขื่อนบางลาง (42%)



ปริมาณน้ำไหลลงอ่างฯ เขื่อนบางลาง (42%)



รายงาน ณ วันที่ 9 ต.ค. 57

ปริมาณน้ำ 605 ล้าน ลบ.ม. (42%)

ใช้การได้จริง 345 ล้าน ลบ.ม. (24%)

รับน้ำได้อีก 849 ล้าน ลบ.ม.

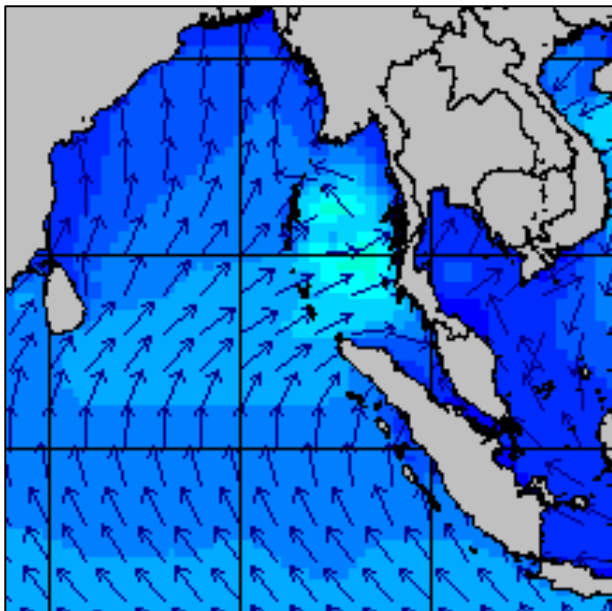
ไหลเข้า วันนี้ 2.74 ล้าน ลบ.ม.

ระบาย วันนี้ 2 ล้าน ลบ.ม.

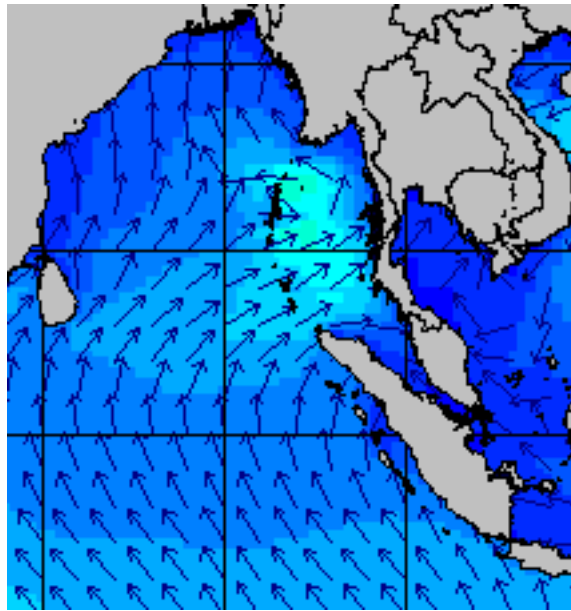
ที่มา: กรมชลประทาน, การไฟฟ้าฝ่ายผลิตแห่งประเทศไทย

สถานการณ์คลื่นทะเล (ปัจจุบัน) - แผนภาพความสูงและทิศทางคลื่น

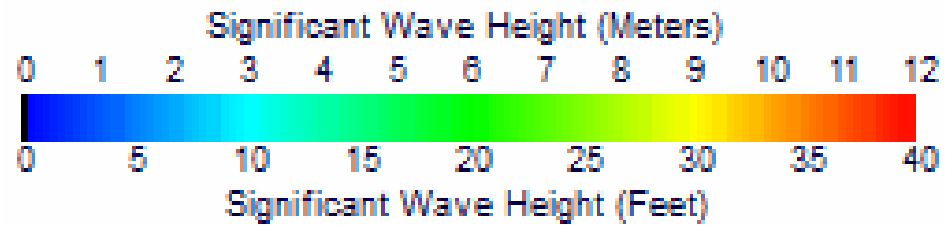
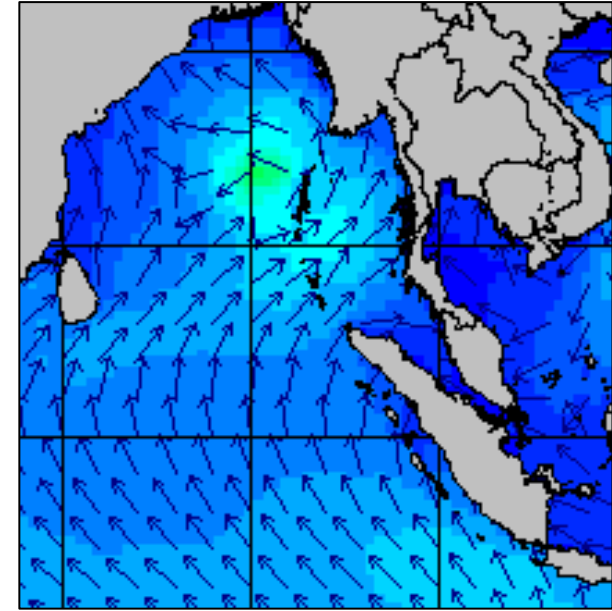
7 ต.ค. 2557



8 ต.ค. 2557



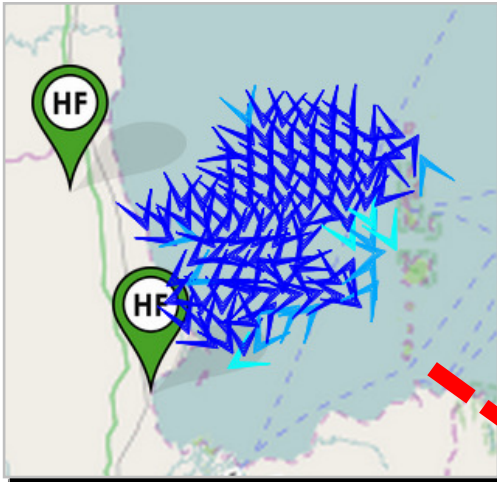
9 ต.ค. 2557



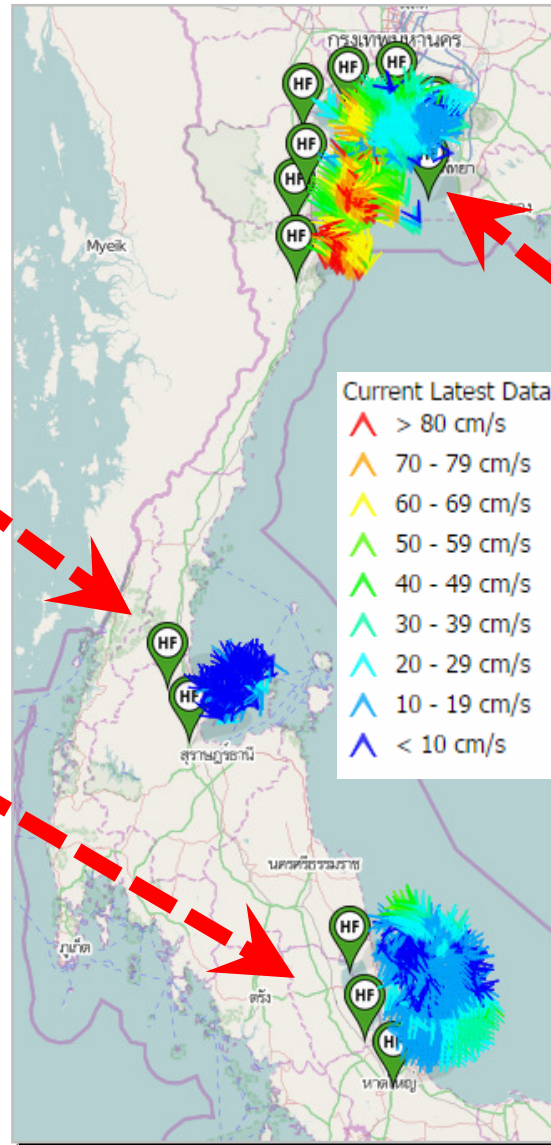
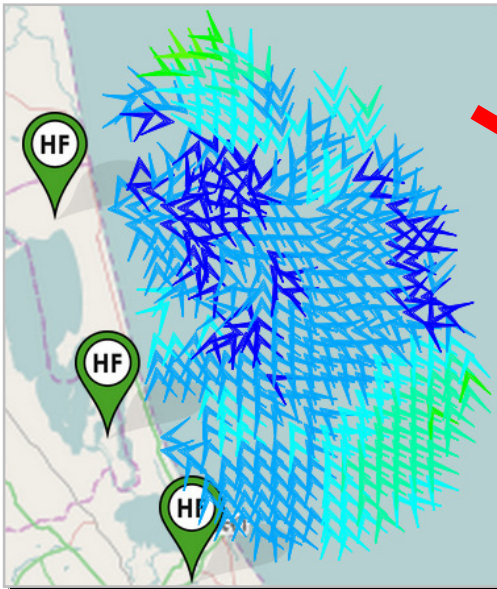
ที่มา: Ocean Weather inc.

สถานการณ์ทิศทางและความเร็วของกระแสน้ำ วันที่ 9 ต.ค. 57

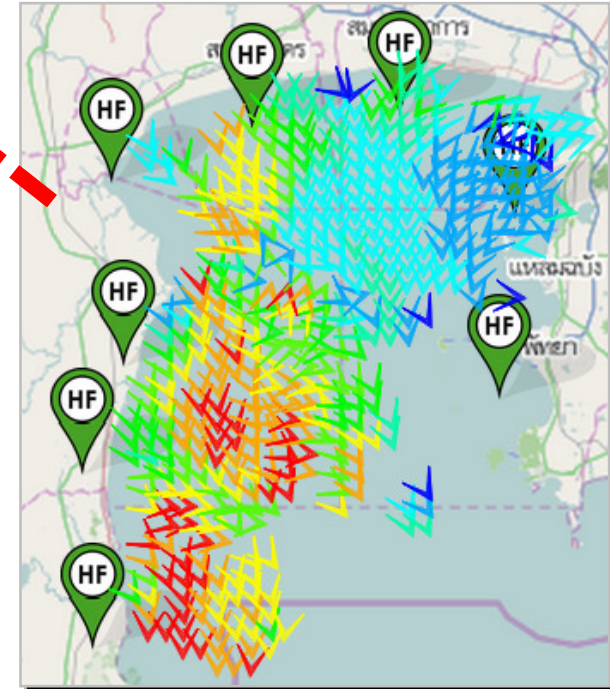
เวลา 7.00 น.



เวลา 8.00 น.



เวลา 8.00 น.

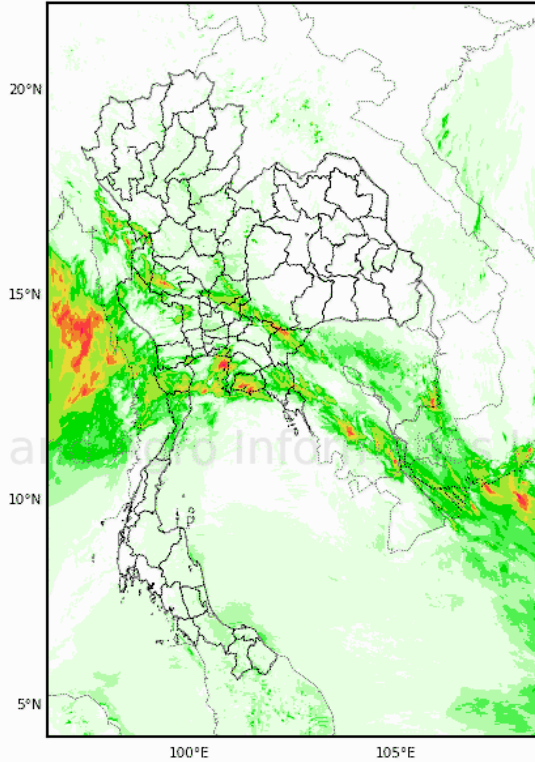


ที่มา: สทอภ.

สถานการณ์ฝน (คาดการณ์) - แบบจำลองสภาพอากาศ WRF

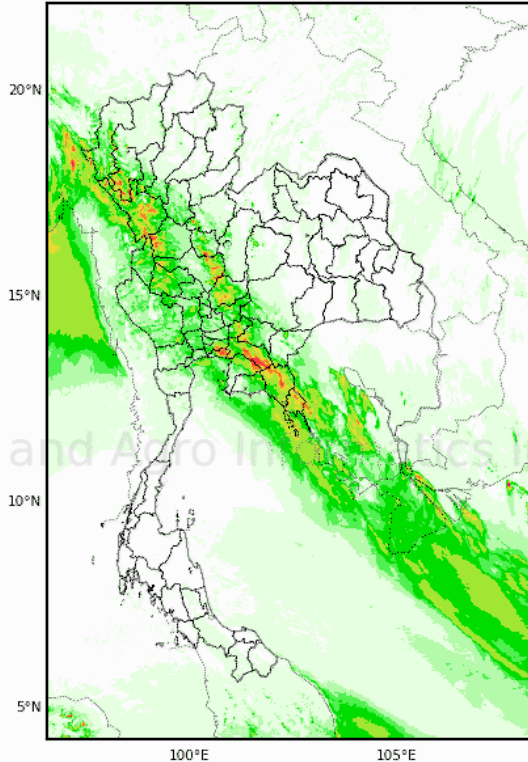
ความละเอียด 3x3 กม. ช่วงวันที่ 9-11 ต.ค. 2557

24-Hour Precipitation, Thailand Model (3km x 3km)
08-Oct-2014 19:00 to 09-Oct-2014 19:00 (Bangkok Time)



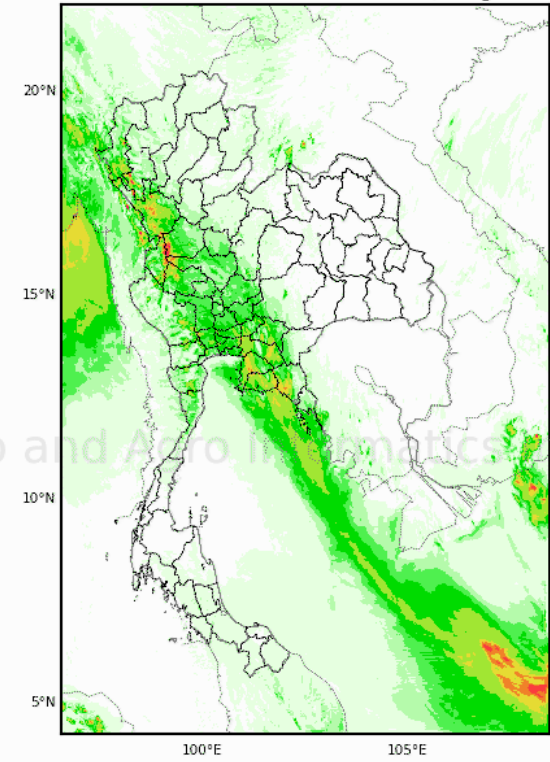
9 ต.ค. 2557

24-Hour Precipitation, Thailand Model (3km x 3km)
09-Oct-2014 19:00 to 10-Oct-2014 19:00 (Bangkok Time)

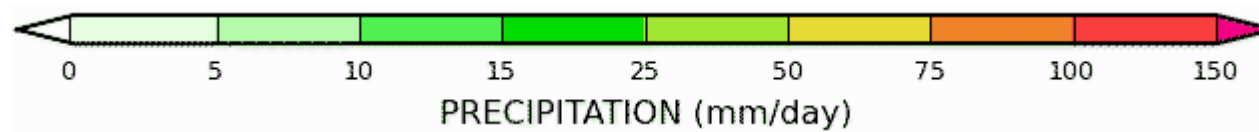


10 ต.ค. 2557

24-Hour Precipitation, Thailand Model (3km x 3km)
10-Oct-2014 19:00 to 11-Oct-2014 19:00 (Bangkok Time)

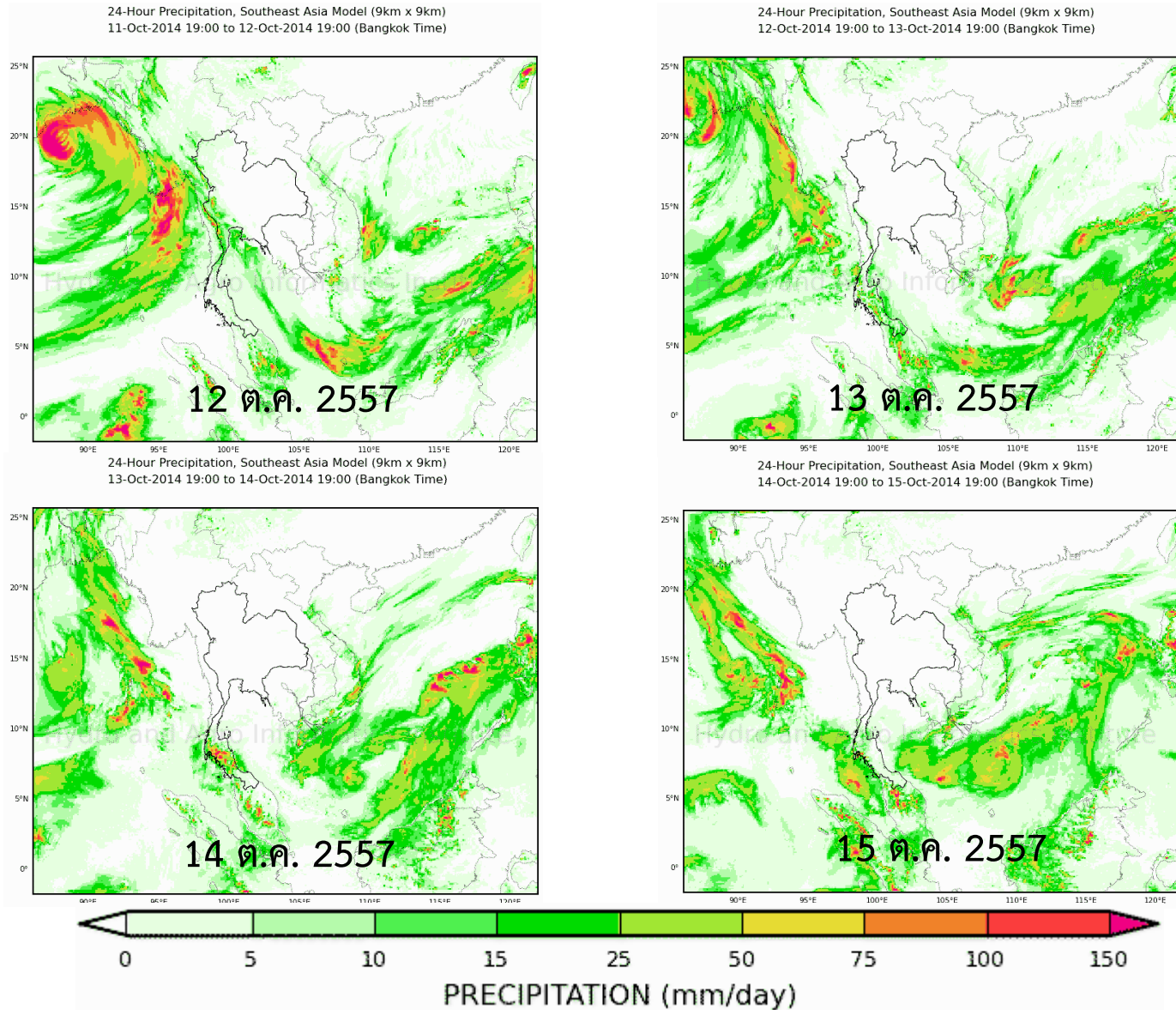


11 ต.ค. 2557



สถานการณ์ฝน (คาดการณ์) - แบบจำลองสภาพอากาศ WRF

ความละเอียด 9x9 กม. ช่วงวันที่ 12-15 ต.ค. 57

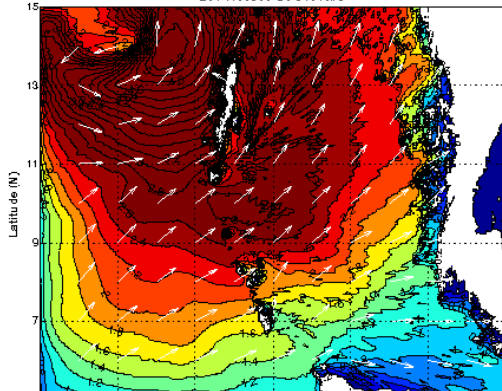


สถานการณ์ทะเล (คาดการณ์) - ความสูงและทิศทางคลื่น

อันดามัน

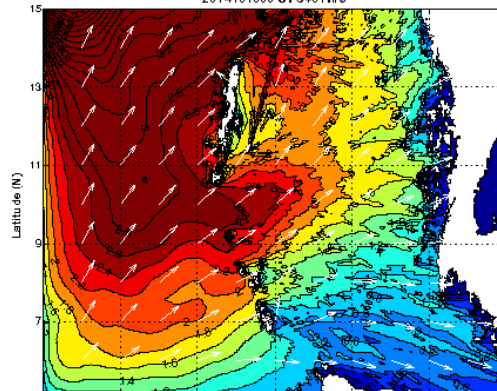
9 ต.ค. 2557

Andaman sea
Significant Wave Height and Direction
2014100900 UTC+07hrs



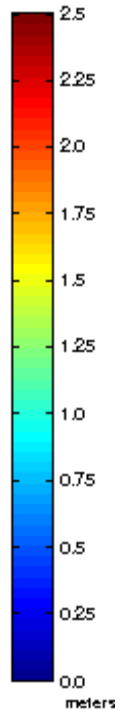
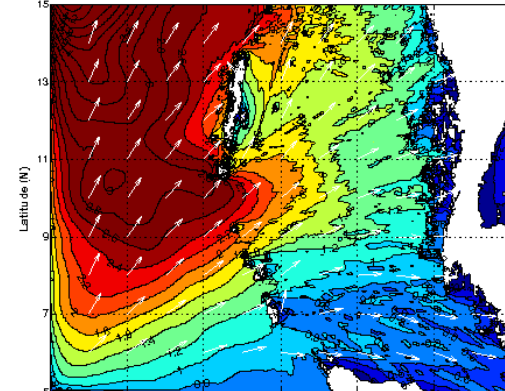
10 ต.ค. 2557

Andaman sea
Significant Wave Height and Direction
2014101000 UTC+07hrs



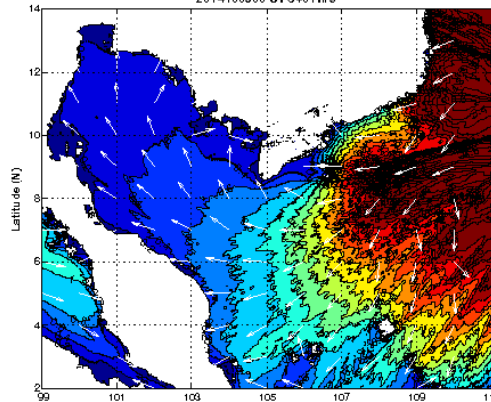
11 ต.ค. 2557

Andaman sea
Significant Wave Height and Direction
2014101100 UTC+07hrs

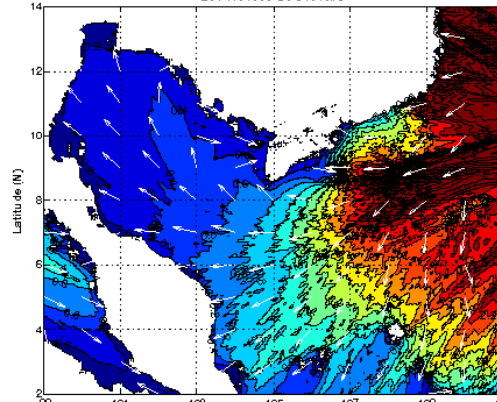


อ่าวไทย

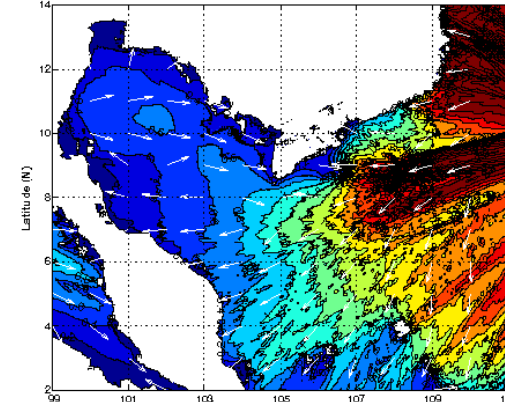
Gulf of Thailand
Significant Wave Height and Direction
2014100900 UTC+07hrs



Gulf of Thailand
Significant Wave Height and Direction
2014101000 UTC+07hrs



Gulf of Thailand
Significant Wave Height and Direction
2014101100 UTC+07hrs



Initial date 20141004 00UTC

ที่มา: สสนก.

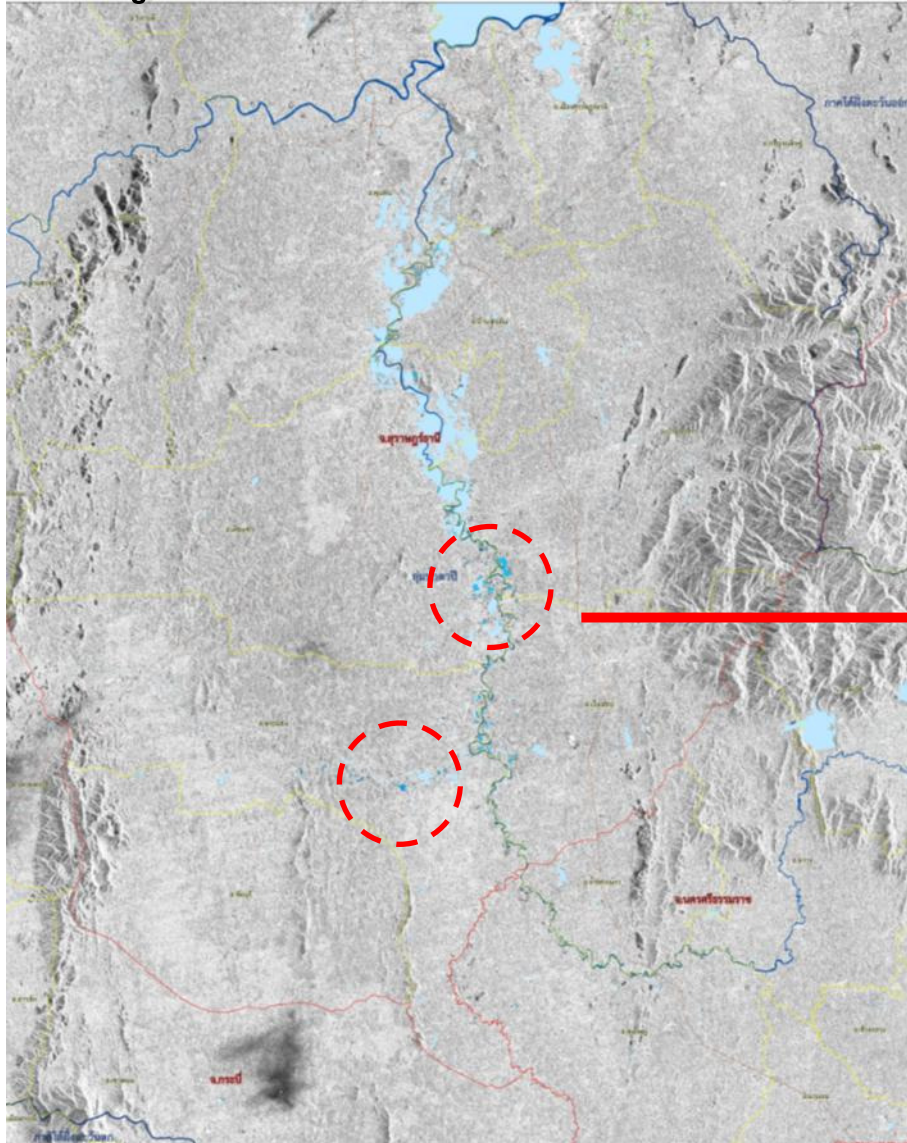
ภาคผนวก

ภาพเหตุการณ์สันอ่างเก็บน้ำพัง ที่อ่างเก็บน้ำแม่คะเมย อ.แก่งกระจาน จ.เพชรบุรี



แผนที่น้ำท่วมจากดาวเทียม COSMO-SkyMed2 จังหวัดสุราษฎร์ธานี

ข้อมูลเมื่อวันที่ 8 ต.ค. 57 เวลา 5.53 น.



ประมาณการพื้นที่น้ำท่วม

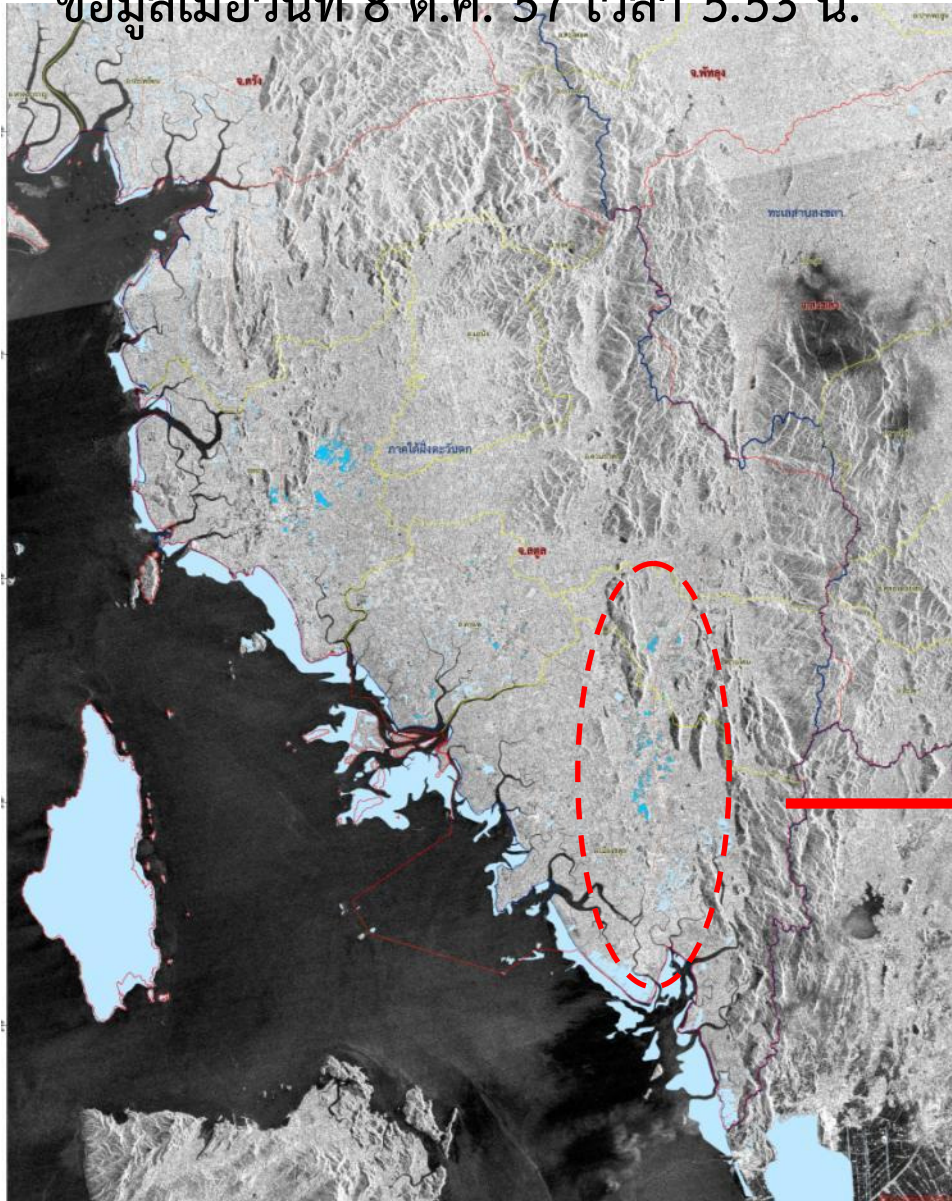
เคียนซา	1,188 ไร่
เวียงสระ	357 ไร่
บ้านนาเดิม	1,101 ไร่
พระแสง	196 ไร่
พุนพิน	110 ไร่
บ้านนาสาร	451 ไร่
รวม	3,403 ไร่



ที่มา: สทอภ.

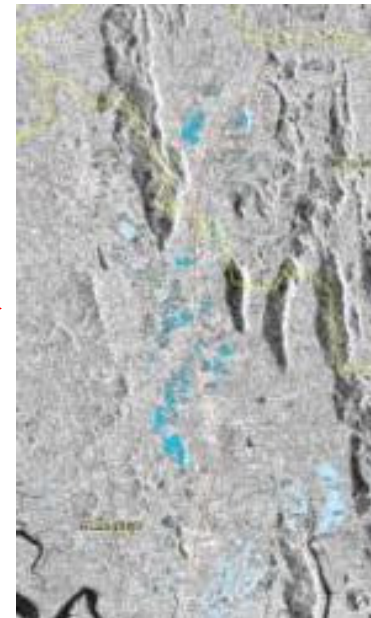
แผนที่น้ำท่วมจากดาวเทียม COSMO-SkyMed2 จังหวัดสตูล

ข้อมูลเมื่อวันที่ 8 ต.ค. 57 เวลา 5.53 น.



ประมาณการพื้นที่น้ำท่วม

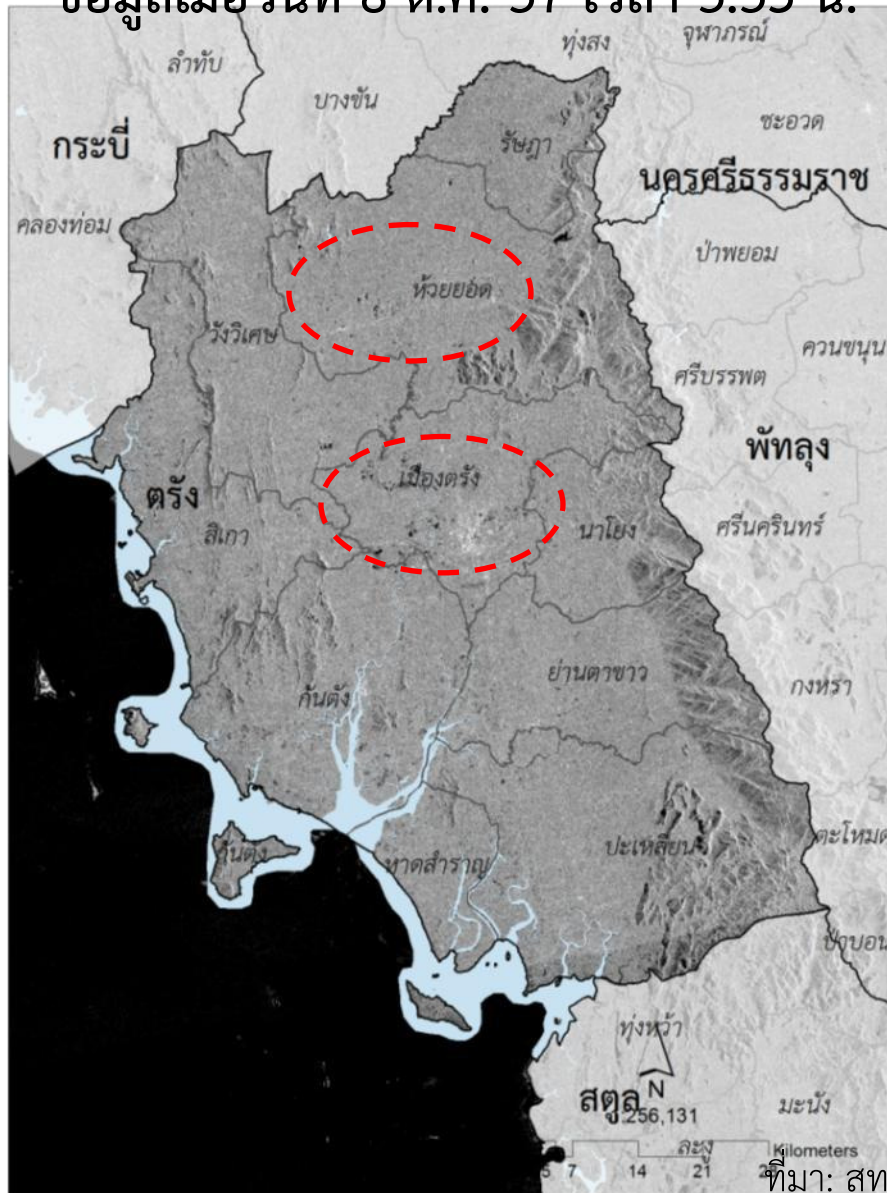
เมืองสตูล	912 ไร่
ควนโดน	226 ไร่
ท่าแพ	225 ไร่
ละงู	2,114 ไร่
รวม	3,476 ไร่



ที่มา: สทอภ.

แผนที่น้ำท่วมจากดาวเทียม COSMO-SkyMed2 บริเวณจังหวัดตรัง

ข้อมูลเมื่อวันที่ 8 ต.ค. 57 เวลา 5.53 น.



ประมาณการพื้นที่น้ำท่วม

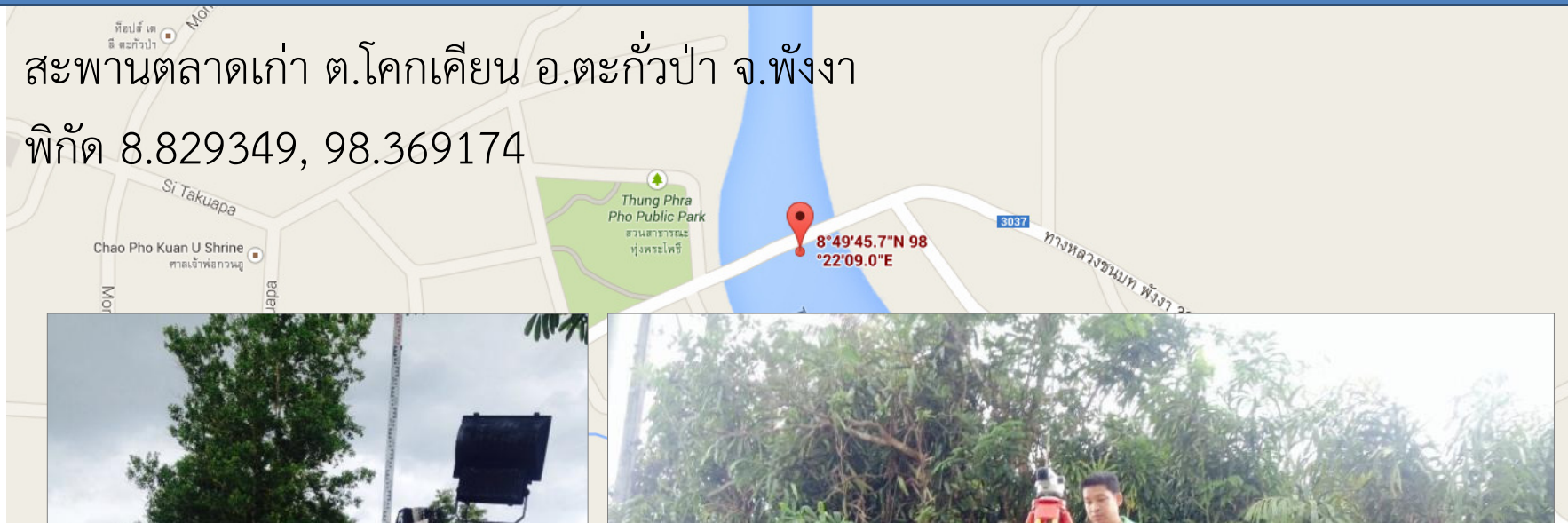
เมืองตรัง	570 ไร่
กันตัง	22 ไร่
วังวิเศษ	9 ไร่
ห้วยยอด	9 ไร่
รวม	610 ไร่

ที่มา: สทอภ.

ทีมสำรวจระดับอ้างอิงที่สถานีสะพานตลาดเก่า

สะพานตลาดเก่า ต.โคกเคียน อ.ตะกั่วป่า จ.พังงา

พิกัด 8.829349, 98.369174



ทีมสำรวจติดตั้งโทรมาตรคลองสก

สะพานข้ามแม่น้ำคลองสก

ต.คลองสก อ.พนม จ. สุราษฎร์ธานี

พิกัด 8.881919, 98.678972



ภาพน้ำท่วมบริเวณนอกเขตเทศบาล



ณ วันที่ 8 ต.ค. 57 เวลา 15.40 น.
เกิดน้ำท่วมขังประมาณ 50-70 เซนติเมตร
บริเวณนอกเขตเทศบาล ต.โคกเคียน อ.ตะกั่วป่า จ.พังงา