

ปฏิบัติการร่วมกันและบรรเทาอุทกภัยภาคใต้

ประจำวันที่ 8 ตุลาคม 2557 (เวลา 18.00 น.)

www.nhc.in.th



GISTDA



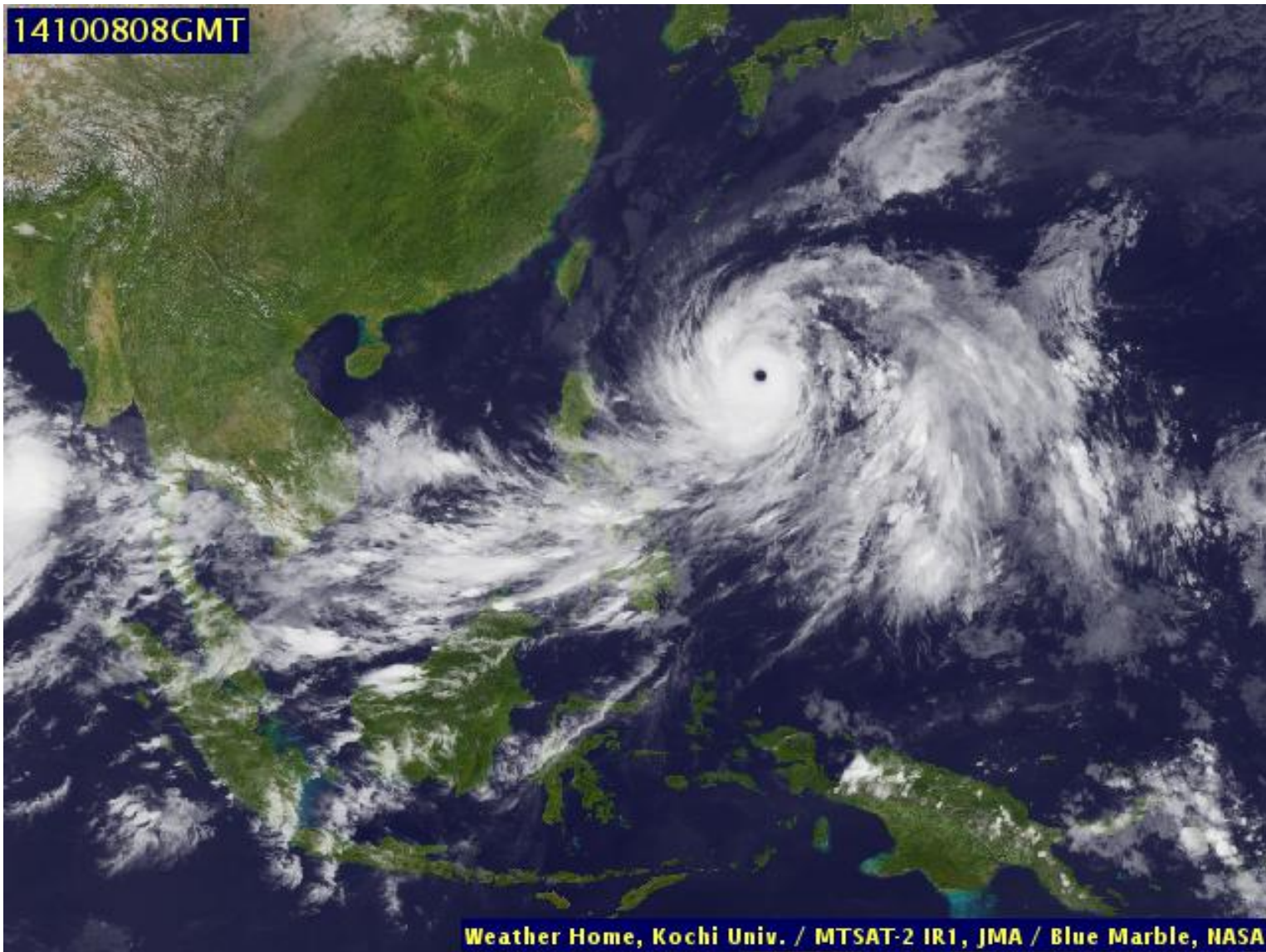
EGA
e-Government Agency

สรุปสถานการณ์

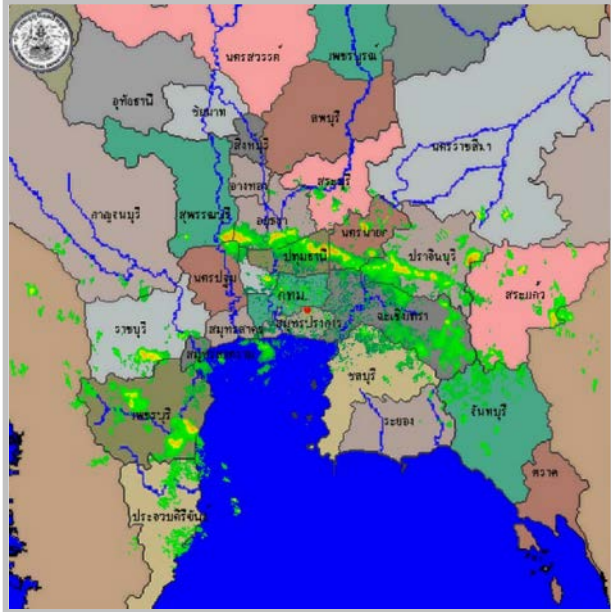
- **กลุ่มเมฆ** ยังคงมีกลุ่มเมฆปกคลุมเป็นหย่อม ๆ ตลอดแนวภาคใต้ ทะเลอันดามัน และอ่าวไทย โดยปริมาณเมฆเบาบางลงเมื่อเทียบกับเมื่อวาน
- **ปริมาณฝนสะสม 24 ชั่วโมงที่ผ่านมา** ฝนตกหนักในพื้นที่ภาคใต้ตอนบนบริเวณจังหวัด**เพชรบุรี ประจวบคีรีขันธ์ และราชบุรี**
- **ระดับน้ำในแม่น้ำสำคัญ** เกิดน้ำล้นตลิ่งที่ อ.ตะกั่วป่า จ.พังงา อ.เมือง จ.สตูล และ อ.เวียงสระ จ.สุราษฎร์ธานี
- **คาดการณ์ฝน** วันที่ 8 ต.ค. จะยังคงมีฝนตกหนักถึงหนักมากในพื้นที่ภาคใต้ตอนบนบริเวณจังหวัด**ราชบุรี เพชรบุรี ประจวบคีรีขันธ์** รวมถึงภาคกลางตอนล่างบริเวณจังหวัด**สมุทรสาครและสมุทรสงคราม** จากนั้น ช่วงวันที่ 9-10 ต.ค. ภาคใต้จะมีปริมาณฝนลดลง โดยกลุ่มฝนจะเคลื่อนตัวขึ้นสู่ตอนบน ทำให้เกิดฝนตกตลอดแนวด้านตะวันตกของประเทศตั้งแต่ภาคเหนือจนถึงภาคกลาง บริเวณภาคตะวันออก ภาคกลาง ตอนล่างรวมถึงกรุงเทพมหานครและปริมณฑล โดยจะมีฝนตกกระจายและฝนตกหนักในบางพื้นที่

คำเตือน : **เฝ้าระวังฝนตกหนักวันที่ 8-9 ต.ค. 57** ในพื้นที่**ภาคใต้ตอนบนบริเวณจังหวัดราชบุรี เพชรบุรี ประจวบคีรีขันธ์ สมุทรสงคราม และสมุทรสาคร** ซึ่งอาจทำให้เกิดน้ำป่าไหลหลากและน้ำล้นตลิ่ง

สถานการณ์ฝน (ปัจจุบัน) – ภาพเมฆ วันที่ 8 ต.ค. 57 15.00 น.



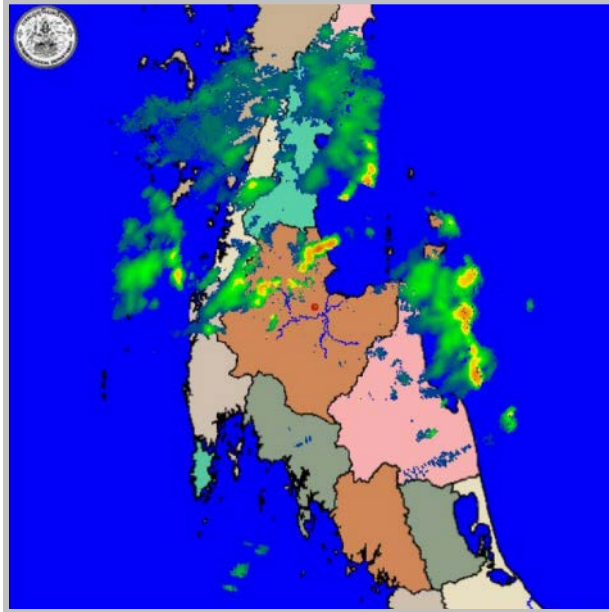
สถานการณ์ฝน (ปัจจุบัน) – เรดาร์ตรวจอากาศ



เรดาร์สุวรรณภูมิ

8 ต.ค. 2557

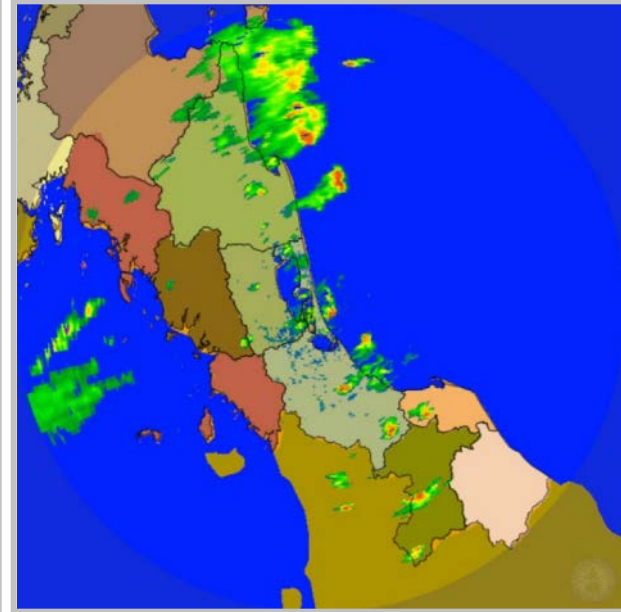
15.30 น.



เรดาร์สุราษฎร์ธานี

8 ต.ค. 2557

15.30 น.



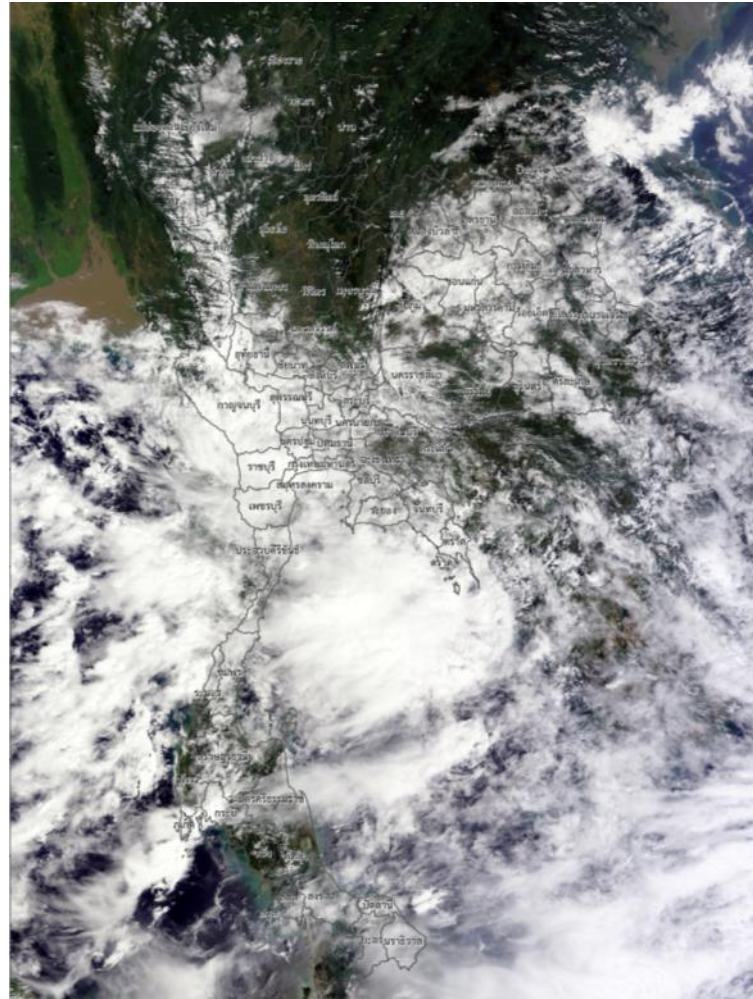
เรดาร์สงขลา

8 ต.ค. 2557

15.45 น.

ดาวเทียม AQUA

ณ วันที่ 8 ต.ค. 57 เวลา 10.49 น.



ที่มา: สทอภ.

วันที่ 8 ตุลาคม 2557 เวลา 18.00 น.

สถานการณ์ฝน (ปัจจุบัน) – ปริมาณฝนสะสมย้อนหลัง

ปริมาณฝนสะสมย้อนหลัง 24 ชม.

วันที่ 8 ต.ค. 2557 เวลา 16:00
ปริมาณฝน 24 ชม.ย้อนหลัง(มิลลิเมตร)

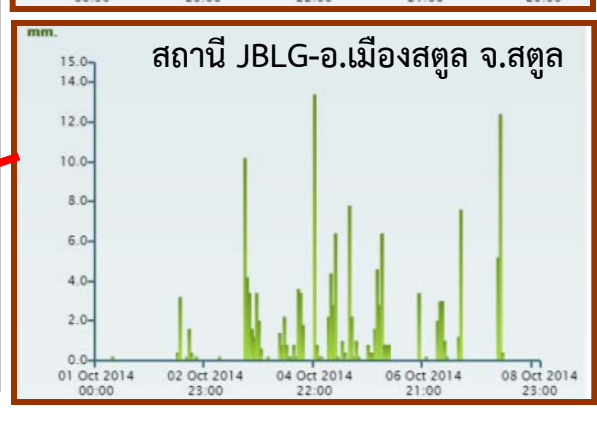
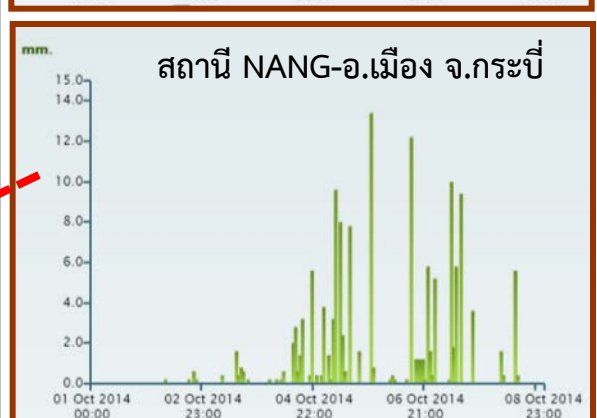
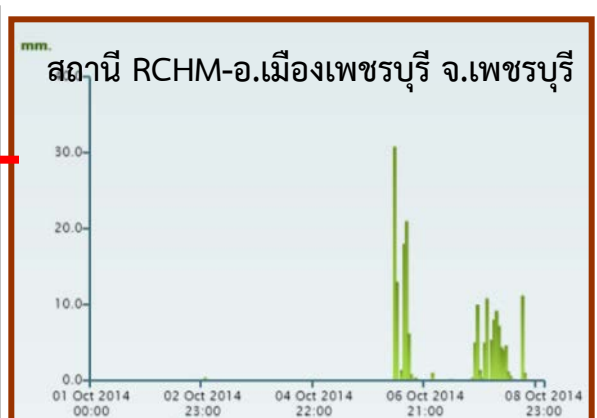
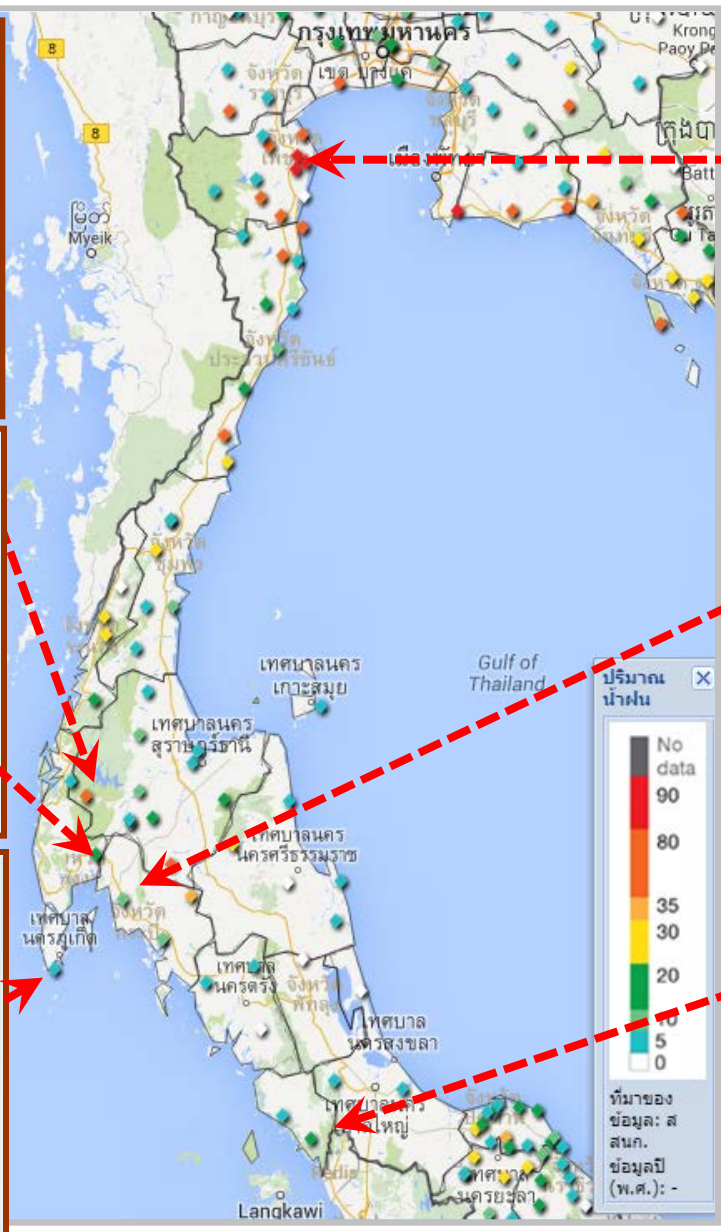
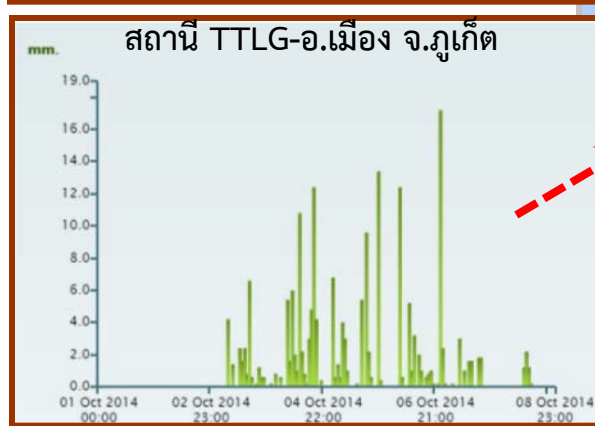
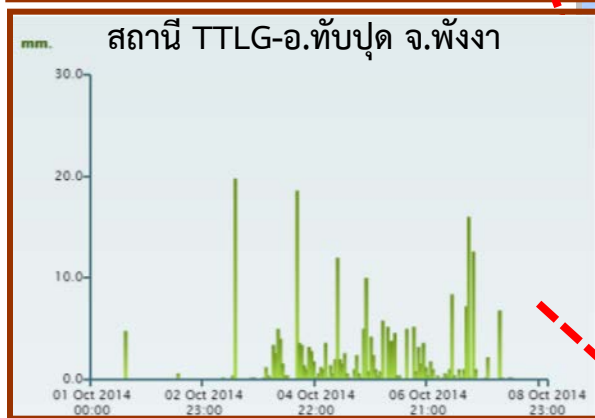
สถานที่	เวลา	ปริมาณฝน
จ.เพชรบุรี ต.บ้านลาด บ้านลาด	16:00	115.8
จ.เพชรบุรี ต.ท่าสาย เขื่อนเพชร	16:00	112.2
จ.เพชรบุรี ต.ดอนยาง ร่องชะอม	16:00	96.4
จ.ชลบุรี ต.พลูดาวหลวง พลูดาวหลวง	16:00	94.2
จ.เพชรบุรี ต.บ้านกุ่ม บ้านปากคลอง	16:00	69.6
จ.เพชรบุรี ต.กสัดหลวง กสัดหลวง	16:00	68.8
จ.ราชบุรี ต.บ้านบึง โป่งกระทิง	16:00	66.6
จ.ระยอง ต.บ้านแลง บ้านแลง	16:00	65.8
จ.เพชรบุรี ต.ท่าตะคร้อ ท่าตะคร้อ	16:00	65.6
จ.ระยอง ต.ปากน้ำกระแสะ ชมชนประแส	16:00	52
จ.ประจวบคีรีขันธ์ ต.หัวหิน หัวหินเมาทท์เทินวิลล์	16:00	50.6
จ.เพชรบุรี ต.ไร่ใหม่พัฒนา ไร่ใหม่พัฒนา	16:00	45.8
จ.สุราษฎร์ธานี ต.คลองศก เขาสัก	16:00	45.2
จ.ฉะเชิงเทรา ต.คลองตะเกรา หนองคอก	16:00	43
จ.ตราด ต.เกาะช้างใต้ บางเบ้า	16:00	43
จ.ประจวบคีรีขันธ์ ต.หนองตาแต้ม วังวนสามัคคีธรรม	16:00	40.2
จ.ตราด ต.หนองบอน หนองบอน	16:00	40.2
จ.ประจวบคีรีขันธ์ ต.ทองมั่งคด วิทยาลัยการอาชีพบางสะพาน	16:00	37.6
จ.สุราษฎร์ธานี ต.ชัยบุรี ชัยบุรี	16:00	37.2

ปริมาณฝนสะสมย้อนหลัง 7 วัน

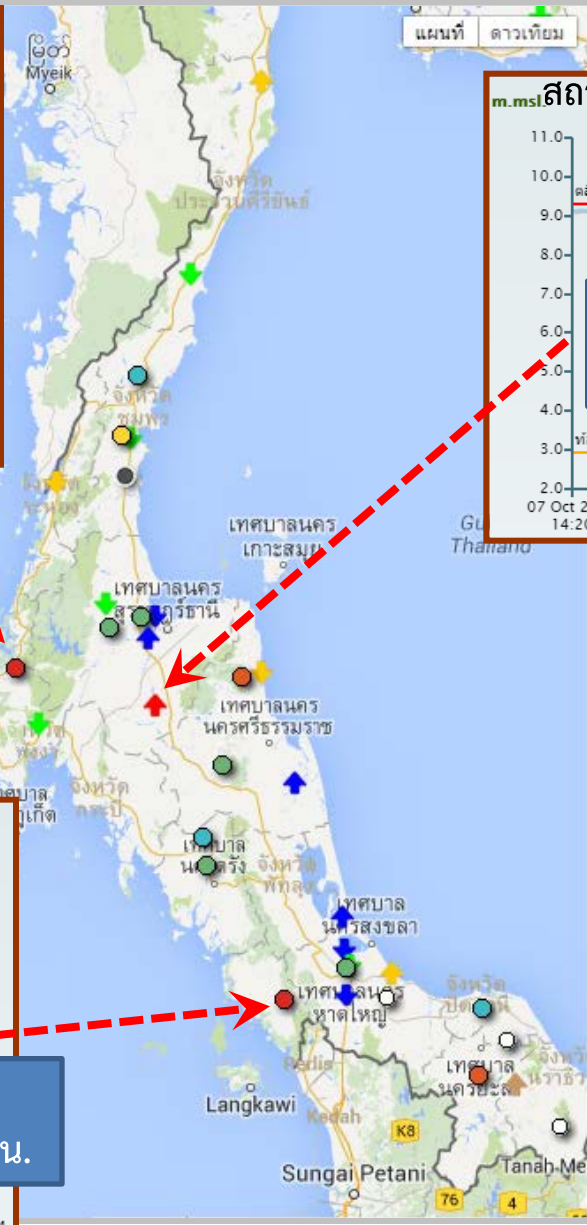
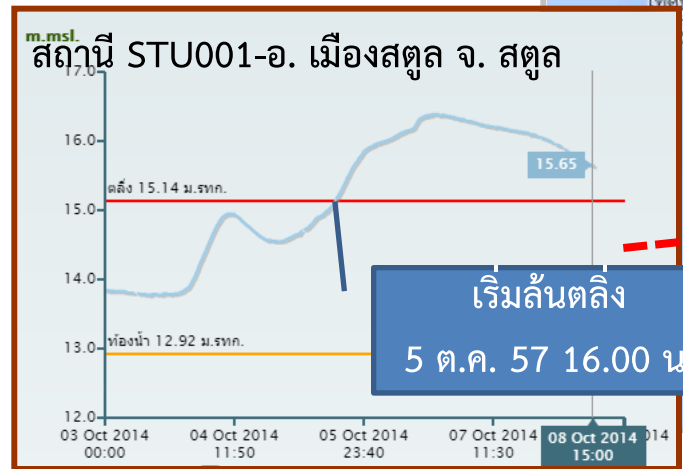
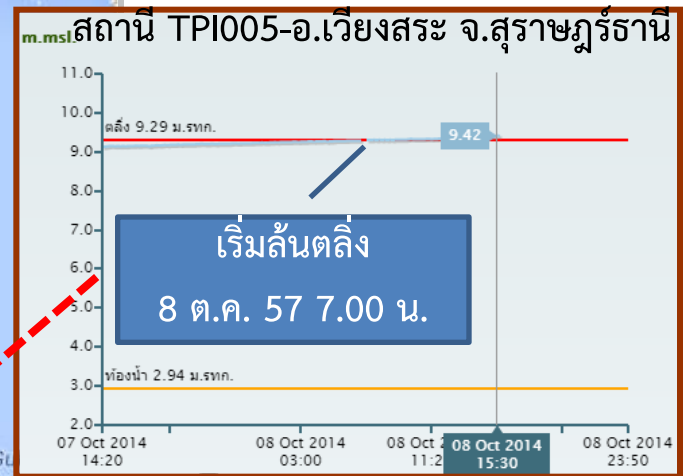
1 ตุลาคม 2557 - 7 ตุลาคม 2557

สถานี	ปริมาณฝนสะสม (mm.)
เขาสก ต.คลองศก จ.สุราษฎร์ธานี	266.8
ถ้ำทองหลาง ต.ถ้ำทองหลาง จ.พังงา	260.8
บ้านหินช้าง ต.ปากน้ำ จ.ระนอง	250.8
โรงพยาบาลระนอง ต.บางริน จ.ระนอง	241
ท้ายฝายหนองหาว ต.น้ำพอง จ.ขอนแก่น	214.2
แยกยางชมพู ต.หาดขาม จ.ประจวบคีรีขันธ์	211
ไทรหนั่ง ต.เขาดราม จ.กระบี่	209.4
บ้านบางหิน ต.บางหิน จ.ระนอง	207.8
พลูดาวหลวง ต.พลูดาวหลวง จ.ชลบุรี	206.2
ร่องชะอม ต.ดอนยาง จ.เพชรบุรี	196.4
ชมชนบ้านโคกพะยอม ต.ละง จ.สตูล	190
เขื่อนเพชร ต.ท่าสาย จ.เพชรบุรี	189
บ้านยะเน้ย ต.ราไวย์ จ.ภูเก็ต	188.8
หาดทับทิม ต.แหลมกลัด จ.ตราด	180.2
บ้านลาด ต.บ้านลาด จ.เพชรบุรี	169.8
บ้านแหลมค้อ ต.ตะกวาง จ.ตราด	166.2
เจ๊ะบิลัง ต.เจ๊ะบิลัง จ.สตูล	157.8
แหลมกรวด ต.คลองขนาน จ.กระบี่	156.8
วังวนสามัคคีธรรม ต.หนองตาแต้ม จ.ประจวบคีรีขันธ์	150
ตลาดย่านตาขาว1 ต.ย่านตาขาว จ.ตรัง	145.8

สถานการณ์ฝน (ปัจจุบัน) – ปริมาณฝนสะสมย้อนหลัง

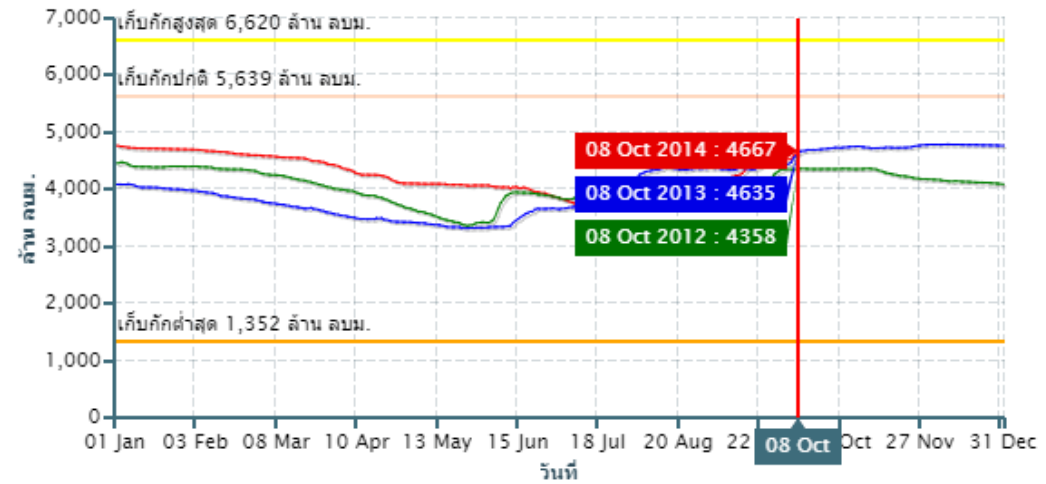


สถานการณ์น้ำ (ปัจจุบัน) - ระดับน้ำในแม่น้ำลำคลอง

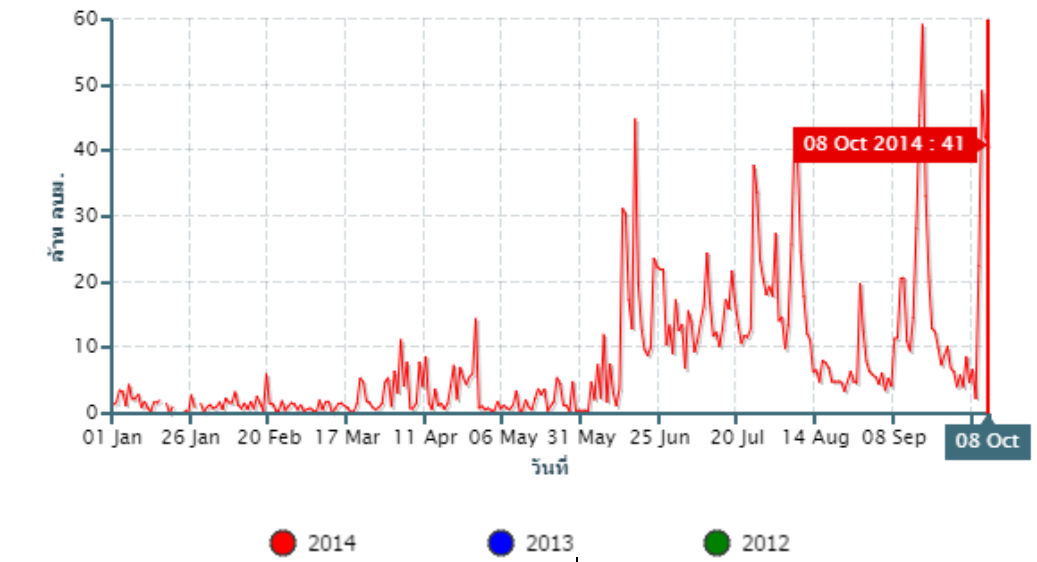


สถานการณ์น้ำ (ปัจจุบัน) - น้ำในเขื่อนรัชชประภา

ปริมาณเก็บกัก เขื่อนรัชชประภา (83%)



ปริมาณน้ำไหลลงอ่างฯ เขื่อนรัชชประภา (83%)



ที่มา: กรมชลประทาน, การไฟฟ้าฝ่ายผลิตแห่งประเทศไทย

รายงาน ณ วันที่ 8 ต.ค. 57

ปริมาณน้ำ 4,667 ล้าน ลบ.ม. (83%)

ใช้การได้จริง 3,315 ล้าน ลบ.ม. (59%)

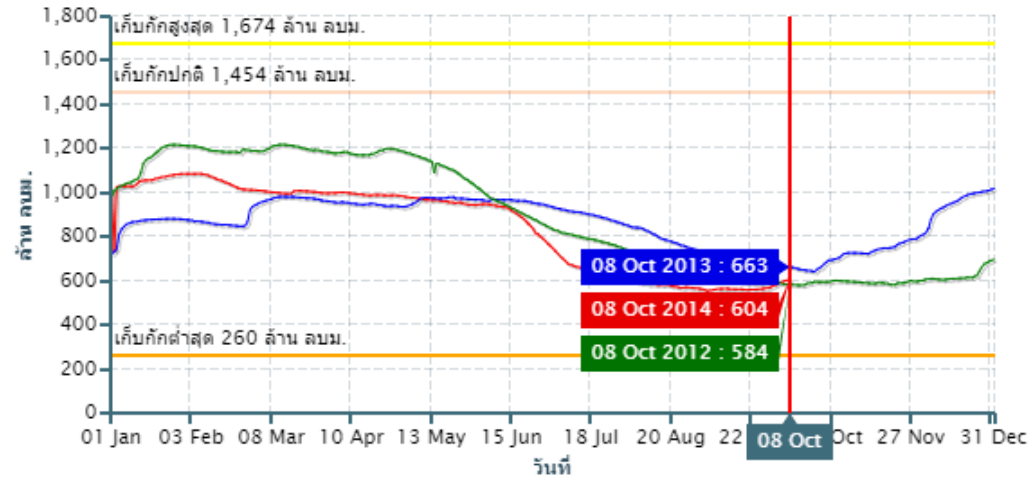
รับน้ำได้อีก 972 ล้าน ลบ.ม.

ไหลเข้า วันนี้ 40.81 ล้าน ลบ.ม.

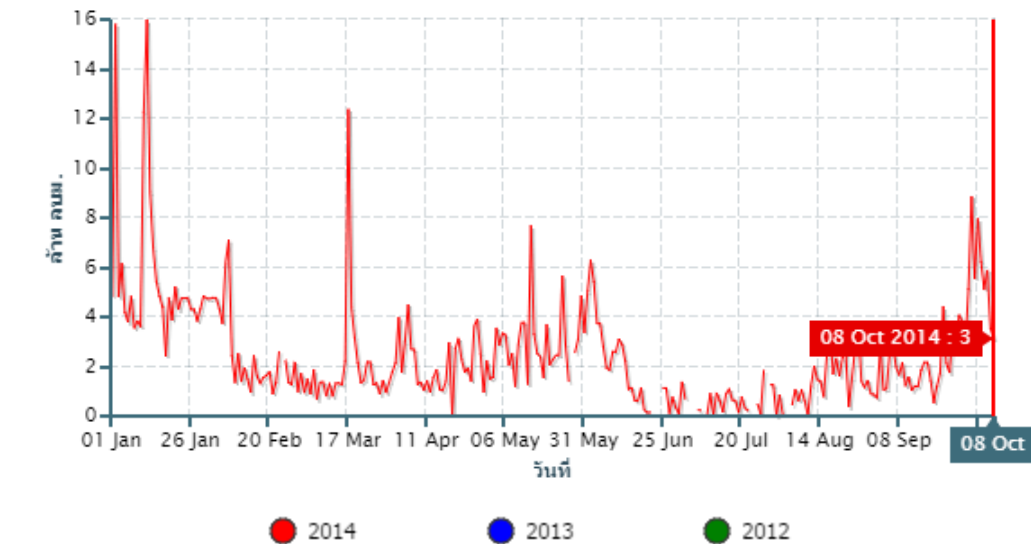
ระบาย ปิดการระบาย

สถานการณ์น้ำ (ปัจจุบัน) - น้ำในเขื่อนบางลาง

ปริมาณเก็บกัก เขื่อนบางลาง (42%)



ปริมาณน้ำไหลลงอ่างฯ เขื่อนบางลาง (42%)



ที่มา: กรมชลประทาน, การไฟฟ้าฝ่ายผลิตแห่งประเทศไทย

รายงาน ณ วันที่ 8 ต.ค. 57

ปริมาณน้ำ 604 ล้าน ลบ.ม. (42%)

ใช้การได้จริง 344 ล้าน ลบ.ม. (24%)

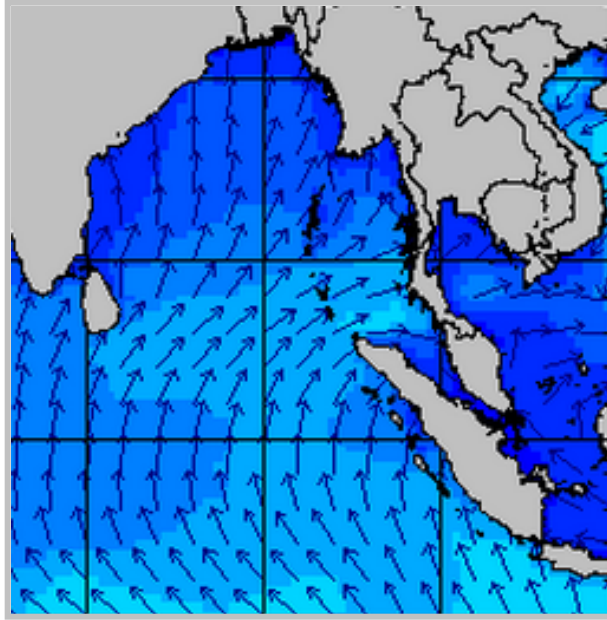
รับน้ำได้อีก 850 ล้าน ลบ.ม.

ไหลเข้า วันนี้ 3.12 ล้าน ลบ.ม.

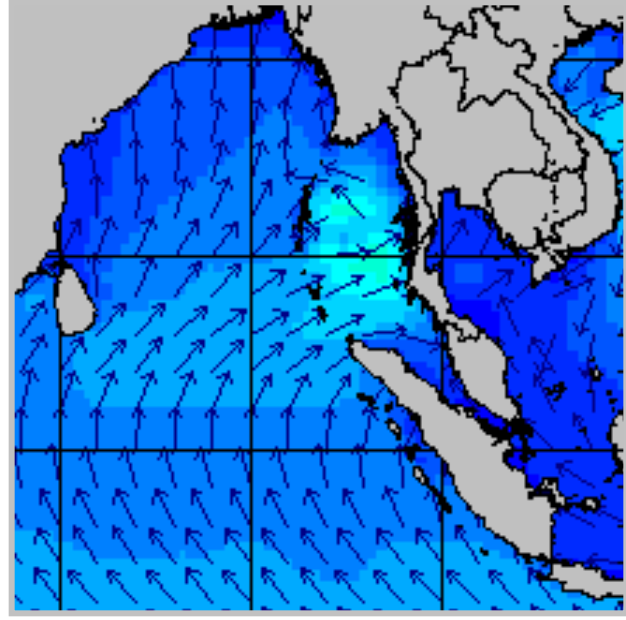
ระบาย วันนี้ 1.73 ล้าน ลบ.ม.

สถานการณ์คลื่นทะเล (ปัจจุบัน) - แผนภาพความสูงและทิศทางคลื่น

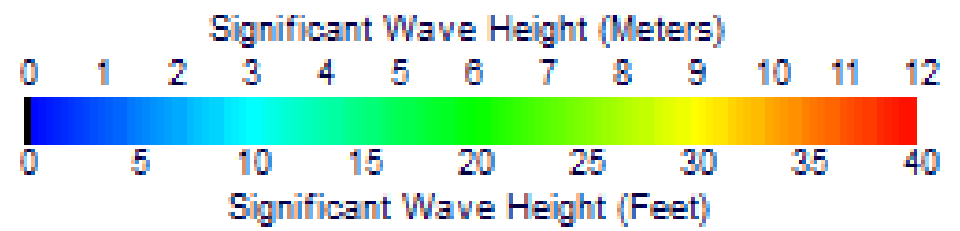
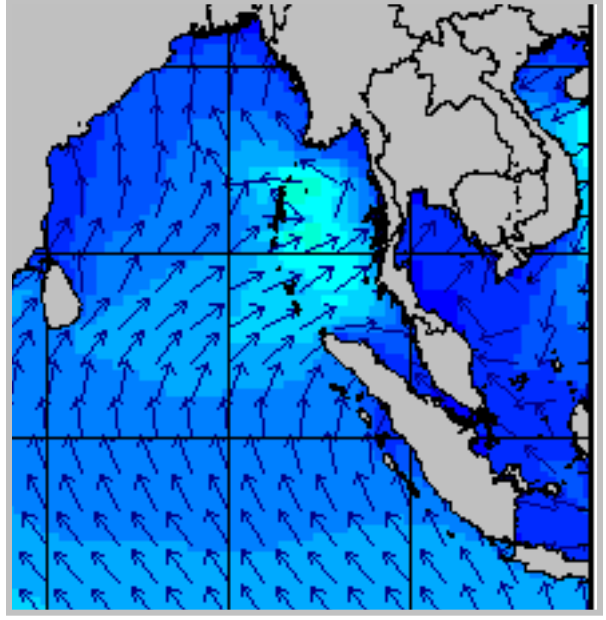
6 ต.ค. 2557



7 ต.ค. 2557

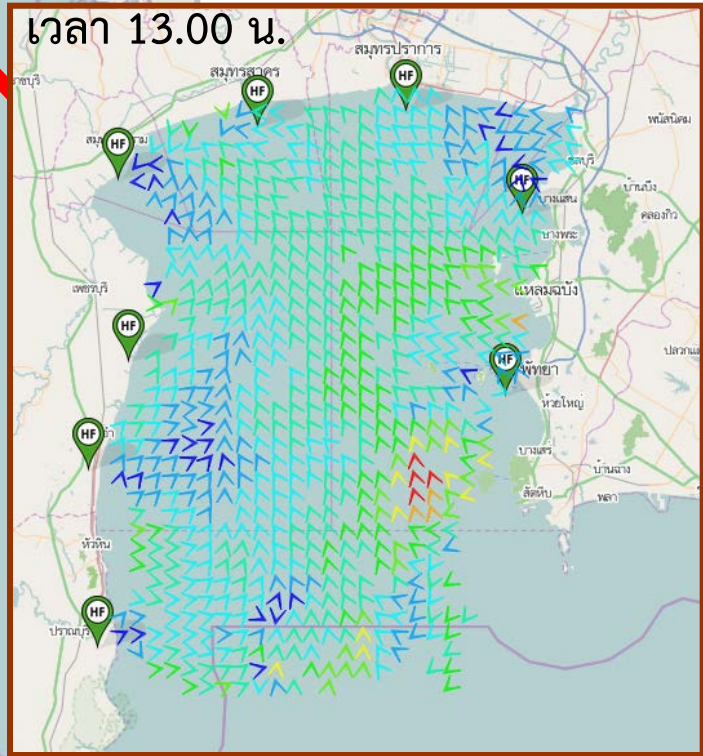
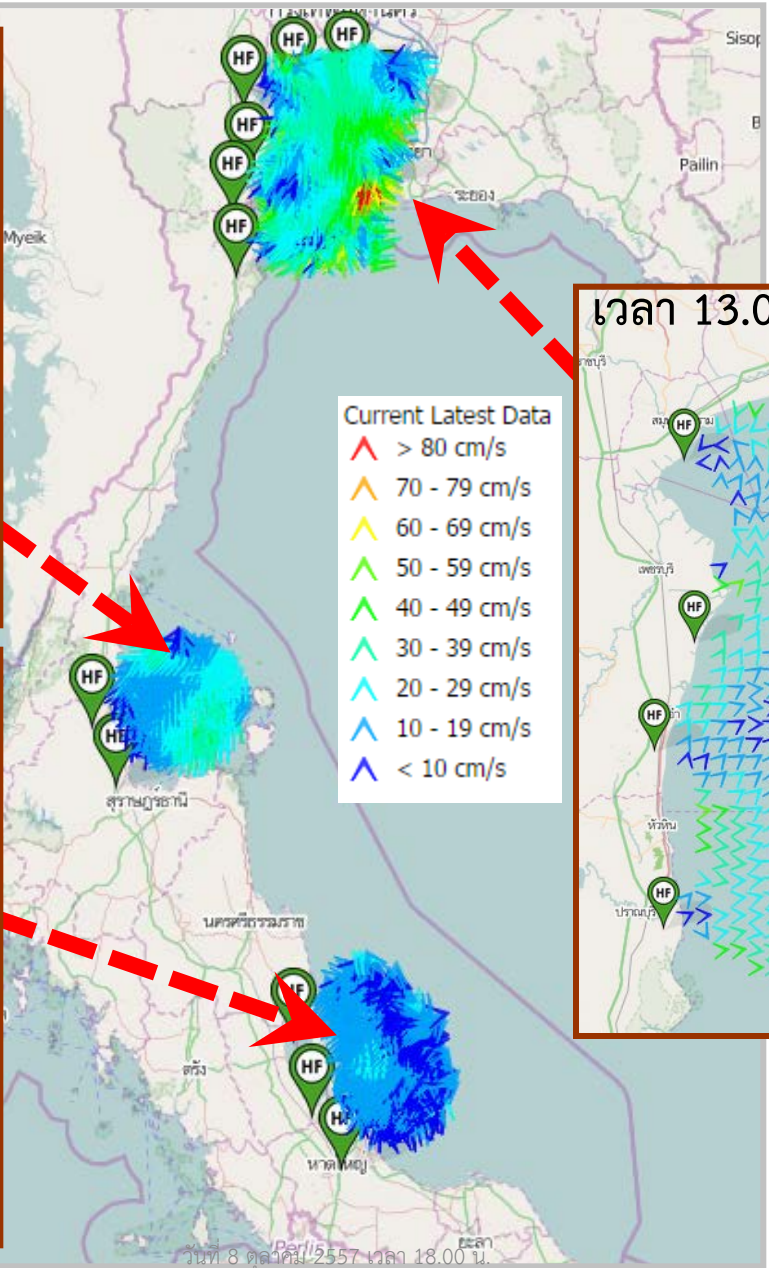
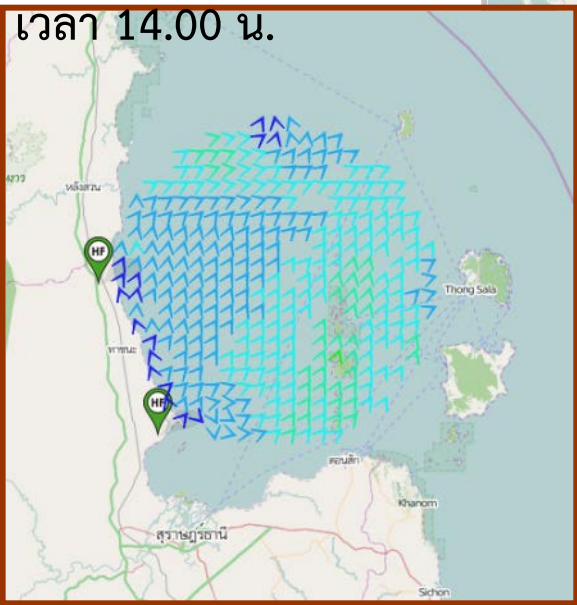


8 ต.ค. 2557



ที่มา: Ocean Weather inc.

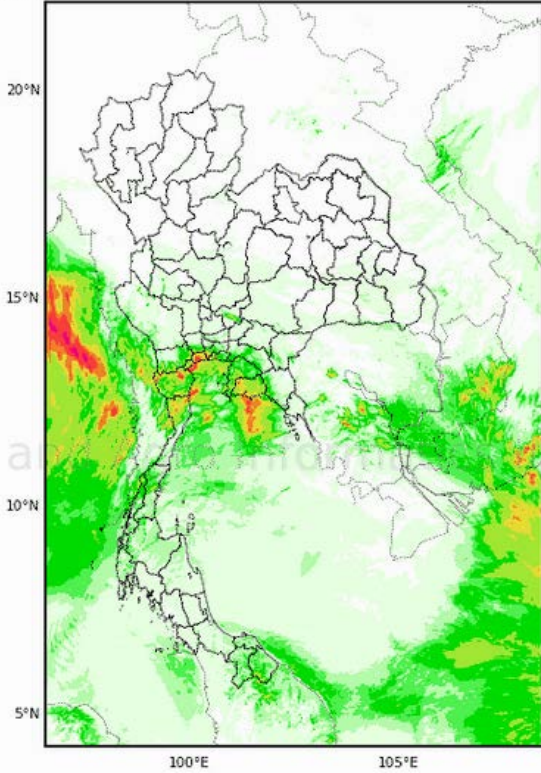
สถานการณ์ทิศทางและความเร็วของกระแสน้ำ วันที่ 8 ต.ค. 57



ความละเอียด 3x3 กม. ช่วงวันที่ 8-10 ต.ค. 2557

24-Hour Precipitation, Thailand Model (3km x 3km)

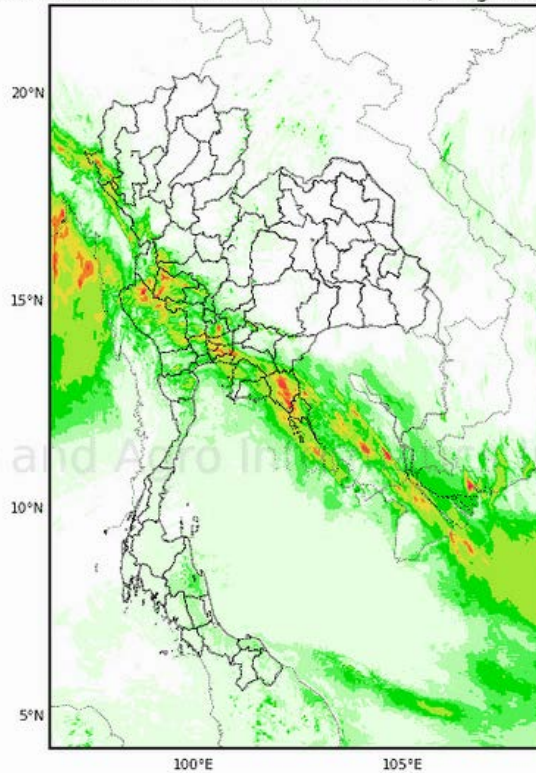
08-Oct-2014 07:00 to 09-Oct-2014 07:00 (Bangkok Time)



8 ต.ค. 2557

24-Hour Precipitation, Thailand Model (3km x 3km)

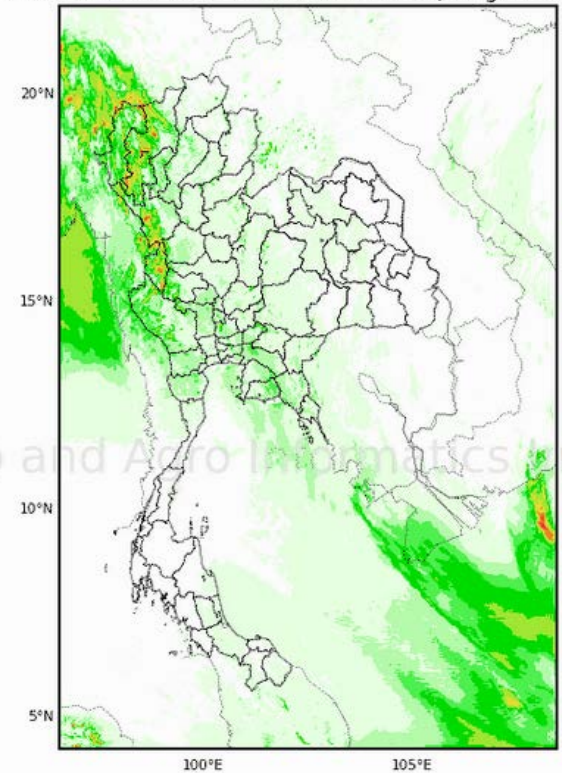
09-Oct-2014 07:00 to 10-Oct-2014 07:00 (Bangkok Time)



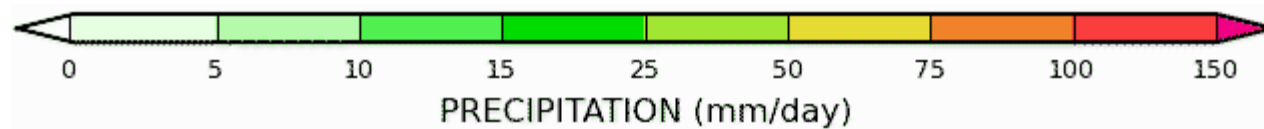
9 ต.ค. 2557

24-Hour Precipitation, Thailand Model (3km x 3km)

10-Oct-2014 07:00 to 11-Oct-2014 07:00 (Bangkok Time)

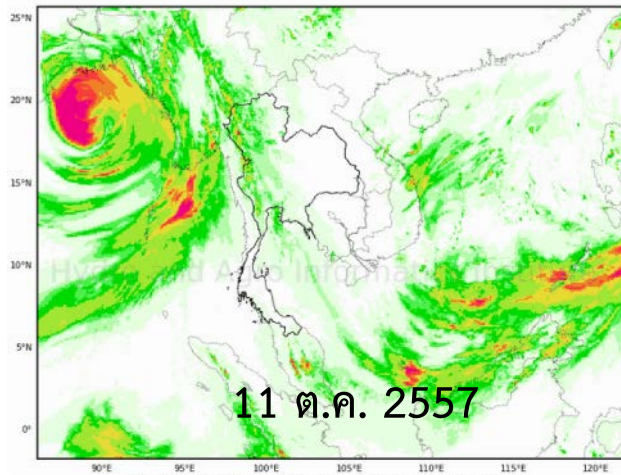


10 ต.ค. 2557

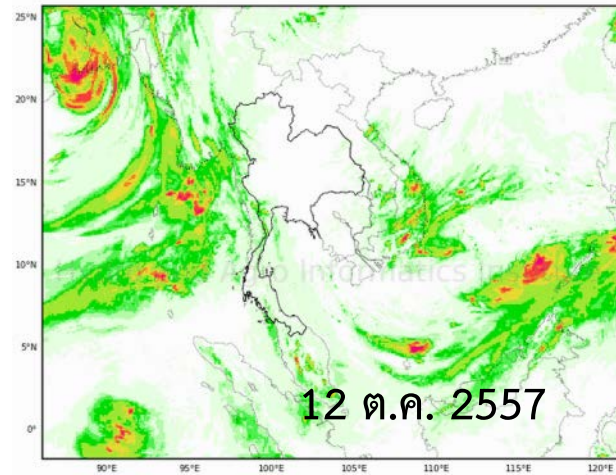


ความละเอียด 9x9 กม. ช่วงวันที่ 11-14 ต.ค. 57

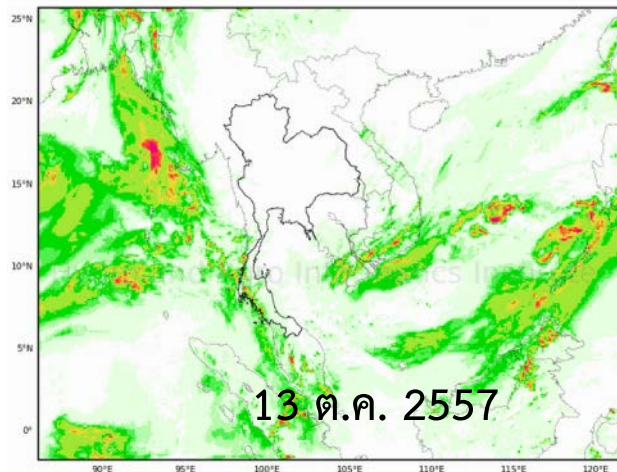
24-Hour Precipitation, Southeast Asia Model (9km x 9km)
11-Oct-2014 07:00 to 12-Oct-2014 07:00 (Bangkok Time)



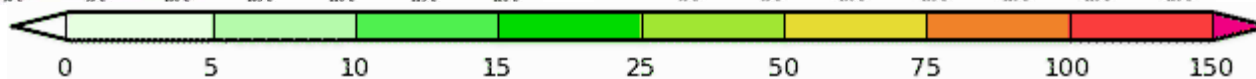
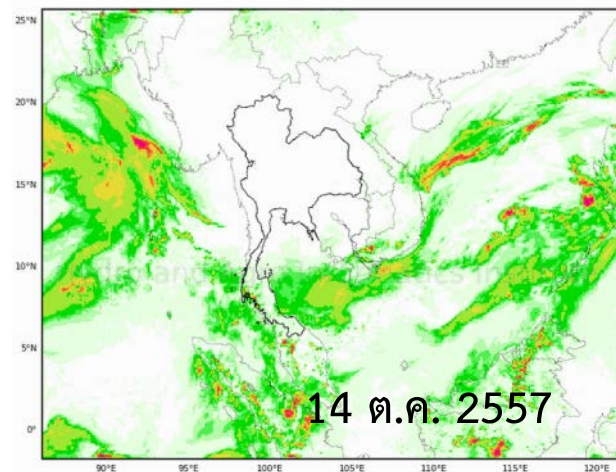
24-Hour Precipitation, Southeast Asia Model (9km x 9km)
12-Oct-2014 07:00 to 13-Oct-2014 07:00 (Bangkok Time)



24-Hour Precipitation, Southeast Asia Model (9km x 9km)
13-Oct-2014 07:00 to 14-Oct-2014 07:00 (Bangkok Time)



24-Hour Precipitation, Southeast Asia Model (9km x 9km)
14-Oct-2014 07:00 to 15-Oct-2014 07:00 (Bangkok Time)

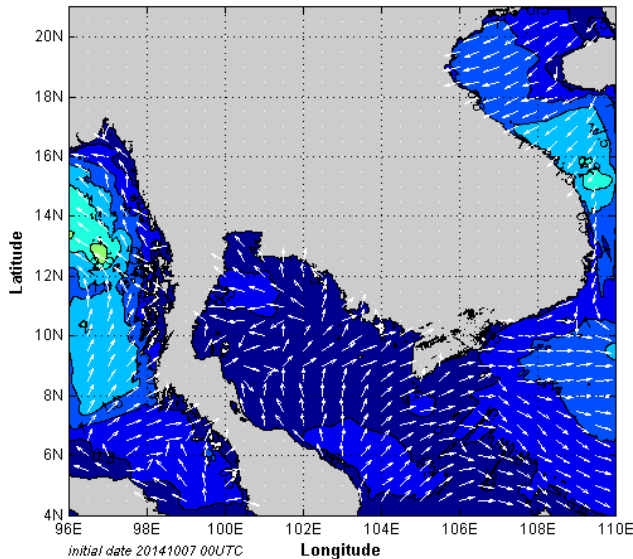


PRECIPITATION (mm/day)

สถานการณ์ทะเล (คาดการณ์) - ความสูงและทิศทางคลื่น

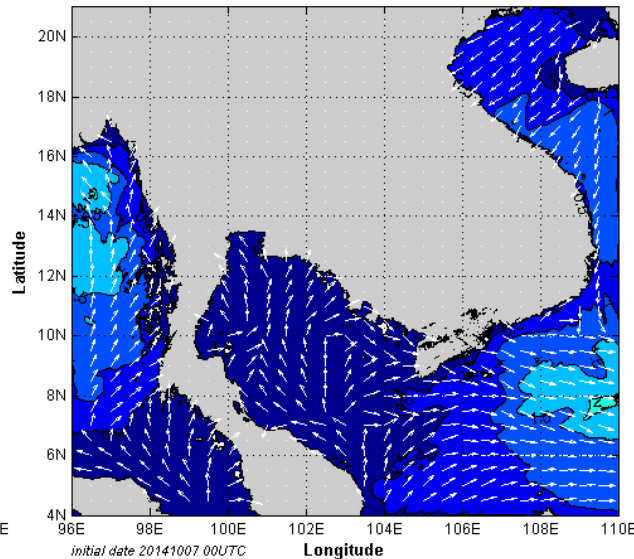
8 ต.ค. 2557

The Gulf of Thailand
Significant Wave Height and Wave Direction
8 October 2014 00UTC



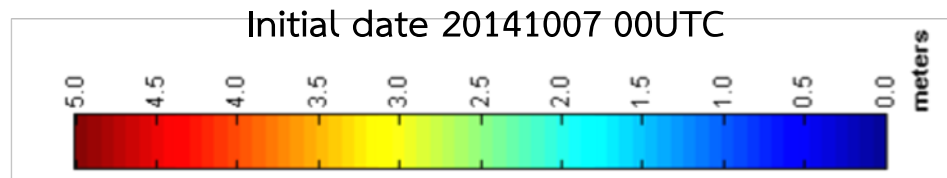
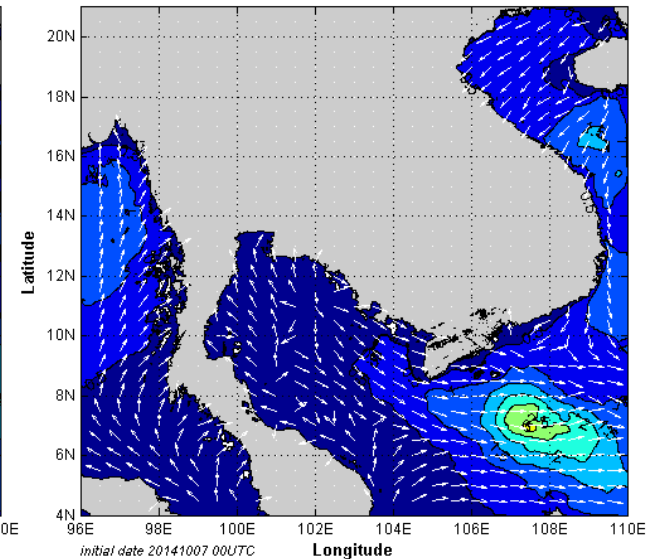
9 ต.ค. 2557

The Gulf of Thailand
Significant Wave Height and Wave Direction
9 October 2014 00UTC



10 ต.ค. 2557

The Gulf of Thailand
Significant Wave Height and Wave Direction
10 October 2014 00UTC

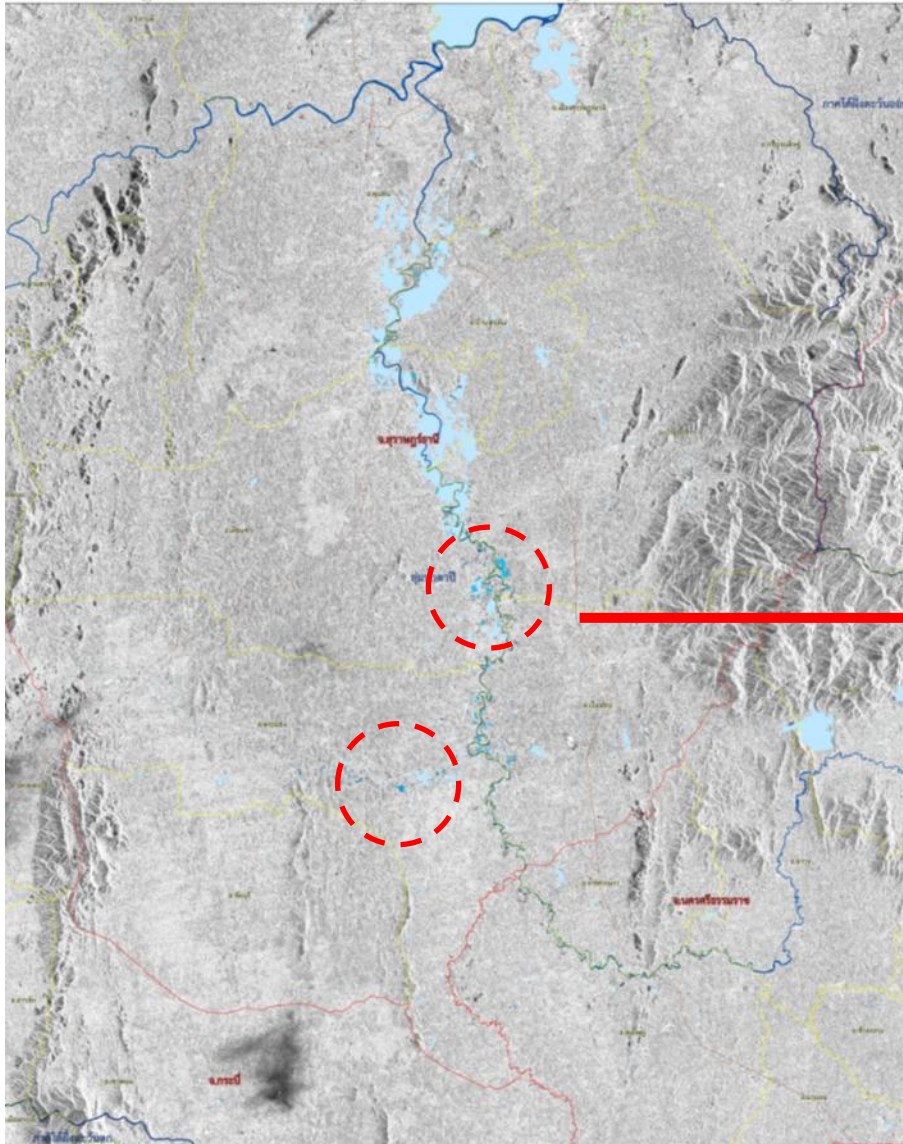


ที่มา: สสนก.

ภาคผนวก

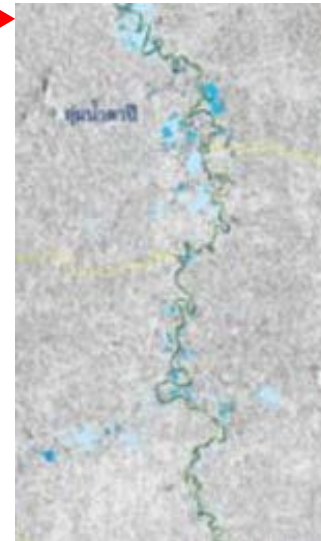
แผนที่นำท่วมจากดาวเทียม COSMO-SkyMed2 จังหวัดสุราษฎร์ธานี

ข้อมูลเมื่อวันที่ 8 ต.ค. 57 เวลา 5.53 น.



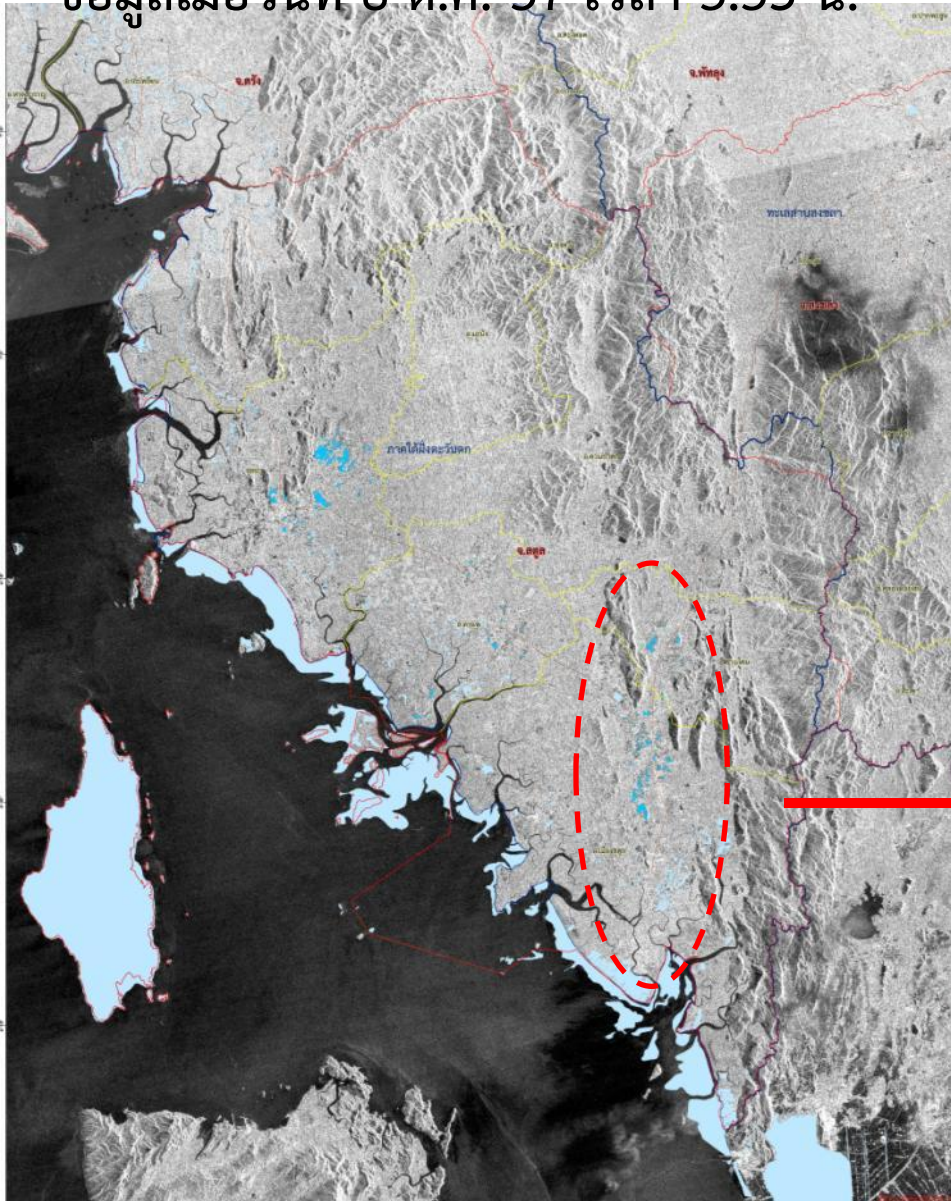
ประมาณการพื้นที่น้ำท่วม

เคียนซา	1,188 ไร่
เวียงสระ	357 ไร่
บ้านนาเดิม	1,101 ไร่
พระแสง	196 ไร่
พุนพิน	110 ไร่
บ้านนาสาร	451 ไร่
รวม	3,403 ไร่



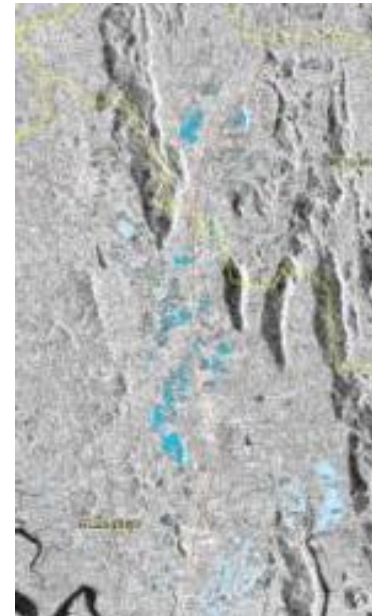
แผนที่น้ำท่วมจากดาวเทียม COSMO-SkyMed2 จังหวัดสตูล

ข้อมูลเมื่อวันที่ 8 ต.ค. 57 เวลา 5.53 น.



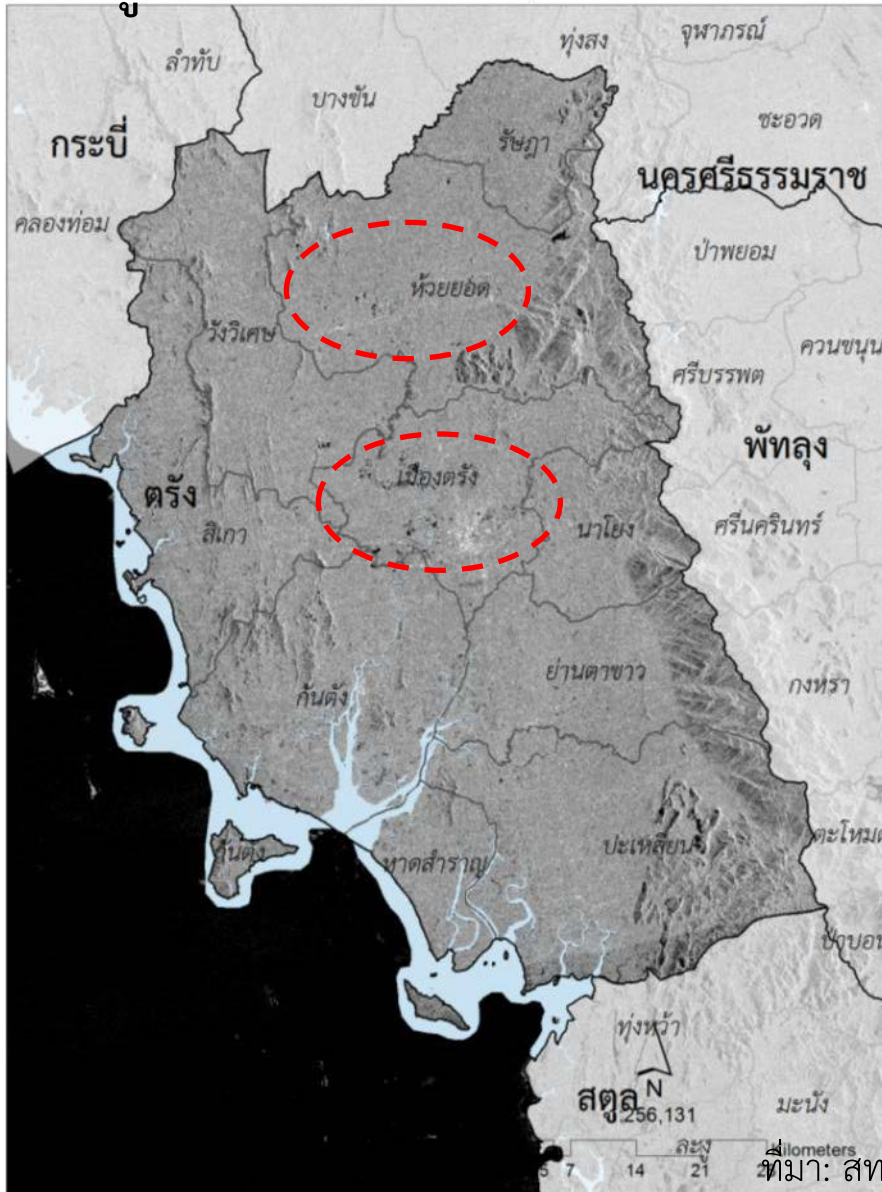
ประมาณการพื้นที่น้ำท่วม

เมืองสตูล	912 ไร่
ควนโดน	226 ไร่
ท่าแพ	225 ไร่
ละงู	2,114 ไร่
รวม	3,476 ไร่



แผนที่นำท่วมจากดาวเทียม COSMO-SkyMed2 บริเวณจังหวัดตรัง

ข้อมูลเมื่อวันที่ 8 ต.ค. 57 เวลา 5.53 น.



ประมาณการพื้นที่น้ำท่วม

เมืองตรัง	570 ไร่
กันตัง	22 ไร่
วังวิเศษ	9 ไร่
ห้วยยอด	9 ไร่
รวม	610 ไร่

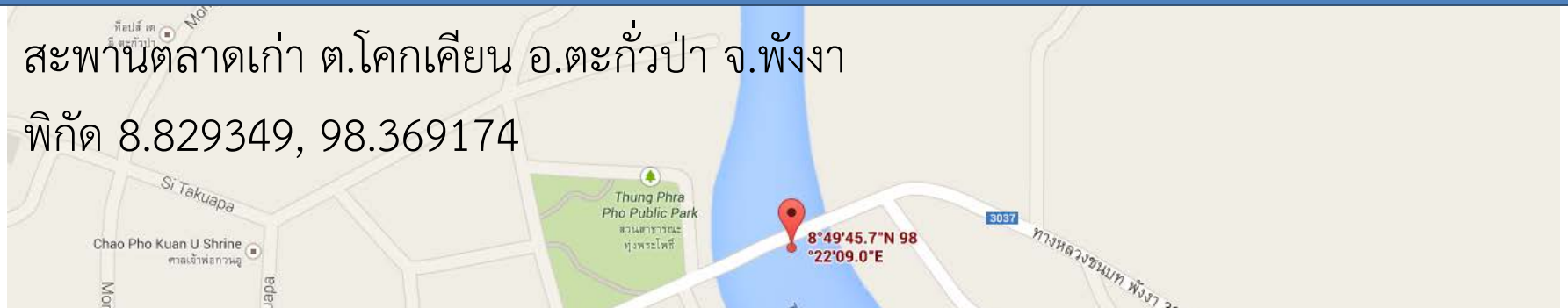
ที่มา: สตอภ.

วันที่ 8 ตุลาคม 2557 เวลา 18.00 น.

ทีมสำรวจระดับอ้างอิงที่สถานีสะพานตลาดเก่า

สะพานตลาดเก่า ต.โคกเคียน อ.ตะกั่วป่า จ.พังงา

พิกัด 8.829349, 98.369174



ทีมสำรวจติดตั้งโทรมาตรคลองสก

สะพานข้ามแม่น้ำคลองสก

ต.คลองสก อ.พนม จ. สุราษฎร์ธานี

พิกัด 8.881919, 98.678972



วันที่ 8 ตุลาคม 2557 เวลา 16.00 น.

ภาพน้ำท่วมบริเวณนอกเขตเทศบาล



ณ วันที่ 8 ต.ค. 57 เวลา 15.40 น.

เกิดน้ำท่วมขังประมาณ 50-70 เซนติเมตร

บริเวณนอกเขตเทศบาล ต.โคกเคียน อ.ตะกั่วป่า จ.พังงา

สรุปสถานการณ์น้ำชุมชนปัจจุบัน

■ แจ้างเดือนเฝ้าระวัง

คาดการณ์ฝน วันที่ 8 ต.ค. จะยังคงมีฝนตกหนักถึงหนักมากในพื้นที่ภาคใต้ตอนบนบริเวณจังหวัดราชบุรี เพชรบุรี ประจวบคีรีขันธ์ รวมถึงภาคกลางตอนล่างบริเวณจังหวัดสมุทรสาครและสมุทรสงคราม จากนั้นช่วงวันที่ 9-10 ต.ค. ภาคใต้จะมีปริมาณฝนลดลง โดยกลุ่มฝนจะเคลื่อนตัวขึ้นสู่ตอนบน ทำให้เกิดฝนตกตลอดแนวด้านตะวันตกของประเทศตั้งแต่ภาคเหนือจนถึงภาคกลาง บริเวณภาคตะวันออก ภาคกลางตอนล่างรวมถึงกรุงเทพมหานครและปริมณฑล โดยจะมีฝนตกกระจายและฝนตกหนักในบางพื้นที่

คำเตือน เฝ้าระวังฝนตกหนักวันที่ 8-9 ต.ค. 57 ในพื้นที่ภาคใต้ตอนบนบริเวณจังหวัดราชบุรี เพชรบุรี ประจวบคีรีขันธ์ สมุทรสงคราม และสมุทรสาคร ซึ่งอาจทำให้เกิดน้ำป่าไหลหลากและน้ำล้นตลิ่ง

สภาพอากาศโดยทั่วไป

- มีกลุ่มเมฆฝนโดยทั่วไปของภาค มีฝนตกเล็กน้อย บริเวณภาคใต้และมีปริมาณลดลง

■ เฝ้าระวัง

- ต.ตะกุกเหนือ อ.วิภาวดี จ.สุราษฎร์ธานี มีเมฆมาก และฝนตกในช่วงบ่ายถึงค่ำ แม่น้ำคลองยันระดับน้ำทรงตัว

■ ปกติ

- ลุ่มน้ำย่อยชุมชนคลองป่าพะยอม อ.ป่าพะยอม จ.พัทลุง ไม่มีฝนตกในพื้นที่
- พื้นที่เขตเทศบาลเมืองทุ่งสง ต.ปากแพรก อ.ทุ่งสง จ.นครศรีธรรมราช ไม่มีฝนตก ระดับน้ำในคลองท่าเสา มีปริมาณลดลง
- ชุมชนบ้านทับคริสต์ อ.พนม จ. สุราษฎร์ธานี เมื่อเวลา 09.00 น. ช่วงเช้าฟ้าเปิดมีแดด มีกลุ่มเมฆฝน ระดับน้ำในคลองช่อ่นลดลง ระดับน้ำในอ่างบางทรายนวนต่ำกว่าระดับเก็บกักสูงสุด 2.20 ม.
- บ้านลีเล็ด ต.ลีเล็ด อ.พุนพิน จ.สุราษฎร์ (พื้นที่ปลายน้ำ) มีฝนเล็กน้อย อากาศร้อนอบอ้าว ระดับน้ำในคลองลีเล็ดและคลองอื่นๆ ในพื้นที่ต่ำกว่าตลิ่งประมาณ 0.50 ม.
- ที่คลองระบายน้ำสาย D10 ชุมชนบ้านท่าด่าน ม.2 ต.ดอนรัก จ.ปัตตานี มีปริมาณน้ำลดลงเล็กน้อย ระดับน้ำในคลองระบายสาย D10 ต่ำกว่าระดับตลิ่งประมาณ 1 เมตร

สรุปสถานการณ์น้ำชุมชนปัจจุบัน

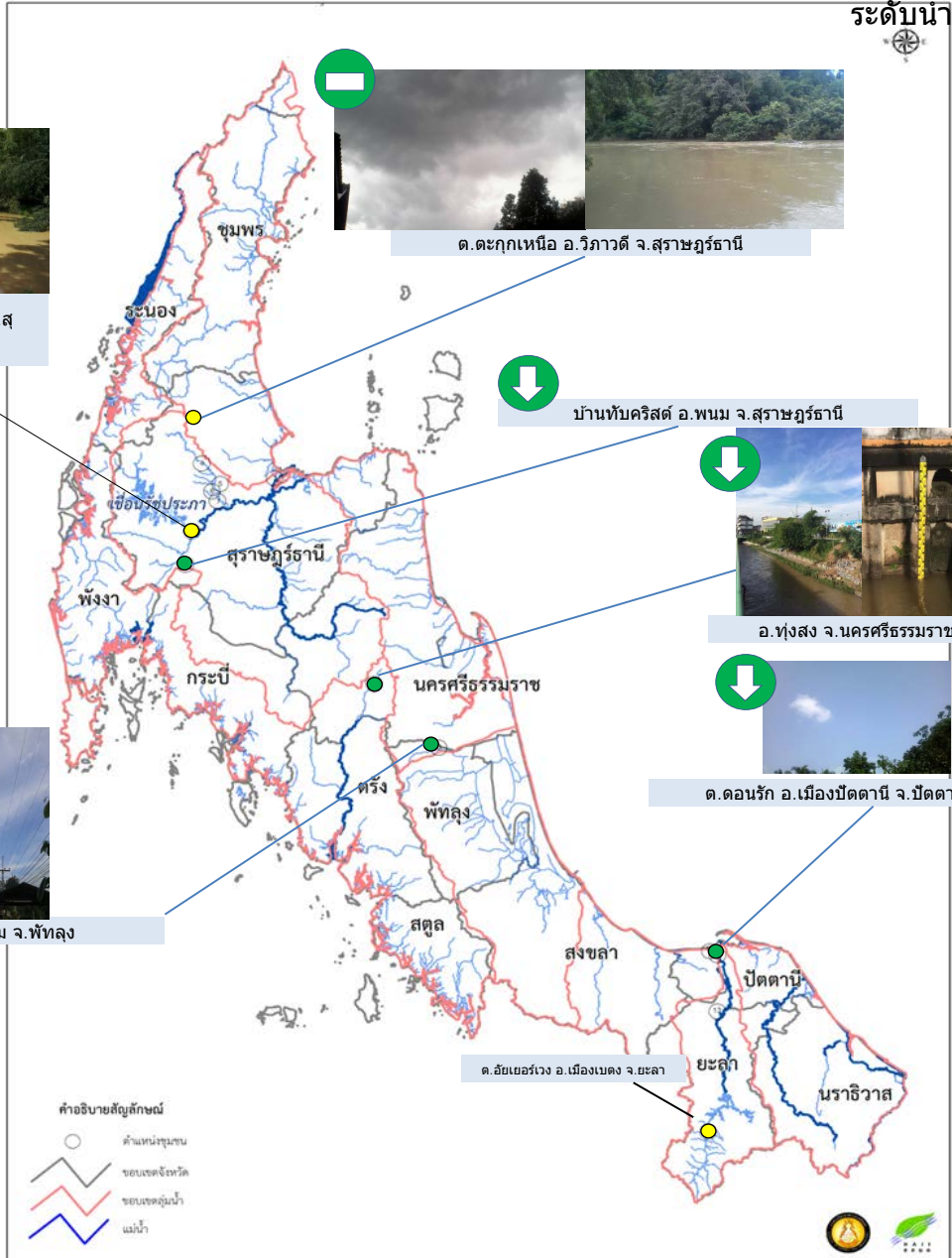
ระดับน้ำ



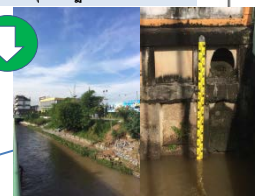
ชุมชนบ้านปากขวด ต.พระแสง อ.บ้านคาชน จ.สุราษฎร์ธานี



ต.ตะกุกเหนือ อ.วิภาวดี จ.สุราษฎร์ธานี



บ้านทับคริสต์ อ.พนม จ.สุราษฎร์ธานี



อ.ทุ่งสง จ.นครศรีธรรมราช



ต.ดอนรัก อ.เมืองปัตตานี จ.ปัตตานี



อ.ป่าพะยอม จ.พัทลุง

คำอธิบายสัญลักษณ์

- ตำแหน่งชุมชน
- ขอบเขตจังหวัด
- ขอบเขตลุ่มน้ำ
- แม่น้ำ



สรุปสถานการณ์น้ำชุมชนปัจจุบัน

พื้นที่	ตำบล	อำเภอ	จังหวัด	ลุ่มน้ำ	ระดับการเตือนภัย	รายละเอียด (สสนก./ผู้ประสาน)	แนวทางแก้ไข
ชุมชนปากซวด	พระแสง	บ้านตาขุน	สุราษฎร์ธานี	ตาปี	เฝ้าระวัง		
ชุมชนทับคริสต์	คลองชะอุ่น	พนม	สุราษฎร์ธานี	ตาปี	ปกติ	ช่วงเช้าฟ้าเปิดมีแดด ขณะนี้มีเมฆเป็นระยะ แดดสลับฝน เมฆค่อนข้างสูงคาดว่าดีขึ้นเรื่อยๆ ระดับน้ำลดลงแล้ว ระดับน้ำในอ่างบางทรายนวล 95.80 ม.รทก ต่ำกว่าระดับสูงสุด 2.20 ม.	
ชุมชนลีเล็ด	ลีเล็ด	พุนพิน	สุราษฎร์ธานี	ตาปี	ปกติ	มีเมฆบางๆ ฝนตกไม่ตก อากาศร้อนอบอ้าว ระดับน้ำในคลองลีเล็ดและคลองในพื้นที่ต่ำกว่าตลิ่ง ประมาณ 0.50 ม. (ปกติ) มีน้ำป่าและน้ำทะเลหนุนสูงกว่าระดับน้ำต่ำสุด 1.70 ม. สถานการณ์ปกติ ไม่มีรายงานความเสียหาย	
ชุมชนคลองยัน-ต้นน้ำ	ตะกุกเหนือ	วิภาวดี	สุราษฎร์ธานี	ตาปี	เฝ้าระวัง	ช่วงเช้ามีเมฆมาก มีแนวโน้มว่าฝนจะตกช่วงบ่าย ระดับน้ำตอนเช้าคงสภาพเดิม ช่วงบ่ายฝนตก	
	ปากแพรก	ทุ่งสง	นครศรีธรรมราช	ภาคใต้ฝั่งตะวันตก	ปกติ	ท้องฟ้าโปร่งใส ไม่มีฝนตก วักระดับน้ำในคลองท่าเสา หน้างานป้องกันและบรรเทาสาธารณภัย เทศบาลเมืองทุ่งสง ระดับน้ำสูง 0.56 เมตร ห่างจากตลิ่ง 2.44 เมตร สูงจากระดับน้ำทะเลปานกลาง 52.22 เมตร	
ชุมชนลุ่มน้ำป่าพะยอม	ป่าพะยอม	ป่าพะยอม	พัทลุง	ภาคใต้ฝั่งตะวันออก	ปกติ	ช่วงคืนที่ผ่านมาไม่มีฝนตก ช่วงเช้าท้องฟ้าโปร่งใส แดดออก	
	คอนรัก	หนองจิก	ปัตตานี	ภาคใต้ฝั่งตะวันออก	ปกติ	ที่คลองระบายน้ำสายD10 ชุมชนบ้านท่าด่าน ม.2 ต.คอนรัก จ.ปัตตานี มีปริมาณน้ำท่าเดิมคือลดลง 2 ซม. ระดับน้ำในคลองระบายสายD10 ต่ำกว่าระดับตลิ่งประมาณ 1 เมตร ฝนไม่ตกอากาศปลอดโปร่งท้องฟ้าสว่างมีแสงแดดทั้งวัน ยังไม่ส่งผลกระทบต่อพื้นที่บ้านเรือนและพื้นที่การเกษตร	ชุมชนโดยรอบเฝ้าติดตามต่อเนื่อง