

# ปฏิบัติการร่วมกันและบรรเทาอุทกภัยภาคใต้

ประจำวันที่ 8 ตุลาคม 2557 ( เวลา 8.00 น. )

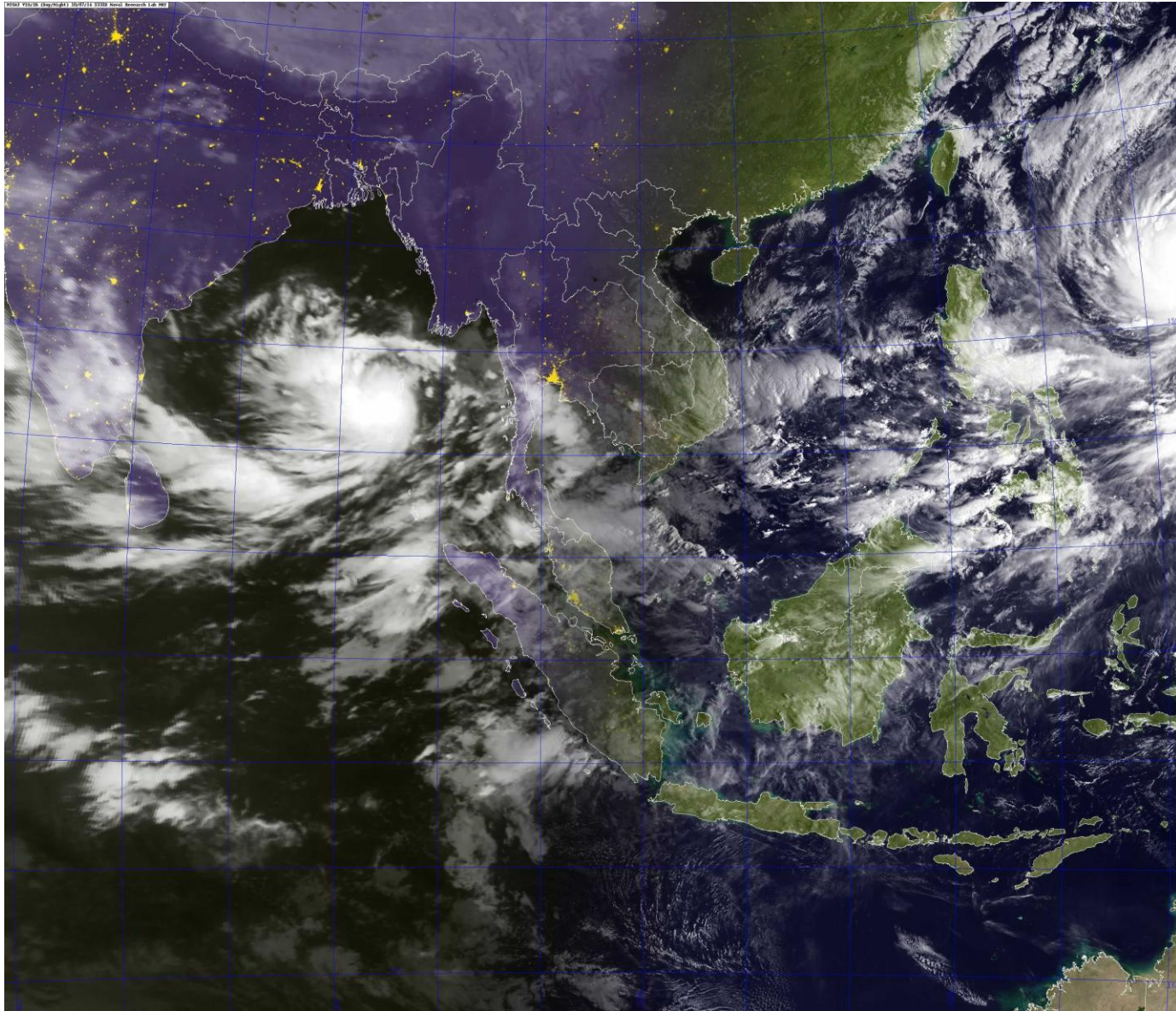
[www.nhc.in.th](http://www.nhc.in.th)



- กลุ่มเมฆปกคลุมหนาแน่นบริเวณภาคใต้ตอนบน
- ปริมาณฝนสะสม 24 ชั่วโมงที่ผ่านมา ฝนตกหนักในภาคใต้บริเวณจังหวัดเพชรบุรี ประจวบคีรีขันธ์ พังงา และกระบี่
- ระดับน้ำในแม่น้ำสำคัญ เกิดน้ำล้นตลิ่งที่ อ.ตะกั่วป่า จ.พังงา และ อ.เมือง จ.สตูล
- คาดการณ์ฝน วันที่ 8 ต.ค. จะมีฝนตกหนักถึงหนักมากในภาคใต้ตอนบนบริเวณจังหวัดราชบุรี เพชรบุรี ประจวบคีรีขันธ์ ชุมพร ระนอง สุราษฎร์ธานี และพังงา จากนั้นในช่วงวันที่ 9-10 ต.ค. ภาคใต้จะมีปริมาณฝนลดลง แต่จะมีปริมาณฝนเพิ่มขึ้นในภาคตะวันตก ภาคกลาง ตอนล่าง และภาคตะวันออก

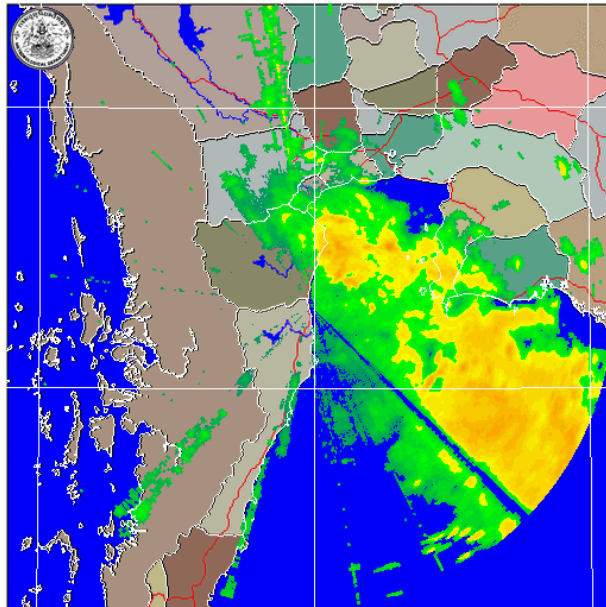
**คำเตือน :** เฝ้าระวังฝนตกหนักช่วงวันที่ 8 ต.ค. 57 ในพื้นที่ภาคใต้ตอนบนบริเวณ จังหวัดราชบุรี เพชรบุรี ประจวบคีรีขันธ์ ชุมพร ระนอง สุราษฎร์ธานี และพังงา ซึ่งอาจทำให้เกิดน้ำป่าไหลหลากและน้ำล้นตลิ่ง

# สถานการณ์ฝน (ปัจจุบัน) – ภาพเมฆ 8 ต.ค. 57 6.30 น.



วันที่ 8 ตุลาคม 2557 เวลา 8.00 น.

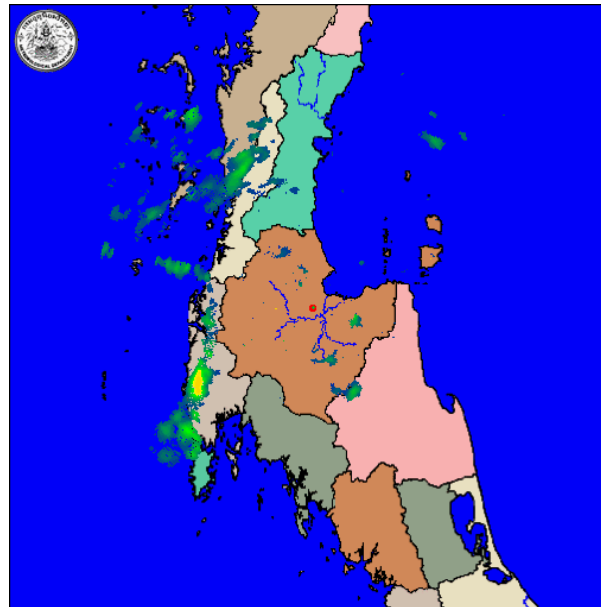
# สถานการณ์ฝน (ปัจจุบัน) – เรดาร์ตรวจอากาศ



เรดาร์หัวหิน

8 ต.ค. 2557

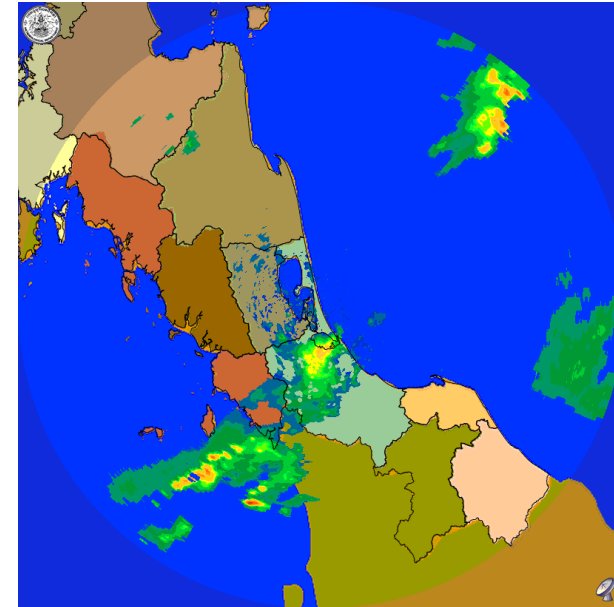
7.00 น.



เรดาร์สุราษฎร์ธานี

8 ต.ค. 2557

7.00 น.

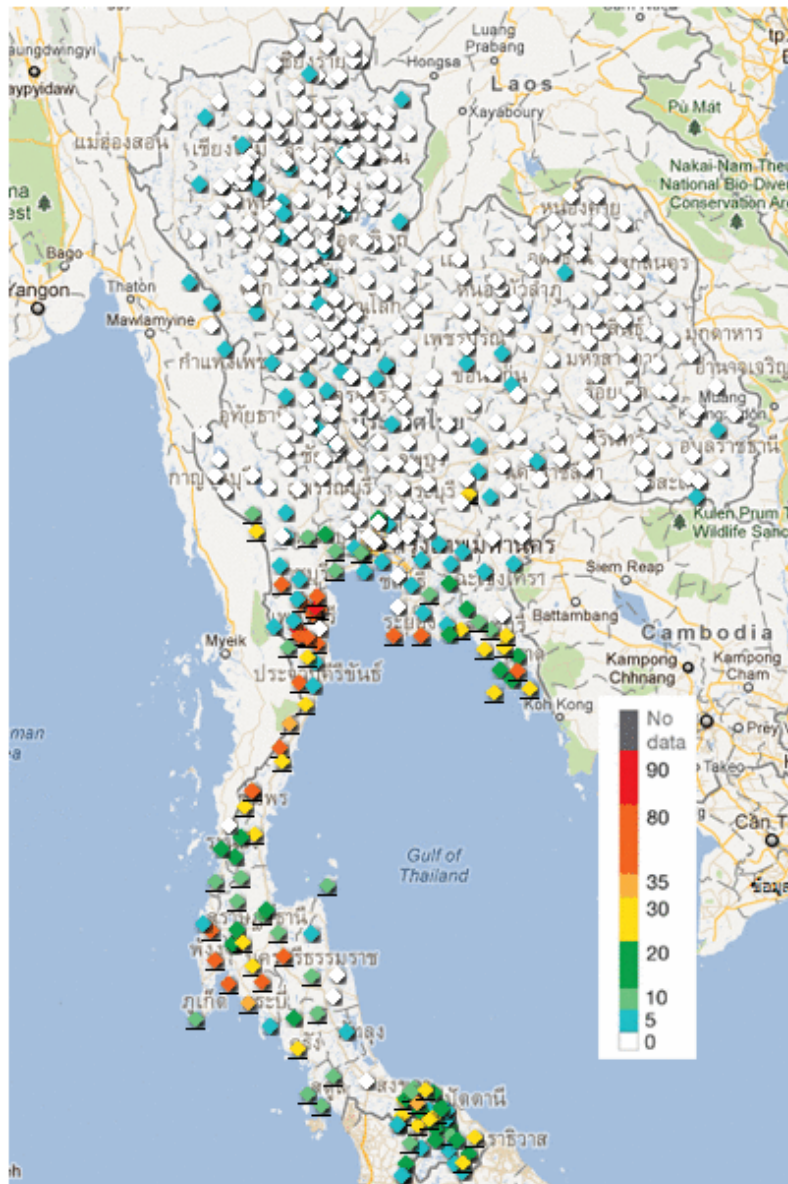


เรดาร์สงขลา

8 ต.ค. 2557

7.00 น.

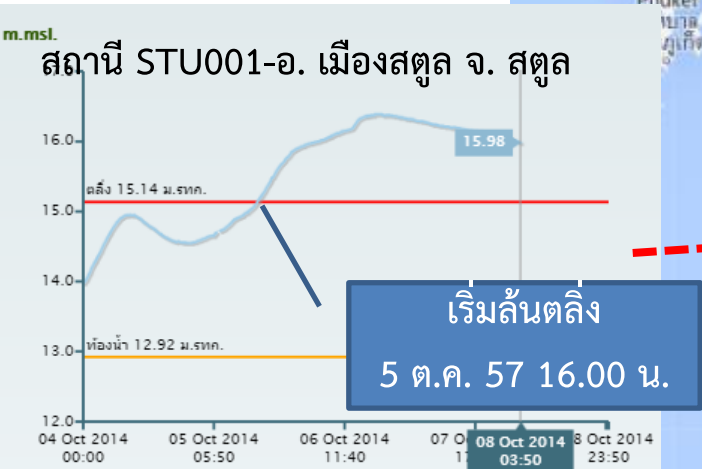
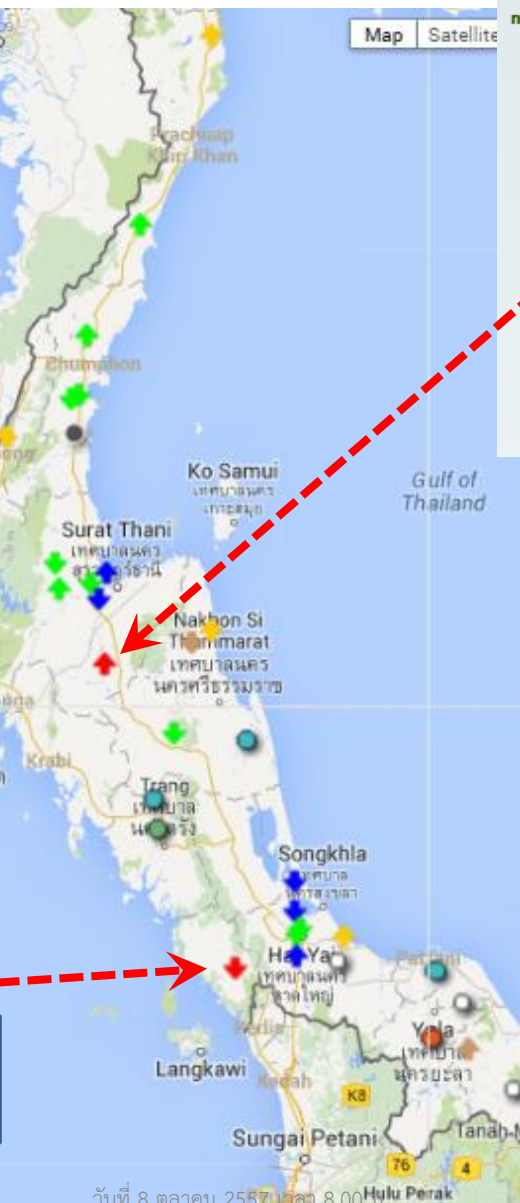
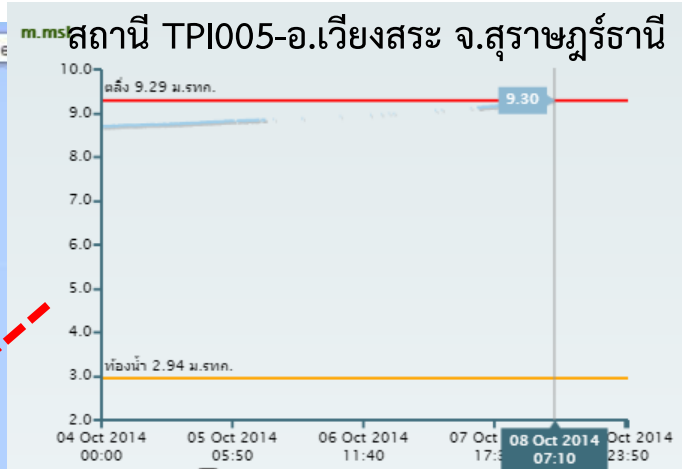
# สถานการณ์ฝน (ปัจจุบัน) – ปริมาณฝนสะสมย้อนหลัง



วันที่ 8 ต.ค. 2557 เวลา 07:00  
ปริมาณฝน 24 ชม.ย้อนหลัง(มิลลิเมตร)

สถานที่	เวลา	ปริมาณฝน
<a href="#">จ.เพชรบุรี ต.บ้านลาด บ้านลาด</a>	07:00	85.6
<a href="#">จ.เพชรบุรี ต.กสัดหลวง กสัดหลวง</a>	07:00	81.4
<a href="#">จ.ตราด ต.ตะกวด บ้านแหลมค้อ</a>	07:00	76.6
<a href="#">จ.เพชรบุรี ต.ท่ายาง เชื้อนเพชร</a>	07:00	69.8
<a href="#">จ.เพชรบุรี ต.ดอนยาง ร่องชะอม</a>	07:00	68.8
<a href="#">จ.ชลบุรี ต.พลตาหลวง พลตาหลวง</a>	07:00	68.6
<a href="#">จ.เพชรบุรี ต.เขากระปก บ้านโป่งเกิด</a>	07:00	65
<a href="#">จ.ระยอง ต.บ้านแลง บ้านแลง</a>	07:00	64.6
<a href="#">จ.สุราษฎร์ธานี ต.คลองศก เขาสัก</a>	07:00	64.6
<a href="#">จ.ประจวบคีรีขันธ์ ต.หาดขาม แยกยางขุม</a>	07:00	60.8
<a href="#">จ.เพชรบุรี ต.ไร่ใหม่พัฒนา ไร่ใหม่พัฒนา</a>	07:00	58.8
<a href="#">จ.ประจวบคีรีขันธ์ ต.หัวหิน หัวหินเมทท์เททวิวล์</a>	07:00	56.2
<a href="#">จ.กระบี่ ต.สินปุน บ้านฉันทนา</a>	07:00	55.8
<a href="#">จ.เพชรบุรี ต.ท่าตะคร้อ ท่าตะคร้อ</a>	07:00	51.2
<a href="#">จ.เพชรบุรี ต.บ้านกุ่ม บ้านปากคลอง</a>	07:00	51.2
<a href="#">จ.พังงา ต.ถ้ำทองกลาง ถ้ำทองกลาง</a>	07:00	49
<a href="#">จ.กระบี่ ต.เขาคราม ไหนหนั่ง</a>	07:00	46
<a href="#">จ.นครศรีธรรมราช ต.ห้วยปรึก บ้านควนไม้แดง</a>	07:00	42.4
<a href="#">จ.ประจวบคีรีขันธ์ ต.ทองมั่งคด วิทยาลัยการอาชีพทางสะพาน</a>	07:00	42.2

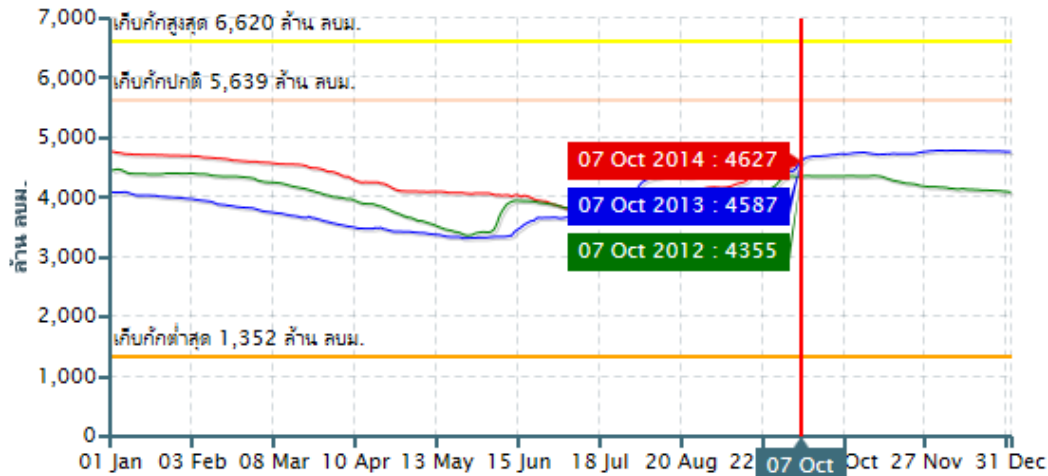
# สถานการณ์น้ำ (ปัจจุบัน) - ระดับน้ำในแม่น้ำลำคลอง



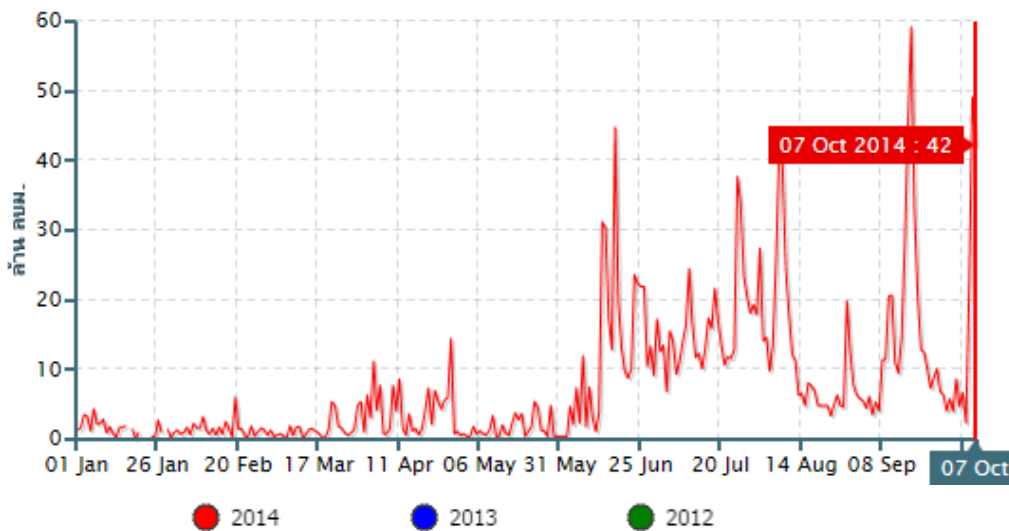
วันที่ 8 ตุลาคม 2557 เวลา 8.00 น.

# สถานการณ์น้ำ (ปัจจุบัน) - น้ำในเขื่อนรัชชประภา

## ปริมาณเก็บกัก เขื่อนรัชชประภา (82%)



## ปริมาณน้ำไหลลงอ่างฯ เขื่อนรัชชประภา (82%)



รายงาน ณ วันที่ 7 ต.ค. 57

ปริมาณน้ำ 4,627 ล้าน ลบ.ม. (82%)

ใช้การได้จริง 3,275 ล้าน ลบ.ม. (58%)

รับน้ำได้อีก 1,012 ล้าน ลบ.ม.

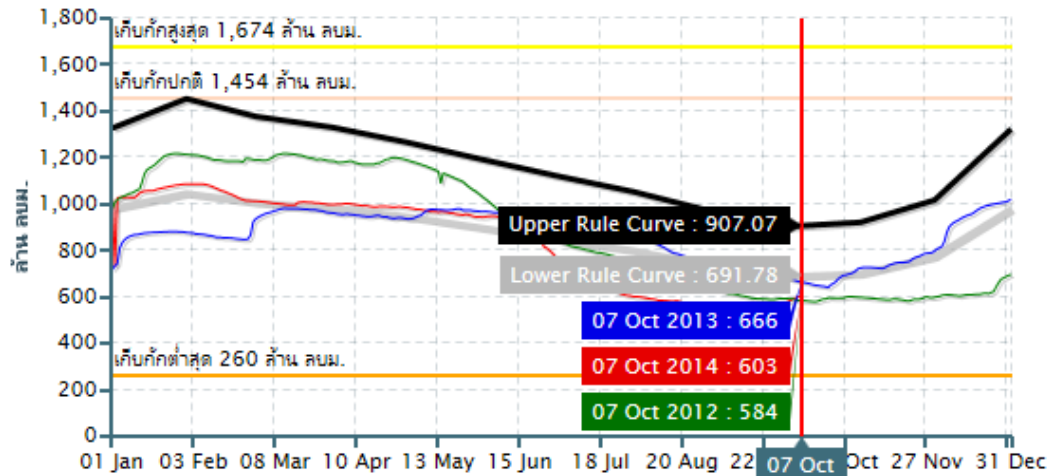
ไหลเข้า วันนี้ 42.17 ล้าน ลบ.ม.

ระบาย ไม่มีการระบาย

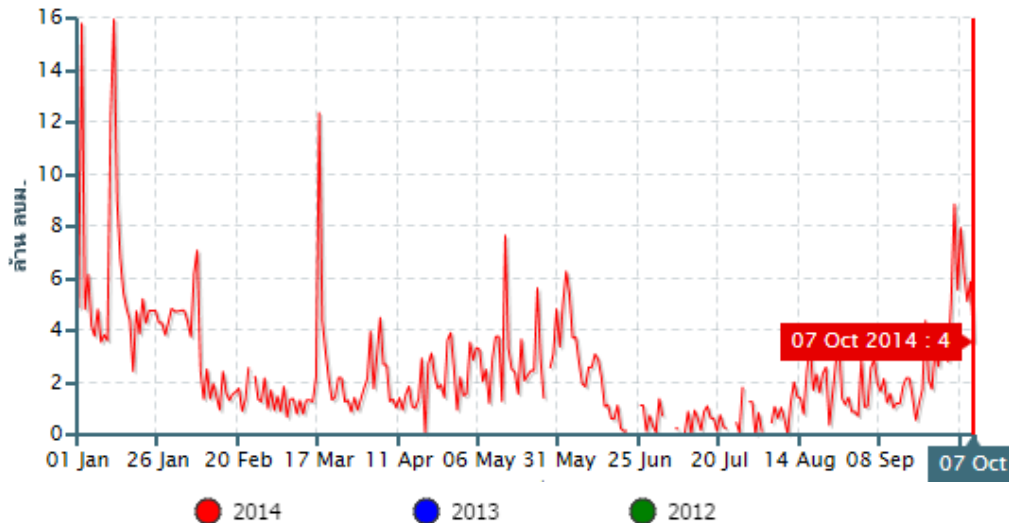
ที่มา: กรมชลประทาน, การไฟฟ้าฝ่ายผลิตแห่งประเทศไทย

# สถานการณ์น้ำ (ปัจจุบัน) - น้ำในเขื่อนบางลาง

## ปริมาณเก็บกัก เขื่อนบางลาง (41%)



## ปริมาณน้ำไหลลงอ่างฯ เขื่อนบางลาง (41%)



รายงาน ณ วันที่ 7 ต.ค. 57

ปริมาณน้ำ 603 ล้าน ลบ.ม. (41%)

ใช้การได้จริง 343 ล้าน ลบ.ม. (24%)

รับน้ำได้อีก 851 ล้าน ลบ.ม.

ไหลเข้า วันนี้ 3.55 ล้าน ลบ.ม.

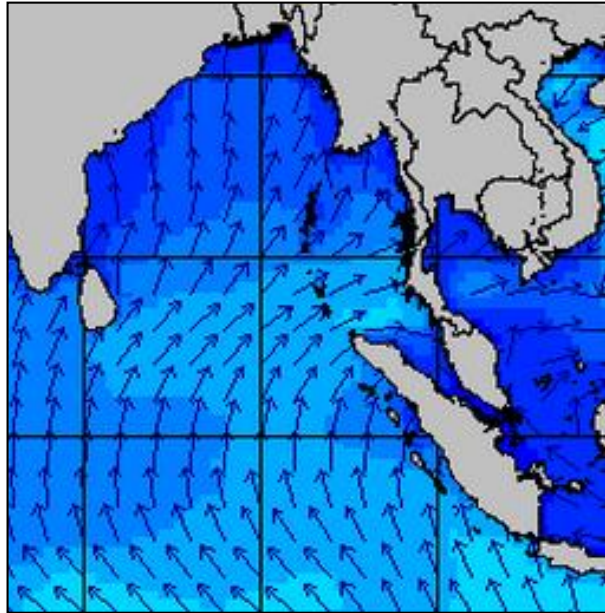
ระบาย วันนี้ 1.52 ล้าน ลบ.ม.

ที่มา: กรมชลประทาน, การไฟฟ้าฝ่ายผลิตแห่งประเทศไทย

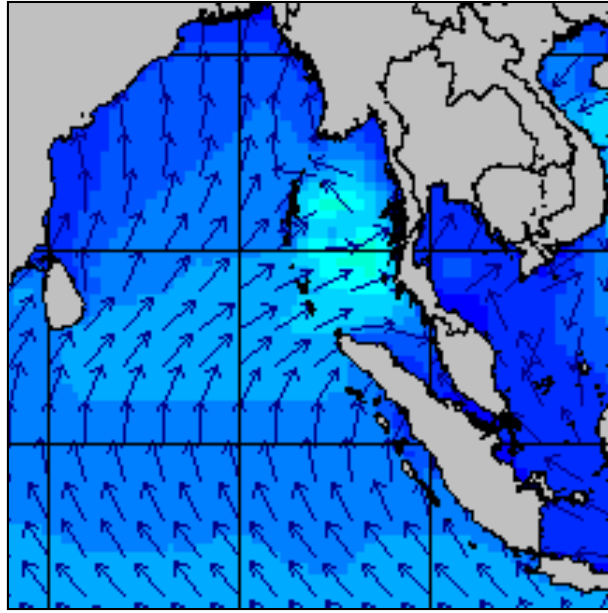


# สถานการณ์คลื่นทะเล (ปัจจุบัน) - แผนภาพความสูงและทิศทางคลื่น

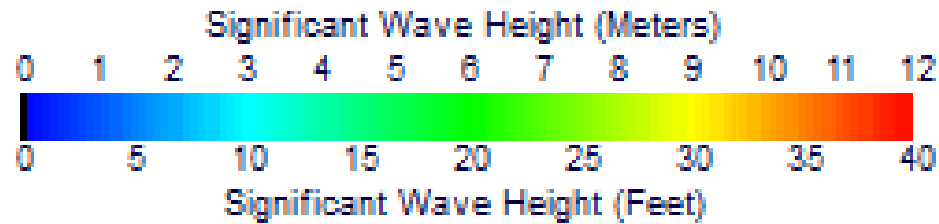
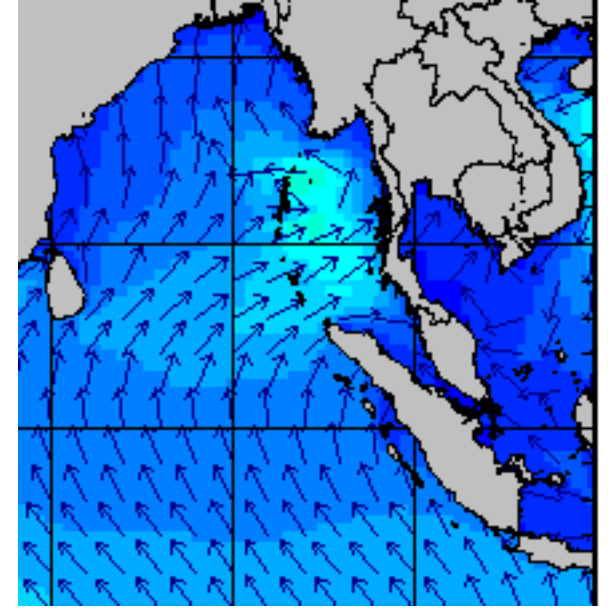
6 ต.ค. 2557



7 ต.ค. 2557



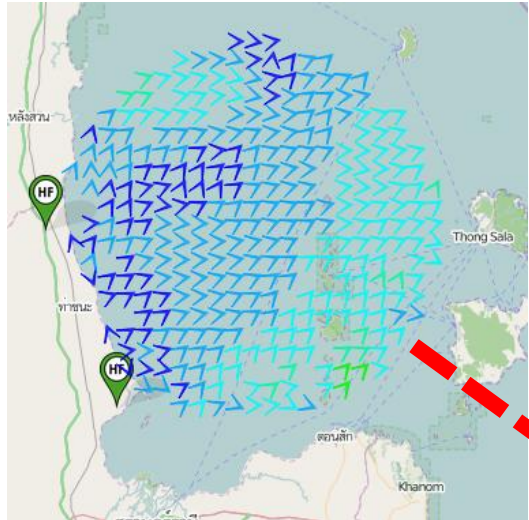
8 ต.ค. 2557



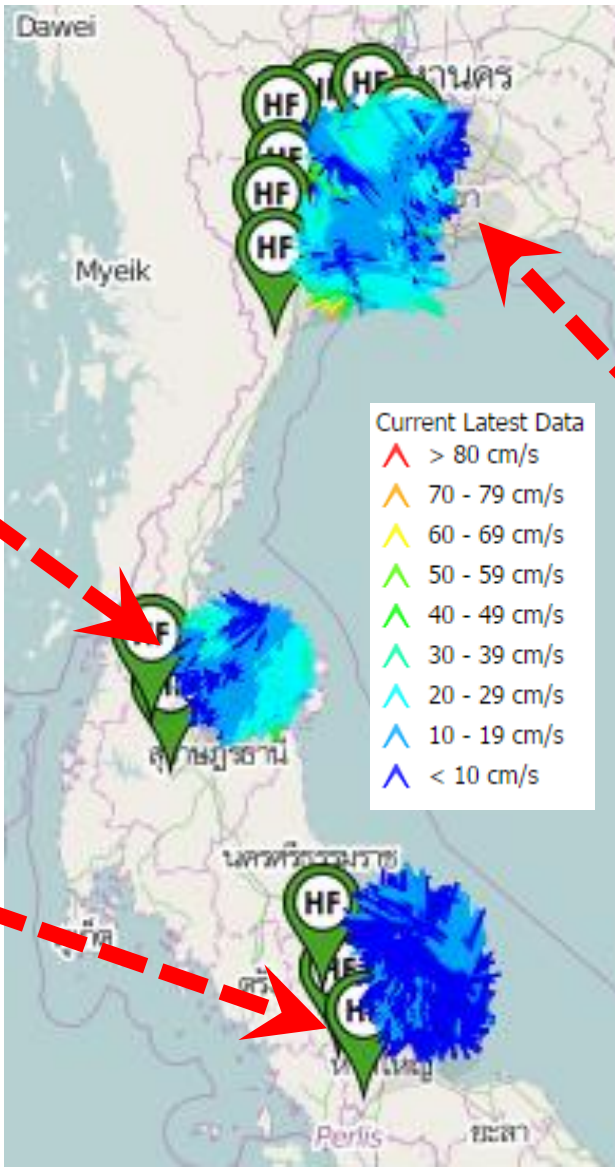
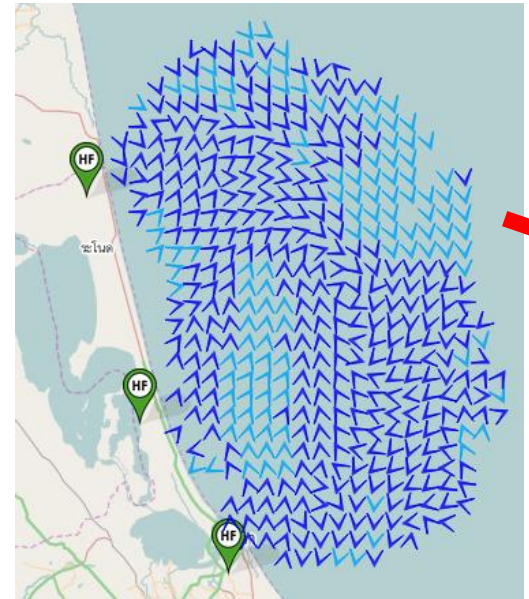
ที่มา: Ocean Weather inc.

# สถานการณ์ทิศทางและความเร็วของกระแสน้ำ วันที่ 8 ต.ค. 57

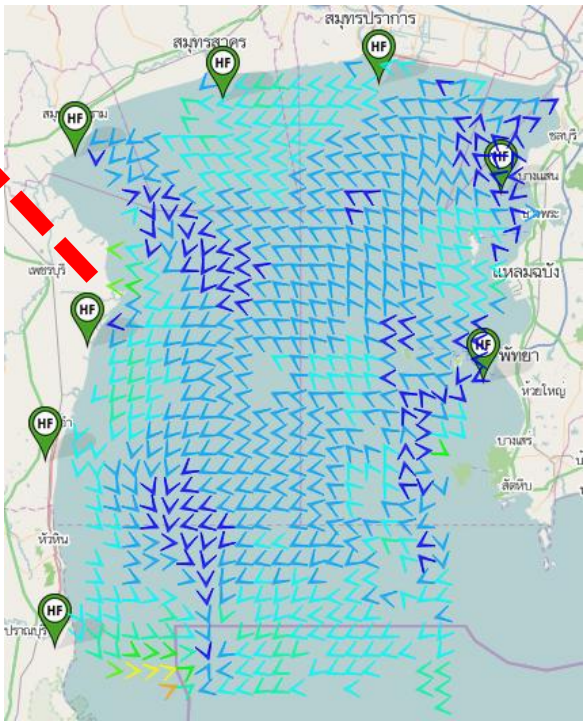
เวลา 4.00 น.



เวลา 4.00 น.



เวลา 4.00 น.



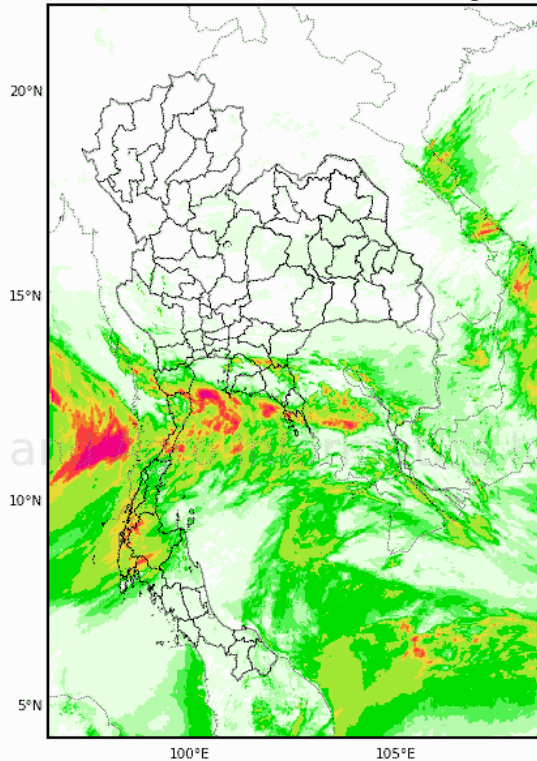
ที่มา: สทอภ.

## ความละเอียด 3x3 กม. ช่วงวันที่ 8-10 ต.ค. 2557

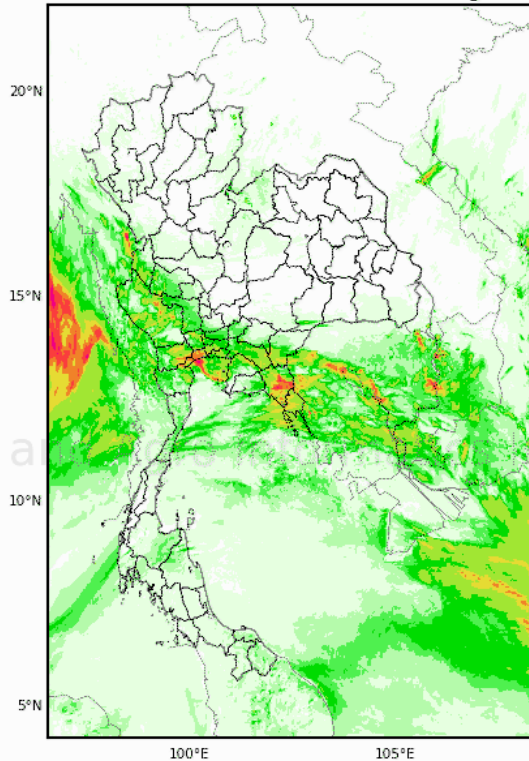
24-Hour Precipitation, Thailand Model (3km x 3km)  
07-Oct-2014 19:00 to 08-Oct-2014 19:00 (Bangkok Time)

24-Hour Precipitation, Thailand Model (3km x 3km)  
08-Oct-2014 19:00 to 09-Oct-2014 19:00 (Bangkok Time)

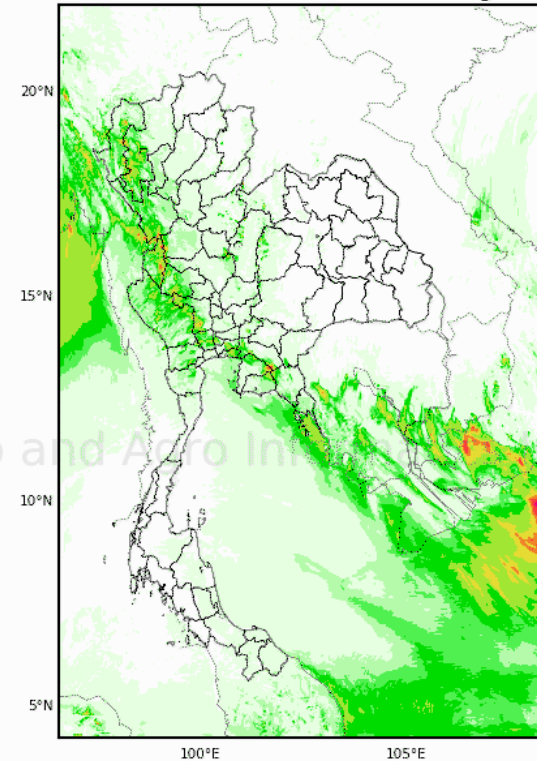
24-Hour Precipitation, Thailand Model (3km x 3km)  
09-Oct-2014 19:00 to 10-Oct-2014 19:00 (Bangkok Time)



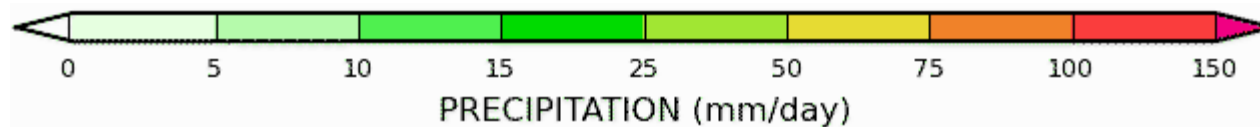
8 ต.ค. 2557



9 ต.ค. 2557

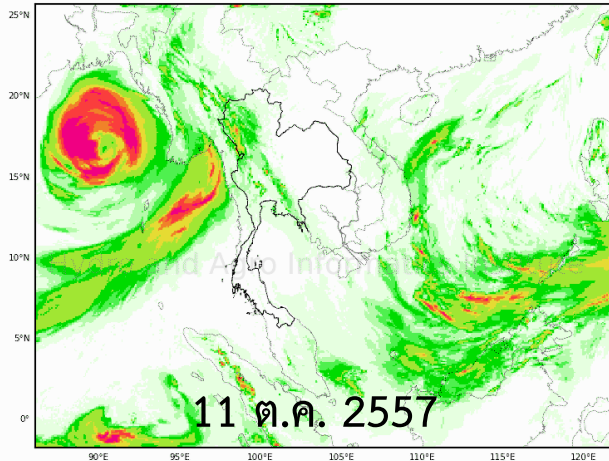


10 ต.ค. 2557

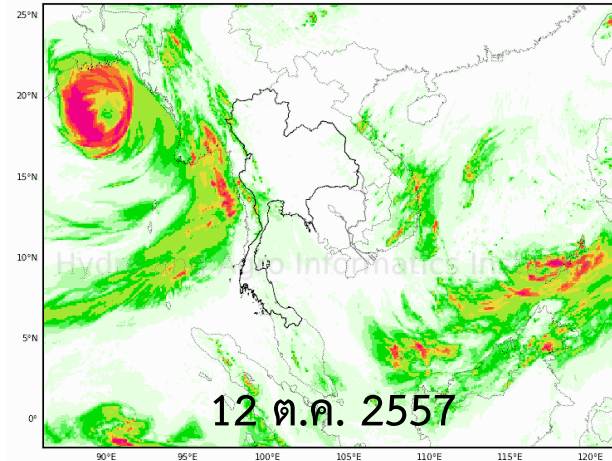


## ความละเอียด 9x9 กม. ช่วงวันที่ 11-14 ต.ค. 57

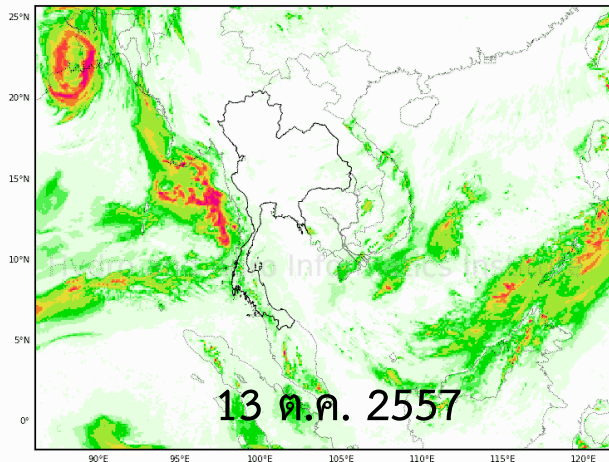
24-Hour Precipitation, Southeast Asia Model (9km x 9km)  
10-Oct-2014 19:00 to 11-Oct-2014 19:00 (Bangkok Time)



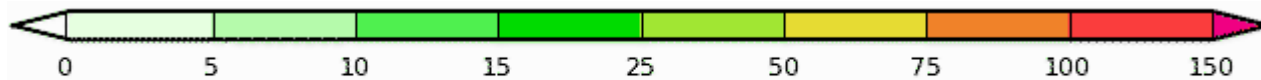
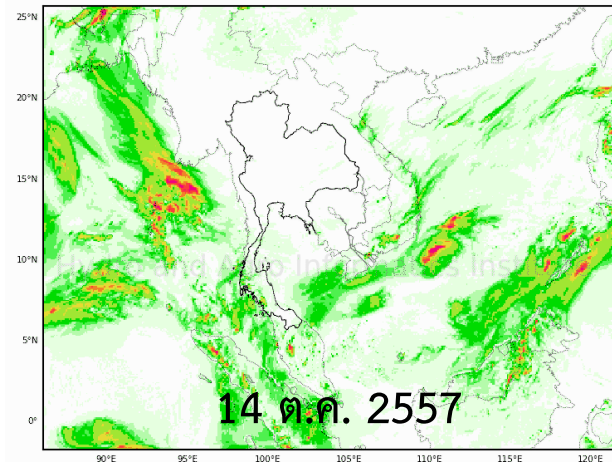
24-Hour Precipitation, Southeast Asia Model (9km x 9km)  
11-Oct-2014 19:00 to 12-Oct-2014 19:00 (Bangkok Time)



24-Hour Precipitation, Southeast Asia Model (9km x 9km)  
12-Oct-2014 19:00 to 13-Oct-2014 19:00 (Bangkok Time)



24-Hour Precipitation, Southeast Asia Model (9km x 9km)  
13-Oct-2014 19:00 to 14-Oct-2014 19:00 (Bangkok Time)



PRECIPITATION (mm/day)

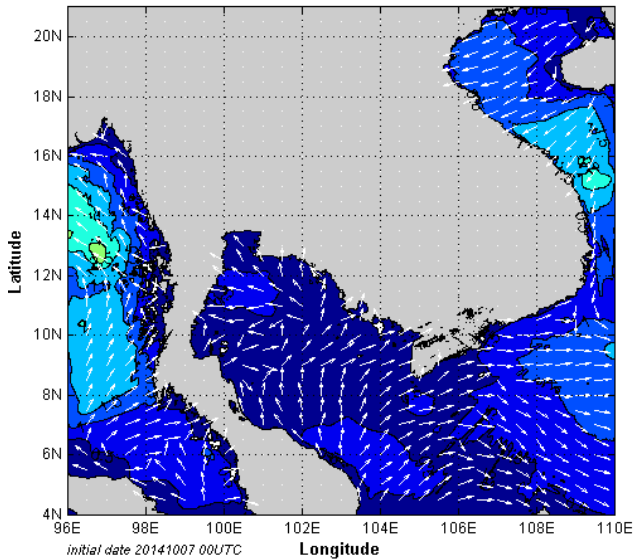
# สถานการณ์ทะเล (คาดการณ์) - ความสูงและทิศทางคลื่น

8 ต.ค. 2557

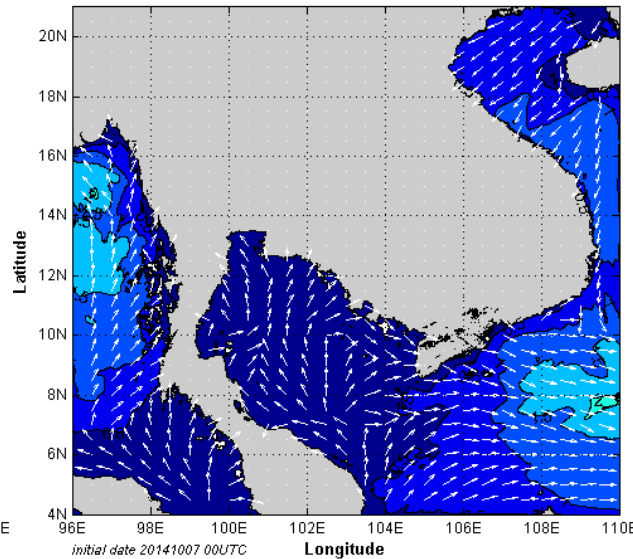
9 ต.ค. 2557

10 ต.ค. 2557

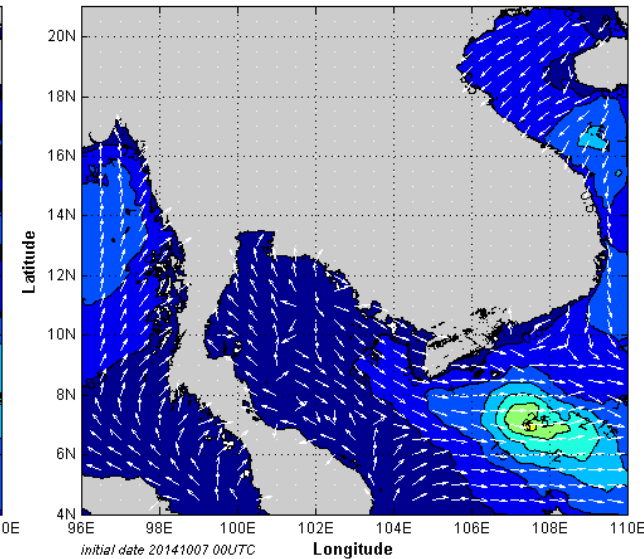
The Gulf of Thailand  
Significant Wave Height and Wave Direction  
8 October 2014 00UTC



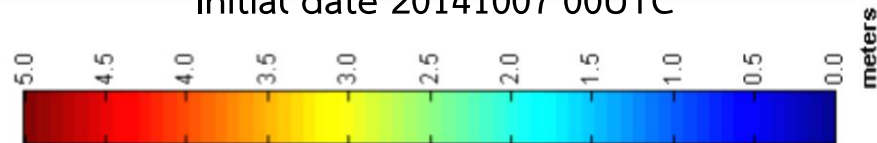
The Gulf of Thailand  
Significant Wave Height and Wave Direction  
9 October 2014 00UTC



The Gulf of Thailand  
Significant Wave Height and Wave Direction  
10 October 2014 00UTC



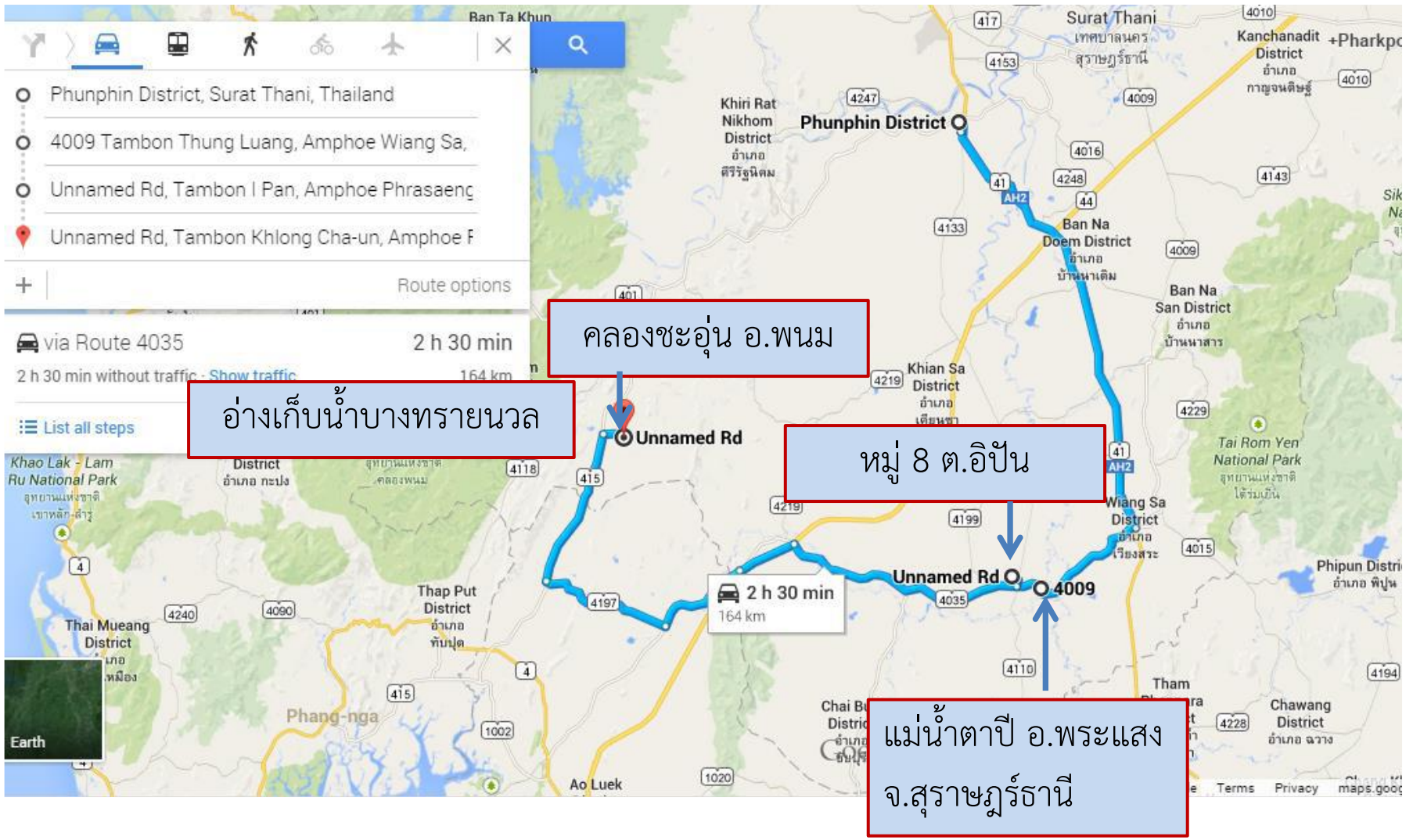
Initial date 20141007 00UTC



ที่มา: สสนก.

# ภาคผนวก

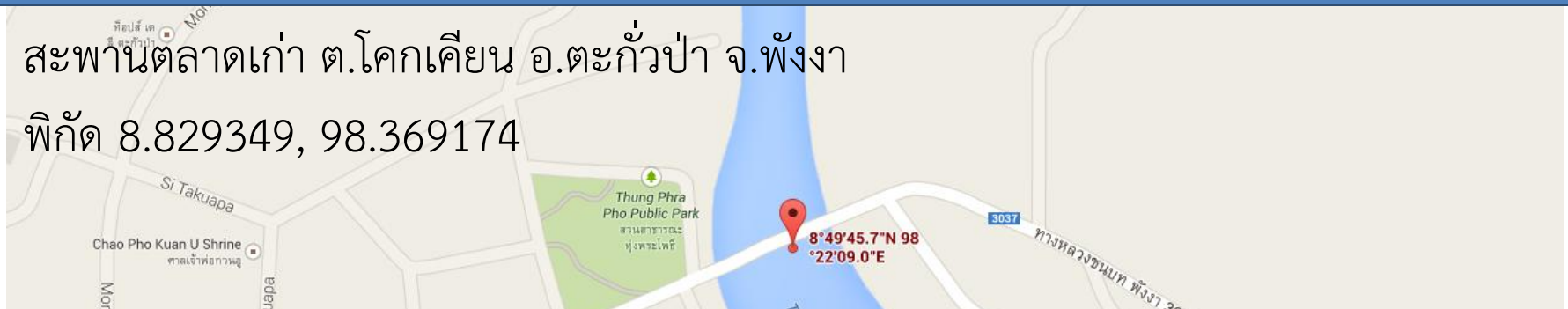
# การปฏิบัติงานที่มสำรวจและตรวจวัด (7 ต.ค. 57)



# ทีมสำรวจติดตั้งโทรมาตรที่แม่น้ำตะกั่วป่า สะพานตลาดเก่า

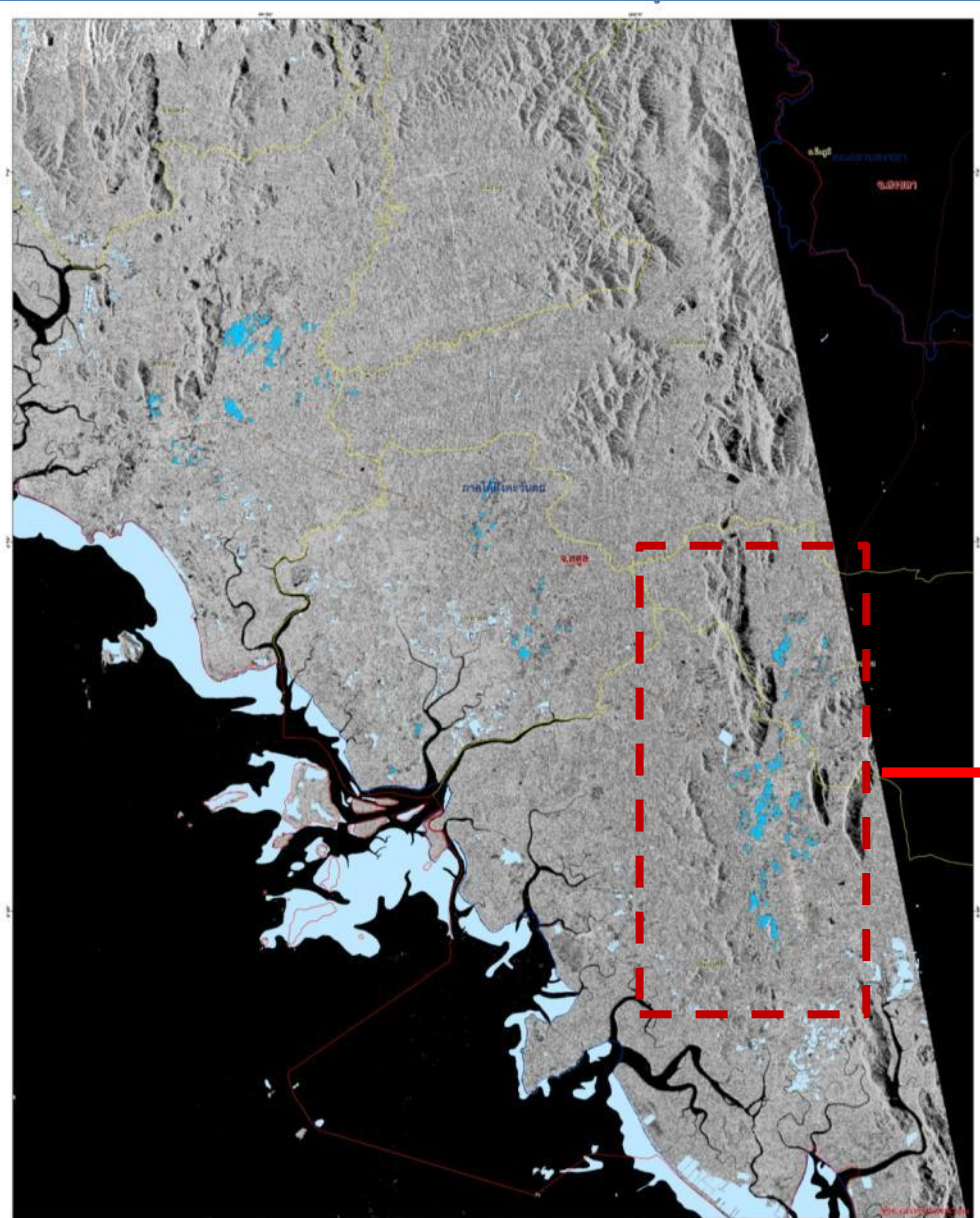
สะพานตลาดเก่า ต.โคกเคียน อ.ตะกั่วป่า จ.พังงา

พิกัด 8.829349, 98.369174

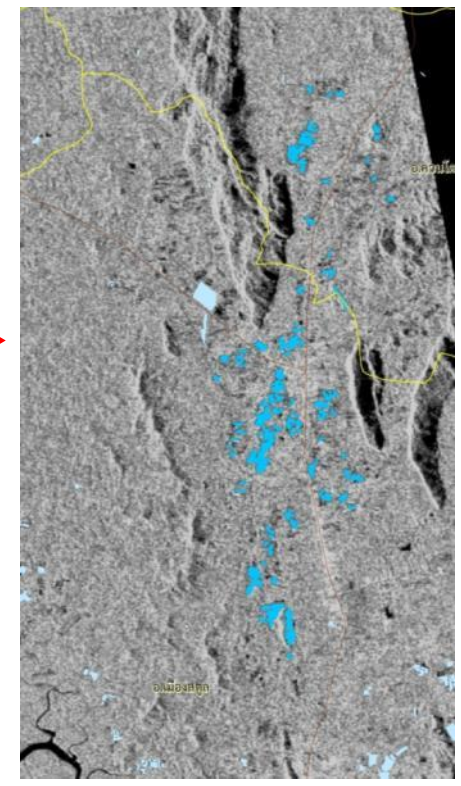




# แผนที่นำท่วมจากดาวเทียม COSMO-SkyMed2 บริเวณจังหวัดสตูล



เมืองสตูล	1,645 ไร่
ควนโดน	399 ไร่
ควนกาหลง	29 ไร่
ท่าแพ	461 ไร่
ละงู	1,684 ไร่
รวมพื้นที่เสียหาย	4,218 ไร่



# ทีมสำรวจลงพื้นที่แม่น้ำตาปี อำเภอพระแสง จังหวัดสุราษฎร์ธานี



# ทีมสำรวจลงพื้นที่หมู่ 8 ตำบลอิปัน



# ทีมสำรวจลงพื้นที่อ่างเก็บน้ำบางทรายนวล



วันที่ 8 ตุลาคม 2557 เวลา 8.00 น.

# ทีมสำรวจลงพื้นที่คลองชะอุ่น

