

ปฏิบัติการร่วมกันและบรรเทาอุทกภัยภาคใต้

ประจำวันที่ 7 ตุลาคม 2557 (เวลา 18.00 น.)

www.nhc.in.th



GISTDA

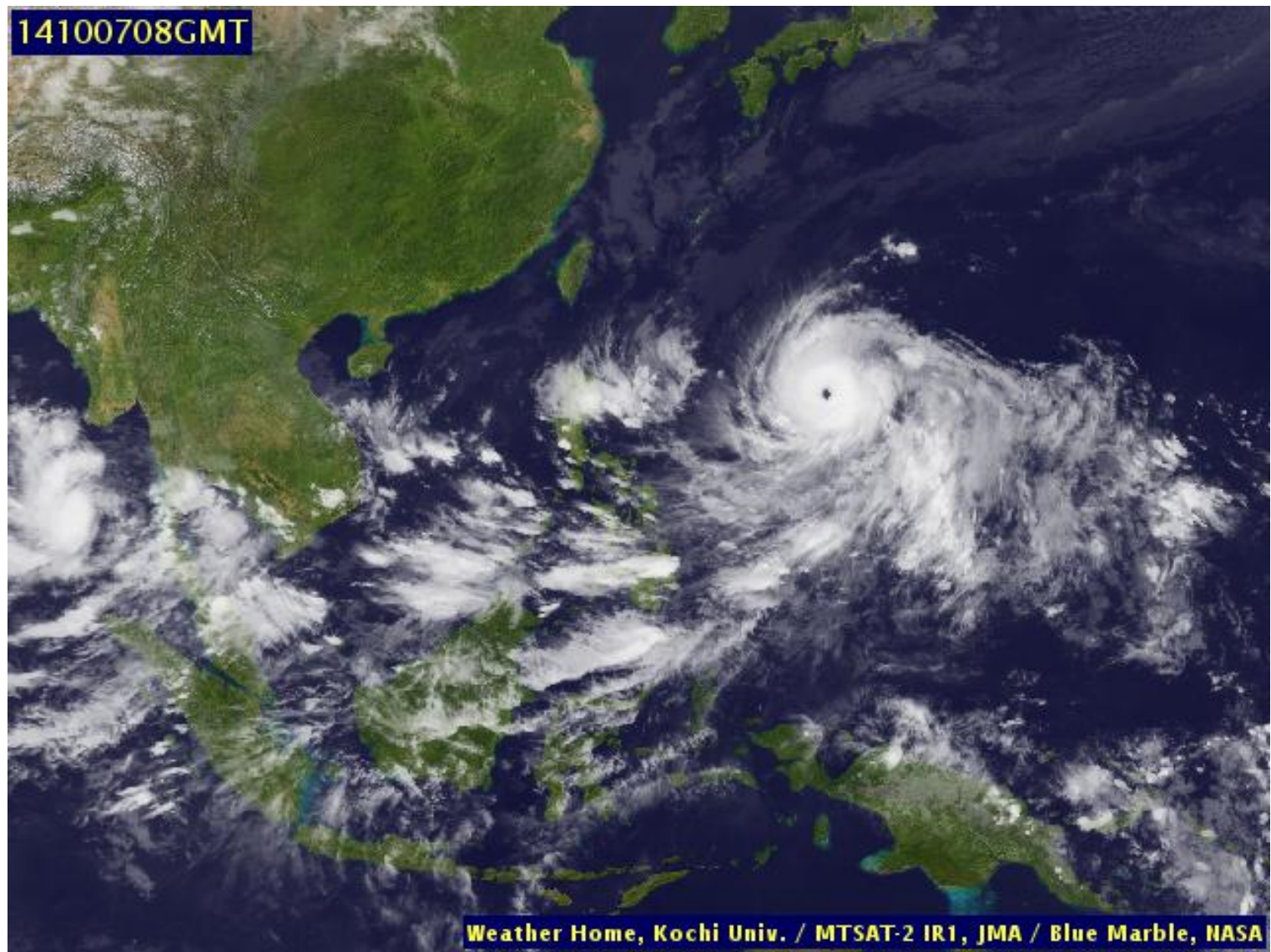


EGA
e-Government Agency

- กลุ่มเมฆปกคลุมบริเวณทะเลอันดามัน อ่าวไทย และภาคใต้ตลอดแนว โดยเฉพาะภาคใต้ ตอนบนและภาคใต้ฝั่งตะวันตกที่มีกลุ่มเมฆหนาปกคลุมเป็นบริเวณกว้าง
- ปริมาณฝนสะสม 24 ชั่วโมงที่ผ่านมา ฝนตกหนักในภาคใต้บริเวณจังหวัด **ประจวบคีรีขันธ์ เพชรบุรี พังงา ตรัง สุราษฎร์ธานี และกระบี่**
- ระดับน้ำในแม่น้ำสำคัญ **เกิดน้ำล้นตลิ่งที่ อ.ตะกั่วป่า จ.พังงา และ อ.เมือง จ.สตูล**
- คาดการณ์ฝน วันที่ 7-8 ต.ค. จะมีฝนตกหนักถึงหนักมากบริเวณจังหวัด **ราชบุรี เพชรบุรี ประจวบคีรีขันธ์ ชุมพร ระนอง สุราษฎร์ธานี พังงา และกระบี่** จากนั้นในวันที่ 9 ต.ค. ภาคใต้ จะมีปริมาณฝนลดลง แต่จะมีปริมาณฝนเพิ่มขึ้นในภาคกลางตอนล่าง และภาคตะวันออก

คำเตือน : *เฝ้าระวังฝนตกหนักช่วงวันที่ 7-8 ต.ค. 57 ในพื้นที่ภาคใต้ตอนบนบริเวณ จังหวัดราชบุรี เพชรบุรี ประจวบคีรีขันธ์ ชุมพร ระนอง สุราษฎร์ธานี พังงา และกระบี่ ซึ่งอาจทำให้เกิดน้ำป่าไหลหลากและน้ำล้นตลิ่ง*

สถานการณ์ฝน (ปัจจุบัน) – ภาพเมฆ 7 ต.ค. 57 15.00 น.



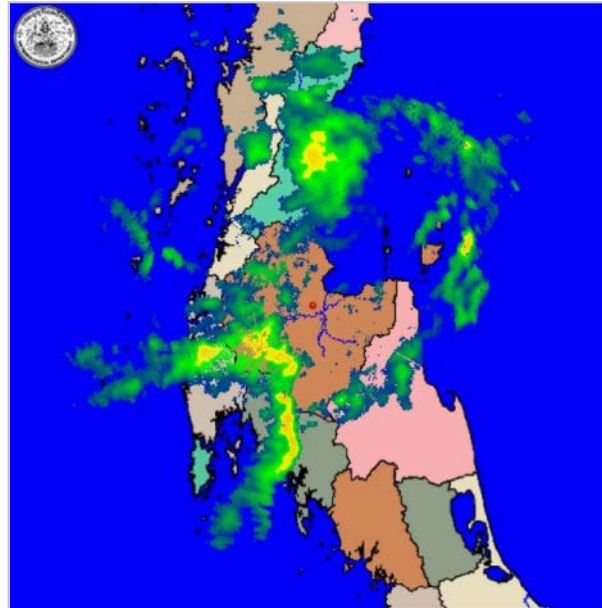
สถานการณ์ฝน (ปัจจุบัน) – เรดาร์ตรวจอากาศ



เรดาร์ชุมพร

7 ต.ค. 2557

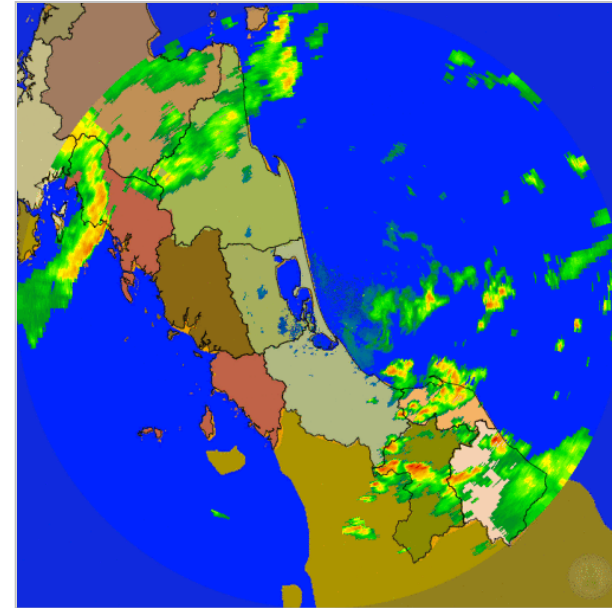
16.30 น.



เรดาร์สุราษฎร์ธานี

7 ต.ค. 2557

16.30 น.

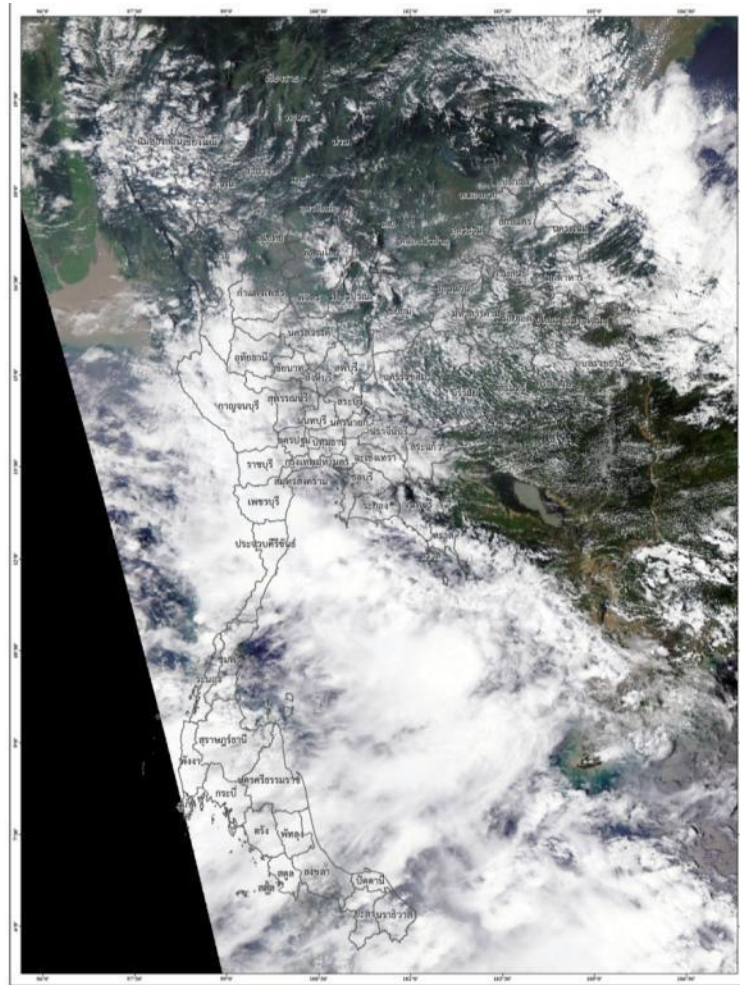


เรดาร์สงขลา

7 ต.ค. 2557

16.15 น.

สถานการณ์ฝน (ปัจจุบัน) – ภาพถ่ายดาวเทียม



ดาวเทียม AQUA

ณ วันที่ 7 ต.ค. 57 เวลา 13.10 น.

ที่มา: สทอภ.

สถานการณ์ฝน (ปัจจุบัน) – ปริมาณฝนสะสมย้อนหลัง

ปริมาณฝนสะสมย้อนหลัง 24 ชม.

วันที่ 7 ต.ค. 2557 เวลา 16:00

ปริมาณฝน 24 ชม.ย้อนหลัง(มิลลิเมตร)

สถานที่	เวลา	ปริมาณฝน
จ.ประจวบคีรีขันธ์ ต.หาดขาม แยกยางชุม	16:00	115
จ.พังงา ต.บางวัน บ้านบางวัน	16:00	97.4
จ.ประจวบคีรีขันธ์ ต.หนองตาแต้ม วังวนสามัคคีธรรม	16:00	71.2
จ.ตรัง ต.ย่านตาขาว ตลาดย่านตาขาว1	16:00	62.2
จ.พังงา ต.ถ้ำทองหลาง ถ้ำทองหลาง	16:00	61.4
จ.ตราด ต.ตะก่าง บ้านแหลมค้อ	16:00	59.6
จ.สุราษฎร์ธานี ต.คลองศก เขาสก	16:00	55.6
จ.เพชรบุรี ต.กัลลหหลวง กัลลหหลวง	16:00	47.8
จ.กระบี่ ต.เขตราม ไนหนั่ง	16:00	47.6
จ.นครราชสีมา ต.วังน้ำเขียว รพ.วังน้ำเขียว	16:00	46
จ.นครราชสีมา ต.วังหมี วังหมี	16:00	40.8
จ.เพชรบุรี ต.ท่าตะคร้อ ท่าตะคร้อ	16:00	40.2
จ.เพชรบุรี ต.เขากระปุก บ้านโป่งเกตุ	16:00	38.8
จ.ประจวบคีรีขันธ์ ต.เขาล้าน บ้านมะเดื่อทอง	16:00	37.6
จ.บุรีรัมย์ ต.सानางรอง สำนางรอง	16:00	37.2
จ.ชมพร ต.ท่งตะไคร สีแยกเขาป๊อบ	16:00	34.6
จ.ภูเก็ต ต.ราไวย์ บ้านยะนัย	16:00	33.6
จ.กระบี่ ต.สินปุน บ้านฉันทนา	16:00	33.2

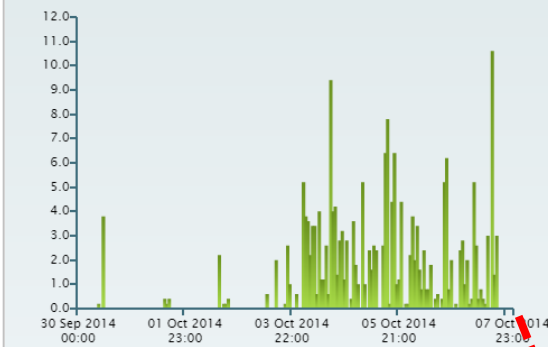
ปริมาณฝนสะสมย้อนหลัง 7 วัน

30 กันยายน 2557 - 6 ตุลาคม 2557

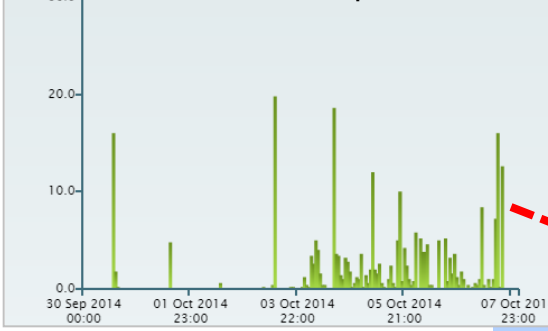
สถานี	ปริมาณฝนสะสม (mm.)
โรงพยาบาลระนอง ต.บางริน จ.ระนอง	239.8
บ้านหินช้าง ต.ปากน้ำ จ.ระนอง	229.6
ถ้ำทองหลาง ต.ถ้ำทองหลาง จ.พังงา	229.4
ท้ายฝายหนองหวาย ต.น้ำพอง จ.ขอนแก่น	211.2
เขาสก ต.คลองศก จ.สุราษฎร์ธานี	207
บ้านบางหิน ต.บางหิน จ.ระนอง	197.4
หาดทับทิม ต.แหลมกลัด จ.ตราด	190
บ้านยะนัย ต.ราไวย์ จ.ภูเก็ต	181.2
ชมชนบ้านโคกพะยอม ต.ละง จ.สตล	180.8
เนินพิจิตร ต.พิจิตร จ.สงขลา	172.6
เขาพระ ต.เขาพระ จ.สงขลา	166.2
ไนหนั่ง ต.เขตราม จ.กระบี่	161.4
บ้านแหลมค้อ ต.ตะก่าง จ.ตราด	151.8
แยกยางชุม ต.หาดขาม จ.ประจวบคีรีขันธ์	150
โครงการส่งน้ำและบำรุงรักษาปัตตานี ต.ตาเซะ จ.ยะลา	144.8
ตลาดย่านตาขาว1 ต.ย่านตาขาว จ.ตรัง	143.8
บ้านถาวร ต.เกาะเกิด จ.นครศรีธรรมราช	138.6
ที่ทำการเทศบาลตำบลปะลรุ ต.ปะลรุ จ.นราธิวาส	135.2
เขาระกำ ต.คลองใหญ่ จ.ตราด	134.2
เจ๊ะบิลัง ต.เจ๊ะบิลัง จ.สตล	132

สถานการณ์ฝน (ปัจจุบัน) – ปริมาณฝนสะสมย้อนหลัง

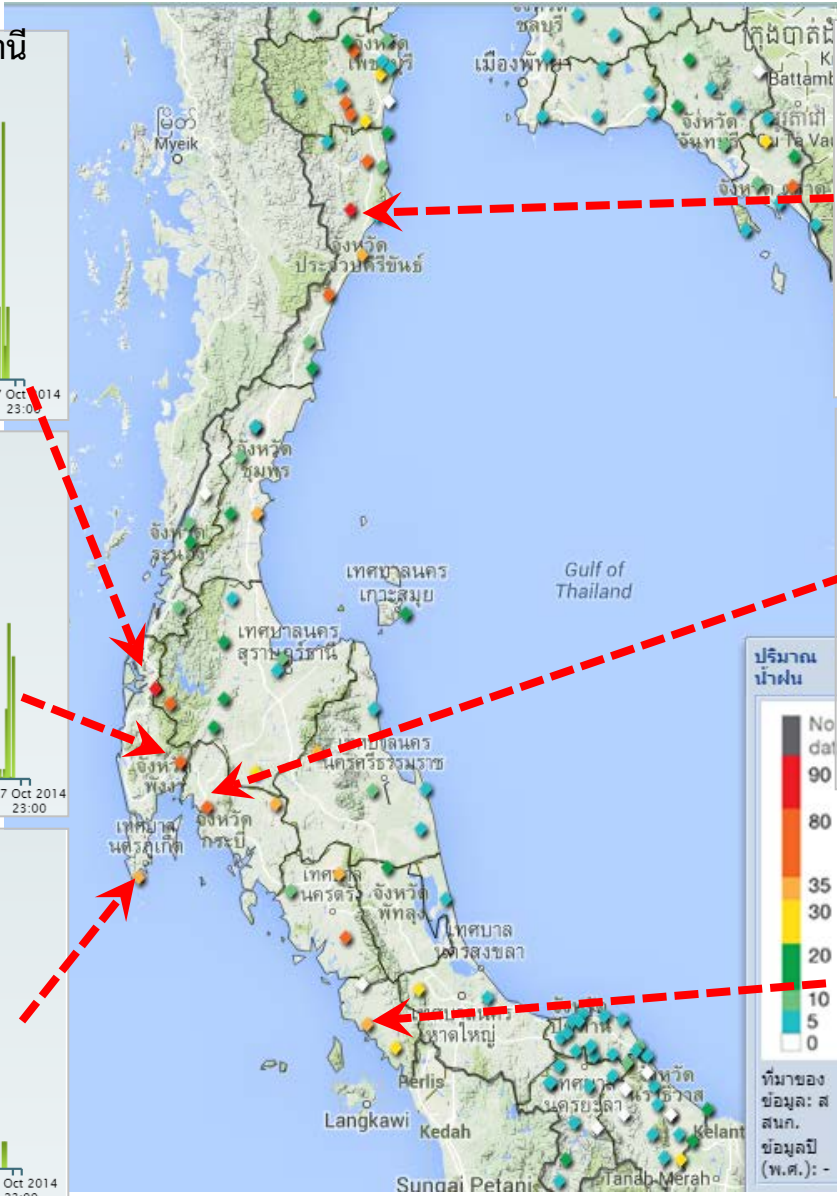
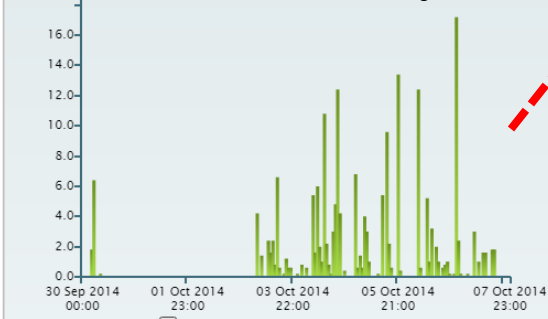
สถานี KOSK-อ.พนม จ.สุราษฎร์ธานี



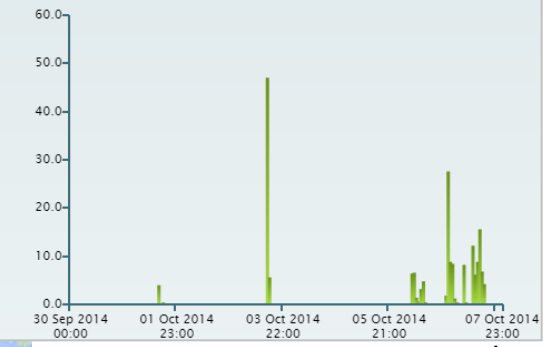
สถานี TTLG-อ.ทับปุด จ.พังงา



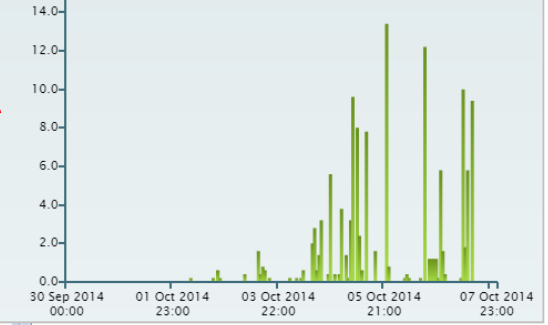
สถานี TTLG-อ.เมือง จ.ภูเก็ต



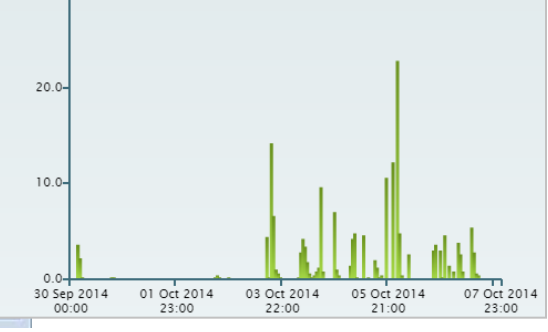
สถานี YCUM-อ.กุยบุรี จ.ประจวบคีรีขันธ์



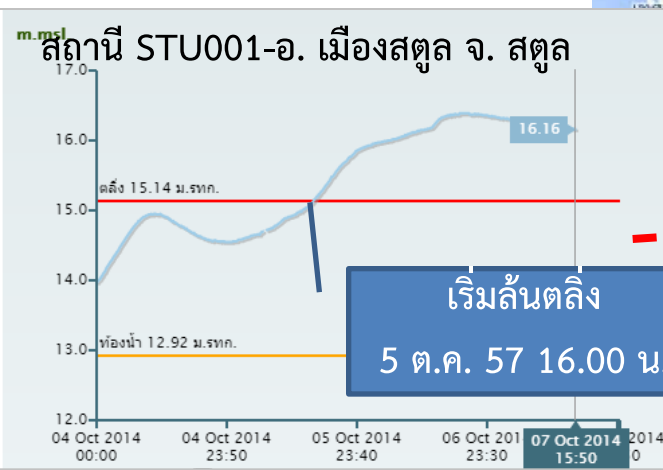
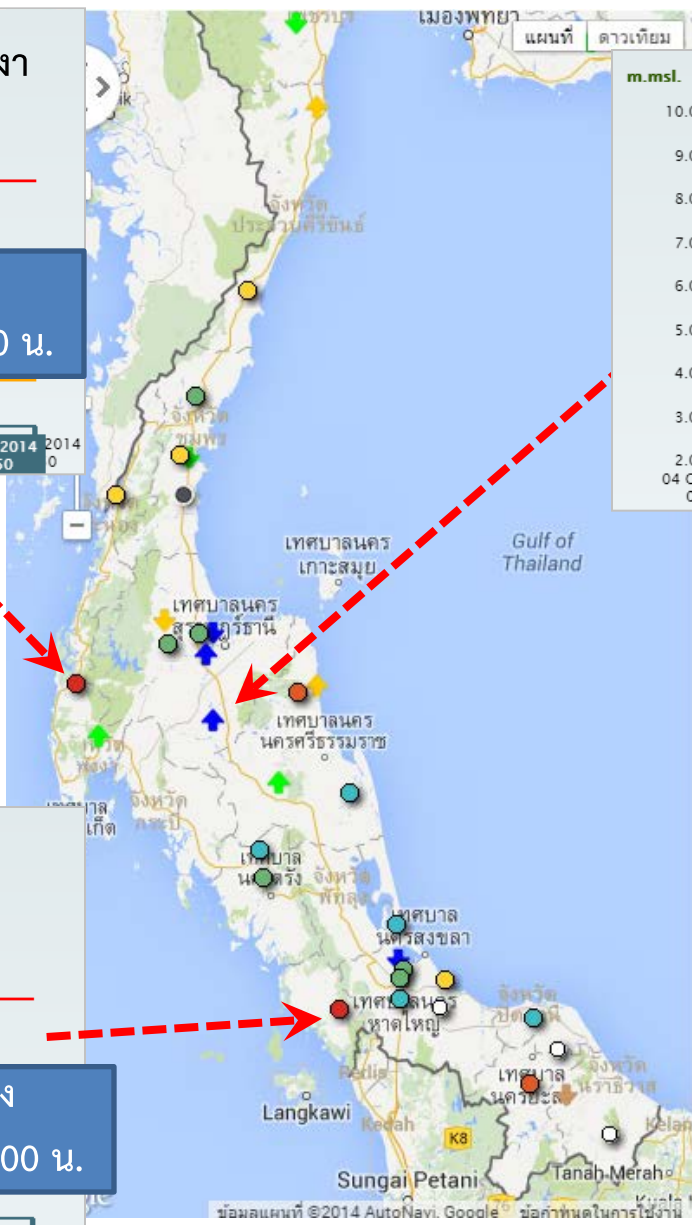
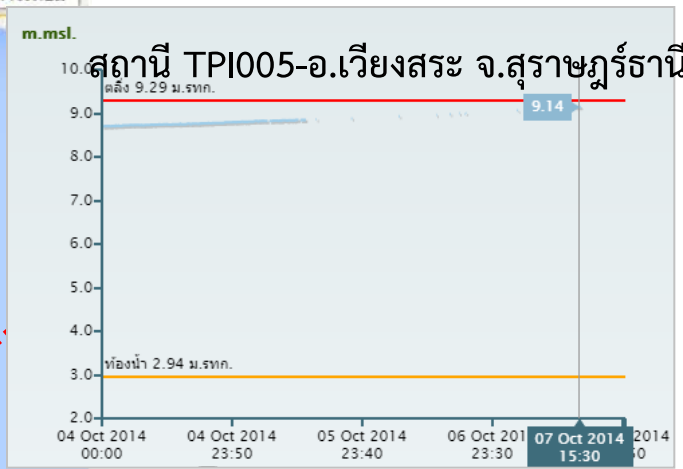
สถานี NANG-อ.เมือง จ.กระบี่



สถานี VLGE33-อ.ละงู จ.สตูล

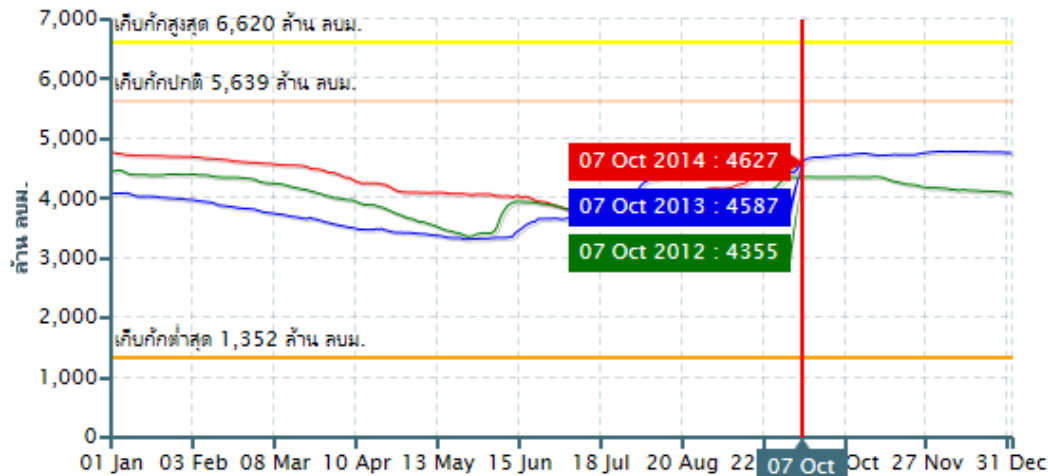


สถานการณ์น้ำ (ปัจจุบัน) - ระดับน้ำในแม่น้ำลำคลอง

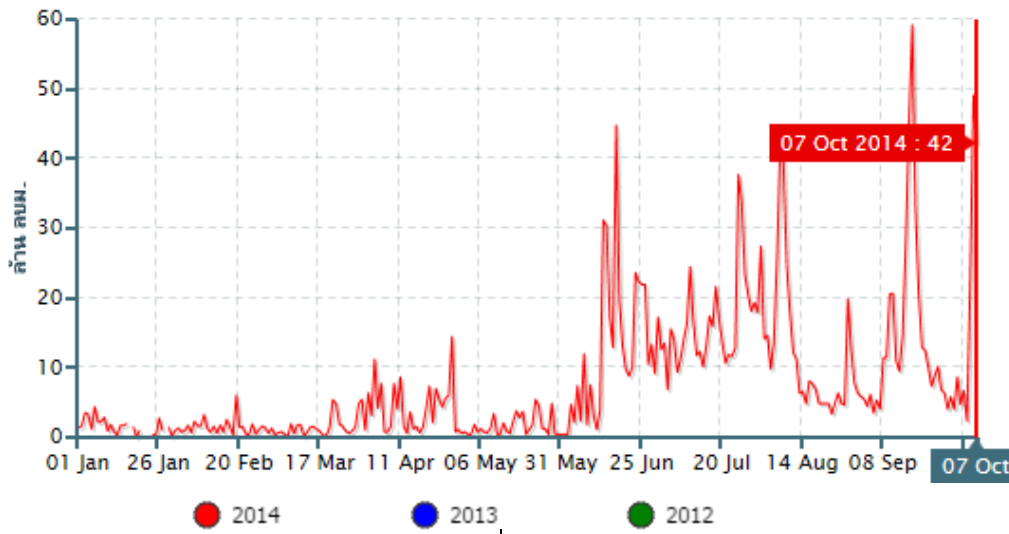


สถานการณ์น้ำ (ปัจจุบัน) - น้ำในเขื่อนรัชชประภา

ปริมาณเก็บกัก เขื่อนรัชชประภา (82%)



ปริมาณน้ำไหลลงอ่างฯ เขื่อนรัชชประภา (82%)



รายงาน ณ วันที่ 7 ต.ค. 57

ปริมาณน้ำ 4,627 ล้าน ลบ.ม. (82%)

ใช้การได้จริง 3,275 ล้าน ลบ.ม. (58%)

รับน้ำได้อีก 1,012 ล้าน ลบ.ม.

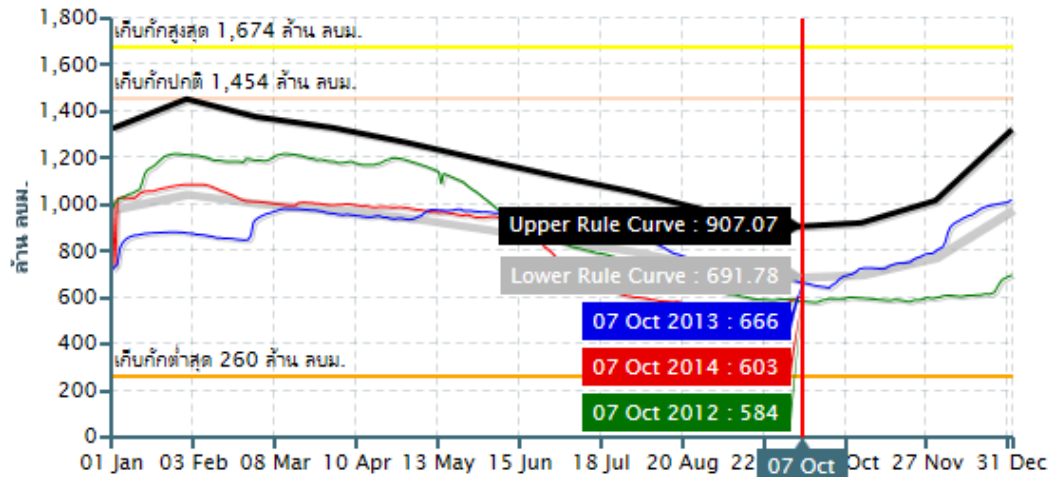
ไหลเข้า วันนี้ 42.17 ล้าน ลบ.ม.

ระบาย ไม่มีการระบาย

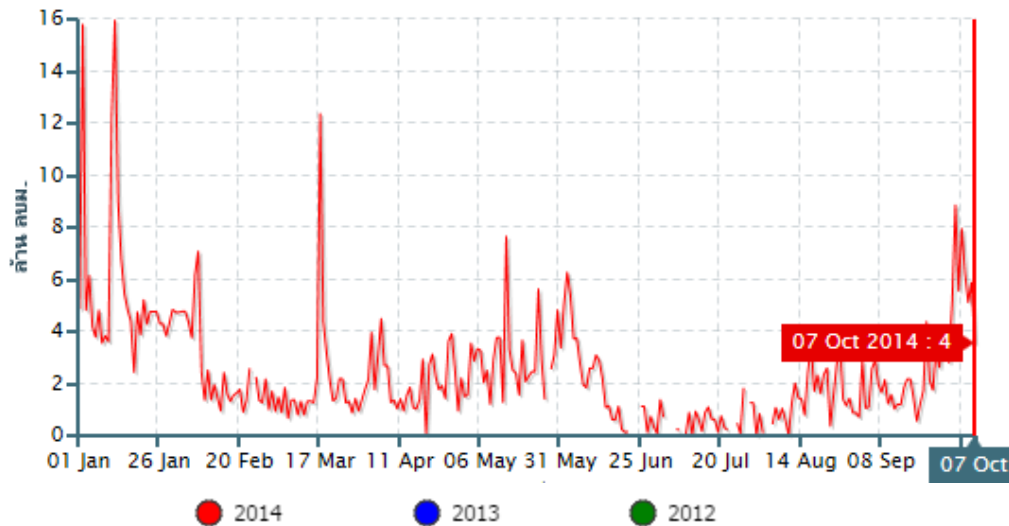
ที่มา: กรมชลประทาน, การไฟฟ้าฝ่ายผลิตแห่งประเทศไทย

สถานการณ์น้ำ (ปัจจุบัน) - น้ำในเขื่อนบางลาง

ปริมาณเก็บกัก เขื่อนบางลาง (41%)



ปริมาณน้ำไหลลงอ่างฯ เขื่อนบางลาง (41%)



รายงาน ณ วันที่ 7 ต.ค. 57

ปริมาณน้ำ 603 ล้าน ลบ.ม. (41%)

ใช้การได้จริง 343 ล้าน ลบ.ม. (24%)

รับน้ำได้อีก 851 ล้าน ลบ.ม.

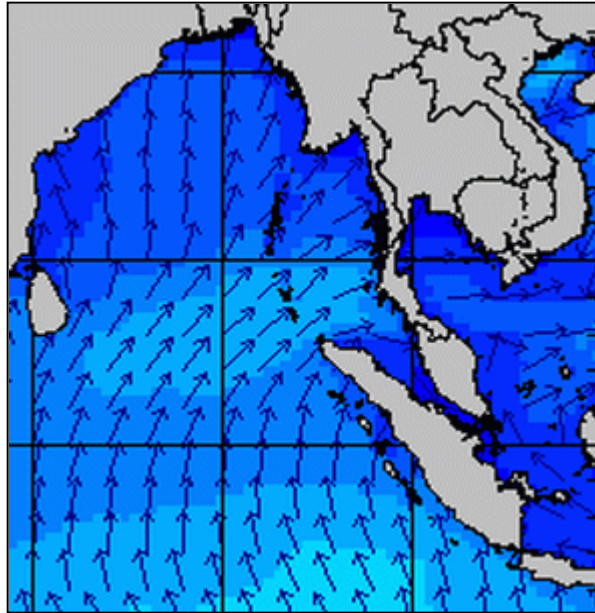
ไหลเข้า วันนี้ 3.55 ล้าน ลบ.ม.

ระบาย วันนี้ 1.52 ล้าน ลบ.ม.

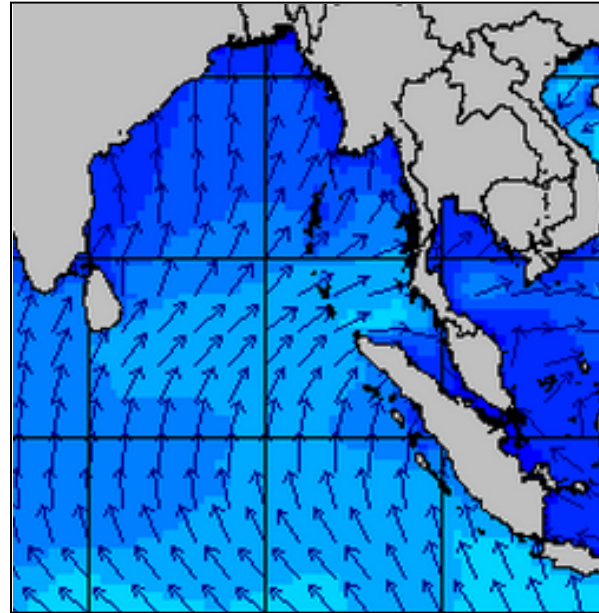
ที่มา: กรมชลประทาน, การไฟฟ้าฝ่ายผลิตแห่งประเทศไทย

สถานการณ์คลื่นทะเล (ปัจจุบัน) - แผนภาพความสูงและทิศทางคลื่น

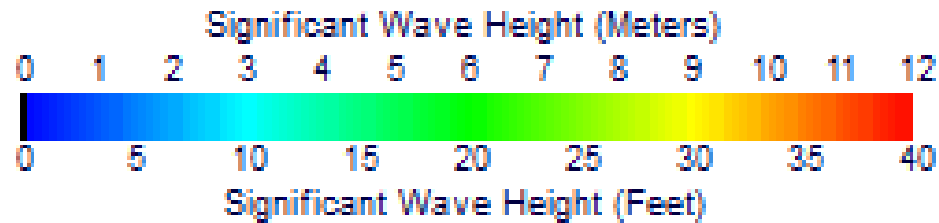
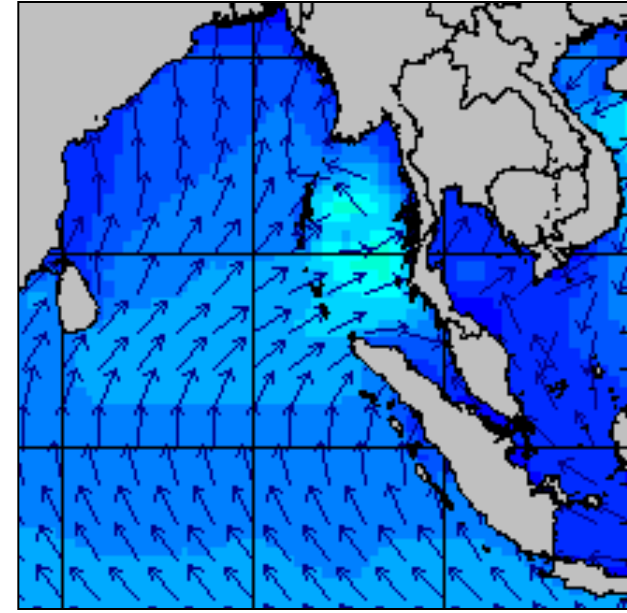
5 ต.ค. 2557



6 ต.ค. 2557



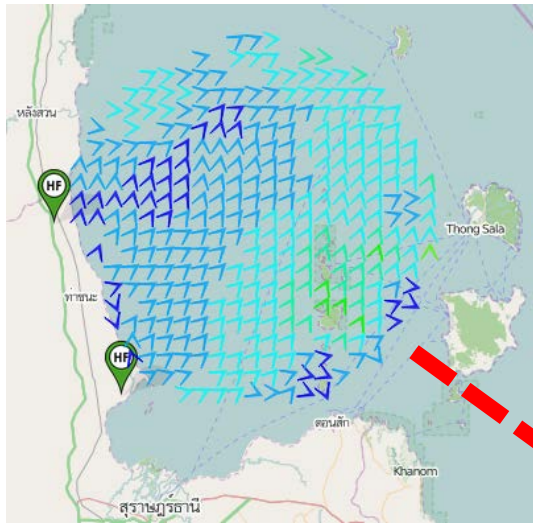
7 ต.ค. 2557



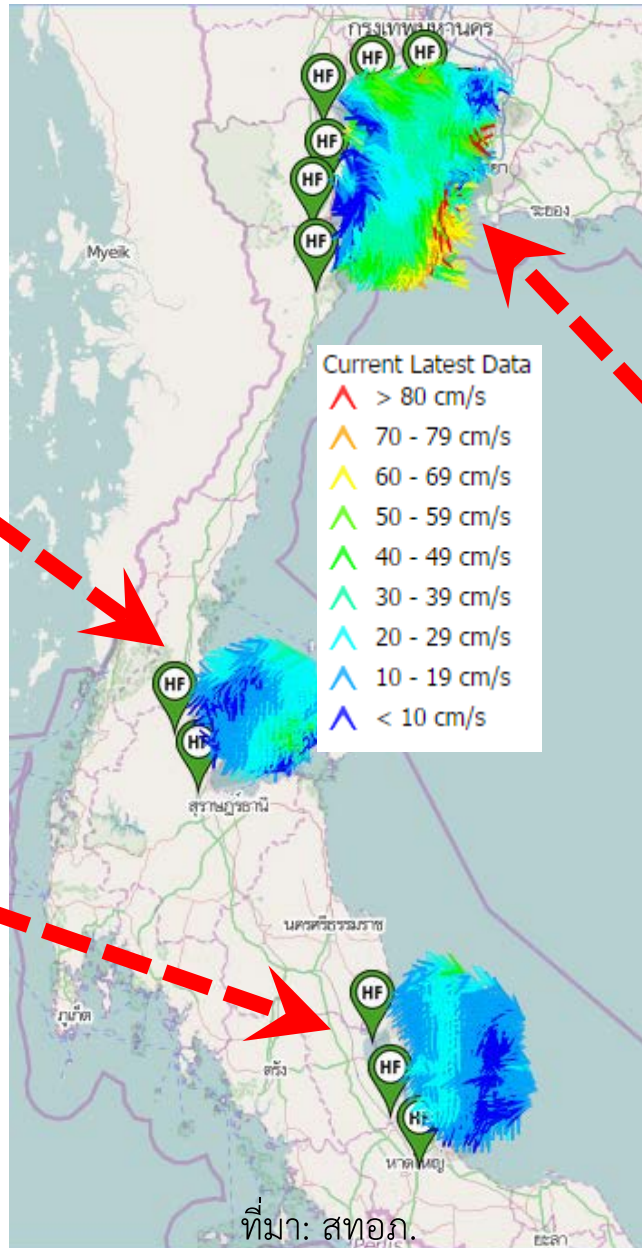
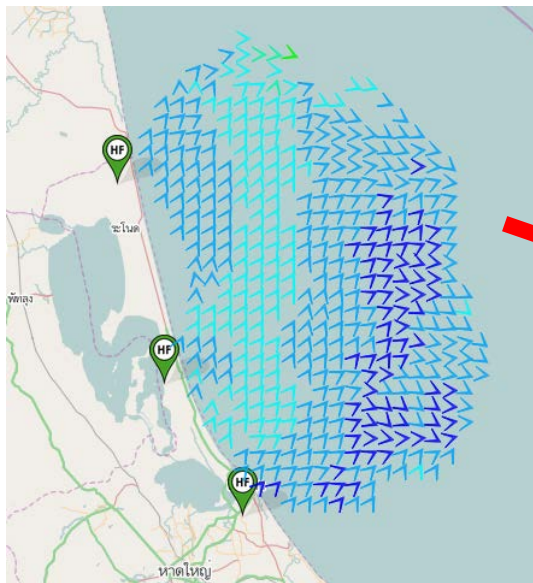
ที่มา: Ocean Weather inc.

สถานการณ์ทิศทางและความเร็วของกระแสน้ำ วันที่ 7 ต.ค. 57

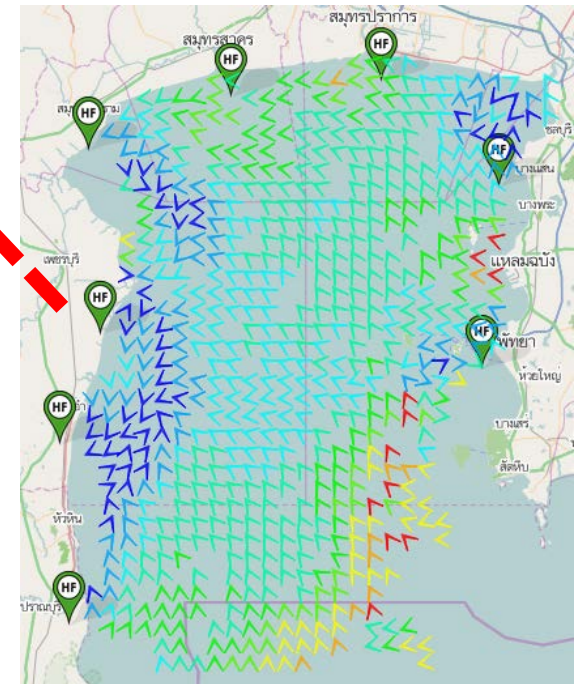
เวลา 13.00 น.



เวลา 14.00 น.

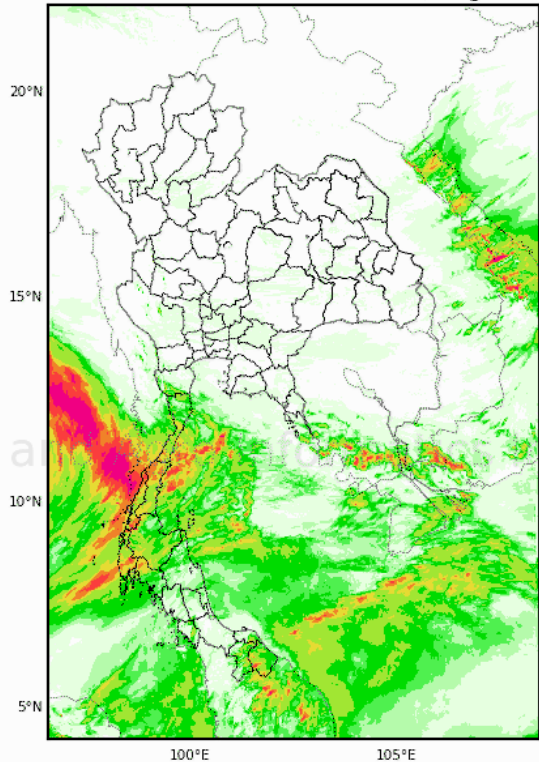


เวลา 14.00 น.



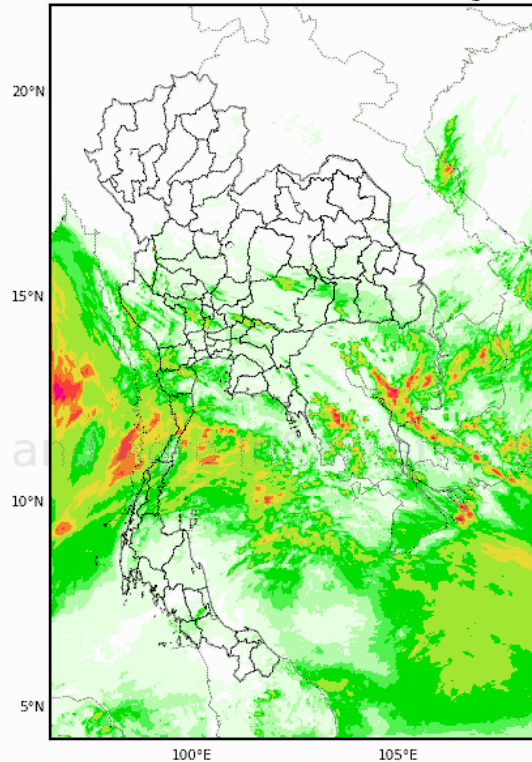
ความละเอียด 3x3 กม. ช่วงวันที่ 7-9 ต.ค. 2557

24-Hour Precipitation, Thailand Model (3km x 3km)
07-Oct-2014 07:00 to 08-Oct-2014 07:00 (Bangkok Time)



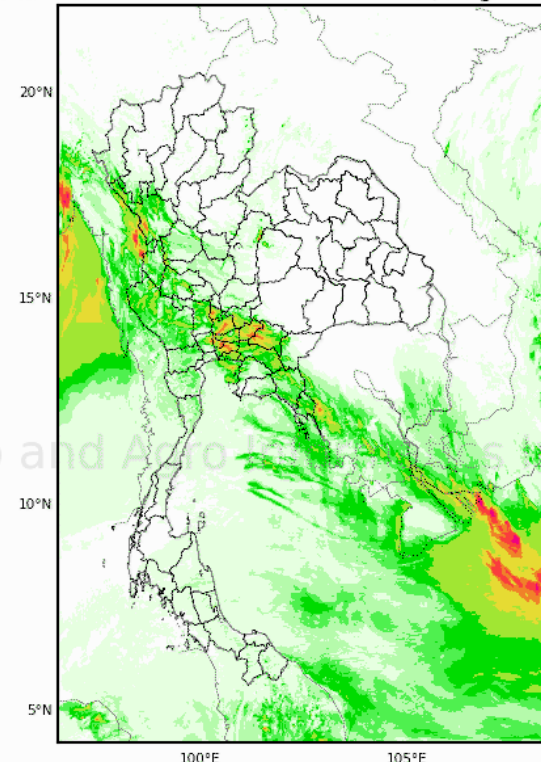
7 ต.ค. 2557

24-Hour Precipitation, Thailand Model (3km x 3km)
08-Oct-2014 07:00 to 09-Oct-2014 07:00 (Bangkok Time)

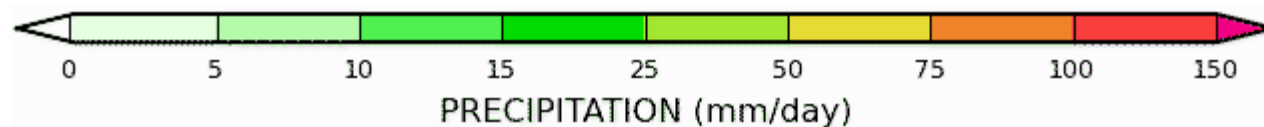


8 ต.ค. 2557

24-Hour Precipitation, Thailand Model (3km x 3km)
09-Oct-2014 07:00 to 10-Oct-2014 07:00 (Bangkok Time)

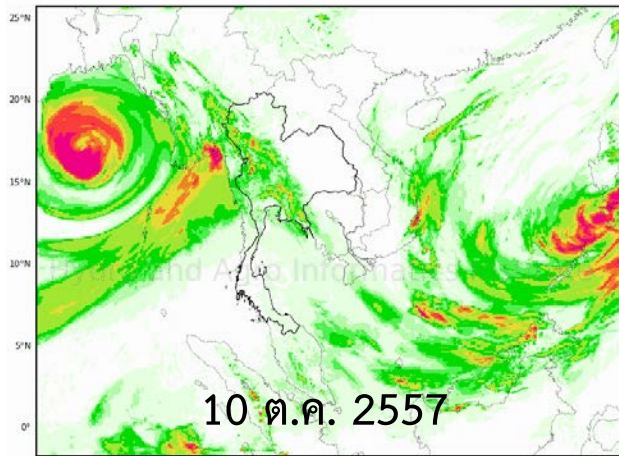


9 ต.ค. 2557

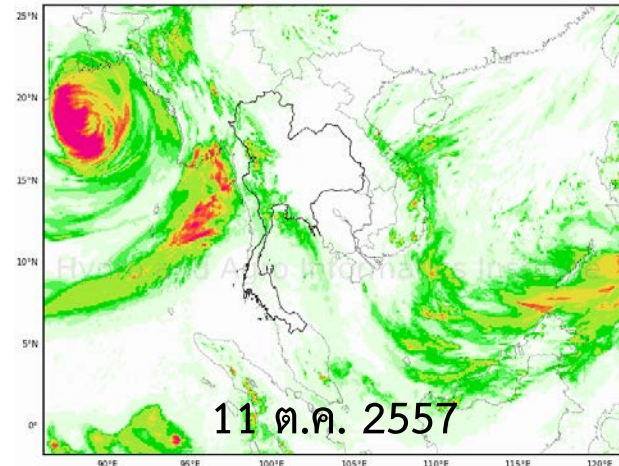


ความละเอียด 9x9 กม. ช่วงวันที่ 10-13 ต.ค. 57

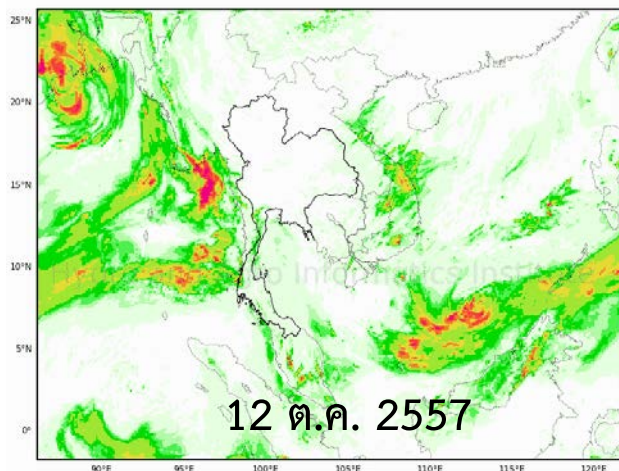
24-Hour Precipitation, Southeast Asia Model (9km x 9km)
10-Oct-2014 07:00 to 11-Oct-2014 07:00 (Bangkok Time)



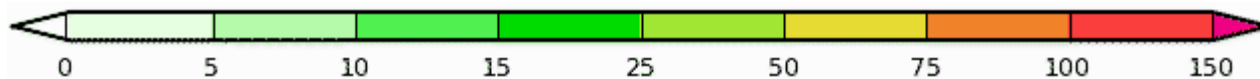
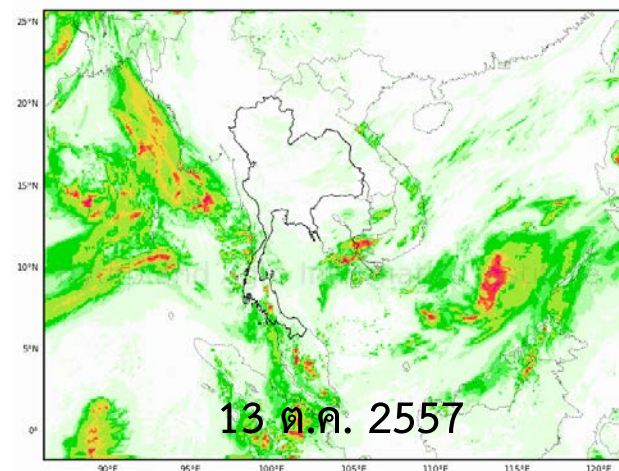
24-Hour Precipitation, Southeast Asia Model (9km x 9km)
11-Oct-2014 07:00 to 12-Oct-2014 07:00 (Bangkok Time)



24-Hour Precipitation, Southeast Asia Model (9km x 9km)
12-Oct-2014 07:00 to 13-Oct-2014 07:00 (Bangkok Time)



24-Hour Precipitation, Southeast Asia Model (9km x 9km)
13-Oct-2014 07:00 to 14-Oct-2014 07:00 (Bangkok Time)

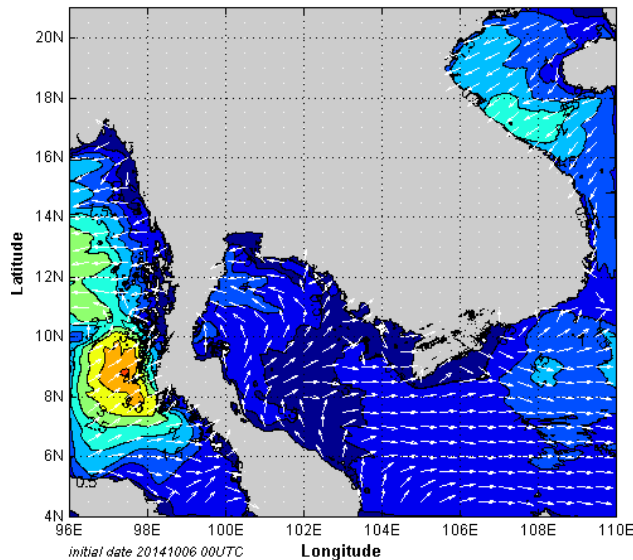


PRECIPITATION (mm/day)

สถานการณ์ทะเล (คาดการณ์) - ความสูงและทิศทางคลื่น

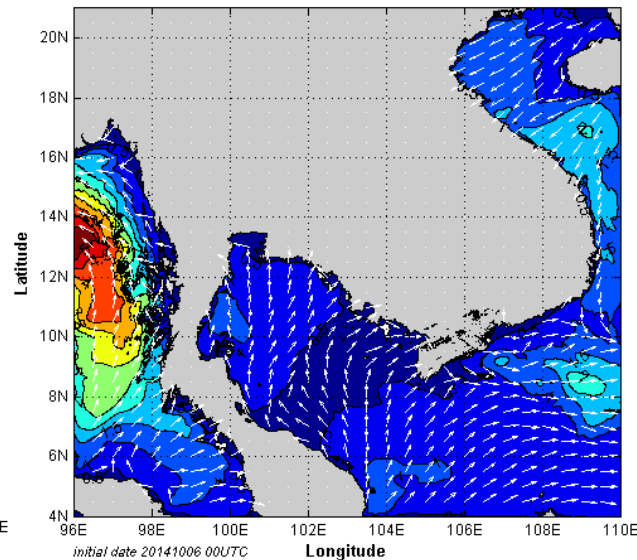
7 ต.ค. 2557

The Gulf of Thailand
Significant Wave Height and Wave Direction
7 October 2014 00UTC



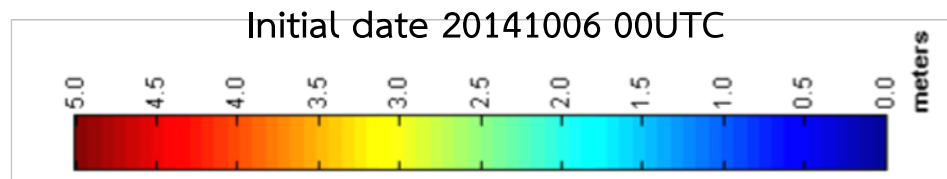
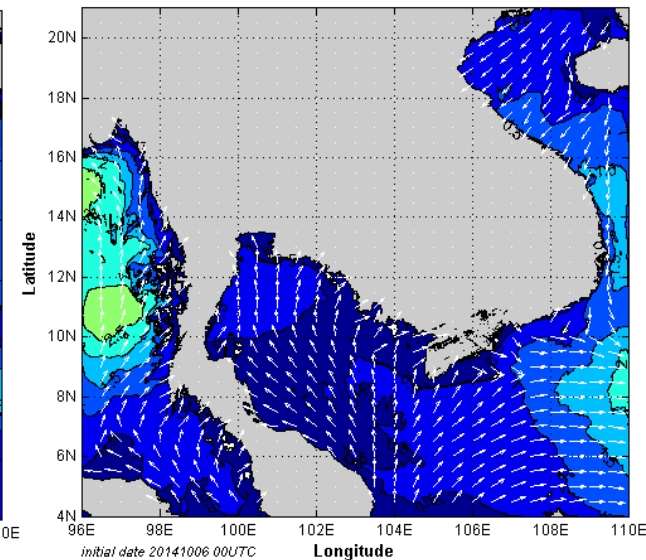
8 ต.ค. 2557

The Gulf of Thailand
Significant Wave Height and Wave Direction
8 October 2014 00UTC



9 ต.ค. 2557

The Gulf of Thailand
Significant Wave Height and Wave Direction
9 October 2014 00UTC

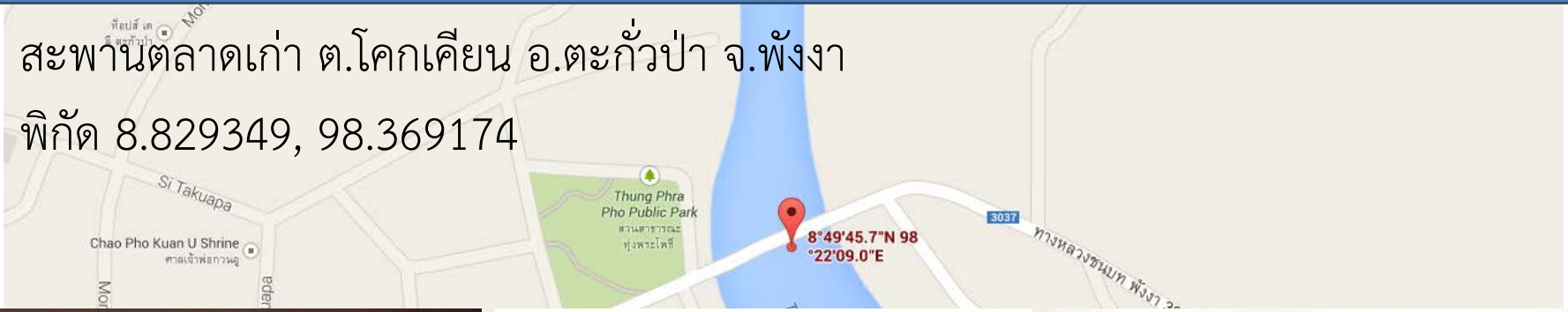


ที่มา: สสนก.

ทีมสำรวจติดตั้งโทรมาตรที่แม่น้ำตะกั่วป่า สะพานตลาดเก่า

สะพานตลาดเก่า ต.โคกเคียน อ.ตะกั่วป่า จ.พังงา

พิกัด 8.829349, 98.369174



การปฏิบัติงานที่สำรวจและตรวจวัด (7 ต.ค. 57)

Phunphin District, Surat Thani, Thailand

4009 Tambon Thung Luang, Amphoe Wiang Sa,

Unnamed Rd, Tambon I Pan, Amphoe Phrasaeng

Unnamed Rd, Tambon Khlong Cha-un, Amphoe F

Route options

via Route 4035 2 h 30 min

2 h 30 min without traffic - Show traffic 164 km

List all steps

คลองชะอุ่น อ.พนม

อ่างเก็บน้ำบางทรายนวล

หมู่ 8 ต.อิปัน

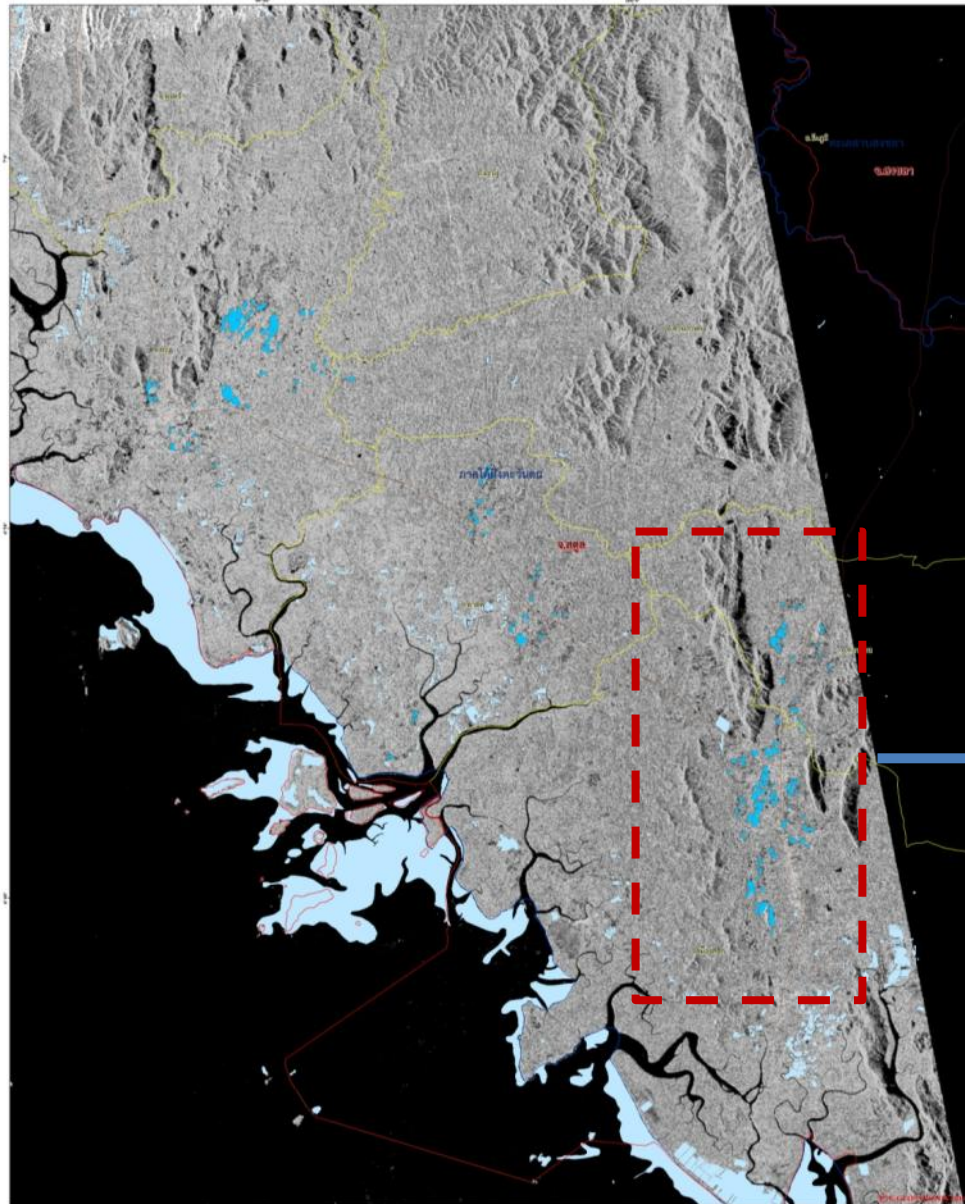
แม่น้ำตาปี อ.พระแสง จ.สุราษฎร์ธานี

2 h 30 min 164 km

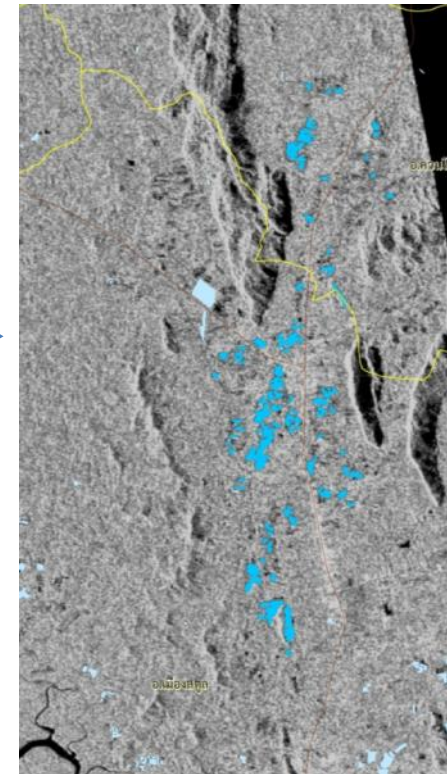
4009

ภาคผนวก

แผนที่นำท่วมจากดาวเทียม COSMO-SkyMed2 บริเวณจังหวัดสตูล



เมืองสตูล	1,645 ไร่
ควนโดน	399 ไร่
ควนกาหลง	29 ไร่
ท่าแพ	461 ไร่
ละงู	1,684 ไร่
รวมพื้นที่เสียหาย	4,218 ไร่



วันที่ 7 ตุลาคม 2557 เวลา 18.00 น.

ทีมสำรวจลงพื้นที่แม่น้ำตาปี อำเภอพระแสง จังหวัดสุราษฎร์ธานี



ทีมสำรวจลงพื้นที่หมู่ 8 ตำบลอิปัน



ทีมสำรวจลงพื้นที่อ่างเก็บน้ำบางทรายนวล



วันที่ 7 ตุลาคม 2557 เวลา 18.00 น.

ทีมสำรวจลงพื้นที่คลองชะอุ่น



สรุปสถานการณ์น้ำชุมชนปัจจุบัน

■ แจ้างเตือนฝ้าระวัง

คาดการณ์ฝน วันที่ 7-8 ต.ค. จะมีฝนตกหนักถึงหนักมากบริเวณจังหวัดราชบุรี เพชรบุรี ประจวบคีรีขันธ์ ชุมพร ระนอง สุราษฎร์ธานี พังงา และกระบี่ จากนั้นในวันที่ 9 ต.ค. ภาคใต้จะมีปริมาณฝนลดลง แต่จะมีปริมาณฝนเพิ่มขึ้นในภาคกลางตอนล่าง และภาคตะวันออก

คำเตือน ฝ้าระวังฝนตกหนักช่วงวันที่ 7-8 ต.ค. 57 ในพื้นที่ภาคใต้ตอนบนบริเวณจังหวัดราชบุรี เพชรบุรี ประจวบคีรีขันธ์ ชุมพร ระนอง สุราษฎร์ธานี พังงา และกระบี่ ซึ่งอาจทำให้เกิดน้ำป่าไหลหลากและน้ำล้นตลิ่ง

สภาพอากาศโดยทั่วไป

- มีกลุ่มเมฆฝนปกคลุมหนาแน่น และมีฝนตกเล็กน้อย – ปานกลาง บริเวณภาคใต้ แต่มีปริมาณลดลง

■ ฝ้าระวังพิเศษ

- เมื่อเวลา 11.32 มีรายงานน้ำล้นตลิ่งที่คลองอู้น ที่ ต.อู้น อ.พระแสง จ. สุราษฎร์ธานี ไม่มีพื้นที่ได้รับความเสียหาย
- พื้นที่ลุ่มน้ำคลองยัน เมื่อเวลา 15.15 น. มีฝนตกเล็กน้อย – ปานกลาง คือ ตกๆหยุดๆ มีเมฆปกคลุมตลอดทั้งวัน ปริมาณน้ำในคลองมีปริมาณสูง ชุมชนเฝ้าติดตามสถานการณ์อย่างใกล้ชิด

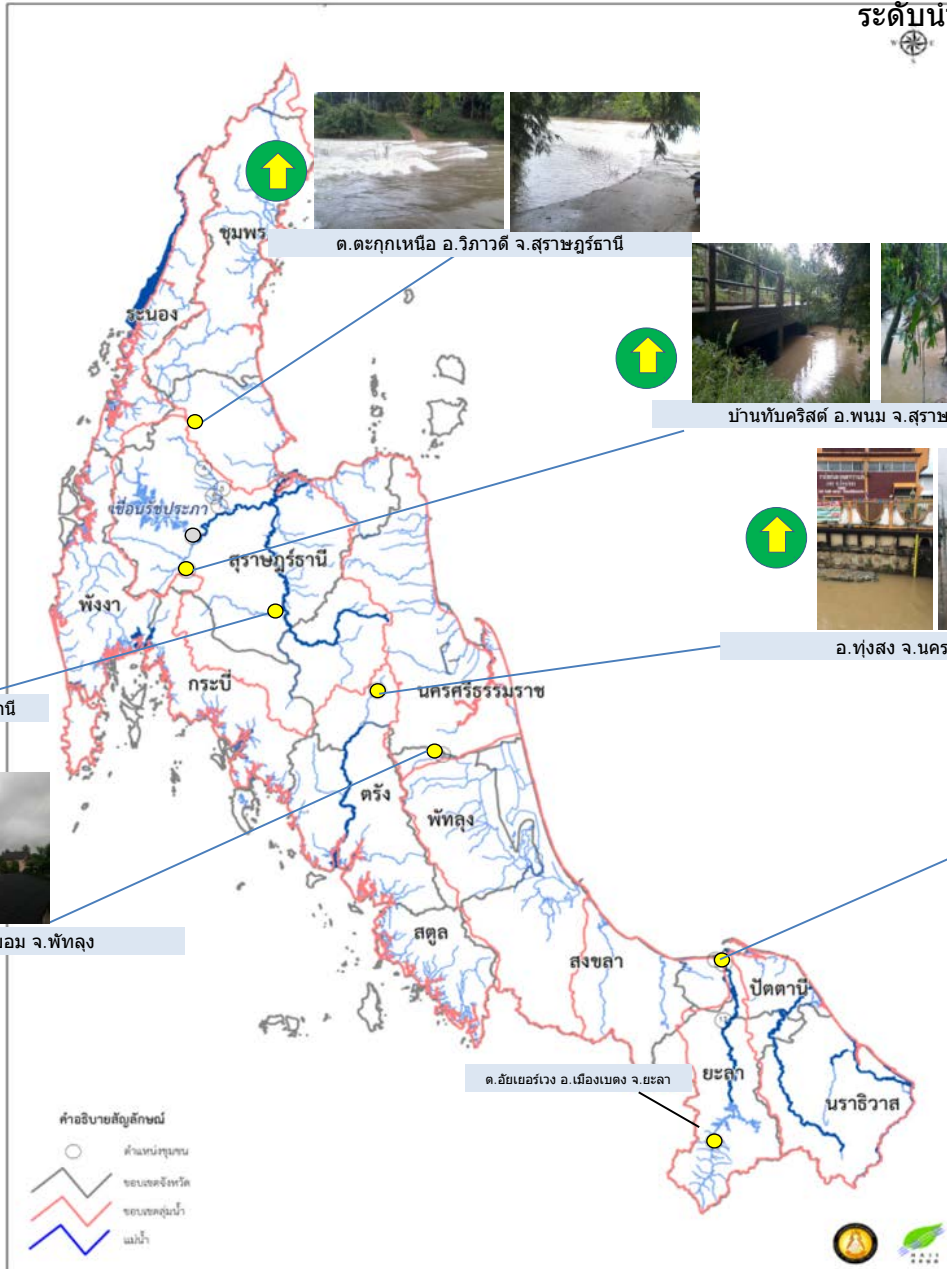
■ ฝ้าระวัง

- เช้านี้เมื่อเวลา 07.12 ชุมชนลุ่มน้ำย่อยป่าพะยอม อ.ป่าพะยอม จ.พัทลุง รายงานมีฝนตกเล็กน้อย – ปานกลาง และตลอดทั้งคืนและเมื่อเวลา 14.29 น. ฝนจึงหยุดตก
- เช้านี้ เมื่อเวลา 07.50 ที่ชุมชนบ้านทับคริสต์ ต. คลองชะอุ่น อ. พนม จ. สุราษฎร์ฯ ยังคงมีเมฆปกคลุมทั่วไป ฝนตกเล็กน้อย - ปานกลาง ระดับน้ำในคลองชะอุ่นต่ำกว่าระดับตลิ่งประมาณ 1.20 เมตร ที่สะพานข้ามคลองชะอุ่น หมู่ที่ 3
- เมื่อเวลา 09.05 มีรายงานว่าพื้นที่เขตเทศบาลเมืองทุ่งสง ต.ปากแพรก อ.ทุ่งสง จ.นครศรีธรรมราช วัดระดับน้ำในคลองท่าเสา หน่วยงานป้องกันและบรรเทาสาธารณภัย เทศบาลเมืองทุ่งสง ระดับน้ำสูง 0.60 เมตร ต่ำกว่าตลิ่ง 2.40 เมตร สูงจากระดับน้ำทะเลปานกลาง 54.66 เมตร คาดว่าวันนี้มีฝนตกตลอดทั้งวัน ท้องฟ้ามีตครึ้มฝนตกปานกลางถึงหนักตลอดทั้งคืนที่ผ่านมา
- จ.ปัตตานี คลองสาย D10 มีปริมาณลดลง 2 ซม. เนื่องจากมีการเปิดประตูน้ำใหญ่ที่ระบายลงสู่ทะเล โดยระดับต่ำตลิ่งประมาณ 1 ม. ไม่มีผลกระทบในพื้นที่บ้านเรือนและพื้นที่การเกษตร ชุมชนเฝ้าติดตามสถานการณ์น้ำอย่างต่อเนื่อง สภาพอากาศท้องฟ้าโปร่ง

สรุปสถานการณ์น้ำชุมชนปัจจุบัน

ระดับน้ำ

 ลด
  เพิ่ม
  ทรงตัว



ต.ตะกุกเหนือ อ.วิภาวดี จ.สุราษฎร์ธานี



บ้านทับคริสต์ อ.พนม จ.สุราษฎร์ธานี



อ.ทุ่งสง จ.นครศรีธรรมราช



ต.ดอนรัก อ.เมืองปัตตานี จ.ปัตตานี



อ.พระแสง คลองอีป็น จ.สุราษฎร์ธานี



อ.ป่าพะยอม จ.พัทลุง

ต.สีเข้อร์เวง อ.เมืองเบตง จ.ยะลา



สรุปสถานการณ์น้ำชุมชนปัจจุบัน

พื้นที่	ตำบล	อำเภอ	จังหวัด	ลุ่มน้ำ	ระดับการเตือนภัย	รายละเอียด (สสนก./ผู้ประสาน)	แนวทางแก้ไข
ชุมชนปากซวด	พระแสง	บ้านตาขุน	สุราษฎร์ธานี	ตาปี	เฝ้าระวัง	น้ำล้นตลิ่งคลองอึป็น 48 ซม.	
ชุมชนทับคริสต์	คลองชะอุ่น	พนม	สุราษฎร์ธานี	ตาปี	เฝ้าระวัง	ท้องฟ้าครีมีมีเมฆปกทั่วพื้นที่ ฝนตกปานกลาง ปริมาณน้ำในคลองเพิ่มสูงขึ้น	
ชุมชนคลองยัน- ต้นน้ำ	ตะกุกเหนือ	วิภาวดี	สุราษฎร์ธานี	ตาปี	เฝ้าระวัง	ท้องฟ้าครีมีมีเมฆปกคลุมทั่วพื้นที่ตลอดทั้ง วัน ฝนตกเล็กน้อยถึงปานกลาง คลองชะอุ่น ระดับน้ำต่ำกว่าตลิ่งประมาณ 1-1.5 เมตร และมีแนวโน้มสูงขึ้นแต่ไม่น่า ล้นตลิ่ง	
	ปากแพรก	ทุ่งสง	นครศรีธรรมราช	ภาคใต้ฝั่ง ตะวันตก	เฝ้าระวัง	ท้องฟ้ามีดีครีมี ฝนตกปานกลางถึงหนักตลอดทั้งคืน ระดับน้ำคลองสายหลักเพิ่มสูงขึ้น คลองท่า เลา 0.60 ม. ห่างจากตลิ่ง 2.40 ม. และ 54.66 ม.รทก.	
ชุมชนลุ่มน้ำป่า พะยอม	ป่าพะยอม	ป่าพะยอม	พัทลุง	ภาคใต้ฝั่ง ตะวันออก	เฝ้าระวัง	ท้องฟ้าครีมีมีเมฆปกคลุม ฝนตกเล็กน้อยถึงปานกลางเกือบทั้งคืน ช่วงเช้าตกเล็กน้อย	
	ดอนรัก	หนองจิก	ปัตตานี	ภาคใต้ฝั่ง ตะวันออก	เฝ้าระวัง	ฝนไม่ตก ท้องฟ้าโปร่ง ปริมาณน้ำในคลองระบายน้ำสาย D10 ลดลงจากเดิม 2 ซม. ต่ำกว่าระดับตลิ่ง 1 ม.	ชุมชนและชลประทานในพื้นที่ ร่วมจัดการเปิด ประตูน้ำทุกจุดตามลำคลองรวมถึงทำนบกั้น น้ำเค็ม เพื่อระบายน้ำลงสู่ทะเล ชุมชนเฝ้าติดตามสถานการณ์น้ำอย่างต่อเนื่อง