

ปฏิบัติการร่วมกันและบรรเทาอุทกภัยภาคใต้

ประจำวันที่ 6 ตุลาคม 2557 (เวลา 8.00 น.)

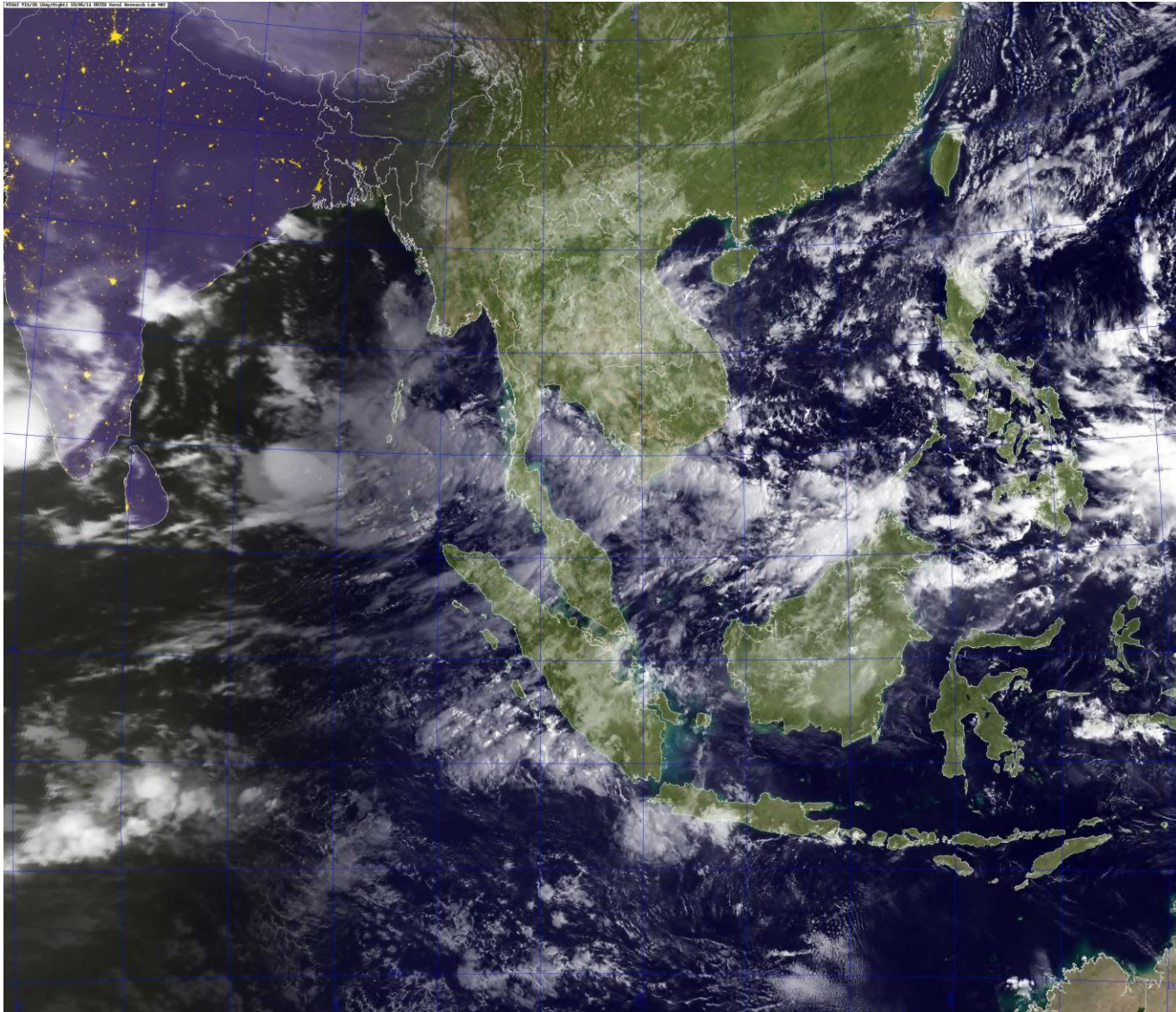
www.nhc.in.th
www.thaiwater.net



- กลุ่มเมฆปกคลุมหนาแน่นบริเวณภาคใต้
- ปริมาณฝนสะสม 24 ชั่วโมงที่ผ่านมา ฝนตกหนักถึงหนักมากในภาคใต้ฝั่งตะวันตก โดยเฉพาะบริเวณจังหวัดระนอง พังงา กระบี่ สงขลา และสตูล
- ระดับน้ำในแม่น้ำสำคัญ เกิดน้ำล้นตลิ่งที่ อ.ตะกั่วป่า จ.พังงา และ อ.เมือง จ.สตูล
- คาดการณ์ฝน ช่วงวันที่ 6-8 ต.ค. 57 ในวันที่ 6 ต.ค. ยังคงมีฝนตกหนักถึงหนักมากในภาคใต้ โดยเฉพาะบริเวณจังหวัดระนอง พังงา ภูเก็ต กระบี่ ตรัง สตูล สุราษฎร์ธานี นครศรีธรรมราช พัทลุง สงขลา และในช่วงวันที่ 7-8 ต.ค. จะมีฝนตกเพิ่มขึ้นในภาคใต้ตอนบนบริเวณจังหวัด เพชรบุรี ประจวบคีรีขันธ์ ชุมพร

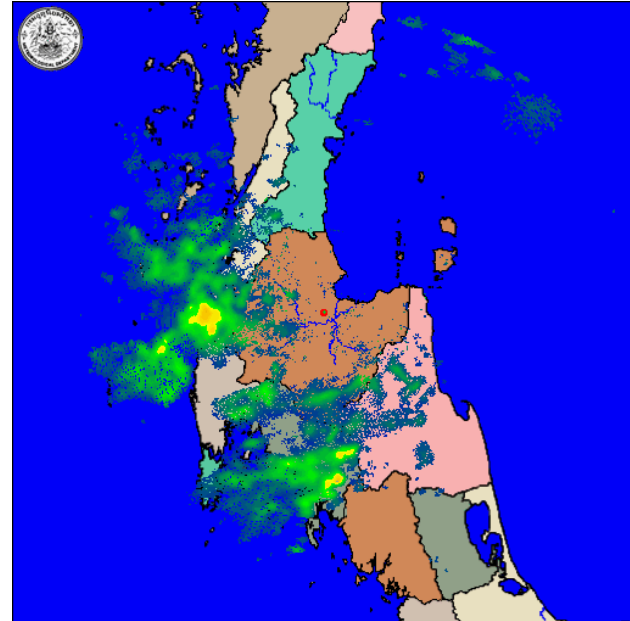
คำเตือน : ในวันที่ 6 ต.ค. เผื่อระวังฝนตกหนักบริเวณจังหวัดระนอง พังงา ภูเก็ต กระบี่ ตรัง สตูล และในช่วงวันที่ 7-8 ต.ค. บริเวณจังหวัดเพชรบุรี ประจวบคีรีขันธ์ ชุมพร ซึ่งอาจทำให้เกิดน้ำป่าไหลหลากและน้ำล้นตลิ่ง

สถานการณ์ฝน (ปัจจุบัน) – ภาพเมฆ (6.30 น.)



วันที่ 6 ตุลาคม 2557 เวลา 8.00 น.

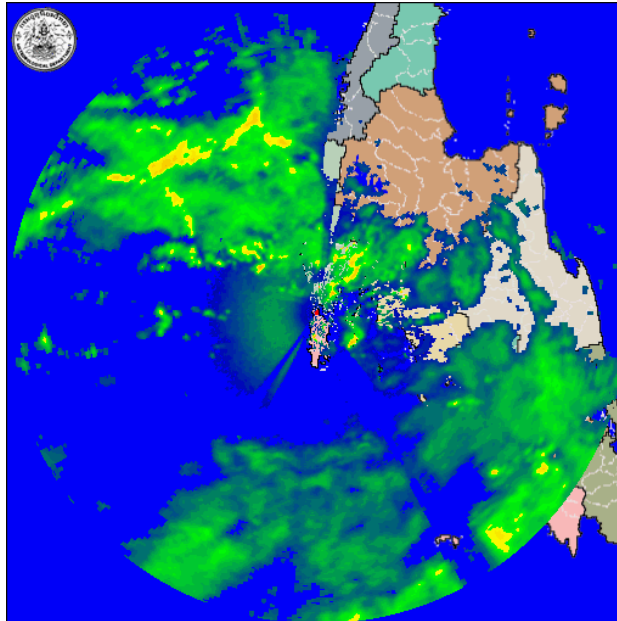
สถานการณ์ฝน (ปัจจุบัน) – เรดาร์ตรวจอากาศ



เรดาร์สุราษฎร์ธานี

6 ต.ค. 2557

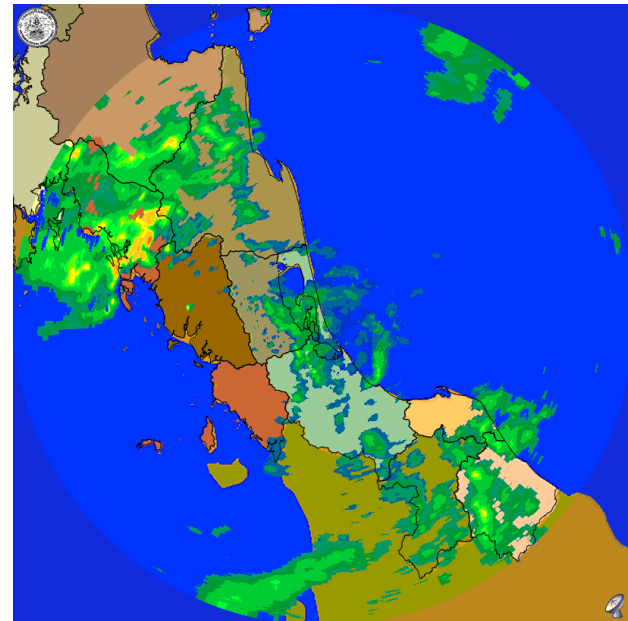
7.00 น.



เรดาร์ภูเก็ต

6 ต.ค. 2557

7.00 น.



เรดาร์สงขลา

6 ต.ค. 2557

7.00 น.

สถานการณ์ฝน (ปัจจุบัน) – ปริมาณฝนสะสมย้อนหลัง

ปริมาณฝนสะสมย้อนหลัง 24 ชม.

วันที่ 6 ต.ค. 2557 เวลา 07:00

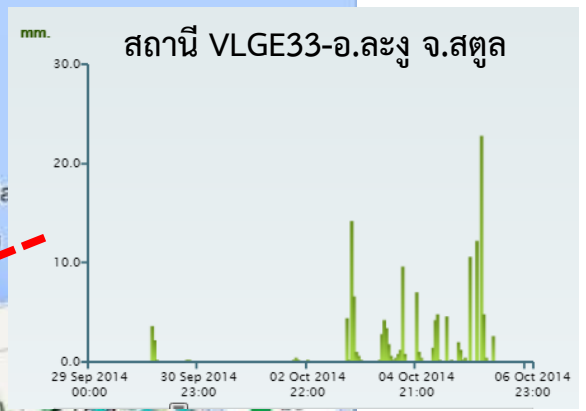
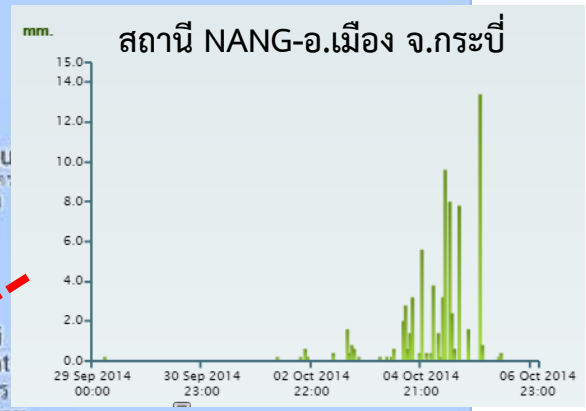
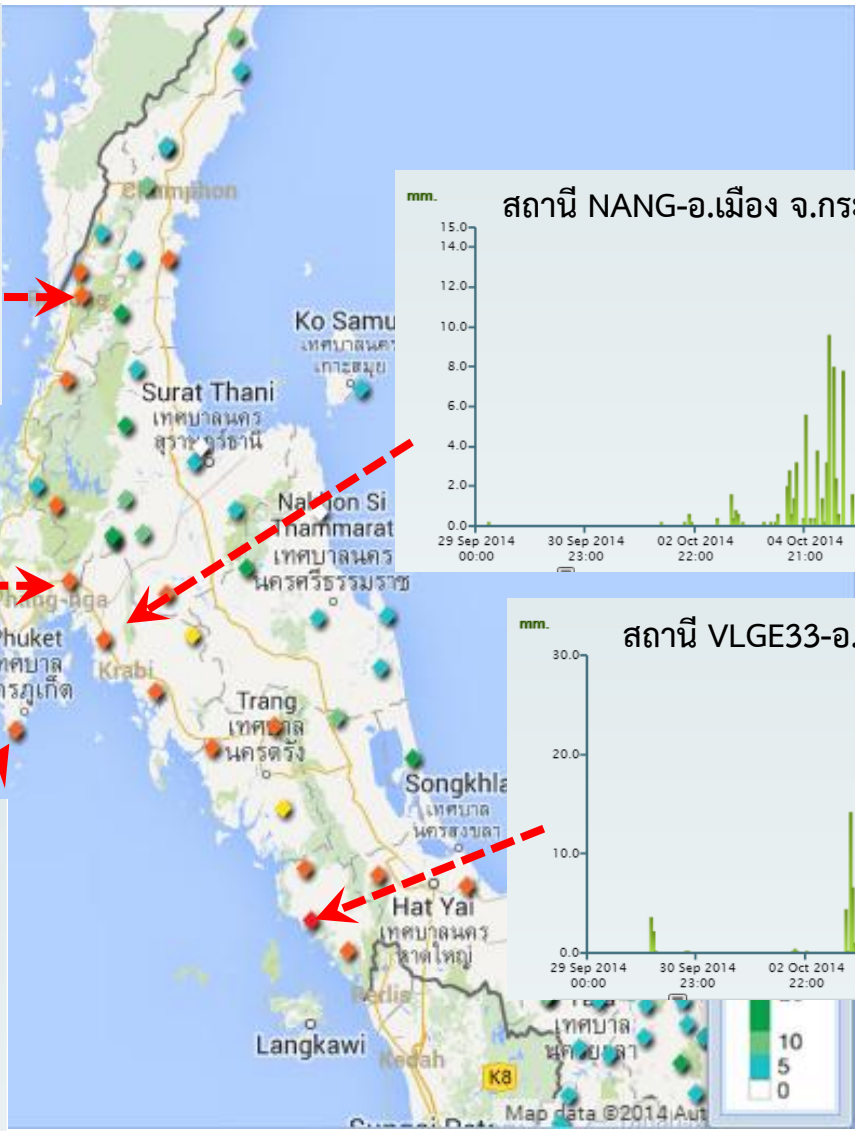
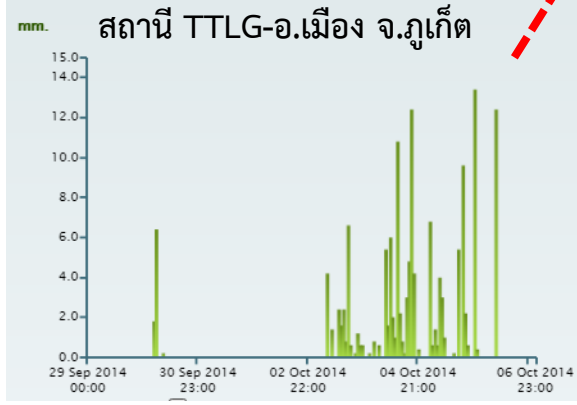
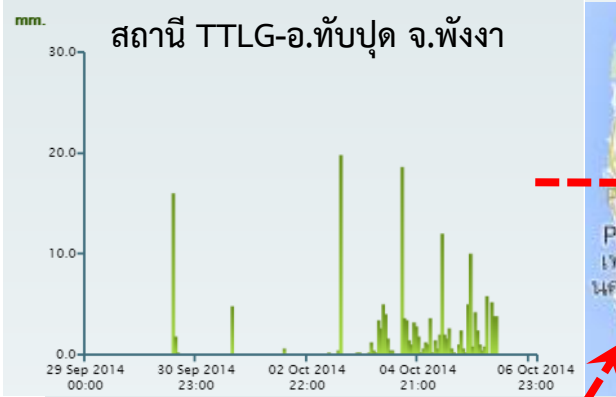
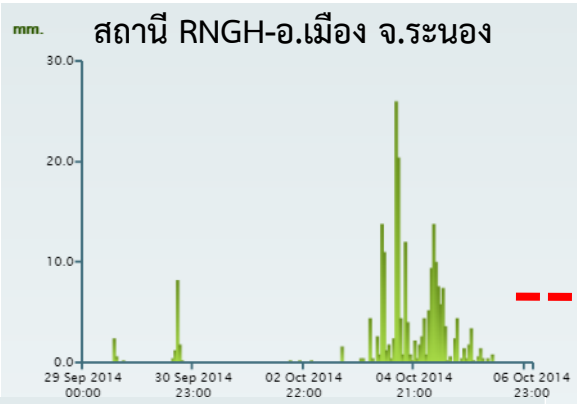
ปริมาณฝน 24 ชม.ย้อนหลัง(มิลลิเมตร)

สถานที่	เวลา	ปริมาณฝน
จ.สตูล ต.ละงู ชุมชนบ้านโคกพะยอม	07:00	83.4
จ.สงขลา ต.เขาพระ เขาพระ	07:00	75
จ.กระบี่ ต.เขาคราม ไทหนั่ง	07:00	70.6
จ.พังงา ต.ถ้ำทองกลาง ถ้ำทองกลาง	07:00	69
จ.ระนอง ต.บางหิน บ้านบางหิน	07:00	61.4
จ.ประจวบคีรีขันธ์ ต.เกาะหลัก แยกประจวบ	07:00	55.8
จ.พะเยา ต.เวียง วัดบุญยืน	07:00	54.2
จ.อุบลราชธานี ต.นาสว่าง นาสว่าง	07:00	46.8
จ.กระบี่ ต.คลองขนาน แหลมกรวด	07:00	46.4
จ.อุทัยธานี ต.หนองสรวง หนองจาง	07:00	46
จ.สโขทัย ต.ลานหอย บ้านด่านลานหอย	07:00	44.8
จ.ตรัง ต.กะลาเส บ้านกมลศรี	07:00	41.6
จ.ชลบุรี ต.พุดตาหลวง พุดตาหลวง	07:00	41.2
จ.สตูล ต.ป่าแกบ่อหิน สะพานวา	07:00	40.8
จ.ระนอง ต.บางรีน โรงพยาบาลระนอง	07:00	39.6
จ.สตูล ต.เจ๊ะบิลัง เจ๊ะบิลัง	07:00	39.4
จ.สุราษฎร์ธานี ต.ชัยบุรี ชัยบุรี	07:00	39.2

ปริมาณฝนสะสมย้อนหลัง 7 วัน

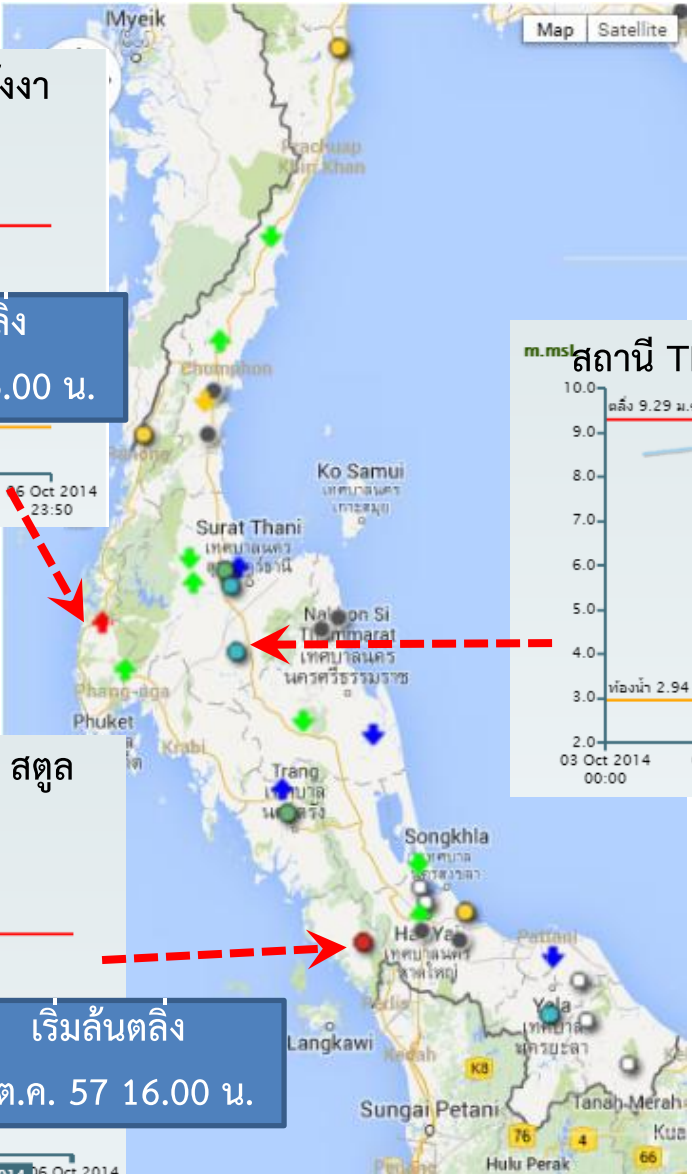
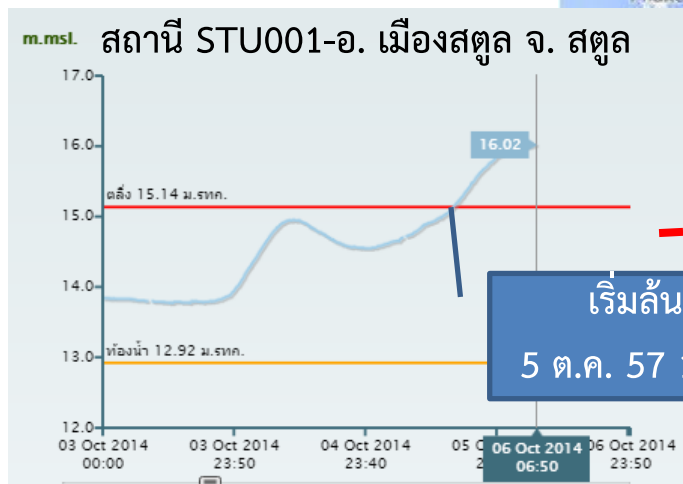
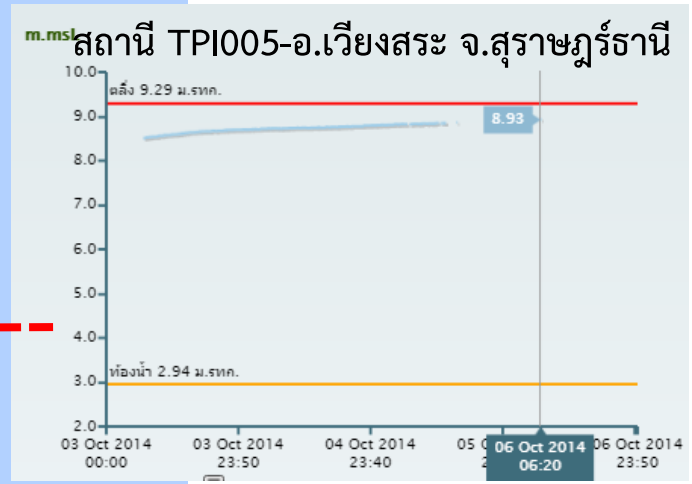
สถานี	ปริมาณฝนสะสม (mm.)
โรงพยาบาลระนอง ต.บางรีน จ.ระนอง	184
กองร้อยตำรวจตระเวนชายแดนที่ 445 ต.เบตง จ.ยะลา	181.4
บ้านหินช้าง ต.ปากน้ำ จ.ระนอง	181.4
ชุมชนบ้านเหมือง ต.อัยเยอร์เวง จ.ยะลา	176
ท้ายฝายหนองหวาย ต.น้ำพอง จ.ขอนแก่น	173
ที่ว่าการอำเภอกรงปินัง ต.สะเอะ จ.ยะลา	145.2
เนินพิจิตร ต.พิจิตร จ.สงขลา	142.4
โครงการส่งน้ำและบำรุงรักษามัทตานี ต.ตาเซะ จ.ยะลา	142
บ้านด่านลานหอย ต.ลานหอย จ.สโขทัย	141.2
ร.ร.นามิทรเบญจราชาลัย ต.สามวาตะวันตก จ.กรุงเทพมหานคร	134.6
โรงพยาบาลเบตง ต.ยะรม จ.ยะลา	134.4
ลี้ลก ต.ศรีละกอย จ.นครราชสีมา	128.8
ถ้ำทองกลาง ต.ถ้ำทองกลาง จ.พังงา	127.8
ศูนย์วิจัยและศึกษารวมชาติป่าพรุลิรินธร ต.ป่าละมัล จ.นราธิวาส	127.6
บ้านถาวร ต.เกาะเกตุ จ.นครศรีธรรมราช	126.6
วังวีริลอร์ห์ ต.เขาพระ จ.นครนายก	126.4
บ้านบางหิน ต.บางหิน จ.ระนอง	125.6
หนองบอน ต.หนองบอน จ.ตราด	121.2
ที่ทำการเทศบาลตำบลปะลาร ต.ปะลาร จ.นราธิวาส	119.6
บ้านคลองหินดำ ต.เขาค่าย จ.ชุมพร	119.4

สถานการณ์ฝน (ปัจจุบัน) – ปริมาณฝนสะสมย้อนหลัง



วันที่ 6 ตุลาคม 2557 เวลา 8.00 น.

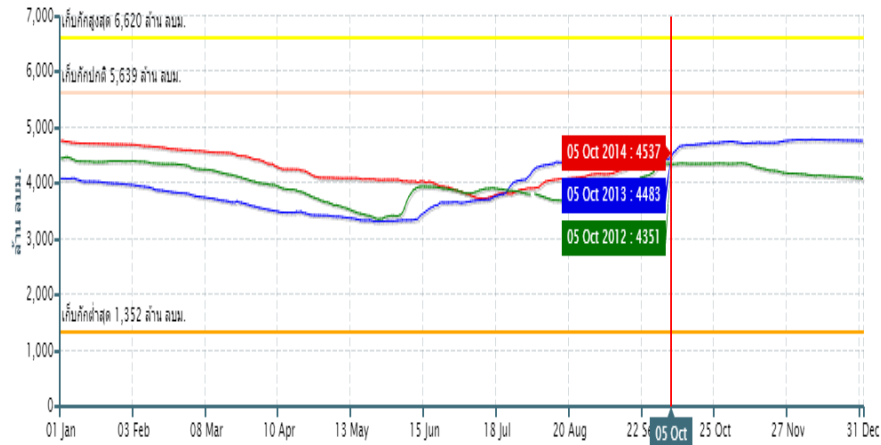
สถานการณ์น้ำ (ปัจจุบัน) - ระดับน้ำในแม่น้ำลำคลอง



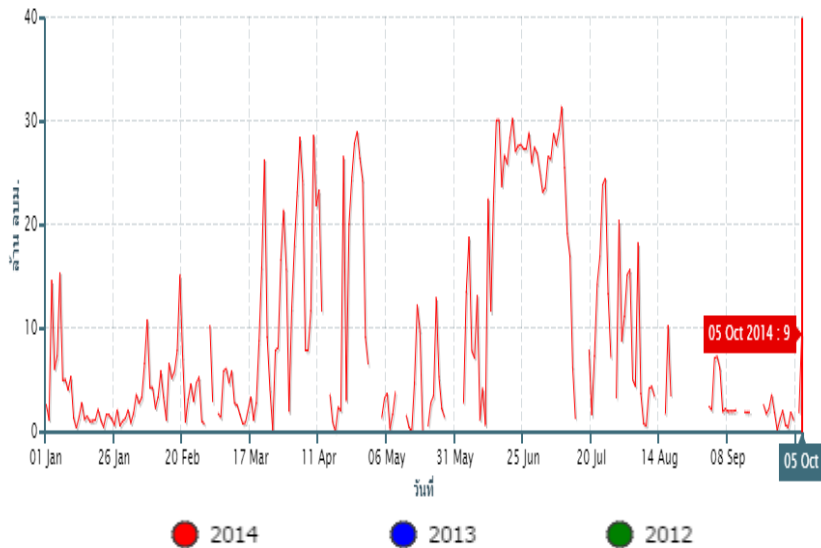
วันที่ 6 ตุลาคม 2557 เวลา 8.00 น.

สถานการณ์น้ำ (ปัจจุบัน) - น้ำในเขื่อนรัชชประภา

ปริมาณเก็บกัก เขื่อนรัชชประภา (80%)



ปริมาณน้ำระบาย เขื่อนรัชชประภา (80%)



รายงาน ณ วันที่ 5 ต.ค. 57

ปริมาณน้ำ 4,537 ล้าน ลบ.ม. (80%)

ใช้การได้จริง 3,185 ล้าน ลบ.ม. (56%)

รับน้ำได้อีก 1,102 ล้าน ลบ.ม.

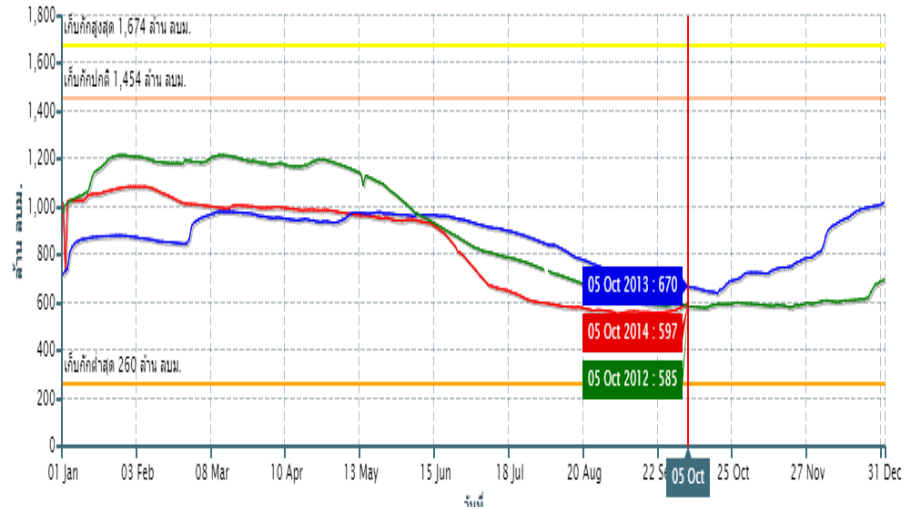
ไหลเข้า วันนี้ 22.54 ล้าน ลบ.ม.

ระบาย วันนี้ 9.43 ล้าน ลบ.ม.

ที่มา: กรมชลประทาน, การไฟฟ้าฝ่ายผลิตแห่งประเทศไทย

สถานการณ์น้ำ (ปัจจุบัน) - น้ำในเขื่อนบางลาง

ปริมาณเก็บกัก เขื่อนบางลาง (41%)



ปริมาณน้ำระบาย เขื่อนบางลาง (41%)



● 2014

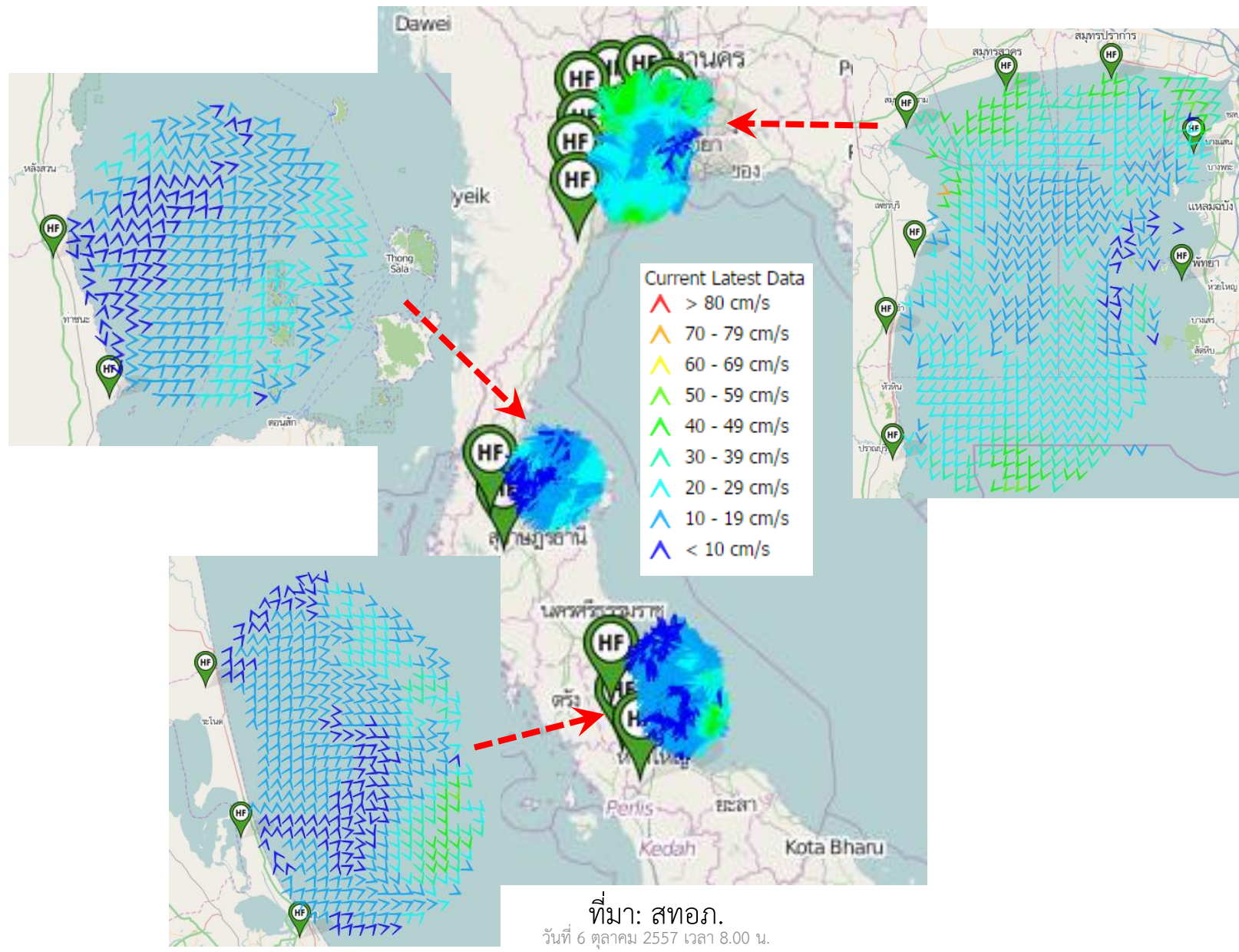
● 2013

● 2012

ที่มา: กรมชลประทาน, การไฟฟ้าฝ่ายผลิตแห่งประเทศไทย

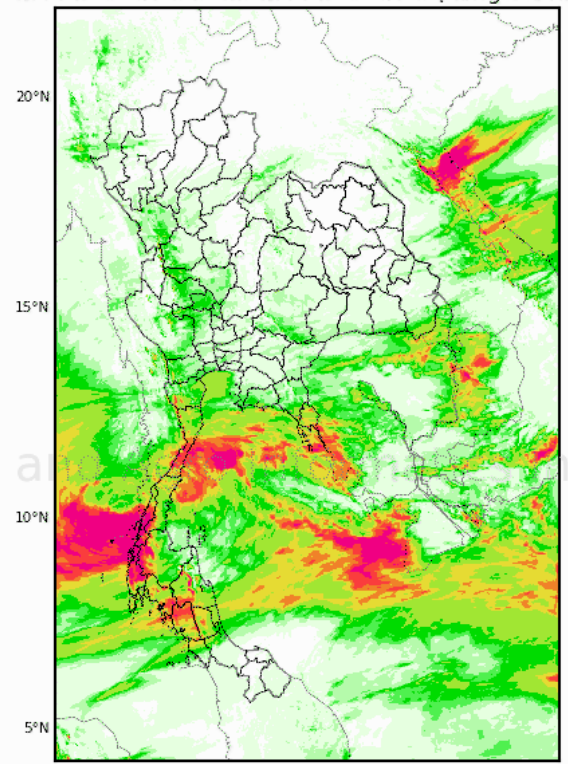
รายงาน ณ วันที่ 5 ต.ค. 57
ปริมาณน้ำ 597 ล้าน ลบ.ม. (41%)
ใช้การได้จริง 337 ล้าน ลบ.ม. (23%)
รับน้ำได้อีก 857 ล้าน ลบ.ม.
ไหลเข้า วันนี้ 5.13 ล้าน ลบ.ม.
ระบาย วันนี้ 1.49 ล้าน ลบ.ม.

สถานการณ์ทะเล (ปัจจุบัน) – ระดับน้ำทะเล

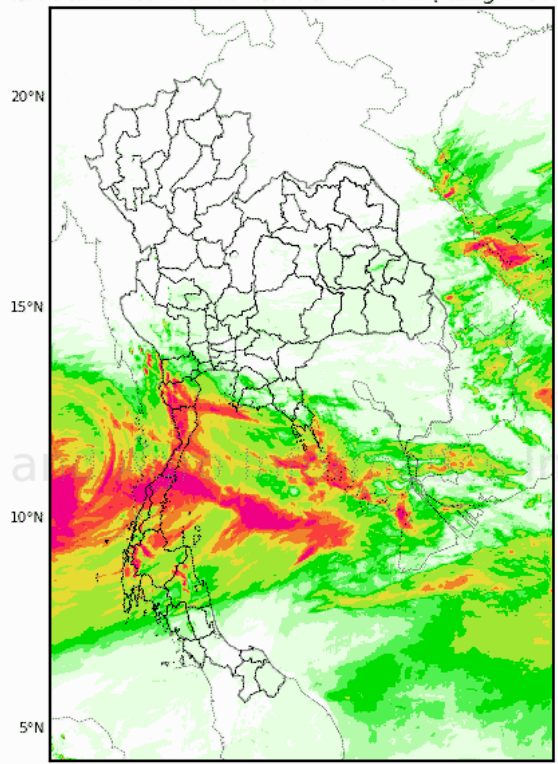


ความละเอียด 3x3 กม. ช่วงวันที่ 6-8 ต.ค. 2557

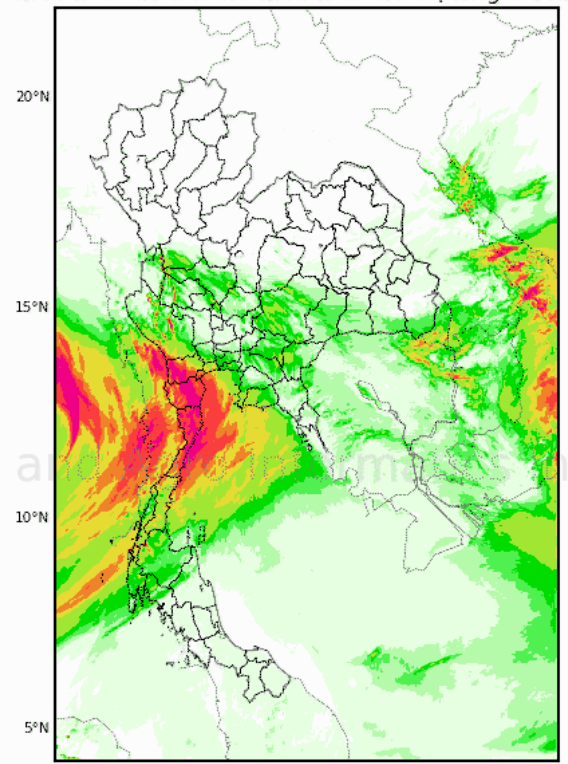
24-Hour Precipitation, Thailand Model (3km x 3km) 05-Oct-2014 19:00 to 06-Oct-2014 19:00 (Bangkok Time) 24-Hour Precipitation, Thailand Model (3km x 3km) 06-Oct-2014 19:00 to 07-Oct-2014 19:00 (Bangkok Time) 24-Hour Precipitation, Thailand Model (3km x 3km) 07-Oct-2014 19:00 to 08-Oct-2014 19:00 (Bangkok Time)



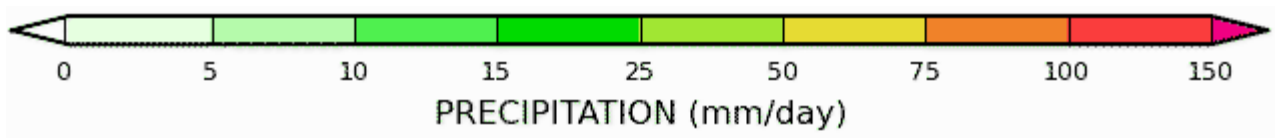
6 ต.ค. 2557



7 ต.ค. 2557



8 ต.ค. 2557

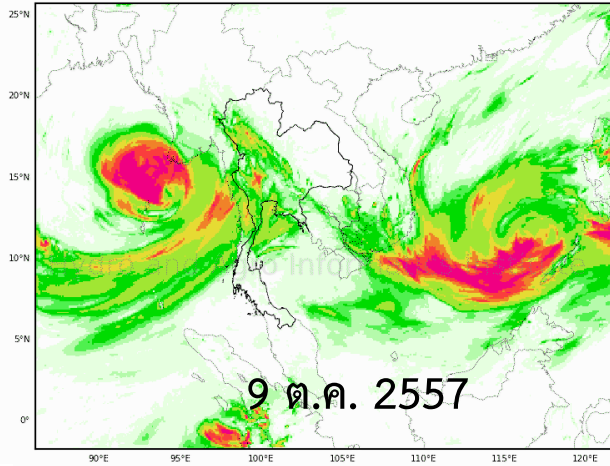


PRECIPITATION (mm/day)

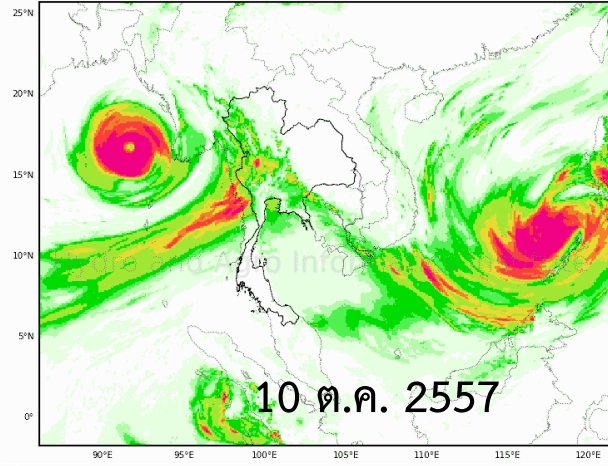
วันที่ 6 ตุลาคม 2557 เวลา 8.00 น.

ความละเอียด 9x9 กม. ช่วงวันที่ 9-12 ต.ค. 57

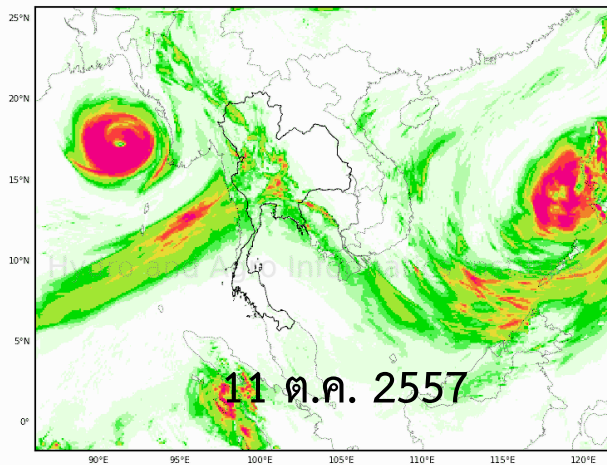
24-Hour Precipitation, Southeast Asia Model (9km x 9km)
08-Oct-2014 19:00 to 09-Oct-2014 19:00 (Bangkok Time)



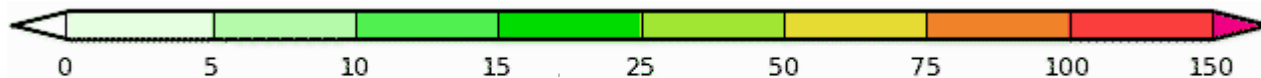
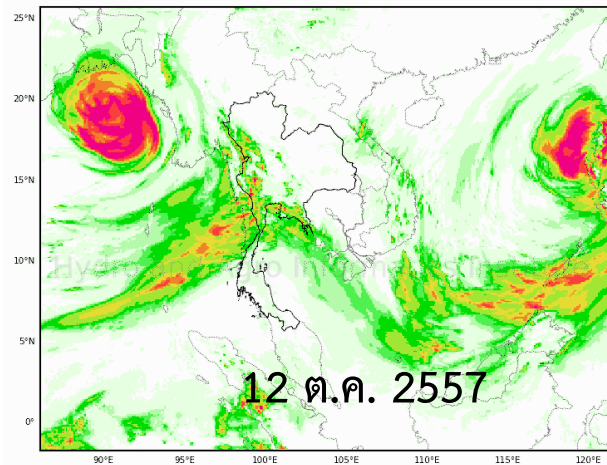
24-Hour Precipitation, Southeast Asia Model (9km x 9km)
09-Oct-2014 19:00 to 10-Oct-2014 19:00 (Bangkok Time)



24-Hour Precipitation, Southeast Asia Model (9km x 9km)
10-Oct-2014 19:00 to 11-Oct-2014 19:00 (Bangkok Time)



24-Hour Precipitation, Southeast Asia Model (9km x 9km)
11-Oct-2014 19:00 to 12-Oct-2014 19:00 (Bangkok Time)



วันที่ 6 ตุลาคม 2557 เวลา 8.00 น.
PRECIPITATION (mm/day)

สถานการณ์ทะเล (คาดการณ์) - ความสูงและทิศทางคลื่น

6 ต.ค. 2557

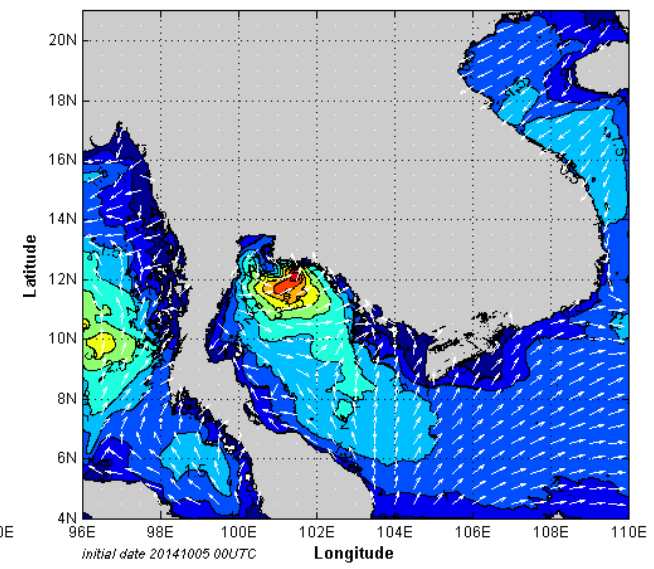
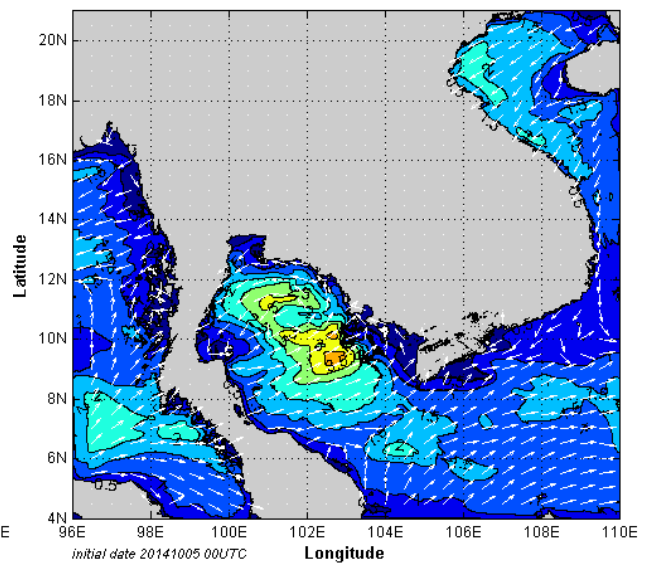
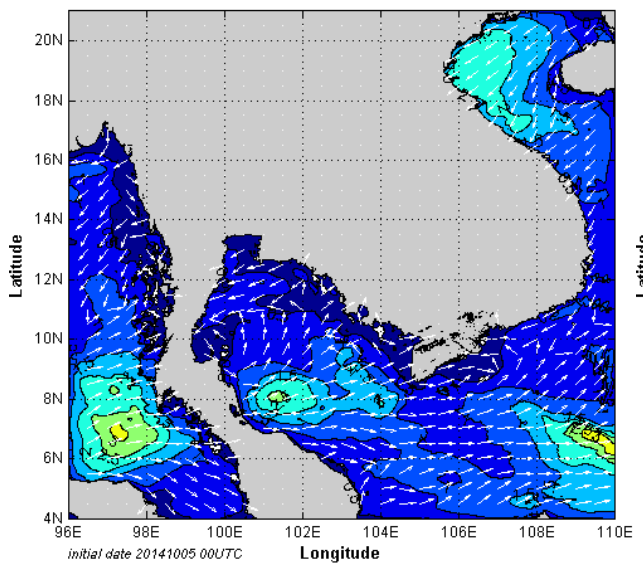
7 ต.ค. 2557

8 ต.ค. 2557

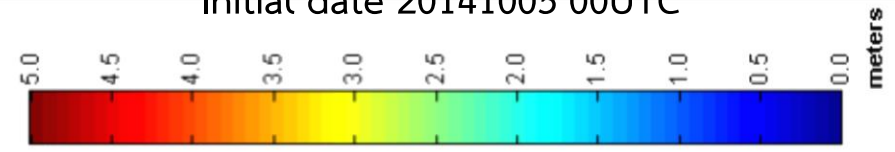
The Gulf of Thailand
Significant Wave Height and Wave Direction
6 October 2014 00UTC

The Gulf of Thailand
Significant Wave Height and Wave Direction
7 October 2014 00UTC

The Gulf of Thailand
Significant Wave Height and Wave Direction
8 October 2014 00UTC



Initial date 20141005 00UTC

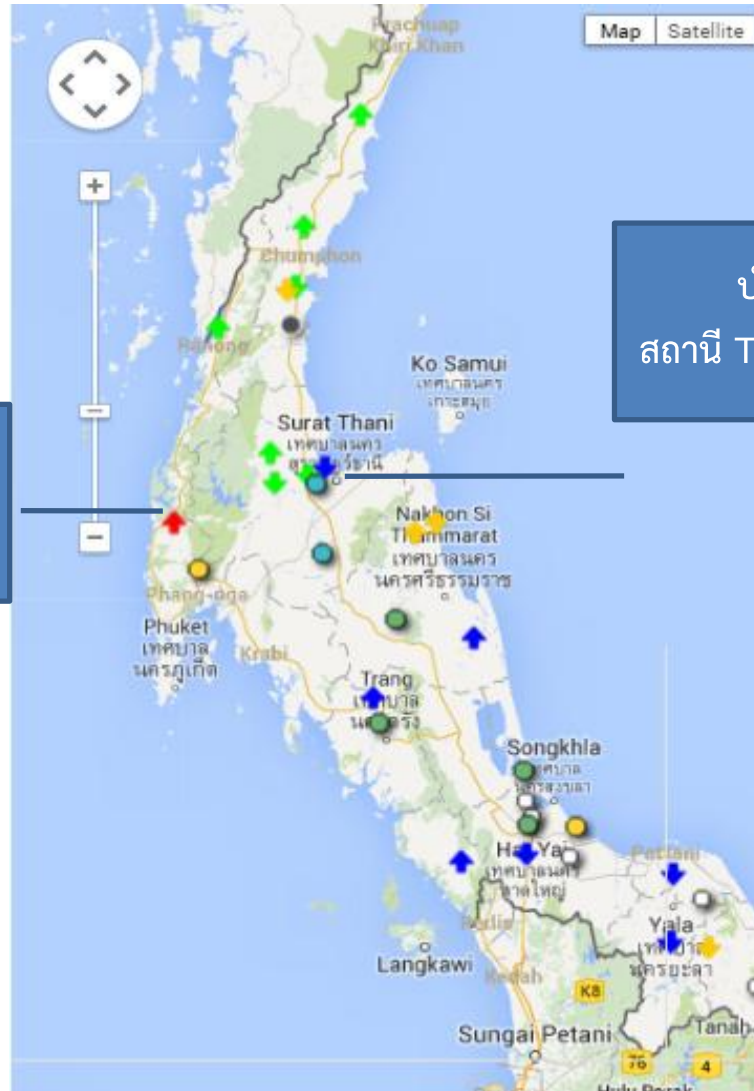


ที่มา: สสนก.

ภาคผนวก

การปฏิบัติงานที่มสำรวจและตรวจวัด (5 ต.ค. 57)

สำรวจลำน้ำและวัดอัตราการไหล
สถานี TKP001-อ.ตะกั่วป่า จ.พังงา



บำรุงรักษาสถานีโทรมาตร
สถานี TPI002-อ.พุนพิน จ.สุราษฎร์ธานี

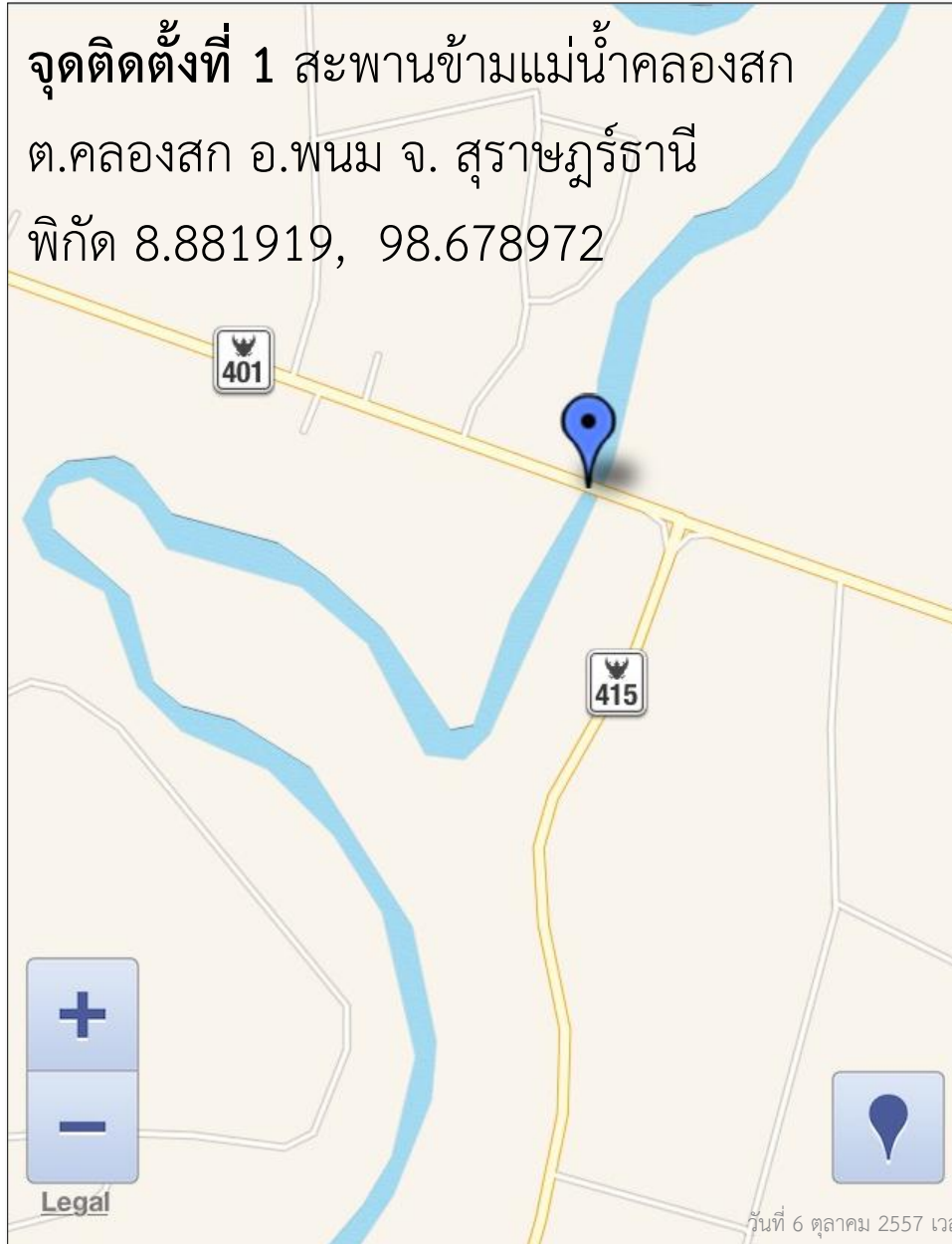
1. ปรับปรุงสถานีโทรมาตร พุนพิน 2



สถานีพุนพิน2 อ.พุนพิน ตรวจสอบจากระบบติดตามสถานการณ์พบว่าระบบสื่อสาร
ขัดข้อง เจ้าหน้าที่เข้าดำเนินการแก้ไขโดยเปลี่ยนชุดควบคุมการทำงาน (Data Logger)
และชุด GPRS Modem

2. ติดโพรมาตรเพิ่มเติม 2 จุด

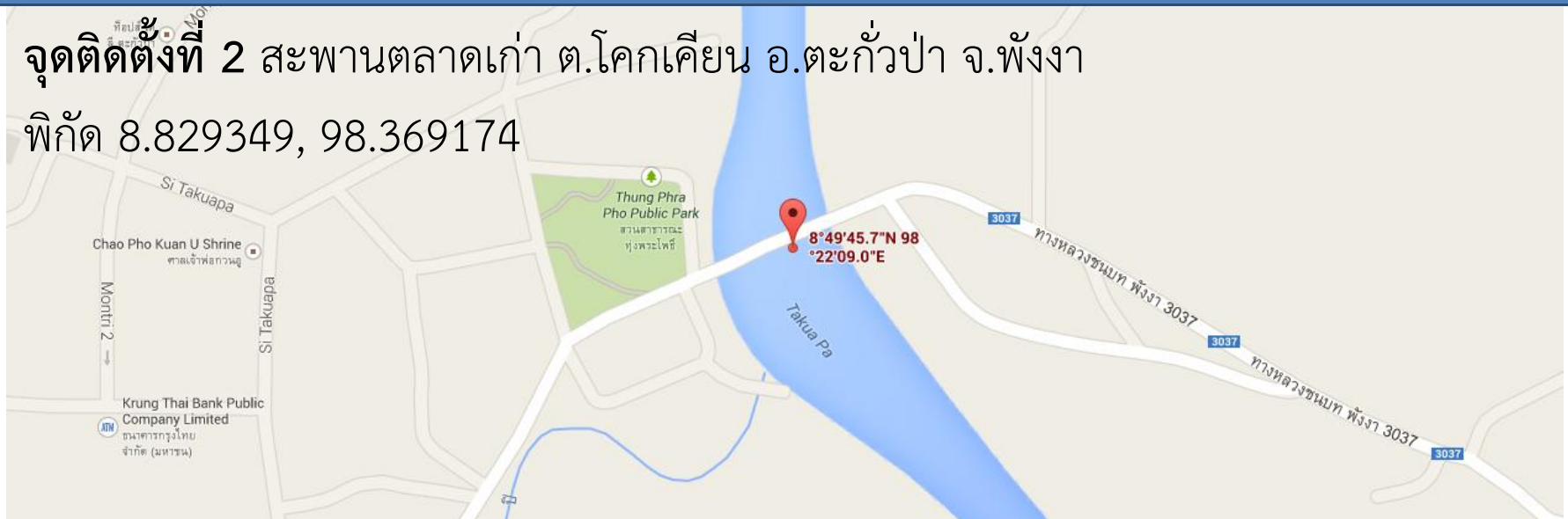
จุดติดตั้งที่ 1 สะพานข้ามแม่น้ำคลองสก
ต.คลองสก อ.พนม จ. สุราษฎร์ธานี
พิกัด 8.881919, 98.678972



วันที่ 6 ตุลาคม 2557 เวลา 8.00 น.

2. ติดโทรมาตรเพิ่มเติม 2 จุด

จุดติดตั้งที่ 2 สะพานตลาดเก่า ต.โคกเคียน อ.ตะกั่วป่า จ.พังงา
พิกัด 8.829349, 98.369174



3. การวัดอัตราการไหลที่ สถานีตะกั่วป่า(TKP001)



เมื่อวันที่ 5 ตุลาคม 2557 เมื่อเวลา 15.50 น.
สถานีตะกั่วป่า ระดับน้ำอยู่ที่ 7.97 ม.รทก.
อัตราการไหล วัดได้ 380 ลบ.ม./วินาที



วันที่ 6 ตุลาคม 2557 เวลา 8.00 น.

3.1 แผนตรวจวัดจุดสำรวจเพิ่มเติม 6 จุด

รหัสสถานี	ชื่อสถานี	ลำน้ำ	LAT	LONG	สะพาน	ถนน	ตำบล	อำเภอ	จังหวัด
TPI001	พุนพิน 1	ตาปี	9.13127	99.25883		417	ท่าข้าม	พุนพิน	สุราษฎร์ธานี
TPI002	พุนพิน 2	พุมดวง	9.08679	99.17065		-	หนองไทร	พุนพิน	สุราษฎร์ธานี
TPI003	พุนพิน 3	ตาปี	8.98699	99.21124		41	ท่าสะท้อน	พุนพิน	สุราษฎร์ธานี
TPI004	ท่าขนอม	พุมดวง	9.02948	98.96960		4100	ท่าขนอม	คีรีรัฐนิคม	สุราษฎร์ธานี
TPI005	เวียงสระ	ตาปี	8.57094	99.25391		4009	ทุ่งหลวง	เวียงสระ	สุราษฎร์ธานี
TPI007	วิภาวดี	ยัน	9.20622	98.95229		-	ตะกุกเหนือ	กิ่งอำเภอวิภาวดี	สุราษฎร์ธานี