

ปฏิบัติการร่วมกันและบรรเทาอุทกภัยภาคใต้

ประจำวันที่ 5 ตุลาคม 2557 (เวลา 18.00 น.)

www.nhc.in.th
www.thaiwater.net

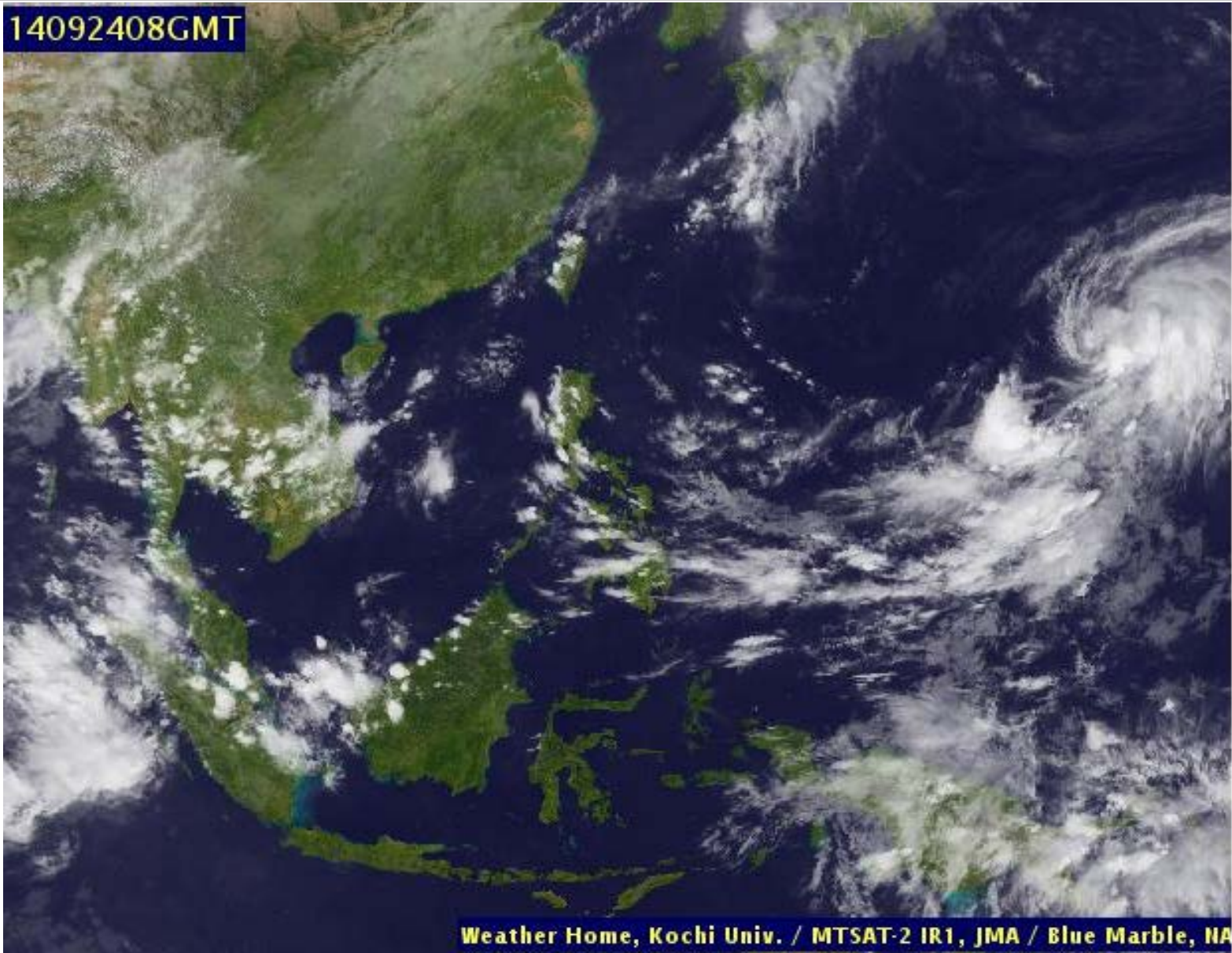


- กลุ่มเมฆปกคลุมหนาแน่นบริเวณภาคใต้
- ปริมาณฝนสะสม 24 ชั่วโมงที่ผ่านมา ฝนตกหนักถึงหนักมากในภาคใต้ฝั่งตะวันตก โดยเฉพาะบริเวณจังหวัดระนอง และสุราษฎร์ธานี
- ระดับน้ำในแม่น้ำสำคัญ เกิดน้ำล้นตลิ่งที่ อ.ตะกั่วป่า จ.พังงา และ อ.เมือง จ.สตูล
- คาดการณ์ฝน ช่วงวันที่ 5-7 ต.ค. 57 ยังคงมีฝนตกหนักถึงหนักมากในภาคใต้ โดยเฉพาะอย่างยิ่งบริเวณจังหวัดระนอง พังงา ภูเก็ต กระบี่ ตรัง สตูล พัทลุง สุราษฎร์ธานี ประจวบคีรีขันธ์ ชุมพร และนครศรีธรรมราช

คำเตือน : เฝ้าระวังฝนตกหนักช่วงวันที่ 5-7 ต.ค. 57 ในพื้นที่ภาคใต้ บริเวณจังหวัด ระนอง พังงา สตูล ชุมพร สุราษฎร์ธานี นครศรีธรรมราช และภูเก็ต ซึ่งอาจทำให้เกิดน้ำป่าไหลหลากและน้ำล้นตลิ่ง

สถานการณ์ฝน (ปัจจุบัน) – ภาพเมฆ (15.00 น.)

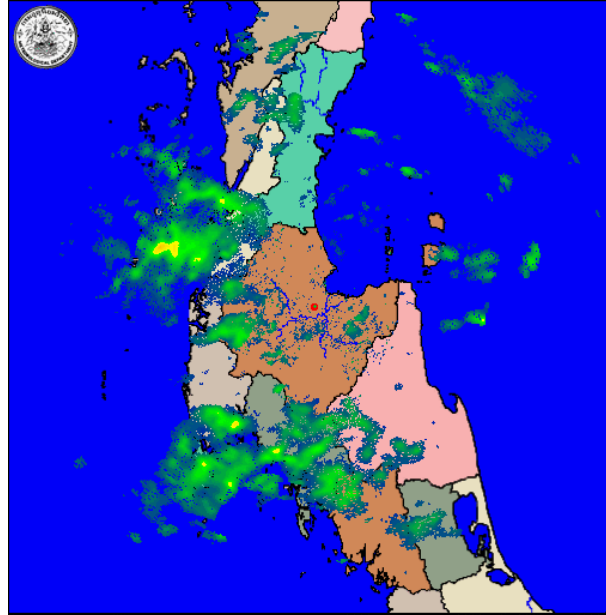
14092408GMT



Weather Home, Kochi Univ. / MTSAT-2 IR1, JMA / Blue Marble, NASA

วันที่ 5 ตุลาคม 2557 เวลา 18.00 น.

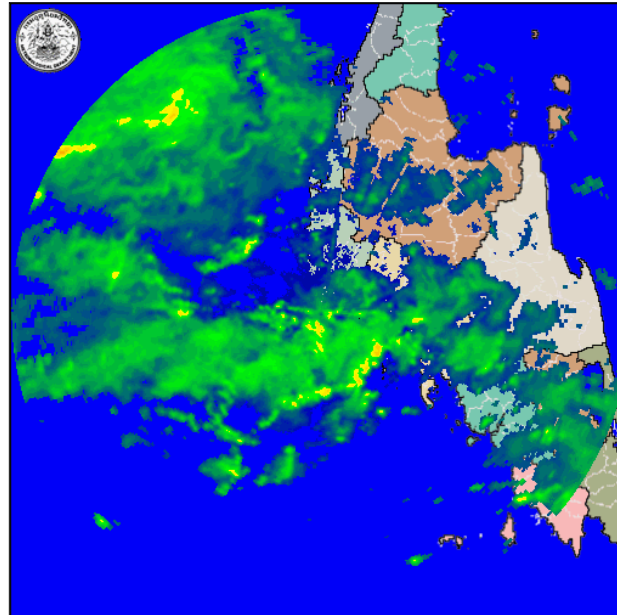
สถานการณ์ฝน (ปัจจุบัน) – เรดาร์ตรวจอากาศ



เรดาร์สุราษฎร์ธานี

5 ต.ค. 2557

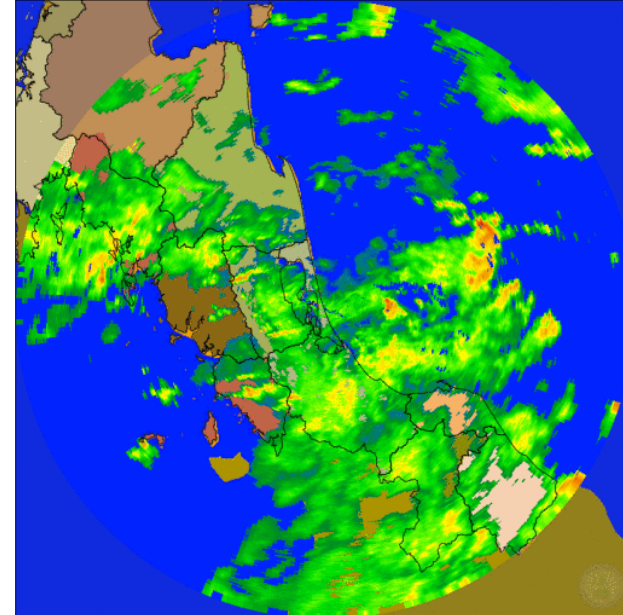
17.00 น.



เรดาร์ภูเก็ต

5 ต.ค. 2557

17.00 น.

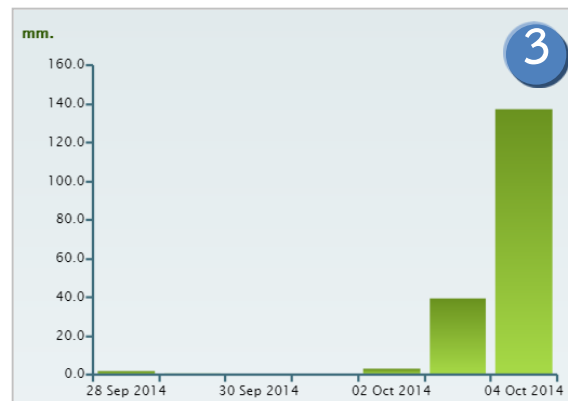
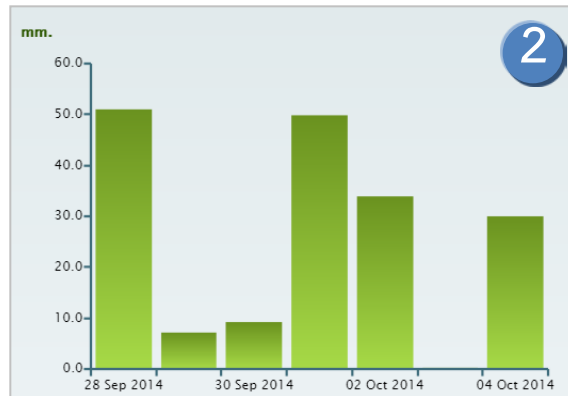
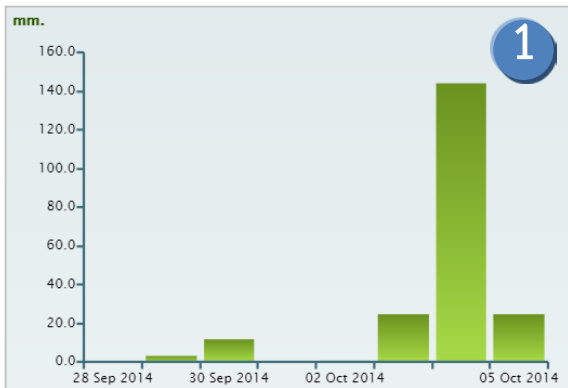


เรดาร์สงขลา

5 ต.ค. 2557

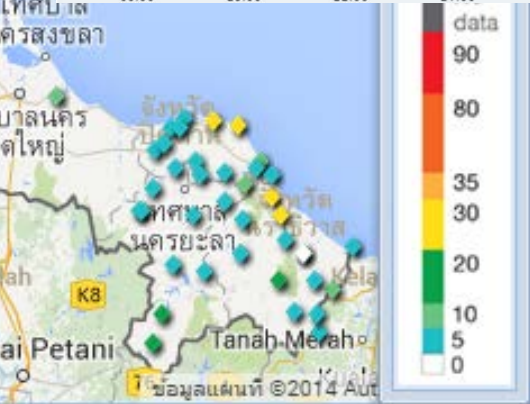
17.00 น.

สถานการณ์ฝน (ปัจจุบัน) – ปริมาณฝนสะสมย้อนหลัง 7 วัน



สถานี	ปริมาณฝนสะสม (mm.)
1 โรงพยาบาลระนอง ต.บางจีน อ.ระนอง	184
2 กองร้อยตำรวจตระเวนชายแดนที่ 445 ต.เบตง อ.ยะลา	181.4
3 บ้านถิ่นช้าง ต.ปากน้ำ อ.ระนอง	181.4
ชุมชนบ้านเหมือง ต.อัยเยอร์เวง อ.ยะลา	176
ท้ายฝายหนองหวาย ต.น้ำพอง อ.ขอนแก่น	173
ที่ว่าการอำเภอกรงปินัง ต.สะอะ อ.ยะลา	145.2
เนินพิจิตร ต.พิจิตร อ.สงขลา	142.4
โครงการส่งน้ำและบำรุงรักษาปัตตานี ต.ตาชะ อ.ยะลา	142
บ้านตำบลลานหอย ต.ลานหอย อ.สโขทัย	141.2
ร.ร.นามิทรเทพอนุชาลัย ต.สามวาตะวันตก อ.กรุงเทพมหานคร	134.6
โรงพยาบาลเบตง ต.ยะรม อ.ยะลา	134.4
สิสก ต.ศรีละกอ อ.นตรราชสิมา	128.8
ท่าทองหลาง ต.ท่าทองหลาง อ.พังงา	127.8
ศูนย์วิจัยและศึกษาธรรมชาติป่าพรตริณธร ต.ป่าเสม็ด อ.นราธิวาส	127.6
บ้านถาวร ต.การะเกด อ.นครศรีธรรมราช	126.6
วังจิริสอร์ท ต.เขาพระ อ.นครนายก	126.4
บ้านบางหิน ต.บางหิน อ.ระนอง	125.6
หนองบอน ต.หนองบอน อ.ตราด	121.2
ที่ทำการเทศบาลตำบลปะลิส ต.ปะลิส อ.นราธิวาส	119.6
บ้านคลองหินคำ ต.เขาค่าย อ.ชมพร	119.4

สถานการณ์ฝน (ปัจจุบัน) – ปริมาณฝนสะสมย้อนหลัง 24 ชม.

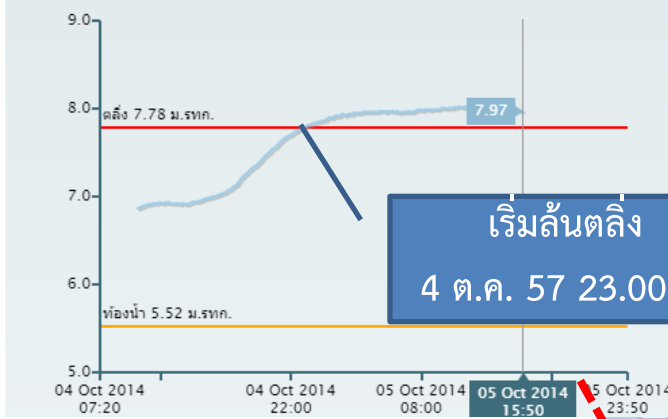


วันที่ 5 ต.ค. 2557 เวลา 16:00
ปริมาณฝน 24 ชม.ย้อนหลัง(มิลลิเมตร)

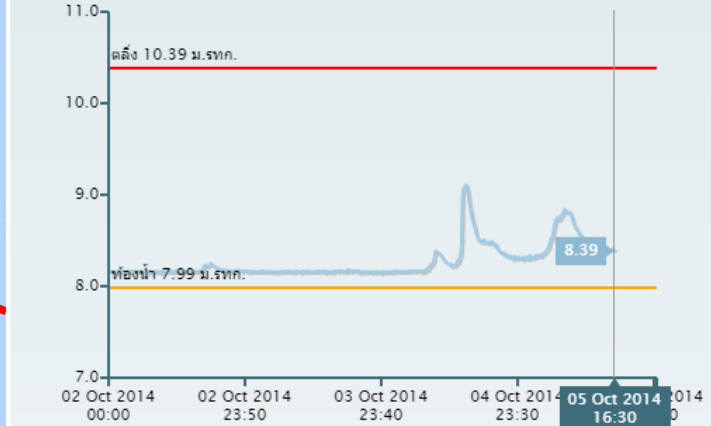
สถานี	เวลา	ปริมาณฝน
จ.ระนอง ต.บางรีน โรงพยาบาลระนอง	16:00	100.2
จ.ระนอง ต.บางหิน บ้านบางหิน	16:00	93.2
จ.ระนอง ต.ปากน้ำ บ้านหินช้าง	16:00	67.8
จ.สราษฏร์ธานี ต.คลองศก เขาสิก	16:00	62.8
จ.ภูเก็ต ต.ราไวย์ บ้านยะนัย	16:00	55.6
จ.ตราด ต.เกาะช้างใต้ บางเข้า	16:00	51.8
จ.สตูล ต.ป่าแก่บ่อหิน สะพานวา	16:00	45.4
จ.ชุมพร ต.ท้องตะไคร สีแยกเขาปืม	16:00	37.4
จ.พะเยา ต.ห้วยข้าวเก่า จุน	16:00	32.4
จ.พะเยา ต.ปง สะพานน้ำมาว	16:00	31.8
จ.ปัตตานี ต.ปะนาเระ ฟาร์มตัวอย่างปะนาเระ	16:00	28.6
จ.ศรีสะเกษ ต.นิคมพัฒนา บ้านท่าอด	16:00	28.2
จ.สตูล ต.ละงู ชุมชนบ้านโคกพะยอม	16:00	27
จ.สราษฏร์ธานี ต.ปากฉลุย อทยานแห่งชาติแก่งกรง	16:00	27
จ.กระบี่ ต.คลองขนาน แหลมกรวด	16:00	26.4
จ.ตรัง ต.กะลาเส บ้านกมลศรี	16:00	25.2
จ.สาป่าง ต.ปงเตา หน่วยศึกษาการพัฒนาการอนุรักษ์ต้นน้ำชนงาว	16:00	24.8
จ.ตรัง ต.ย่านตาขาว ตลาดย่านตาขาว1	16:00	24.6
จ.พะเยา ต.ออย สะพานน้ำเงิน	16:00	24.4

สถานการณ์น้ำ (ปัจจุบัน) - ระดับน้ำในแม่น้ำลำคลอง

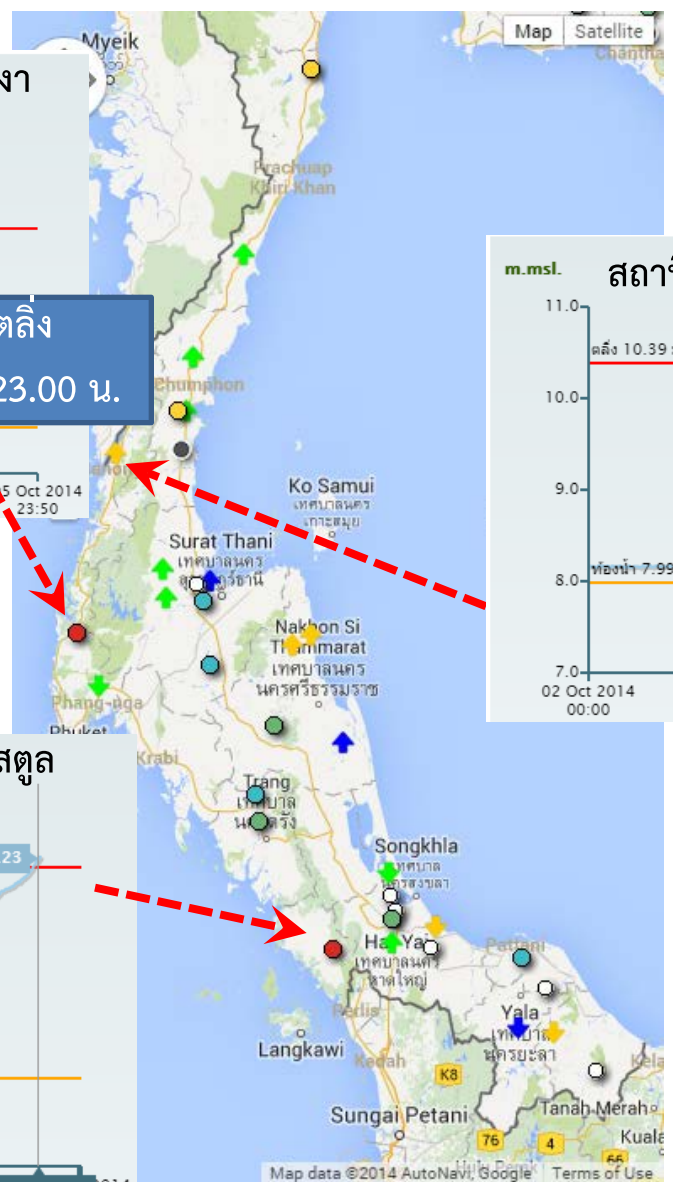
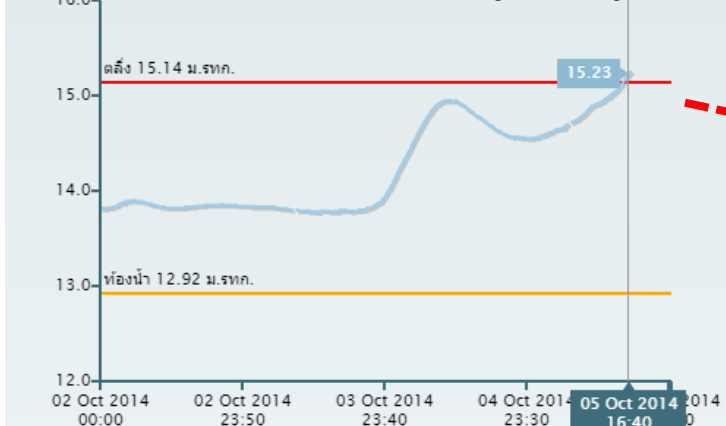
สถานี TKP001-อ.ตะกั่วป่า จ.พังงา



สถานี RNG001-อ.เมือง จ.ระนอง



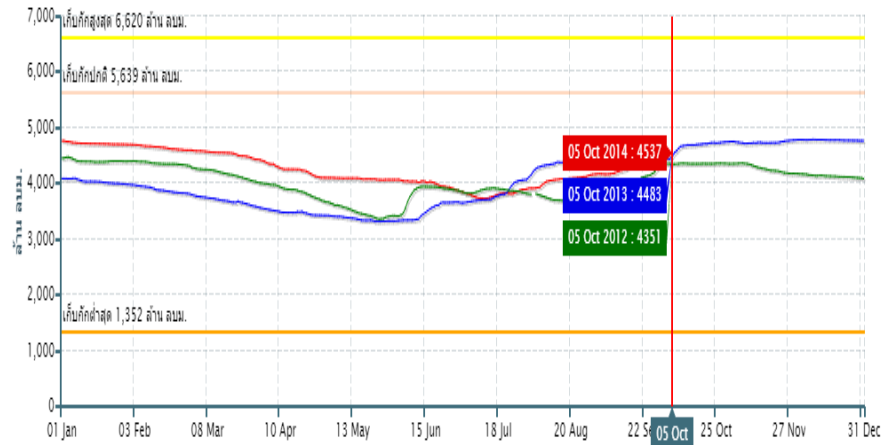
สถานี STU001-อ. เมืองสตูล จ. สตูล



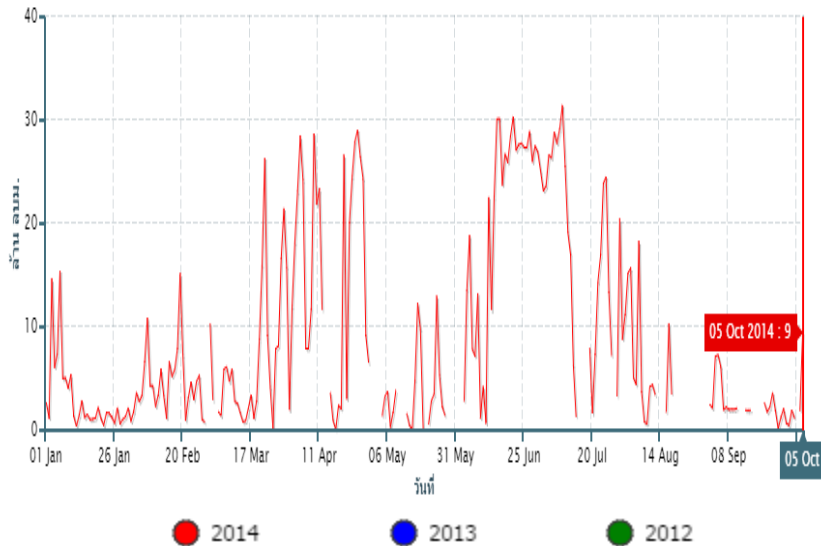
วันที่ 5 ตุลาคม 2557 เวลา 18.00 น.

สถานการณ์น้ำ (ปัจจุบัน) - น้ำในเขื่อนรัชชประภา

ปริมาณเก็บกัก เขื่อนรัชชประภา (80%)



ปริมาณน้ำระบาย เขื่อนรัชชประภา (80%)



รายงาน ณ วันที่ 5 ต.ค. 57

ปริมาณน้ำ 4,537 ล้าน ลบ.ม. (80%)

ใช้การได้จริง 3,185 ล้าน ลบ.ม. (56%)

รับน้ำได้อีก 1,102 ล้าน ลบ.ม.

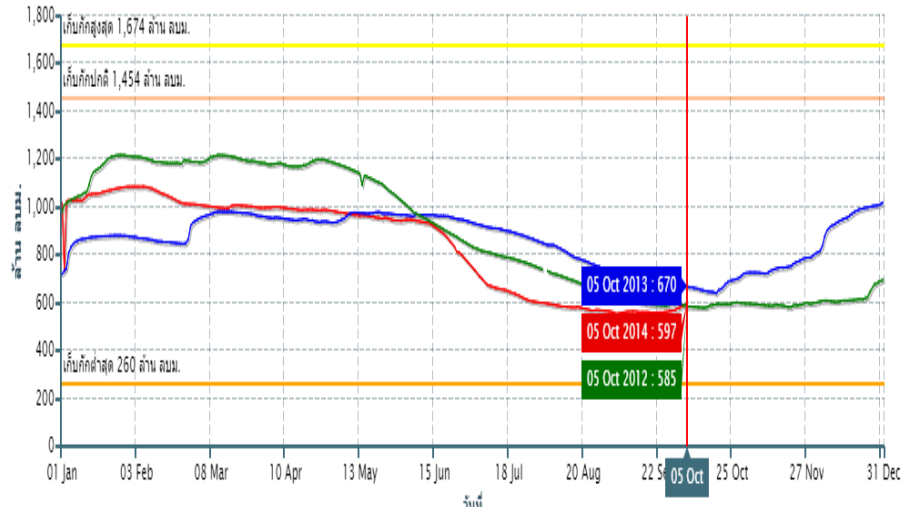
ไหลเข้า วันนี้ 22.54 ล้าน ลบ.ม.

ระบาย วันนี้ 9.43 ล้าน ลบ.ม.

ที่มา: กรมชลประทาน, การไฟฟ้าฝ่ายผลิตแห่งประเทศไทย

สถานการณ์น้ำ (ปัจจุบัน) - น้ำในเขื่อนบางลาง

ปริมาณเก็บกัก เขื่อนบางลาง (41%)



ปริมาณน้ำระบาย เขื่อนบางลาง (41%)



● 2014

● 2013

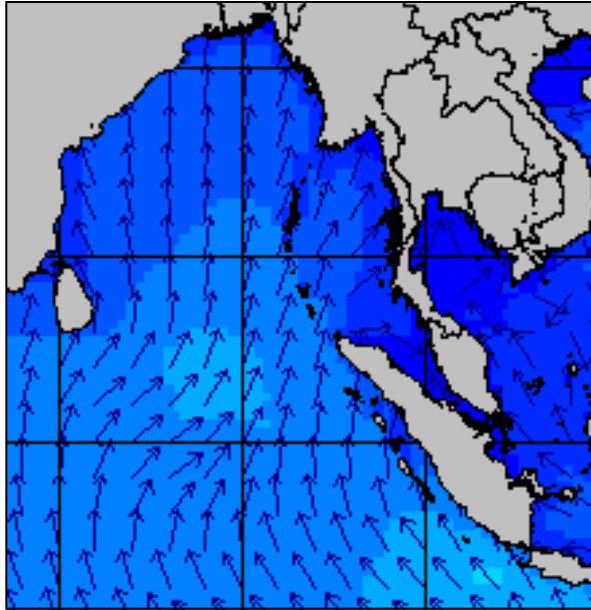
● 2012

ที่มา: กรมชลประทาน, การไฟฟ้าฝ่ายผลิตแห่งประเทศไทย

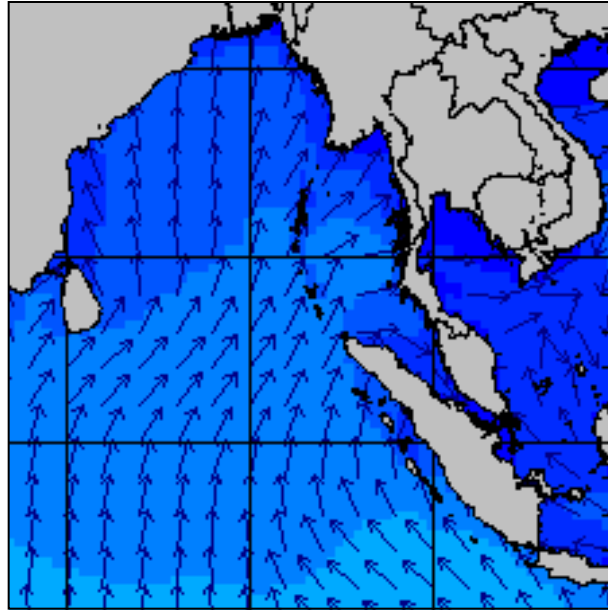
รายงาน ณ วันที่ 5 ต.ค. 57
ปริมาณน้ำ 597 ล้าน ลบ.ม. (41%)
ใช้การได้จริง 337 ล้าน ลบ.ม. (23%)
รับน้ำได้อีก 857 ล้าน ลบ.ม.
ไหลเข้า วันนี้ 5.13 ล้าน ลบ.ม.
ระบาย วันนี้ 1.49 ล้าน ลบ.ม.

สถานการณ์คลื่นทะเล (ปัจจุบัน) - แผนภาพความสูงและทิศทางคลื่น

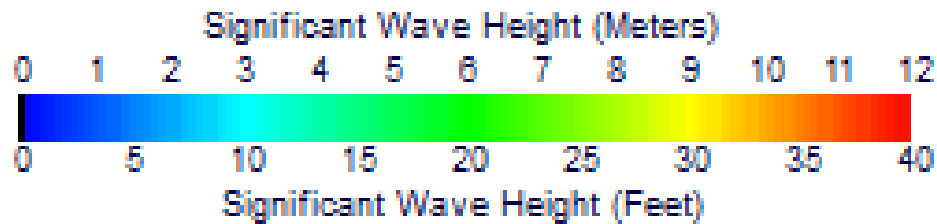
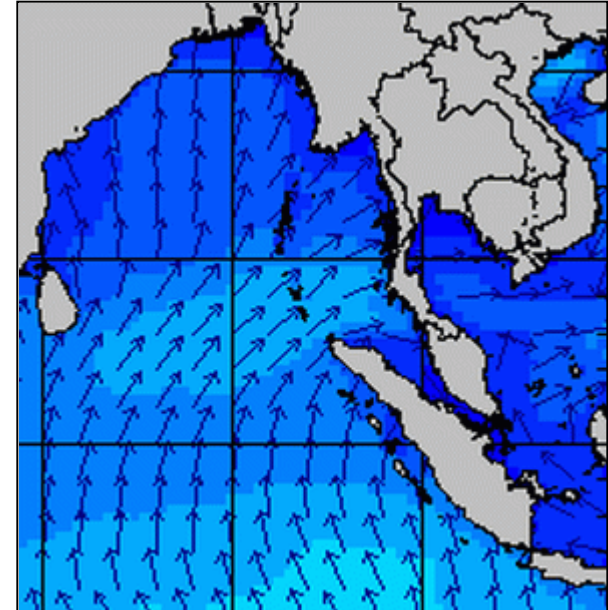
3 ต.ค. 2557



4 ต.ค. 2557

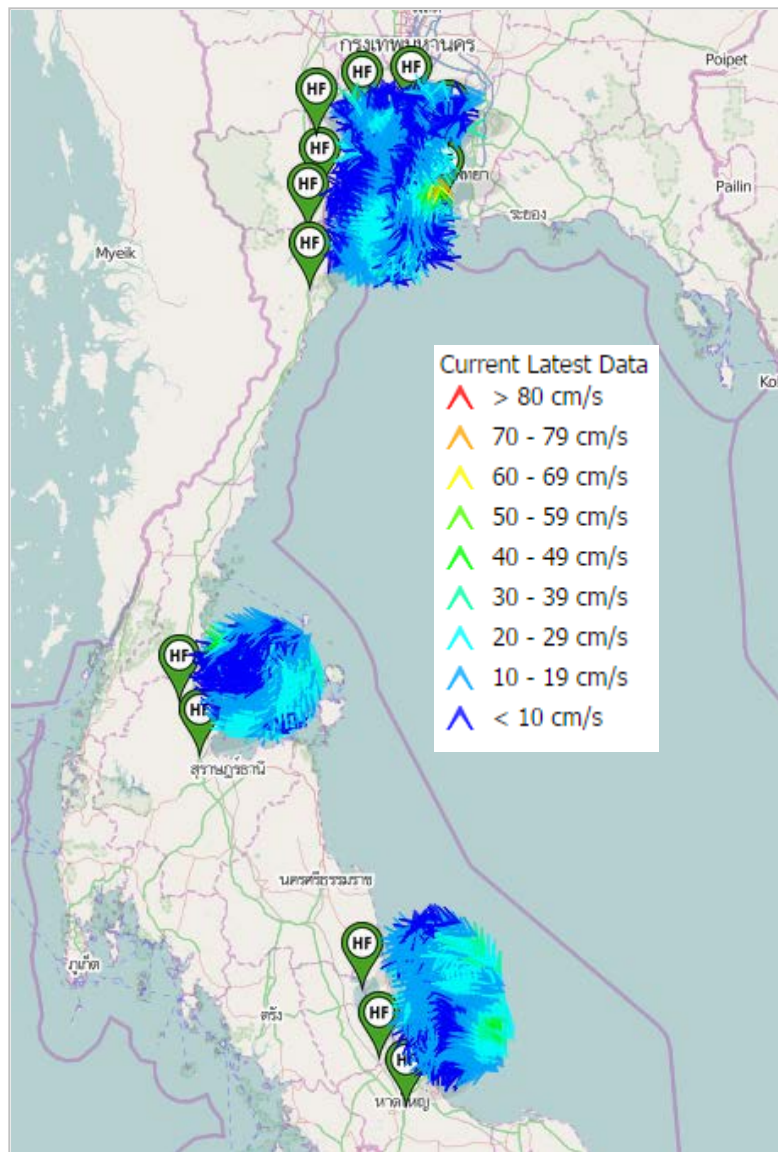


5 ต.ค. 2557



ที่มา: Ocean Weather inc.

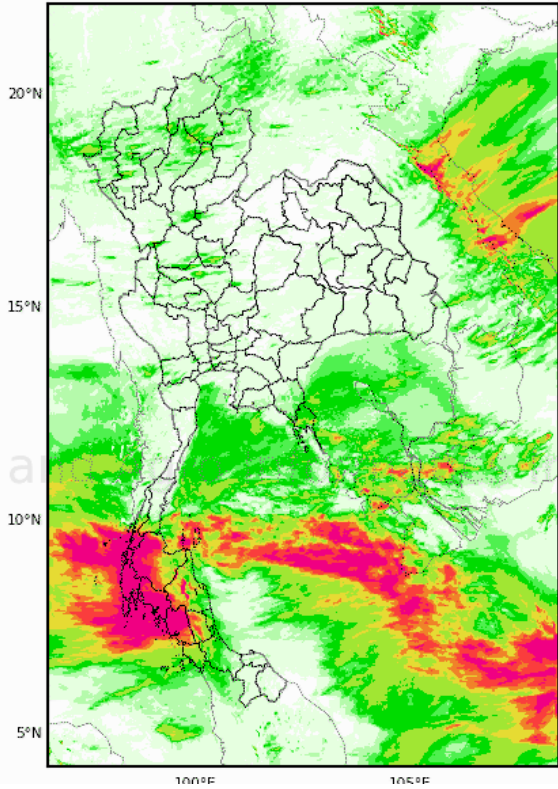
สถานการณ์น้ำทะเล (ปัจจุบัน) – ระดับน้ำทะเล



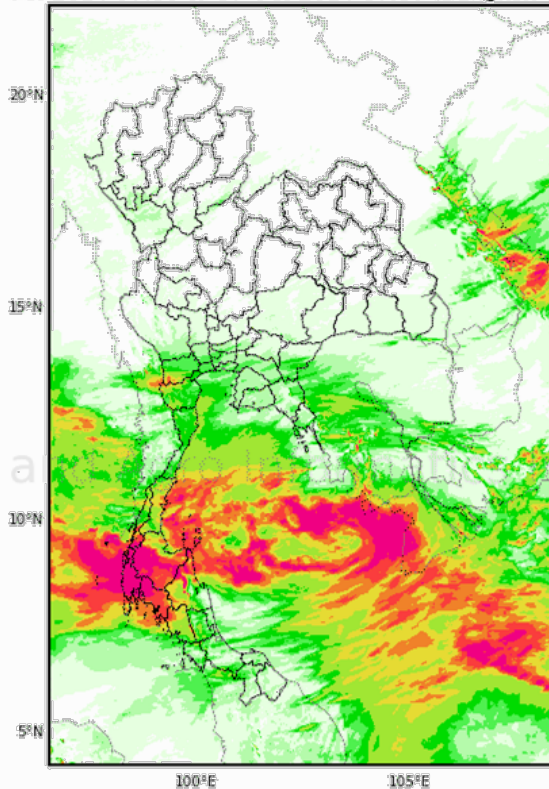
ที่มา: สทอภ.
วันที่ 5 ตุลาคม 2557 เวลา 18.00 น.

ความละเอียด 3x3 กม. ช่วงวันที่ 5-7 ต.ค. 2557

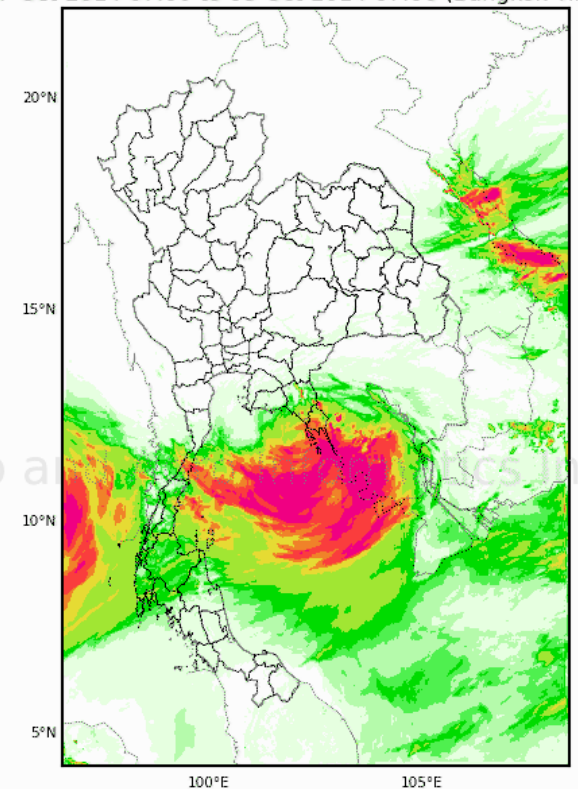
24-Hour Precipitation, Thailand Model (3km x 3km) 05-Oct-2014 07:00 to 06-Oct-2014 07:00 (Bangkok Time) 24-Hour Precipitation, Thailand Model (3km x 3km) 06-Oct-2014 07:00 to 07-Oct-2014 07:00 (Bangkok Time) 24-Hour Precipitation, Thailand Model (3km x 3km) 07-Oct-2014 07:00 to 08-Oct-2014 07:00 (Bangkok Time)



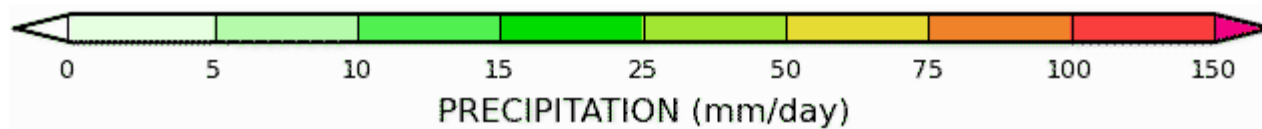
5 ต.ค. 2557



6 ต.ค. 2557

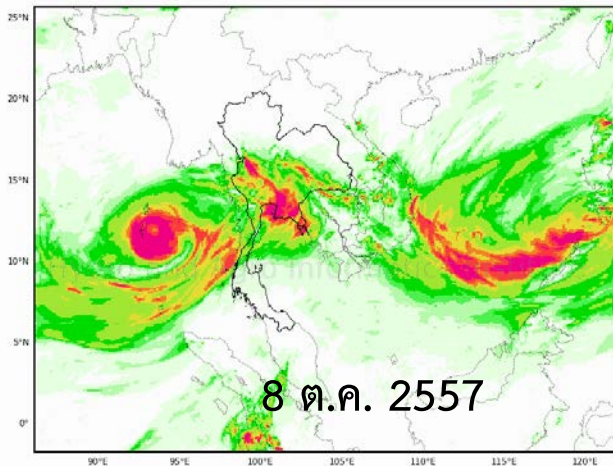


7 ต.ค. 2557

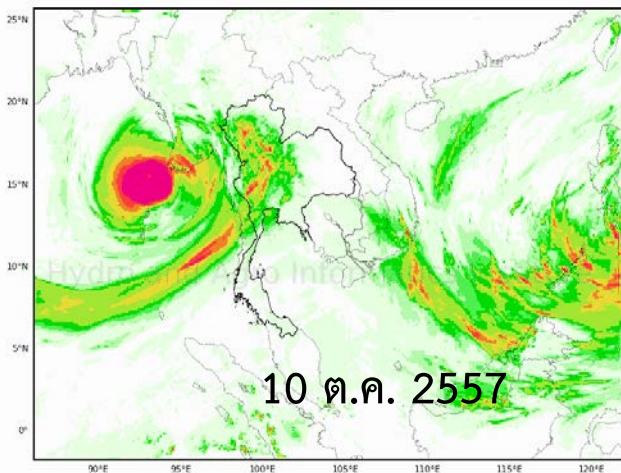


ความละเอียด 9x9 กม. ช่วงวันที่ 8-11 ต.ค. 57

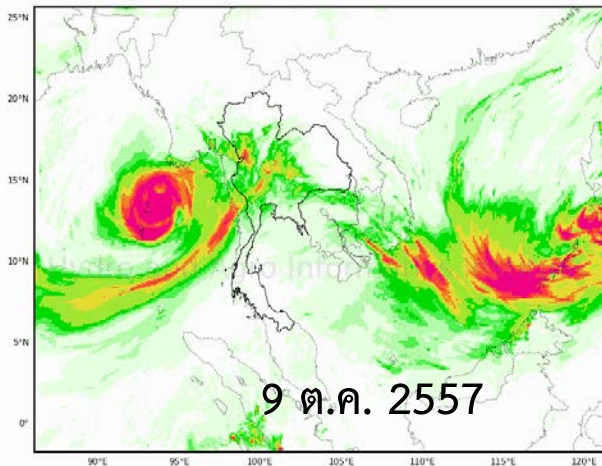
24-Hour Precipitation, Southeast Asia Model (9km x 9km)
08-Oct-2014 07:00 to 09-Oct-2014 07:00 (Bangkok Time)



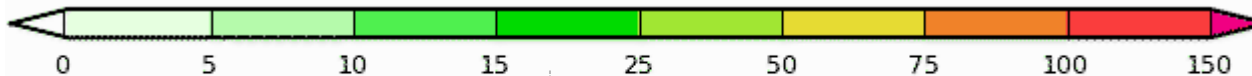
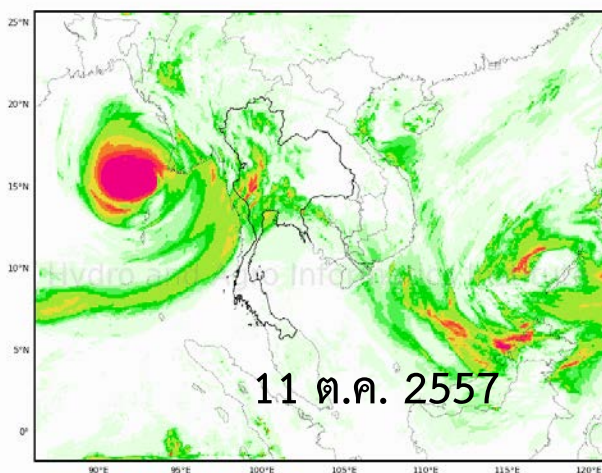
24-Hour Precipitation, Southeast Asia Model (9km x 9km)
10-Oct-2014 07:00 to 11-Oct-2014 07:00 (Bangkok Time)



24-Hour Precipitation, Southeast Asia Model (9km x 9km)
09-Oct-2014 07:00 to 10-Oct-2014 07:00 (Bangkok Time)



24-Hour Precipitation, Southeast Asia Model (9km x 9km)
11-Oct-2014 07:00 to 12-Oct-2014 07:00 (Bangkok Time)

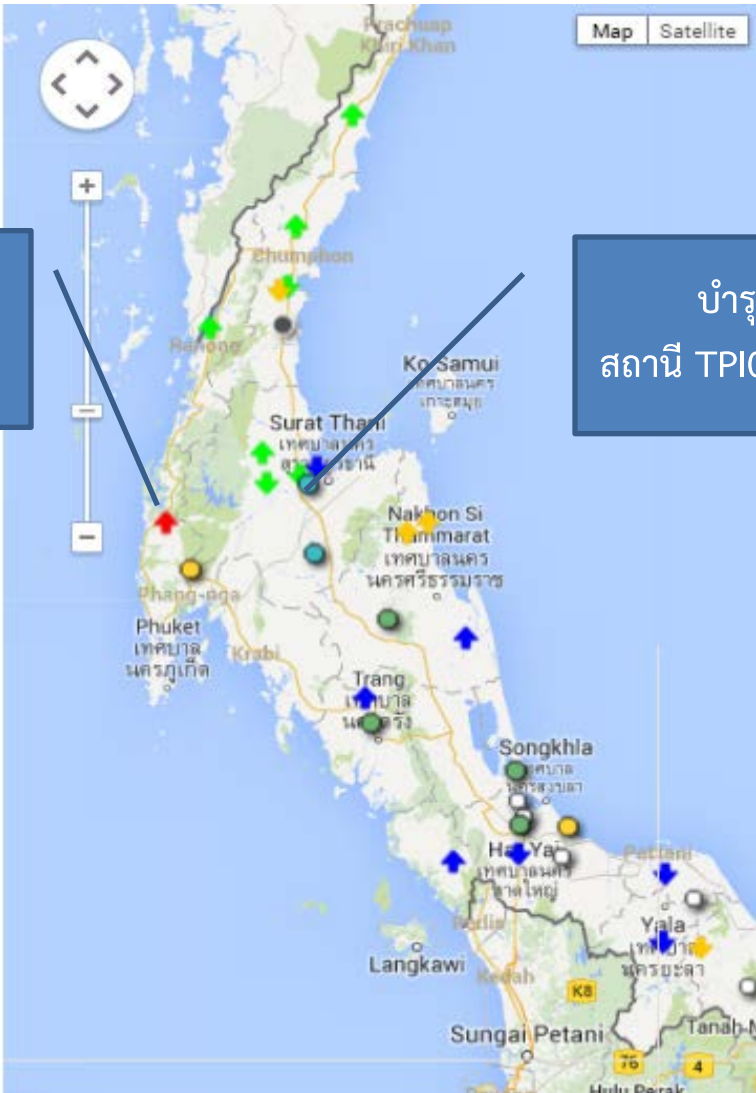


วันที่ 5 ตุลาคม 2557 เวลา 18.00 น.
PRECIPITATION (mm/day)

การปฏิบัติงานที่มสำรวจและตรวจวัด

สำรวจลำน้ำและวัดอัตราการไหล
สถานี TKP001-อ.ตะกั่วป่า จ.พังงา

บำรุงรักษาสถานีโทรมาตร
สถานี TPI002-อ.พุนพิน จ.สุราษฎร์ธานี



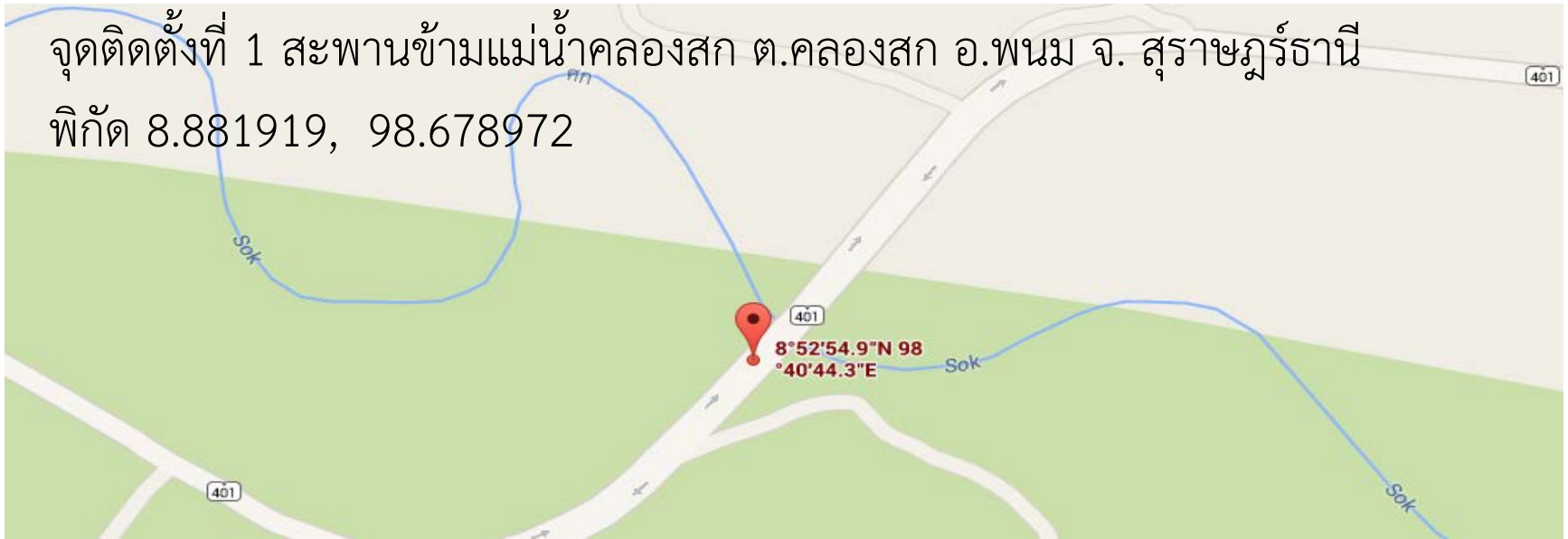
1.ปรับปรุงสถานีโทรมาตร พุนพิน 2



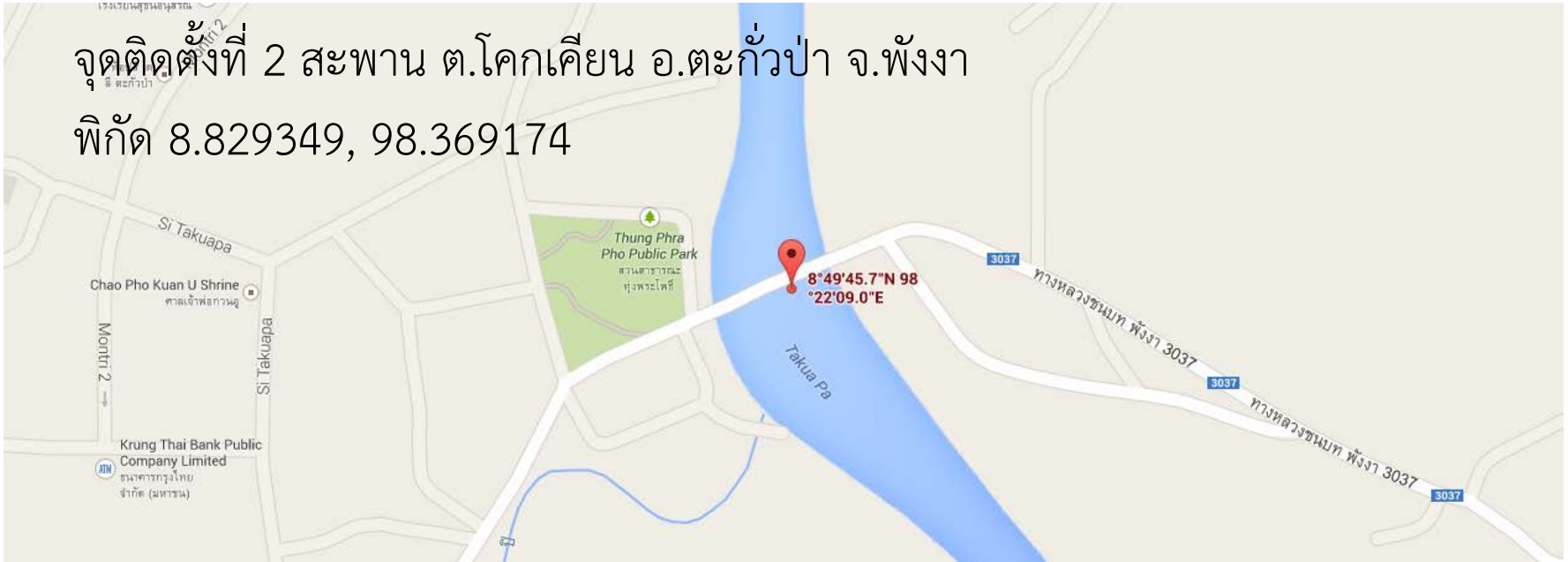
สถานี พุนพิน 2 ตรวจสอบจากระบบติดตามสถานการณ์พบว่าระบบสื่อสารขัดข้อง
เจ้าหน้าที่เข้าดำเนินการแก้ไขโดยเปลี่ยนชุดควบคุมการทำงาน (Data Logger) และชุด
GPRS Modem

2. ติดโพรมาטרเพิ่มเติม 2 จุด

จุดติดตั้งที่ 1 สะพานข้ามแม่น้ำคลองสก ต.คลองสก อ.พนม จ. สุราษฎร์ธานี
พิกัด 8.881919, 98.678972



จุดติดตั้งที่ 2 สะพาน ต.โคกเคียน อ.ตะกั่วป่า จ.พังงา
พิกัด 8.829349, 98.369174



3.การวัดอัตราการไหลที่ สถานี ตะกั่วป่า(TKP001) วัดได้ 380 ลบ.ม./วินาที



วันที่ 5 ตุลาคม 2557

3.1 แผนตรวจวัดจุดสำรวจเพิ่มเติม 6 จุด

รหัสสถานี	ชื่อสถานี	ลำน้ำ	LAT	LONG	สะพาน	ถนน	ตำบล	อำเภอ	จังหวัด
TPI001	พุนพิน 1	ตาปี	9.13127	99.25883		417	ท่าข้าม	พุนพิน	สุราษฎร์ธานี
TPI002	พุนพิน 2	พุมดวง	9.08679	99.17065		-	หนองไทร	พุนพิน	สุราษฎร์ธานี
TPI003	พุนพิน 3	ตาปี	8.98699	99.21124		41	ท่าสะท้อน	พุนพิน	สุราษฎร์ธานี
TPI004	ท่าขนอม	พุมดวง	9.02948	98.96960		4100	ท่าขนอม	คีรีรัฐนิคม	สุราษฎร์ธานี
TPI005	เวียงสระ	ตาปี	8.57094	99.25391		4009	ทุ่งหลวง	เวียงสระ	สุราษฎร์ธานี
TPI007	วิภาวดี	ยัน	9.20622	98.95229		-	ตะกุกเหนือ	กิ่งอำเภอวิภาวดี	สุราษฎร์ธานี

บริเวณหมู่บ้านร็อคคาร์เด็น เกาะแก้ว อ.เมือง จ.ภูเก็ต

