

# ปฏิบัติการร่วมกันและบรรเทาอุทกภัยภาคใต้

ประจำวันที่ 5 ตุลาคม 2557 ( เวลา 8.00 น. )

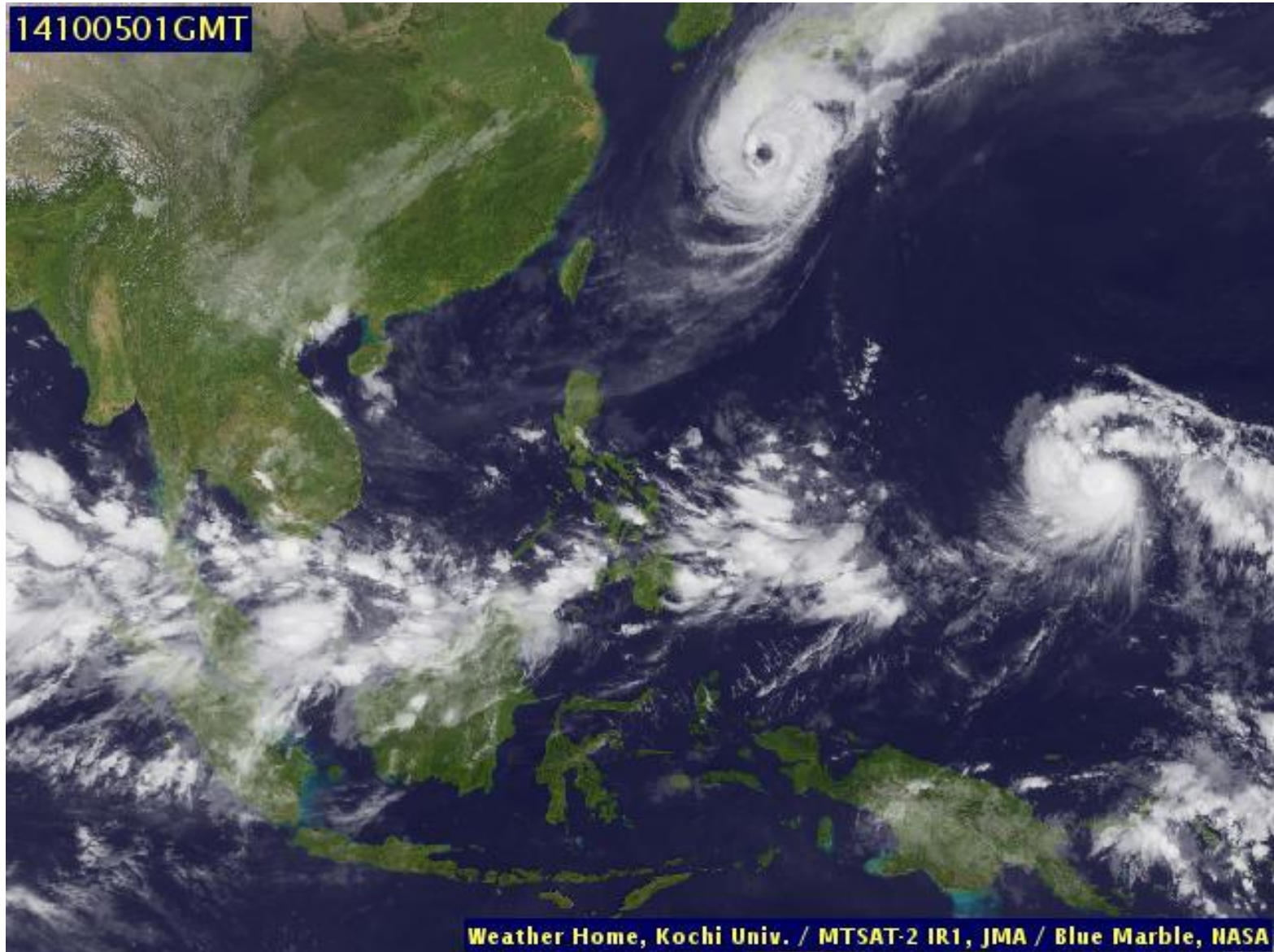
[www.nhc.in.th](http://www.nhc.in.th)  
[www.thaiwater.net](http://www.thaiwater.net)



- กลุ่มเมฆปกคลุมหนาแน่นบริเวณภาคใต้
- ปริมาณฝนสะสม 24 ชั่วโมงที่ผ่านมา ฝนตกหนักถึงหนักมากในภาคใต้ฝั่งตะวันตก โดยเฉพาะบริเวณจังหวัดระนอง สุราษฎร์ธานี พังงา ภูเก็ต และสตูล
- ระดับน้ำในแม่น้ำสำคัญ น้ำล้นตลิ่งเข้าท่วมพื้นที่ลุ่มต่ำตามธรรมชาติที่ แม่น้ำตะกั่วป่า ต.ตำตัว อ.ตะกั่วป่า จ.พังงา
- คาดการณ์ฝน ช่วงวันที่ 5-7 ต.ค. 57 ยังคงมีฝนตกหนักถึงหนักมากในภาคใต้ โดยเฉพาะ บริเวณจังหวัดระนอง สุราษฎร์ธานี นครศรีธรรมราช พังงา ภูเก็ต กระบี่ ตรัง และสตูล

**คำเตือน :** ฝ้าระวังฝนตกสะสมต่อเนื่องในภาคใต้ฝั่งตะวันตก ซึ่งอาจทำให้เกิดน้ำป่าไหลหลากและน้ำล้นตลิ่ง

# สถานการณ์ฝน (ปัจจุบัน) – ภาพเมฆ (8.00 น.)

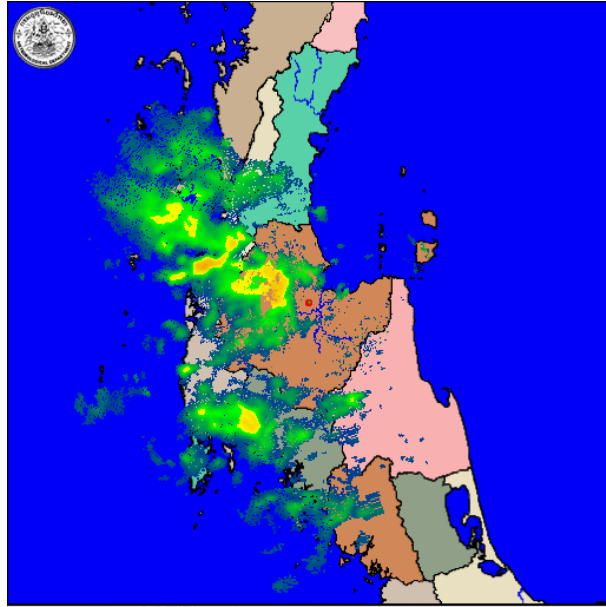


วันที่ 5 ตุลาคม 2557 เวลา 8.00 น.

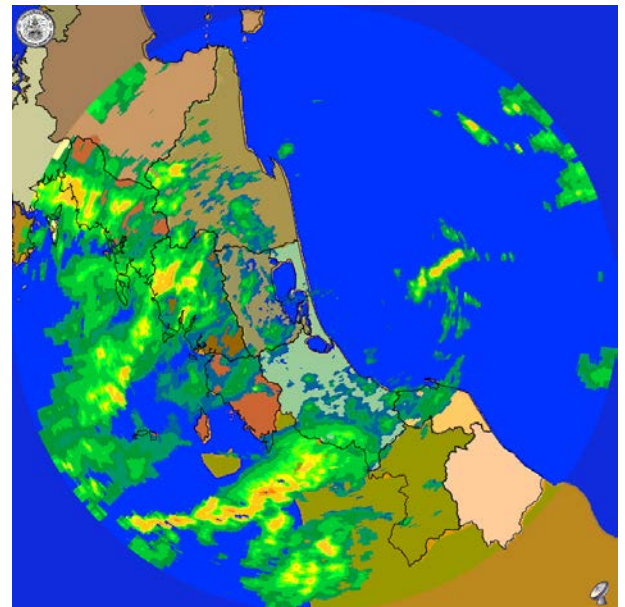
# สถานการณ์ฝน (ปัจจุบัน) – เรดาร์ตรวจอากาศ



เรดาร์ชุมพร  
5 ต.ค. 2557  
8.00 น.

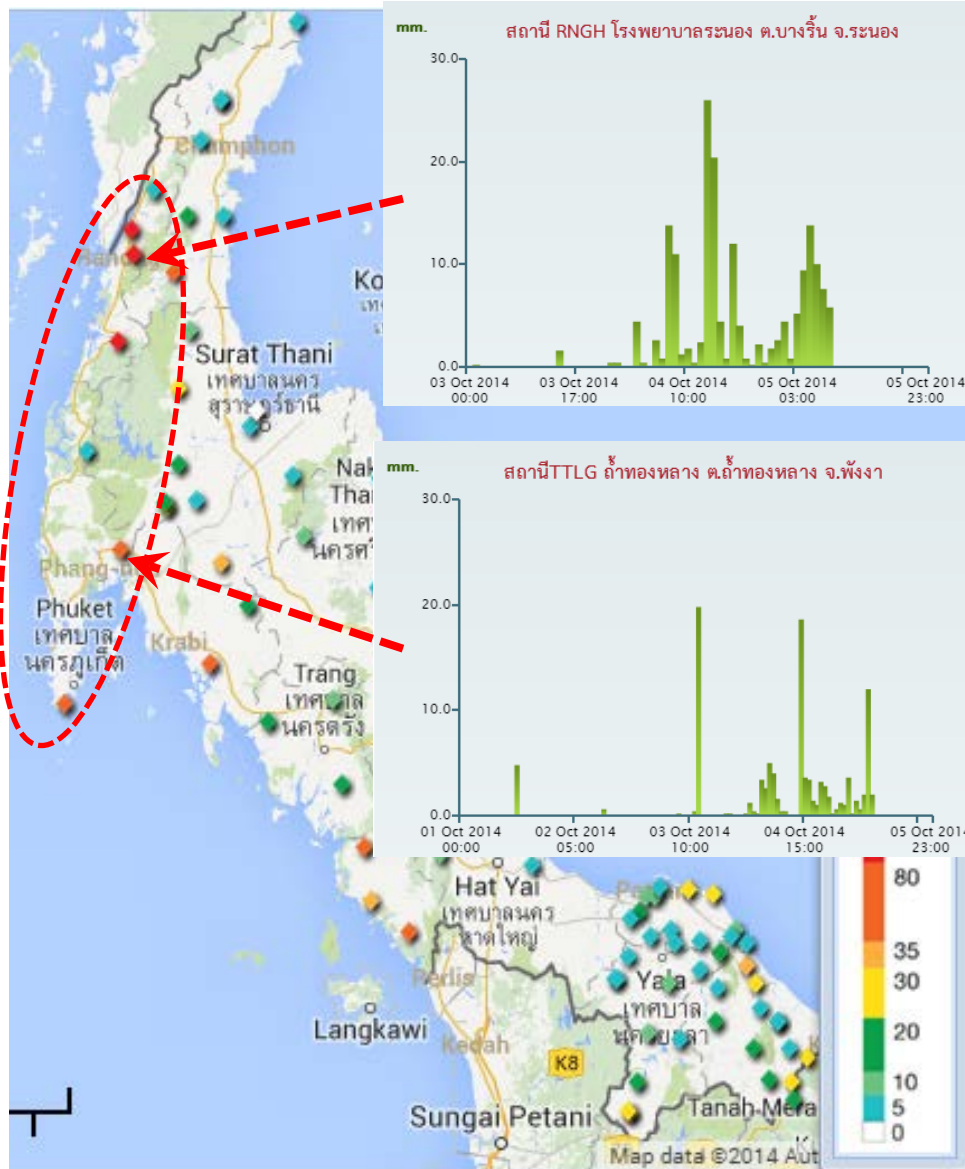


เรดาร์สุราษฎร์ธานี  
5 ต.ค. 2557  
8.00 น.



เรดาร์สงขลา  
5 ต.ค. 2557  
8.00 น.

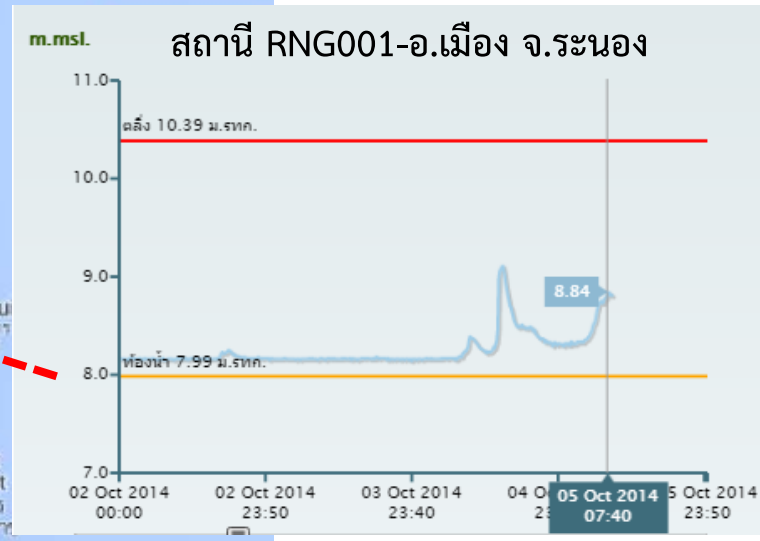
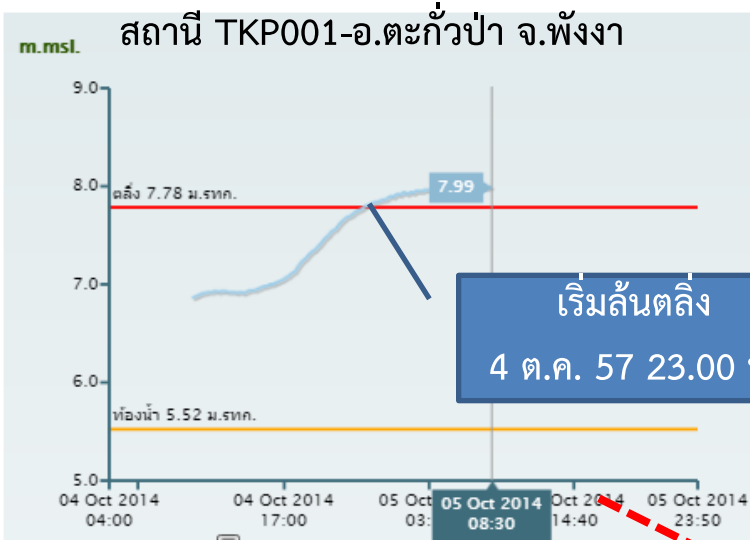
# สถานการณ์ฝน (ปัจจุบัน) – ปริมาณฝนสะสมย้อนหลัง 24 ชม.



วันที่ 5 ต.ค. 2557 เวลา 08:00  
ปริมาณฝน 24 ชม.ย้อนหลัง(มิลลิเมตร)

สถานี	เวลา	ปริมาณฝน
<a href="#">จ.ระนอง ต.บางรีน โรงพยาบาลระนอง</a>	08:00	138.2
<a href="#">จ.ระนอง ต.ปากน้ำ บ้านหินช้าง</a>	08:00	134.8
<a href="#">จ.ระนอง ต.บางหิน บ้านบางหิน</a>	08:00	92
<a href="#">จ.ภูเก็ต ต.ราไวย์ บ้านยะนัย</a>	08:00	66.6
<a href="#">จ.สุราษฎร์ธานี ต.คลองศก เขาสก</a>	08:00	62.6
<a href="#">จ.พังงา ต.ถ้ำทองกลาง ถ้ำทองกลาง</a>	08:00	61.4
<a href="#">จ.ชุมพร ต.พะโต๊ะ บ้านพระรัก</a>	08:00	51.8
<a href="#">จ.ตราด ต.เกาะช้างใต้ บางเบา</a>	08:00	51.8
<a href="#">จ.กระบี่ ต.คลองขนาน แหลมกรวด</a>	08:00	37.2
<a href="#">จ.นราธิวาส ต.บาเจาะ โรงพยาบาลบาเจาะ</a>	08:00	35.8
<a href="#">จ.สตูล ต.ละงู ชุมชนบ้านโคกพะยอม</a>	08:00	34.4
<a href="#">จ.ตราด ต.แหลมกลัด หาดทับทิม</a>	08:00	32
<a href="#">จ.ยะลา ต.ยะรม โรงพยาบาลเบตง</a>	08:00	31.6
<a href="#">จ.ตราด ต.หนองบอน หนองบอน</a>	08:00	29.8
<a href="#">จ.ยะลา ต.เบตง กองร้อยตำรวจตระเวนชายแดนที่ 445</a>	08:00	29.8
<a href="#">จ.ปัตตานี ต.ปะนาเระ ฟาร์มตัวอย่างปะนาเระ</a>	08:00	28.8
<a href="#">จ.ศรีสะเกษ ต.นิคมพัฒนา บ้านท้อด</a>	08:00	28.2
<a href="#">จ.นราธิวาส ต.ยี่งอ ที่ว่าการอำเภอยี่งอ</a>	08:00	26.2

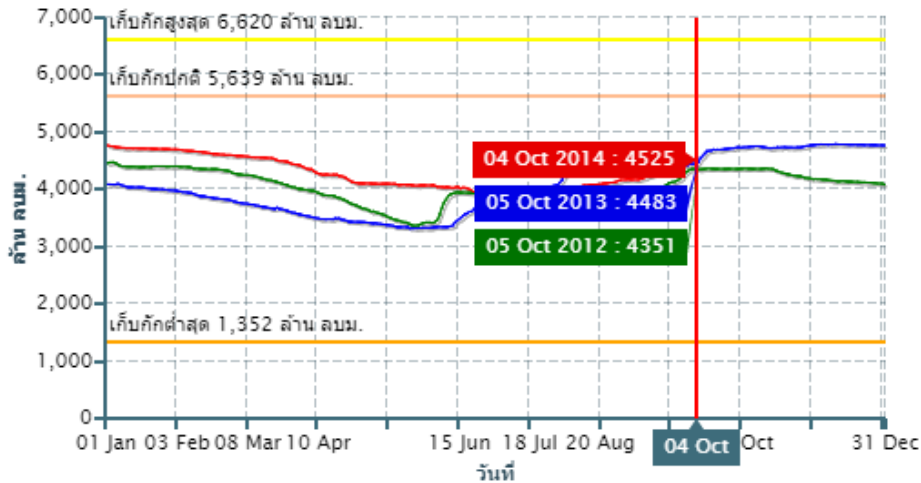
# สถานการณ์น้ำ (ปัจจุบัน) - ระดับน้ำในแม่น้ำลำคลอง



วันที่ 5 ตุลาคม 2557 เวลา 8.00 น.

# สถานการณ์น้ำ (ปัจจุบัน) - น้ำในเขื่อนรัชชประภา

## ปริมาณเก็บกัก เขื่อนรัชชประภา (80%)



รายงาน ณ วันที่ 4 ต.ค. 57

ปริมาณน้ำ 4,425 ล้าน ลบ.ม. (80%)

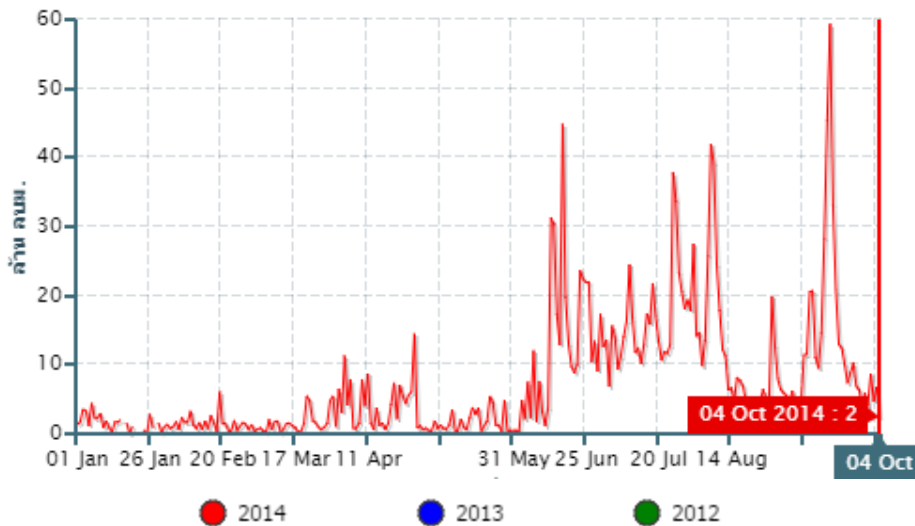
ใช้การได้จริง 3,173 ล้าน ลบ.ม. (56%)

รับน้ำได้อีก 1,114 ล้าน ลบ.ม.

ไหลเข้าสะสม วันนี้ 2.34 ล้าน ลบ.ม.

ระบาย วันนี้ 1.94 ล้าน ลบ.ม.

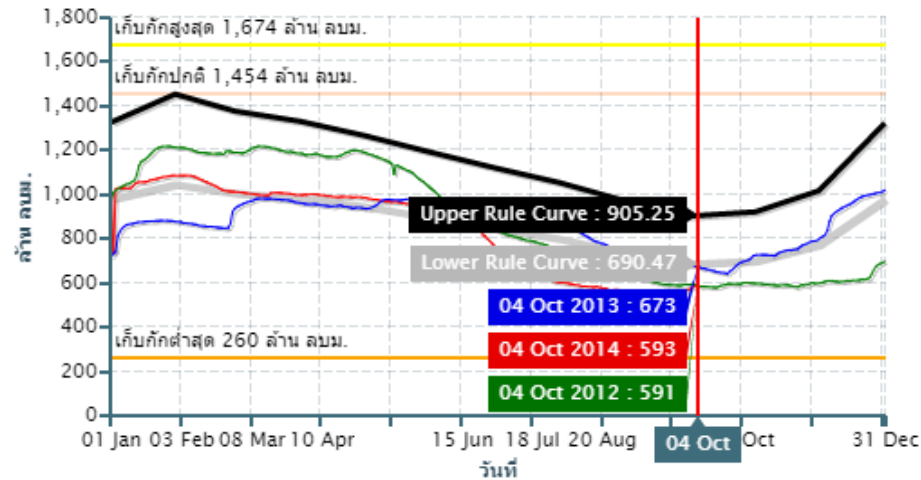
## ปริมาณน้ำไหลลงอ่างฯ เขื่อนรัชชประภา (80%)



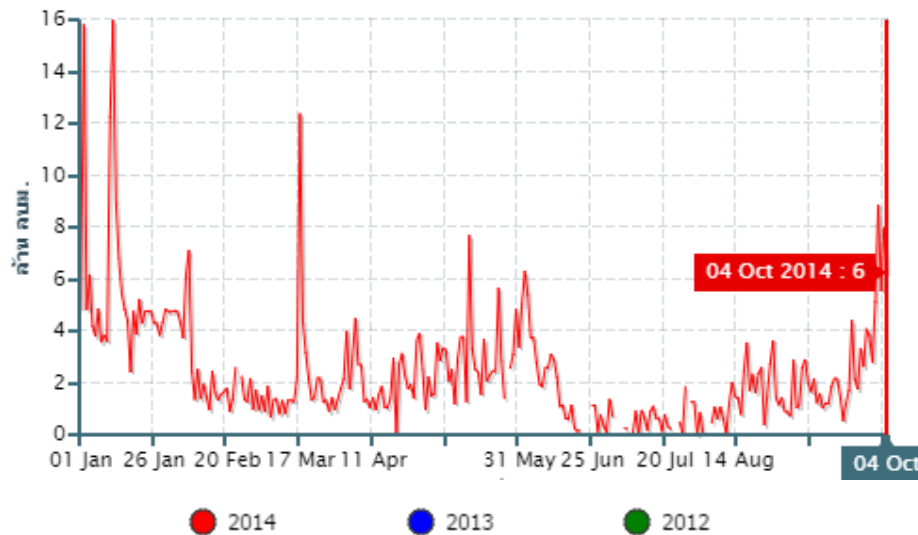
ที่มา: กรมชลประทาน, การไฟฟ้าฝ่ายผลิตแห่งประเทศไทย

# สถานการณ์น้ำ (ปัจจุบัน) - น้ำในเขื่อนบางลาง

## ปริมาณเก็บกัก เขื่อนบางลาง (41%)



## ปริมาณน้ำไหลลงอ่างฯ เขื่อนบางลาง (41%)



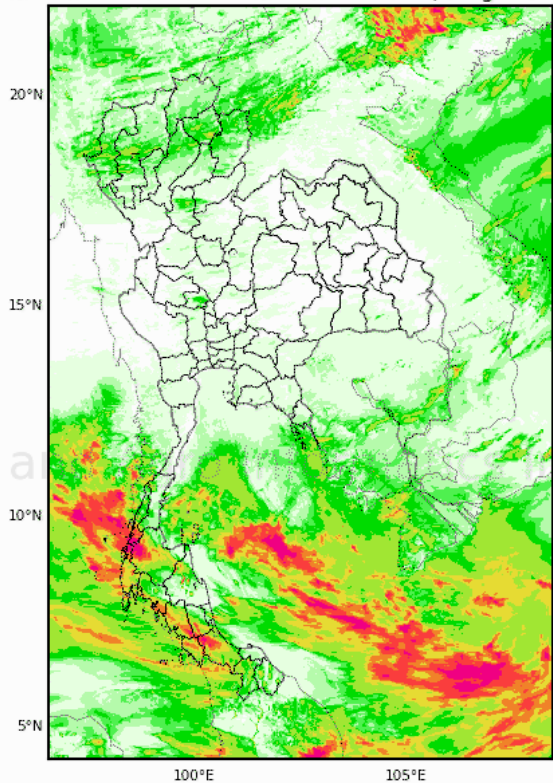
ที่มา: กรมชลประทาน, การไฟฟ้าฝ่ายผลิตแห่งประเทศไทย

รายงาน ณ วันที่ 4 ต.ค. 57  
 ปริมาณน้ำ 593 ล้าน ลบ.ม. (41%)  
 ใช้การได้จริง 333 ล้าน ลบ.ม. (23%)  
 รับน้ำได้อีก 861 ล้าน ลบ.ม.  
 ไหลเข้า วันนี้ 6.23 ล้าน ลบ.ม.  
 ระบาย วันนี้ 1.32 ล้าน ลบ.ม.

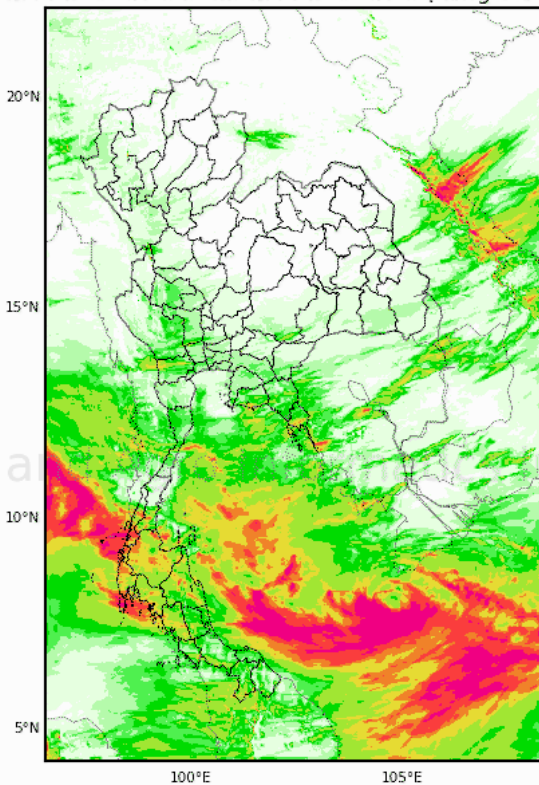


## ความละเอียด 3x3 กม. ช่วงวันที่ 5-7 ต.ค. 2557

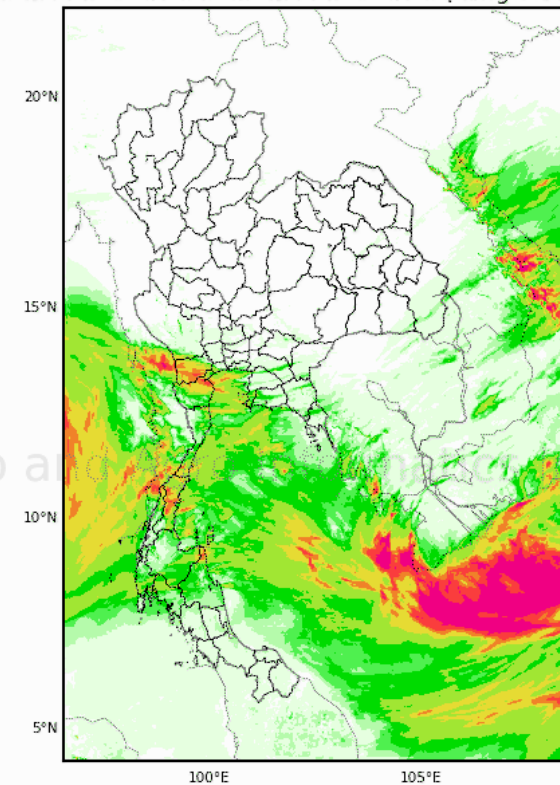
24-Hour Precipitation, Thailand Model (3km x 3km) 04-Oct-2014 19:00 to 05-Oct-2014 19:00 (Bangkok Time) 24-Hour Precipitation, Thailand Model (3km x 3km) 05-Oct-2014 19:00 to 06-Oct-2014 19:00 (Bangkok Time) 24-Hour Precipitation, Thailand Model (3km x 3km) 06-Oct-2014 19:00 to 07-Oct-2014 19:00 (Bangkok Time)



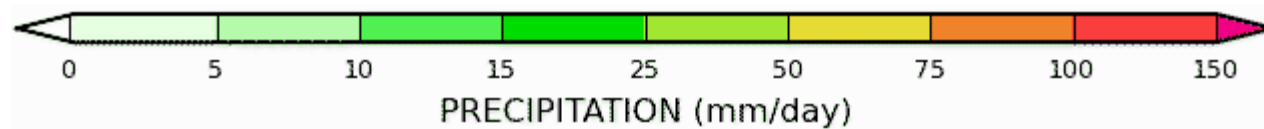
5 ต.ค. 2557



6 ต.ค. 2557



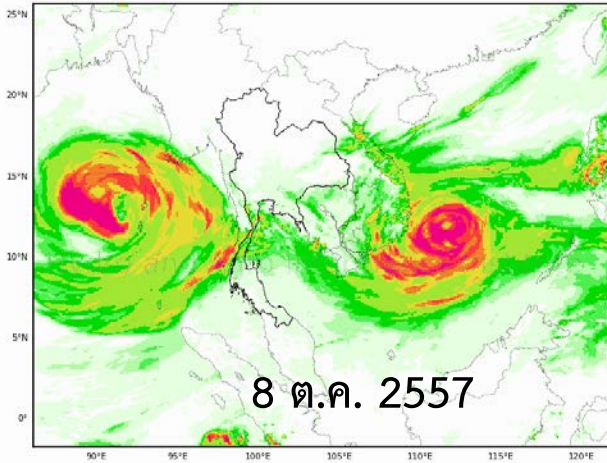
7 ต.ค. 2557



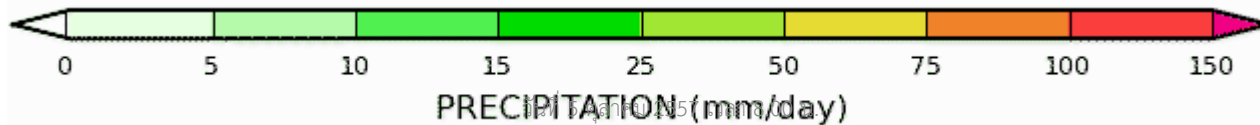
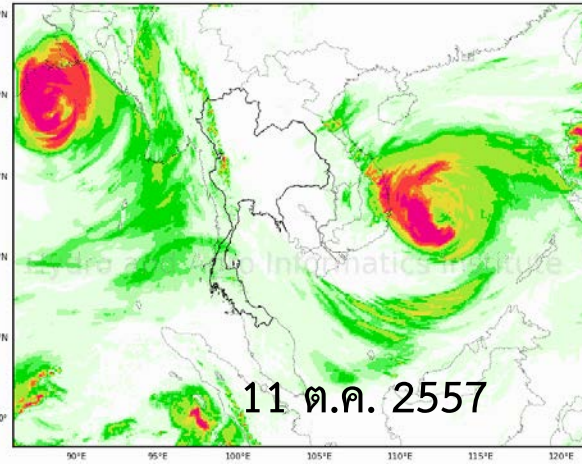
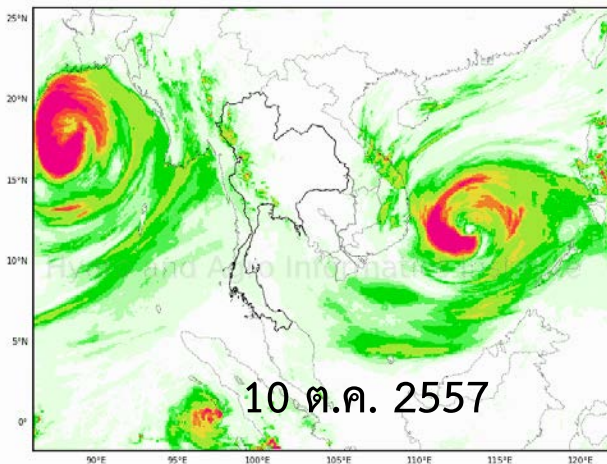
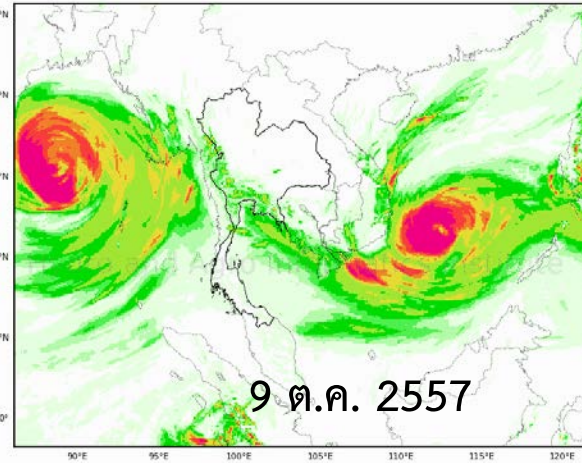
วันที่ 5 ตุลาคม 2557 เวลา 8.00 น.

## ความละเอียด 9x9 กม. ช่วงวันที่ 8-11 ต.ค. 57

24-Hour Precipitation, Southeast Asia Model (9km x 9km)  
07-Oct-2014 19:00 to 08-Oct-2014 19:00 (Bangkok Time)



24-Hour Precipitation, Southeast Asia Model (9km x 9km)  
08-Oct-2014 19:00 to 09-Oct-2014 19:00 (Bangkok Time)



# การปฏิบัติงานที่มสำรวจและตรวจวัด

สำรวจลำน้ำและวัดอัตราการไหล  
สถานี TKP001-อ.ตะกั่วป่า จ.พังงา

บำรุงรักษาสถานีโทรมาตร  
สถานี TPI002-อ.พุนพิน จ.สุราษฎร์ธานี

