

รายงานข้อมูลน้ำรายสัปดาห์ ครั้งที่ 25/2555 (ระหว่างวันที่ 13-19 มิ.ย. 55)

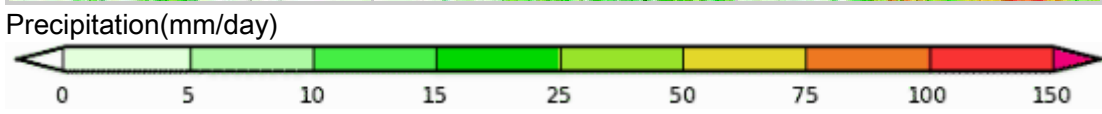
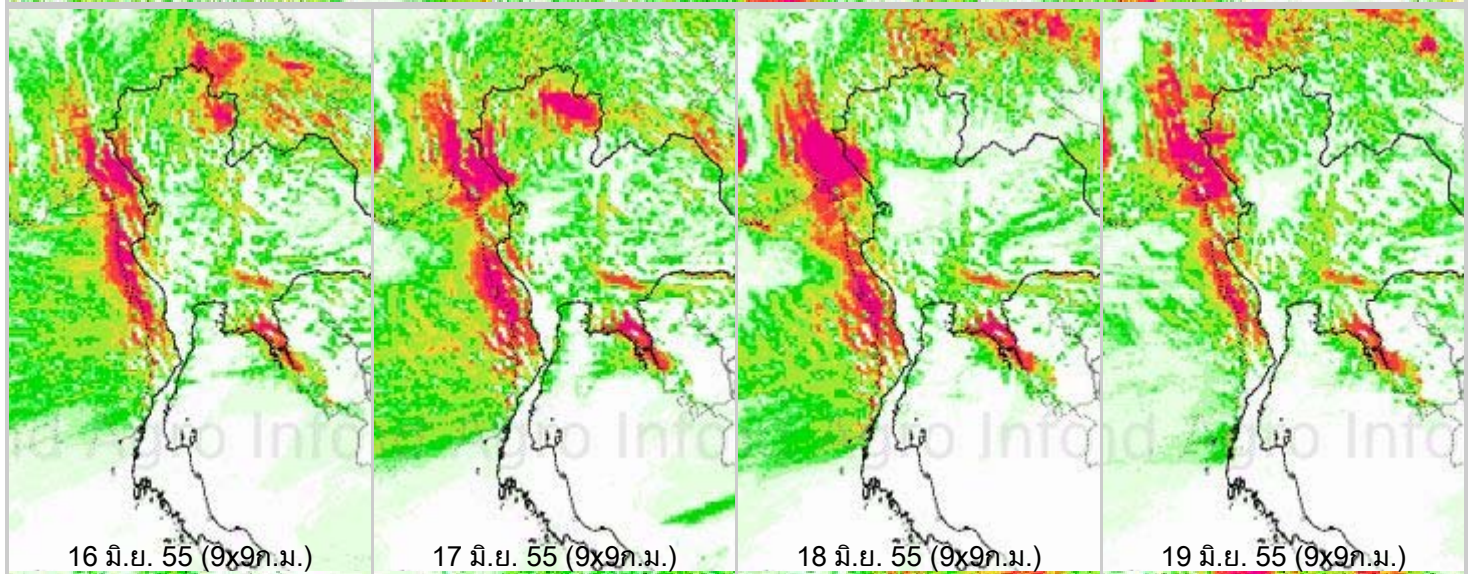
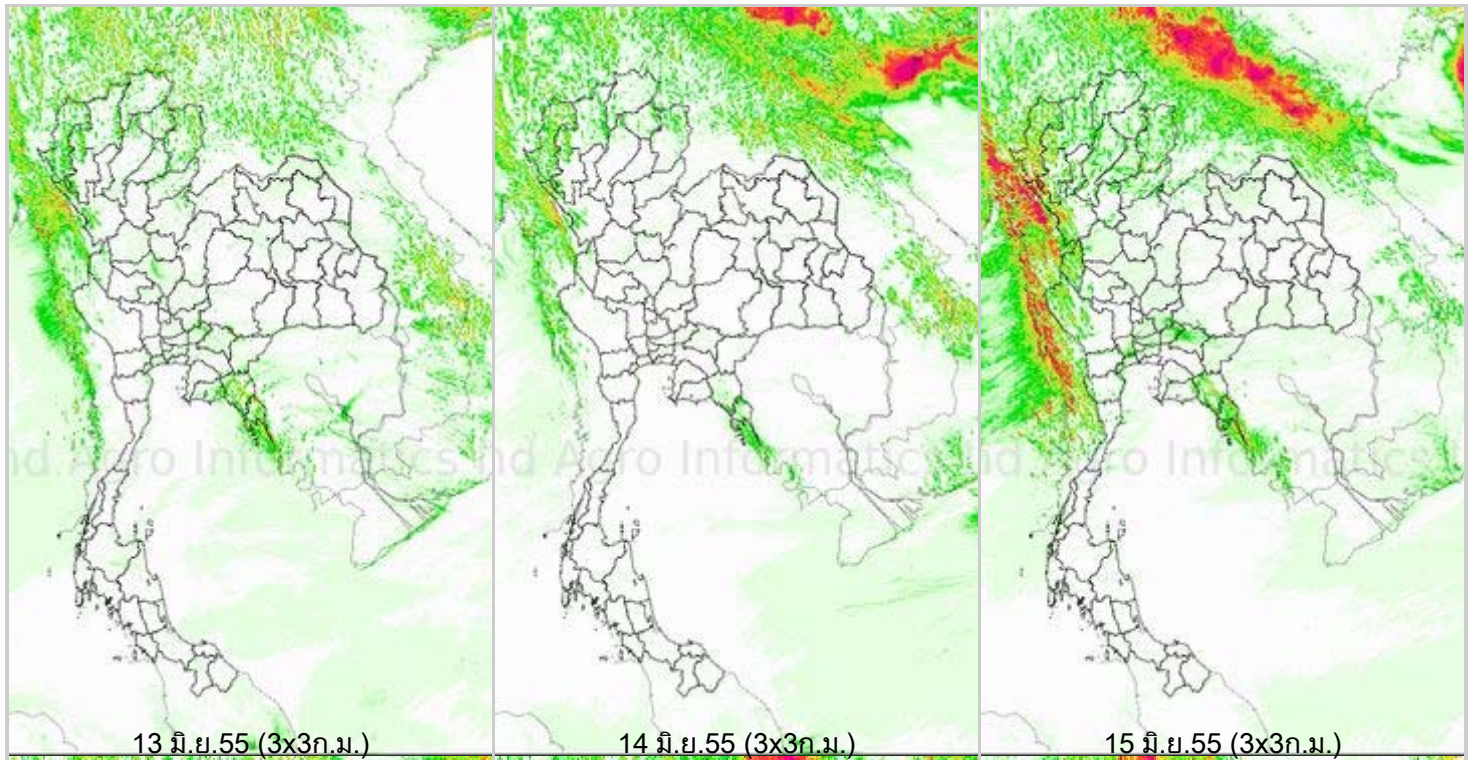
สรุปข้อมูลน้ำรายสัปดาห์

1. สัปดาห์นี้มีปริมาณฝนตกค่อนข้างทางด้านตะวันตกของภาคตะวันออกเฉียงเหนือบริเวณจังหวัดนครพนม สกลนคร มุกดาหาร ภาคตะวันออก บริเวณจังหวัดตราด ทางด้านตะวันตกของประเทศบริเวณจังหวัด กาญจนบุรี จากการตรวจวัดปริมาณฝนสะสม 7 วัน ของสถานีตรวจอากาศกรมอุตุนิยมวิทยา พบว่า ปริมาณฝนสะสมสูงสุดอยู่ที่สถานีนครพนม นครพนม สกษ. และทองผาภูมิปริมาณฝนได้ 206.4 192.8 และ 165.4 มิลลิเมตร ตามลำดับ
2. อุณหภูมิพื้นผิวน้ำทะเลฝั่งอันดามัน อยู่ที่ประมาณ 28-30 องศาเซลเซียส ฝั่งอ่าวไทยน้อยกว่า 1-2 องศาเซลเซียส ส่วนความสูงของคลื่นพบว่าในช่วงต้นสัปดาห์ ทะเลมีคลื่นสูงประมาณ 3-5 เมตร ช่วง กลางสัปดาห์ลดลงเหลือ 1-2 เมตร ปลายสัปดาห์กลับสูงขึ้น เป็น 3-5 เมตร ส่วนฝั่งอ่าวไทยทะเลมี คลื่นสูง 1-2 เมตร ตลอดทั้งสัปดาห์
3. รายงานข้อมูลน้ำในเขื่อนจากกรมชลประทาน ณ วันที่ 19 มิ.ย.55 พบว่าในช่วงหนึ่งสัปดาห์ที่ผ่านมา ปริมาณน้ำเก็บกักทั่วประเทศ อยู่ที่ 37,050 ล้านลูกบาศก์เมตร ลดลงจากสัปดาห์ที่แล้ว (12 มิ.ย.55) 193 ล้านลูกบาศก์เมตร โดยเขื่อนที่มีปริมาณน้ำกักเก็บต่ำกว่า 30% ได้แก่ เขื่อนน้ำพุง(28%) เขื่อนป่า ลักฯ(16%) เขื่อนทับเสลา(28%) เขื่อนคลองสิียด(28%) เขื่อนขุนด่าน(15%) เขื่อนปราณบุรี(15%) ด้าน เขื่อนภูมิพลและเขื่อนสิริกิติ์ มีปริมาณน้ำกักเก็บคงเหลือ 46% และ 47% ตามลำดับ

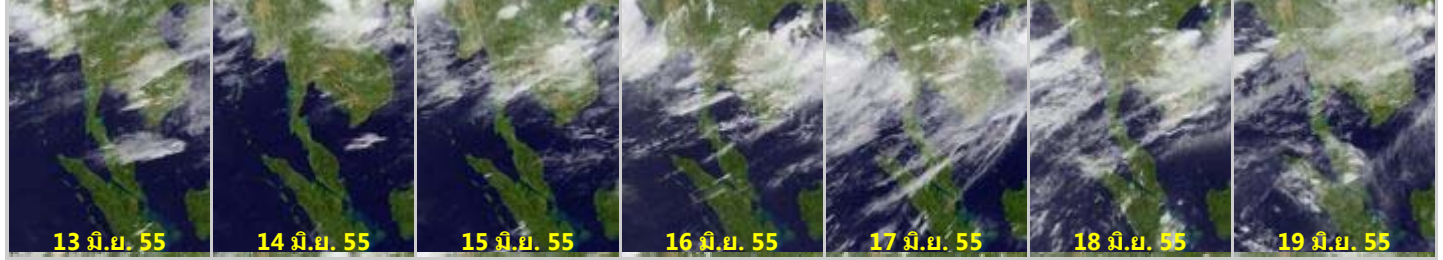
แผนภาพคาดการณ์ปริมาณฝนรายวันล่วงหน้า 7 วัน ความละเอียด 3x3 กิโลเมตร และ 9x9 กิโลเมตร จากแบบจำลองสภาพอากาศ(WRF Model) คาดการณ์เมื่อวันที่ 13 มิ.ย. 55

จากแผนภาพคาดการณ์ปริมาณฝนสะสมรายวันล่วงหน้า 7 วัน ความละเอียด 3x3 กิโลเมตร และ 9x9 กิโลเมตร จากแบบจำลองสภาพอากาศ WRF โดยคาดการณ์เมื่อวันที่ 13 มิ.ย.55 ผลลัพธ์ที่ได้คือ จะมีฝนตกเล็กน้อยในทุกภูมิภาค ส่วนมากฝนหนาแน่นในภาคเหนือ บริเวณจังหวัดแม่ฮ่องสอน ภาคตะวันตก บริเวณจังหวัด กาญจนบุรี ภาคตะวันออกเฉียงเหนือตอนบนบริเวณจังหวัดบึงกาฬ นครพนม สกลนคร และภาคตะวันออกบริเวณจังหวัดจันทบุรี ตราด สระแก้ว

โดยผลลัพธ์ที่ได้จากแบบจำลองมีความสอดคล้องใกล้เคียงกับเหตุการณ์ที่เกิดขึ้นจริง เมื่อเปรียบเทียบกับภาพ เรดาร์ตรวจอากาศของกรมอุตุนิยมวิทยา แผนภาพแสดงปริมาณฝนสะสมของสถาบันวิจัยทหารเรืออเมริกา และ แผนภาพแสดงปริมาณฝนสะสมของ NASA

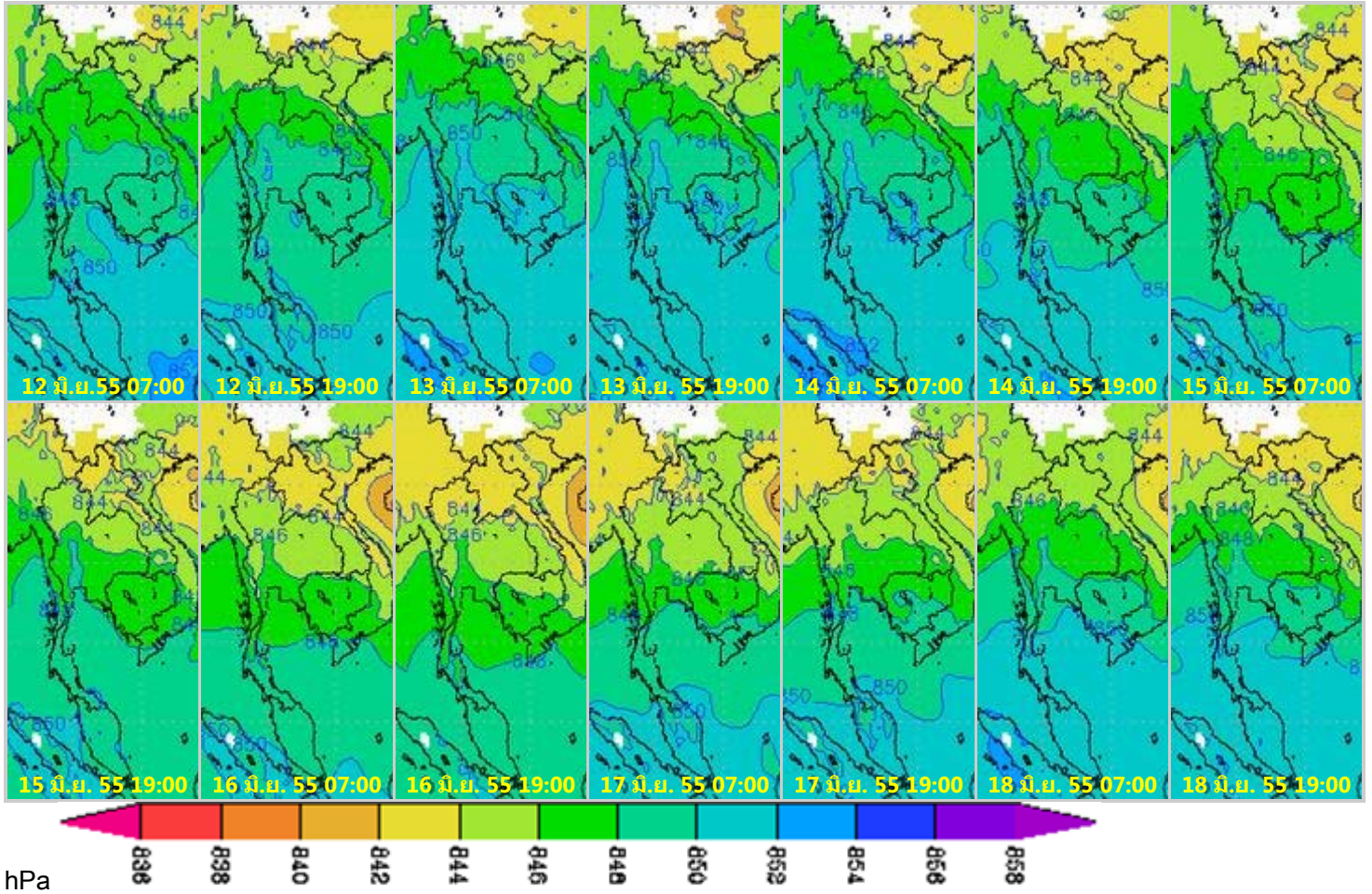


ภาพถ่ายดาวเทียม Goes-9 (13-19 มิ.ย.55)



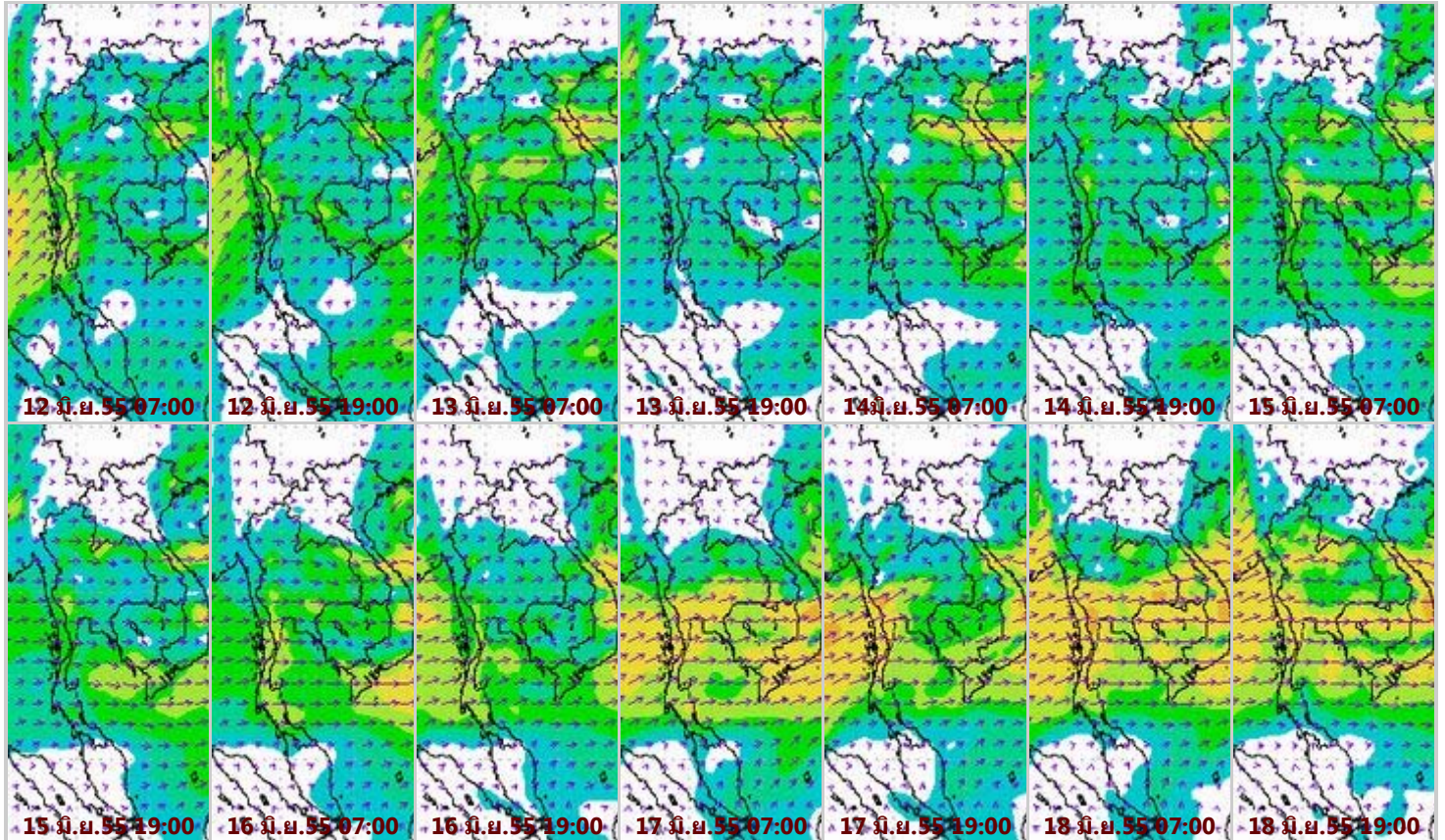
จากภาพถ่ายดาวเทียม Goes-9 พบว่าช่วงปลายสัปดาห์กลุ่มเมฆปกคลุมประเทศไทยในหลายพื้นที่ ส่งผลให้เกิดฝนตกกระจายตัวในหลายบริเวณ โดยเฉพาะบริเวณภาคเหนือ ภาคตะวันออกเฉียงเหนือ ภาคตะวันออก และทางด้านตะวันตกของประเทศ ทำให้เกิดฝนตกบริเวณดังกล่าว

แผนที่อากาศที่ระดับ 1.5 กิโลเมตร เหนือระดับน้ำทะเล จากแบบจำลองสภาพอากาศ WRF



จากภาพแผนที่อากาศที่ระดับ 1.5 กิโลเมตร เหนือระดับน้ำทะเล พบว่าวันที่ 15-17 มิ.ย. มีร่องความกดอากาศต่ำพาดผ่านทางตอนเหนือของประเทศไทย มีค่าประมาณที่ 844-846 hPa

แผนที่ความเร็วลม 1.5 กิโลเมตร เหนือระดับน้ำทะเล จากแบบจำลองสภาพอากาศ WRF

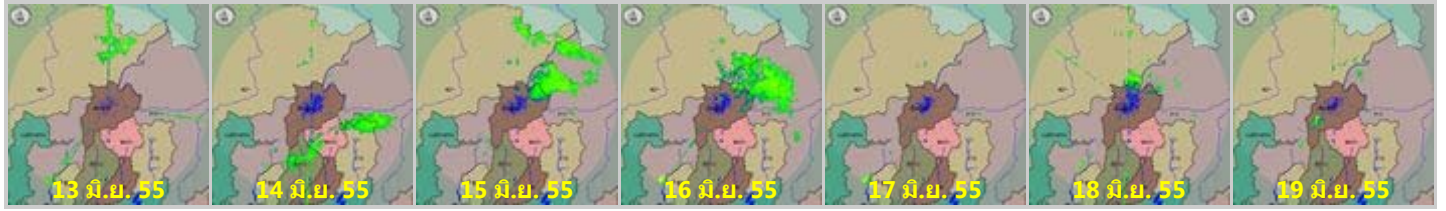




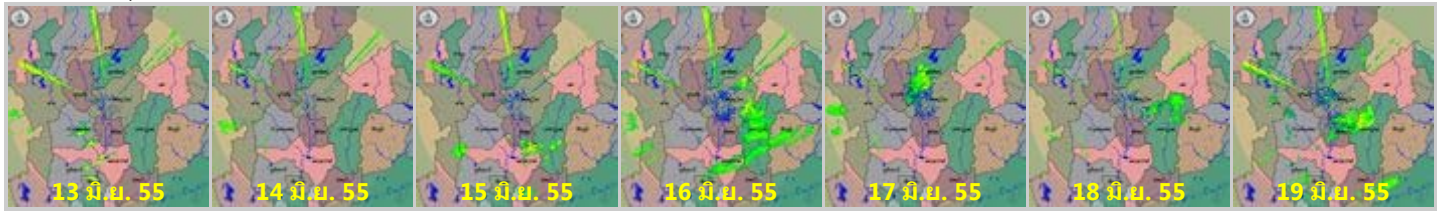
จากภาพแผนที่ความเร็วลมในระดับ 1.5 กิโลเมตร เหนือระดับน้ำทะเล พบวาร์่องมรสุมพาดผ่านที่พัดผ่านทะเลอันดามัน ประเทศไทย และอ่าวไทย มีกำลังแรงขึ้น ในช่วงวันที่ 15-17 มิ.ย. 55 โดยมีความเร็วลม อยู่ที่ 80-100 กิโลเมตรต่อชั่วโมง

เครือข่ายภาพเรดาร์กรมอุตุนิยมวิทยา

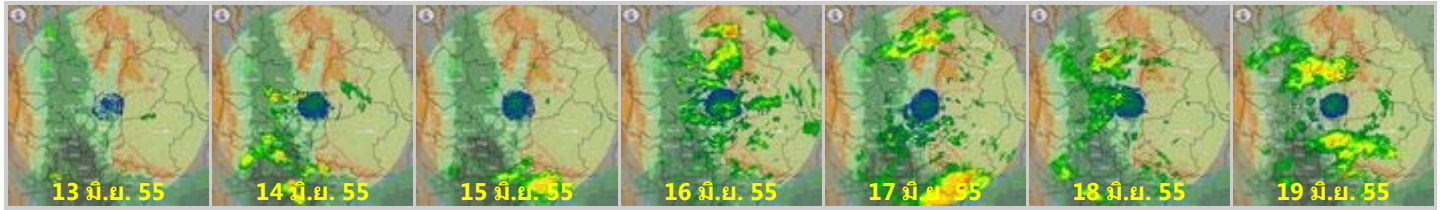
เรดาร์เชียงใหม่



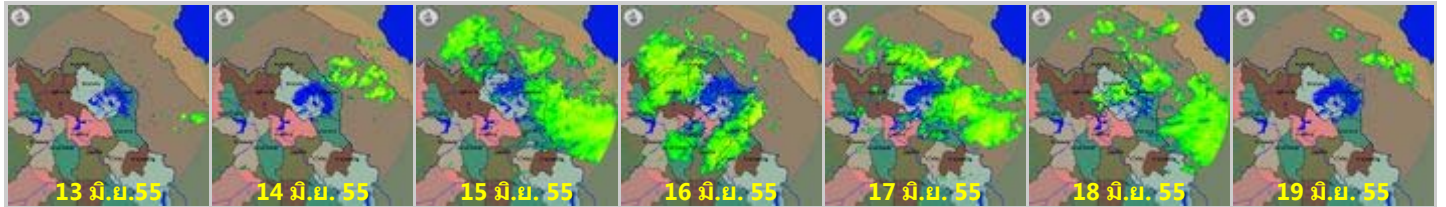
เรดาร์พิษณุโลก



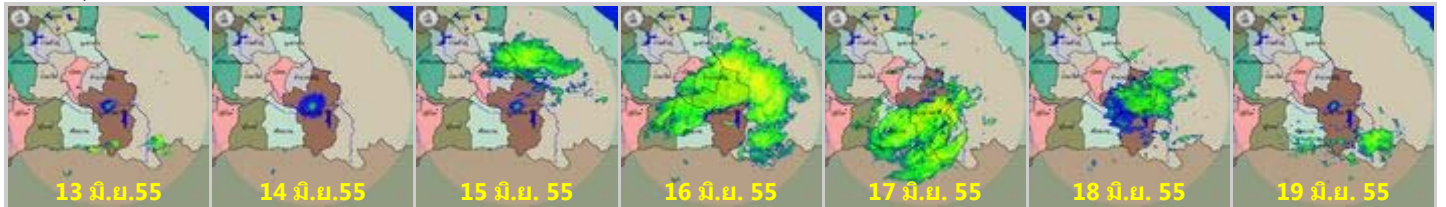
เรดาร์เพชรบูรณ์



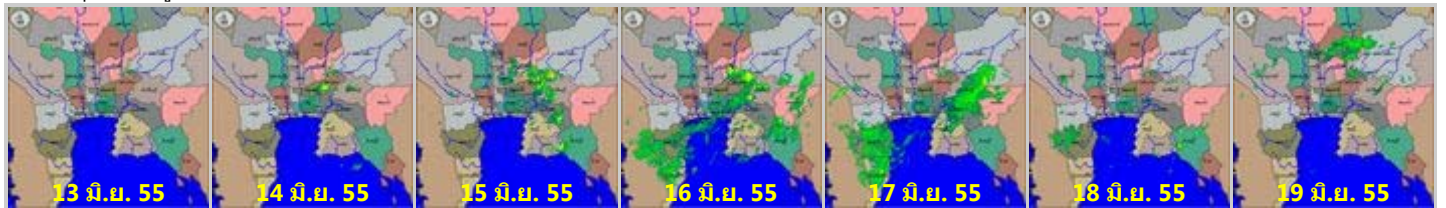
เรดาร์สกลนคร



เรดาร์อุบลราชธานี



เรดาร์สุพรรณภูมิ



เรดาร์ชุมพร



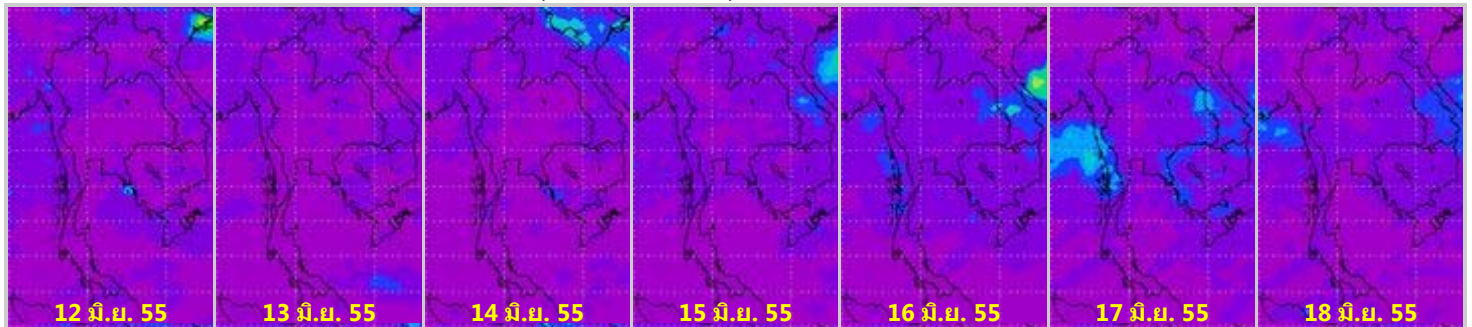
เครือข่ายภาพเรดาร์สำนักงานฝนหลวงและการบินเกษตร

เรดาร์สีตหีบ

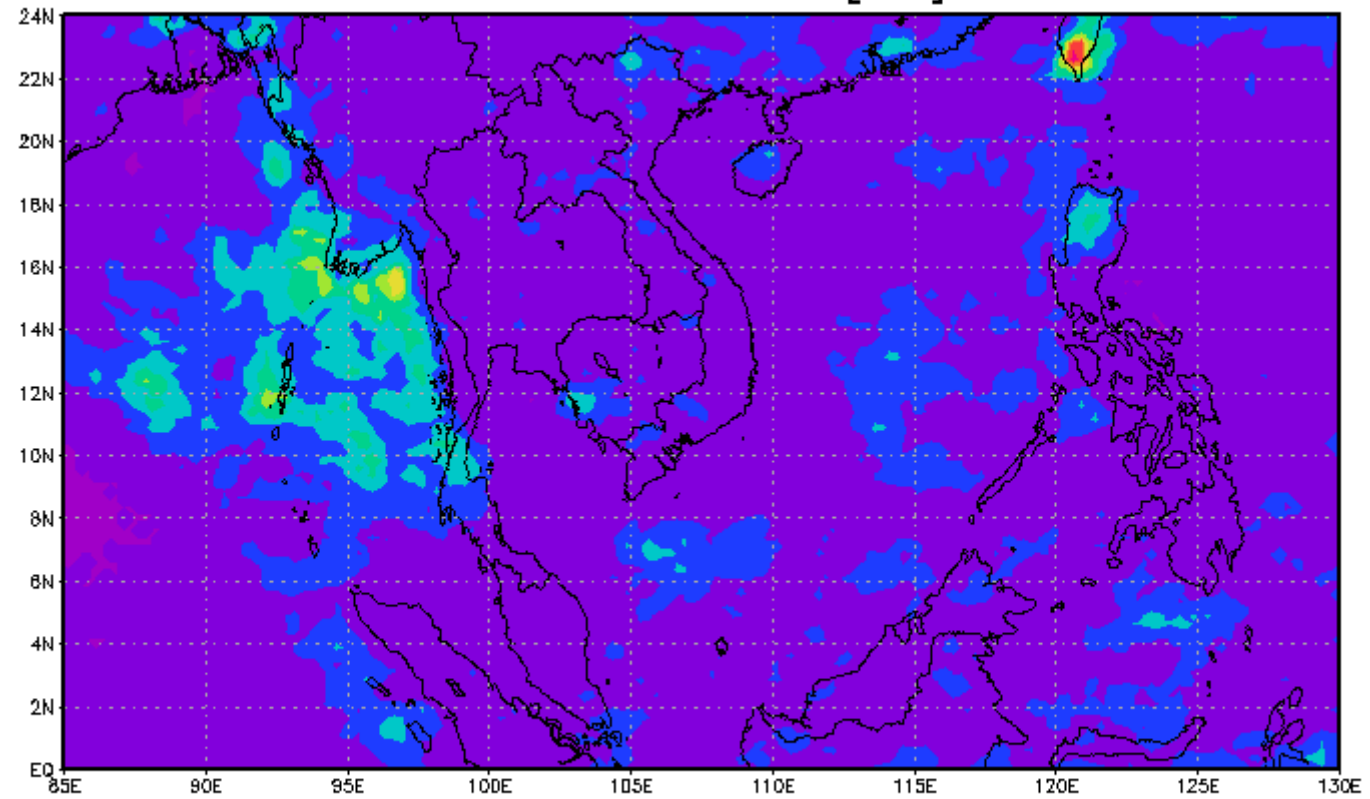


ข้อมูลจากเครือข่ายภาพเรดาร์กรมอุตุนิยมวิทยาและเรดาร์สำนักฝนหลวงและการบินเกษตร พบว่าสัปดาห์นี้มีฝนตกกระจายตัวในทุกภาคของประเทศ โดยมีฝนตกค่อนข้างมากในช่วงต้นสัปดาห์

แผนภาพแสดงปริมาณฝนสะสมจาก NASA (12-18 มิ.ย. 55)



3-hourly TMPA-RT 00Z04Jun2012-00Z12Jun2012
Accumulated Rainfall [mm]



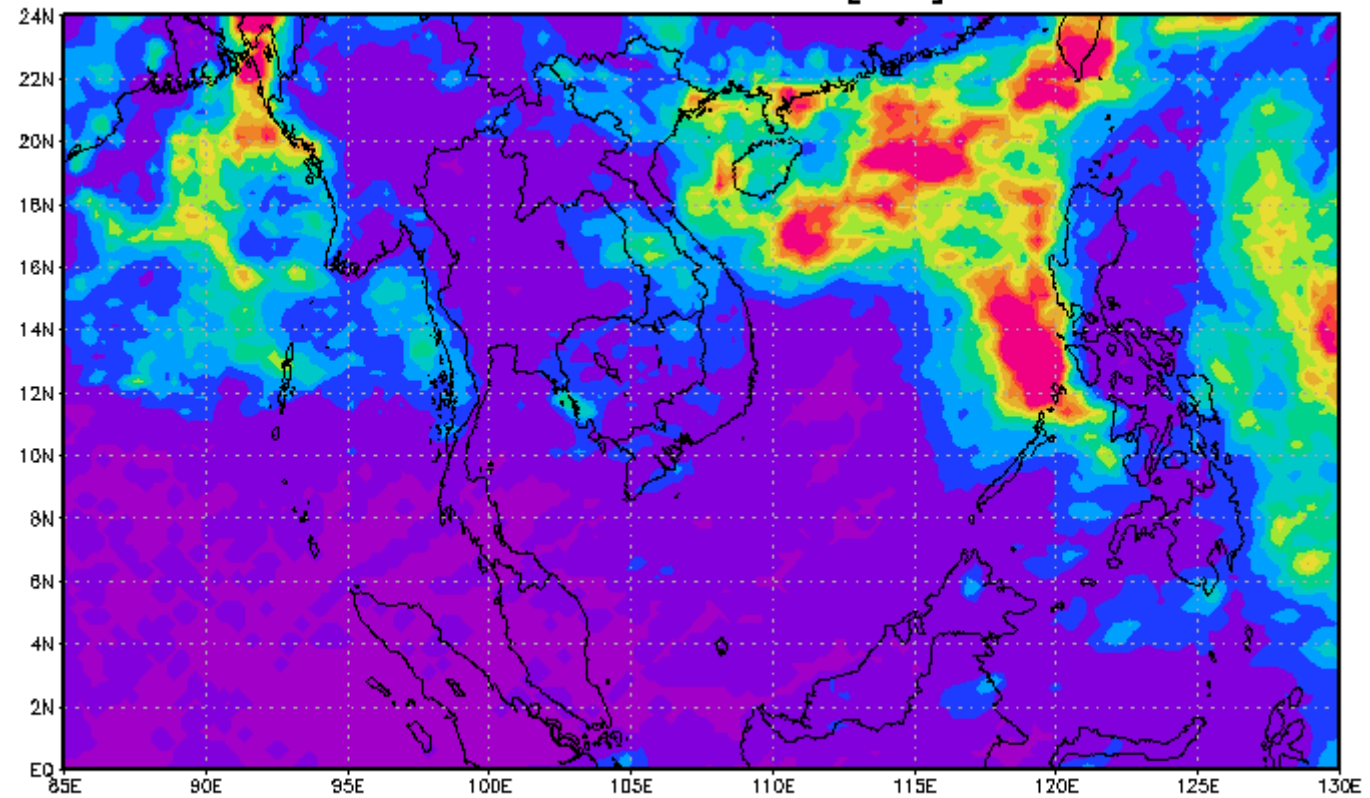
GRADS: GOLA/IGES

0 100 200 300 400 500 600 700 800

2012-06-27-07:18

Generated by NASA's Giovanni (giovanni.gsfc.nasa.gov)

3-hourly TMPA-RT 00Z12Jun2012-00Z18Jun2012
Accumulated Rainfall [mm]



GRADS: GOLA/IGES

0 30 60 90 120 150 180 210 240 270 300

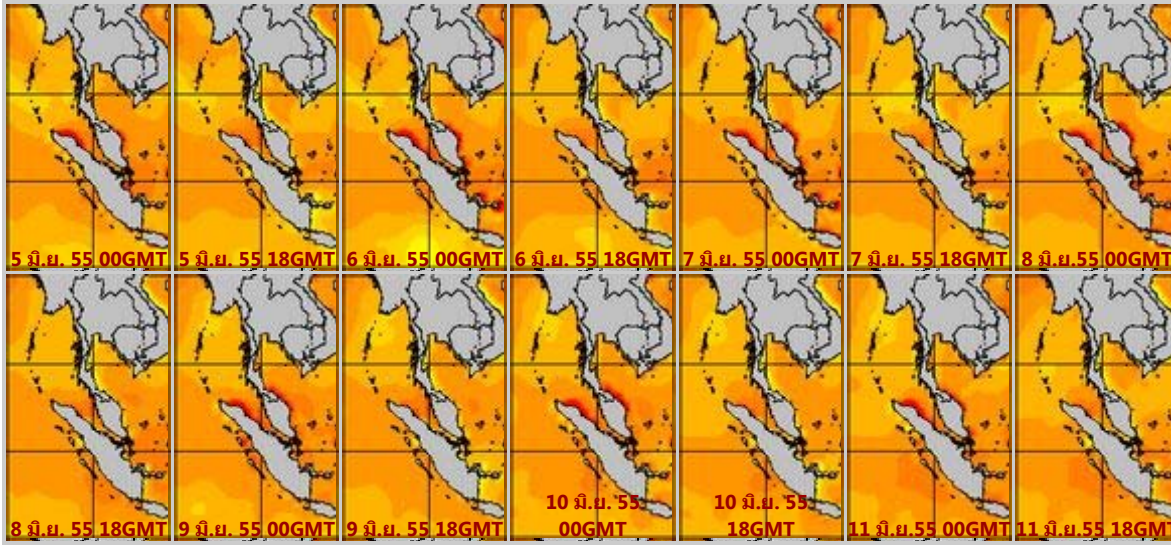
2012-06-27-07:28

Generated by NASA's Giovanni (giovanni.gsfc.nasa.gov)

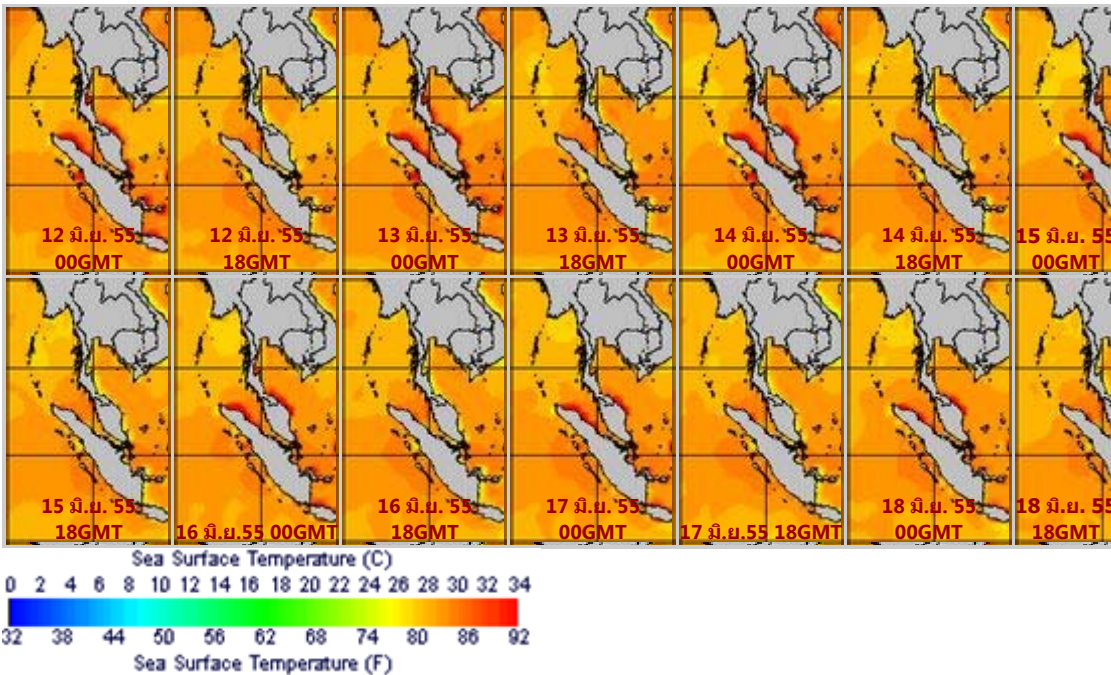
จากแผนภาพแสดงปริมาณฝนสะสมของ NASA พบว่าสัปดาห์นี้มีกลุ่มฝนกระจกตัว ทางด้านตะวันออกของภาคตะวันออกเฉียงเหนือ บริเวณทางตะวันออกและตะวันตกของประเทศ

แผนภาพแสดงอุณหภูมิพื้นผิวน้ำทะเล (12-18 มิ.ย. 55 วันละ 2 ภาพ 06GMT และ 18GMT)

สัปดาห์ก่อนหน้า



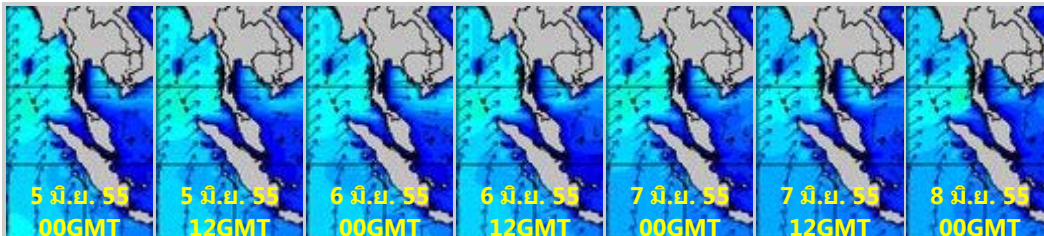
สัปดาห์นี้

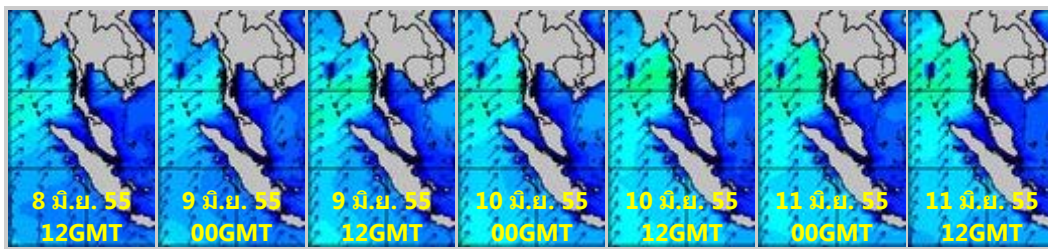


จากแผนภาพแสดงอุณหภูมิพื้นผิวน้ำทะเลฝั่งอันดามัน อยู่ที่ประมาณ 28-30 องศาเซลเซียส ฝั่งอ่าวไทยน้อยกว่า 1-2 องศาเซลเซียส

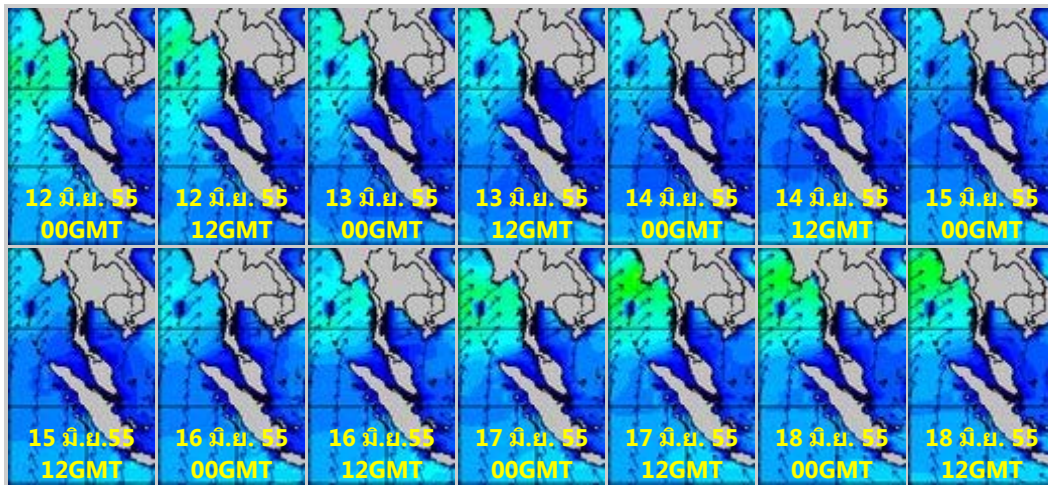
แผนภาพแสดงความสูงของคลื่น (12-18 มิ.ย. 55 วันละ 2 ภาพ 00GMT และ 12GMT)

สัปดาห์ก่อนหน้า





สัปดาห์นี้



แผนภาพแสดงความสูงของคลื่นพบว่าในช่วงต้นสัปดาห์ ทะเลมีคลื่นสูงประมาณ 3-5 เมตร ช่วงกลางสัปดาห์ลดลงเหลือ 1-2 เมตร ปลายสัปดาห์กลับสูงขึ้น เป็น 3-5 เมตร ส่วนฝั่งอ่าวไทยทะเลมีคลื่นสูง 1-2 เมตร ตลอดทั้งสัปดาห์

ปริมาณฝน

สัปดาห์นี้มีปริมาณฝนตกค่อนข้างทางด้านตะวันตกของภาคตะวันออกเฉียงเหนือบริเวณจังหวัดนครพนม สกลนคร มุกดาหาร ภาคตะวันออก บริเวณจังหวัดตราด ทางด้านตะวันตกของประเทศบริเวณจังหวัดกาญจนบุรี จากการตรวจวัดปริมาณฝนสะสม 7 วัน ของสถานีตรวจอากาศกรมอุตุนิยมวิทยา พบว่าปริมาณฝนสะสมสูงสุดอยู่ที่ สถานีนครพนม นครพนม สกษ. และทองผาภูมิปริมาณฝนได้ 206.4 192.8 และ 165.4 มิลลิเมตร ตามลำดับ

สถานี	ปริมาณฝนสะสมตั้งแต่ต้นปี(มม.)		เพิ่มขึ้น(มม.)
	12/6/55	19/6/55	
นครพนม	595.5	801.9	206.4
นครพนม สกษ.	526.9	719.7	192.8
ทองผาภูมิ	505.5	670.9	165.4
สกลนคร สกษ.	796.1	874.7	78.6
แม่สอด	361.3	437.9	76.6
ตราด	1665.3	1738.7	73.4
สกลนคร	814.7	885.9	71.2
มุกดาหาร	401.1	468.2	67.1
แม่สะเรียง	355.3	414.5	59.2
กบินทร์บุรี	379.3	437.3	58.0
ปราจีนบุรี	507.6	559.3	51.7
ศรีสะเกษ	444.6	494.3	49.7
ดอยมูเซอร์ สกษ.	493.4	542.1	48.7
อุ้มผาง	478.6	525.8	47.2

ระนอง	2313.3	2351.4	38.1
กาฬสินธุ์	447.3	482.4	35.1
แม่ฮ่องสอน	602	634.9	32.9
จันทบุรี	1062.5	1095.3	32.8
กรุงเทพมหานคร	374.3	406.6	32.3
สนามบินดอนเมือง	244.3	276.5	32.2

ปริมาณน้ำในอ่างเก็บน้ำ

รายงานข้อมูลน้ำในเขื่อนจากกรมชลประทาน ณ วันที่ 19 มิ.ย.55 พบว่าในช่วงหนึ่งสัปดาห์ที่ผ่านมา ปริมาณน้ำเก็บกักทั่วประเทศ อยู่ที่ 37,050 ล้านลูกบาศก์เมตร ซึ่งลดลงจากสัปดาห์ที่แล้ว (12 มิ.ย.55) 193 ล้าน ลูกบาศก์เมตร โดยเขื่อนที่มีปริมาณน้ำกักเก็บต่ำกว่า 30% ได้แก่ เขื่อนน้ำพุง(28%) เขื่อนป่าสักฯ(16%) เขื่อนทับเสลา(28%) เขื่อนคลองสียัด(28%) เขื่อนขุนด่าน(15%) เขื่อนปราณบุรี(15%) ด้านเขื่อนภูมิพลและเขื่อนสิริกิติ์ มี ปริมาณน้ำกักเก็บคงเหลือ 46% และ 47% ตามลำดับ

อ่างเก็บน้ำ	2012-06-12		2012-06-19		เพิ่มขึ้น/ลดลง	
	ปริมาณน้ำ (ล้าน ลบ.ม.)	% เทียบกับ รณก.	ปริมาณน้ำ (ล้าน ลบ.ม.)	% เทียบกับ รณก.	ปริมาณน้ำ (ล้าน ลบ.ม.)	% เทียบกับ รณก.
ภาคเหนือ						
ภูมิพล (2)	6,194	46	6,187	46	-7	-0.05
สิริกิติ์ (2)	4,591	48	4,502	47	-89	-0.94
แม่งัด	127	48	120	45	-7	-2.64
กิวลม	69	65	62	58	-7	-6.60
แม่งาว	117	44	117	44	0	0.00
กิวคอบหมา	88	52	83	49	-5	-2.94
แควน้อย	290	31	279	30	-11	-1.17
รวมภาคเหนือ	11,476	48	11,350	46	-126	-2.05
ภาคตะวันออกเฉียงเหนือ						
ลำปาว	690	35	657	33	-33	-1.67
ลำตะคอง	144	46	142	45	-2	-0.64
ลำพระเพลิง	37	34	37	34	0	0.00
น้ำอูน	301	58	308	59	7	1.35
อุบลรัตน์ (2)	906	37	867	36	-39	-1.60
สิรินธร (2)	907	46	882	45	-25	-1.27
จุฬารัตน์ (2)	59	36	58	35	-1	-0.61
ห้วยหลวง	42	31	41	30	-1	-0.74
ลำน้ำจระ	79	65	79	65	0	0.00
มูลบน	60	43	60	43	0	0.00
น้ำพุง (2)	47	28	47	28	0	0.00
ลำแซะ	181	66	180	65	-1	-0.36
รวมภาคตะวันออกเฉียงเหนือ	3,453	44	3,358	43	-95	-0.46
ภาคกลาง						
ป่าสักฯ	141	18	129	16	-12	-1.53
กระเสียว	99	41	91	38	-8	-3.33
ทับเสลา	44	28	44	28	0	0.00
รวมภาคกลาง	284	29	264	27	-20	-1.62
ภาคตะวันตก						
ศรีนครินทร์ (2)	12,526	71	12,482	70	-44	-0.25

วชิราลงกรณ (2)	3,925	44	4,057	46	132	1.49
รวมภาคตะวันตก	16,451	57	16,539	58	88	0.62
ภาคตะวันออก						
บางพระ	69	59	68	58	-1	-0.85
หนองปลาไหล	90	55	86	53	-4	-2.44
คลองสียัด	121	29	119	28	-2	-0.48
ขุนด่านปราการชล	31	14	33	15	2	0.89
ประแสร์	115	46	113	46	-2	-0.81
รวมภาคตะวันออก	426	41	419	40	-7	-0.74
ภาคใต้						
แก่งกระจาน	214	30	220	31	6	0.85
ปราณบุรี	58	17	51	15	-7	-2.02
รัชชประภา (2)	3,933	70	3,941	70	8	0.14
บางกลาง (2)	948	65	908	62	-40	-2.75
รวมภาคใต้	5,153	45	5,120	45	-33	-0.95
รวมทั้งประเทศ	37,243	44	37,050	43	-193	-0.94

ระดับน้ำท่า

จากรายงานการตรวจวัดระดับน้ำของสถานีวัดน้ำท่ากรมชลประทาน วันที่ 13 มิ.ย. 55 ณ เวลา 06.00 น. สถานีที่มีปริมาณน้ำอยู่ในเกณฑ์สันตลิ่ง แสดงตามตารางด้านล่าง

ลุ่มน้ำ	แม่น้ำ	สถานีสำรวจปริมาณน้ำ	ข้อมูลสถิติ		ข้อมูลวันที่ 2012-06-13 เวลา 06.00 น.	
			ระดับตลิ่ง (ม.)	ความจุ(ลบ.ม./วิ)	ระดับน้ำ(ม.)	ปริมาณน้ำ(ลบ.ม./วิ)
ตาปี	พระแสง	X.37A บ้านย่านดินแดง อ.พระแสง จ.สุราษฎร์ธานี	10.76	454.00	10.92	487.80
มูล	ห้วยขยุง	M.176 บ้านโนนศรีโคล อ.กันทรารมย์ จ.ศรีสะเกษ	9.30	269.00	21.19	0.50