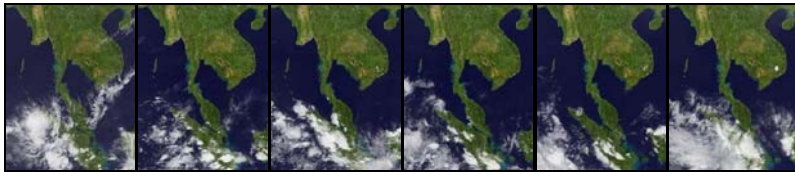


รายงานข้อมูลน้ำรายสัปดาห์ ครั้งที่ 10/2553 (ระหว่างวันที่ 3-9 มี.ค. 53)

สรุปข้อมูลน้ำรายสัปดาห์

1. สัปดาห์นี้ปริมาณฝนลดลงจากสัปดาห์ที่แล้วในทุกภาค โดยมีฝนตกเพียงเล็กน้อยในบางพื้นที่ของภาคตะวันออกเฉียงเหนือและภาคใต้ ซึ่งมีปริมาณฝนค่อนข้างต่ำมาก จากการตรวจวัดปริมาณฝนสะสมหนึ่งสัปดาห์ของสถานีตรวจอากาศกรมอุตุนิยมวิทยาพบว่าปริมาณฝนสูงสุดที่วัดได้มีค่าไม่ถึง 5 มิลลิเมตร
2. อุณหภูมิพื้นผิวน้ำทะเลทั้งสองฝั่งอยู่ที่ประมาณ 28-30 องศาเซลเซียส ด้านความสูงของคลื่นทั้งสองฝั่งอยู่ที่ประมาณ 1 เมตร
3. รายงานข้อมูลน้ำในเขื่อนจากกรมชลประทาน ณ วันที่ 8 มี.ค. 53 พบว่า ในช่วงหนึ่งสัปดาห์ที่ผ่านมา ปริมาณน้ำเก็บกักทั่วประเทศอยู่ที่ 43,732 ล้าน ลบ.ม. ซึ่งลดลงจากสัปดาห์ที่แล้ว (2 มี.ค. 53) 970 ล้าน ลบ.ม. โดยเขื่อนภูมิพลมีปริมาณน้ำลดลง 216 ล้าน ลบ.ม. ทำให้มีปริมาณน้ำเทียบระดับกักเก็บอยู่ที่ 46% เขื่อนสิริกิติ์ปริมาณน้ำลดลง 113 ล้าน ลบ.ม. ทำให้ปริมาณน้ำเทียบระดับกักเก็บอยู่ที่ 45% ส่วนอ่างเก็บน้ำที่มีปริมาณน้ำกักเก็บต่ำกว่า 40% ที่รณก. ได้แก่ อ่างเก็บน้ำเขื่อนแม่กวง(20%), น้ำอูน(31%), ห้วยหลวง(39%), นทับเสลา (18%)

ภาพถ่ายดาวเทียม GOES-9



จากภาพถ่ายดาวเทียม GOES-9 พบว่า ไม่มีกลุ่มเมฆปกคลุมพื้นที่ประเทศไทย

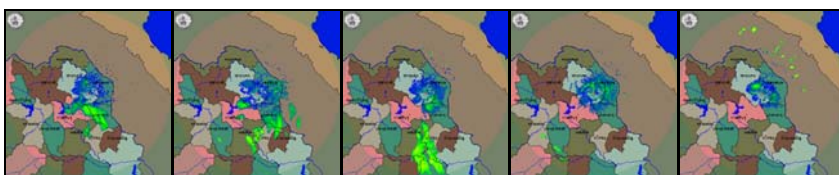
แผนที่อากาศ



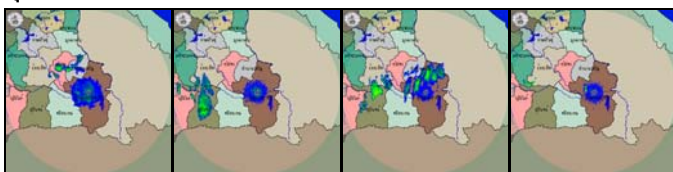
จากภาพแผนที่อากาศพบว่า มีหย่อมความกดอากาศต่ำบริเวณตอนบนของประเทศ ทำให้บางพื้นที่มีฝนตก แต่มีปริมาณฝนเพียงเล็กน้อยเท่านั้น

ภาพเรดาร์กรมอุตุนิยมวิทยา

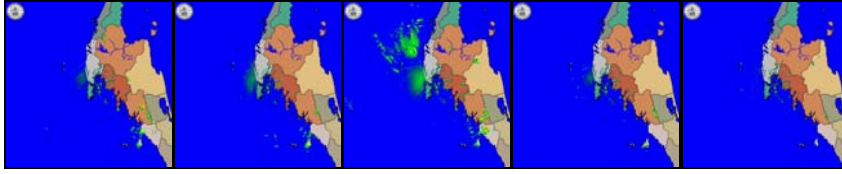
สกลนคร



อุบลราชธานี

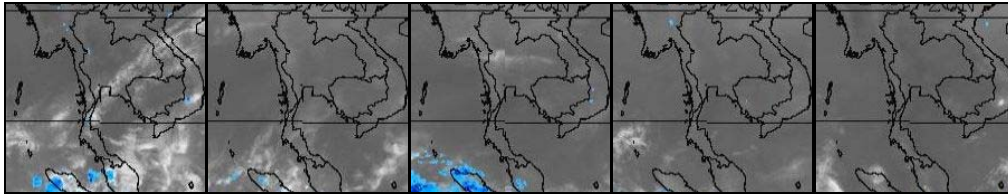


ภูเก็ต



จากภาพเรดาร์ตรวจอากาศกรมอุตุนิยมวิทยา พบว่ามีกลุ่มฝนเพียงเล็กน้อยในบางพื้นที่ของภาคตะวันออกเฉียงเหนือและภาคใต้ตอนล่าง

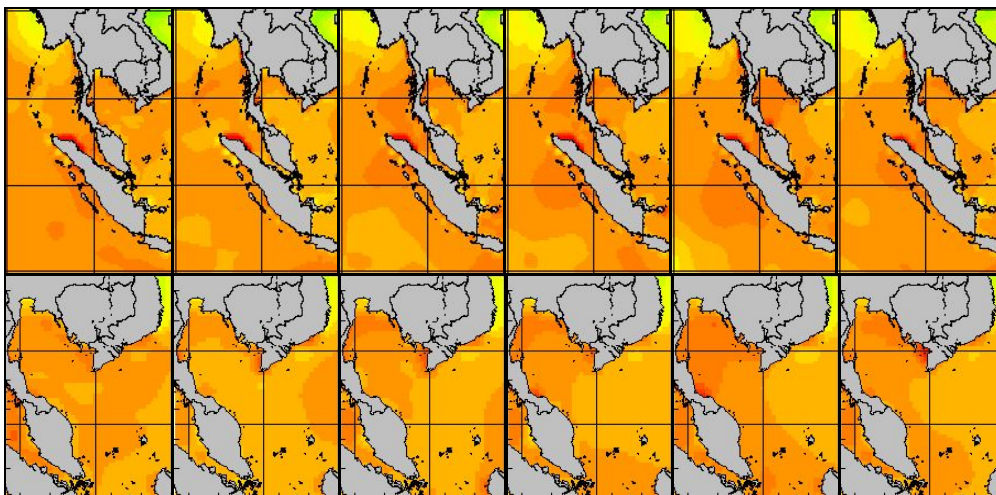
แผนภาพแสดงปริมาณฝนสะสม



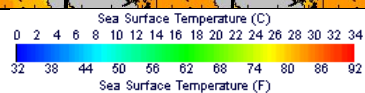
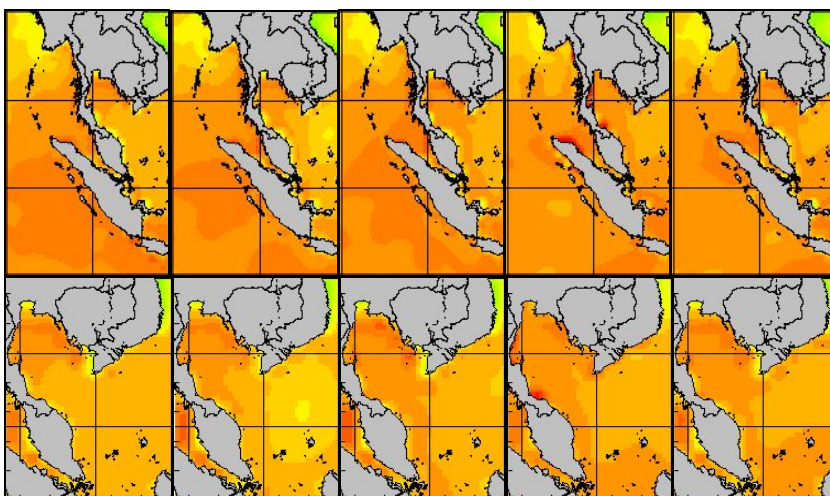
จากแผนภาพแสดงปริมาณฝนสะสมจะเห็นได้ว่าไม่มีกลุ่มฝนกระจุกตัวในพื้นที่ประเทศไทย

แผนภาพแสดงอุณหภูมิพื้นผิวน้ำทะเล

สัปดาห์ก่อนหน้า



สัปดาห์นี้

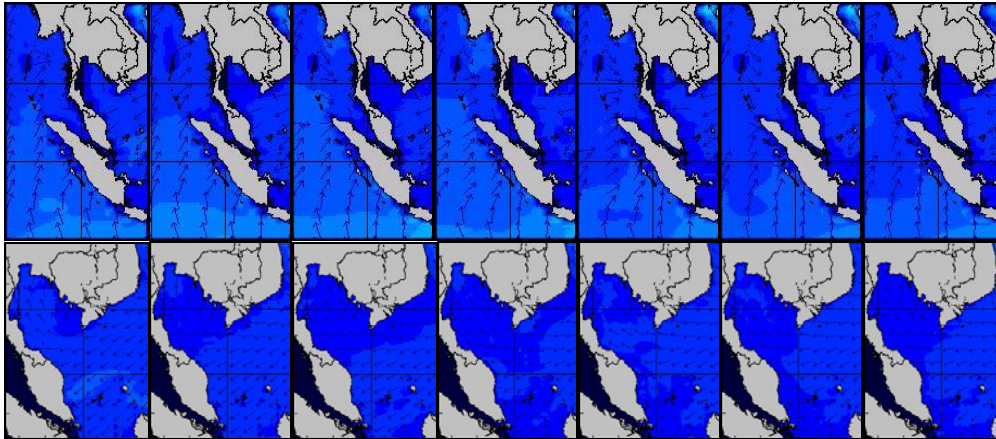


แผนภาพแสดงอุณหภูมิพื้นผิวน้ำทะเลฝั่งอ่าวไทยและฝั่งอันดามัน พบว่าอุณหภูมิทั้งสองฝั่งอยู่ที่ประมาณ 28-30 องศาเซลเซียส

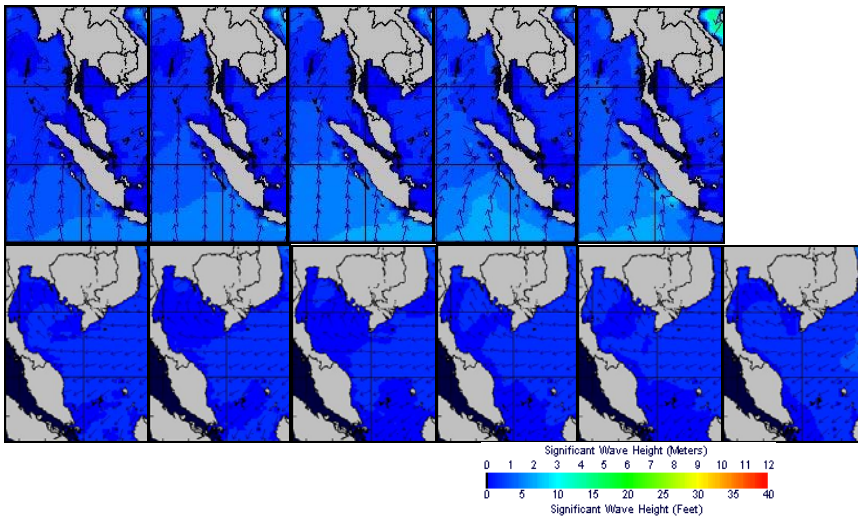


แผนภาพแสดงความสูงของคลื่น

สัปดาห์ก่อนหน้า



สัปดาห์นี้



จากแผนภาพแสดงความสูงของคลื่นบริเวณฝั่งอ่าวไทยและฝั่งอันดามัน จะเห็นได้ว่าความสูงของคลื่นทั้งสองฝั่งอยู่ที่ประมาณ 1 เมตร

ข้อมูลปริมาณฝน

สัปดาห์นี้ปริมาณฝนลดลงจากสัปดาห์ที่แล้วในทุกภาค โดยมีฝนตกเพียงเล็กน้อยในบางพื้นที่ของภาคตะวันออกเฉียงเหนือและภาคใต้ ซึ่งมีปริมาณฝนค่อนข้างต่ำมาก จากการตรวจวัดปริมาณฝนสะสมหนึ่งสัปดาห์ของสถานีตรวจอากาศกรมอุตุนิยมวิทยาพบว่าปริมาณฝนสูงสุดที่วัดได้มีค่าไม่ถึง 5 มิลลิเมตร

ข้อมูลปริมาณน้ำในอ่างเก็บน้ำ

รายงานข้อมูลน้ำในเขื่อนจากกรมชลประทาน ณ วันที่ 8 มี.ค. 53 พบว่า ในช่วงหนึ่งสัปดาห์ที่ผ่านมา ปริมาณน้ำเก็บกักทั่วประเทศอยู่ที่ 43,732 ล้าน ลบ.ม. ซึ่งลดลงจากสัปดาห์ที่แล้ว (2 มี.ค. 53) 970 ล้าน ลบ.ม. โดยเขื่อนภูมิพลมีปริมาณน้ำลดลง 216 ล้าน ลบ.ม. ทำให้มีปริมาณน้ำเทียบระดับกักเก็บอยู่ที่ 46% เขื่อนสิริกิติ์ปริมาณน้ำลดลง 113 ล้าน ลบ.ม. ทำให้ปริมาณน้ำเทียบระดับกักเก็บอยู่ที่ 45% ส่วนอ่างเก็บน้ำที่มีปริมาณน้ำกักเก็บต่ำกว่า 40% ที่ รนก. ได้แก่ อ่างเก็บน้ำเขื่อนแม่กวง(20%), น้ำอุ้น(31%), หัวหวง(39%), นทับเสลา (18%)



อ่างเก็บน้ำ	2/3/2553		8/3/2553		เพิ่มขึ้น/ลดลง	
	ปริมาณน้ำ (ล้าน ม.3)	% เทียบ รณก.	ปริมาณน้ำ (ล้าน ม.3)	% เทียบ รณก.	ปริมาณน้ำ (ล้าน ม.3)	% เทียบ รณก.
ภาคเหนือ						
ภูมิพล (2)	6,476	48	6,260	46	-216	-1.60
สิริกิติ์ (2)	4,378	46	4,265	45	-113	-1.19
แม่จัด	196	74	190	72	-6	-2.26
กัวลม	64	57	63	56	-1	-0.89
แม่กวง	57	22	54	20	-3	-1.14
กัวคองหมา	106	62	101	59	-5	-2.94
แควน้อย	372	48	351	46	-21	-2.86
รวมภาคเหนือ	11,649	47	11,284	46	-365	-1.55
ภาคตะวันออกเฉียงเหนือ						
ลำปาว	745	52	707	49	-38	-2.66
ลำตะคอง	138	44	133	42	-5	-1.59
ลำพระเพลิง	55	50	54	49	-1	-0.91
น้ำอูน	167	32	160	31	-7	-1.35
อุบลรัตน์ (2)	1,020	42	975	40	-45	-1.99
สิรินธร (2)	1,395	71	1,355	69	-40	-2.03
จุฬารัตน์ (2)	95	58	92	56	-3	-1.83
ห้วยหลวง	49	42	47	39	-2	-1.69
น้ำพุง (2)	74	53	73	52	-1	-0.61
ลำตะ	172	62	163	59	-9	-3.27
รวมภาคตะวันออกเฉียงเหนือ	4,033	53	3,879	51	-154	-2.03
ภาคกลาง						
ป่าสักฯ	467	49	437	46	-30	-3.13
กระเสียว	179	75	167	69	-12	-5.00
ทับเสลา	29	18	29	18	0	0.00
รวมภาคกลาง	675	50	633	47	-42	-3.09
ภาคตะวันตก						
ศรีนครินทร์ (2)	15,190	86	15,102	85	-88	-0.50
วชิราลงกรณ (2)	6,194	70	5,997	68	-197	-2.22
รวมภาคตะวันตก	21,384	80	21,099	79	-285	-1.07
ภาคตะวันออก						
บางพระ	60	51	59	50	-1	-0.85
หนองปลาไหล	134	82	130	80	-4	-2.44
คลองสียัด	162	39	153	36	-9	-2.14
คลองท่าด่าน	99	44	91	41	-8	-3.57



อ่างเก็บน้ำ	2/3/2553		8/3/2553		เพิ่มขึ้น/ลดลง	
	ปริมาณน้ำ (ล้าน ม.3)	% เทียบ รณก.	ปริมาณน้ำ (ล้าน ม.3)	% เทียบ รณก.	ปริมาณน้ำ (ล้าน ม.3)	% เทียบ รณก.
ประแสร์	200	81	198	80	-2	-0.81
รวมภาคตะวันออกเฉียงเหนือ	655	56	631	54	-24	-2.05
ภาคใต้						
แก่งกระจาน	516	73	496	70	-20	-2.82
ปราณบุรี	245	70	237	68	-8	-2.31
รัชชประภา (2)	4,413	78	4,358	77	-55	-0.98
บางลาง (2)	1,132	78	1,115	77	-17	-1.17
รวมภาคใต้	6,306	77	6,206	76	-100	-1.23
รวมทั้งประเทศ	44,702	64	43,732	63	-970	-1.42

