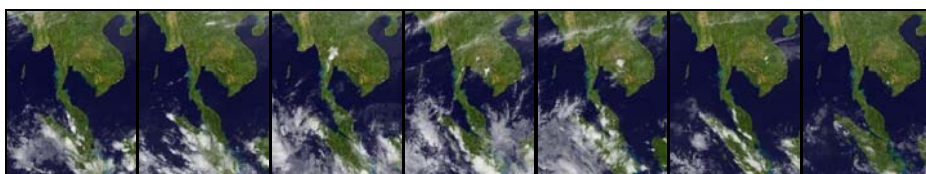


รายงานข้อมูลน้ำรายสัปดาห์ ครั้งที่ 8/2553  
(ระหว่างวันที่ 17-23 ก.พ. 53 )

สรุปข้อมูลน้ำรายสัปดาห์

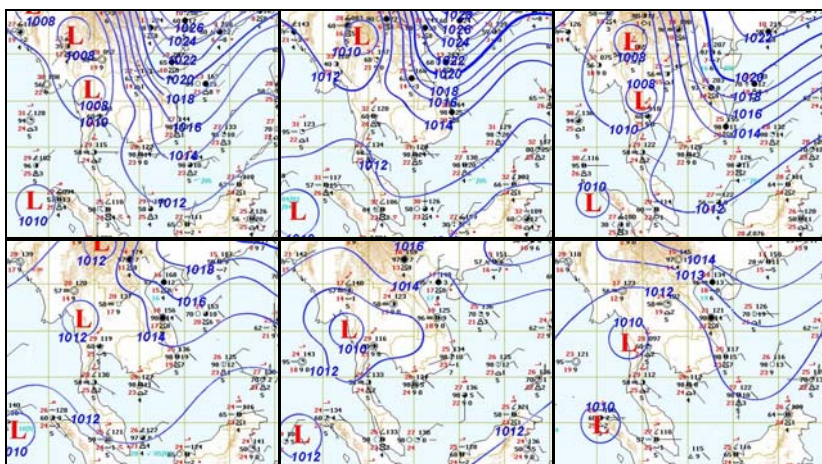
1. สัปดาห์นี้ปริมาณฝนโดยภาพรวมเพิ่มขึ้นจากสัปดาห์ที่แล้วเล็กน้อย โดยเฉพาะพื้นที่ภาคตะวันออก บริเวณจังหวัดตราด จันทบุรี และ ชลบุรี กรุงเทพมหานครและปริมณฑลมีฝนตกกระจายตัวเล็กน้อย จากการตรวจวัดปริมาณฝนสะสมหนึ่งสัปดาห์ของสถานีตรวจอากาศกรมอุตุนิยมวิทยาพบว่า ปริมาณฝนสะสมสูงสุดอยู่ที่สถานีตราด จันทบุรี และ สมุทรปราการ สกษ. โดยมีปริมาณฝน 91.8 , 88.6 และ 62.1 มิลลิเมตร ตามลำดับ
2. อุณหภูมิพื้นผิวน้ำทะเลทั้งสองฝั่งอยู่ที่ประมาณ 26-28 องศาเซลเซียส โดยช่วงกลางสัปดาห์อุณหภูมิต่ำกว่าช่วงต้นสัปดาห์และช่วงปลายสัปดาห์เล็กน้อย ด้านความสูงของคลื่นทั้งสองฝั่งอยู่ที่ประมาณ 1-2 เมตร
3. รายงานข้อมูลน้ำในเขื่อนจากกรมชลประทาน ณ วันที่ 22 ก.พ. 53 พบว่า ในช่วงหนึ่งสัปดาห์ที่ผ่านมา ปริมาณน้ำเก็บกักทั่วประเทศอยู่ที่ 45,937 ล้าน ลบ.ม. ซึ่งลดลงจากสัปดาห์ที่แล้ว ( 16 ก.พ..53) 866 ล้าน ลบ.ม. โดยเขื่อนภูมิพลมีปริมาณน้ำลดลง 216 ล้าน ลบ.ม. ทำให้มีปริมาณน้ำเทียบระดับกักเก็บอยู่ที่ 51% เขื่อนสิริกิติ์ปริมาณน้ำลดลง 121 ล้าน ลบ.ม. ทำให้ปริมาณน้ำเทียบระดับกักเก็บอยู่ที่ 48% ส่วนอ่างเก็บน้ำที่มีปริมาณน้ำกักเก็บต่ำกว่า 30% ที่ รนก. ได้แก่ อ่างเก็บน้ำเขื่อนแม่กวง(23%), เขื่อนทับเสลา (18%)

ภาพถ่ายดาวเทียม GOES-9



จากภาพถ่ายดาวเทียม GOES-9 จะพบว่า มีกลุ่มเมฆเพียงเล็กน้อยบริเวณภาคกลางและภาคตะวันออก ทำให้เกิดฝนตกในบริเวณดังกล่าว

แผนที่อากาศ



จากภาพแผนที่อากาศพบว่า มีหย่อมความกดอากาศต่ำบริเวณตอนกลางของประเทศ ส่งผลให้เกิดฝนตกบริเวณดังกล่าว



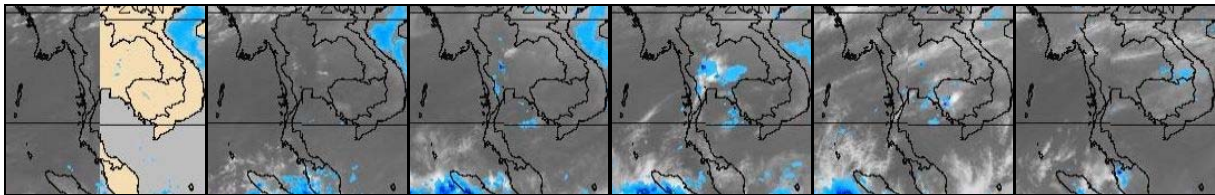
## ภาพเรดาร์กรมอุตุนิยมวิทยา

### อุบลราชธานี



จากภาพเรดาร์ตรวจอากาศกรมอุตุนิยมวิทยา พบว่ามีกลุ่มฝนบริเวณภาคตะวันออกเฉียงเหนือตอนล่างโดยเฉพาะบริเวณจังหวัดอุบลราชธานี

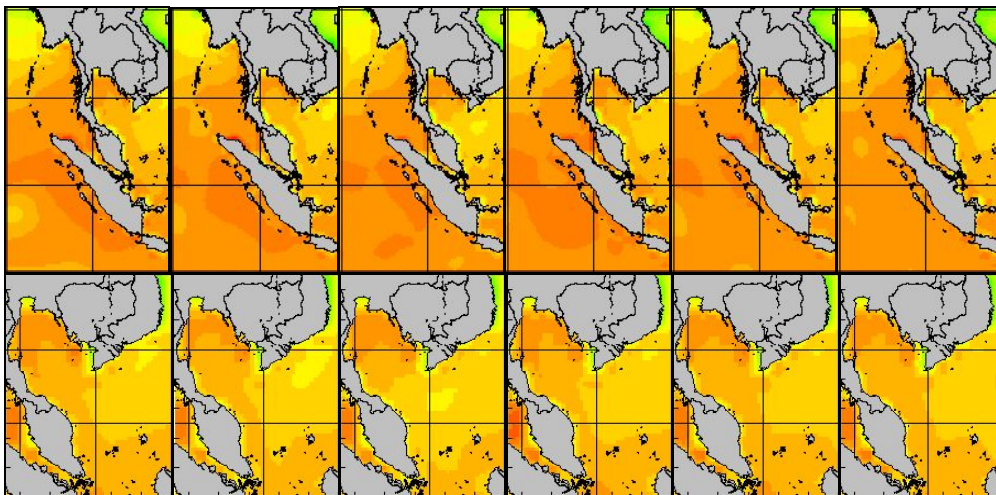
### แผนภาพแสดงปริมาณฝนสะสม



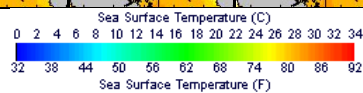
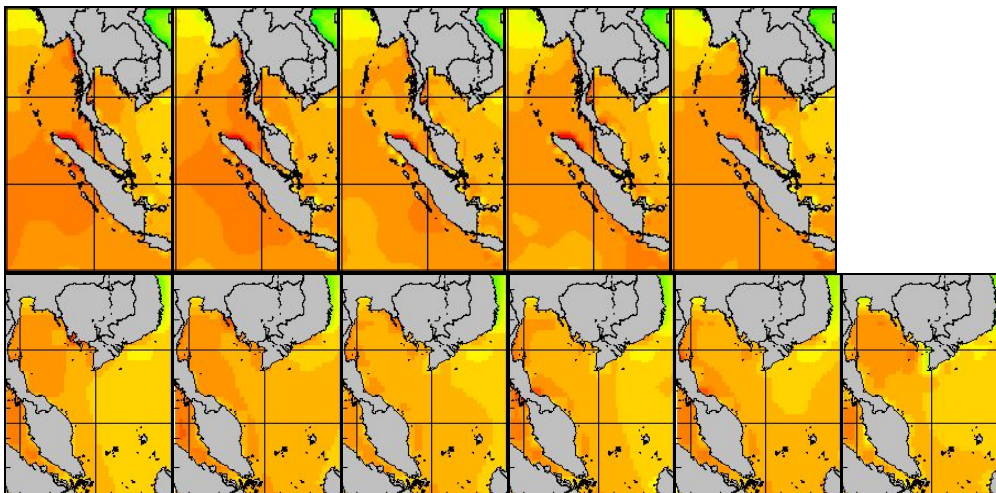
จากแผนภาพแสดงปริมาณฝนสะสมจะเห็นได้ว่ามีกลุ่มฝนเพียงเล็กน้อยบริเวณภาคกลางและภาคตะวันออกเฉียง

### แผนภาพแสดงอุณหภูมิพื้นผิวน้ำทะเล

#### สัปดาห์ก่อนหน้า



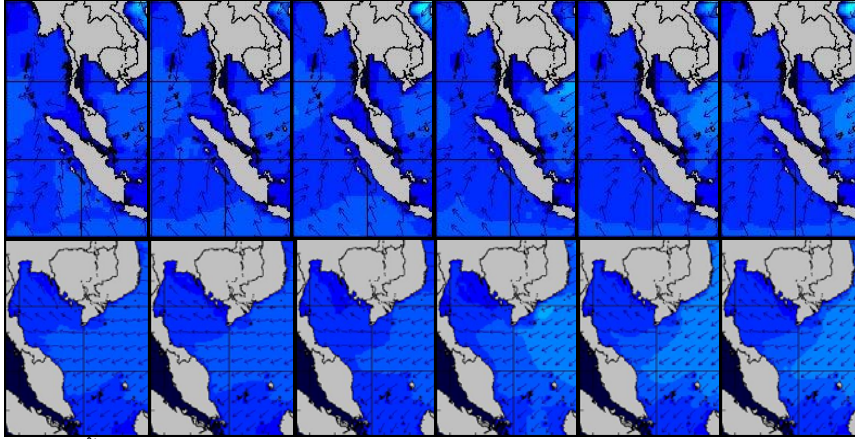
#### สัปดาห์นี้



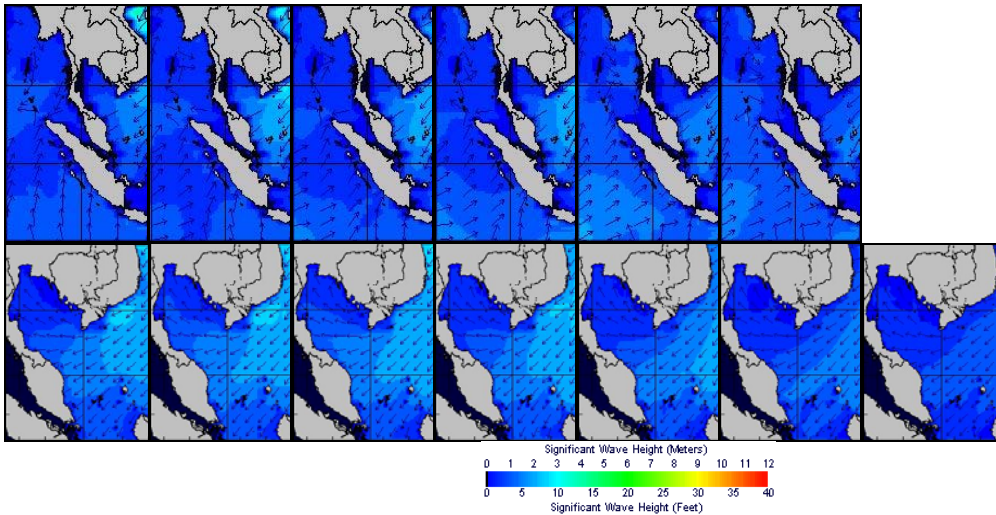
จากแผนภาพแสดงอุณหภูมิพื้นผิวน้ำทะเลฝั่งอ่าวไทยและฝั่งอันดามัน พบว่าอุณหภูมิทั้งสองฝั่งอยู่ที่ประมาณ 26-28 องศาเซลเซียส โดยช่วงกลางสัปดาห์อุณหภูมิต่ำกว่าช่วงต้นสัปดาห์และช่วงปลายสัปดาห์เล็กน้อย

### แผนภาพแสดงความสูงของคลื่น

สัปดาห์ก่อนหน้า



สัปดาห์นี้



จากแผนภาพแสดงความสูงของคลื่นบริเวณฝั่งอ่าวไทยและฝั่งอันดามัน จะเห็นได้ว่าความสูงของคลื่นทั้งสองฝั่งอยู่ที่ประมาณ 1-2 เมตร

### ข้อมูลปริมาณฝน

สัปดาห์นี้ปริมาณฝนโดยภาพรวมเพิ่มขึ้นจากสัปดาห์ที่แล้วเล็กน้อย โดยเฉพาะพื้นที่ภาคตะวันออก บริเวณจังหวัดตราด จันทบุรี และ ชลบุรี กรุงเทพมหานครและปริมณฑลมีฝนตกกระจายตัวเล็กน้อย จากการตรวจวัดปริมาณฝนสะสมหนึ่งสัปดาห์ของสถานีตรวจอากาศกรมอุตุนิยมวิทยาพบว่า ปริมาณฝนสะสมสูงสุดอยู่ที่สถานีตราด จันทบุรี และ สมุทรปราการ สกษ. โดยมีปริมาณฝน 91.8 , 88.6 และ 62.1 มิลลิเมตร ตามลำดับ

สถานี	ปริมาณฝนสะสมตั้งแต่ต้นปี		เพิ่มขึ้น
	16/2/2553	22/2/2553	
ตราด	51.4	143.2	91.8
จันทบุรี	41.8	130.4	88.6
สมุทรปราการ สกษ.	98.9	161.0	62.1
ชลบุรี	45.5	84.5	39.0

สถานี	ปริมาณฝนสะสมตั้งแต่ต้นปี		เพิ่มขึ้น
	16/2/2553	22/2/2553	
โชคชัย	72.5	108.1	35.6
ปราจีนบุรี	36.5	67.4	30.9
ท่าวังผา	34.2	59.7	25.5
พลับ สกษ.	79.5	104.1	24.6
สนามบินสุวรรณภูมิ	59.5	83.3	23.8
ฉะเชิงเทรา	46.1	68.6	22.5
แหลมฉบัง	18.3	32.9	14.6
สนามบินดอนเมือง	129.3	142.0	12.7
อุบลราชธานี (ศูนย์ฯ)	22.5	34.6	12.1
หนองพลับ สกษ.	4.3	16.4	12.1

### ข้อมูลปริมาณน้ำในอ่างเก็บน้ำ

รายงานข้อมูลน้ำในเขื่อนจากกรมชลประทาน ณ วันที่ 22 ก.พ. 53 พบว่า ในช่วงหนึ่งสัปดาห์ที่ผ่านมา ปริมาณน้ำเก็บกักทั่วประเทศอยู่ที่ 45,937 ล้าน ลบ.ม. ซึ่งลดลงจากสัปดาห์ที่แล้ว ( 16 ก.พ..53) 866 ล้าน ลบ.ม. โดยเขื่อนภูมิพลมีปริมาณน้ำลดลง 216 ล้าน ลบ.ม. ทำให้มีปริมาณน้ำเทียบระดับกักเก็บอยู่ที่ 51% เขื่อนสิริกิติ์ปริมาณน้ำลดลง 121 ล้าน ลบ.ม. ทำให้ปริมาณน้ำเทียบระดับกักเก็บอยู่ที่ 48% ส่วนอ่างเก็บน้ำที่มีปริมาณน้ำกักเก็บต่ำกว่า 30% ที่ รนท. ได้แก่ อ่างเก็บน้ำเขื่อนแม่กวง(23%), เขื่อนทับเสลา (18%)

อ่างเก็บน้ำ	16/2/2553		22/2/2553		เพิ่มขึ้น/ลดลง	
	ปริมาตรน้ำ (ล้าน ม.3)	% เทียบ รทท.	ปริมาตรน้ำ (ล้าน ม.3)	% เทียบ รทท.	ปริมาตรน้ำ (ล้าน ม.3)	% เทียบ รทท.
ภาคเหนือ						
ภูมิพล (2)	7,016	52	6,800	51	-216	-1.60
สิริกิติ์ (2)	4,659	49	4,538	48	-121	-1.27
แม่จัด	212	80	208	78	-4	-1.51
กัวลม	68	61	64	57	-4	-3.57
แม่กวง	63	24	60	23	-3	-1.14
กัวคองหมา	113	66	111	65	-2	-1.18
แควน้อย	413	54	401	52	-12	-1.64
รวมภาคเหนือ	12,544	51	12,182	50	-362	-1.53
ภาคตะวันออกเฉียงเหนือ						
ลำปาว	836	58	798	56	-38	-2.66
ลำตะคอง	146	47	143	45	-3	-0.96
ลำพระเพลิง	57	52	56	51	-1	-0.91
น้ำอูน	185	36	177	34	-8	-1.54
อุบลรัตน์ (2)	1,117	46	1,079	44	-38	-1.68



อ่างเก็บน้ำ	16/2/2553		22/2/2553		เพิ่มขึ้น/ลดลง	
	ปริมาตรน้ำ (ล้าน ม.3)	% เทียบ รณก.	ปริมาตรน้ำ (ล้าน ม.3)	% เทียบ รณก.	ปริมาตรน้ำ (ล้าน ม.3)	% เทียบ รณก.
สิรินธร (2)	1,456	74	1,430	73	-26	-1.32
จุฬารามณ์ (2)	110	67	101	62	-9	-5.49
ห้วยหลวง	54	46	52	44	-2	-1.69
น้ำพุง (2)	79	56	76	54	-3	-1.82
ลำพระ	184	67	177	64	-7	-2.55
รวมภาคตะวันออกเฉียงเหนือ	4,350	57	4,213	56	-137	-1.81
ภาคกลาง						
ป่าสักฯ	560	58	515	54	-45	-4.69
กระเสียว	201	84	196	82	-5	-2.08
ทับเสลา	30	18	29	18	-1	-0.63
รวมภาคกลาง	791	58	740	54	-51	-3.75
ภาคตะวันตก						
ศรีนครินทร์ (2)	15,358	87	15,281	86	-77	-0.43
วชิราลงกรณ (2)	6,573	74	6,436	73	-137	-1.55
รวมภาคตะวันตก	21,931	82	21,717	82	-214	-0.80
ภาคตะวันออก						
บางพระ	61	52	61	52	0	0.00
หนองปลาไหล	140	86	138	85	-2	-1.22
คลองสียัด	171	41	164	39	-7	-1.67
คลองท่าด่าน	113	50	107	48	-6	-2.68
ประแสร์	206	83	203	82	-3	-1.21
รวมภาคตะวันออก	691	59	673	57	-18	-1.53
ภาคใต้						
แก่งกระจาน	560	79	543	76	-17	-2.39
ปราณบุรี	265	76	254	73	-11	-3.17
รัชชประภา (2)	4,512	80	4,471	79	-41	-0.73
บางลาง (2)	1,159	80	1,144	79	-15	-1.03
รวมภาคใต้	6,496	80	6,412	79	-84	-1.03
รวมทั้งประเทศ	46,803	67	45,937	66	-866	-1.26

