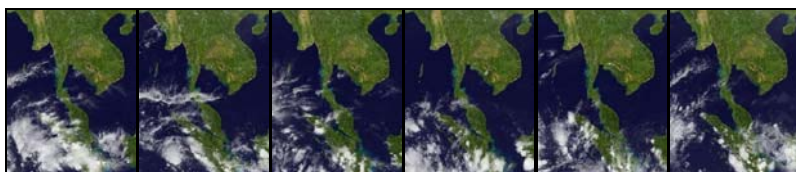


รายงานข้อมูลน้ำรายสัปดาห์ ครั้งที่ 7/2553 (ระหว่างวันที่ 10-16 ก.พ. 53)

สรุปข้อมูลน้ำรายสัปดาห์

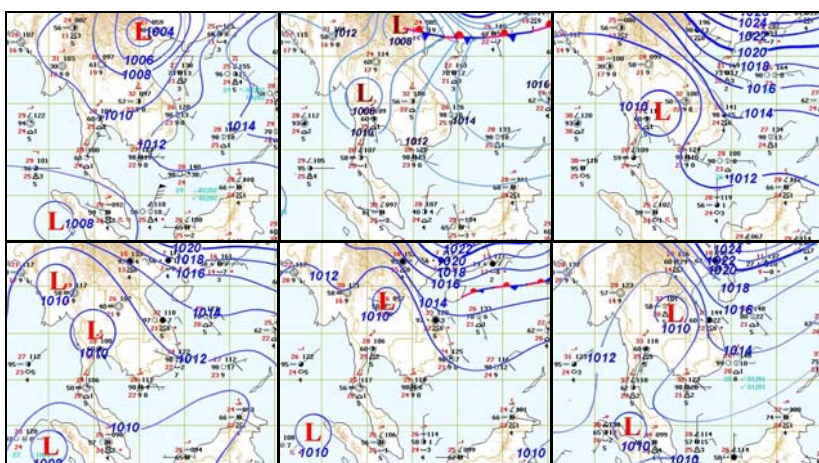
1. สัปดาห์นี้ปริมาณฝนลดลงจากสัปดาห์ที่แล้วค่อนข้างมาก โดยมีฝนตกเพียงเล็กน้อยในบางพื้นที่ของภาคตะวันออกเฉียงเหนือ ภาคตะวันออก และกรุงเทพมหานคร จากการตรวจวัดปริมาณฝนสะสมหนึ่งสัปดาห์ที่ผ่านมาของสถานีตรวจอากาศกรมอุตุนิยมวิทยา พบว่าปริมาณฝนสะสมสูงสุดอยู่ที่สนามบินสุวรรณภูมิ โดยมีปริมาณฝนเพียง 14.6 มิลลิเมตร เท่านั้น
2. อุณหภูมิพื้นผิวน้ำทะเลทั้งสองฝั่งอยู่ที่ประมาณ 26-28 องศาเซลเซียส โดยฝั่งอันดามันอุณหภูมิสูงกว่าฝั่งอ่าวไทยเล็กน้อย ด้านความสูงของคลื่นทั้งสองฝั่งอยู่ที่ประมาณ 1-2 เมตร
3. รายงานข้อมูลน้ำในเขื่อนจากกรมชลประทาน ณ วันที่ 15 ก.พ. 53 พบว่า ในช่วงหนึ่งสัปดาห์ที่ผ่านมา ปริมาณน้ำเก็บกักทั่วประเทศอยู่ที่ 45,952 ล้าน ลบ.ม. ซึ่งลดลงจากสัปดาห์ที่แล้ว (9 ก.พ.53) 796 ล้าน ลบ.ม. โดยเขื่อนภูมิพลมีปริมาณน้ำลดลง 240 ล้าน ลบ.ม. ทำให้มีปริมาณน้ำเทียบระดับกักเก็บอยู่ที่ 52% เขื่อนสิริกิติ์ปริมาณน้ำลดลง 108 ล้าน ลบ.ม. ทำให้ปริมาณน้ำเทียบระดับกักเก็บอยู่ที่ 49% ส่วนอ่างเก็บน้ำที่มีปริมาณน้ำกักเก็บต่ำกว่า 30% ที่ รนก. ได้แก่ อ่างเก็บน้ำเขื่อนแม่กวง(24%), เขื่อนทับเสลา (18%)

ภาพถ่ายดาวเทียม GOES-9



จากภาพถ่ายดาวเทียม GOES-9 จะพบว่า มีกลุ่มเมฆปกคลุมพื้นที่ภาคใต้เพียงเล็กน้อย

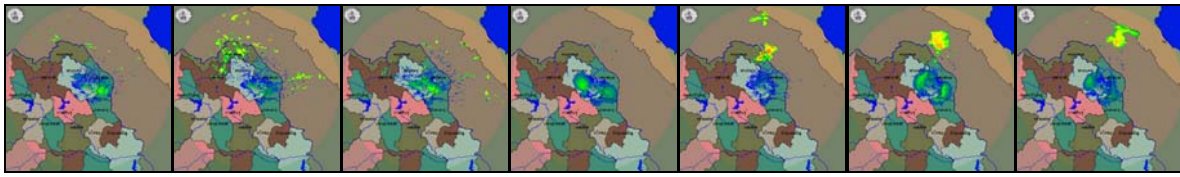
แผนที่อากาศ



จากภาพแผนที่อากาศพบว่า มีหย่อมความกดอากาศต่ำบริเวณภาคตะวันออกเฉียงเหนือ และภาคเหนือ ทำให้มีฝนตกในพื้นที่ดังกล่าว

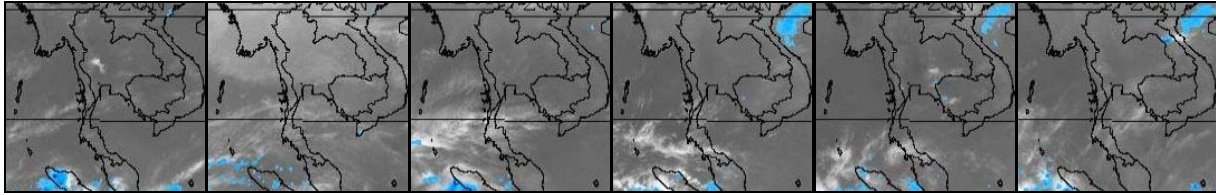
ภาพเรดาร์กรมอุตุนิยมวิทยา

สกลนคร



จากภาพเรดาร์ตรวจอากาศกรมอุตุนิยมวิทยา พบว่ามีกลุ่มฝนบริเวณภาคตะวันออกเฉียงเหนือตอนบน

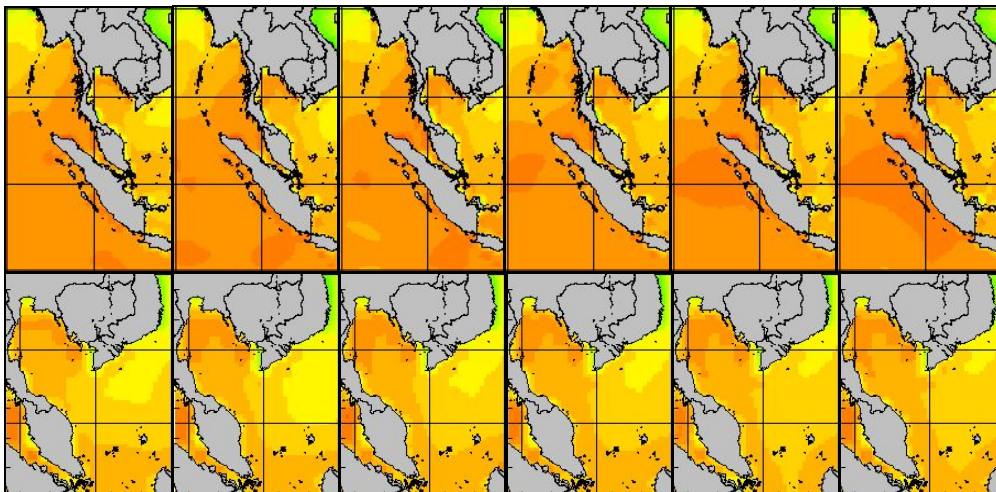
แผนภาพแสดงปริมาณฝนสะสม



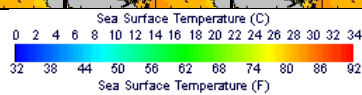
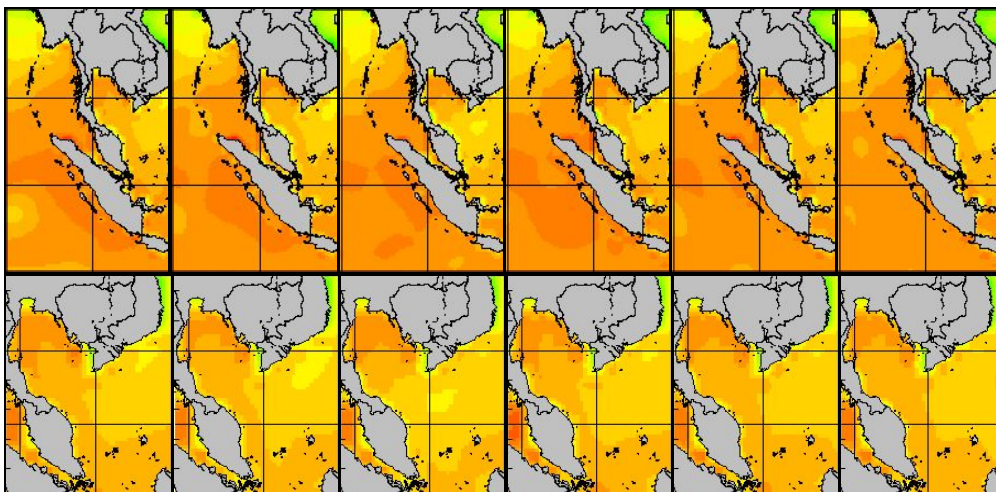
จากแผนภาพแสดงปริมาณฝนสะสมจะเห็นได้ว่าไม่พบกลุ่มฝนกระจุกตัวอยู่ในบริเวณประเทศไทย

แผนภาพแสดงอุณหภูมิพื้นผิวน้ำทะเล

สัปดาห์ก่อนหน้า



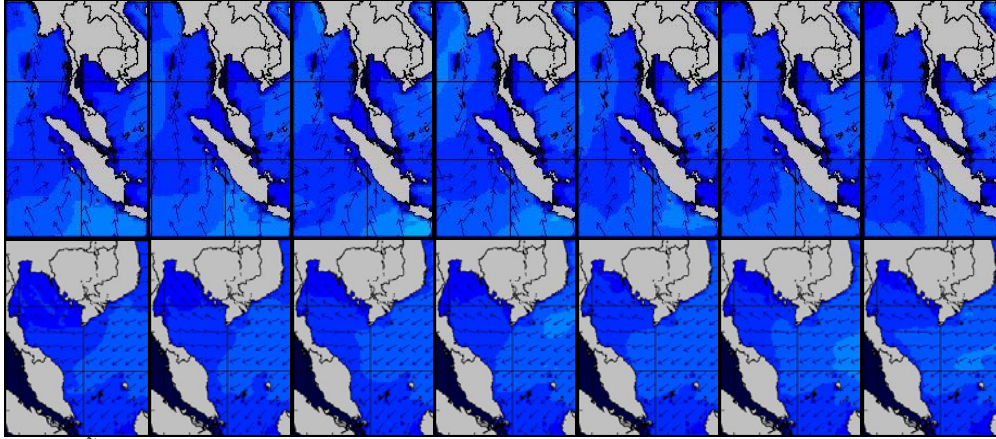
สัปดาห์นี้



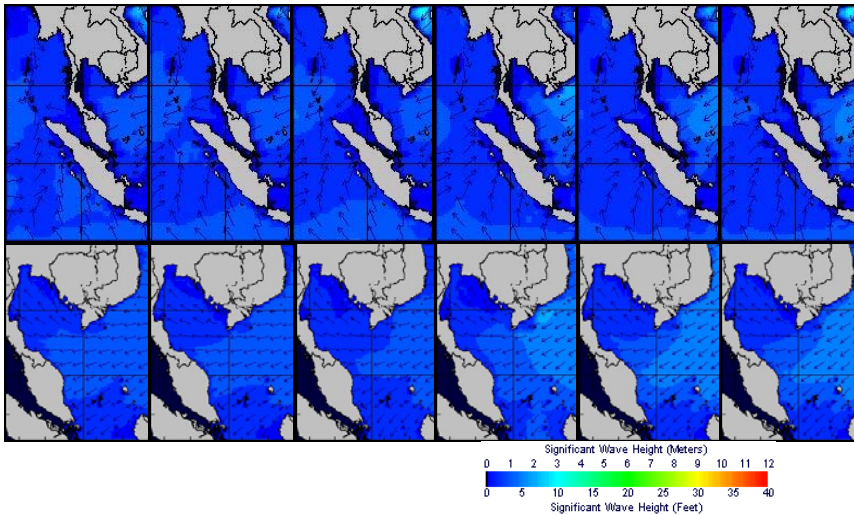
จากแผนภาพแสดงอุณหภูมิพื้นผิวน้ำทะเลฝั่งอ่าวไทยและฝั่งอันดามัน พบว่าอุณหภูมิทั้งสองฝั่งอยู่ที่ประมาณ 26-28 องศาเซลเซียส โดยฝั่งอันดามันอุณหภูมิสูงกว่าฝั่งอ่าวไทยเล็กน้อย

แผนภาพแสดงความสูงของคลื่น

สัปดาห์ก่อนหน้า



สัปดาห์นี้



จากแผนภาพแสดงความสูงของคลื่นบริเวณฝั่งอ่าวไทยและฝั่งอันดามัน จะเห็นได้ว่าความสูงของคลื่นทั้งสองฝั่งอยู่ที่ประมาณ 1-2 เมตร

ข้อมูลปริมาณฝน

สัปดาห์นี้ปริมาณฝนลดลงจากสัปดาห์ที่แล้วค่อนข้างมาก โดยมีฝนตกเพียงเล็กน้อยในบางพื้นที่ของภาคตะวันออกเฉียงเหนือและภาคตะวันออก และกรุงเทพมหานคร จากการตรวจวัดปริมาณฝนสะสมหนึ่งสัปดาห์ของสถานีตรวจอากาศกรมอุตุนิยมวิทยาพบว่า ปริมาณฝนสะสมสูงสุดอยู่ที่สนามบินสุวรรณภูมิ โดยมีปริมาณฝนเพียง 14.6 มิลลิเมตร เท่านั้น

ข้อมูลปริมาณน้ำในอ่างเก็บน้ำ

รายงานข้อมูลน้ำในเขื่อนจากกรมชลประทาน ณ วันที่ 15 ก.พ. 53 พบว่า ในช่วงหนึ่งสัปดาห์ที่ผ่านมา ปริมาณน้ำเก็บกักทั่วประเทศอยู่ที่ 45,952 ล้าน ลบ.ม. ซึ่งลดลงจากสัปดาห์ที่แล้ว (9 ก.พ..53) 796 ล้าน ลบ.ม. โดยเขื่อนภูมิพลมีปริมาณน้ำลดลง 240 ล้าน ลบ.ม. ทำให้มีปริมาณน้ำเทียบระดับกักเก็บอยู่ที่ 52% เขื่อนสิริกิติ์ปริมาณน้ำลดลง 108 ล้าน ลบ.ม. ทำให้ปริมาณน้ำเทียบระดับกักเก็บอยู่ที่ 49% ส่วนอ่างเก็บน้ำที่มีปริมาณน้ำกักเก็บต่ำกว่า 30% ที่ รนท. ได้แก่ อ่างเก็บน้ำเขื่อนแม่กวง(24%), เขื่อนทับเสลา (18%)



อ่างเก็บน้ำ	9/2/2553		15/2/2553		เพิ่มขึ้น/ลดลง	
	ปริมาณน้ำ (ล้าน ม.3)	% เทียบ รณก.	ปริมาณน้ำ (ล้าน ม.3)	% เทียบ รณก.	ปริมาณน้ำ (ล้าน ม.3)	% เทียบ รณก.
ภาคเหนือ						
ภูมิพล (2)	7,294	54	7,054	52	-240	-1.78
สิริกิติ์ (2)	4,783	50	4,675	49	-108	-1.14
แม่จัด	218	82	213	80	-5	-1.89
กวดม	72	64	69	62	-3	-2.68
แม่กวง	66	25	64	24	-2	-0.76
กวดคหมา	115	68	113	67	-2	-1.18
แควน้อย	428	56	416	54	-12	-1.64
รวมภาคเหนือ	12,976	53	12,604	51	-372	-1.58
ภาคตะวันออกเฉียงเหนือ						
ลำปาว	889	62	846	59	-43	-3.01
ลำตะคอง	150	48	147	47	-3	-0.96
ลำพระเพลิง	57	52	57	52	0	0.00
น้ำคูน	191	37	186	36	-5	-0.96
อุบลรัตน์ (2)	1,153	47	1,122	46	-31	-1.37
สิรินธร (2)	1,495	76	1,461	74	-34	-1.73
จุฬารัตน์ (2)	120	73	112	69	-8	-4.88
ห้วยหลวง	56	47	54	46	-2	-1.69
น้ำพุง (2)	83	59	79	56	-4	-2.42
ลำตะ	190	69	185	67	-5	-1.82
รวมภาคตะวันออกเฉียงเหนือ	4,512	59	4,375	58	-137	-1.81
ภาคกลาง						
ป่าสักฯ	608	63	567	59	-41	-4.27
กระเสียว	202	84	202	84	0	0.00
ทับเสลา	29	18	30	18	1	0.63
รวมภาคกลาง	839	62	799	59	-40	-2.94
ภาคตะวันตก						
ศรีนครินทร์ (2)	15,434	87	15,373	87	-61	-0.34
วชิราลงกรณ (2)	6,688	75	6,593	74	-95	-1.07
รวมภาคตะวันตก	22,122	83	21,966	83	-156	-0.59
ภาคตะวันออก						
บางพระ	62	53	61	52	-1	-0.85
หนองปลาไหล	144	88	141	86	-3	-1.83
คลองสียัด	181	43	172	41	-9	-2.14
คลองท่าด่าน	121	54	114	51	-7	-3.13

อ่างเก็บน้ำ	9/2/2553		15/2/2553		เพิ่มขึ้น/ลดลง	
	ปริมาณน้ำ (ล้าน ม.3)	% เทียบ รณก.	ปริมาณน้ำ (ล้าน ม.3)	% เทียบ รณก.	ปริมาณน้ำ (ล้าน ม.3)	% เทียบ รณก.
ประแสร์	209	84	207	83	-2	-0.81
รวมภาคตะวันออกเฉียงเหนือ	717	61	695	59	-22	-1.88
ภาคใต้						
แก่งกระจาน	570	80	566	80	-4	-0.56
ปราณบุรี	277	80	267	77	-10	-2.88
รัชชประภา (2)	4,561	81	4,518	80	-43	-0.76
บางลาง (2)	1,174	81	1,162	80	-12	-0.83
รวมภาคใต้	6,582	81	6,513	80	-69	-0.85
รวมทั้งประเทศ	47,748	69	46,952	68	-796	-1.16

