

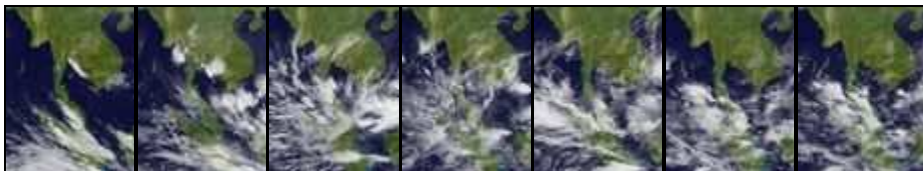
## รายงานข้อมูลน้ำรายสัปดาห์ ครั้งที่ 51/2553

(ระหว่างวันที่ 15-21 ธ.ค. 53 )

### สรุปข้อมูลน้ำรายสัปดาห์

1. สัปดาห์นี้มีปริมาณฝนในพื้นที่ภาคใต้เพิ่มขึ้นจากสัปดาห์ที่แล้วเล็กน้อย ส่วนภาคเหนือ ภาคตะวันออกเฉียงเหนือ และภาคกลาง มีฝนตกกระจายตัวเล็กน้อยในหลายพื้นที่ ด้านกรุงเทพมหานครและปริมณฑลมีฝนตกเล็กน้อย จากการตรวจวัดปริมาณฝนสะสมหนึ่งสัปดาห์ของสถานีตรวจอากาศกรมอุตุนิยมวิทยาพบว่าปริมาณฝนสะสมสูงสุดอยู่ที่สถานีเกาะสมุย สงขลา และนราธิวาส โดยวัดปริมาณฝนได้ 179.80 , 116.90 และ 113.10 มิลลิเมตร ตามลำดับ
2. อุณหภูมิพื้นผิวน้ำทะเลอุณหภูมิฝั่งอันดามันอยู่ที่ประมาณ 26-28 องศาเซลเซียส ส่วนฝั่งอ่าวไทยช่วงต้นสัปดาห์ อุณหภูมิอยู่ที่ประมาณ 28-30 องศาเซลเซียส หลังจากนั้นอุณหภูมิลดลง 1-2 องศาเซลเซียส จนถึงปลายสัปดาห์ ด้านความสูงของคลื่นฝั่งอ่าวไทยอยู่ที่ประมาณ 1 เมตร หลังจากนั้นได้เพิ่มขึ้นเป็น 1-2 เมตร จนถึงปลายสัปดาห์ ส่วนฝั่งอันดามันความสูงของคลื่นอยู่ที่ประมาณ 1 เมตร ตลอดทั้งสัปดาห์
3. รายงานข้อมูลน้ำในเขื่อนจากกรมชลประทาน ณ วันที่ 20 ธ.ค. 53 พบว่า ในช่วงหนึ่งสัปดาห์ที่ผ่านมา ปริมาณน้ำเก็บกักทั่วประเทศอยู่ที่ 50,621 ล้าน ลบ.ม. ซึ่งลดลงจากสัปดาห์ที่แล้ว ( 14 ธ.ค. 53) 306 ล้าน ลบ.ม. โดยเขื่อนภูมิพลมีปริมาณน้ำลดลง 109 ล้าน ลบ.ม. ทำให้มีปริมาณน้ำเทียบระดับกักเก็บอยู่ที่ 63% เขื่อนสิริกิติ์ปริมาณน้ำลดลง 67 ล้าน ลบ.ม. ทำให้ปริมาณน้ำเทียบระดับกักเก็บอยู่ที่ 80% เขื่อนอุบลรัตน์ปริมาณน้ำลดลง 44 ล้าน ลบ.ม. ทำให้ปริมาณน้ำเทียบระดับกักเก็บอยู่ที่ 88% เขื่อนป่าสักปริมาณน้ำลดลง 23 ล้าน ลบ.ม. ทำให้ปริมาณน้ำเทียบระดับกักเก็บอยู่ที่ 84%

### ภาพถ่ายดาวเทียม GOES-9



จากภาพถ่ายดาวเทียม GOES-9 พบว่าสัปดาห์นี้ยังคงมีกลุ่มเมฆปกคลุมพื้นที่ภาคใต้ ส่งผลให้พื้นที่ดังกล่าวมีฝนตกต่อเนื่องจากสัปดาห์ที่แล้ว

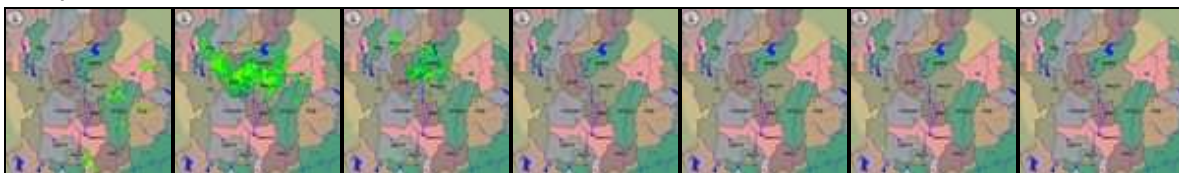
### แผนที่อากาศ



จากภาพแผนที่อากาศพบว่าช่วงต้นสัปดาห์มีหย่อมความกดอากาศต่ำบริเวณภาคเหนือภาคกลางและภาคใต้ ส่งผลให้มีฝนตกในพื้นที่ดังกล่าว

### ภาพเรดาร์กรมอุตุนิยมวิทยา

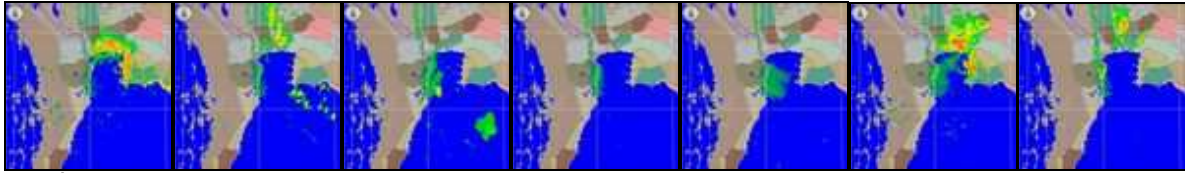
#### พิษณุโลก



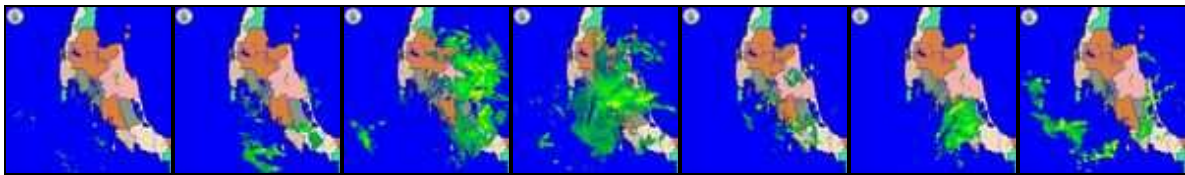
**สกลนคร**



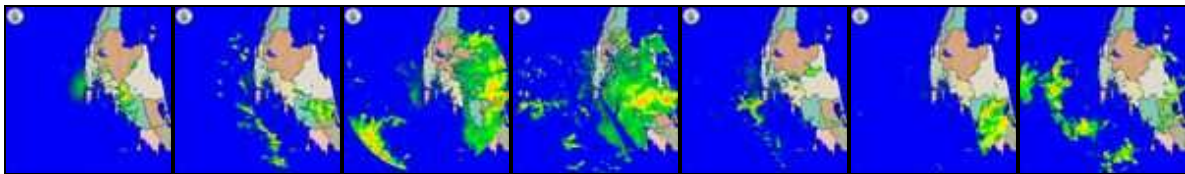
**หัวหิน**



**กระบี่**

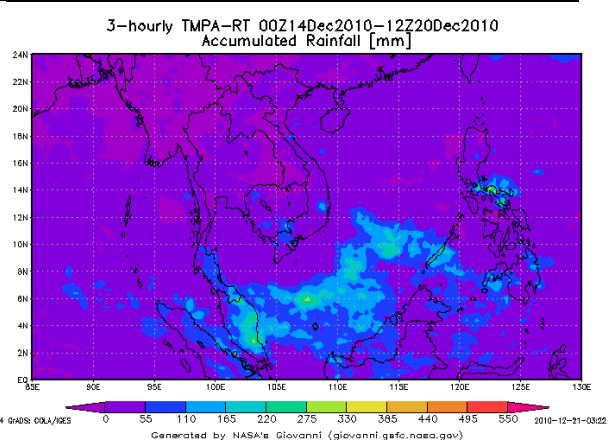
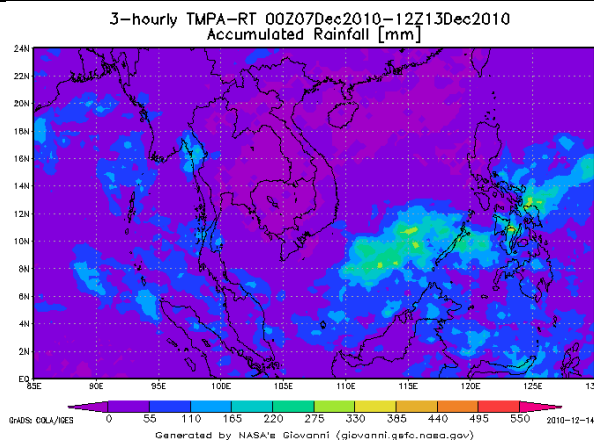
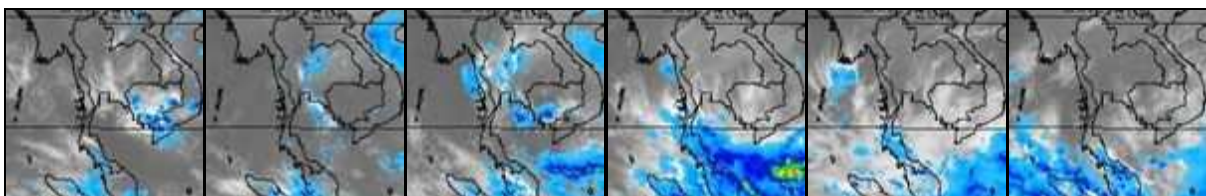


**ภูเก็ต**



จากภาพเรดาร์ตรวจอากาศกรมอุตุนิยมวิทยา พบว่ามีฝนตกกระจายตัวในหลายพื้นที่ของประเทศ โดยเฉพาะในช่วงต้นสัปดาห์ที่มีฝนค่อนข้างมาก

**แผนภาพแสดงปริมาณฝนสะสม**

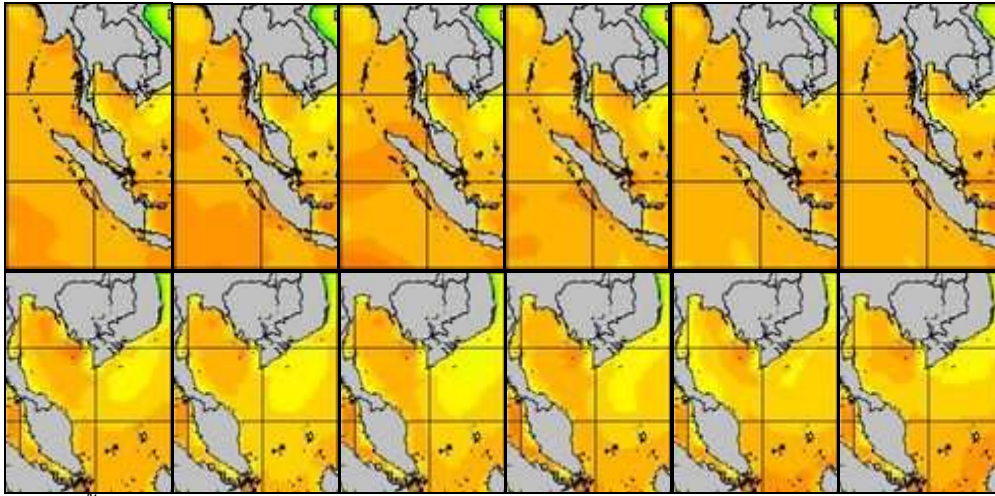


จากแผนภาพแสดงปริมาณฝนสะสมจะเห็นได้ว่าสัปดาห์นี้บริเวณภาคใต้มีกลุ่มฝนกระจุกตัวเพิ่มขึ้นจากสัปดาห์ที่แล้ว ส่วนภาคเหนือตอนล่าง ภาคตะวันออกเฉียงเหนือและภาคกลางมีฝนกระจุกตัวเล็กน้อย

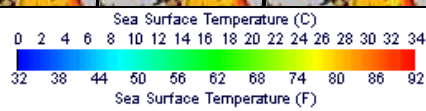
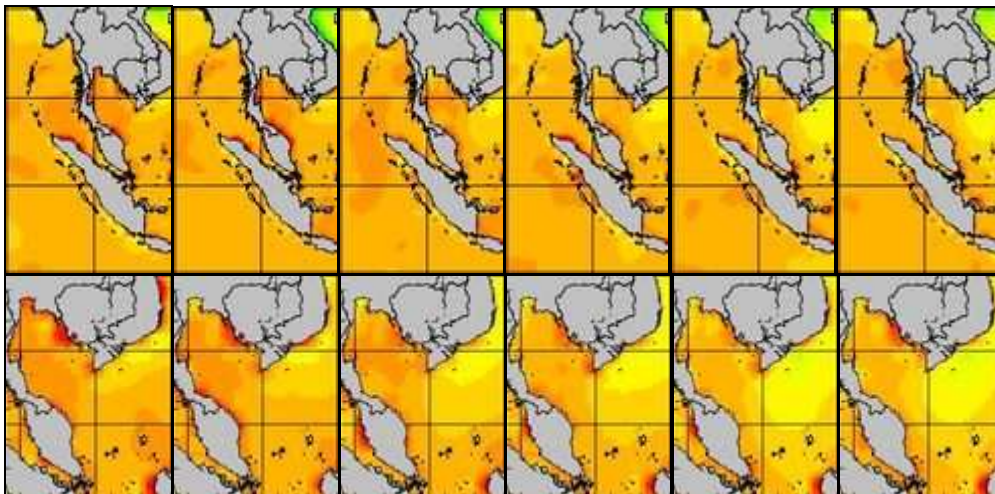


## แผนภาพแสดงอุณหภูมิพื้นผิวน้ำทะเล

สัปดาห์ก่อนหน้า



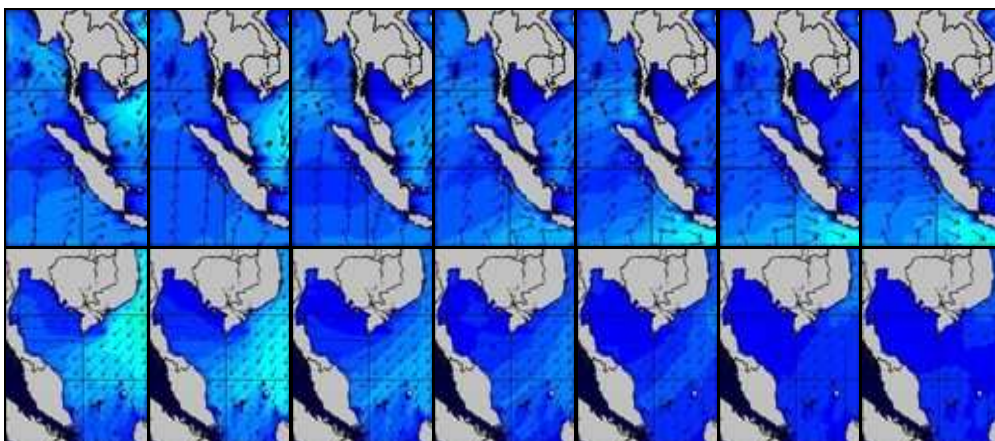
สัปดาห์นี้



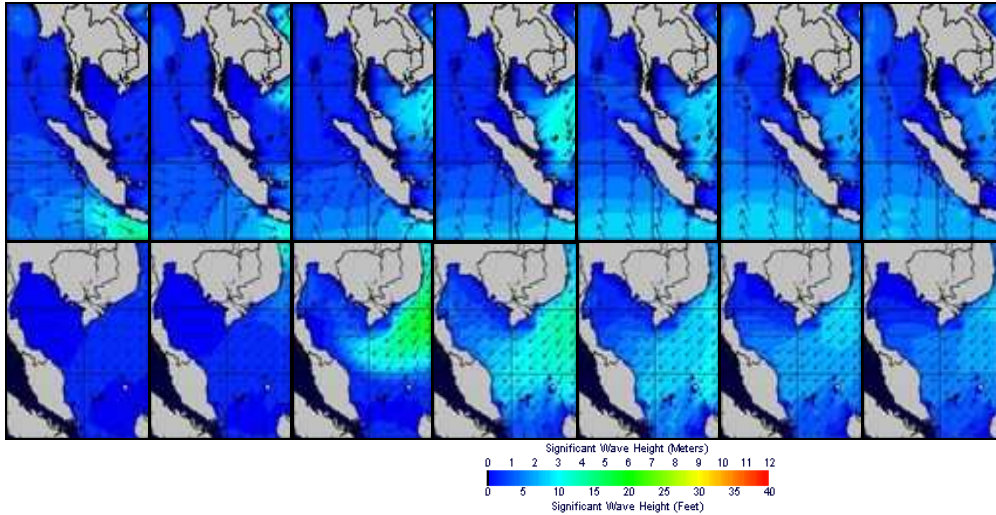
แผนภาพแสดงอุณหภูมิพื้นผิวน้ำทะเลฝั่งอ่าวไทยและฝั่งอันดามัน พบว่าอุณหภูมิฝั่งอันดามันอยู่ที่ประมาณ 26-28 องศาเซลเซียส ส่วนฝั่งอ่าวไทยช่วงต้นสัปดาห์อุณหภูมิอยู่ที่ประมาณ 28-30 องศาเซลเซียส หลังจากนั้นอุณหภูมิลดลง 1-2 องศาเซลเซียส จนถึงปลายสัปดาห์

## แผนภาพแสดงความสูงของคลื่น

สัปดาห์ก่อนหน้า



## สัปดาห์นี้



จากแผนภาพแสดงความสูงของคลื่นบริเวณฝั่งอ่าวไทยและฝั่งอันดามัน พบว่าช่วงต้นสัปดาห์ความสูงของคลื่นฝั่งอ่าวไทยอยู่ที่ประมาณ 1 เมตร หลังจากนั้นได้เพิ่มขึ้นเป็น 1-2 เมตร จนถึงปลายสัปดาห์ ส่วนฝั่งอันดามันความสูงของคลื่นอยู่ที่ประมาณ 1 เมตร ตลอดทั้งสัปดาห์

## ข้อมูลปริมาณฝน

สัปดาห์นี้ปริมาณฝนในพื้นที่ภาคใต้เพิ่มขึ้นจากสัปดาห์ที่แล้วเล็กน้อย ส่วนภาคเหนือ ภาคตะวันออกเฉียงเหนือ และภาคกลาง มีฝนตกกระจายตัวเล็กน้อยในหลายพื้นที่ ด้านกรุงเทพมหานครและปริมณฑลมีฝนตกเล็กน้อย จากการตรวจวัดปริมาณฝนสะสมหนึ่งสัปดาห์ของสถานีตรวจอากาศกรมอุตุนิยมวิทยาพบว่าปริมาณฝนสะสมสูงสุดอยู่ที่สถานีเกาะสมุย สงขลา และนราธิวาส โดยวัดปริมาณฝนได้ 179.80 , 116.90 และ 113.10 มิลลิเมตร ตามลำดับ

สถานี	ปริมาณฝนสะสมตั้งแต่ต้นปี		เพิ่มขึ้น
	14/12/2553	20/12/2553	
เกาะสมุย	2,709.6	2,889.4	179.80
สงขลา	2,415.0	2,531.9	116.90
นราธิวาส	2,220.1	2,333.2	113.10
นครศรีธรรมราช สกษ.	2,236.7	2,339.5	102.80
ยะลา สกษ.	2,456.0	2,546.3	90.30
สตูล	2,388.5	2,475.9	87.40
พัทลุง สกษ.	1,852.3	1,934.7	82.40
เลย	1,468.8	1,541.2	72.40
หาดใหญ่	1,798.2	1,870.6	72.40
ปัตตานี	1,794.4	1,862.7	68.30
เขื่อนภูมิพล	1,085.3	1,153.5	68.20
คอนหงษ์ สกษ.	2,602.1	2,668.9	66.80
สุโขทัย	1,334.6	1,386.2	51.60
กำแพงเพชร	1,544.6	1,594.4	49.80



สถานี	ปริมาณฝนสะสมตั้งแต่ต้นปี		เพิ่มขึ้น
	14/12/2553	20/12/2553	
ปากช่อง สกษ.	1,363.2	1,412.7	49.50
เลย สกษ.	1,272.1	1,321.2	49.10
พระแสง สอท.	1,544.9	1,590.7	45.80
ศรีลำไโรง สกษ.	965.0	1,009.9	44.90
นครศรีธรรมราช	2,559.9	2,603.8	43.90
ตรัง	2,252.0	2,295.8	43.80
สุราษฎร์ธานี	1,829.7	1,872.0	42.30
ตะกั่วป่า	3,277.0	3,316.8	39.80
คูทอง สกษ.	1,036.3	1,075.4	39.10
สนามบินดอนเมือง	1,868.6	1,903.2	34.60
หล่มสัก	847.2	879.5	32.30
ทุ่งช้าง	1,531.0	1,561.60	30.60

### ข้อมูลปริมาณน้ำในอ่างเก็บน้ำ

รายงานข้อมูลน้ำในเขื่อนจากกรมชลประทาน ณ วันที่ 20 ธ.ค. 53 พบว่า ในช่วงหนึ่งสัปดาห์ที่ผ่านมา ปริมาณน้ำเก็บกักทั่วประเทศอยู่ที่ 50,621 ล้าน ลบ.ม. ซึ่งลดลงจากสัปดาห์ที่แล้ว ( 14 ธ.ค. 53) 306 ล้าน ลบ.ม. โดยเขื่อนภูมิพลมีปริมาณน้ำลดลง 109 ล้าน ลบ.ม. ทำให้มีปริมาณน้ำเทียบระดับกักเก็บอยู่ที่ 63% เขื่อนสิริกิติ์ปริมาณน้ำลดลง 67 ล้าน ลบ.ม. ทำให้ปริมาณน้ำเทียบระดับกักเก็บอยู่ที่ 80% เขื่อนอุบลรัตน์ปริมาณน้ำลดลง 44 ล้าน ลบ.ม. ทำให้ปริมาณน้ำเทียบระดับกักเก็บอยู่ที่ 88% เขื่อนป่าสักปริมาณน้ำลดลง 23 ล้าน ลบ.ม. ทำให้ปริมาณน้ำเทียบระดับกักเก็บอยู่ที่ 84%

อ่างเก็บน้ำ	14/12/2553		20/12/2553		เพิ่มขึ้น/ลดลง	
	ปริมาตรน้ำ (ล้าน ม.3)	% เทียบ รณก.	ปริมาตรน้ำ (ล้าน ม.3)	% เทียบ รณก.	ปริมาตรน้ำ (ล้าน ม.3)	% เทียบ รณก.
ภาคเหนือ						
ภูมิพล (2)	8,652	64	8,543	63	-109	-0.81
สิริกิติ์ (2)	7,720	81	7,653	80	-67	-0.70
แม่จัด	273	103	271	102	-2	-0.75
กิวลม	106	95	106	95	0	0.00
แม่กวาง	157	60	159	60	2	0.76
กิวคองหมา	177	104	176	104	-1	-0.59
แควน้อย	717	93	705	92	-12	-1.64
<b>รวมภาคเหนือ</b>	<b>17,802</b>	<b>73</b>	<b>17,613</b>	<b>72</b>	<b>-189</b>	<b>-0.80</b>
ภาคตะวันออกเฉียงเหนือ						
ลำปาว	1,218	85	1,205	84	-13	-0.91
ลำตะคอง	340	108	340	108	0	0.00
ลำพระเพลิง	106	96	106	96	0	0.00



อ่างเก็บน้ำ	14/12/2553		20/12/2553		เพิ่มขึ้น/ลดลง	
	ปริมาณน้ำ (ล้าน ม.3)	% เทียบ รณก.	ปริมาณน้ำ (ล้าน ม.3)	% เทียบ รณก.	ปริมาณน้ำ (ล้าน ม.3)	% เทียบ รณก.
น้ำจืด	334	64	324	62	-10	-1.92
อุบลรัตน์ (2)	2,185	90	2,141	88	-44	-1.94
สิรินธร (2)	1,573	80	1,557	79	-16	-0.81
จุฬารัตน์ (2)	158	96	158	96	0	0.00
ห้วยหลวง	118	100	116	98	-2	-1.69
น้ำพุง (2)	116	82	116	82	0	0.00
ลำแซะ	244	89	244	89	0	0.00
รวมภาคตะวันออกเฉียงเหนือ	6,596	85	6,510	84	-86	-1.13
ภาคกลาง						
ป่าสักฯ	831	87	808	84	-23	-2.40
กระเสียว	247	103	248	103	1	0.42
ทับเสลา	148	93	132	83	-16	-10.00
รวมภาคกลาง	1,226	90	1,188	87	-38	-2.79
ภาคตะวันตก						
ศรีนครินทร์ (2)	14,112	80	14,119	80	7	0.04
วชิราลงกรณ (2)	4,678	53	4,662	53	-16	-0.18
รวมภาคตะวันตก	18,790	71	18,781	71	-9	-0.03
ภาคตะวันออก						
บางพระ	95	81	95	81	0	0.00
หนองปลาไหล	155	95	154	94	-1	-0.61
คลองสิียด	383	91	372	89	-11	-2.62
คลองท่าด่าน	210	94	205	92	-5	-2.23
ประแสร์	236	95	235	95	-1	-0.40
รวมภาคตะวันออก	1,079	92	1,061	90	-18	-1.53
ภาคใต้						
แก่งกระจาน	274	39	272	38	-2	-0.28
ปราณบุรี	103	30	102	29	-1	-0.29
รัชชประภา (2)	3,940	70	3,958	70	18	0.32
บางยาง (2)	1,117	77	1,136	78	19	1.31
รวมภาคใต้	5,434	67	5,468	67	34	0.42
รวมทั้งประเทศ	50,927	73	50,621	73	-306	-0.45

