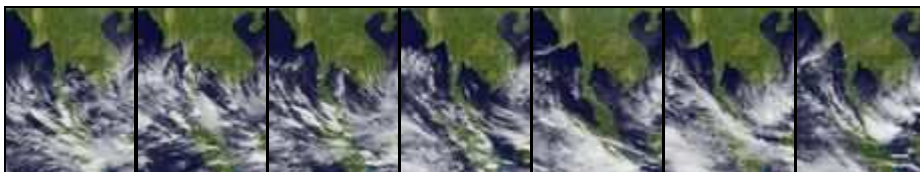


รายงานข้อมูลน้ำรายสัปดาห์ ครั้งที่ 52/2553 (ระหว่างวันที่ 22-28 ธ.ค. 53)

สรุปข้อมูลน้ำรายสัปดาห์

1. สัปดาห์นี้ปริมาณฝนภาคใต้ลดลงค่อนข้างมาก โดยยังมีฝนตกเพียงเล็กน้อยในบริเวณจังหวัดสุราษฎร์ธานี ภูเก็ต สงขลา พัทลุง นครศรีธรรมราช จากการตรวจวัดปริมาณฝนสะสมหนึ่งสัปดาห์ของสถานีตรวจอากาศกรมอุตุนิยมวิทยาพบว่าปริมาณฝนสะสมสูงสุดอยู่ที่สถานีเกาะสมุย ภูเก็ต(ศูนย์ฯ) และ สงขลา โดยวัดปริมาณฝนได้ 96.4 , 76.0 และ 61.8 มิลลิเมตร ตามลำดับ
2. อุณหภูมิพื้นผิวน้ำทะเลทั้งฝั่งอ่าวไทยและอันดามันอยู่ที่ประมาณ 26-28 องศาเซลเซียส โดยฝั่งอ่าวไทยอุณหภูมิต่ำกว่าฝั่งอันดามันเล็กน้อย โดยเฉพาะบริเวณใกล้ชายฝั่ง ด้านความสูงของคลื่นทั้งสองฝั่งอยู่ที่ประมาณ 1-2 เมตร โดยช่วงปลายสัปดาห์คลื่นสูงกว่าช่วงต้นสัปดาห์เล็กน้อย
3. รายงานข้อมูลน้ำในเขื่อนจากกรมชลประทาน ณ วันที่ 27 ธ.ค. 53 พบว่า ในช่วงหนึ่งสัปดาห์ที่ผ่านมา ปริมาณน้ำเก็บกักทั่วประเทศอยู่ที่ 50,180 ล้าน ลบ.ม. ซึ่งลดลงจากสัปดาห์ที่แล้ว (21 ธ.ค. 53) 388 ล้าน ลบ.ม. โดยเขื่อนภูมิพลมีปริมาณน้ำลดลง 141 ล้าน ลบ.ม. ทำให้มีปริมาณน้ำเทียบระดับกักเก็บอยู่ที่ 62% เขื่อนสิริกิติ์ปริมาณน้ำลดลง 83 ล้าน ลบ.ม. ทำให้ปริมาณน้ำเทียบระดับกักเก็บอยู่ที่ 79% เขื่อนอุบลรัตน์ปริมาณน้ำลดลง 39 ล้าน ลบ.ม. ทำให้ปริมาณน้ำเทียบระดับกักเก็บอยู่ที่ 86% เขื่อนป่าสักปริมาณน้ำลดลง 22 ล้าน ลบ.ม. ทำให้ปริมาณน้ำเทียบระดับกักเก็บอยู่ที่ 81%

ภาพถ่ายดาวเทียม GOES-9



จากภาพถ่ายดาวเทียม GOES-9 พบว่าในช่วงต้นสัปดาห์ยังคงมีกลุ่มเมฆปกคลุมบริเวณภาคใต้ หลังจากนั้นกลุ่มเมฆได้จางลงจนถึงปลายสัปดาห์

แผนที่อากาศ



จากภาพแผนที่อากาศพบว่าช่วงต้นสัปดาห์มีหย่อมความกดอากาศต่ำบริเวณภาคใต้ ทำให้มีฝนตกในพื้นที่ดังกล่าว

ภาพเรดาร์กรมอุตุนิยมวิทยา

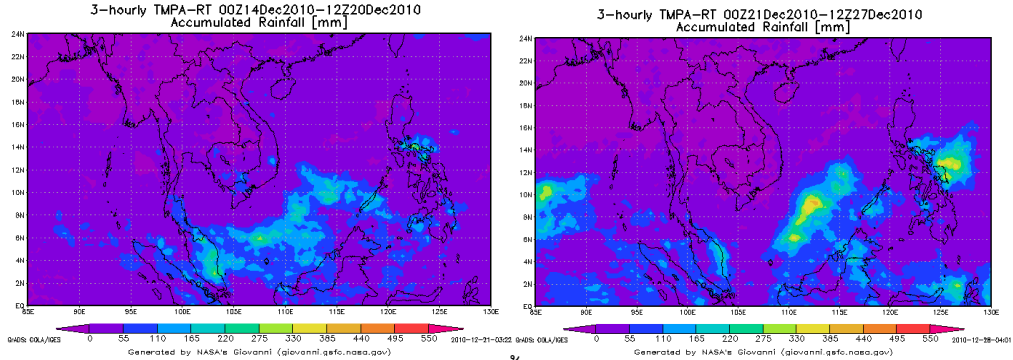
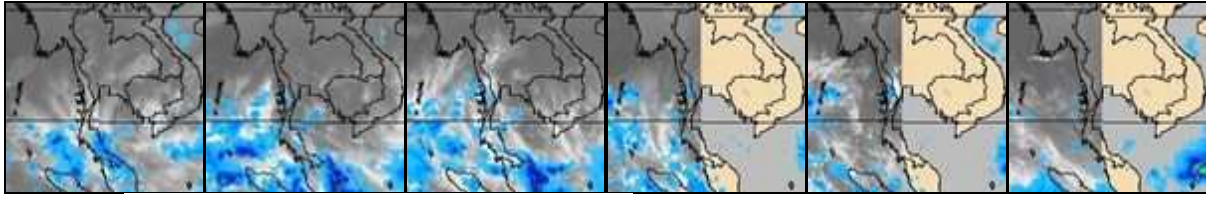
ภูเก็ต



จากภาพเรดาร์ตรวจอากาศกรมอุตุนิยมวิทยา พบว่ามีฝนตกกระจายตัวเล็กน้อยในพื้นที่ภาคใต้



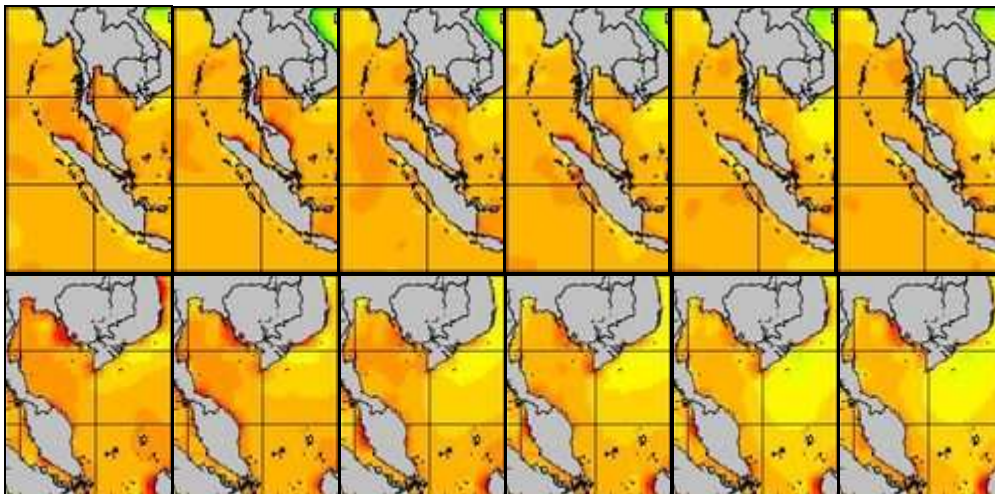
แผนภาพแสดงปริมาณฝนสะสม



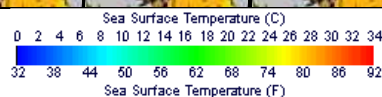
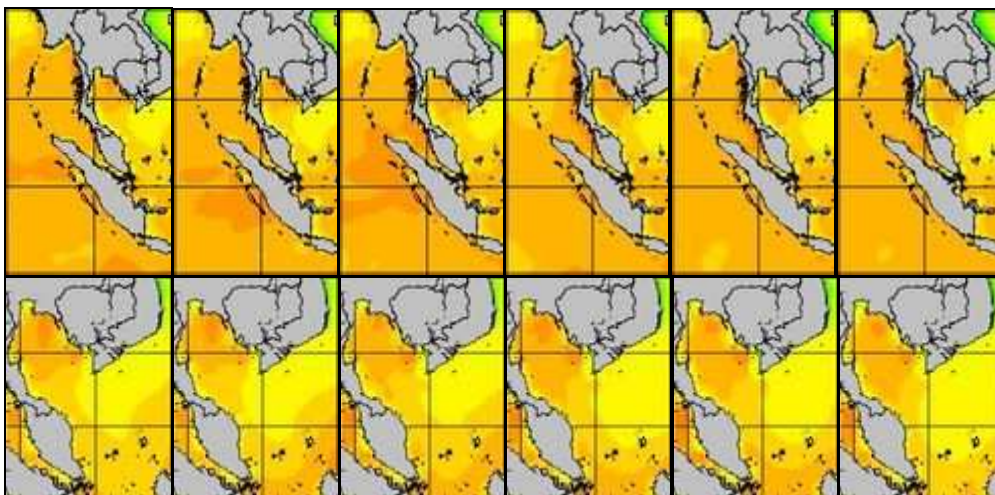
จากแผนภาพแสดงปริมาณฝนสะสมจะเห็นได้ว่าสัปดาห์นี้กลุ่มฝนบริเวณภาคใต้กระจุกตัวลดลงจากสัปดาห์ที่แล้วค่อนข้างมาก

แผนภาพแสดงอุณหภูมิพื้นผิวน้ำทะเล

สัปดาห์ก่อนหน้า



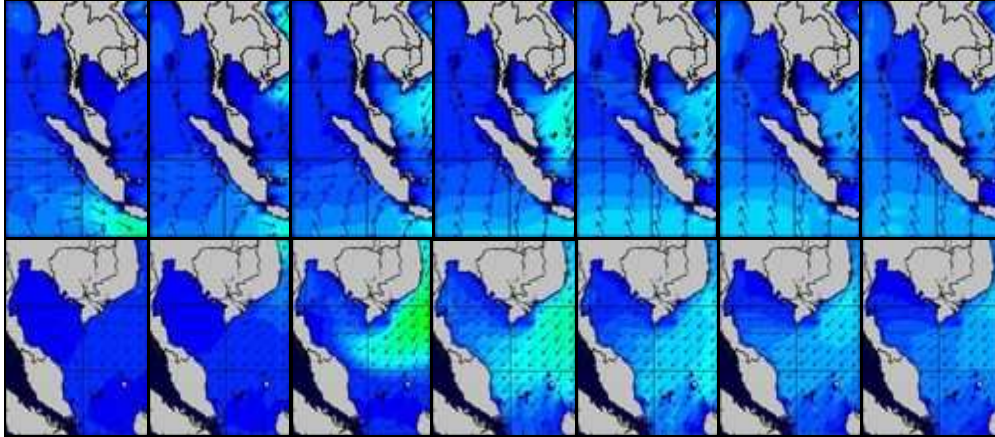
สัปดาห์นี้



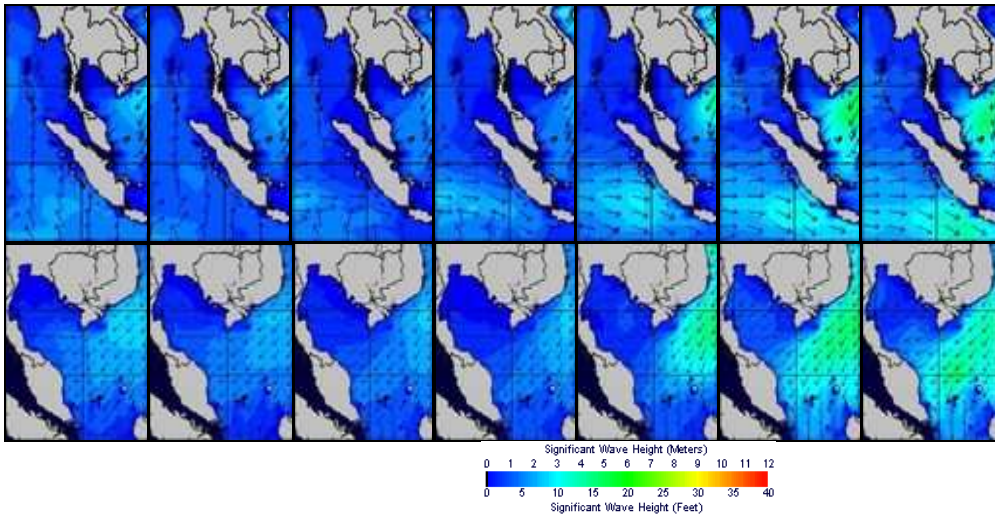
แผนภาพแสดงอุณหภูมิพื้นผิวน้ำทะเลฝั่งอ่าวไทยและฝั่งอันดามัน พบว่าอุณหภูมิทั้งสองฝั่งอยู่ที่ประมาณ 26-28 องศาเซลเซียส โดยฝั่งอ่าวไทยอุณหภูมิต่ำกว่าฝั่งอันดามันเล็กน้อย โดยเฉพาะบริเวณใกล้ชายฝั่ง

แผนภาพแสดงความสูงของคลื่น

สัปดาห์ก่อนหน้า



สัปดาห์นี้



จากแผนภาพแสดงความสูงของคลื่นบริเวณฝั่งอ่าวไทยและฝั่งอันดามัน พบว่าความสูงของคลื่นทั้งสองฝั่งอยู่ที่ประมาณ 1-2 เมตร โดยช่วงปลายสัปดาห์คลื่นสูงกว่าช่วงต้นสัปดาห์เล็กน้อย

ข้อมูลปริมาณฝน

สัปดาห์นี้ปริมาณฝนภาคใต้ลดลงค่อนข้างมาก โดยยังมีฝนตกเพียงเล็กน้อยในบริเวณจังหวัดสุราษฎร์ธานี ภูเก็ต สงขลา พัทลุง นครศรีธรรมราช จากการตรวจวัดปริมาณฝนสะสมหนึ่งสัปดาห์ของสถานีตรวจอากาศกรมอุตุนิยมวิทยาพบว่า ปริมาณฝนสะสมสูงสุดอยู่ที่สถานีเกาะสมุย ภูเก็ต (ศูนย์ฯ) และ สงขลา โดยวัดปริมาณฝนได้ 96.4 , 76.0 และ 61.8 มิลลิเมตร ตามลำดับ

สถานี	ปริมาณฝนสะสมตั้งแต่ต้นปี		เพิ่มขึ้น
	21/12/2553	27/12/2553	
เกาะสมุย	2,889.4	2,985.8	96.40
ภูเก็ต (ศูนย์ฯ)	2,727.6	2,803.6	76.00
สงขลา	2,569.9	2,631.7	61.80

สถานี	ปริมาณฝนสะสมตั้งแต่ต้นปี		เพิ่มขึ้น
	21/12/2553	27/12/2553	
พัทลุง สกษ.	1,966.8	2,015.6	48.80
ภูเก็ต	2,309.1	2,348.1	39.00
สวี่ สกษ.	2,109.2	2,141.6	32.40
สัตหีบ	1,528.2	1,554.9	26.70
ตะกั่วป่า	3,342.6	3,369.1	26.50
พระแสง สอท.	1,610.4	1,634.8	24.40
นราธิวาส	2,379.7	2,401.0	21.30
นครศรีธรรมราช สกษ.	2,356.6	2,377.0	20.40

ข้อมูลปริมาณน้ำในอ่างเก็บน้ำ

รายงานข้อมูลน้ำในเขื่อนจากกรมชลประทาน ณ วันที่ 27 ธ.ค. 53 พบว่า ในช่วงหนึ่งสัปดาห์ที่ผ่านมา ปริมาณน้ำเก็บกักทั่วประเทศอยู่ที่ 50,180 ล้าน ลบ.ม. ซึ่งลดลงจากสัปดาห์ที่แล้ว (21 ธ.ค. 53) 388 ล้าน ลบ.ม. โดยเขื่อนภูมิพลมีปริมาณน้ำลดลง 141 ล้าน ลบ.ม. ทำให้มีปริมาณน้ำเทียบระดับกักเก็บอยู่ที่ 62% เขื่อนสิริกิติ์ปริมาณน้ำลดลง 83 ล้าน ลบ.ม. ทำให้ปริมาณน้ำเทียบระดับกักเก็บอยู่ที่ 79% เขื่อนอุบลรัตน์ปริมาณน้ำลดลง 39 ล้าน ลบ.ม. ทำให้ปริมาณน้ำเทียบระดับกักเก็บอยู่ที่ 86% เขื่อนป่าสักปริมาณน้ำลดลง 22 ล้าน ลบ.ม. ทำให้ปริมาณน้ำเทียบระดับกักเก็บอยู่ที่ 81%

อ่างเก็บน้ำ	21/12/2553		27/12/2553		เพิ่มขึ้น/ลดลง	
	ปริมาตรน้ำ (ล้าน ม.3)	% เทียบ รณก.	ปริมาตรน้ำ (ล้าน ม.3)	% เทียบ รณก.	ปริมาตรน้ำ (ล้าน ม.3)	% เทียบ รณก.
ภาคเหนือ						
ภูมิพล (2)	8,519	63	8,378	62	-141	-1.05
สิริกิติ์ (2)	7,643	80	7,560	79	-83	-0.87
แม่จัน	271	102	270	102	-1	-0.38
กัวลม	106	95	104	93	-2	-1.79
แม่กวาง	159	60	160	61	1	0.38
กัวคองหมา	176	104	176	104	0	0.00
แควน้อย	703	91	692	90	-11	-1.50
รวมภาคเหนือ	17,577	72	17,340	71	-237	-1.00
ภาคตะวันออกเฉียงเหนือ						
ลำปาว	1,202	84	1,185	83	-17	-1.19
ลำตะคอง	340	108	340	108	0	0.00
ลำพระเพลิง	106	96	106	96	0	0.00
น้ำจูน	322	62	314	60	-8	-1.54
อุบลรัตน์ (2)	2,131	88	2,092	86	-39	-1.72
สิรินธร (2)	1,557	79	1,538	78	-19	-0.97
จุฬารามณ์ (2)	157	96	153	93	-4	-2.44
ห้วยหลวง	115	97	111	94	-4	-3.39



อ่างเก็บน้ำ	21/12/2553		27/12/2553		เพิ่มขึ้น/ลดลง	
	ปริมาณน้ำ (ล้าน ม.3)	% เทียบ รณก.	ปริมาณน้ำ (ล้าน ม.3)	% เทียบ รณก.	ปริมาณน้ำ (ล้าน ม.3)	% เทียบ รณก.
น้ำพุ่ง (2)	116	82	116	82	0	0.00
ลำแะ	244	89	244	89	0	0.00
รวมภาคตะวันออกเฉียงเหนือ	6,493	84	6,401	83	-92	-1.21
ภาคกลาง						
ป่าสัก	804	84	782	81	-22	-2.29
กระเสียว	248	103	248	103	0	0.00
ทับเสลา	130	81	113	71	-17	-10.63
รวมภาคกลาง	1,182	87	1,143	84	-39	-2.87
ภาคตะวันตก						
ศรีนครินทร์ (2)	14,119	80	14,101	79	-18	-0.10
วชิราลงกรณ (2)	4,662	53	4,649	52	-13	-0.15
รวมภาคตะวันตก	18,781	71	18,750	70	-31	-0.12
ภาคตะวันออก						
บางพระ	95	81	94	80	-1	-0.85
หนองปลาไหล	154	94	153	93	-1	-0.61
คลองสิียด	370	88	359	85	-11	-2.62
คลองท่าด่าน	205	92	201	90	-4	-1.79
ประแสร์	234	94	232	94	-2	-0.81
รวมภาคตะวันออก	1,058	90	1,039	89	-19	-1.62
ภาคใต้						
แก่งกระจาน	272	38	269	38	-3	-0.42
ปราณบุรี	102	29	99	29	-3	-0.86
รัชชประภา (2)	3,960	70	3,973	70	13	0.23
บางลาง (2)	1,143	79	1,166	80	23	1.58
รวมภาคใต้	5,477	67	5,507	68	30	0.37
รวมทั้งประเทศ	50,568	73	50,180	72	-388	-0.57

