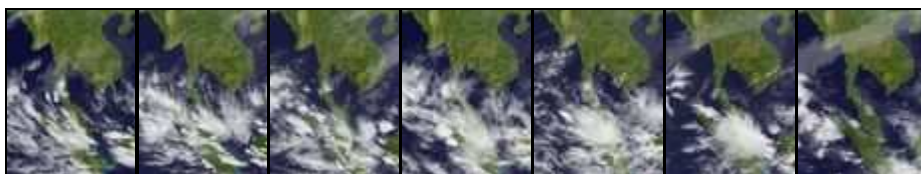


## รายงานข้อมูลน้ำรายสัปดาห์ ครั้งที่ 5/2554 (ระหว่างวันที่ 26 ม.ค. - 1 ก.พ.54 )

### สรุปข้อมูลน้ำรายสัปดาห์

1. สัปดาห์นี้ปริมาณฝนในพื้นที่ภาคใต้เพิ่มขึ้นจากสัปดาห์ที่แล้ว โดยมีฝนตกในหลายจังหวัด เช่น สุราษฎร์ธานี นครศรีธรรมราช ภูเก็ต พังงา ยะลา สงขลา กระบี่ เป็นต้น จากการตรวจวัดปริมาณฝนสะสมหนึ่งสัปดาห์ของสถานีตรวจอากาศกรมอุตุนิยมวิทยาพบว่าปริมาณฝนสะสมสูงสุดอยู่ที่สถานีนครศรีธรรมราช นครศรีธรรมราช สกษ. และ สุราษฎร์ธานี สกษ. โดยวัดปริมาณฝนได้ 213.6 , 143.6 และ 112.4 มิลลิเมตร ตามลำดับ
2. อุณหภูมิพื้นผิวน้ำทะเลทั้งสองฝั่งอยู่ที่ประมาณ 26-28 องศาเซลเซียส ฝั่งอ่าวไทยอุณหภูมิต่ำกว่าฝั่งอันดามันเล็กน้อย โดยอุณหภูมิกัลซายฝั่งต่ำกว่านอกชายฝั่ง 1-2 องศาเซลเซียส ด้านความสูงของคลื่นฝั่งอันดามันอยู่ที่ประมาณ 1-2 เมตร ส่วนฝั่งอ่าวไทยตอนบนความสูงของคลื่นอยู่ที่ประมาณ 1-2 เมตร อ่าวไทยตอนล่างคลื่นสูงประมาณ 2-3 เมตร
3. รายงานข้อมูลน้ำในเขื่อนจากกรมชลประทาน ณ วันที่ 31 ม.ค. 54 พบว่า ในช่วงหนึ่งสัปดาห์ที่ผ่านมา ปริมาณน้ำเก็บกักทั่วประเทศอยู่ที่ 46,783 ล้าน ลบ.ม. ซึ่งลดลงจากสัปดาห์ที่แล้ว ( 25 ม.ค. 54) 685 ล้าน ลบ.ม. โดยเขื่อนภูมิพลมีปริมาณน้ำลดลง 192 ล้าน ลบ.ม. ทำให้มีปริมาณน้ำเทียบระดับกักเก็บอยู่ที่ 55% เขื่อนสิริกิติ์ปริมาณน้ำลดลง 165 ล้าน ลบ.ม. ทำให้ปริมาณน้ำเทียบระดับกักเก็บอยู่ที่ 70% และเขื่อนที่มีปริมาณน้ำเทียบระดับกักเก็บต่ำกว่า 40% ที่รณก. ได้แก่ อ่างเก็บน้ำเขื่อนแก่งกระจาน(35%) และอ่างเก็บน้ำเขื่อนปราณบุรี(24%)

### ภาพถ่ายดาวเทียม GOES-9



จากภาพถ่ายดาวเทียม GOES-9 พบว่ามีกลุ่มเมฆปกคลุมพื้นที่ภาคใต้เพิ่มขึ้นจากสัปดาห์ที่แล้ว โดยเฉพาะบริเวณภาคใต้ตอนล่าง ทำให้เกิดฝนตกในพื้นที่ดังกล่าว

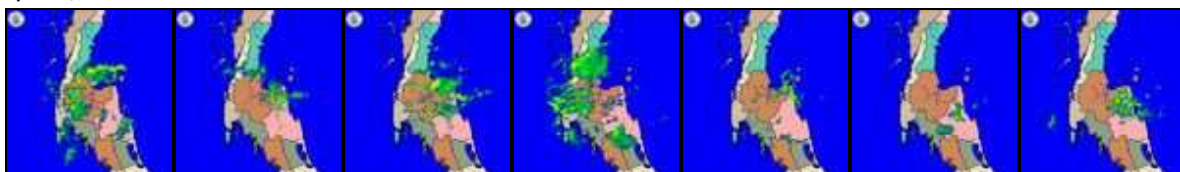
### แผนที่อากาศ



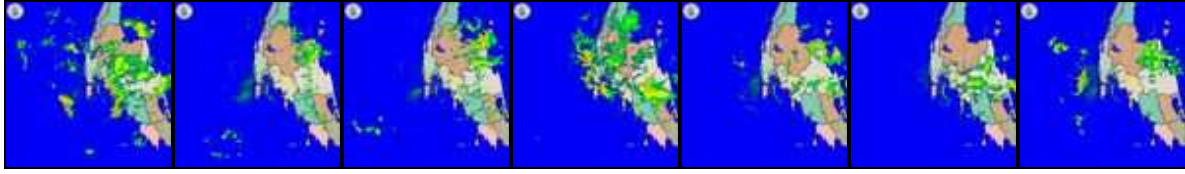
บริเวณความกดอากาศสูงปกคลุมประเทศไทยตอนบนและทะเลจีนใต้ทำให้บริเวณดังกล่าวมีอากาศหนาวเย็น อีกทั้งมีมรสุมตะวันออกเฉียงเหนือกำลังค่อนข้างแรงได้พัดปกคลุมบริเวณอ่าวไทยและภาคใต้ ทำให้ภาคใต้ตอนล่างมีฝนตกเพิ่มขึ้นและมีฝนตกหนักบางแห่ง

### ภาพเรดาร์กรมอุตุนิยมวิทยา

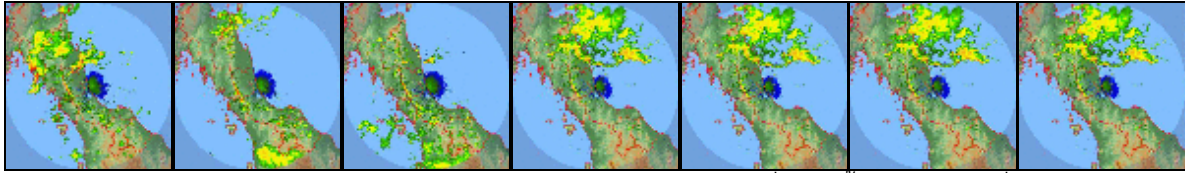
#### สุราษฎร์ธานี



## ภูเก็ต

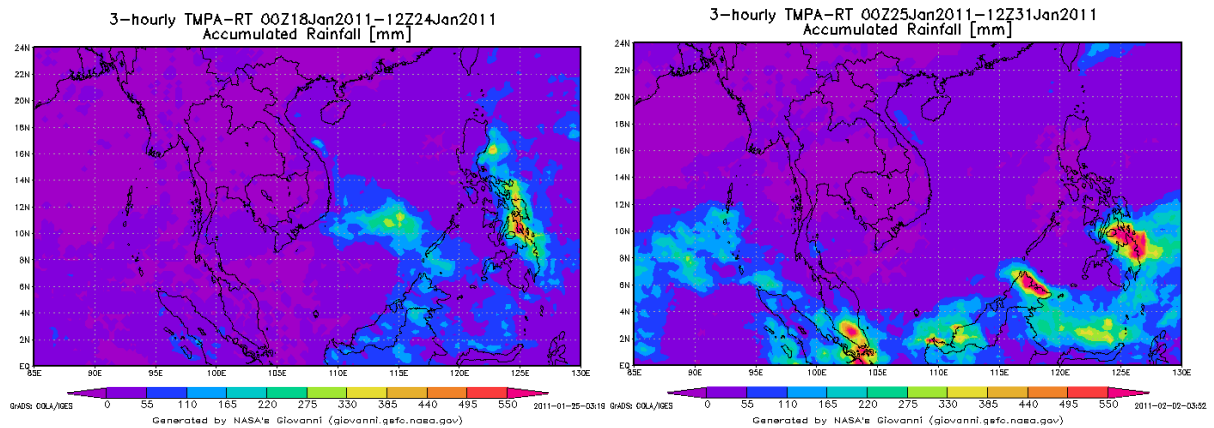
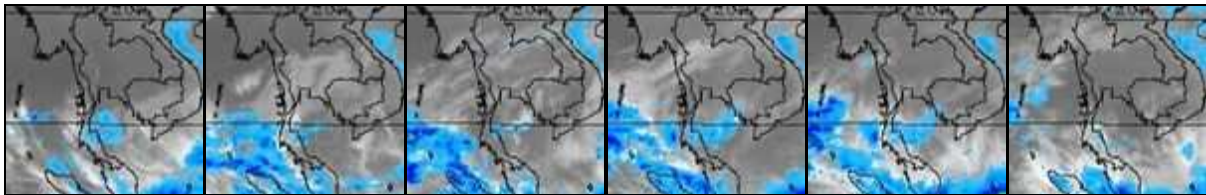


## สงขลา



จากภาพเรดาร์ตรวจอากาศกรมอุตุนิยมวิทยา พบว่าบริเวณภาคใต้มีฝนตกเพิ่มมากขึ้นจากสัปดาห์ที่แล้ว โดยเฉพาะอย่างยิ่งบริเวณภาคใต้ตอนล่างที่มีฝนหนัก

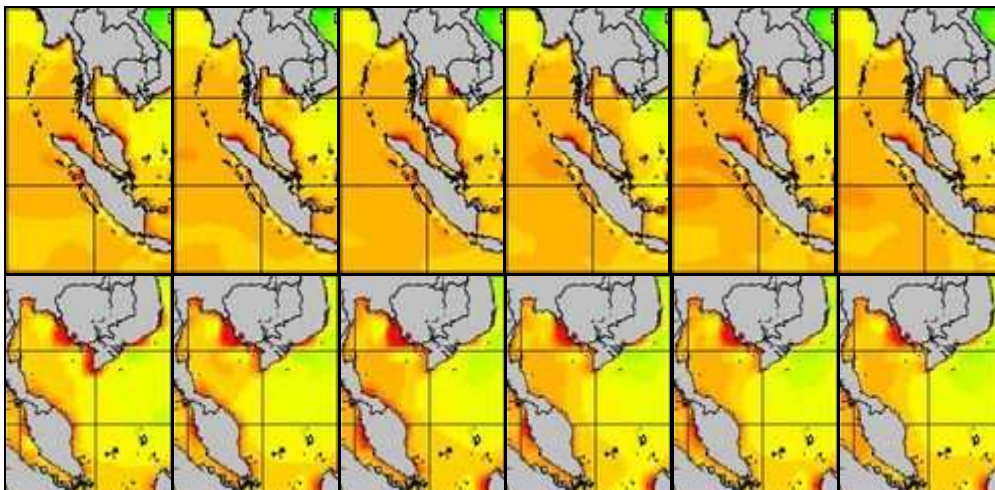
## แผนภาพแสดงปริมาณฝนสะสม



จากแผนภาพแสดงปริมาณฝนสะสมจะเห็นได้ว่าบริเวณภาคใต้มีกลุ่มฝนกระจุกตัวมากบริเวณจังหวัดนครศรีธรรมราชและสุราษฎร์ธานี

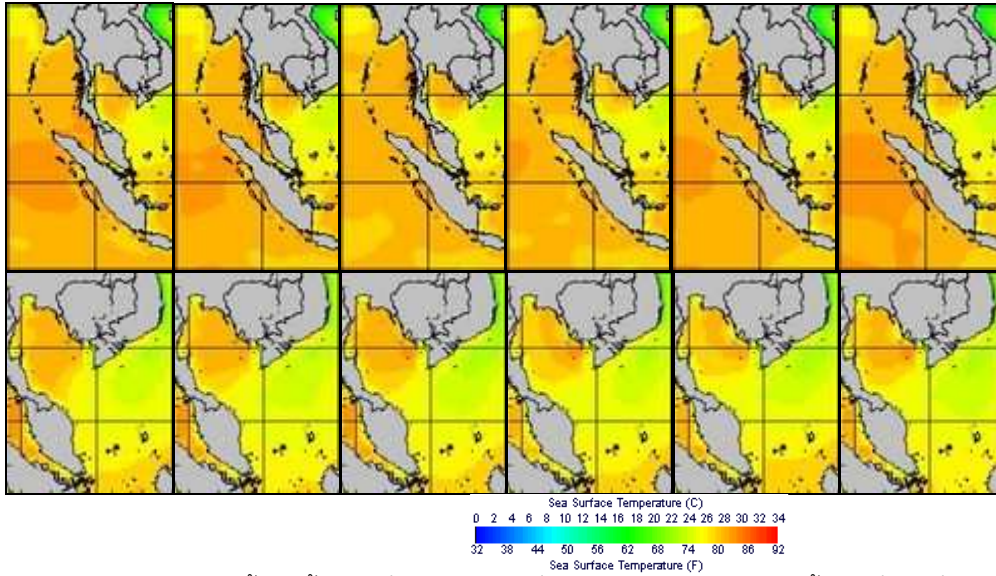
## แผนภาพแสดงอุณหภูมิพื้นผิวน้ำทะเล

สัปดาห์ก่อนหน้า





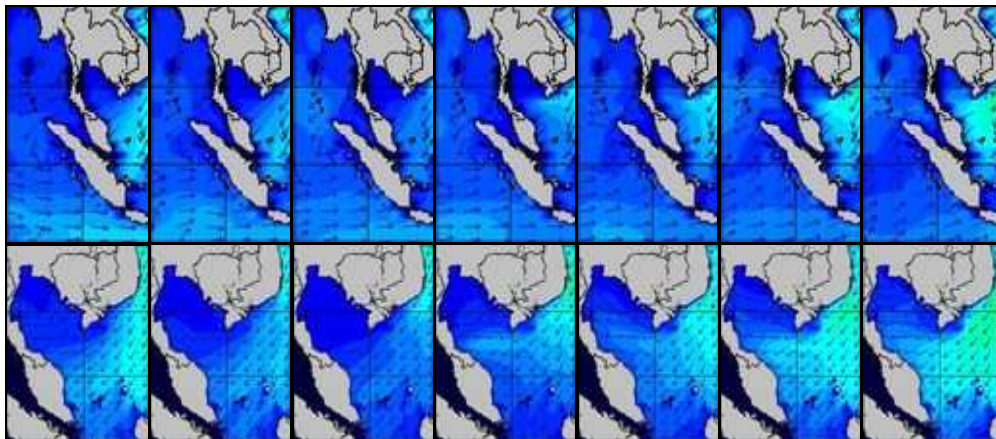
สัปดาห์นี้



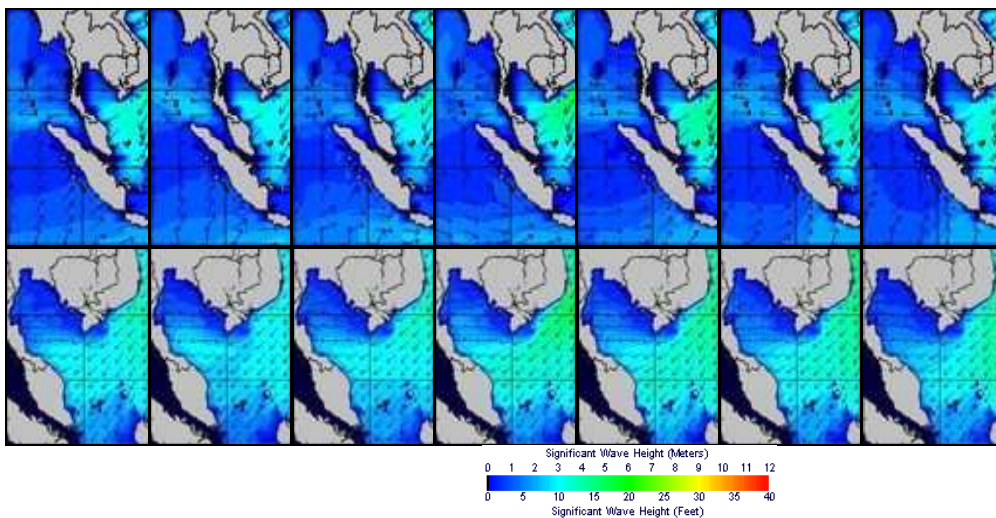
แผนภาพแสดงอุณหภูมิพื้นผิวน้ำทะเลฝั่งอ่าวไทยและฝั่งอันดามัน พบว่าอุณหภูมิทั้งสองฝั่งอยู่ที่ประมาณ 26-28 องศาเซลเซียส โดยฝั่งอ่าวไทยอุณหภูมิต่ำกว่าฝั่งอันดามันเล็กน้อย โดยอุณหภูมิใกล้ชายฝั่งต่ำกว่านอกชายฝั่ง 1-2 องศาเซลเซียส

### แผนภาพแสดงความสูงของคลื่น

สัปดาห์ก่อนหน้า



สัปดาห์นี้



จากแผนภาพแสดงความสูงของคลื่นบริเวณฝั่งอ่าวไทยและฝั่งอันดามัน พบว่าความสูงของคลื่นฝั่งอันดามันอยู่ที่ประมาณ 1-2 เมตร ส่วนฝั่งอ่าวไทยตอนบนความสูงของคลื่นอยู่ที่ประมาณ 1-2 เมตร อ่าวไทยตอนล่างคลื่นสูงประมาณ 2-3 เมตร

## ข้อมูลปริมาณฝน

สัปดาห์นี้ปริมาณฝนในพื้นที่ภาคใต้เพิ่มขึ้นจากสัปดาห์ที่แล้ว โดยมีฝนตกในหลายจังหวัด เช่น สุราษฎร์ธานี นครศรีธรรมราช ภูเก็ต พังงา ยะลา สงขลา กระบี่ เป็นต้น จากการตรวจวัดปริมาณฝนสะสมหนึ่งสัปดาห์ของสถานีตรวจอากาศกรมอุตุนิยมวิทยาพบว่าปริมาณฝนสะสมสูงสุดอยู่ที่สถานีนครศรีธรรมราช นครศรีธรรมราช สกษ. และ สุราษฎร์ธานี สกษ. โดยวัดปริมาณฝนได้ 213.6 , 143.6 และ 112.4 มิลลิเมตร ตามลำดับ

สถานี	ปริมาณฝนสะสมตั้งแต่ต้นปี		เพิ่มขึ้น
	25/1/2554	31/1/2554	
นครศรีธรรมราช	357.8	571.4	213.6
นครศรีธรรมราช สกษ.	452.2	595.8	143.6
สุราษฎร์ธานี สกษ.	210.7	323.1	112.4
สุราษฎร์ธานี	38.5	137.0	98.5
ควาง	126.9	200.6	73.7
เกาะสมุย	202.8	274.5	71.7
ภูเก็ต (ศูนย์ฯ)	13.4	77.0	63.6
ตะกั่วป่า	42.6	85.4	42.8
ยะลา สกษ.	324.0	364.8	40.8
สวี สกษ.	36.2	76.4	40.2
หาดใหญ่	141.4	177.6	36.2
พระแสง สอท.	79.9	113.3	33.4
กระบี่	133.6	165.8	32.2
ระนอง	16.9	46.2	29.3
พัทลุง สกษ.	381.2	398.6	17.4
นราธิวาส	360.8	373.8	13.0
คองหงษ์ สกษ.	106.1	116.9	10.8
ปัตตานี	133.7	144.5	10.8

## ข้อมูลปริมาณน้ำในอ่างเก็บน้ำ

รายงานข้อมูลน้ำในเขื่อนจากกรมชลประทาน ณ วันที่ 31 ม.ค. 54 พบว่า ในช่วงหนึ่งสัปดาห์ที่ผ่านมา ปริมาณน้ำเก็บกักทั่วประเทศอยู่ที่ 46,783 ล้าน ลบ.ม. ซึ่งลดลงจากสัปดาห์ที่แล้ว ( 25 ม.ค. 54) 685 ล้าน ลบ.ม. โดยเขื่อนภูมิพลมีปริมาณน้ำลดลง 192 ล้าน ลบ.ม. ทำให้มีปริมาณน้ำเทียบระดับกักเก็บอยู่ที่ 55% เขื่อนสิริกิติ์ปริมาณน้ำลดลง 165 ล้าน ลบ.ม. ทำให้ปริมาณน้ำเทียบระดับกักเก็บอยู่ที่ 70% และเขื่อนที่มีปริมาณน้ำเทียบระดับกักเก็บต่ำกว่า 40% ที่รณก. ได้แก่ อ่างเก็บน้ำเขื่อนแก่งกระจาน(35%) และอ่างเก็บน้ำเขื่อนปราณบุรี(24%)



อ่างเก็บน้ำ	25/1/2554		31/1/2554		เพิ่มขึ้น/ลดลง	
	ปริมาตรน้ำ (ล้าน ม.3)	% เทียบ รณก.	ปริมาตรน้ำ (ล้าน ม.3)	% เทียบ รณก.	ปริมาตรน้ำ (ล้าน ม.3)	% เทียบ รณก.
ภาคเหนือ						
ภูมิพล (2)	7,663	57	7,471	55	-192	-1.43
สิริกิติ์ (2)	6,795	71	6,630	70	-165	-1.74
แม่จัด	262	99	259	98	-3	-1.13
กิวลม	90	80	89	79	-1	-0.89
แม่กวง	149	57	145	55	-4	-1.52
กิวคองหมา	173	102	171	101	-2	-1.18
แควน้อย	593	77	569	74	-24	-3.27
<b>รวมภาคเหนือ</b>	<b>15,725</b>	<b>64</b>	<b>15,334</b>	<b>62</b>	<b>-391</b>	<b>-1.66</b>
ภาคตะวันออกเฉียงเหนือ						
ลำปาว	1,043	73	1,013	71	-30	-2.10
ลำตะคอง	309	98	306	97	-3	-0.96
ลำพระเพลิง	106	96	106	96	0	0.00
น้ำจูน	280	54	271	52	-9	-1.73
อุบลรัตน์ (2)	1,898	78	1,836	75	-62	-2.74
สิรินธร (2)	1,357	69	1,339	68	-18	-0.92
จุฬารัตน์ (2)	130	79	124	76	-6	-3.66
ห้วยหลวง	91	77	86	73	-5	-4.24
น้ำพุง (2)	114	81	114	81	0	0.00
ลำแซะ	234	85	228	83	-6	-2.18
<b>รวมภาคตะวันออกเฉียงเหนือ</b>	<b>5,757</b>	<b>74</b>	<b>5,616</b>	<b>72</b>	<b>-141</b>	<b>-1.86</b>
ภาคกลาง						
ป่าสักฯ	639	67	611	64	-28	-2.92
กระเสียว	248	103	247	103	-1	-0.42
ทับเสลา	100	63	88	55	-12	-7.50
<b>รวมภาคกลาง</b>	<b>987</b>	<b>73</b>	<b>946</b>	<b>70</b>	<b>-41</b>	<b>-3.01</b>
ภาคตะวันตก						
ศรีนครินทร์ (2)	13,993	79	13,949	79	-44	-0.25
วชิราลงกรณ (2)	4,461	50	4,397	50	-64	-0.72
<b>รวมภาคตะวันตก</b>	<b>18,454</b>	<b>69</b>	<b>18,346</b>	<b>69</b>	<b>-108</b>	<b>-0.41</b>
ภาคตะวันออก						
บางพระ	89	76	88	75	-1	-0.85
หนองปลาไหล	141	86	137	84	-4	-2.44
คลองสิียด	297	71	292	70	-5	-1.19
คลองท่าด่าน	159	71	148	66	-11	-4.91



อ่างเก็บน้ำ	25/1/2554		31/1/2554		เพิ่มขึ้น/ลดลง	
	ปริมาณน้ำ (ล้าน ม.3)	% เทียบ รณก.	ปริมาณน้ำ (ล้าน ม.3)	% เทียบ รณก.	ปริมาณน้ำ (ล้าน ม.3)	% เทียบ รณก.
ประแสร์	222	90	218	88	-4	-1.61
รวมภาคตะวันออกเฉียงเหนือ	908	77	883	75	-25	-2.13
ภาคใต้						
แก่งกระจาน	250	35	247	35	-3	-0.42
ปราณบุรี	87	25	85	24	-2	-0.58
รัชชประภา (2)	3,962	70	3,965	70	3	0.05
บางยาง (2)	1,338	92	1,361	94	23	1.58
รวมภาคใต้	5,637	69	5,658	69	21	0.26
รวมทั้งประเทศ	47,468	68	46,783	67	-685	-1.00

