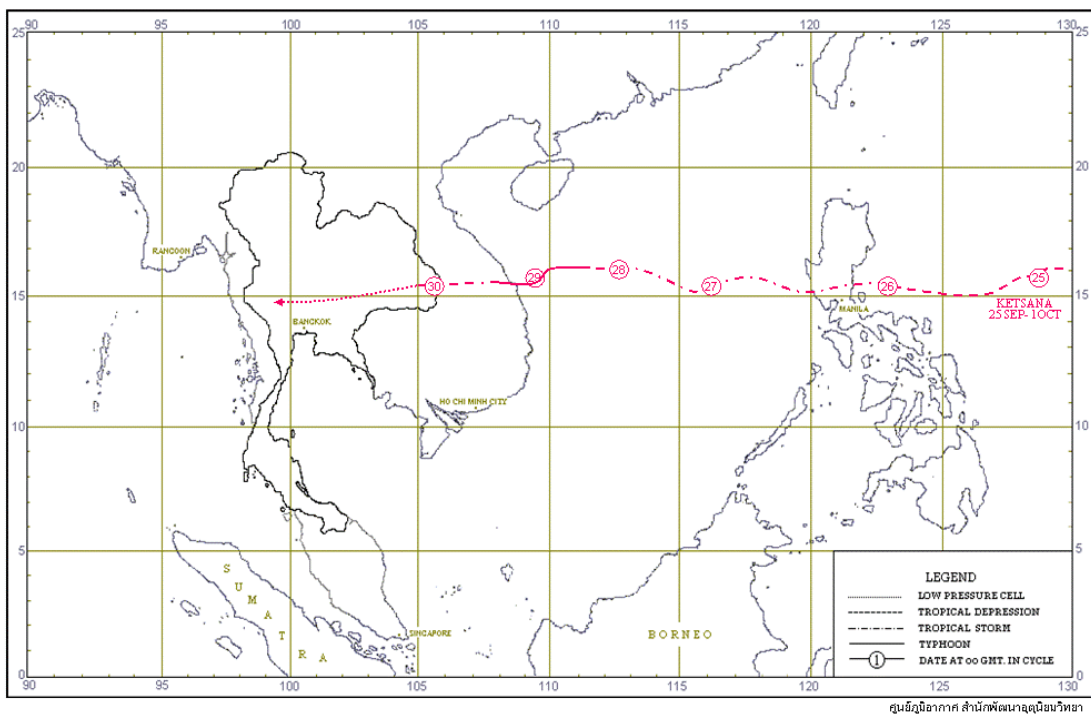




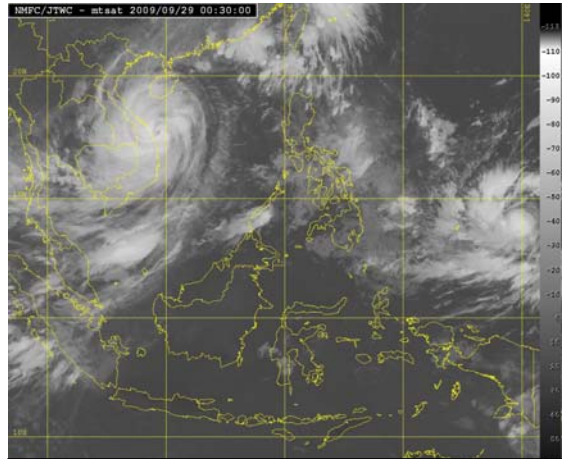
## ไต้ฝุ่น “กิสนา (กฤษณา)” (KETSANA 0916)

พายุหมุนเขตร้อนลูกนี้เป็นพายุลูกแรกในปี 2552 ที่เคลื่อนเข้าสู่ประเทศไทย โดยเริ่มจากหย่อมความกดอากาศต่ำในมหาสมุทรแปซิฟิกด้านตะวันตกได้ทวีกำลังแรงขึ้นเป็นพายุดีเปรสชัน เมื่อตอนค่ำวันที่ 25 กันยายน บริเวณละติจูด 16.0 องศาเหนือ ลองจิจูด 129.5 องศาตะวันออก จากนั้นพายุนี้เคลื่อนตัวทางตะวันตก พร้อมกับทวีกำลังแรงขึ้นเป็นพายุโซนร้อนในช่วงเช้าของวันที่ 26 กันยายน บริเวณละติจูด 15.6 องศาเหนือ ลองจิจูด 123.0 องศาตะวันออก และยังคงเคลื่อนตัวทางตะวันตกผ่านตอนกลางของเกาะลูซอน ประเทศฟิลิปปินส์ลงสู่ทะเลจีนใต้ตอนกลางและทวีกำลังแรงขึ้นอีกเป็นลำดับ โดยเมื่อเวลา 13.00 น.วันที่ 28 กันยายน ได้ทวีกำลังแรงขึ้นเป็นไต้ฝุ่น บริเวณละติจูด 16.0 องศาเหนือ ลองจิจูด 111.9 องศาตะวันออก และมีกำลังแรงสูงสุดเมื่อเวลา 07.00 น. ของวันที่ 29 กันยายน ขณะมีศูนย์กลางที่ละติจูด 15.5 องศาเหนือ ลองจิจูด 109.4 องศาตะวันออก โดยมีความเร็วลมสูงสุดใกล้ศูนย์กลางประมาณ 140 กิโลเมตรต่อชั่วโมง แล้วเคลื่อนตัวทางทิศตะวันตกขึ้นฝั่งเมืองดานัง ประเทศเวียดนามเมื่อเวลา 16.00 น.ของวันเดียวกัน จากนั้นได้อ่อนกำลังลงเป็นพายุโซนร้อน แล้วเคลื่อนตัวผ่านประเทศลาวพร้อมกับอ่อนกำลังลงเป็นพายุดีเปรสชัน และเคลื่อนเข้าสู่ภาคตะวันออกเฉียงเหนือของประเทศไทยบริเวณอำเภอโขงเจียม จังหวัดอุบลราชธานี เมื่อเวลา 07.00 น. ของวันที่ 30 กันยายน แล้วปกคลุมบริเวณดังกล่าวอยู่ระยะหนึ่งจนเมื่อเวลา 04.00 น.วันที่ 1 ตุลาคมพายุนี้ได้อ่อนกำลังลงเป็นหย่อมความกดอากาศต่ำกำลังแรงปกคลุมบริเวณจังหวัดอุบลราชธานี และศรีสะเกษ ด้วยเหตุที่หย่อมความกดอากาศต่ำนี้วางตัวอยู่ในแนวของร่องความกดอากาศต่ำที่พาดภาคเหนือตอนล่าง ภาคกลาง ภาคตะวันออก และภาคตะวันออกเฉียงเหนือตอนล่าง จึงเคลื่อนตัวตามแนวร่องความกดอากาศต่ำผ่านจังหวัดสุรินทร์ บุรีรัมย์ ลพบุรี สระบุรีและกาญจนบุรี ตามลำดับ



เส้นทางเดินพายุหมุนเขตร้อนที่เข้าสู่ประเทศไทย ปี 2552

อิทธิพลของพายุลูกนี้ทำให้เกิดความเสียหายในประเทศฟิลิปปินส์ เวียดนาม ลาวและไทย โดยเฉพาะประเทศฟิลิปปินส์มีฝนตกรุนแรงที่สุดในรอบ 40 ปีในกรุงมะนิลาและพื้นที่ใกล้เคียงบนเกาะลูซอน ทำให้มีน้ำท่วมสูงและดินถล่มในหลายพื้นที่มีผู้เสียชีวิต 240 ราย ไร้อาศัย 380,000 คน (คมชัดลึก, 29 ก.ย. 2552) และประเทศเวียดนามมีลมกระโชกแรงกับน้ำท่วมบริเวณตอนกลางของประเทศ ทำให้มีผู้เสียชีวิต 92 ราย ประชาชน 170,000 คนต้องอพยพจากที่อยู่อาศัย (MCOT NEWS, 1 ต.ค. 2552) ส่วนประเทศลาวมีฝนตกหนักและน้ำท่วมหลายพื้นที่ในจังหวัดทางตอนใต้และตอนกลางของประเทศ



ภาพถ่ายดาวเทียมแสดงศูนย์กลางของไต้ฝุ่น "กิสนา" ขณะมีกำลังแรงสูงสุดเมื่อเวลา 07.00 น. วันที่ 29 ก.ย.

สำหรับประเทศไทยมีการกระจายของฝนเพิ่มขึ้นกับมีฝนหนักถึงหนักมากบางพื้นที่โดยเฉพาะบริเวณภาคตะวันออกเฉียงเหนือและภาคกลาง โดยมีน้ำท่วมบริเวณจังหวัดอุบลราชธานีและศรีสะเกษในวันที่ 29 กันยายน สำหรับฝนหนักมากตามภาคต่างๆในช่วงนี้ มีรายงานดังนี้

**วันที่ 29 กันยายน**

|                       |               |           |   |
|-----------------------|---------------|-----------|---|
| ภาคตะวันออกเฉียงเหนือ | จ.มุกดาหาร    | 103.2 มม. | ที่ อ.หนองสูง                               |
|                       | จ.อุบลราชธานี | 95.2 มม.  | ที่ อ.ม่วงสามสิบ                            |
|                       |               | 92.0 มม.  | ที่ อ.น้ำยืน                                |
|                       |               | 114.9 มม. | ที่ อ.บุญศรี                                |
|                       |               | 103.0 มม. | ที่ สถานีวิจัยทดสอบพันธุ์สัตว์ อ.เมือง      |
|                       |               | 127.2 มม. | ที่ อ.นาจะหลวย                              |
|                       |               | 100.8 มม. | ที่ อ.สำโรง                                 |
|                       |               | 92.8 มม.  | ที่ ศูนย์อุตุนิยมวิทยาภาคตะวันออกเฉียงเหนือ |

**วันที่ 30 กันยายน**

|                       |              |              |   |
|-----------------------|--------------|--------------|---|
| ภาคตะวันออกเฉียงเหนือ | จ.นครราชสีมา | 101.0 มม.    | ที่ อ.แก้งสนามนาง                           |
|                       | จ.บุรีรัมย์  | 92.0 มม.     | ที่ อ.ประโคนชัย                             |
|                       |              | 95.5 มม.     | ที่ อ.พลับพลาชัย                            |
|                       |              | 90.5 มม.     | ที่ อ.โนนดินแดง                             |
| จ.ยโสธร               | 105.0 มม.    | ที่ อ.กุดชุม |   |
|                       | 102.9 มม.    | ที่ อ.ค้อวัง |   |
| ภาคกลาง               | จ.สุพรรณบุรี | 92.9 มม.     | ที่ สถานีวิจัยและทดสอบพันธุ์สัตว์สุพรรณบุรี |

**วันที่ 1 ตุลาคม**

|                       |       |           |   |
|-----------------------|-------|-----------|---|
| ภาคตะวันออกเฉียงเหนือ | จ.เลย | 100.5 มม. | ที่ อุทยานแห่งชาติภูกระดึง                |
|                       |       | 183.5 มม. | ที่ เขตรักษาพันธุ์สัตว์ป่าภูหลวง อ.ภูหลวง |

หมายเหตุ : 1.ชื่อพายุ กิสนา (กฤษณา) เป็นชื่อพายุที่ตั้งโดยประเทศสาธารณรัฐประชาธิปไตยประชาชนลาว หมายถึงชื่อต้นไม้  
 2.ข้อมูลภัยธรรมชาติเป็นเพียงรายงานเบื้องต้น

ศูนย์ภูมิอากาศ สำนักพัฒนาอุตุนิยมวิทยา  
 กรมอุตุนิยมวิทยา กระทรวงเทคโนโลยีสารสนเทศและการสื่อสาร  
 2 ต.ค. 2552