

รายงานการติดตามพื้นที่น้ำท่วม ปี 2555 โดยใช้ข้อมูลจากดาวเทียม RADARSAT-1

บันทึกภาพวันที่ 17 ตุลาคม 2555 เวลา 18.23 น.

บริเวณบางส่วนของจังหวัดสุพรรณบุรี พระนครศรีอยุธยา นครสวรรค์ นครปฐม ปราชินบุรี ฉะเชิงเทรา

พิจิตร ลพบุรี พิษณุโลก นครนายก อ่างทอง สิงห์บุรี ปทุมธานี ชัยนาท สระบุรี ชลบุรี นนทบุรี

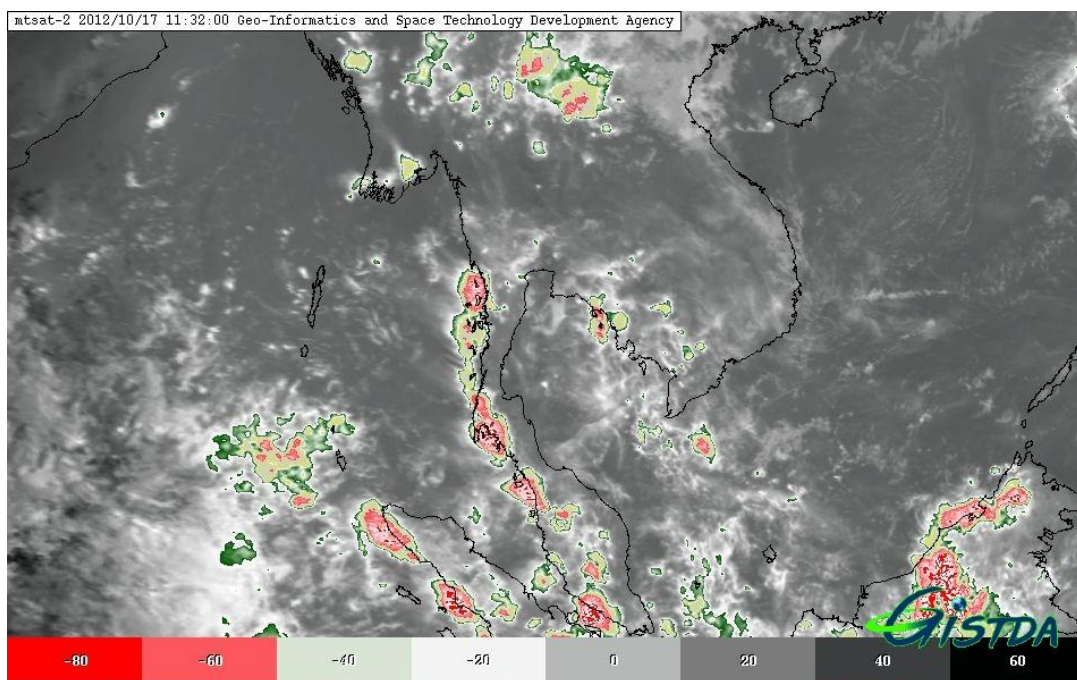
สมุทรปราการ ราชบุรี กรุงเทพมหานคร อุทัยธานี และเพชรบูรณ์

สำนักงานพัฒนาเทคโนโลยีอวกาศและภูมิสารสนเทศ (องค์การมหาชน): สทอภ.

กระทรวงวิทยาศาสตร์และเทคโนโลยี

การดำเนินการติดตามพื้นที่น้ำท่วม ปี 2555 ของ สทอภ. โดยใช้ข้อมูลจากดาวเทียม RADARSAT-1 บันทึกภาพวันที่ 17 ตุลาคม 2555 เวลา 18.23 น. โดยสรุปดังนี้

กรมอุตุนิยมวิทยาได้รายงานสภาพอากาศประจำวันวันที่ 17 ตุลาคม 2555 เวลา 16.00 น. ว่าบริเวณความกดอากาศสูงกำลังปานกลางจากประเทศจีนได้แผ่ลงมาปกคลุมภาคตะวันออกเฉียงเหนือตอนบนของประเทศไทยและทะเลจีนใต้แล้ว ทำให้ภาคตะวันออกเฉียงเหนือจะมีอุณหภูมิลดลง 1-2 องศา ส่วนภาคเหนือ ภาคกลาง และภาคตะวันออกจะมีฝนฟ้าคะนองเกิดขึ้น และอุณหภูมิลดลงในระยะต่อไป สำหรับลมตะวันออกเฉียงใต้พัดนำความชื้นจากทะเลจีนใต้ และอ่าวไทยเข้ามาปกคลุมภาคใต้ ทำให้ภาคใต้มีฝนกระจาย และมีฝนตกหนักบางแห่งในระยะนี้



ภาพที่ 1 ข้อมูลจากดาวเทียม MTSAT-2 แสดงสภาพอากาศ ณ วันที่ 17 ตุลาคม 2555 เวลา 18.34 น.

ที่มา : <http://eo.eoc.gistda.or.th/>

ในการนี้ สทอภ. ได้ดำเนินการรับสัญญาณข้อมูลจากดาวเทียม RADARSAT-1 บันทึกภาพวันที่ 17 ตุลาคม 2555 เวลา 18.23 น. ทำการวิเคราะห์พื้นที่น้ำท่วม บริเวณบางส่วนของจังหวัดสุพรรณบุรี พระนครศรีอยุธยา นครสวรรค์ นครปฐม ปราจีนบุรี ฉะเชิงเทรา พิจิตร ลพบุรี พิษณุโลก นครนายก อ่างทอง สิงห์บุรี ปทุมธานี ชัยนาท สระบุรี ชลบุรี นนทบุรี สมุทรปราการ ราชบุรี กรุงเทพมหานคร อุทัยธานี เพชรบูรณ์ ดังตารางที่ 1 และภาพที่ 2 สามารถสรุปสถานการณ์พื้นที่น้ำท่วมได้ดังนี้

**จังหวัดสุพรรณบุรี** พบพื้นที่น้ำท่วมบริเวณอำเภอบางปลาม้า สองพี่น้อง เมืองสุพรรณบุรี อุทอง เดิมบางนางบวช ศรีประจันต์ และสามชุก ตามลำดับ

**จังหวัดพระนครศรีอยุธยา** พบพื้นที่น้ำท่วมบริเวณบางซ้าย เสนา ผักไห่ บางบาล ลาดบัวหลวง บางไทร มหาราช บางปะหัน บางปะอิน วังน้อย นครหลวง บ้านแพรก พระนครศรีอยุธยา อุทัยและภาชี ตามลำดับ

**จังหวัดนครสวรรค์** พบพื้นที่น้ำท่วมบริเวณอำเภอชุมแสง ท่าตะโก ตาคลี เมืองนครสวรรค์ โกรกพระ แก้วเลี้ยว พยุหะคีรี และบรรพตพิสัย ตามลำดับ

**จังหวัดนครปฐม** พบพื้นที่น้ำท่วมบริเวณอำเภอบางเลน กำแพงแสน ดอนตูม นครชัยศรี พุทธมณฑล สามพราน และเมืองนครปฐม ตามลำดับ

**จังหวัดปราจีนบุรี** พบพื้นที่น้ำท่วมบริเวณอำเภอบ้านสร้าง ศรีมโหสถ เมืองปราจีนบุรี ศรีมหาโพธิ ประจันตคาม และกบินทร์บุรี ตามลำดับ

**จังหวัดฉะเชิงเทรา** พบพื้นที่น้ำท่วมบริเวณอำเภอราชสาส์น พนมสารคาม บางน้ำเปรี้ยว บางคล้า เมืองฉะเชิงเทรา คลองเขื่อน บ้านโพธิ์ แปลงยาว และบางปะกง ตามลำดับ

**จังหวัดพิจิตร** พบพื้นที่น้ำท่วมบริเวณอำเภอบางมูลนาก โพธิ์ประทับช้าง สามง่าม เมืองพิจิตร ตะพานหิน โพทะเล บึงนาราง วชิรบุรี สากเหล็ก และวังทรายพูน ตามลำดับ

**จังหวัดลพบุรี** พบพื้นที่น้ำท่วมบริเวณอำเภอเมืองลพบุรี ท่าวัง บ้านหมี่ และโคกสำโรง ตามลำดับ

**จังหวัดพิษณุโลก** พบพื้นที่น้ำท่วมบริเวณอำเภอ บางระกำ บางกระทุ่ม เมืองพิษณุโลก และวังทอง ตามลำดับ

**จังหวัดนครนายก** พบพื้นที่น้ำท่วมบริเวณอำเภอองครักษ์ บ้านนา และเมืองนครนายก ตามลำดับ

**จังหวัดอ่างทอง** พบพื้นที่น้ำท่วมบริเวณอำเภอวิเศษชัยชาญ ป่าโมก เมืองอ่างทอง โพธิ์ทอง ไซโย แสงหา และสามโก้ ตามลำดับ

**จังหวัดสิงห์บุรี** พบพื้นที่น้ำท่วมบริเวณอำเภออินทร์บุรี เมืองสิงห์บุรี ค่ายบางระจัน บางระจัน และพรหมบุรี ตามลำดับ

**จังหวัดปทุมธานี** พบพื้นที่น้ำท่วมบริเวณอำเภอลาดหลุมแก้ว หนองเสือ เมืองปทุมธานี สามโคก ลำลูกกา และคลองหลวง ตามลำดับ

**จังหวัดชัยนาท** พบพื้นที่น้ำท่วมบริเวณอำเภอสรรพยา สรรคบุรี หันคา และเมืองชัยนาท ตามลำดับ

**จังหวัดสระบุรี** พบพื้นที่น้ำท่วมบริเวณอำเภอดอนพุด หนองโดน วิหารแดง บ้านหมอ และหนองแค ตามลำดับ

**จังหวัดชลบุรี** พบพื้นที่น้ำท่วมบริเวณอำเภอพนสนิมคม และพานทอง ตามลำดับ

**จังหวัดนนทบุรี** พบพื้นที่น้ำท่วมบริเวณอำเภอไทยน้อย บางบัวทอง บางใหญ่ และปากเกร็ด ตามลำดับ

**จังหวัดสมุทรปราการ** พบพื้นที่น้ำท่วมบริเวณอำเภอบางบ่อและบางเสาธง ตามลำดับ

**จังหวัดราชบุรี** พบพื้นที่น้ำท่วมบริเวณอำเภอโพธาราม บางแพ และเมืองราชบุรี ตามลำดับ

**จังหวัดกรุงเทพมหานคร** พบพื้นที่น้ำท่วมบริเวณเขตหนองจอก

**จังหวัดอุทัยธานี** พบพื้นที่น้ำท่วมบริเวณอำเภอเมืองอุทัยธานี

**จังหวัดเพชรบูรณ์** พบพื้นที่น้ำท่วมบริเวณอำเภอเมืองเพชรบูรณ์ และหนองไผ่ ตามลำดับ

พื้นที่ราบต่ำ พื้นที่เกษตรกรรม และแหล่งชุมชนในบางพื้นที่ บริเวณริมแม่น้ำสายหลักและลำน้ำย่อย ทั้งนี้ประชาชนทั่วไปสามารถตรวจสอบพื้นที่ดังกล่าวจากแผนที่น้ำท่วมจากข้อมูลจากดาวเทียมที่เว็บไซต์ <http://flood.gistda.or.th>, [www.gistda.or.th](http://www.gistda.or.th)

ตารางที่ 1 พื้นที่น้ำท่วมและจำนวนครัวเรือนที่อยู่ในบริเวณบางส่วนของจังหวัดสุพรรณบุรี พระนครศรีอยุธยา นครสวรรค์ นครปฐม ปราจีนบุรี ฉะเชิงเทรา พิจิตร ลพบุรี พิษณุโลก นครนายก อ่างทอง สิงห์บุรี ปทุมธานี ชัยนาท สระบุรี ชลบุรี นนทบุรี สมุทรปราการ ราชบุรี กรุงเทพมหานคร อุทัยธานี และเพชรบูรณ์

เนื้อที่น้ำท่วมจำแนกรายอำเภอ			
จังหวัด	อำเภอ	พื้นที่น้ำท่วม(ไร่)	หลังคาเรือน (หลัง)
สุพรรณบุรี	บางปลาม้า	145,989	287
	สองพี่น้อง	97,320	313
	เมืองสุพรรณบุรี	49,197	111
	อู่ทอง	49,073	59
	เดิมบางนางบวช	1,645	-
	ศรีประจันต์	129	-
	สามชุก	86	-
สุพรรณบุรี รวม		343,439	770
พระนครศรีอยุธยา	บางซ้าย	57,797	149
	เสนา	56,188	66
	ผักไห่	46,186	197
	บางบาล	21,904	4
	ลาดบัวหลวง	18,530	19
	บางไทร	15,854	5
	มหาราช	11,627	-
	บางปะหัน	8,375	-
	บางปะอิน	8,366	2
	วังน้อย	8,026	-
	นครหลวง	7,631	-
	บ้านแพรก	2,561	-
	พระนครศรีอยุธยา	2,154	-
	ท่าเรือ	2,042	1
	อุทัย	1,732	-

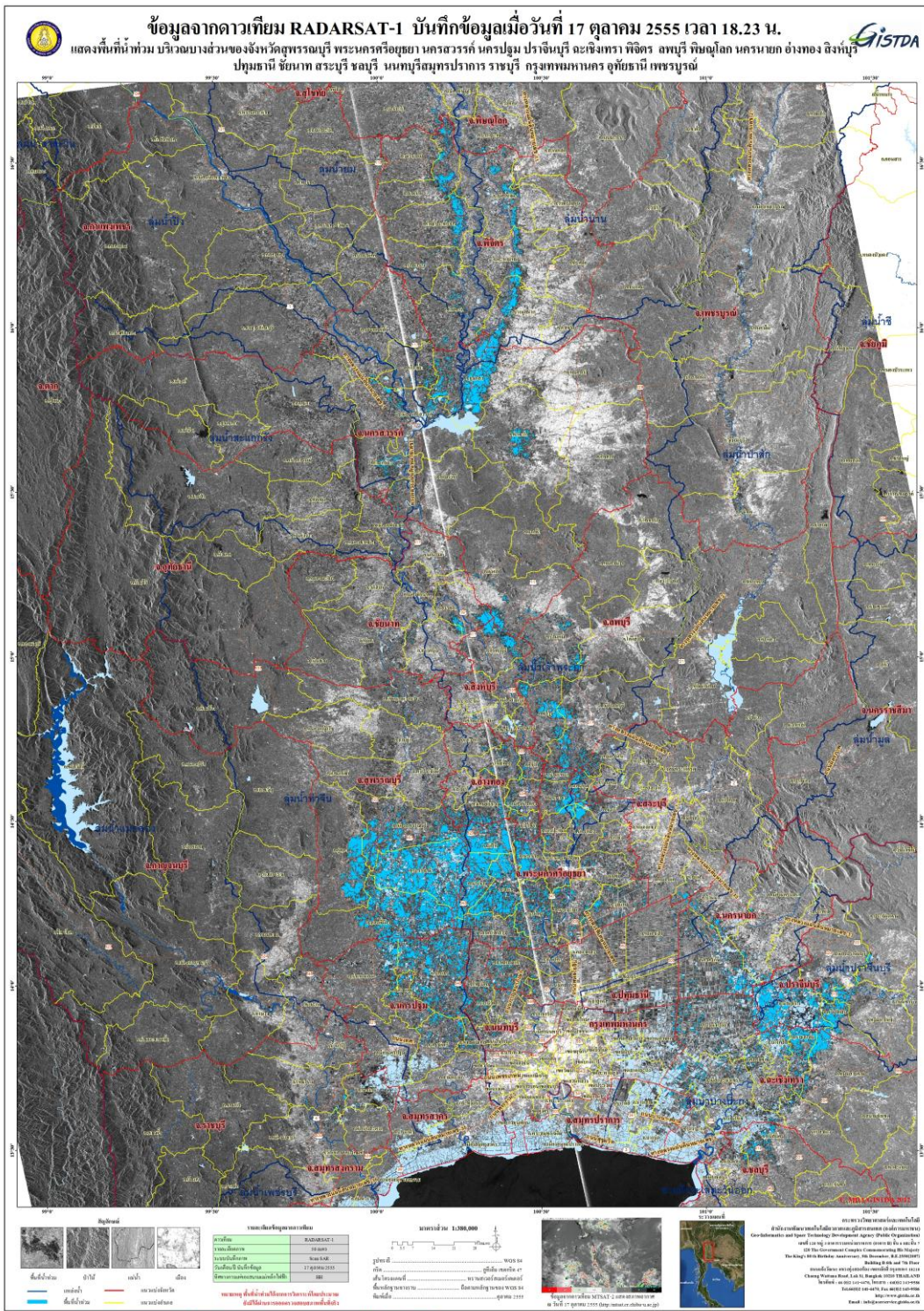
เนื้อที่น้ำท่วมจำแนกรายอำเภอ			
จังหวัด	อำเภอ	พื้นที่น้ำท่วม(ไร่)	หลังคาเรือน (หลัง)
	ภาษี	532	-
<b>พระนครศรีอยุธยา รวม</b>		<b>269,505</b>	<b>443</b>
<b>นครสวรรค์</b>	ชุมแสง	74,335	35
	ท่าตะโก	15,207	-
	ตากลี	10,366	2
	เมืองนครสวรรค์	9,546	5
	โกรกพระ	5,130	-
	เก้าเลี้ยว	3,001	-
	พยุหะคีรี	765	1
	บรรพตพิสัย	456	-
<b>นครสวรรค์ รวม</b>		<b>118,806</b>	<b>43</b>
<b>นครปฐม</b>	บางเลน	74,714	173
	กำแพงแสน	14,299	94
	ดอนตูม	8,736	11
	นครชัยศรี	8,179	15
	พุทธมณฑล	2,349	-
	สามพราน	64	-
	เมืองนครปฐม	32	-
<b>นครปฐม รวม</b>		<b>108,373</b>	<b>293</b>
<b>ปราจีนบุรี</b>	บ้านสร้าง	64,563	28
	ศรีมโหสถ	20,624	2
	เมืองปราจีนบุรี	10,862	-
	ศรีมหาโพธิ	8,561	-
	ประจันตคาม	2,226	-
	กบินทร์บุรี	513	-
<b>ปราจีนบุรี รวม</b>		<b>107,349</b>	<b>30</b>
<b>ฉะเชิงเทรา</b>	ราชสาส์น	25,993	3
	พนมสารคาม	21,133	1
	บางน้ำเปรี้ยว	13,828	1
	บางคล้า	12,248	28

เนื้อที่น้ำท่วมจำแนกรายอำเภอ			
จังหวัด	อำเภอ	พื้นที่น้ำท่วม(ไร่)	หลังคาเรือน (หลัง)
	เมืองฉะเชิงเทรา	9,345	3
	คลองเขื่อน	2,613	2
	บ้านโพธิ์	2,210	1
	แปลงยาว	1,146	2
	บางปะกง	357	-
<b>ฉะเชิงเทรา รวม</b>		<b>88,873</b>	<b>41</b>
พิจิตร	บางมูลนาก	24,903	7
	โพธิ์ประทับช้าง	15,689	3
	สามง่าม	15,162	5
	เมืองพิจิตร	13,438	3
	ตะพานหิน	8,632	-
	โพทะเล	5,398	6
	บึงนาราง	1,128	-
	วชิรบุรี	931	1
	สากเหล็ก	172	-
	วังทรายพูน	130	-
<b>พิจิตร รวม</b>		<b>85,583</b>	<b>25</b>
ลพบุรี	เมืองลพบุรี	20,545	1
	ท่าม่วง	18,783	1
	บ้านหมี่	9,274	-
	โคกสำโรง	1,259	-
<b>ลพบุรี รวม</b>		<b>49,861</b>	<b>2</b>
พิษณุโลก	บางระกำ	26,028	26
	บางกระทุ่ม	1,021	1
	เมืองพิษณุโลก	736	9
	วังทอง	433	-
<b>พิษณุโลก รวม</b>		<b>28,218</b>	<b>36</b>
นครนายก	องครักษ์	19,796	1
	บ้านนา	4,536	-
	เมืองนครนายก	3,659	-

เนื้อที่น้ำท่วมจำแนกรายอำเภอ			
จังหวัด	อำเภอ	พื้นที่น้ำท่วม(ไร่)	หลังคาเรือน (หลัง)
นครนายก รวม		27,991	1
อ่างทอง	วิเศษชัยชาญ	13,103	4
	ป่าโมก	3,436	2
	เมืองอ่างทอง	3,081	-
	โพธิ์ทอง	2,602	-
	ไชโย	1,415	-
	แสวงหา	678	-
	สามโก้	30	-
อ่างทอง รวม		24,345	6
สิงห์บุรี	อินทร์บุรี	17,507	1
	เมืองสิงห์บุรี	1,376	-
	ค่ายบางระจัน	550	-
	บางระจัน	265	-
	พรหมบุรี	163	-
สิงห์บุรี รวม		19,861	1
ปทุมธานี	ลาดหลุมแก้ว	12,663	6
	หนองเสือ	1,296	-
	เมืองปทุมธานี	699	1
	สามโคก	620	-
	ลำลูกกา	255	-
	คลองหลวง	69	-
ปทุมธานี รวม		15,602	7
ชัยนาท	สรรพยา	11,646	-
	สรรคบุรี	2,348	-
	หันคา	321	-
	เมืองชัยนาท	199	-
ชัยนาท รวม		14,514	-
สระบุรี	ดอนพุด	7,975	-
	หนองโดน	2,350	-
	วิหารแดง	2,291	-

เนื้อที่น้ำท่วมจำแนกรายอำเภอ			
จังหวัด	อำเภอ	พื้นที่น้ำท่วม(ไร่)	หลังคาเรือน (หลัง)
	บ้านหมอ	1,235	-
	หนองแค	202	-
สระบุรี รวม		14,053	-
ชลบุรี	พนัสนิคม	9,891	12
	พานทอง	759	-
ชลบุรี รวม		10,650	12
นนทบุรี	ไทรน้อย	6,218	3
	บางบัวทอง	1,393	-
	บางใหญ่	724	-
	ปากเกร็ด	424	-
นนทบุรี รวม		8,759	3
สมุทรปราการ	บางป่อ	2,583	-
	บางเสาธง	184	1
สมุทรปราการ รวม		2,767	1
ราชบุรี	โพธาราม	1,455	18
	บางแพ	664	2
	เมืองราชบุรี	621	-
ราชบุรี รวม		2,740	20
กรุงเทพมหานคร	หนองจอก	2,043	-
กรุงเทพมหานคร รวม		2,043	-
อุทัยธานี	เมืองอุทัยธานี	605	1
อุทัยธานี รวม		605	1
เพชรบูรณ์	เมืองเพชรบูรณ์	123	-
	หนองไผ่	69	-
เพชรบูรณ์ รวม		192	-
รวมทั้งหมด		1,344,129	1,735

\*หมายเหตุ: พื้นที่โดยประมาณจากการวิเคราะห์ข้อมูลจากดาวเทียม RADARSAT-1



ภาพที่ 2 พื้นที่น้ำท่วม (สีฟ้า) จากการวิเคราะห์ข้อมูลจากดาวเทียม RADARSAT-1 บันทึกภาพวันที่ 17 ตุลาคม 2555 เวลา 18.23 น. บริเวณบางส่วนของจังหวัดสุพรรณบุรี พระนครศรีอยุธยา นครสวรรค์ นครปฐม ปราจีนบุรี ฉะเชิงเทรา พิจิตร ลพบุรี พิษณุโลก นครนายก อ่างทอง สิงห์บุรี ปทุมธานี ชัยนาท สระบุรี ชลบุรี นนทบุรีสมุทรปราการ ราชบุรี กรุงเทพมหานคร อุทัยธานี และเพชรบูรณ์



## เอกสารอ้างอิง

กรมอุตุนิยมวิทยา. พยากรณ์อากาศประจำวันที ประจำวันที่ 17 ตุลาคม 2555 เวลา 18.23 น.

แหล่งที่มา: [http://tmd.go.th/daily\\_forecast](http://tmd.go.th/daily_forecast) 17 ตุลาคม 2555

สำนักงานพัฒนาเทคโนโลยีอวกาศและภูมิสารสนเทศ (องค์การมหาชน). 2555. TeraCat & trade Satellite Data

Catalog. แหล่งที่มา: [http://mscweb.kishou.go.jp/sat\\_dat/img/reg/sat\\_img.htm](http://mscweb.kishou.go.jp/sat_dat/img/reg/sat_img.htm)

วันที่ 17 ตุลาคม 2555

สำนักงานพัฒนาเทคโนโลยีอวกาศและภูมิสารสนเทศ (องค์การมหาชน). 2555. ข้อมูลจากดาวเทียม RADARSAT-1

บันทึกภาพวันที่ 17 ตุลาคม 2555 เวลา 18.23 น.