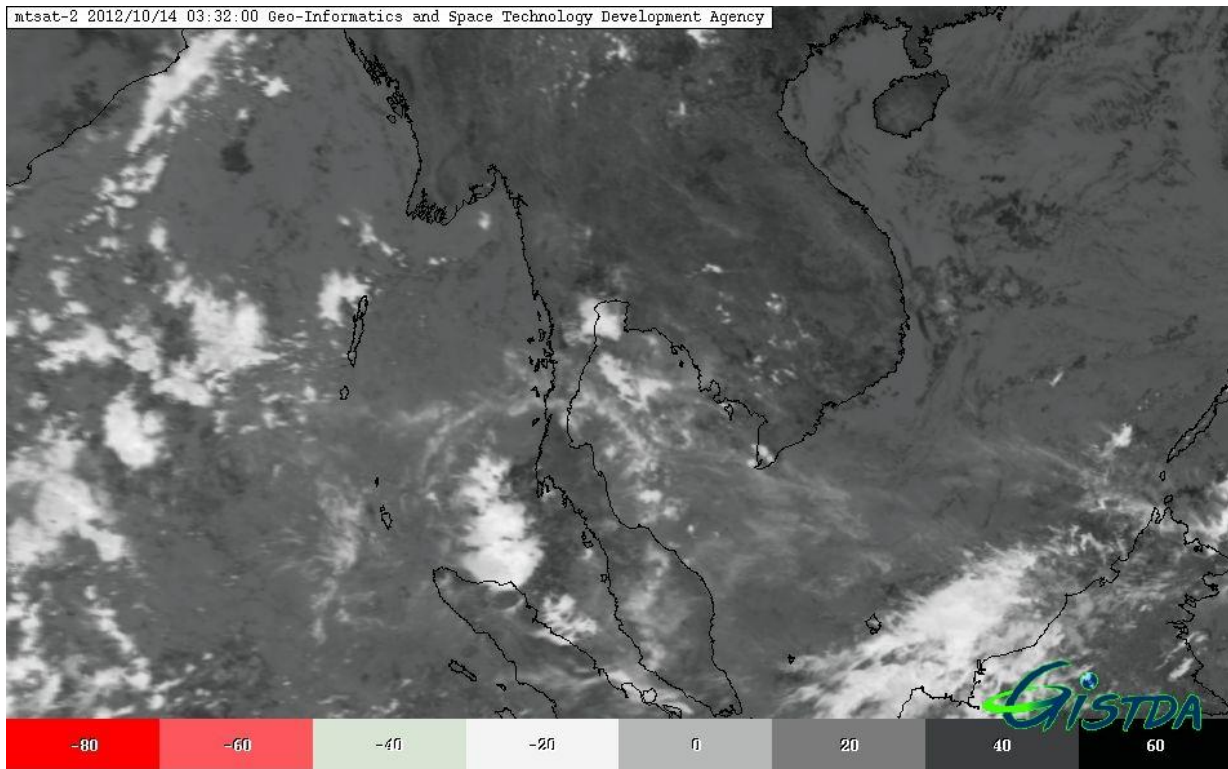


รายงานการติดตามพื้นที่น้ำท่วม ปี 2555 โดยใช้ข้อมูลจากดาวเทียม RADARSAT-2
บันทึกภาพวันที่ 14 ตุลาคม 2555 เวลา 05.19 น.
บริเวณบางส่วนของจังหวัดนครสวรรค์ สุพรรณบุรี สุโขทัย พิจิตร พิษณุโลก อุตรดิตถ์ ชัยนาท
กำแพงเพชร ราชบุรี และอุทัยธานี
สำนักงานพัฒนาเทคโนโลยีอวกาศและภูมิสารสนเทศ (องค์การมหาชน): สทอภ.
กระทรวงวิทยาศาสตร์และเทคโนโลยี

การดำเนินการติดตามพื้นที่น้ำท่วม ปี 2555 ของ สทอภ. โดยใช้ข้อมูลจากดาวเทียม RADARSAT-2 บันทึกภาพวันที่ 14 ตุลาคม 2555 เวลา 05.19 น. โดยสรุปดังนี้

กรมอุตุนิยมวิทยาได้รายงานสภาพอากาศประจำวันที 14 ตุลาคม 2555 เวลา 04.00 น. ว่าบริเวณความกดอากาศสูงจากประเทศจีนแผ่เสริมลงมาปกคลุมตอนบนของภาคเหนือ และภาคตะวันออกเฉียงเหนือ ลักษณะเช่นนี้ยังคงทำให้บริเวณดังกล่าวมีอากาศเย็นในตอนเช้า ส่วนลมตะวันออกเฉียงพัดนำความชื้นจากทะเลจีนใต้ และอ่าวไทยเข้ามาปกคลุมประเทศไทย ทำให้มีฝนเป็นแห่งๆ ถึงกระจายในระยะนี้



ภาพที่ 1 ข้อมูลจากดาวเทียม MTSAT-2 แสดงสภาพอากาศ ณ วันที่ 11 ตุลาคม 2555 เวลา 03.32 น.
ที่มา : <http://eo.eoc.gistda.or.th/>

ในการนี้ สทอภ. ได้ดำเนินการรับสัญญาณข้อมูลจากดาวเทียม RADARSAT-2 บันทึกภาพวันที่ 14 ตุลาคม 2555 เวลา 05.19 น. ทำการวิเคราะห์พื้นที่น้ำท่วม บริเวณบางส่วนของจังหวัด | ดังตารางที่ 1 และภาพที่ 2 สามารถสรุปสถานการณ์พื้นที่น้ำท่วม ได้ดังนี้

จังหวัดนครสวรรค์ พบพื้นที่น้ำท่วมบริเวณอำเภอชุมแสง เมืองนครสวรรค์ แก้วเสี้ยว โกรกพระ ลาดยาว บรรพตพิสัย พยุหะคีรี แม่่วงก์ และท่าตะโก ตามลำดับ

จังหวัดสุพรรณบุรี พบพื้นที่น้ำท่วมบริเวณอู่ทอง เมืองสุพรรณบุรี สองพี่น้อง บางปลาม้า เดิมบางนางบวช ดอนเจดีย์ และสามชุก ตามลำดับ

จังหวัดสุโขทัย พบพื้นที่น้ำท่วมบริเวณอำเภอกงไกรลาศ เมืองสุโขทัย ศรีมาศ สวรรคโลก ศรีสำโรง และศรีนคร ตามลำดับ

จังหวัดพิษณุโลก พบพื้นที่น้ำท่วมบริเวณอำเภอบางระกำ เมืองพิษณุโลก พรหมพิราม บางกระทุ่ม และวังทอง ตามลำดับ

จังหวัดชัยนาท พบพื้นที่น้ำท่วมบริเวณอำเภอสรรคบุรี หันคา เมืองชัยนาท และสรรพยา ตามลำดับ

จังหวัดกำแพงเพชร พบพื้นที่น้ำท่วมบริเวณอำเภอชาณุวรลักษบุรี คลองขลุง และปางศิลาทอง ตามลำดับ

จังหวัดราชบุรี พบพื้นที่น้ำท่วมบริเวณอำเภอโพธาราม เมืองราชบุรี และบ้านโป่ง ตามลำดับ

จังหวัดอุทัยธานี พบพื้นที่น้ำท่วมบริเวณอำเภอเมืองอุทัยธานี

พื้นที่ราบต่ำ พื้นที่เกษตรกรรม และแหล่งชุมชนในบางพื้นที่ บริเวณริมแม่น้ำสายหลักและลำน้ำย่อย ทั้งนี้ประชาชนทั่วไปสามารถตรวจสอบพื้นที่ดังกล่าวจากแผนที่น้ำท่วมจากข้อมูลจากดาวเทียมที่เว็บไซต์ <http://flood.gistda.or.th>, www.gistda.or.th

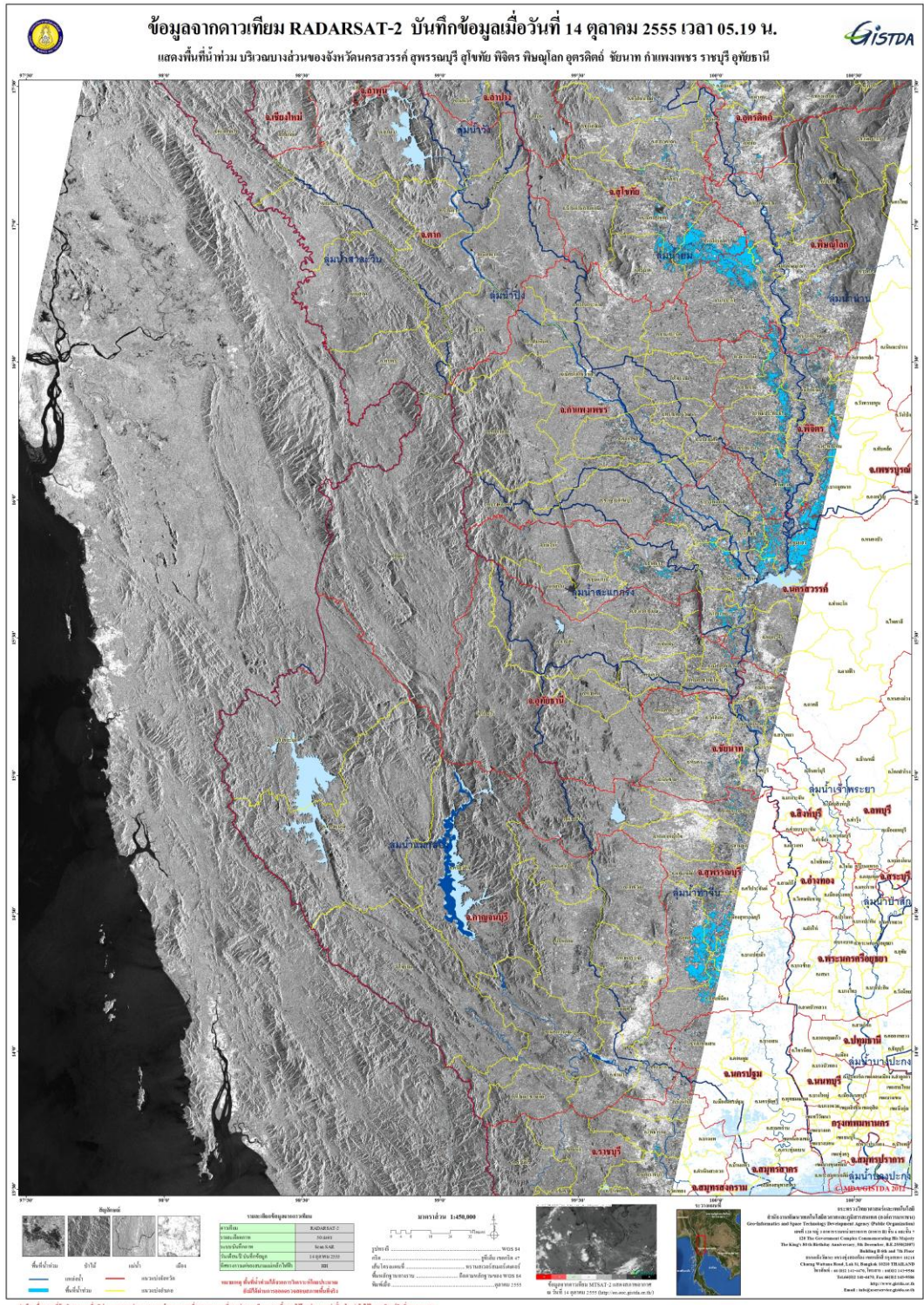
ตารางที่ 1 พื้นที่น้ำท่วมและจำนวนครัวเรือนที่อยู่ในบริเวณบางส่วนของจังหวัดนครสวรรค์ สุพรรณบุรี สุโขทัย พิจิตร พิษณุโลก อุตรดิตถ์ ชัยนาท กำแพงเพชร ราชบุรี และอุทัยธานี

| เนื้อที่น้ำท่วมจำแนกรายอำเภอ | | | |
|------------------------------|----------------|---------------------|--------------------|
| จังหวัด | อำเภอ | พื้นที่น้ำท่วม(ไร่) | หลังคาเรือน (หลัง) |
| นครสวรรค์ | ชุมแสง | 90,953 | 250 |
| | เมืองนครสวรรค์ | 19,877 | 34 |
| | แก้วเสี้ยว | 10,398 | 17 |
| | โกรกพระ | 10,065 | 5 |
| | ลาดยาว | 7,525 | 101 |
| | บรรพตพิสัย | 6,254 | 4 |
| | พยุหะคีรี | 2,618 | 2 |
| | แม่่วงก์ | 1,243 | 29 |
| | ท่าตะโก | 193 | - |
| นครสวรรค์ รวม | | 149,126 | 442 |

| เนื้อที่น้ำท่วมจำแนกรายอำเภอ | | | |
|------------------------------|-----------------|---------------------|--------------------|
| จังหวัด | อำเภอ | พื้นที่น้ำท่วม(ไร่) | หลังคาเรือน (หลัง) |
| สุพรรณบุรี | อู่ทอง | 56,434 | 160 |
| | เมืองสุพรรณบุรี | 34,360 | 366 |
| | สองพี่น้อง | 18,981 | 112 |
| | บางปลาม้า | 13,776 | 98 |
| | เดิมบางนางบวช | 2,862 | 2 |
| | ดอนเจดีย์ | 509 | 2 |
| | สามชุก | 31 | - |
| สุพรรณบุรี รวม | | 126,953 | 740 |
| สุโขทัย | กงไกรลาศ | 79,790 | 237 |
| | เมืองสุโขทัย | 18,191 | 34 |
| | คีรีมาศ | 11,161 | 10 |
| | สวรรคโลก | 2,415 | 4 |
| | ศรีสำโรง | 1,773 | 25 |
| | ศรีนคร | 1,074 | - |
| สุโขทัย รวม | | 114,404 | 310 |
| พิจิตร | บางมูลนาก | 24,383 | 37 |
| | สามง่าม | 23,022 | 84 |
| | โพธิ์ประทับช้าง | 20,209 | 39 |
| | โพทะเล | 17,747 | 38 |
| | ตะพานหิน | 11,917 | 8 |
| | เมืองพิจิตร | 9,468 | 21 |
| | บึงนาราง | 4,952 | 21 |
| | วชิรบุรี | 1,659 | 1 |
| | สากเหล็ก | 279 | - |
| | วังทรายพูน | 251 | 5 |
| พิจิตร รวม | | 113,887 | 254 |
| พิษณุโลก | บางระกำ | 68,589 | 260 |
| | เมืองพิษณุโลก | 8,603 | 18 |
| | พรหมพิราม | 4,192 | 4 |
| | บางกระทุ่ม | 3,544 | 22 |

| เนื้อที่น้ำท่วมจำแนกรายอำเภอ | | | |
|------------------------------|----------------|---------------------|--------------------|
| จังหวัด | อำเภอ | พื้นที่น้ำท่วม(ไร่) | หลังคาเรือน (หลัง) |
| | วังทอง | 805 | - |
| พิษณุโลก รวม | | 85,733 | 304 |
| อุตรดิตถ์ | ลับแล | 5,154 | 12 |
| | ตรอน | 1,057 | - |
| | พิชัย | 747 | 1 |
| อุตรดิตถ์ รวม | | 6,958 | 13 |
| ชัยนาท | สรรคบุรี | 1,852 | - |
| | หันคา | 1,588 | 1 |
| | เมืองชัยนาท | 1,135 | - |
| | สรรพยา | 913 | - |
| ชัยนาท รวม | | 5,488 | 1 |
| กำแพงเพชร | ชาณุวรลักษบุรี | 2,648 | 5 |
| | คลองขลุง | 2,483 | 13 |
| | ปางศิลาทอง | 147 | - |
| กำแพงเพชร รวม | | 5,278 | 18 |
| ราชบุรี | โพธาราม | 1,256 | 7 |
| | เมืองราชบุรี | 461 | 1 |
| | บ้านโป่ง | 147 | - |
| ราชบุรี รวม | | 1,864 | 8 |
| อุทัยธานี | เมืองอุทัยธานี | 1,428 | 2 |
| อุทัยธานี รวม | | 1,428 | 2 |
| รวมทั้งหมด | | 611,119 | 2,092 |

*หมายเหตุ: พื้นที่โดยประมาณจากการวิเคราะห์ข้อมูลจากดาวเทียม RADARSAT-2



ภาพที่ 2 พื้นที่น้ำท่วม (สีฟ้า) จากการวิเคราะห์ข้อมูลจากดาวเทียม RADARSAT-2 บันทึกภาพวันที่ 14 ตุลาคม 2555 เวลา 05.19 น. บริเวณบางส่วนของจังหวัดนครสวรรค์ สุพรรณบุรี สุโขทัย พิจิตร พิษณุโลก อุตรดิตถ์ ชัยนาท กำแพงเพชร ราชบุรี และอุทัยธานี

เอกสารอ้างอิง

กรมอุตุนิยมวิทยา. พยากรณ์อากาศประจำวันที ประจำวันที่ 14 ตุลาคม 2555 เวลา 05.19 น.

แหล่งที่มา: http://tmd.go.th/daily_forecast 14 ตุลาคม 2555

สำนักงานพัฒนาเทคโนโลยีอวกาศและภูมิสารสนเทศ (องค์การมหาชน). 2555. TeraCat & trade Satellite Data Catalog. แหล่งที่มา: http://mscweb.kishou.go.jp/sat_dat/img/reg/sat_img.htm

วันที่ 14 ตุลาคม 2555

สำนักงานพัฒนาเทคโนโลยีอวกาศและภูมิสารสนเทศ (องค์การมหาชน). 2555. ข้อมูลจากดาวเทียม RADARSAT-2 บันทึกภาพวันที่ 14 ตุลาคม 2555 เวลา 05.19 น.