

รายงานการติดตามพื้นที่น้ำท่วม ปี 2555 โดยใช้ข้อมูลจากดาวเทียม RADARSAT-1

บันทึกภาพวันที่ 9 ตุลาคม 2555 เวลา 06.12 น.

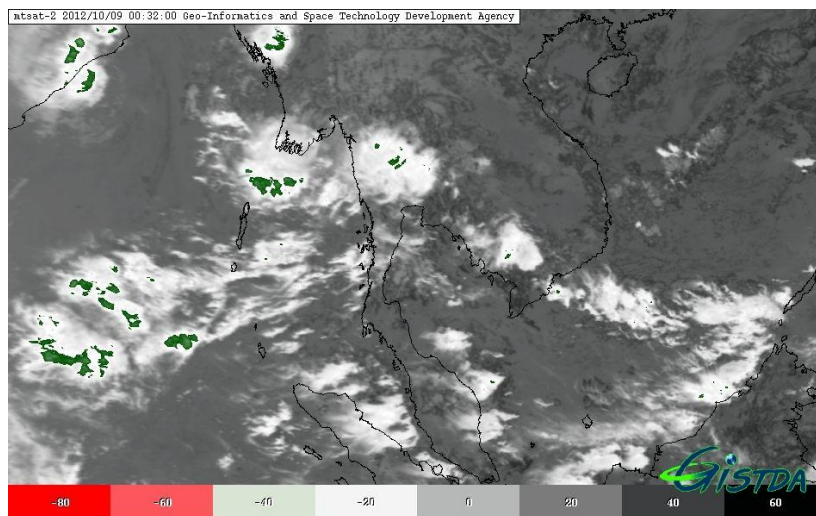
บริเวณบางส่วนของจังหวัดสุพรรณบุรี พระนครศรีอยุธยา นครปฐม นครสวรรค์ พิจิตร สุโขทัย พิษณุโลก
อ่างทอง ลพบุรี สิงห์บุรี กำแพงเพชร ชัยนาท สระบุรี ปทุมธานี ฉะเชิงเทรา ราชบุรี นนทบุรี อุตรดิตถ์
นครนายก สมุทรปราการ อุทัยธานี กาญจนบุรี และกรุงเทพมหานคร

สำนักงานพัฒนาเทคโนโลยีอวกาศและภูมิสารสนเทศ (องค์การมหาชน): สทอภ.

กระทรวงวิทยาศาสตร์และเทคโนโลยี

การดำเนินการติดตามพื้นที่น้ำท่วม ปี 2555 ของ สทอภ. โดยใช้ข้อมูลจากดาวเทียม RADARSAT-1 บันทึกภาพวันที่ 9 ตุลาคม 2555 เวลา 06.12 น.โดยสรุปดังนี้

กรมอุตุนิยมวิทยาได้รายงานสภาพอากาศประจำวันที่ 9 ตุลาคม 2555 เวลา 04.00 น. บริเวณความกดอากาศสูงกำลังปานกลางจากประเทศจีนได้แผ่ลงมาปกคลุมตอนบนของภาคเหนือ และภาคตะวันออกเฉียงเหนือ ทำให้บริเวณประเทศไทยตอนบนมีฝนฟ้าคะนองเกิดขึ้น และอากาศจะเริ่มเย็นลง สำหรับหย่อมความกดอากาศที่อ่อนกำลังลงจากพายุดีเปรสชัน “แกมี” (GAEMI) ได้เคลื่อนตัวตามแนวร่องมรสุมลงสู่อ่าวมะตะบัน ประเทศพม่า แล้ว แต่ยังคงทำให้บริเวณด้านตะวันตกของภาคกลางมีฝนตกหนาแน่นและมีฝนตกหนักบางแห่ง ขอให้ประชาชนบริเวณจังหวัดกาญจนบุรี และราชบุรี ระวังอันตรายจากฝนตกหนักในระยะ 1-2 วันนี้อย่าง



ภาพที่ 1 ข้อมูลจากดาวเทียม MTSAT-2 แสดงสภาพอากาศ ณ วันที่ 9 ตุลาคม 2555 เวลา 07.34 น.

ที่มา : <http://eo.eoc.gistda.or.th/>

ในการนี้ สทอภ. ได้ดำเนินการรับสัญญาณข้อมูลจากดาวเทียม RADARSAT-1 บันทึกภาพวันที่ 9 ตุลาคม 2555 เวลา 06.12 น. ทำการวิเคราะห์พื้นที่น้ำท่วม บริเวณบางส่วนของจังหวัดสุพรรณบุรี พระนครศรีอยุธยา นครปฐม นครสวรรค์ พิจิตร สุโขทัย พิษณุโลก อ่างทอง ลพบุรี สิงห์บุรี กำแพงเพชร ชัยนาท สระบุรี ปทุมธานี ฉะเชิงเทรา ราชบุรี นนทบุรี อุตรดิตถ์ นครนายก สมุทรปราการ อุทัยธานี กาญจนบุรี และกรุงเทพมหานคร ดังตารางที่ 1 และภาพที่ 2 สามารถสรุปสถานการณ์พื้นที่น้ำท่วม ได้ดังนี้

จังหวัดสุพรรณบุรี พบพื้นที่น้ำท่วมบริเวณอำเภอบางปลาม้า สองพี่น้อง เมืองสุพรรณบุรี อุทอง เดิมบางนางบัว ศรี
ประจันต์ ตอนเจดีย์ และสามชุก ตามลำดับ

จังหวัดพระนครศรีอยุธยา พบพื้นที่น้ำท่วมบริเวณอำเภอบางซ้าย เสนา ผักไห่ บางบาล ลาดบัวหลวง บางไทร มหาราช
บางปะหัน นครหลวง บ้านแพรก วังน้อย บางปะอิน พระนครศรีอยุธยา ท่าเรือ อุทัย และภาชี ตามลำดับ

จังหวัดนครปฐม พบพื้นที่น้ำท่วมบริเวณอำเภอบางเลน กำแพงแสน นครชัยศรี ดอนตูม พุทธมณฑล สามพราน และเมือง
นครปฐม ตามลำดับ

จังหวัดนครสวรรค์ พบพื้นที่น้ำท่วมบริเวณอำเภอชุมแสง โกรกพระ ตาคลี เมืองนครสวรรค์ ลาดยาว แม่वंก บรรพตพิสัย
และเก้าเลี้ยว ตามลำดับ

จังหวัดพิจิตร พบพื้นที่น้ำท่วมบริเวณอำเภอโพธิ์ประทับช้าง บางมูลนาก สามง่าม เมืองพิจิตร ตะพานหิน โพนทะเล บึงนา
ราง วชิรารมี วังทรายพูน และสากเหล็ก ตามลำดับ

จังหวัดสุโขทัย พบพื้นที่น้ำท่วมบริเวณอำเภอกงไกรลาศ เมืองสุโขทัย คีรีมาศ สวรรคโลก ศรีนคร ศรีสำโรง
และศรีสำแลย์ ตามลำดับ

จังหวัดพิษณุโลก พบพื้นที่น้ำท่วมบริเวณอำเภอบางระกำ เมืองพิษณุโลก พรหมพิราม และบางกระทุ่ม ตามลำดับ

จังหวัดอ่างทอง พบพื้นที่น้ำท่วมบริเวณอำเภอวิเศษชัยชาญ โพธิ์ทอง เมืองอ่างทอง แสงหา ป่าโมก และไชโย ตามลำดับ

จังหวัดลพบุรี พบพื้นที่น้ำท่วมบริเวณอำเภอเมืองลพบุรี ท่าวัง บ้านหมี่ และโคกสำโรง ตามลำดับ

จังหวัดสิงห์บุรี พบพื้นที่น้ำท่วมบริเวณอำเภออินทร์บุรี เมืองสิงห์บุรี ค่ายบางระจัน และท่าช้าง ตามลำดับ

จังหวัดกำแพงเพชร พบพื้นที่น้ำท่วมบริเวณอำเภอคลองขลุง ขามเฒ่าศรีสุภะ คลองลาน และปางศิลาทอง ตามลำดับ

จังหวัดชัยนาท พบพื้นที่น้ำท่วมบริเวณอำเภอสรรพยา สรรคบุรี หันคา และเมืองชัยนาท ตามลำดับ

จังหวัดสระบุรี พบพื้นที่น้ำท่วมบริเวณอำเภอดอนพุด หนองโดน บ้านหมอ วิหารแดง และหนองแค ตามลำดับ

จังหวัดปทุมธานี พบพื้นที่น้ำท่วมบริเวณอำเภอลาดหลุมแก้ว ลำลูกกา หนองเสือ เมืองปทุมธานี สามโคก คลองหลวง
และธัญบุรี ตามลำดับ

จังหวัดฉะเชิงเทรา พบพื้นที่น้ำท่วมบริเวณอำเภอบางน้ำเปรี้ยว เมืองฉะเชิงเทรา บ้านโพธิ์ ตามลำดับ

จังหวัดราชบุรี พบพื้นที่น้ำท่วมบริเวณอำเภอโพธาราม เมืองราชบุรี บางแพ บ้านโป่ง และดำเนินสะดวก ตามลำดับ

จังหวัดนนทบุรี พบพื้นที่น้ำท่วมบริเวณอำเภอไทรน้อย บางใหญ่ บางบัวทอง และปากเกร็ด ตามลำดับ

จังหวัดอุตรดิตถ์ พบพื้นที่น้ำท่วมบริเวณอำเภอลับแล ตรอน และพิชัย ตามลำดับ

จังหวัดนครนายก พบพื้นที่น้ำท่วมบริเวณอำเภอองครักษ์ และบ้านนา ตามลำดับ

จังหวัดสมุทรปราการ พบพื้นที่น้ำท่วมบริเวณอำเภอบางบ่อ

จังหวัดอุทัยธานี พบพื้นที่น้ำท่วมบริเวณอำเภอสว่างอารมณ์

จังหวัดกาญจนบุรี พบพื้นที่น้ำท่วมบริเวณอำเภอด่านมะขามเตี้ย และท่าม่วง ตามลำดับ

กรุงเทพมหานคร พบพื้นที่น้ำท่วมบริเวณเขตหนองจอก ลาดกระบัง และคลองสามวา ตามลำดับ

พื้นที่ราบต่ำ พื้นที่เกษตรกรรม และแหล่งชุมชนในบางพื้นที่ บริเวณริมแม่น้ำสายหลักและลำน้ำย่อย ทั้งนี้ประชาชน
ทั่วไปสามารถตรวจสอบพื้นที่ดังกล่าวจากแผนที่น้ำท่วมจากข้อมูลจากดาวเทียมที่เว็บไซต์ <http://flood.gistda.or.th>
www.gistda.or.th

ตารางที่ 1 พื้นที่น้ำท่วมและจำนวนครัวเรือนที่อยู่ในบริเวณบางส่วนของจังหวัดสุพรรณบุรี พระนครศรีอยุธยา นครปฐม นครสวรรค์ พิจิตร สุโขทัย พิษณุโลก อ่างทอง ลพบุรี สิงห์บุรี กำแพงเพชร ชัยนาท สระบุรี ปทุมธานี ฉะเชิงเทรา ราชบุรี นนทบุรี อุตรดิตถ์ นครนายก สมุทรปราการ อุทัยธานี กาญจนบุรี กรุงเทพมหานคร

เนื้อที่น้ำท่วมจำแนกรายอำเภอ			
จังหวัด	อำเภอ	พื้นที่น้ำท่วม(ไร่)	หลังคาเรือน (หลัง)
สุพรรณบุรี	บางปลาม้า	159,522	413
	สองพี่น้อง	97,418	396
	เมืองสุพรรณบุรี	71,089	249
	อู่ทอง	58,213	171
	เดิมบางนางบวช	3,363	3
	ศรีประจันต์	1,233	-
	ดอนเจดีย์	205	1
	สามชุก	162	2
สุพรรณบุรี รวม		391,205	1,235
พระนครศรีอยุธยา	บางซ้าย	61,518	168
	เสนา	58,163	140
	ผักไห่	49,829	105
	บางบาล	22,683	3
	ลาดบัวหลวง	17,114	15
	บางไทร	16,319	8
	มหาราช	7,993	-
	บางปะหัน	6,937	1
	นครหลวง	6,352	-
	บ้านแพรก	5,218	-
	วังน้อย	4,455	13
	บางปะอิน	3,602	-
	พระนครศรีอยุธยา	2,245	-
	ท่าเรือ	1,496	-
	อุทัย	1,008	2
ภาชี	522	-	
พระนครศรีอยุธยา รวม		265,454	455

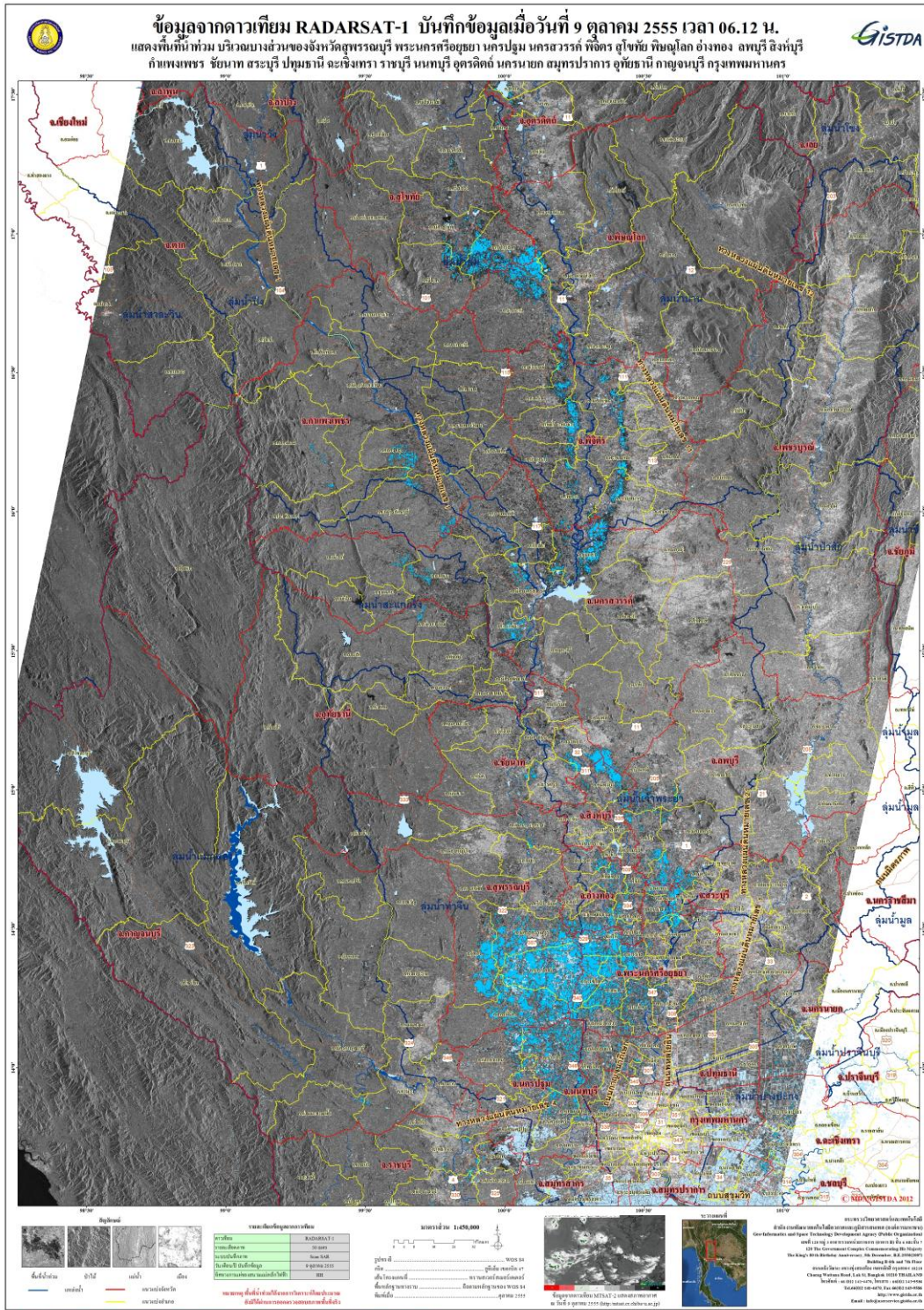
เนื้อที่น้ำท่วมจำแนกรายอำเภอ			
จังหวัด	อำเภอ	พื้นที่น้ำท่วม(ไร่)	หลังคาเรือน (หลัง)
นครปฐม	บางเลน	78,672	248
	กำแพงแสน	13,234	75
	นครชัยศรี	11,517	51
	ดอนตูม	10,941	17
	พุทธมณฑล	2,857	8
	สามพราน	134	-
	เมืองนครปฐม	23	-
นครปฐม รวม		117,378	399
นครสวรรค์	ชุมแสง	40,652	3
	โกรกพระ	12,182	12
	ตาคลี	12,005	5
	เมืองนครสวรรค์	10,594	8
	ลาดยาว	7,409	49
	แม่วงก์	3,554	14
	บรรพตพิสัย	1,212	-
	เก้าเลี้ยว	964	-
นครสวรรค์ รวม		88,572	91
พิจิตร	โพธิ์ประทับช้าง	19,657	3
	บางมูลนาก	18,922	4
	สามง่าม	14,759	5
	เมืองพิจิตร	12,814	2
	ตะพานหิน	8,788	1
	โพทะเล	8,415	2
	บึงนาราง	3,810	4
	วชิรบำรุง	964	1
	วังทรายพูน	161	-
	สากเหล็ก	142	-
พิจิตร รวม		88,432	22
สุโขทัย	กงไกรลาศ	62,509	33
	เมืองสุโขทัย	14,693	3

เนื้อที่น้ำท่วมจำแนกรายอำเภอ			
จังหวัด	อำเภอ	พื้นที่น้ำท่วม(ไร่)	หลังคาเรือน (หลัง)
	คีรีมาศ	8,136	1
	สวรรคโลก	1,052	-
	ศรีนคร	708	-
	ศรีสำโรง	520	1
	ศรีสัชชนาลัย	89	-
สุโขทัย รวม		87,707	38
พิษณุโลก	บางระกำ	52,587	8
	เมืองพิษณุโลก	4,576	1
	พรหมพิราม	3,249	-
	บางกระทุ่ม	1,968	2
พิษณุโลก รวม		62,380	11
อ่างทอง	วิเศษชัยชาญ	24,822	30
	โพธิ์ทอง	8,778	5
	เมืองอ่างทอง	5,729	4
	แสวงหา	5,685	-
	ป่าโมก	4,095	2
	ไชโย	2,722	-
อ่างทอง รวม		51,831	41
ลพบุรี	เมืองลพบุรี	26,006	4
	ท่าม่วง	10,886	1
	บ้านหมี่	7,303	12
	โคกสำโรง	846	-
ลพบุรี รวม		45,041	17
สิงห์บุรี	อินทร์บุรี	24,626	6
	เมืองสิงห์บุรี	2,879	-
	ค่ายบางระจัน	846	-
	ท่าช้าง	768	-
สิงห์บุรี รวม		29,119	6
กำแพงเพชร	คลองขลุง	13,330	13
	ชาณุวรลักษบุรี	10,137	7

เนื้อที่น้ำท่วมจำแนกรายอำเภอ			
จังหวัด	อำเภอ	พื้นที่น้ำท่วม(ไร่)	หลังคาเรือน (หลัง)
	คลองลาน	2,890	5
	ปางศิลาทอง	2,288	1
กำแพงเพชร รวม		28,645	26
ชัยนาท	สรรพยา	16,784	-
	สรรคบุรี	6,118	-
	หันคา	1,874	-
	เมืองชัยนาท	159	-
ชัยนาท รวม		24,935	-
สระบุรี	ดอนพุด	11,577	-
	หนองโดน	6,258	1
	บ้านหมอ	914	-
	วิหารแดง	517	5
	หนองแค	173	-
สระบุรี รวม		19,439	6
ปทุมธานี	ลาดหลุมแก้ว	8,645	12
	ลำลูกกา	1,088	-
	หนองเสือ	881	3
	เมืองปทุมธานี	669	2
	สามโคก	620	-
	คลองหลวง	148	-
	ธัญบุรี	108	-
ปทุมธานี รวม		12,159	17
ฉะเชิงเทรา	บางน้ำเปรี้ยว	6,181	36
	เมืองฉะเชิงเทรา	4,430	102
	บ้านโพธิ์	862	8
ฉะเชิงเทรา รวม		11,473	146
ราชบุรี	โพธาราม	4,373	36
	เมืองราชบุรี	4,294	35
	บางแพ	1,095	4
	บ้านโป่ง	423	2

เนื้อที่น้ำท่วมจำแนกรายอำเภอ			
จังหวัด	อำเภอ	พื้นที่น้ำท่วม(ไร่)	หลังคาเรือน (หลัง)
	ดำเนินสะดวก	153	-
ราชบุรี รวม		10,338	77
นนทบุรี	ไทรน้อย	5,463	7
	บางใหญ่	1,687	2
	บางบัวทอง	720	-
	ปากเกร็ด	332	2
นนทบุรี รวม		8,202	11
อุตรดิตถ์	ลับแล	4,264	-
	ตรอน	1,091	-
	พิชัย	78	-
อุตรดิตถ์ รวม		5,433	-
นครนายก	องครักษ์	4,171	1
	บ้านนา	999	1
นครนายก รวม		5,170	2
สมุทรปราการ	บางป่อ	3,277	53
สมุทรปราการ รวม		3,277	53
อุทัยธานี	สว่างอารมณ์	2,427	2
อุทัยธานี รวม		2,427	2
กาญจนบุรี	ด่านมะขามเตี้ย	1,363	-
	ท่าม่วง	930	-
กาญจนบุรี รวม		2,293	-
กรุงเทพมหานคร	หนองจอก	923	4
	ลาดกระบัง	176	-
	คลองสามวา	126	-
กรุงเทพมหานคร รวม		1,225	4
รวมทั้งหมด		1,362,135	2,659

*หมายเหตุ: พื้นที่โดยประมาณจากการวิเคราะห์ข้อมูลจากดาวเทียม RADARSAT-1



ภาพที่ 2 พื้นที่น้ำท่วม (สีฟ้า) จากการวิเคราะห์ข้อมูลจากดาวเทียม RADARSAT-1 บันทึกภาพวันที่ 9 ตุลาคม 2555 เวลา 06.12 น. บริเวณบางส่วนของจังหวัดสุพรรณบุรี พระนครศรีอยุธยา นครปฐม นครสวรรค์ พิจิตร สุโขทัย พิษณุโลก อ่างทอง ลพบุรี สิงห์บุรี กำแพงเพชร ชัยนาท สระบุรี ปทุมธานี ฉะเชิงเทรา ราชบุรี นนทบุรี อุตรดิตถ์ นครนายก สมุทรปราการ อุทัยธานี กาญจนบุรี กรุงเทพมหานคร

เอกสารอ้างอิง

กรมอุตุนิยมวิทยา. พยากรณ์อากาศประจำวันที ประจำวันที่ 9 ตุลาคม 2555 เวลา 06.12 น.

แหล่งที่มา: http://tmd.go.th/daily_forecast 9 ตุลาคม 2555

สำนักงานพัฒนาเทคโนโลยีอวกาศและภูมิสารสนเทศ (องค์การมหาชน). 2555. TeraCat & trade Satellite Data

Catalog. แหล่งที่มา: http://mscweb.kishou.go.jp/sat_dat/img/reg/sat_img.htm

วันที่ 9 ตุลาคม 2555

สำนักงานพัฒนาเทคโนโลยีอวกาศและภูมิสารสนเทศ (องค์การมหาชน). 2555. ข้อมูลจากดาวเทียม RADARSAT-1

บันทึกภาพวันที่ 9 ตุลาคม 2555 เวลา 06.12 น.