

รายงานการติดตามพื้นที่น้ำท่วม ปี 2555 โดยใช้ข้อมูลจากดาวเทียม RADARSAT-2

บันทึกภาพวันที่ 9 ตุลาคม 2555 เวลา 18.10 น.

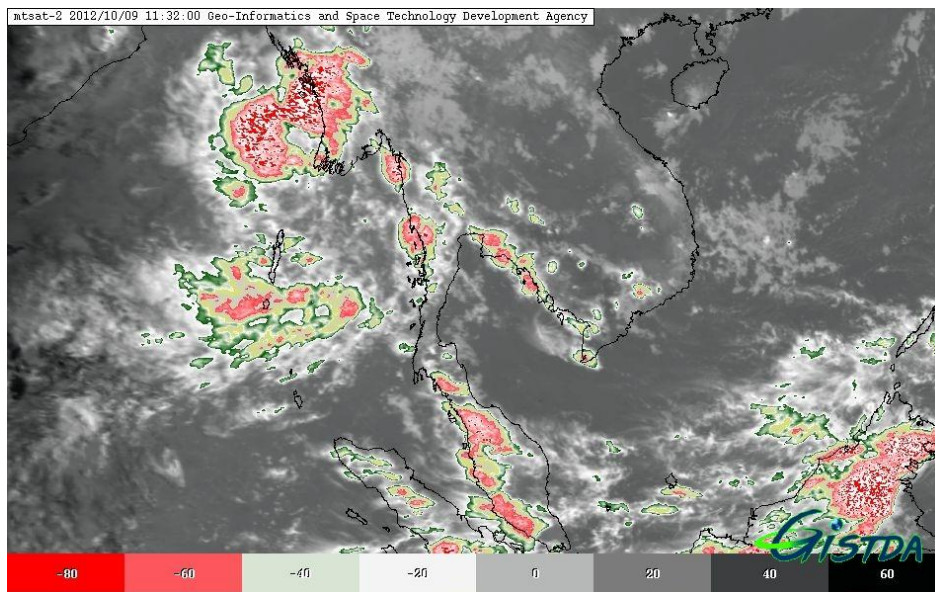
บริเวณบางส่วนของจังหวัดสกลนคร อุตรธานี สุรินทร์ หนองคาย ขอนแก่น นครพนม ศรีสะเกษ ร้อยเอ็ด
บุรีรัมย์ นครราชสีมา บึงกาฬ ยโสธร อุบลราชธานี มหาสารคาม กาฬสินธุ์ อัญญาเจริญ

สำนักงานพัฒนาเทคโนโลยีอวกาศและภูมิสารสนเทศ (องค์การมหาชน): สทอภ.

กระทรวงวิทยาศาสตร์และเทคโนโลยี

การดำเนินการติดตามพื้นที่น้ำท่วม ปี 2555 ของ สทอภ. โดยใช้ข้อมูลจากดาวเทียม RADARSAT-2 บันทึกภาพวันที่ 9 ตุลาคม 2555 เวลา 18.10 น. โดยสรุปดังนี้

กรมอุตุนิยมวิทยาได้รายงานสภาพอากาศประจำวันวันที่ 9 ตุลาคม 2555 เวลา 17.00 น. ว่าบริเวณความกดอากาศสูงกำลังปานกลางจากประเทศจีนได้แผ่ลงมาปกคลุมประเทศไทยตอนบน ทำให้บริเวณดังกล่าวอากาศจะเริ่มเย็นลงโดยมีอากาศเย็นในตอนเช้า สำหรับร่องมรสุมพาดผ่านภาคกลางตอนล่างและภาคใต้ตอนบน ทำให้บริเวณด้านตะวันตกของภาคกลาง และภาคใต้ตอนบน มีฝนตกหนักได้บางแห่ง ขอให้ประชาชนบริเวณจังหวัดกาญจนบุรี และราชบุรี ระวังอันตรายจากฝนตกหนักในระยะนี้ไว้ด้วยนี้ พายุไต้ฝุ่น “พระพิรุณ” (PRAPIROON) บริเวณมหาสมุทรแปซิฟิก จะไม่เคลื่อนตัวเข้าประเทศไทย



ภาพที่ 1 ข้อมูลจากดาวเทียม MTSAT-2 แสดงสภาพอากาศ ณ วันที่ 9 ตุลาคม 2555 เวลา 18.32 น.

ที่มา : <http://eo.eoc.gistda.or.th/>

ในการนี้ สทอภ. ได้ดำเนินการรับสัญญาณข้อมูลจากดาวเทียม RADARSAT-2 บันทึกภาพวันที่ 9 ตุลาคม 2555 เวลา 18.10 น. ทำการวิเคราะห์พื้นที่น้ำท่วม บริเวณบางส่วนของจังหวัดสกลนคร อุตรธานี สุรินทร์ หนองคาย ขอนแก่น นครพนม ศรีสะเกษ ร้อยเอ็ด บุรีรัมย์ นครราชสีมา บึงกาฬ ยโสธร อุบลราชธานี มหาสารคาม กาฬสินธุ์ และอัญญาเจริญ ดังตารางที่ 1 และภาพที่ 2 สามารถสรุปสถานการณ์พื้นที่น้ำท่วม ได้ดังนี้

จังหวัดสกลนคร พบพื้นที่น้ำท่วมบริเวณอำเภออากาศอำนวย เมืองสกลนคร บ้านม่วง ตำตากล้า สว่างดินแดน เจริญศิลป์ และโพนนาแก้ว ตามลำดับ

จังหวัดอุดรธานี พบพื้นที่น้ำท่วมบริเวณอำเภอสร้างคอม บ้านดุง เพ็ญ เมืองอุดรธานี และกุมภวาปี ตามลำดับ

จังหวัดสุรินทร์ พบพื้นที่น้ำท่วมบริเวณอำเภอรัตนบุรี ชุมพลบุรี ปราสาท ท่าตูม เมืองสุรินทร์ จอมพระ สำโรงทาบ ศรีขรภูมิ พนมดงรัก และศรีณรงค์ ตามลำดับ

จังหวัดหนองคาย พบพื้นที่น้ำท่วมบริเวณอำเภอเมืองหนองคาย โพนพิสัย รัตนวาปี ท่าบ่อ โพธิ์ตาก และศรีเชียงใหม่ ตามลำดับ

จังหวัดขอนแก่น พบพื้นที่น้ำท่วมบริเวณอำเภอบ้านไผ่ เมืองขอนแก่น พระยืน มัญจาคีรี ชนบท และบ้านแฮด ตามลำดับ

จังหวัดนครพนม พบพื้นที่น้ำท่วมบริเวณอำเภอศรีสงคราม นาหว้า และนาทม ตามลำดับ

จังหวัดศรีสะเกษ พบพื้นที่น้ำท่วมบริเวณอำเภอราษีไศล รางชุมน้อย กันทรารมย์ เมืองศรีสะเกษ อุทุมพรพิสัย ศีลาลาดห้วยทับทัน และปึงบูรพ์ ตามลำดับ

จังหวัดร้อยเอ็ด พบพื้นที่น้ำท่วมบริเวณอำเภอเสลภูมิ อาจสามารถ สุวรรณภูมิ จันทาร ทุ่งเขาหลวง โพนทราย และเกษตรวิสัย ตามลำดับ

จังหวัดบุรีรัมย์ พบพื้นที่น้ำท่วมบริเวณอำเภอกระสัง พลับพลาชัย สตึก คูเมือง พุทไธสง และแคนดง ตามลำดับ

จังหวัดนครราชสีมา พบพื้นที่น้ำท่วมบริเวณอำเภอลำทะเมนชัย เมืองยาง และชุมพวง ตามลำดับ

จังหวัดบึงกาฬ พบพื้นที่น้ำท่วมบริเวณอำเภอโซ่พิสัย เซกา พรเจริญ และปากคาด ตามลำดับ

จังหวัดยโสธร พบพื้นที่น้ำท่วมบริเวณอำเภอเมืองยโสธร มหาชนะชัย ค้อวัง และคำเขื่อนแก้ว ตามลำดับ

จังหวัดอุบลราชธานี พบพื้นที่น้ำท่วมบริเวณอำเภอโขงเจียม เมืองอุบลราชธานี ดอนมดแดง ตระการพืชผล และตาลชุม ตามลำดับ

จังหวัดมหาสารคาม พบพื้นที่น้ำท่วมบริเวณอำเภอโกสุมพิสัย เมืองมหาสารคาม และกันทรวิชัย ตามลำดับ

จังหวัดกาฬสินธุ์ พบพื้นที่น้ำท่วมบริเวณอำเภอฆ้องชัย

จังหวัดอำนาจเจริญ พบพื้นที่น้ำท่วมบริเวณอำเภอหัวตะพาน

พื้นที่ราบต่ำ พื้นที่เกษตรกรรม และแหล่งชุมชนในบางพื้นที่ บริเวณริมแม่น้ำสายหลักและลำน้ำย่อย ทั้งนี้ประชาชนทั่วไปสามารถตรวจสอบพื้นที่ดังกล่าวจากแผนที่น้ำท่วมจากข้อมูลจากดาวเทียมที่เว็บไซต์ <http://flood.gistda.or.th>, www.gistda.or.th

ตารางที่ 1 พื้นที่น้ำท่วมและจำนวนครัวเรือนที่อยู่ในบริเวณบางส่วนของจังหวัดสกลนคร อุตรธานี สุรินทร์ หนองคาย ขอนแก่น นครพนม ศรีสะเกษ ร้อยเอ็ด บุรีรัมย์ นครราชสีมา บึงกาฬ ยโสธร อุบลราชธานี มหาสารคาม กาฬสินธุ์ และอำนาจเจริญ

เนื้อที่น้ำท่วมจำแนกรายอำเภอ			
จังหวัด	อำเภอ	พื้นที่น้ำท่วม(ไร่)	หลังคาเรือน (หลัง)
สกลนคร	อากาศอำนวย	5,079	-
	เมืองสกลนคร	1,079	10
	บ้านม่วง	490	1
	คำตากล้า	202	-
	สว่างแดนดิน	101	-
	เจริญศิลป์	77	-
	โพนนาแก้ว	71	-
สกลนคร รวม		7,099	11
อุตรธานี	สร้างคอม	2,613	-
	บ้านดุง	1,918	48
	เพ็ญ	796	-
	เมืองอุตรธานี	583	23
	กุมภวาปี	13	20
อุตรธานี รวม		5,923	91
สุรินทร์	รัตนบุรี	3,053	-
	ชุมพลบุรี	826	-
	ปราสาท	531	24
	ท่าตูม	502	-
	เมืองสุรินทร์	195	1
	จอมพระ	125	13
	สำโรงทาบ	124	-
	ศีขรภูมิ	25	-
	พนมดงรัก	25	-
	ศรีณรงค์	8	-
สุรินทร์ รวม		5,414	38
หนองคาย	เมืองหนองคาย	2,668	7
	โพนพิสัย	1,771	-

เนื้อที่น้ำท่วมจำแนกรายอำเภอ			
จังหวัด	อำเภอ	พื้นที่น้ำท่วม(ไร่)	หลังคาเรือน (หลัง)
	รัตนวาปี	405	-
	ท่าบ่อ	137	1
	โพธิ์ตาก	66	-
	ศรีเชียงใหม่	27	1
หนองคาย รวม		5,074	9
ขอนแก่น	บ้านไผ่	2,078	-
	เมืองขอนแก่น	1,538	212
	พระยืน	411	42
	มัญจาคีรี	311	31
	ชนบท	119	-
	บ้านแฮด	52	-
ขอนแก่นรวม		4,509	285
นครพนม	ศรีสงคราม	2,991	-
	นาหว้า	753	-
	นาทม	649	-
นครพนม รวม		4,393	-
ศรีสะเกษ	ราษีไศล	2,162	-
	ยางชุมน้อย	809	-
	กันทรารมย์	363	-
	เมืองศรีสะเกษ	268	-
	อุทุมพรพิสัย	90	-
	ศีลาลาด	48	-
	ห้วยทับทัน	47	-
	บึงบูรพ์	8	-
ศรีสะเกษ รวม		3,795	-
ร้อยเอ็ด	เสลภูมิ	1,063	-
	อาจสามารถ	98	-
	สุวรรณภูมิ	83	-
	จิงหาร	23	-
	ทุ่งเขาหลวง	23	-

เนื้อที่น้ำท่วมจำแนกรายอำเภอ			
จังหวัด	อำเภอ	พื้นที่น้ำท่วม(ไร่)	หลังคาเรือน (หลัง)
	โพธาราม	15	-
	เกษตรวิสัย	7	2
ร้อยเอ็ดรวม		1,312	2
บุรีรัมย์	กระสัง	448	-
	พลับพลาชัย	307	-
	สตึก	158	2
	คูเมือง	131	-
	พุทไธสง	101	-
	แคนดง	53	-
บุรีรัมย์ รวม		1,198	2
นครราชสีมา	ลำทะเมนชัย	484	2
	เมืองยาง	404	1
	ชุมพวง	207	-
นครราชสีมา รวม		1,095	3
บึงกาฬ	โซ่พิสัย	688	-
	เซกา	129	-
	พรเจริญ	46	-
	ปากคาด	34	-
บึงกาฬ รวม		897	-
ยโสธร	เมืองยโสธร	613	-
	มหาชนะชัย	163	-
	ค้อวัง	50	-
	คำเขื่อนแก้ว	27	-
ยโสธร รวม		853	-
อุบลราชธานี	เขื่องใน	298	-
	เมืองอุบลราชธานี	248	-
	ดอนมดแดง	25	-
	ตระการพืชผล	14	-
	ตาลชุม	10	1
อุบลราชธานี รวม		595	1

เนื้อที่น้ำท่วมจำแนกรายอำเภอ			
จังหวัด	อำเภอ	พื้นที่น้ำท่วม(ไร่)	หลังคาเรือน (หลัง)
มหาสารคาม	โกสุมพิสัย	401	4
	เมืองมหาสารคาม	102	-
	กันทรวิชัย	61	-
มหาสารคาม รวม		564	4
กาฬสินธุ์	ฆ้องชัย	24	-
กาฬสินธุ์ รวม		24	-
อำนาจเจริญ	หัวตะพาน	21	-
อำนาจเจริญ รวม		21	-
รวมทั้งหมด		42,766	446

*หมายเหตุ: พื้นที่โดยประมาณจากการวิเคราะห์ข้อมูลจากดาวเทียม RADARSAT-2

เอกสารอ้างอิง

กรมอุตุนิยมวิทยา. พยากรณ์อากาศประจำวันที ประจำวันที่ 9 ตุลาคม 2555 เวลา 18.10 น.

แหล่งที่มา: http://tmd.go.th/daily_forecast 9 ตุลาคม 2555

สำนักงานพัฒนาเทคโนโลยีอวกาศและภูมิสารสนเทศ (องค์การมหาชน). 2555. TeraCat & trade Satellite Data Catalog. แหล่งที่มา: http://mscweb.kishou.go.jp/sat_dat/img/reg/sat_img.htm

วันที่ 9 ตุลาคม 2555

สำนักงานพัฒนาเทคโนโลยีอวกาศและภูมิสารสนเทศ (องค์การมหาชน). 2555. ข้อมูลจากดาวเทียม RADARSAT-2 บันทึกภาพวันที่ 9 ตุลาคม 2555 เวลา 18.10 น.