

รายงานการติดตามพื้นที่น้ำท่วม ปี 2555 โดยใช้ข้อมูลจากดาวเทียม RADARSAT-1

บันทึกภาพวันที่ 7 ตุลาคม 2555 เวลา 18.16 น.

บริเวณบางส่วนของจังหวัดปราจีนบุรี ฉะเชิงเทรา นครนายก พิจิตร ชลบุรี เพชรบูรณ์ พิษณุโลก ชัยภูมิ นครราชสีมา ขอนแก่น ปทุมธานี สระบุรี หนองคาย อุดรธานี นครสวรรค์ บุรีรัมย์ สุรินทร์ สระแก้ว

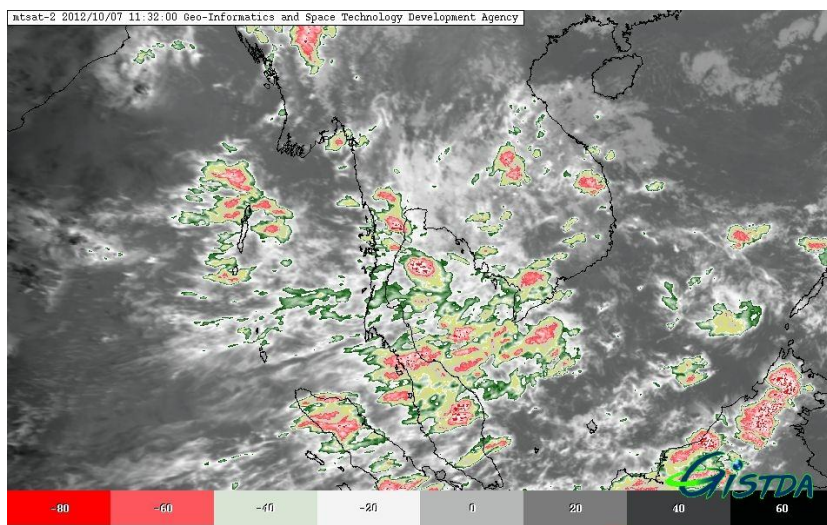
กรุงเทพมหานคร และจังหวัดร้อยเอ็ด

สำนักงานพัฒนาเทคโนโลยีอวกาศและภูมิสารสนเทศ (องค์การมหาชน): สทอภ.

กระทรวงวิทยาศาสตร์และเทคโนโลยี

การดำเนินการติดตามพื้นที่น้ำท่วม ปี 2555 ของ สทอภ. โดยใช้ข้อมูลจากดาวเทียม RADARSAT-1 บันทึกภาพวันที่ 7 ตุลาคม 2555 เวลา 18.16 น. โดยสรุปดังนี้

กรมอุตุนิยมวิทยาได้รายงานสภาพอากาศประจำวันวันที่ 7 ตุลาคม 2555 เวลา 17.00 น. ว่า พายุดีเปรสชัน “แกมี” (GAEMI) มีศูนย์กลางอยู่บริเวณเมืองเสียมราฐ ประเทศกัมพูชา มีความเร็วลมสูงสุดใกล้ศูนย์กลางประมาณ 50 กม./ชม. พายุนี้กำลังเคลื่อนตัวทางทิศตะวันตกด้วยความเร็วประมาณ 18 กม./ชม. คาดว่า พายุนี้จะเข้าสู่ประเทศไทยบริเวณจังหวัดสระแก้วในคืนนี้ (7 ต.ค. 55) หลังจากนั้นจะเคลื่อนเข้าปกคลุมภาคกลาง และจะอ่อนกำลังลงเป็นหย่อมความกดอากาศต่ำในระยะต่อไป พายุนี้มีผลกระทบต่อประเทศไทย ทำให้มีฝนตกหนาแน่นเพิ่มมากขึ้นและมีฝนตกหนักถึงหนักมากบางแห่งกับมีลมแรง ดังนี้ ในช่วงวันที่ 7-8 ต.ค. 55 ผลกระทบโดยตรงบริเวณจังหวัดนครราชสีมา ชัยภูมิ เพชรบูรณ์ ปราจีนบุรี สระแก้ว นครนายก ฉะเชิงเทรา ชลบุรี ระยอง จันทบุรี ตราด นครสวรรค์ อุทัยธานี ชัยนาท ลพบุรี สระบุรี สุพรรณบุรี สิงห์บุรี อ่างทอง อยุธยา นครปฐม สมุทรสาคร สมุทรสงคราม กรุงเทพมหานครและปริมณฑล ผลกระทบโดยอ้อมบริเวณจังหวัดกาญจนบุรี ราชบุรี เพชรบุรี ประจวบคีรีขันธ์ ชุมพร ระนอง และพังงา ในช่วงวันที่ 8-9 ต.ค. 55 มีผลกระทบต่อบริเวณจังหวัดอุทัยธานี นครสวรรค์ กาญจนบุรี ราชบุรี สุพรรณบุรี เพชรบุรี ประจวบคีรีขันธ์ ชุมพร ระนอง และพังงา สำหรับมรสุมตะวันตกเฉียงใต้ที่พัดปกคลุมทะเลอันดามัน ภาคใต้ และอ่าวไทยมีกำลังแรงขึ้น โดยมีคลื่นสูง 2-3 เมตร ขอให้ชาวเรือเพิ่มความระมัดระวังอันตรายในการเดินเรือ และเรือเล็กควรออกจากฝั่งในช่วงวันที่ 7-9 ต.ค. 55 ไว้ด้วย



ภาพที่ 1 ข้อมูลจากดาวเทียม MTSAT-2 แสดงสภาพอากาศ ณ วันที่ 7 ตุลาคม 2555 เวลา 18.32 น.

ที่มา : <http://eo.eoc.gistda.or.th/>

ในการนี้ สทอภ. ได้ดำเนินการรับสัญญาณข้อมูลจากดาวเทียม RADARSAT-1 บันทึกภาพวันที่ 7 ตุลาคม 2555 เวลา 18.16 น. ทำการวิเคราะห์พื้นที่น้ำท่วม บริเวณบางส่วนของจังหวัดปราจีนบุรี ฉะเชิงเทรา นครนายก พิจิตร ชลบุรี เพชรบูรณ์ พิษณุโลก ชัยภูมิ นครราชสีมา ขอนแก่น ปทุมธานี สระบุรี หนองคาย อุดรธานี นครสวรรค์ บุรีรัมย์ สุรินทร์ สระแก้ว กรุงเทพมหานคร และจังหวัดร้อยเอ็ด ดังตารางที่ 1 และภาพที่ 2 สามารถสรุปสถานการณ์พื้นที่น้ำท่วม ได้ดังนี้

จังหวัดปราจีนบุรี พบพื้นที่น้ำท่วมบริเวณอำเภอบ้านสร้าง ศรีมหาโพธิ์ ศรีมโหสถ เมืองปราจีนบุรี กบินทร์บุรี และประจันตคาม ตามลำดับ

จังหวัดฉะเชิงเทรา พบพื้นที่น้ำท่วมบริเวณอำเภอบางน้ำเปรี้ยว ราชสาส์น พนมสารคาม บางคล้า เมืองฉะเชิงเทรา คลองเขื่อน แปลงยาว และบ้านโพธิ์ ตามลำดับ

จังหวัดนครนายก พบพื้นที่น้ำท่วมบริเวณอำเภอองครักษ์ บ้านนา เมืองนครนายก และปากพลี ตามลำดับ

จังหวัดพิจิตร พบพื้นที่น้ำท่วมบริเวณอำเภอ เมืองพิจิตร ตะพานหิน บางมูลนาก ดงเจริญ วังทรายพูน สากเหล็ก และทับคล้อ ตามลำดับ

จังหวัดชลบุรี พบพื้นที่น้ำท่วมบริเวณอำเภอนันทนาค และพานทอง ตามลำดับ

จังหวัดเพชรบูรณ์ พบพื้นที่น้ำท่วมบริเวณอำเภอศรีเทพ บึงสามพัน หนองไผ่ เมืองเพชรบูรณ์ วิเชียรบุรี หล่มสัก และชนแดน ตามลำดับ

จังหวัดพิษณุโลก พบพื้นที่น้ำท่วมบริเวณอำเภอวังทอง เมืองพิษณุโลก พรหมพิราม วัดโบสถ์ และบางกระทุ่ม ตามลำดับ

จังหวัดชัยภูมิ พบพื้นที่น้ำท่วมบริเวณอำเภอนครสวรรค์ จัตุรัส บ้านเขว้า เนินสง่า เมืองชัยภูมิ และบ้านเนินจมนรงค์ ตามลำดับ

จังหวัดนครราชสีมา พบพื้นที่น้ำท่วมบริเวณอำเภอด่านขุนทด เมืองนครราชสีมา โนนไทย พิมาย ขามทะเลสอ เฉลิมพระเกียรติ ชุมพวง โนนสูง แก้งสนามนาง เมืองยาง บ้านเหลื่อม ประทาย ลำทะเมนชัย และสูงเนิน ตามลำดับ

จังหวัดขอนแก่น พบพื้นที่น้ำท่วมบริเวณอำเภอแวงใหญ่ บ้านไผ่ โคกโพธิ์ไชย เมืองขอนแก่น พระยืน มัญจาคีรี บ้านแฮด และชนบท ตามลำดับ

จังหวัดปทุมธานี พบพื้นที่น้ำท่วมบริเวณอำเภอหนองเสือ ลำลูกกา และธัญบุรี ตามลำดับ

จังหวัดสระบุรี พบพื้นที่น้ำท่วมบริเวณอำเภอวิหารแดง

จังหวัดหนองคาย พบพื้นที่น้ำท่วมบริเวณอำเภอโพนพิสัย เมืองหนองคาย ท่าบ่อ และรัตนวาปี ตามลำดับ

จังหวัดอุดรธานี พบพื้นที่น้ำท่วมบริเวณอำเภอสร้างคอม เพ็ญ เมืองอุดรธานี บ้านดุง และพิบูลย์รักษ์ ตามลำดับ

จังหวัดนครสวรรค์ พบพื้นที่น้ำท่วมบริเวณอำเภอหนองบัว

จังหวัดบุรีรัมย์ พบพื้นที่น้ำท่วมบริเวณอำเภอลำปลายมาศ เมืองบุรีรัมย์ แคนดง และคูเมือง ตามลำดับ

จังหวัดสุรินทร์ พบพื้นที่น้ำท่วมบริเวณอำเภอชุมพลบุรี และจอมพระ ตามลำดับ

จังหวัดสระแก้ว พบพื้นที่น้ำท่วมบริเวณอำเภอเมืองสระแก้ว อรัญประเทศ และโคกสูง ตามลำดับ

กรุงเทพมหานคร พบพื้นที่น้ำท่วมบริเวณ เขตหนองจอก

จังหวัดร้อยเอ็ด พบพื้นที่น้ำท่วมบริเวณอำเภอจังหาร

พื้นที่ราบต่ำ พื้นที่เกษตรกรรม และแหล่งชุมชนในบางพื้นที่ บริเวณริมแม่น้ำสายหลักและลำน้ำย่อย ทั้งนี้ประชาชนทั่วไปสามารถตรวจสอบพื้นที่ดังกล่าวจากแผนที่น้ำท่วมจากข้อมูลจากดาวเทียมที่เว็บไซต์ <http://flood.gistda.or.th>
www.gistda.or.th

ตารางที่ 1 พื้นที่น้ำท่วมและจำนวนครัวเรือนที่อยู่ในบริเวณบางส่วนของจังหวัดปราจีนบุรี ฉะเชิงเทรา นครนายก พิจิตร ชลบุรี เพชรบูรณ์ พิษณุโลก ชัยภูมิ นครราชสีมา ขอนแก่น ปทุมธานี สระบุรี หนองคาย อุตรดิตถ์ นครสวรรค์ บุรีรัมย์ สุรินทร์ สระแก้ว กรุงเทพมหานคร และจังหวัดร้อยเอ็ด

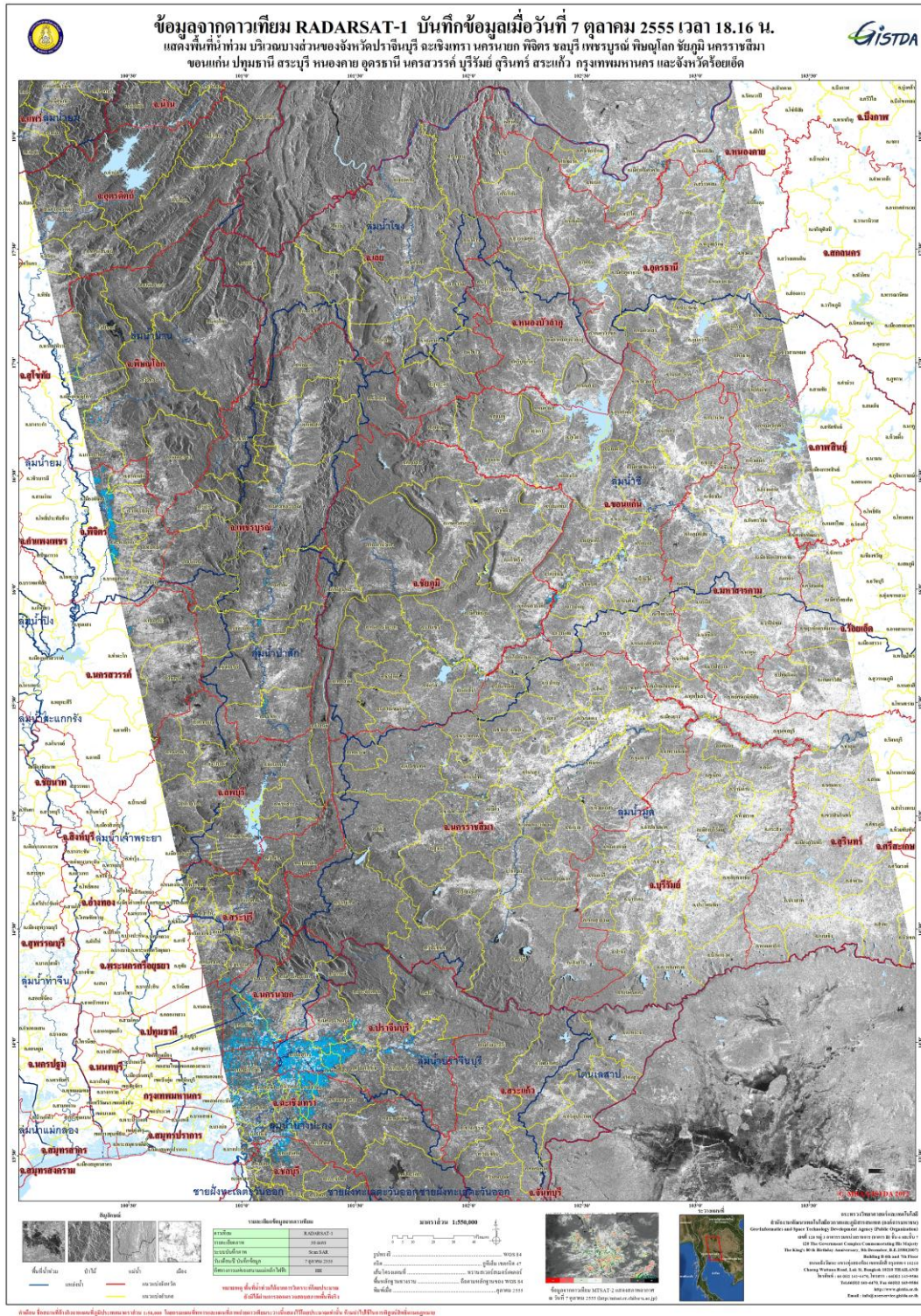
เนื้อที่น้ำท่วมจำแนกรายอำเภอ			
จังหวัด	อำเภอ	พื้นที่น้ำท่วม(ไร่)	หลังคาเรือน (หลัง)
ปราจีนบุรี	บ้านสร้าง	111,223	596
	ศรีมหาโพธิ์	37,009	29
	ศรีมโหสถ	36,046	580
	เมืองปราจีนบุรี	30,962	11
	กบินทร์บุรี	12,989	17
	ประจันตคาม	6,093	-
ปราจีนบุรี รวม		234,322	1,233
ฉะเชิงเทรา	บางน้ำเปรี้ยว	60,576	510
	ราชสาส์น	47,699	84
	พนมสารคาม	35,213	24
	บางคล้า	27,470	284
	เมืองฉะเชิงเทรา	12,685	218
	คลองเขื่อน	8,020	89
	แปลงยาว	6,160	17
	บ้านโพธิ์	4,405	20
ฉะเชิงเทรา รวม		202,228	1,246
นครนายก	องครักษ์	65,878	205
	บ้านนา	11,403	28
	เมืองนครนายก	9,033	22
	ปากพลี	1,111	-
นครนายก รวม		87,425	255
พิจิตร	เมืองพิจิตร	27,870	18
	ตะพานหิน	19,503	14
	บางมูลนาก	3,438	5
	ดงเจริญ	1,042	-
	วังทรายพูน	991	1

เนื้อที่น้ำท่วมจำแนกรายอำเภอ			
จังหวัด	อำเภอ	พื้นที่น้ำท่วม(ไร่)	หลังคาเรือน (หลัง)
	สากเหล็ก	870	-
	ทับคล้อ	67	-
พิจิตร รวม		53,781	38
ชลบุรี	พนัสนิคม	20,713	268
	พานทอง	758	15
ชลบุรี รวม		21,471	283
เพชรบูรณ์	ศรีเทพ	3,587	-
	บึงสามพัน	2,374	1
	หนองไผ่	1,727	5
	เมืองเพชรบูรณ์	558	7
	วิเชียรบุรี	516	-
	หล่มสัก	58	-
	ชนแดน	46	-
เพชรบูรณ์ รวม		8,866	13
พิษณุโลก	วังทอง	3,387	4
	เมืองพิษณุโลก	2,483	3
	พรหมพิราม	1,402	2
	วัดโบสถ์	529	-
	บางกระทุ่ม	320	-
พิษณุโลก รวม		8,121	9
ชัยภูมิ	คอนสวรรค์	2,936	9
	จัตุรัส	1,297	49
	บ้านเขว้า	910	2
	เนินสง่า	437	4
	เมืองชัยภูมิ	424	4
	บำเหน็จณรงค์	230	6
ชัยภูมิ รวม		6,234	74
นครราชสีมา	ด่านขุนทด	1,202	203
	เมืองนครราชสีมา	1,086	82
	โนนไทย	861	2

เนื้อที่น้ำท่วมจำแนกรายอำเภอ			
จังหวัด	อำเภอ	พื้นที่น้ำท่วม(ไร่)	หลังคาเรือน (หลัง)
	พิมาย	685	8
	ขามทะเลสอ	525	18
	เฉลิมพระเกียรติ	430	-
	ชุมพวง	370	-
	โนนสูง	271	21
	แก่งสนามนาง	215	-
	เมืองยาง	149	-
	บ้านเหลื่อม	75	-
	ประทาย	45	-
	ลำทะเมนชัย	41	-
	สูงเนิน	35	-
นครราชสีมา รวม		5,990	334
ขอนแก่น	แวงใหญ่	2,431	8
	บ้านไผ่	889	-
	โคกโพธิ์ไชย	474	-
	เมืองขอนแก่น	204	-
	พระยืน	199	-
	มัญจาคีรี	150	-
	บ้านแฮด	98	-
	ชนบท	84	-
ขอนแก่น รวม		4,529	8
ปทุมธานี	หนองเสือ	2,567	8
	ลำลูกกา	1,779	6
	ธัญบุรี	14	-
ปทุมธานี รวม		4,360	14
สระบุรี	วิหารแดง	3,437	15
สระบุรี รวม		3,437	15
หนองคาย	โพนพิสัย	1,246	1
	เมืองหนองคาย	874	-
	ท่าบ่อ	21	-

เนื้อที่น้ำท่วมจำแนกรายอำเภอ			
จังหวัด	อำเภอ	พื้นที่น้ำท่วม(ไร่)	หลังคาเรือน (หลัง)
	รัตนวาปี	7	-
หนองคาย รวม		2,148	1
อุดรธานี	สร้างคอม	1,130	-
	เพ็ญ	355	-
	เมืองอุดรธานี	132	-
	บ้านดุง	102	-
	พิบูลย์รักษ์	35	-
อุดรธานี รวม		1,754	-
นครสวรรค์	หนองบัว	1,739	7
นครสวรรค์ รวม		1,739	7
บุรีรัมย์	ลำปลายมาศ	210	-
	เมืองบุรีรัมย์	58	-
	แคนดง	24	-
	คูเมือง	6	-
บุรีรัมย์ รวม		298	-
สุรินทร์	ชุมพลบุรี	186	-
	จอมพระ	85	-
สุรินทร์ รวม		271	-
สระแก้ว	เมืองสระแก้ว	199	-
	อรัญประเทศ	16	-
	โคกสูง	10	-
สระแก้ว รวม		225	-
กรุงเทพมหานคร	หนองจอก	183	-
กรุงเทพมหานคร รวม		183	-
ร้อยเอ็ด	จังหาร	10	-
ร้อยเอ็ด รวม		10	-
รวมทั้งหมด		647,392	3,530

*หมายเหตุ: พื้นที่โดยประมาณจากการวิเคราะห์ข้อมูลจากดาวเทียม RADARSAT-1



ภาพที่ 2 พื้นที่น้ำท่วม (สีฟ้า) จากการวิเคราะห์ข้อมูลจากดาวเทียม RADARSAT-1 บันทึกภาพวันที่ 7 ตุลาคม 2555 เวลา 18.16 น. บริเวณบางส่วนของจังหวัดปราจีนบุรี ฉะเชิงเทรา นครนายก พิจิตร ชลบุรี เพชรบูรณ์ พิษณุโลก ชัยภูมิ นครราชสีมา ขอนแก่น ปทุมธานี สระบุรี หนองคาย อุดรธานี นครสวรรค์ บุรีรัมย์ สุรินทร์ สระแก้ว กรุงเทพมหานคร และจังหวัดร้อยเอ็ด

เอกสารอ้างอิง

กรมอุตุนิยมวิทยา. พยากรณ์อากาศประจำวันที ประจำวันที่ 7 ตุลาคม 2555 เวลา 18.16 น.

แหล่งที่มา: http://tmd.go.th/daily_forecast 7 ตุลาคม 2555

สำนักงานพัฒนาเทคโนโลยีอวกาศและภูมิสารสนเทศ (องค์การมหาชน). 2555. TeraCat & trade Satellite Data Catalog. แหล่งที่มา: http://mscweb.kishou.go.jp/sat_dat/img/reg/sat_img.htm

วันที่ 7 ตุลาคม 2555

สำนักงานพัฒนาเทคโนโลยีอวกาศและภูมิสารสนเทศ (องค์การมหาชน). 2555. ข้อมูลจากดาวเทียม RADARSAT-1 บันทึกภาพวันที่ 7 ตุลาคม 2555 เวลา 18.16 น.