

รายงานการติดตามพื้นที่น้ำท่วม ปี 2555 โดยใช้ข้อมูลจากดาวเทียม RADARSAT-1

บันทึกภาพวันที่ 6 ตุลาคม 2555 เวลา 06.01 น.

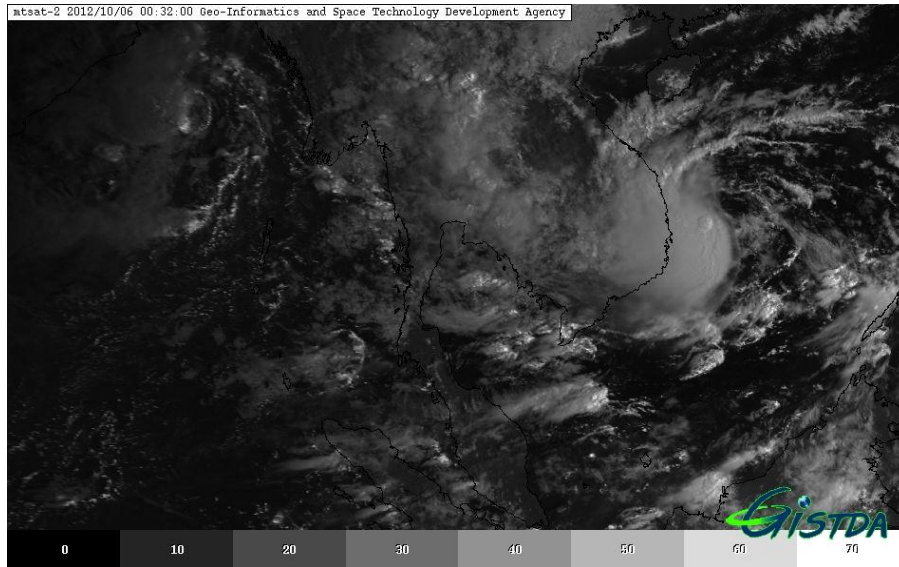
บริเวณบางส่วนของจังหวัดปราจีนบุรี ฉะเชิงเทรา ชลบุรี นครนายก ชัยภูมิ ขอนแก่น และสระแก้ว

สำนักงานพัฒนาเทคโนโลยีอวกาศและภูมิสารสนเทศ (องค์การมหาชน): สทอภ.

กระทรวงวิทยาศาสตร์และเทคโนโลยี

การดำเนินการติดตามพื้นที่น้ำท่วม ปี 2555 ของ สทอภ. โดยใช้ข้อมูลจากดาวเทียม RADARSAT-1 บันทึกภาพวันที่ 6 ตุลาคม 2555 เวลา 06.01 น. โดยสรุปดังนี้

กรมอุตุนิยมวิทยาได้รายงานสภาพอากาศประจำวันที 6 เมษายน 2554 เวลา 06.00 น. ว่าเมื่อเวลา 01.00 น. วันที่ (6 ต.ค. 2555) พายุโซนร้อน “แกมี” (GAEMI) บริเวณทะเลจีนใต้ตอนกลาง มีศูนย์กลางอยู่ห่างประมาณ 450 กิโลเมตร ทางตะวันออกเฉียงเหนือของเมืองดานัง ประเทศเวียดนาม หรือที่ ละติจูด 14.0 องศาเหนือ และ ลองจิจูด 113.0 องศาตะวันออก มีความเร็วลมสูงสุดใกล้ศูนย์กลางประมาณ 80 กม./ชม. พายุนี้กำลังเคลื่อนตัวทางทิศตะวันตกด้วยความเร็วประมาณ 20 กม./ชม. คาดว่าพายุนี้จะจะมีกำลังแรงขึ้นและเคลื่อนขึ้นฝั่งตอนกลางของประเทศเวียดนามในวันที่ 6 ตุลาคม 2555 จากนั้นจะอ่อนกำลังลงและเคลื่อนผ่านภาคตะวันออกเฉียงเหนือตอนล่าง ภาคตะวันออก และภาคกลาง ของประเทศไทย ลักษณะเช่นนี้ทำให้ในช่วงวันที่ 6-8 ตุลาคม 2555 บริเวณพื้นที่ตามเส้นทางเดินพายุและพื้นที่ใกล้เคียง มีฝนหนาแน่นเพิ่มมากขึ้น และมีฝนตกหนักถึงหนักมากในหลายพื้นที่ กับมีลมแรง โดยเริ่มในภาคตะวันออกเฉียงเหนือบริเวณจังหวัดอำนาจเจริญ อุบลราชธานี ศรีสะเกษ สุรินทร์ บุรีรัมย์ นครราชสีมา และภาคตะวันออกบริเวณจังหวัด สระแก้ว และปราจีนบุรีก่อน ส่วนภาคกลางและภาคเหนือตอนล่างจะได้รับผลกระทบในระยะต่อไป ขอให้ประชาชนในพื้นที่ดังกล่าวระมัดระวังอันตรายจากฝนตกหนักถึงหนักมากและลมแรงในช่วงระยะนี้ สำหรับมรสุมตะวันตกเฉียงใต้ที่พัดปกคลุมทะเลอันดามัน ภาคใต้ และอ่าวไทยจะมีกำลังแรงขึ้น ส่งผลให้ภาคใต้ฝั่งตะวันตกมีฝนเพิ่มมากขึ้น ส่วนคลื่นลมบริเวณอ่าวไทยตอนบน และทะเลอันดามันจะมีกำลังแรงขึ้นในช่วงวันที่ 7-9 ตุลาคม 2555 โดยมีคลื่นสูง 2-3 เมตร ขอให้ชาวเรือเพิ่มความระมัดระวังอันตรายในการเดินเรือ และเรือเล็กควรงดออกจากฝั่งในช่วงเวลาดังกล่าวไว้ด้วย อนึ่ง ร่องมรสุมกำลังปานกลางยังคงพาดผ่านภาคกลาง และภาคตะวันออกเข้าสู่พายุ “แกมี”



ภาพที่ 1 ข้อมูลจากดาวเทียม MTSAT-2 แสดงสภาพอากาศ ณ วันที่ 6 ตุลาคม 2555 เวลา 06.32 น.
ที่มา : <http://eo.eoc.gistda.or.th/>

ในการนี้ สทอภ. ได้ดำเนินการรับสัญญาณข้อมูลจากดาวเทียม RADARSAT-1 บันทึกภาพวันที่ 6 ตุลาคม 2555 เวลา 06.01 น. ทำการวิเคราะห์พื้นที่น้ำท่วม บริเวณบางส่วนของจังหวัดปราจีนบุรี ฉะเชิงเทรา ชลบุรี นครนายก ชัยภูมิ ขอนแก่น และสระแก้ว ดังตารางที่ 1 และภาพที่ 2 สามารถสรุปสถานการณ์พื้นที่น้ำท่วม ได้ดังนี้

จังหวัดปราจีนบุรี พบพื้นที่น้ำท่วมบริเวณอำเภอบ้านสร้าง ศรีมโหสถ ศรีมหาโพธิ เมืองปราจีนบุรี กบินทร์บุรี และ ประจันตคาม ตามลำดับ

จังหวัดฉะเชิงเทรา พบพื้นที่น้ำท่วมบริเวณอำเภอราชสาส์น พนมสารคาม บางคล้า บางน้ำเปรี้ยว คลองเขื่อน บ้านโพธิ์ แผลงยาว เมืองฉะเชิงเทรา และบางปะกง ตามลำดับ

จังหวัดชลบุรี พบพื้นที่น้ำท่วมบริเวณอำเภอนันทนาคมน พานทอง และเมืองชลบุรี ตามลำดับ

จังหวัดนครนายก พบพื้นที่น้ำท่วมบริเวณอำเภอองครักษ์ เมืองนครนายก และปากพลี ตามลำดับ

จังหวัดชัยภูมิ พบพื้นที่น้ำท่วมบริเวณอำเภอกอนสวรรค์

จังหวัดขอนแก่น พบพื้นที่น้ำท่วมบริเวณอำเภอเวียงใหญ่

จังหวัดสระแก้ว พบพื้นที่น้ำท่วมบริเวณอำเภอเมืองสระแก้ว

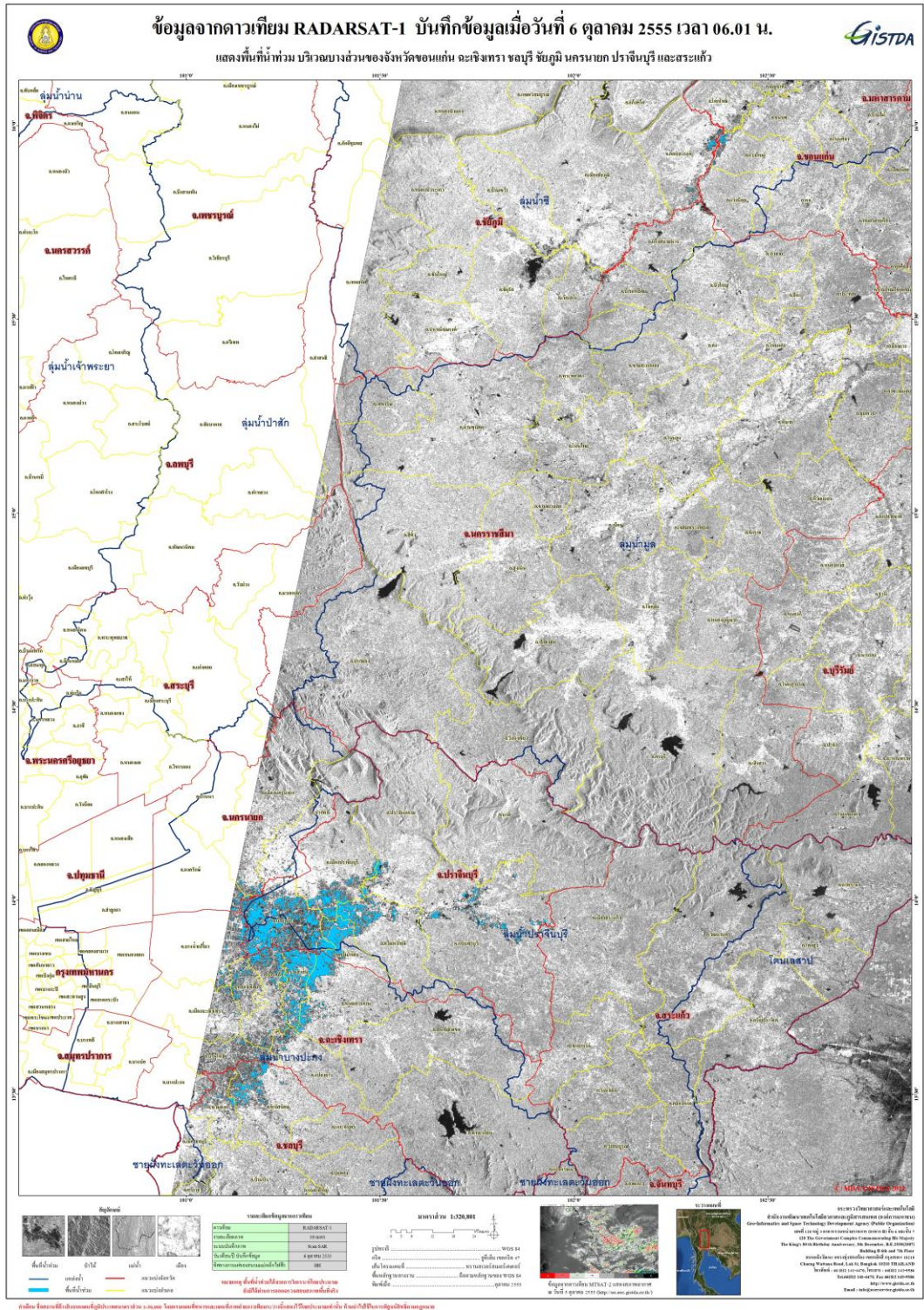
พื้นที่ราบต่ำ พื้นที่เกษตรกรรม และแหล่งชุมชนในบางพื้นที่ บริเวณริมแม่น้ำสายหลักและลำน้ำย่อย ทั้งนี้ประชาชนทั่วไปสามารถตรวจสอบพื้นที่ดังกล่าวจากแผนที่น้ำท่วมจากข้อมูลจากดาวเทียมที่เว็บไซต์ <http://flood.gistda.or.th>, www.gistda.or.th

ตารางที่ 1 พื้นที่น้ำท่วมและจำนวนครัวเรือนที่อยู่ในบริเวณบางส่วนของจังหวัดปราจีนบุรี ฉะเชิงเทรา ชลบุรี นครนายก ชัยภูมิ ขอนแก่น และสระแก้ว

เนื้อที่น้ำท่วมจำแนกรายอำเภอ			
จังหวัด	อำเภอ	พื้นที่น้ำท่วม(ไร่)	หลังคาเรือน (หลัง)
ปราจีนบุรี	บ้านสร้าง	73,716	290
	ศรีมโหสถ	24,954	100
	ศรีมหาโพธิ์	21,196	69
	เมืองปราจีนบุรี	18,862	56
	กบินทร์บุรี	8,551	46
	ประจันตคาม	4,049	1
ปราจีนบุรี รวม		151,328	562
ฉะเชิงเทรา	ราชสาส์น	32,989	67
	พนมสารคาม	27,816	16
	บางคล้า	14,161	99
	บางน้ำเปรี้ยว	5,574	25
	คลองเขื่อน	3,749	37
	บ้านโพธิ์	1,957	10
	แปลงยาว	1,328	-
	เมืองฉะเชิงเทรา	706	5
	บางปะกง	288	2
ฉะเชิงเทรา รวม		88,568	261
ชลบุรี	พนัสนิคม	11,648	14
	พานทอง	1,696	-
	เมืองชลบุรี	91	-
ชลบุรี รวม		13,435	14
นครนายก	องครักษ์	1,983	5
	เมืองนครนายก	1,666	1
	ปากพลี	384	-
นครนายก รวม		4,033	6
ชัยภูมิ	คอนสวรรค์	1,986	-
ชัยภูมิ รวม		1,986	-

เนื้อที่น้ำท่วมจำแนกรายอำเภอ			
จังหวัด	อำเภอ	พื้นที่น้ำท่วม(ไร่)	หลังคาเรือน (หลัง)
ขอนแก่น	แวงใหญ่	1,755	6
ขอนแก่น รวม		1,755	6
สระแก้ว	เมืองสระแก้ว	79	-
สระแก้ว รวม		79	-
รวมทั้งหมด		261,184	849

*หมายเหตุ: พื้นที่โดยประมาณจากการวิเคราะห์ข้อมูลจากดาวเทียม RADARSAT-1



ภาพที่ 2 พื้นที่น้ำท่วม (สีฟ้า) จากการวิเคราะห์ข้อมูลจากดาวเทียม RADARSAT-1 บันทึกภาพวันที่ 6 ตุลาคม 2555 เวลา 06.01 น. บริเวณบางส่วนของจังหวัดปราจีนบุรี ฉะเชิงเทรา ชลบุรี นครนายก ชัยภูมิ ขอนแก่น และสระแก้ว

เอกสารอ้างอิง

กรมอุตุนิยมวิทยา. พยากรณ์อากาศประจำวันที ประจำวันที่ 6 ตุลาคม 2555 เวลา 06.01 น.

แหล่งที่มา: http://tmd.go.th/daily_forecast 6 ตุลาคม 2555

สำนักงานพัฒนาเทคโนโลยีอวกาศและภูมิสารสนเทศ (องค์การมหาชน). 2555. TeraCat & trade Satellite Data Catalog. แหล่งที่มา: http://mscweb.kishou.go.jp/sat_dat/img/reg/sat_img.htm

วันที่ 6 ตุลาคม 2555

สำนักงานพัฒนาเทคโนโลยีอวกาศและภูมิสารสนเทศ (องค์การมหาชน). 2555. ข้อมูลจากดาวเทียม RADARSAT-1 บันทึกภาพวันที่ 6 ตุลาคม 2555 เวลา 06.01 น.