

รายงานการติดตามพื้นที่น้ำท่วม ปี 2555 โดยใช้ข้อมูลจากดาวเทียม RADARSAT-2

บันทึกภาพวันที่ 4 ตุลาคม 2555 เวลา 06.15

บริเวณบางส่วนของจังหวัดพระนครศรีอยุธยา สุพรรณบุรี ปราชินบุรี พิจิตร ฉะเชิงเทรา สุโขทัย นครสวรรค์ พิษณุโลก นครปฐม นครนายก ลพบุรี อ่างทอง สิงห์บุรี ชัยนาท ปทุมธานี สระบุรี ชลบุรี อุดรดิตถ์ นนทบุรี ชัยภูมิ เพชรบูรณ์ ขอนแก่น หนองคาย อุดรธานี สระแก้ว นครราชสีมา และอุทัยธานี

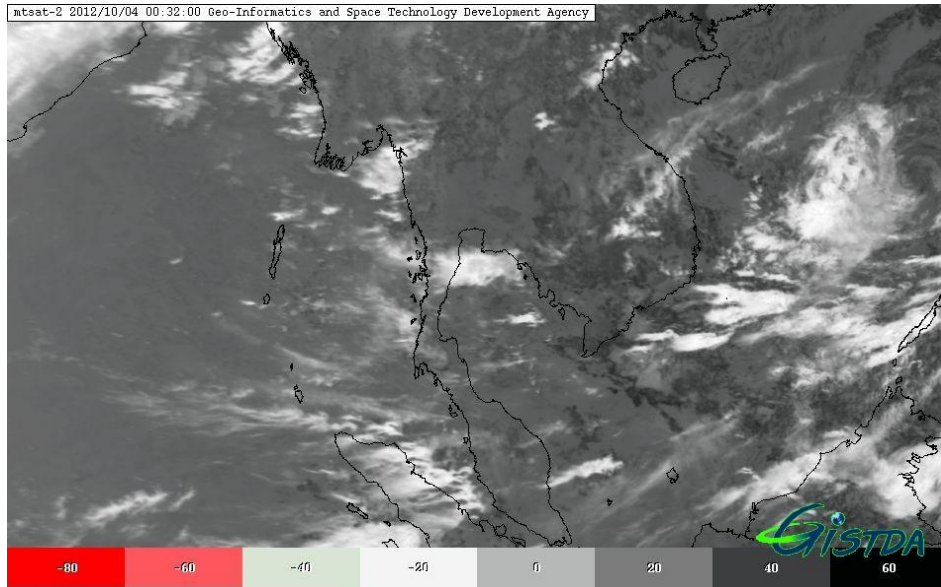
สำนักงานพัฒนาเทคโนโลยีอวกาศและภูมิสารสนเทศ (องค์การมหาชน): สทอภ.

กระทรวงวิทยาศาสตร์และเทคโนโลยี

---

การดำเนินการติดตามพื้นที่น้ำท่วม ปี 2555 ของ สทอภ. โดยใช้ข้อมูลจากดาวเทียม RADARSAT-1บันทึกภาพวันที่ **4 ตุลาคม 2555** เวลา 06.15 น. โดยสรุปดังนี้

กรมอุตุนิยมวิทยาได้รายงานสภาพอากาศประจำวัน **4 ตุลาคม 2555** เมื่อเวลา 04.00 น. วันนี้ (4 ต.ค. 2555) พายุไซร่อน “แกมี” (GAEMI) บริเวณทะเลจีนใต้ตอนกลาง มีศูนย์กลางอยู่ห่างประมาณ 920 กิโลเมตร ทางตะวันออกของเมืองดานัง ประเทศเวียดนาม หรือที่ ละติจูด 15.2 องศาเหนือ และ ลองจิจูด 116.8 องศาตะวันออก มีความเร็วลมสูงสุดใกล้ศูนย์กลางประมาณ 95 กม./ชม. โดยเคลื่อนตัวทางทิศตะวันตกอย่างช้าๆ และยังไม่ีผลกระทบต่อประเทศไทยในระยะนี้ คาดว่า พายุนี้จะทวีกำลังแรงขึ้น และจะเคลื่อนขึ้นฝั่งตอนกลางของประเทศเวียดนามในวันที่ 6 ตุลาคม 2555 จากนั้นจะเคลื่อนผ่านภาคตะวันออกเฉียงเหนือตอนล่าง และภาคกลางของประเทศไทย ประกอบกับมรสุมตะวันตกเฉียงใต้ที่พัดปกคลุมทะเลอันดามัน ภาคใต้ และอ่าวไทยจะมีกำลังแรงขึ้น ลักษณะเช่นนี้ทำให้ในช่วงวันที่ 5-8 ตุลาคม 2555 บริเวณประเทศไทยมีฝนหนาแน่นเพิ่มมากขึ้น และมีฝนตกหนักถึงหนักมากในหลายพื้นที่ กับมีลมแรง โดยเริ่มในภาคตะวันออกเฉียงเหนือ และภาคตะวันออกก่อน จากนั้นภาคเหนือตอนล่าง ภาคกลาง และภาคใต้ฝั่งตะวันตกจะได้ผลกระทบในระยะต่อไป ขอให้ประชาชนระมัดระวังอันตรายจากสภาวะอากาศร้ายในช่วง วันเวลาดังกล่าว สำหรับคลื่นลมบริเวณอ่าวไทยตอนบน และทะเลอันดามันจะมีกำลังแรงขึ้น โดยมีคลื่นสูง 2-3 เมตร ขอให้ชาวเรือเพิ่มความระมัดระวังอันตรายในการเดินเรือ และเรือเล็กควรงดออกจากฝั่งไว้ด้วย



ภาพที่ 1 ข้อมูลจากดาวเทียม MTSAT-2 แสดงสภาพอากาศ ณ วันที่ 4 ตุลาคม 2555 เวลา 08.32 น.  
ที่มา : <http://eo.eoc.gistda.or.th/>

ในกรณีนี้ สทอภ. ได้ดำเนินการรับสัญญาณข้อมูลจากดาวเทียม RADARSAT-2 บันทึกภาพวันที่ **4 ตุลาคม** 2555 เวลา 06.15 น. ทำการวิเคราะห์พื้นที่น้ำท่วม บริเวณบางส่วนของจังหวัดพระนครศรีอยุธยา สุพรรณบุรี ปราจีนบุรี พิจิตร ฉะเชิงเทรา สุโขทัย นครสวรรค์ พิษณุโลก นครปฐม นครนายก ลพบุรี อ่างทอง สิงห์บุรี ชัยนาท ปทุมธานี สระบุรี ชลบุรี อุตรดิตถ์ นนทบุรี ชัยภูมิ เพชรบูรณ์ ขอนแก่น หนองคาย อุตรธานี สระแก้ว นครราชสีมา และอุทัยธานี ดังตารางที่ 1 และภาพที่ 2 สามารถสรุปสถานการณ์พื้นที่น้ำท่วม ได้ดังนี้

**จังหวัดพระนครศรีอยุธยา** พบพื้นที่น้ำท่วมบริเวณอำเภอเสนา บางซ้าย ผักไห่ บางบาล บางไทร ลาดบัวหลวง บางปะอิน วังน้อย บางปะหัน นครหลวง บ้านแพรก พระนครศรีอยุธยา บ้านแพรก महाराช อุทัย ท่าเรือ และภาษีตามลำดับ

**จังหวัดสุพรรณบุรี** พบพื้นที่น้ำท่วมบริเวณอำเภอบางปลาม้า สองพี่น้อง เมืองสุพรรณบุรี อุทุมพร เดิมบางนางบวช ศรีประจันต์ ดอนเจดีย์ และสามชุก ตามลำดับ

**จังหวัดปราจีนบุรี** พบพื้นที่น้ำท่วมบริเวณอำเภอบ้านสร้าง ศรีมหาโพธิ์ ศรีมโหสถ เมืองปราจีนบุรี กบินทร์บุรี และประจันตคาม ตามลำดับ

**จังหวัดพิจิตร** พบพื้นที่น้ำท่วมบริเวณอำเภอ บางมูลนาก โพธิ์ประทับช้าง สามง่าม เมืองพิจิตร ตะพานหิน โพทะเล บึงนาราง วชิรบุรี สากเหล็ก และวังทรายพูน ตามลำดับ

**จังหวัดฉะเชิงเทรา** พบพื้นที่น้ำท่วมบริเวณอำเภอราชสาส์น พนมสารคาม บางคล้า บางน้ำเปรี้ยว บ้านโพธิ์ แผลงยาว ตามลำดับ

**จังหวัดสุโขทัย** พบพื้นที่น้ำท่วมบริเวณอำเภอกงไกรลาศ เมืองสุโขทัย ศรีมาศ ศรีสำโรง ศรีนคร และสวรรคโลก ตามลำดับ

**จังหวัดนครสวรรค์** พบพื้นที่น้ำท่วมบริเวณอำเภอชุมแสง ตาคลี เมืองนครสวรรค์ โกรกพระ แก้วเสี้ยว และพยุหะคีรี ตามลำดับ

**จังหวัดพิษณุโลก** พบพื้นที่น้ำท่วมบริเวณอำเภอบางระกำ เมืองพิษณุโลก พรหมพิราม บางกระทุ่ม วังทอง และวัดโบสถ์ ตามลำดับ

**จังหวัดนครปฐม** พบพื้นที่น้ำท่วมบริเวณอำเภอบางเลน ดอนตูม นครชัยศรี กำแพงแสน และพุทธมณฑล ตามลำดับ

จังหวัดนครนายก พบพื้นที่น้ำท่วมบริเวณอำเภอองครักษ์ เมืองนครนายก บ้านนา และปากพลี ตามลำดับ

จังหวัดลพบุรี พบพื้นที่น้ำท่วมบริเวณอำเภอเมืองลพบุรี ท่าวุ้ง บ้านหมี่ และโคกสำโรง ตามลำดับ

จังหวัดอ่างทอง พบพื้นที่น้ำท่วมบริเวณอำเภอวิเศษชัยชาญ ป่าโมก โปธิ์ทอง เมืองอ่างทอง แสวงหา และไชโย ตามลำดับ

จังหวัดสิงห์บุรี พบพื้นที่น้ำท่วมบริเวณอำเภออินทร์บุรี เมืองสิงห์บุรี ค่ายบางระจัน บางระจัน ท่าช้าง และพรหมบุรี ตามลำดับ

จังหวัดชัยนาท พบพื้นที่น้ำท่วมบริเวณอำเภอสรรพยา สรรคบุรี และหันคา ตามลำดับ

จังหวัดปทุมธานี พบพื้นที่น้ำท่วมบริเวณอำเภอลาดหลุมแก้ว คลองหลวง หนองเสือ สามโคก และเมืองปทุมธานี ตามลำดับ

จังหวัดสระบุรี พบพื้นที่น้ำท่วมบริเวณอำเภอดอนทุต หนองโดน วิหารแดง และบ้านหมอ ตามลำดับ

จังหวัดชลบุรี พบพื้นที่น้ำท่วมบริเวณอำเภอพนัสนิคม และพานทอง ตามลำดับ

จังหวัดอุตรดิตถ์ พบพื้นที่น้ำท่วมบริเวณอำเภอลับแล ตรอน และพิชัย ตามลำดับ

จังหวัดนนทบุรี พบพื้นที่น้ำท่วมบริเวณอำเภอไทรน้อย บางใหญ่ บางบัวทอง และปากเกร็ด ตามลำดับ

จังหวัดชัยภูมิ พบพื้นที่น้ำท่วมบริเวณอำเภอคอนสวรรค์ จัตุรัส บ้านเขว้า เนินสง่า และเมืองชัยภูมิ ตามลำดับ

จังหวัดเพชรบูรณ์พบพื้นที่น้ำท่วมบริเวณอำเภอหนองไผ่ ศรีเทพ บึงสามพัน และเมืองเพชรบูรณ์ ตามลำดับ

จังหวัดขอนแก่น พบพื้นที่น้ำท่วมบริเวณอำเภอแวงใหญ่ และแวงน้อย ตามลำดับ

จังหวัดหนองคาย พบพื้นที่น้ำท่วมบริเวณอำเภอเมืองหนองคาย ท่าบ่อ และโพนพิสัย ตามลำดับ

พื้นที่ราบต่ำ พื้นที่เกษตรกรรม และแหล่งชุมชนในบางพื้นที่ บริเวณริมแม่น้ำสายหลักและลำน้ำย่อย ทั้งนี้ประชาชนทั่วไปสามารถตรวจสอบพื้นที่ดังกล่าวจากแผนที่น้ำท่วมจากข้อมูลจากดาวเทียมที่เว็บไซต์ <http://flood.gistda.or.th>, [www.gistda.or.th](http://www.gistda.or.th)

ตารางที่ 1 พื้นที่น้ำท่วมและจำนวนครัวเรือนที่อยู่ในบริเวณบางส่วนของจังหวัดจังหวัดพระนครศรีอยุธยา สุพรรณบุรี ปราชินบุรี พิจิตร ฉะเชิงเทรา สุโขทัย นครสวรรค์ พิษณุโลก นครปฐม นครนายก ลพบุรี อ่างทอง สิงห์บุรี ชัยนาท ปทุมธานี สระบุรี ชลบุรี อุตรดิตถ์ นนทบุรี ชัยภูมิ เพชรบูรณ์ ขอนแก่น หนองคาย อุตรธานี สระแก้ว นครราชสีมา และอุทัยธานี

เนื้อที่น้ำท่วมจำแนกรายอำเภอ			
จังหวัด	อำเภอ	พื้นที่น้ำท่วม(ไร่)	หลังคาเรือน (หลัง)
พระนครศรีอยุธยา	เสนา	62,971	61
	บางซ้าย	56,185	86
	ผักไห่	46,292	17
	บางบาล	26,174	2
	บางไทร	23,509	18
	ลาดบัวหลวง	13,283	17
	บางปะอิน	10,187	0
	วังน้อย	8,445	7
	บางปะหัน	5,666	0

เนื้อที่น้ำท่วมจำแนกรายอำเภอ			
จังหวัด	อำเภอ	พื้นที่น้ำท่วม(ไร่)	หลังคาเรือน (หลัง)
	นครหลวง	5,079	0
	พระนครศรีอยุธยา	3,274	0
	บ้านแพรก	2,258	0
	มหาราช	2,102	0
	อุทัย	1,318	0
	ท่าเรือ	1,070	0
	ภาชี	655	0
<b>รวม จ.พระนครศรีอยุธยา</b>		<b>268,468</b>	<b>208</b>
สุพรรณบุรี	บางปลาม้า	103,916	79
	สองพี่น้อง	41,525	49
	เมืองสุพรรณบุรี	39,050	24
	อู่ทอง	32,835	16
	เดิมบางนางบวช	4,724	10
	ศรีประจันต์	875	0
	ดอนเจดีย์	419	0
	สามชุก	141	0
<b>รวม จ.สุพรรณบุรี</b>		<b>223,485</b>	<b>178</b>
ปราจีนบุรี	บ้านสร้าง	77,807	77
	ศรีมหาโพธิ	29,028	5
	ศรีมหาสถ	28,330	6
	เมืองปราจีนบุรี	22,364	1
	กบินทร์บุรี	11,913	12
	ประจันตคาม	5,001	0
<b>รวม จ.ปราจีนบุรี</b>		<b>174,443</b>	<b>101</b>
พิจิตร	บางมูลนาก	33,424	10
	โพธิ์ประทับช้าง	22,789	6
	สามง่าม	22,579	6
	เมืองพิจิตร	18,305	2
	ตะพานหิน	13,430	0
	โพทะเล	11,414	10

เนื้อที่น้ำท่วมจำแนกรายอำเภอ			
จังหวัด	อำเภอ	พื้นที่น้ำท่วม(ไร่)	หลังคาเรือน (หลัง)
	บึงนาราง	4,199	8
	วชิรบุรี	1,797	2
	สากเหล็ก	445	0
	วังทรายพูน	274	0
<b>รวม จ.พิจิตร</b>		<b>128,656</b>	<b>44</b>
ฉะเชิงเทรา	ราชสาส์น	38,053	14
	พนมสารคาม	33,154	6
	บางคล้า	15,466	42
	บางน้ำเปรี้ยว	3,594	2
	บ้านโพธิ์	2,360	2
	แปลงยาว	1,777	1
<b>รวม จ.ฉะเชิงเทรา</b>		<b>94,404</b>	<b>67</b>
สุโขทัย	กงไกรลาศ	57,737	26
	เมืองสุโขทัย	10,700	0
	คีรีมาศ	6,326	0
	ศรีสำโรง	865	1
	ศรีนคร	844	0
	สวรรคโลก	791	0
<b>รวม จ.สุโขทัย</b>		<b>77,263</b>	<b>27</b>
นครสวรรค์	ชุมแสง	52,127	10
	ตากลิ	8,808	1
	เมืองนครสวรรค์	5,982	3
	โกรกพระ	3,226	0
	เก้าเลี้ยว	2,520	0
	พยุหะคีรี	134	1
<b>รวม จ.นครสวรรค์</b>		<b>72,797</b>	<b>15</b>
พิษณุโลก	บางระกำ	55,614	12
	เมืองพิษณุโลก	4,990	0
	พรหมพิราม	3,929	0
	บางกระทุ่ม	3,524	3

เนื้อที่น้ำท่วมจำแนกรายอำเภอ			
จังหวัด	อำเภอ	พื้นที่น้ำท่วม(ไร่)	หลังคาเรือน (หลัง)
	วังทอง	908	0
	วัดโบสถ์	89	0
<b>รวม จ.พิษณุโลก</b>		<b>69,054</b>	<b>15</b>
นครปฐม	บางเลน	43,921	52
	ดอนตูม	5,664	3
	นครชัยศรี	5,500	4
	กำแพงแสน	5,094	16
	พุทธมณฑล	1,205	1
<b>รวม จ.นครปฐม</b>		<b>61,384</b>	<b>76</b>
นครนายก	องครักษ์	20,035	7
	เมืองนครนายก	4,668	1
	บ้านนา	4,467	0
	ปากพลี	495	0
<b>รวม จ.นครนายก</b>		<b>29,665</b>	<b>8</b>
ลพบุรี	เมืองลพบุรี	15,361	1
	ท่าม่วง	6,139	0
	บ้านหมี่	3,619	0
	โคกสำโรง	338	0
<b>รวม จ.ลพบุรี</b>		<b>25,457</b>	<b>1</b>
อ่างทอง	วิเศษชัยชาญ	13,563	0
	ป่าโมก	2,854	2
	โพธิ์ทอง	2,738	0
	เมืองอ่างทอง	2,641	0
	แสวงหา	1,608	0
	ไชโย	1,275	0
<b>รวม จ.อ่างทอง</b>		<b>24,679</b>	<b>2</b>
สิงห์บุรี	อินทร์บุรี	15,698	1
	เมืองสิงห์บุรี	1,389	0
	ค่ายบางระจัน	406	0
	บางระจัน	201	0

เนื้อที่น้ำท่วมจำแนกรายอำเภอ			
จังหวัด	อำเภอ	พื้นที่น้ำท่วม(ไร่)	หลังคาเรือน (หลัง)
	ท่าช้าง	110	0
	พรหมบุรี	62	0
รวม จ.สิงห์บุรี		17,866	1
ชัยนาท	สรรพยา	11,817	0
	สรรคบุรี	3,325	0
	หันคา	920	0
รวม จ.ชัยนาท		16,062	0
ปทุมธานี	ลาดหลุมแก้ว	9,506	15
	คลองหลวง	1,927	1
	หนองเสือ	1,685	1
	สามโคก	864	1
	เมืองปทุมธานี	640	5
รวม จ.ปทุมธานี		14,622	23
สระบุรี	ดอนพุด	6,396	0
	หนองโดน	4,432	0
	วิหารแดง	1,984	1
	บ้านหมอ	529	0
รวม จ.สระบุรี		13,341	1
ชลบุรี	พนัสนิคม	11,951	10
	พานทอง	874	2
รวม จ.ชลบุรี		12,825	12
อุตรดิตถ์	ลับแล	4,294	0
	ตรอน	1,394	0
	พิชัย	590	0
รวม จ.อุตรดิตถ์		6,278	0
นนทบุรี	ไทรน้อย	2,513	0
	บางใหญ่	1,393	2
	บางบัวทอง	1,376	0
	ปากเกร็ด	426	0
รวม จ.นนทบุรี		5,708	2

เนื้อที่น้ำท่วมจำแนกรายอำเภอ			
จังหวัด	อำเภอ	พื้นที่น้ำท่วม(ไร่)	หลังคาเรือน (หลัง)
ชัยภูมิ	คอนสวรรค์	1,771	0
	จัตุรัส	584	26
	บ้านเขว้า	145	15
	เนินสง่า	115	2
	เมืองชัยภูมิ	52	0
รวม จ.ชัยภูมิ		2,667	43
เพชรบูรณ์	หนองไผ่	909	2
	ศรีเทพ	886	0
	บึงสามพัน	699	0
	เมืองเพชรบูรณ์	140	0
รวม จ.เพชรบูรณ์		2,634	2
ขอนแก่น	แวงใหญ่	1,783	34
	แวงน้อย	445	9
รวม จ.ขอนแก่น		2,228	43
หนองคาย	เมืองหนองคาย	1,345	14
	ท่าบ่อ	178	10
	โพนพิสัย	87	0
รวม จ.หนองคาย		1,610	24
อุดรธานี	เพ็ญ	369	1
รวม จ.อุดรธานี		369	1
สระแก้ว	เมืองสระแก้ว	326	0
รวม จ.สระแก้ว		326	0
นครราชสีมา	แก้งสนามนาง	237	1
	บ้านเหลื่อม	41	1
รวม จ.นครราชสีมา		278	2
อุทัยธานี	เมืองอุทัยธานี	97	0
รวม จ.อุทัยธานี		97	0
รวมทั้งหมด		1,346,666	896

\*หมายเหตุ: พื้นที่โดยประมาณจากการวิเคราะห์ข้อมูลจากดาวเทียม RADARSAT-2





## เอกสารอ้างอิง

กรมอุตุนิยมวิทยา. พยากรณ์อากาศประจำวันที ประจำวันที่ 4 ตุลาคม 2555 เวลา 06.15 น.

แหล่งที่มา: [http://tmd.go.th/daily\\_forecast](http://tmd.go.th/daily_forecast) 4 ตุลาคม 2555

สำนักงานพัฒนาเทคโนโลยีอวกาศและภูมิสารสนเทศ (องค์การมหาชน). 2555. TeraCat & trade Satellite Data

Catalog. แหล่งที่มา: [http://mscweb.kishou.go.jp/sat\\_dat/img/reg/sat\\_img.htm](http://mscweb.kishou.go.jp/sat_dat/img/reg/sat_img.htm)

วันที่ 4 ตุลาคม 2555

สำนักงานพัฒนาเทคโนโลยีอวกาศและภูมิสารสนเทศ (องค์การมหาชน). 2555. ข้อมูลจากดาวเทียม RADARSAT-2

บันทึกภาพวันที่ 4 ตุลาคม 2555 เวลา 06.15 น.